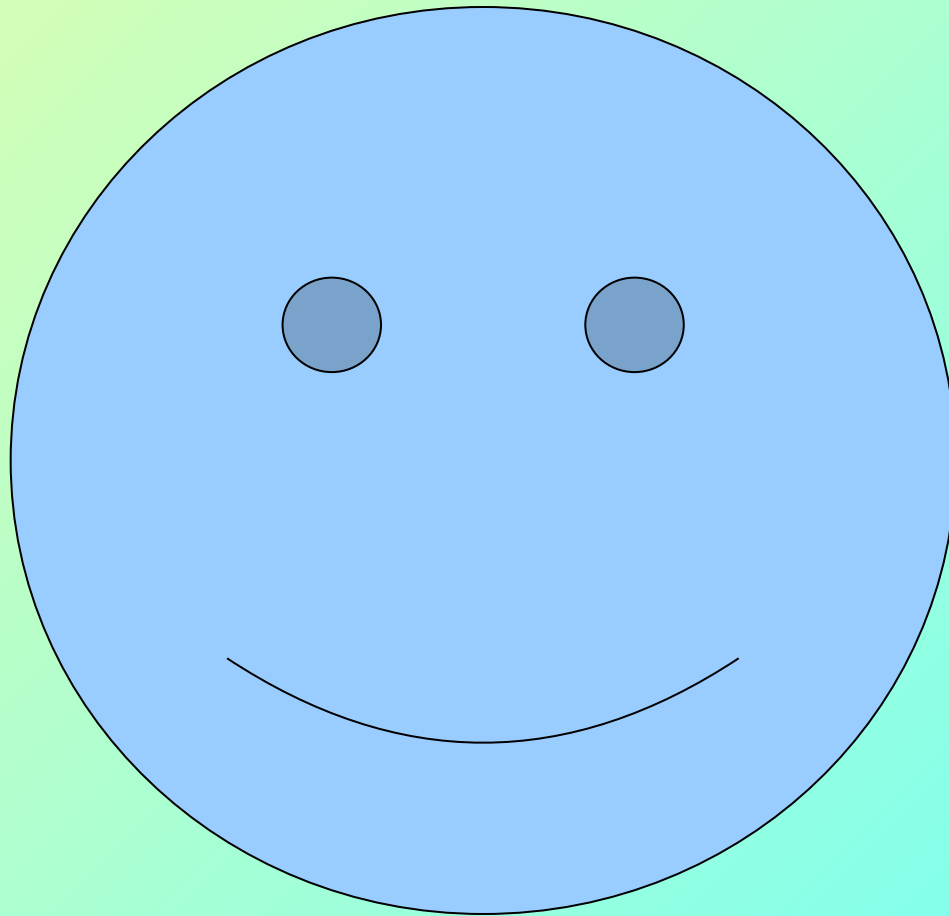


Добрый день, уважаемые гости и ребята!





1. р о **с** т о к
 2. к а п **у** с т а



3. л **е** с н о й

4. в о д о р о **с** л ь

5. п р и л а г а **т** е л ь н о е

в

6. р а с т **и** т е л ь н ы й

7. с л о ж и **т** ь

8. т **е** л е ф о н

9. и з **л** а г а т ь

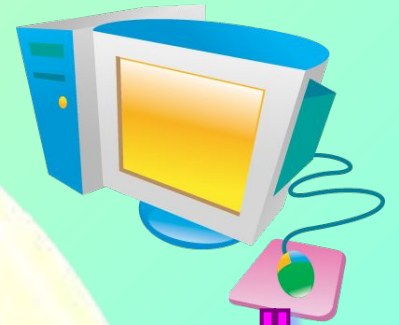
ь

10. о б в и **н** и т ь

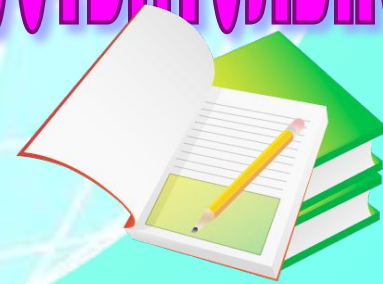
11. и з л о ж е н и е

12. д **е** л о в о й





TECHNOLOGY IN EDUCATION



Имя существительное

Знать:

- Что такое имя существительное.
- Грамматические категории имени существительного.
- Чем являются имена существительные в предложении.
- Какова роль имён существительных в нашей речи.
- Порядок морфологического разбора.

Уметь:

- Видеть, слышать и находить имена существительные.
- Определять грамматические категории имени существительного.
- Выполнять морфологический разбор.
- Правильно писать и безошибочно употреблять существительные в своей речи.

Работа в группах



Имя существительное

Задание. Прочитай сказку. Впиши название падежей в нужное место.

Он ещё не родился, а уже думали, какое ему дать имя, и решили назвать его Именительный. Родился – и стал Родительный. Первое слово, которое он выучил, было «НА»: он очень любил со всеми делиться, раздавать всё, что имел, и его называли Дательный. Но он был большим озорником, за всяческие проделки его винули, и он стал Винительный. Потом подрос, начал творить добрые дела и стал называться Творительный. Он всем предлагал свою помощь, о нём заговорили и называли теперь Предложный.

Имя существительное

Задание. Определите, в каком падеже стоит слово дорожка в данном стихотворении.

Дорожка домой
Мне мила с детских лет,
Дорожки знакомей, красивее нет!
И если б зашёл я,
Не знаю куда,
Дорожку домой
Отыскал бы всегда
На этой дорожке
И в трудные дни
Я пел бы без усталости
Песни свои.

Имя существительное

Задание. Найдите «Третье лишнее».

Ярославль

Река

Днепр

планета

байкал

Лермонтов

Венгрия

Собака

Жучка

Страна

Москва

Россия

"Третье лишнее"

Имя существительное

Задание. Распределите данные слова по столбикам. В левый – одушевлённые существительные, в правый - неодушевлённые

Пианино

Почтальон

Специалист

Сказка

Учение

Дядя

Журнал

Шофёр

Ветеран

Помощь

Лес

Клоун

Цирк

Врач

Одушевлённые

Неодушевлённые



**Женский род запомню я
И скажу: «Она - моя».
И запомню род мужской
И опять скажу: «Он - мой».
Средний род - оно - моё!
Это правило твоё**



Имя существительное

- Составьте с данными словами предложения и определите их род:
- *злюка, директор, обжора, работяга, сладёна, соня, врач*

Имя существительное

Задание. Разгадай тайну молчащей таблицы. Заполни её и озаглавь.



Склонение

Род

В им.п. ед.ч. оканчивается



Мужской, женский

-а, -я



Мужской, средний

-о, -е, согласный

Женский

-ь

Имя существительное

Задание. Восстанови слова.

1 склонение

___ а

___ а

___ я

2 склонение

___ т

___ о

___ е

3 склонение

___ ь

___ ь

___ ь

Имя существительное

РОСТОК

КАПУСТА

ЛЕСНОЙ

ВОДОРОСЛЬ

СЛОЖИТЬ

ПРИЛАГАТЕЛЬНОЕ

РАСТИТЕЛЬНЫЙ

ТЕЛЕФОН

ИЗЛАГАТЬ

ОБВИНИТЬ

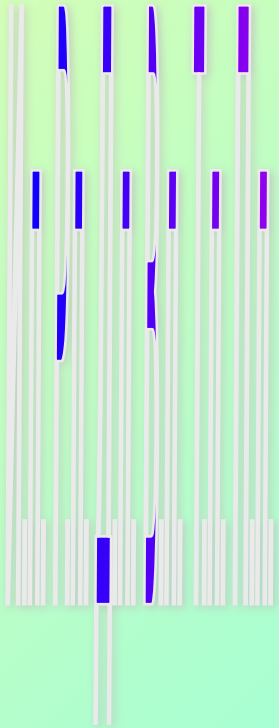
ИЗЛОЖЕНИЕ

ДЕЛОВОЙ



Имя существительное

Задание. Вспомни падежи и падежные вопросы.



Кого? Чего?

Кто? Что?

Кого? Что?

Кем? Чем?

О ком? О чём?

Кому? Чему?