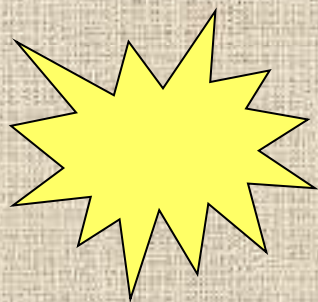


АНТОНИМЫ

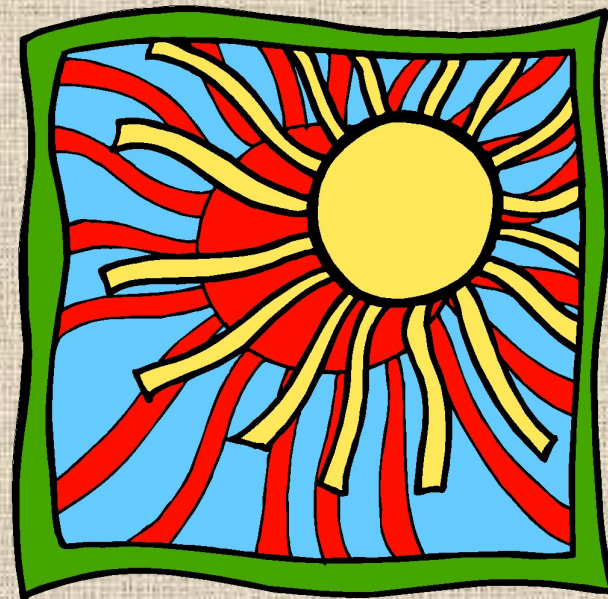


Что такое антонимы?

Как они употребляются в речи?



Зима



Лето

Мы противопоставляем эти слова ?

Зимой *холодно* , а **летом** *тепло* .



Зимой *темно* , а **летом** *светло* .

Зимой *день короткий* , а **летом** *длинный* .

Зимой *природа замирает* , а **летом** *оживает* .



Зима – лето

Холодно – тепло

Короткий – длинный

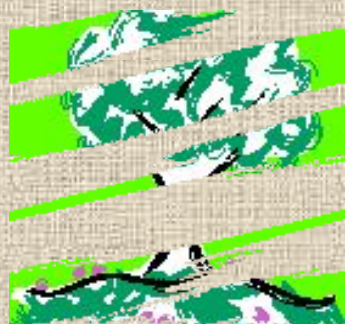
Замирает – оживает



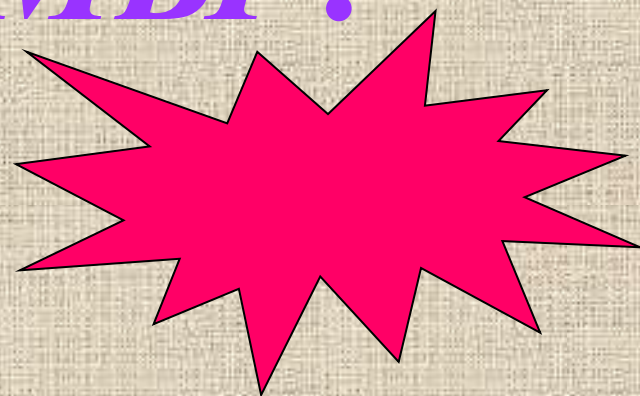
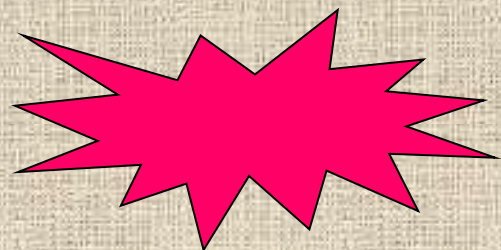
АНТОНИМЫ

Антонимы (гр. anti-против, онута-имя) —

это слова одной и той же части речи с противоположным лексическим значением.

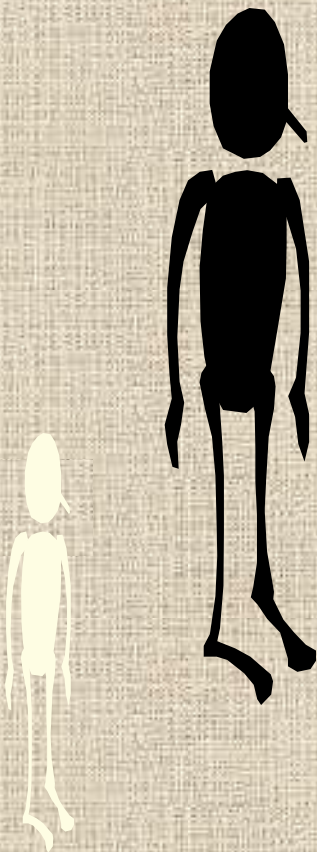


*Для чего
нужны
антонимы?*



Черный - белый

Большой - маленький



*Для сопоставления и
противопоставления*

*«Если жизнь тебя обманет,
Не печалься, не сердись,
В день **уныния** смирись:
День **веселья**, верь, настанет!»*

А.С.Пушкин



***Для большей художественной
выразительности***

Словарик

АНТОНИМОВ

Веселье –

*грусть , печаль ,
тоска , уныние .*

Бедный –

*богатый ,
состоятельный , зажиточный .*

Мириться-

*ссориться , ругаться,
браниться .*

Далеко –

близко , рядом.

Подумаем вместе !

Если мы правильно подберем к словам антонимы, то первые буквы восстановленных нами слов, образуют

слово *честность* — останется прибавить лишь **Б**.

Грязный —

Искусственный —

Трусливый —

Мягкий —

Грубый —

Замкнутый —

Слабый —

Светлый —

Проверим !

Грязный – чистый

Искусственный – естественный

Трусливый – смелый

Мягкий – твердый

Старый – новый

Замкнутый – открытый

Слабый – сильный

Светлый – темный

Ь

**Спасибо
за
внимание!**

