

Викторина по физике

Это ты знаешь...

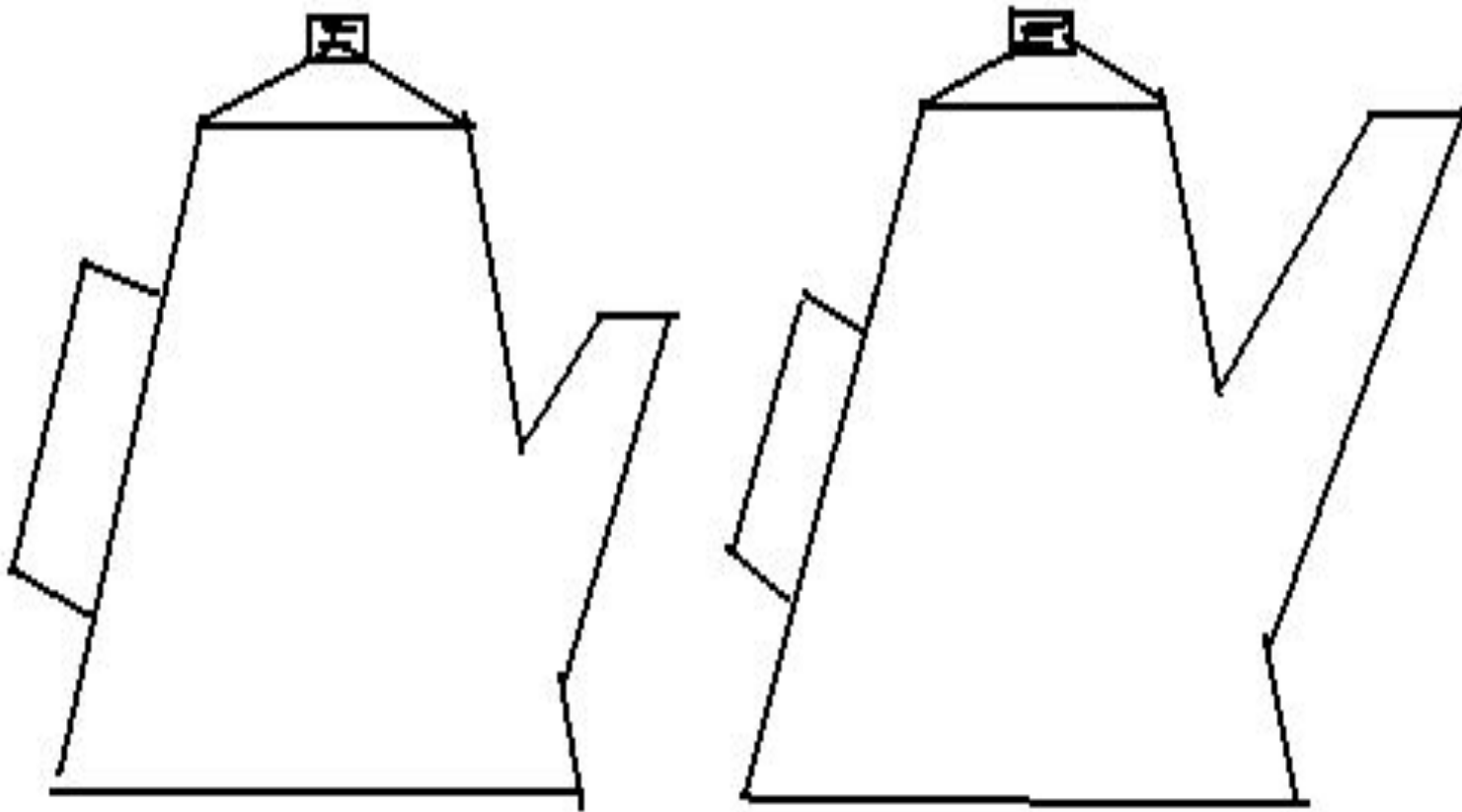
<http://edu-teacherzv.ucoz.ru>



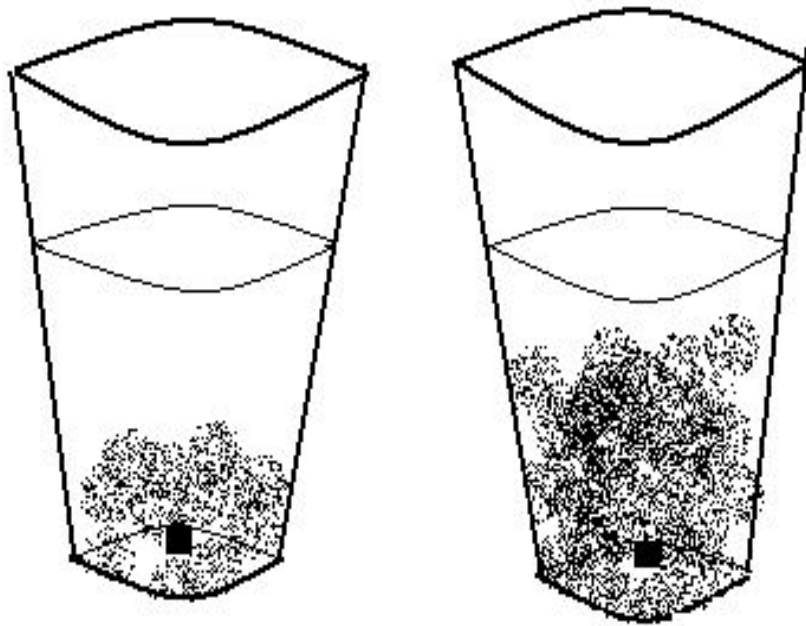
Учитель физики Игнатова В.Н.

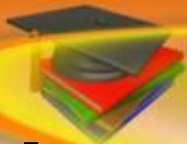
МАОУ СОШ №6 ст. Новоалексеевская

**Какой из кофейников
вмещает больше кофе?**

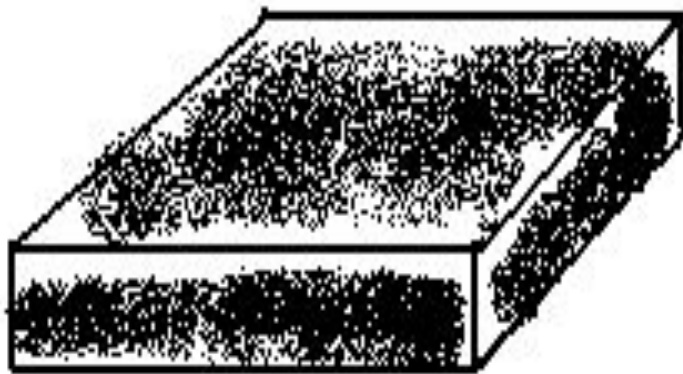


Одинаковые стаканы наполнены равными порциями воды: один – теплой, другой – холодной. В них одновременно брошены кусочки красящего вещества. Определите, в каком из стаканов вода холодная.

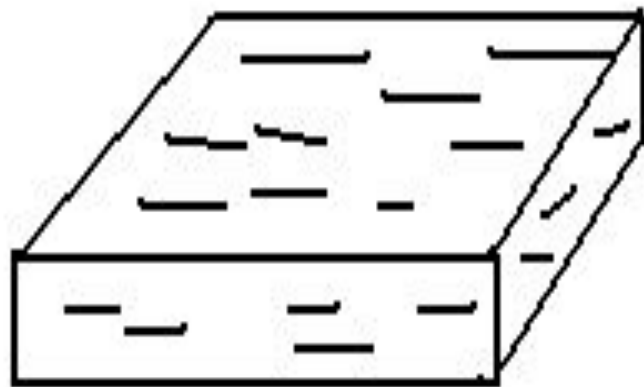




На какую из изображенных одинаковых по размерам плит действует большая сила тяжести?

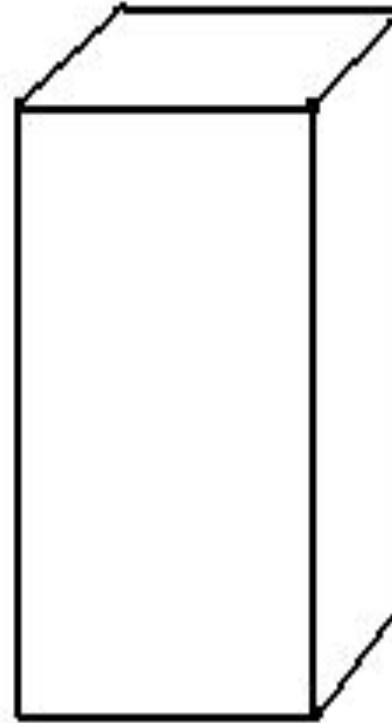


мрамор



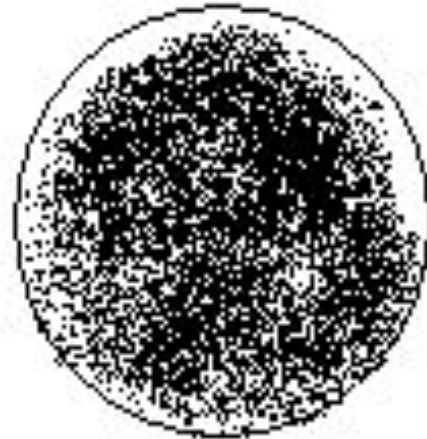
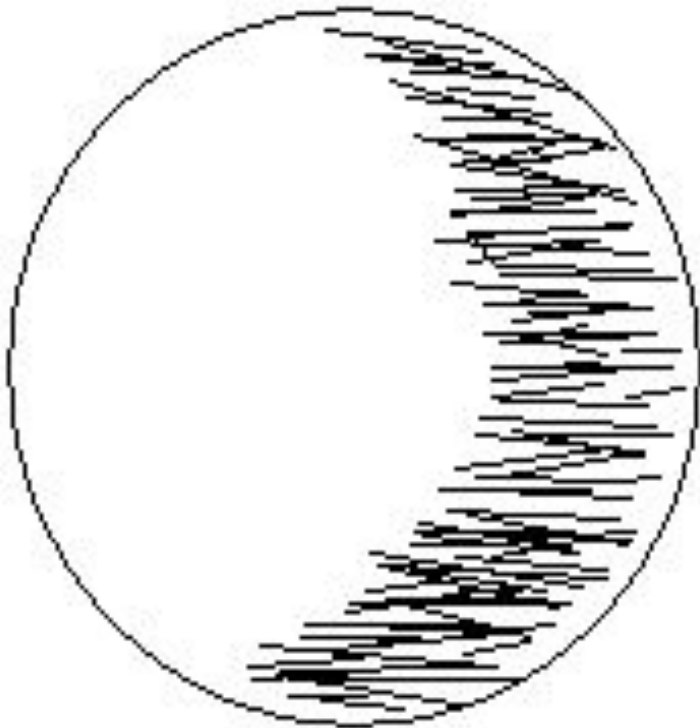
лёд

При каком положении кирпича давление на поверхность будет наибольшим?

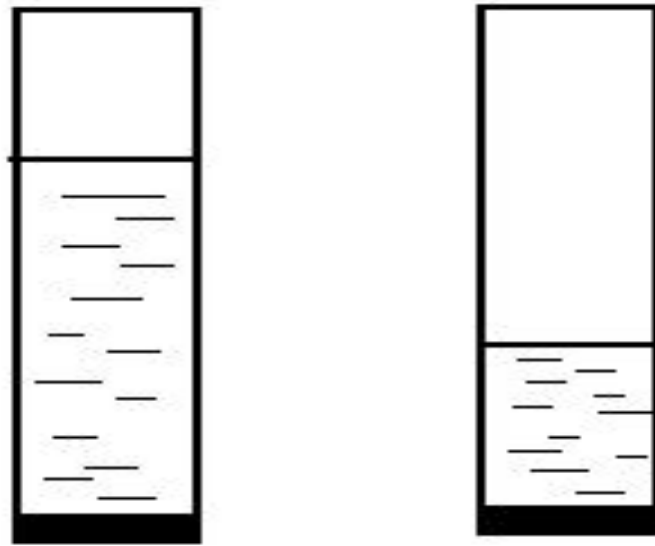




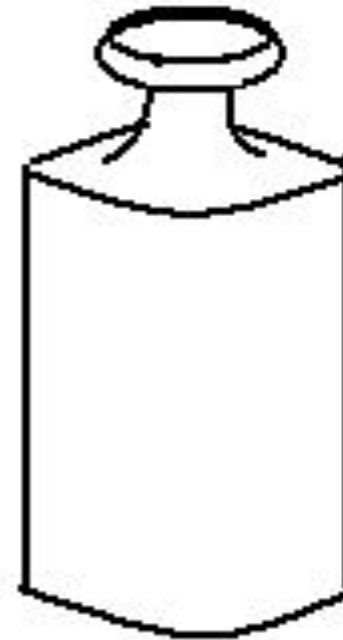
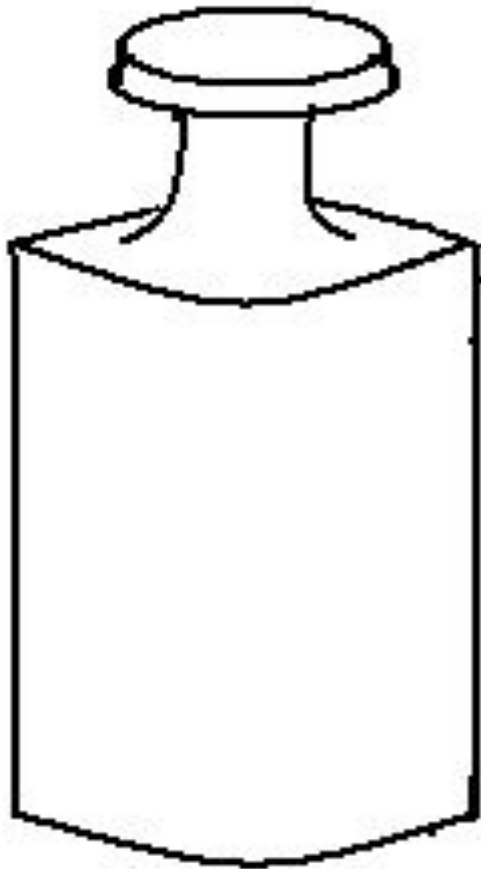
**Массы шаров равны между собой.
Какой из этих шаров изготовлен из
вещества большей плотности?**



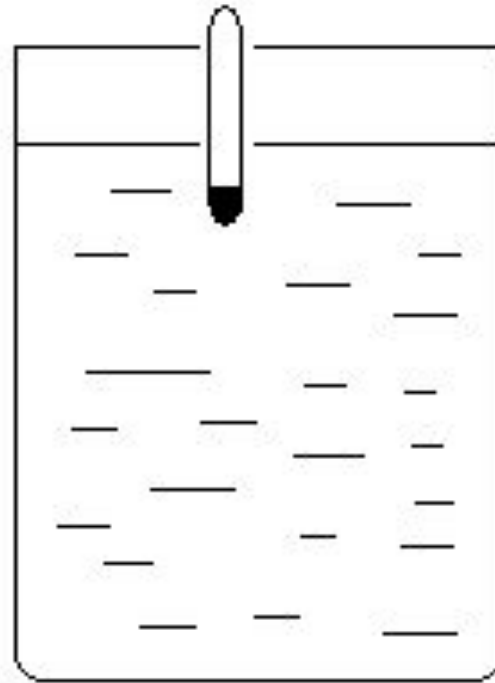
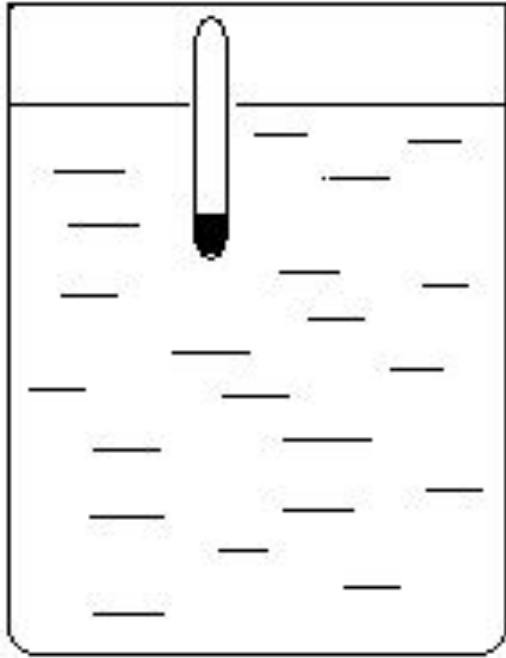
**Нижние отверстия одинаковых
стеклянных трубок, наполненных
водой так, как показано на рисунке,
затянуты тонкой резиновой
пленкой. Какая из пленок должна
прогнуться больше?**



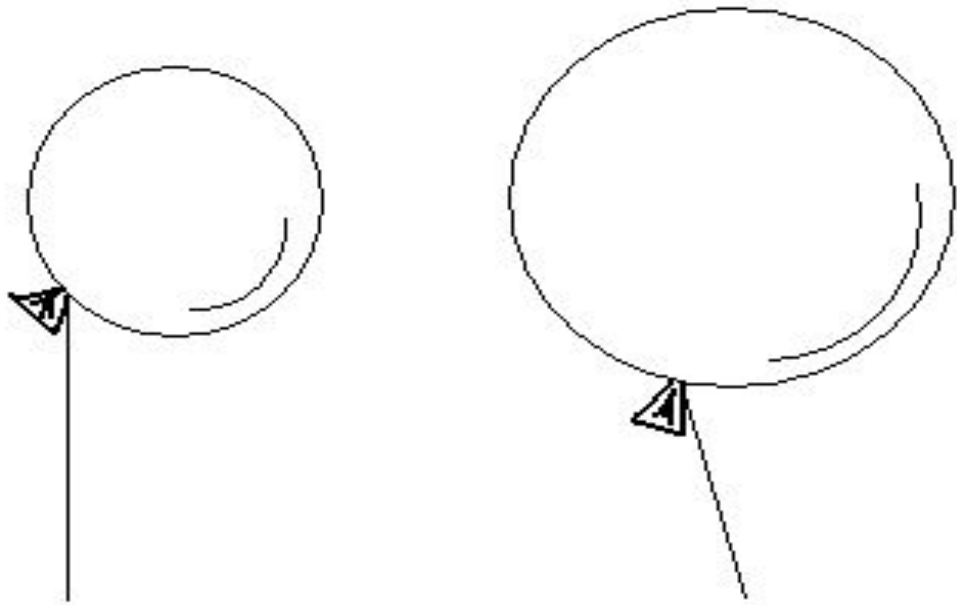
На какую гирю действует большая сила тяжести?



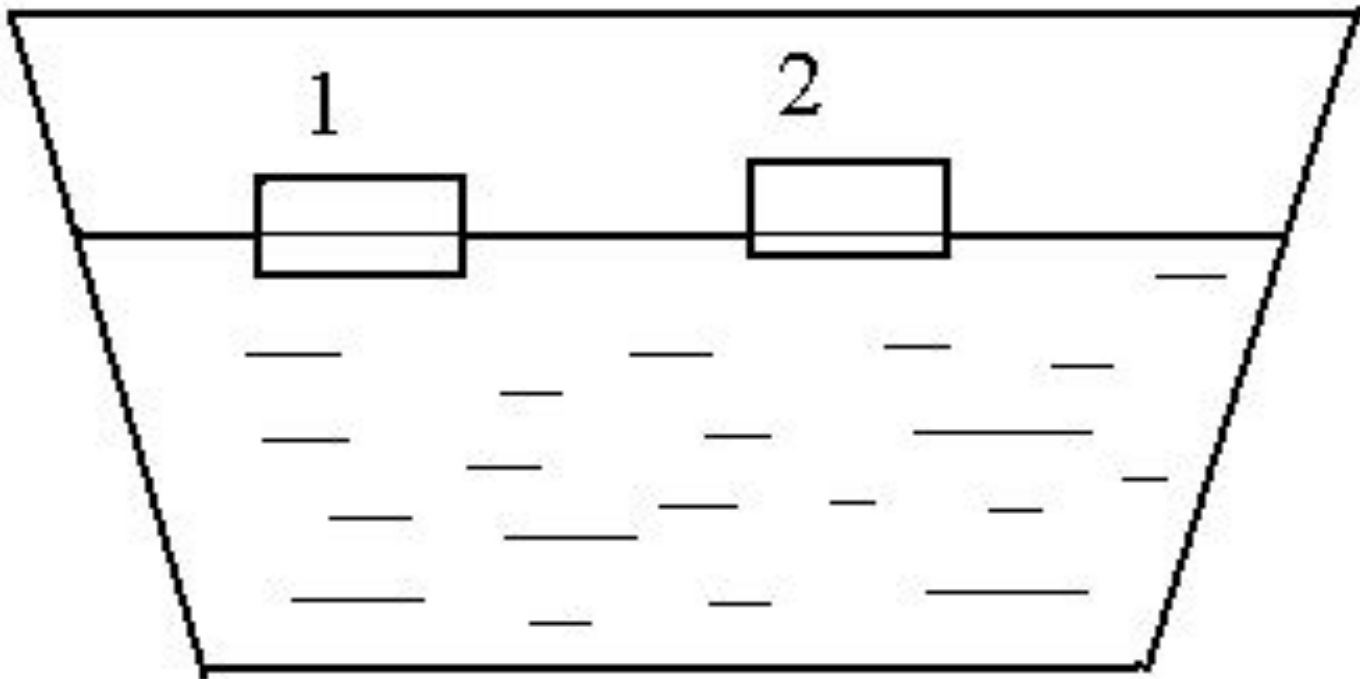
Две одинаковые пробирки с песком (поплавки) опущены в сосуды с жидкостями различной плотности. Плотность какой жидкости больше?



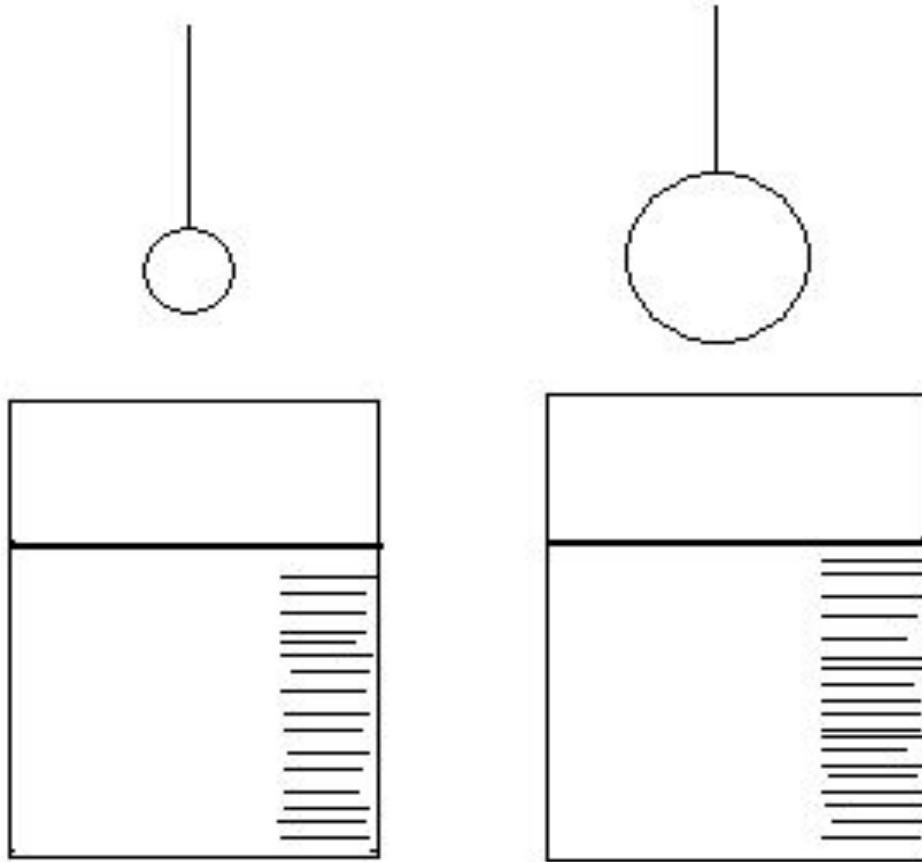
На рисунке изображен воздушный шар, наполненный водородом, в момент, когда его выпустили из рук, и в момент, когда он поднялся на некоторую высоту. Какой из шаров находится на высоте?



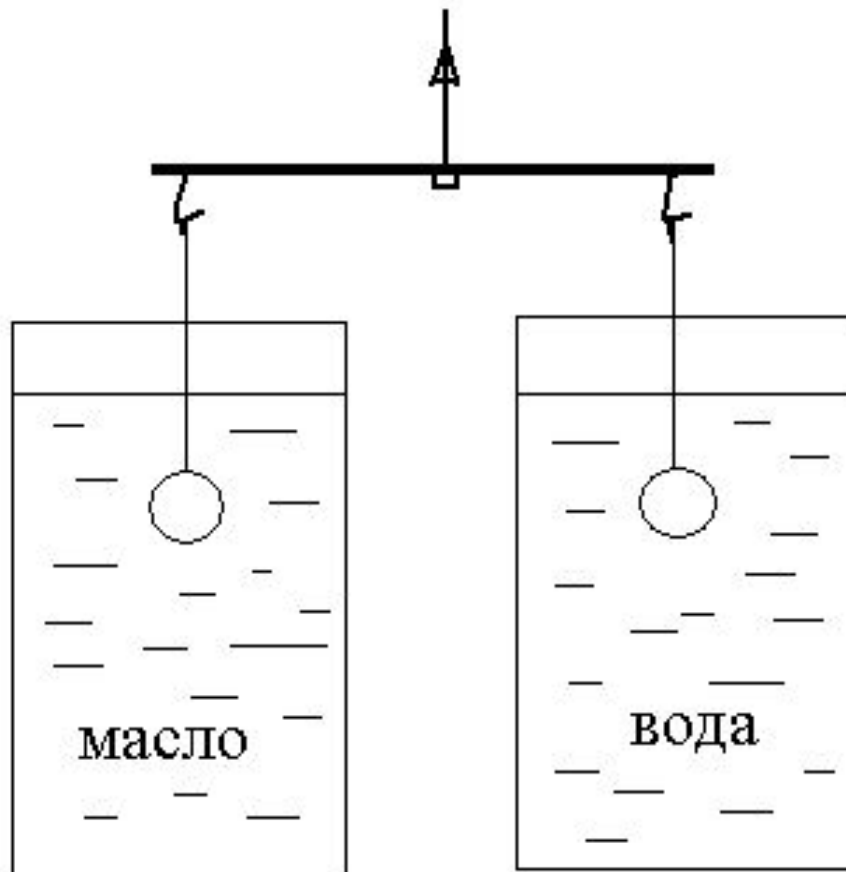
В сосуде плавают одинакового размера деревянный и пробковый бруски. Какой из них пробковый?



**В каком из сосудов давление
жидкости на дно будет наименьшим
при погружении в них шаров?**



Подвешенные к коромыслу весов одинаковые шары погрузили в жидкость. Какой шар перетянет?



В какой из сосудов вы налили бы жидкость, если бы вам нужно было предохранить ее от быстрого испарения?

