

Университет СангмёнГ (상명대학교)





김치,
불고기,
비빔밥




www.visitkorea.or.kr

태권도

Korea
Be Inspired


Korea
2009-2010
VISIT KOREA YEAR



The Mecca of TAEKWONDO

Korea

Taekwondo is a traditional Korean martial art and method of self-defense which develops strength, speed, balance and flexibility.
 The ultimate goal of taekwondo is to develop the character and personality of the practitioner through physical, mental and spiritual discipline.
 Taekwondo became a worldwide sport after it was designated as an official Olympic sport in 2000.



KOREA
TOURISM
ORGANIZATION



김연아

싸이



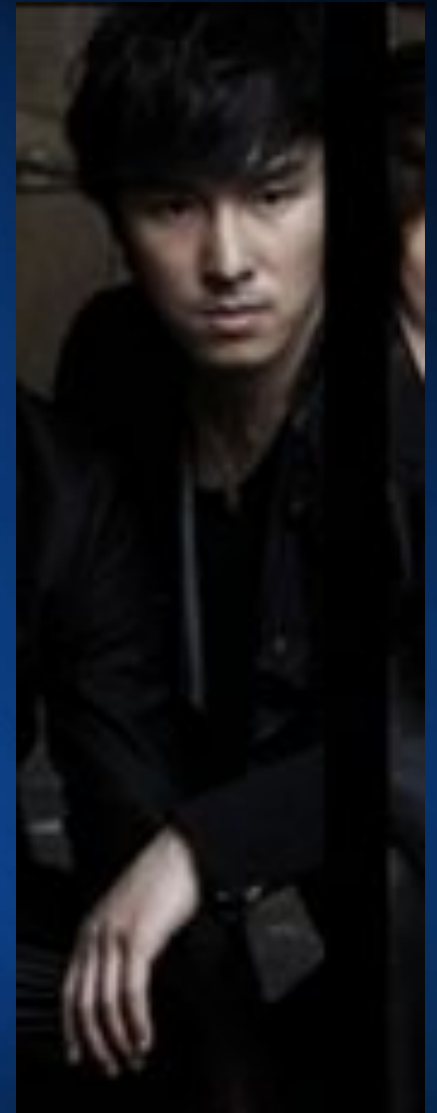
손태영



포미닛: 지현

SHINHWA

GRAND TOUR IN SEOUL



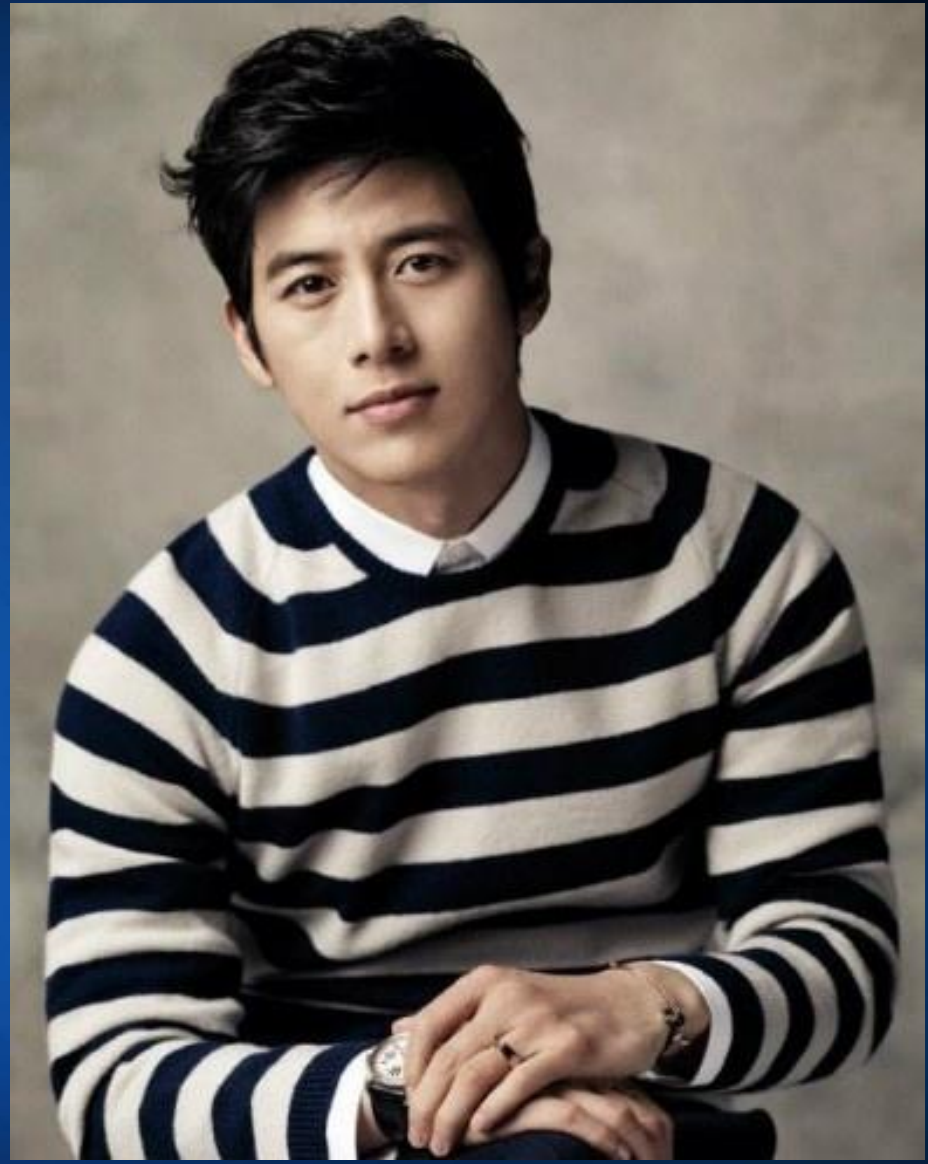
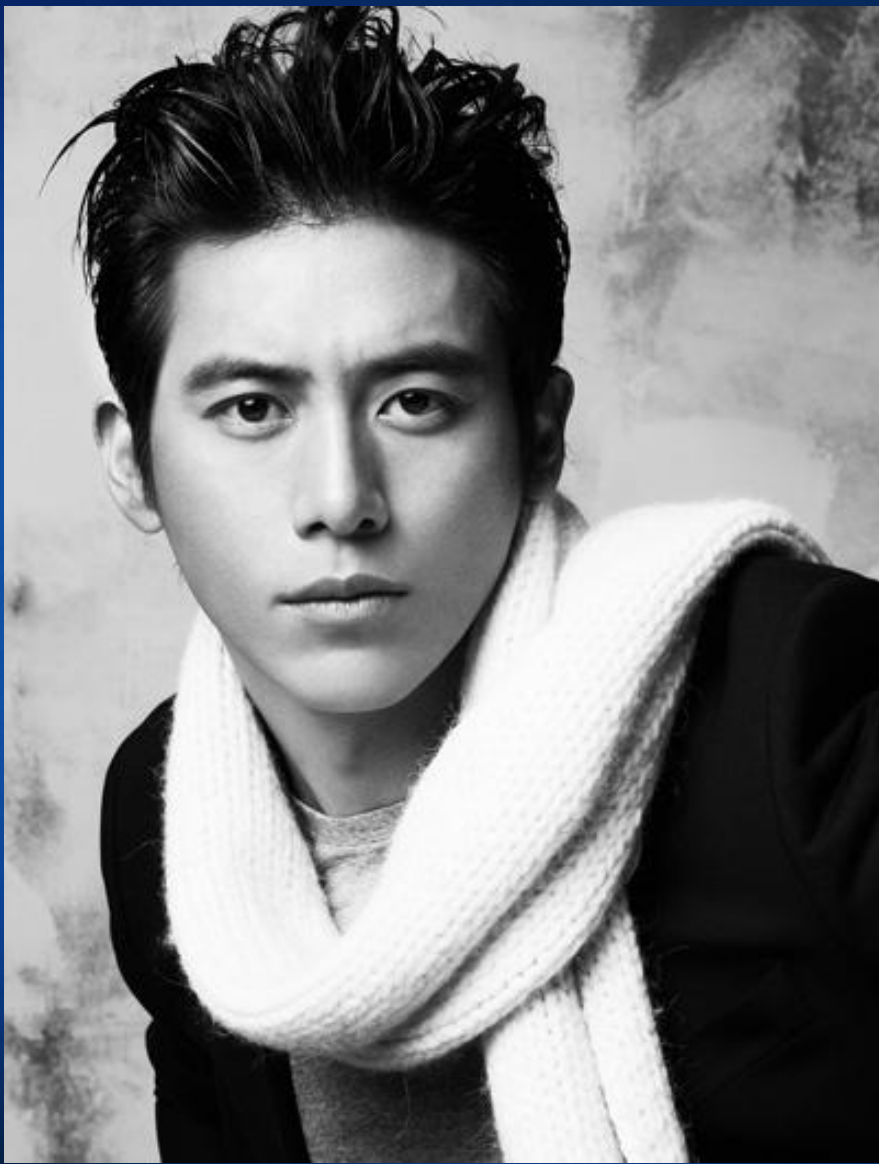
신화: 김동완



박솔미



김재원



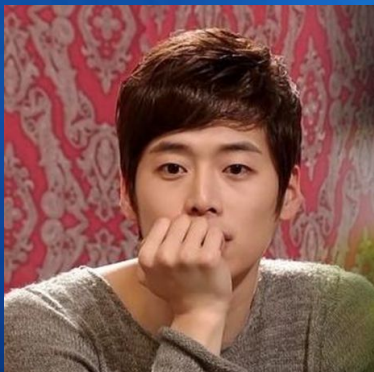
고수



버스커버스커

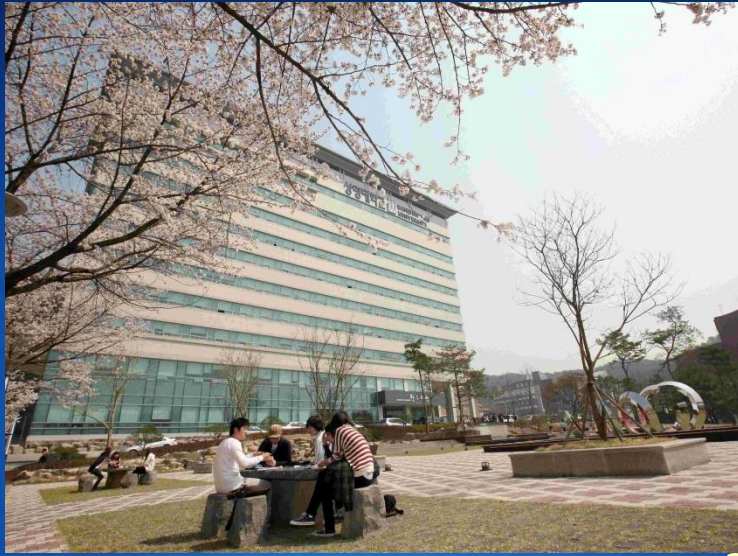


Университет СангмёнГ (상명대학교)



상명대학교의 4계절





봄



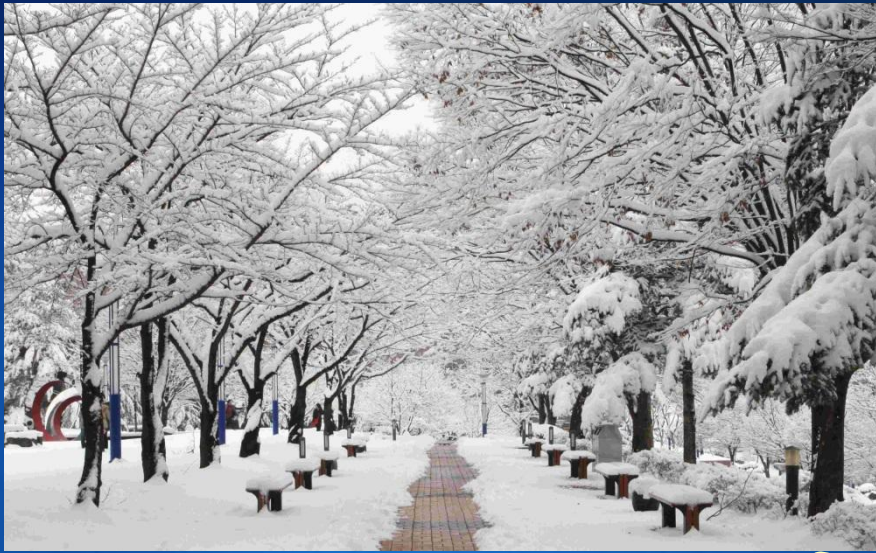
여름



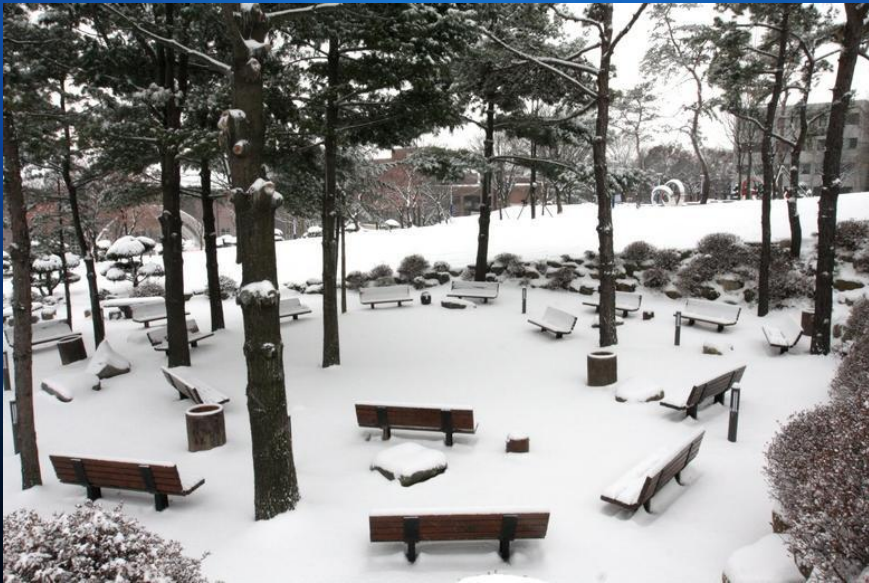


가을





겨울



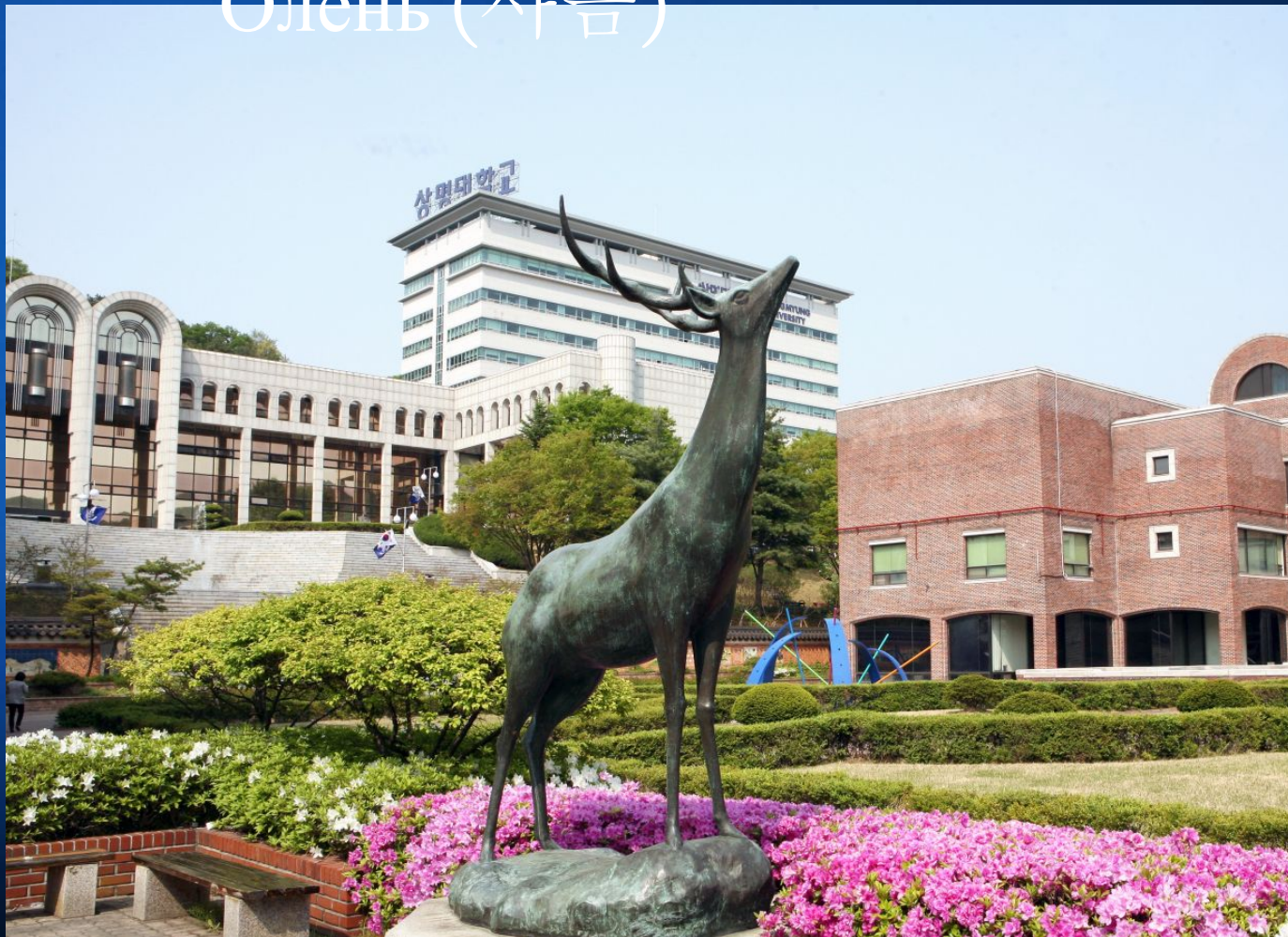
Девиз

Global Sangmyung Dynamic

Талисман

Sangmyung

Олень (사슴)



Основан 1937

Тип Частный (사립대학)

Веб-сайт www.smu.ac.kr

Филиалы Присоединенные к педагогическому факультету школы: Женская средняя школа , Женская промежуточная школа, Начальная школа, Детский сад (유치원, 초등학교, 중학교, 고등학교, 대학교, 대학원)

По данным на апрель 2012 г.

	Чонанский кампус
Учащиеся (학생)	8,732
Иностранные учащиеся (외국인학생)	106
Профессорский состав (전임교원)	186
Преподаватели (비전임교원)	418
Административный состав (직원)	96
Территория (교지면적)	253,309m ²
Местонахождение (위치)	Чонан
Студенческое жилье (기숙사)	1,014
Число книг (도서수)	553,761

ПЛАН РАЗВИТИЯ (중장기 발전계획)

Задача I Воспитание лидеров (세계를 리드하는 인재양성)

- Укрепление гуманитарного и междисциплинарного образования
- Индивидуальное глобальное образование и связь с отраслями промышленности
- Расширение финансов и передовая образовательная инфраструктура
- Эффективное управление через улучшение организации и операции

Задача II Международные научные исследования (국제적 연구역량 강화)

- Строгая академическая оценка
- Усиление научно-исследовательской инфраструктуры
- Укрепление совместных исследований и увеличение поддержки промышленности
- Агрессивное участие в поддерживаемых правительством проектах

Задача III Междисциплинарная специализация (융·복합 브랜드 창출)

- Развитие междисциплинарных кафедр и специальностей
- Образование специализированного содержания и инфраструктуры для создания бренда
- Улучшение сотрудничества академии с промышленными организациями

ГЛАВНЫЕ ПРОГРАММЫ (주요 프로그램)

Скульптура и личность (교양과 인성)

Академические советники наставляют маленькую группу первокурсников одинаковой специальности, чтобы помочь им формировать здоровый и полезный образ студенческой жизни. В отличие от регулярных аудиторных лекций, группы участвуют в таких различных деятельности, как туризм, спорт, экспедиции, театр, кино, музей, галерея, концерт, книжный клуб, игра, дискуссия, консультирование, и т.д..

Серия СМ специальных лекций (SM특강)

Каждую неделю в течение учебного года, послы разных стран в Корею, мастера, директора, и т.д., приглашаются читать лекции. Серия лекций, начатая осенью 2008 года, продолжается каждую пятницу.

СМ проект «Крыло к искателям работы» (상명취업날개달기)

Практические занятия и мероприятия помогают студентам достать информацию о карьере и работе. В течение целого года предлагаются программы, подчеркивающие лидерство, понимание работы, эффективное владение языком, правила составления резюме, навыки общения, имиджмейкинг, практики интервью, и т.д..

Клуб соискателей работы (취업동아리)

Студенты, желающие найти работу в сходных областях, вместе собираются поделиться друг с другом знаниями и информацией для эффекта синергии. Более 30 клубов собираются, получают финансовую поддержку вместе с руководством и консультацией профессоров и административных составов. Выпускники также участвуют наставниками.

ПРОГРАММЫ ГЛОБАЛИЗАЦИИ (국제화 프로그램)

- Обмен студентами (교환학생)
- Двойной диплом (복수학위)
- Международные стажировки (인턴십)

ПАРТНЕРНЫЕ УНИВЕРСИТЕТЫ НА ВОСТОКЕ (자매대학)

КИТАЙ (35) 중국

Anhui University, Animation School Beijing Film Academy, Beijing Institute of Education, Beijing Language and Culture University, Beijing Sport University, Beijing University of Chemical Technology, Century College, Beijing University of Posts and Telecommunications, Dalian University of Foreign Languages, Donghua University, Guangdong University of Foreign Studies, Guizhou University for Ethnic Minorities, Harbin Institute of Technology at Weihai, Hebei University of Science and Technology, Hunan Normal University, Hunan University, Jilin Animation Institute, Jilin University, Kede College of Capital Normal University, Minzu University of China, North China Electric Power University, Northeast Normal University, Ocean University of China, Qingdao University, Shandong University, Shandong University at Weihai, Shanghai Ocean University, Shanghai Teachers University, Shaoxing University, Soochow University, South China Business College, South China Normal University, Tsinghua University, University of International Business and Economics, Yunnan University

ТАЙВАНЬ (9) 대만

Chienkuo Technology University, Chinese Culture University, Fu Jen Catholic University, Ling Tung University, Ming Chuan University, National Chengchi University, National Taiwan University of Arts, Providence University, Taiwan Taibei Sili Nuzi Shifan Daxye

РОССИЯ (5) 러시아

Bolshoi Ballet Academy, Institute of Technology & Business, Krasnoyarsk State Pedagogical University, Lomonosov Moscow State University, Vladivostok State University

ЯПОНИЯ (4) 일본

Prefectural University of Kumamoto, Ritsumeikan Asia Pacific University, Ritsumeikan University, Utsunomiya University

ТАИЛАНД (3) 태국

Burapha University, King Monkut's University of Technology Thonburi, Mahasarakham University

МОНГОЛИЯ (3) 몽고

Mongolian Academy of Sciences Mongolian Center for Technology Transfer, Ulaanbaatar University,

ПАРТНЕРНЫЕ УНИВЕРСИТЕТЫ НА ЗАПАДЕ (자매대학)

США (24) 미국

Angelo State University, Biola University, California State University Fresno, College of Mount Saint Joseph, Ithaca College, LeTourneau University, Montana State University Billings, Murray State University, New York Institute of Technology, Oregon State University, Portland State University, Rutgers University, Saint Martin's University, School of Visual Arts, Stevens Institute of Technology, SUNY Stony Brook University, Towson University, University of Central Missouri, University of Hawaii at Manoa, University of Illinois Springfield, University of Nebraska at Kearney, University of the Incarnate Word, University of Texas at Austin, University of Wisconsin River Falls

КАНАДА (3) 캐나다

University of Alberta, University of Waterloo, Vancouver Island University

АНГЛИЯ (2) 영국

Northumbria University, University College London, University of Manchester

ФРАНЦИЯ (2) 프랑스

Institut Supérieur Du Commerce Paris, L'Université Paul-Valéry Montpellier III

МЕКСИКА (2) 멕시코

Universidad Autónoma de Guadalajara, Universidad Autónoma Metropolitana

ДРУГИЕ (17) 기타

RMIT University (Australia), Baku Computer College (Azerbaijan), Sofia University (Bulgaria), Universiti Brunei Darussalam (Brunei), Beni Suef University (Egypt), University of Leipzig (Germany), Tbilisi State University (Georgia), University of Delhi (India), Institut Teknologi Bandung (Indonesia), Kyrgyz State University of Construction Transportation and Architecture (Kyrgyzstan), Maktab Teologi Sabah Nemaus (Malaysia), Tribhuvan University (Nepal), Northwestern University (The Philippines), Singapore Polytechnic (Singapore), Universidad Politécnica de Valencia (Spain), University of Juba (Sudan), University of Social Sciences and Humanities (Vietnam)

ОЦЕНКА ВУЗОВ (대학평가)

Год	Рейтинг	Категории
2002	Отлично 우수	Подготовка учителей, оценка организаций подготовки учителей (교원양성기관평가 교직과정)
2005	Хорошо 최우수	Подготовка учителей, оценка организаций подготовки учителей (교원양성기관평가 교직과정)
2005	Отлично 우수	Академические области (학문분야평가)
2006	Хорошо 최우수	Общая оценка (университет, аспирантура) (대학종합평가)
2006	Отлично 우수	Музыкальный факультет, академический рейтинг (학문분야, 음악)
2006	Хорошо 최우수	Аспирантура, оценка организаций подготовки учителей (교원양성기관평가 대학원)
2007	Хорошо 최우수	Кафедра химии, академический рейтинг (학문분야평가, 화학)
2011	Хорошо 최우수	Педагогический факультет, аспирантура по педагогическим наукам, оценка организаций подготовки учителей (교원양성기관평가 사범대학, 교육대학원)



도서관

수영장





기숙사





연못



- 1. Информация об университете 학교소개
- 2. Информация об отделениях 과정소개
- 3. Информация о поступлении 입학안내
- 4. Программы корейского языка
한국어프로그램
- 5. Информация об общежитии 기숙사안내
- 6. Информация о стипендии 장학금안내
- 7. Контактные данные для консультаций по
вопросам поступления 입학상담관련 연락처

1. Информация об университете

학부 캠퍼스 в Чхонане университета Сангмёнг расположен в часе езды от Сеула, в уютном для проживания городе с населением в 600 тысяч человек. Это учебное заведение, специализированное в области дизайна и искусства: дизайн, анимации, мультфильмы, фото, видео и другие, а также обладающее системой поддержки иностранных студентов от их поступления до нахождения рабочего места. В 2013 году университет получил сертификацию за компетентное привлечение иностранных студентов от Министерства образования, науки и технологий Кореи. (30 университетов по Корее)

2. Информация об отделениях

과정소개
Колледж дизайна
디자인대학



Языковой
колледж



Колледж искусств
예술대학



Инженерный колледж
공과대학



Колледж
промышленности
산업대학

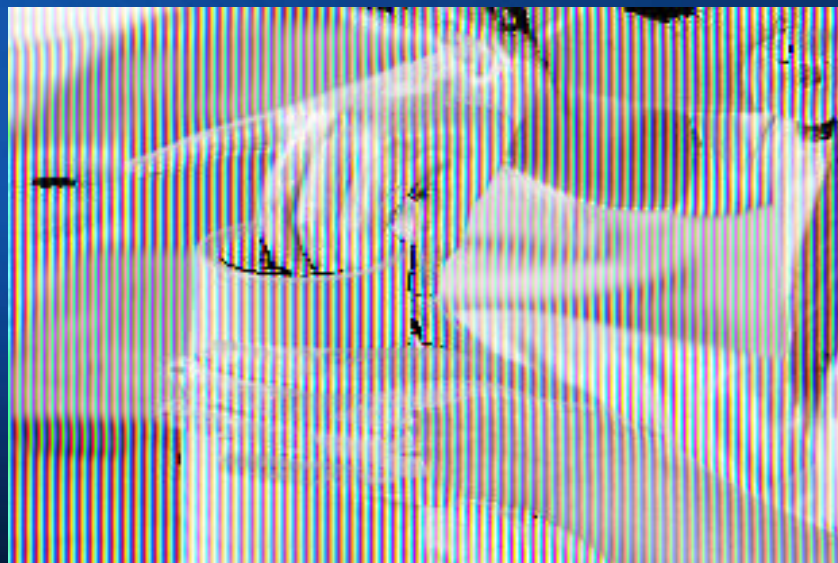


Колледж

дизайна

디자인대학

визуальный дизайн,
дизайн одежды,
текстильный дизайн,
дизайн интерьера,
промышленный
дизайн и пр.



Колледж

ИСКУССТВ

예술대학

фото, видео,

мультимедиа;

кинофильмы и

видео,

мультипликации,

анимации,

цифровой контент и

пр.



Языковой

колледж

어문대학

корейский язык и

литература,

японский язык и

литература,

китайский язык и

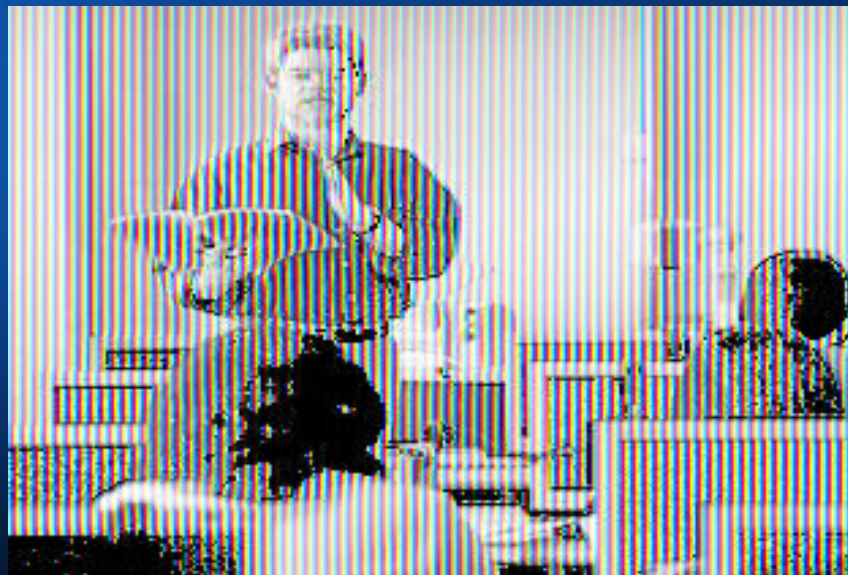
литература,

английский язык и

литература, русский

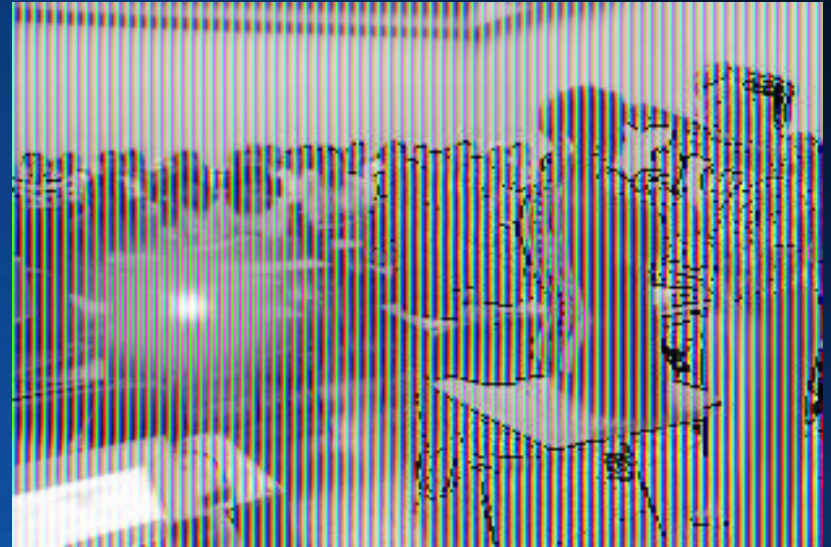
язык и литература и

пр.



Колледж промышленность

и
финансы и ценные
бумаги, инженерия
растительных
продуктов,
экологическое
озеленение,
спортивная
индустрия и пр.



Инженерный

колледж

공과대학

инженерия

программного

обеспечения,

информация и

коммуникации,

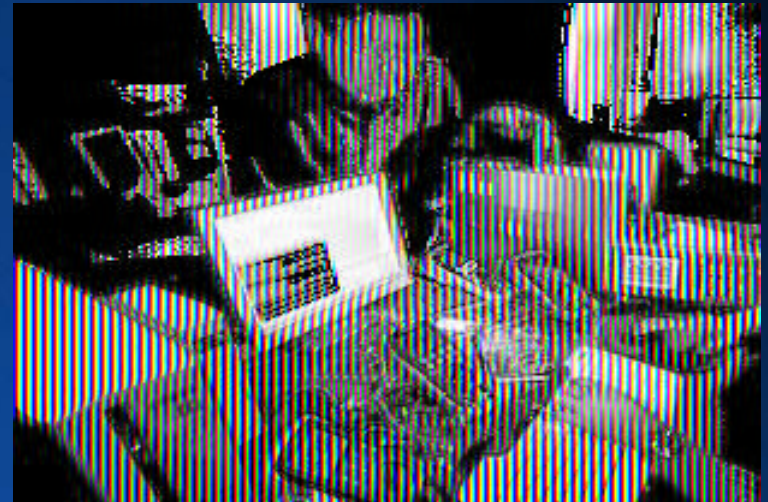
техническое управление

производством,

инженерия

строительных систем и

пр



3. Информация о поступлении

입학안내

- Расписание приема новых / переводных студентов на 2014-1 семестр: Ноябрь 2013 г.
– прием заявлений и документов, 1 марта 2014 г. – поступление в университет

- Регистрационный взнос : \$1520~1800,
плата за поступление (\$880) :
освобождение от оплаты

- На некоторых отделениях искусств проводится отбор портфолио, личные работы со стандартом A3(42*30см) - 3 балла

4. Программы корейского языка

- 한국어 프로그램
Проведение бесплатных занятий по корейскому языку 2 раза в неделю для поступивших студентов
- Программа корейского языка и обучения по специальности с наставником корейским студентом, 1 наставник на 1 иностранную группу

5. Информация об общежитии

기숙사안내

- Плата за общежитие за 1 семестр (4 месяца) : \$900 (по 2 чел. в 1 комнате, залог \$9 отдельно)
- Пн~Пт : предоставление завтрака/ужина, Сб/Вс/Праздничные дни : питание не предоставляется
- Использование интернета, удобств бесплатно : учебный зал, информационный зал, тренажерный зал, прачечная и пр.

Общежитие в кампусе (за 1 семестр, 15 недель) (USD)

Классификация	Новое крыло (мужской пол, женский пол)		Старое крыло (женский пол)	Примечания
	По 1 чел. в 1 ком.	По 2 чел. в 1 ком.	По 2 чел. в 1 ком.	
Плата за проживание	\$1621	\$881	\$681	
Залог	\$9	\$9	\$9	▶ Возвращение залога при возврате карты доступа во время выезда из комнаты
Итого	\$1630	\$890	\$690	▶ \$220/месяц (стандарт - нового крыла по 2 чел. в 1 комнате, за исключением залога) ▶ Интернет бесплатно ▶ Включая коммунальные расходы (свет, газ, вода)

※ Плата за питание в общежитии кампуса: \$3/за 1 прием пищи. Целостное предоставление завтрака/ужина, Сб/Вс/Праздничные дни : питание не предоставляется

Общежитие за пределами кампуса

Классификация 교외기숙사	(за 1 семестр, 4 месяца) (USD)		Примечания
	1 спальная/2 спальная 1 чел. в 1 ком.	2 чел. в 1 ком.	
Плата за проживание	\$590	\$295	<ul style="list-style-type: none"> ▶1 спальная комната: \$1770/ год, \$147.5/ месяц (за исключением залога) ▶2 спальная комната: \$885/ год, \$74/ месяц (за исключением залога) ▶Залог возвращается во время выезда из комнаты, если нет причин для вычета из него какой-либо суммы ▶Питание не предоставляется ▶Бесплатный интернет ▶Коммунальные услуги оплачиваются отдельно (свет, газ, вода)
Залог	\$180	\$180	
Итого	\$770	\$475	

※ Обязательный въезд в общежитие в течение 1 года после поступления, со 2 учебного года свободный выбор места проживания

※ Общежитие внутри кампуса для мужского пола : использование нового крыла в течение семестра, старого крыла в период каникул





6. Информация о стипендии

장학금안내

- Первый семестр после поступления : выплата стипендии в размере 50% регистрационного взноса
- Со второго семестра : дифференциальная оплата, в зависимости от кредитов и знаний корейского языка (до 82%)

Первый семестр (USD) 첫학기

장학금

- 1) Стипендия в размере 50% регистрационного взноса
- 2) Стипендия TOPIK : дополнительная поддержка в размере \$270 для лиц, получивших выше 4 уровня \$270, выплата каждый семестр (7% от стоимости обучения)
- 3) Обязательный въезд в общежитие в первом семестре
- 4) Плата за поступление (\$880) - 100% освобождение от оплаты

Первый семестр (USD) 첫학기 장학금

Факультет	Регистр ационн ый взно с (A)	Стипенд ия (50%) (B)	Стипенд ия ТОРІК (C)	Плата за общежит ие (D)	Плата за поступле ние (\$880)	Общая сумма за 1 семестр (A-B-C+D)
Гуманитарн ый	\$3040	\$1520	\$270	\$900	Освобожд ение от оплаты	\$2150~2420
Природа	\$3610	\$1805				\$2435~2705
Инженерны й	\$3790	\$1895				\$2525~2795
Искусство	\$3890	\$1945				\$2575~2845
Искусство (мастерство)	\$3610	\$1805				\$2435~2705

※ Плата за питание отдельно (\$3/за 1 прием пищи)

Со второго семестра (USD)

두번째 학기부터

Средняя оценка за предыдущий семестр	Сумма выплаты стипендии	Дополнительная сумма на проживание	Общая сумма стипендии	Примечания
4.00~4.50	50~57%	25%	75~82%	Разница снижения оплаты в 7% , в зависимости от получения 4 уровня ТОРІК и выше При первом месте (по баллам) в рейтинге среди иностранных студентов каждого семестра : стипендия 100%
3.50~3.99	40~47%	25%	65~72%	
3.00~3.49	30~37%	25%	55~62%	
2.50~2.99	20~27%	25%	45~52%	
2.00~2.49	0~7%	25%	25~32%	
0.00~1.99	0~7%	0%	0~7%	

- 감사합니다 -

