

**Лабораторная
диагностика
клещевого энцефалита и
бешенства**



Арбовирусы - экологическая группа

Семейство **Flaviviridae**

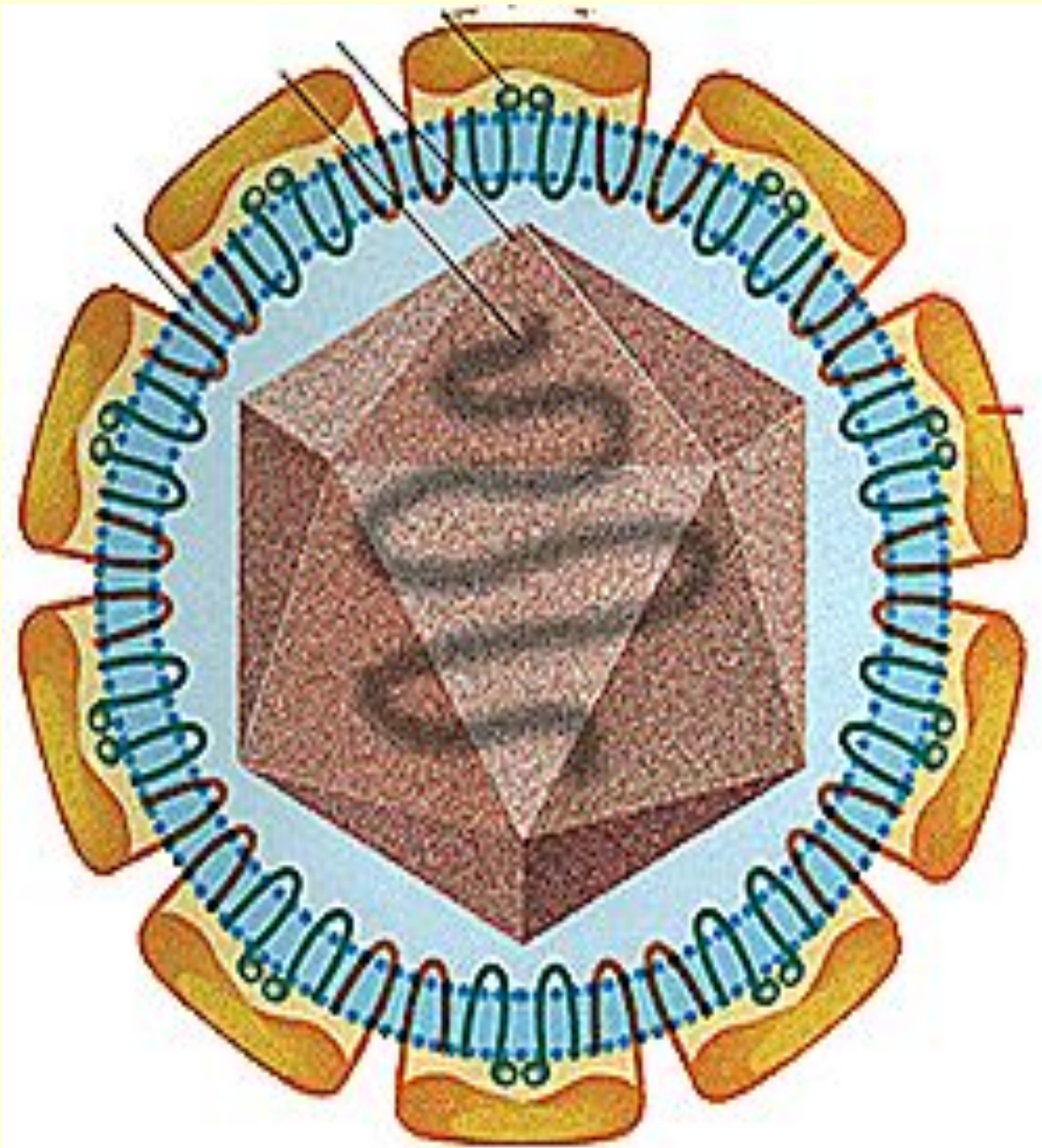
Род **Flavivirus**

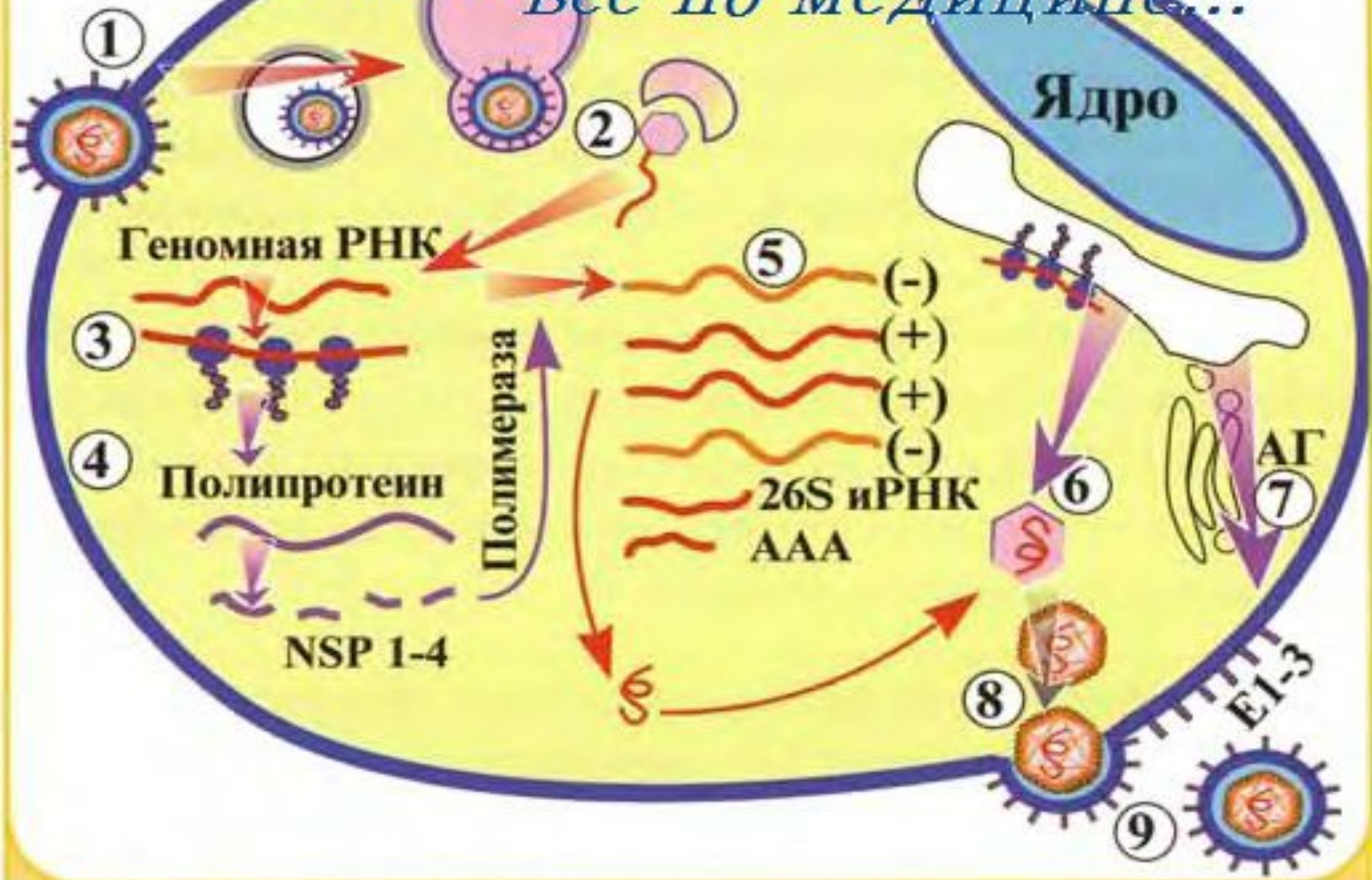
вирус клещевого энцефалита

- европейский субтип
- дальневосточный субтип
- сибирский субтип

вирус омской геморрагической лихорадки

вирус желтой лихорадки





Культивирование вируса клещевого энцефалита

- Культуры клеток
- Лабораторные животные
(интрацеребральное
заражение новорожденных
мышей)
- Гусиные эмбрионы

Лабораторная диагностика клещевого энцефалита

Исследуемый материал	Что необходимо сделать	Результат
Кровь, ликвор, секционный материал, клещ, молочные продукты	Заразить культуру клеток	
Культуральная жидкость	<i>Провести индикацию вируса в РГА на стекле с 0,5% взвесью эритроцитов гуся</i>	<i>Рисунок, заключение</i>

***Провести
идентификацию
вируса в РТГА на
стекле с
противоклещевой
иммунной
сывороткой***

***Рисунок,
заключение***

Схема РГА

Культуральная жидкость (№3)

Буферный раствор (№2)

0,5 % взвесь гусиных эритроцитов (№1)

Схема РТГА

Культуральная жидкость (№3)

Противоклещевая сыворотка (№4)

0,5 % взвесь гусиных эритроцитов (№1)

Специфическая профилактика



- **Вакцина клещевого энцефалита культуральная очищенная концентрированная инактивированная сухая**



Схема вакцинации:
курс вакцинации состоит из 2 доз - осенью и весной - с интервалом 5-7 месяцев.
Ревакцинация через год. Последующие - каждые три года.

ЭнцеВир

- Очищенная концентрированная вакцина

Получена путем инаktivации формалином вируса клещевого энцефалита,

накопленного на взвешенной первичной культуре клеток куриного эмбриона,

сорбированная на алюминия гидроксиде

СЕМЕЙСТВО RABDOVIRIDAE

РОД LYSSAVIRUS

32 ВОЗБУДИТЕЛЯ

**17 из них вызывают заболевания у человека и
позвоночных животных**

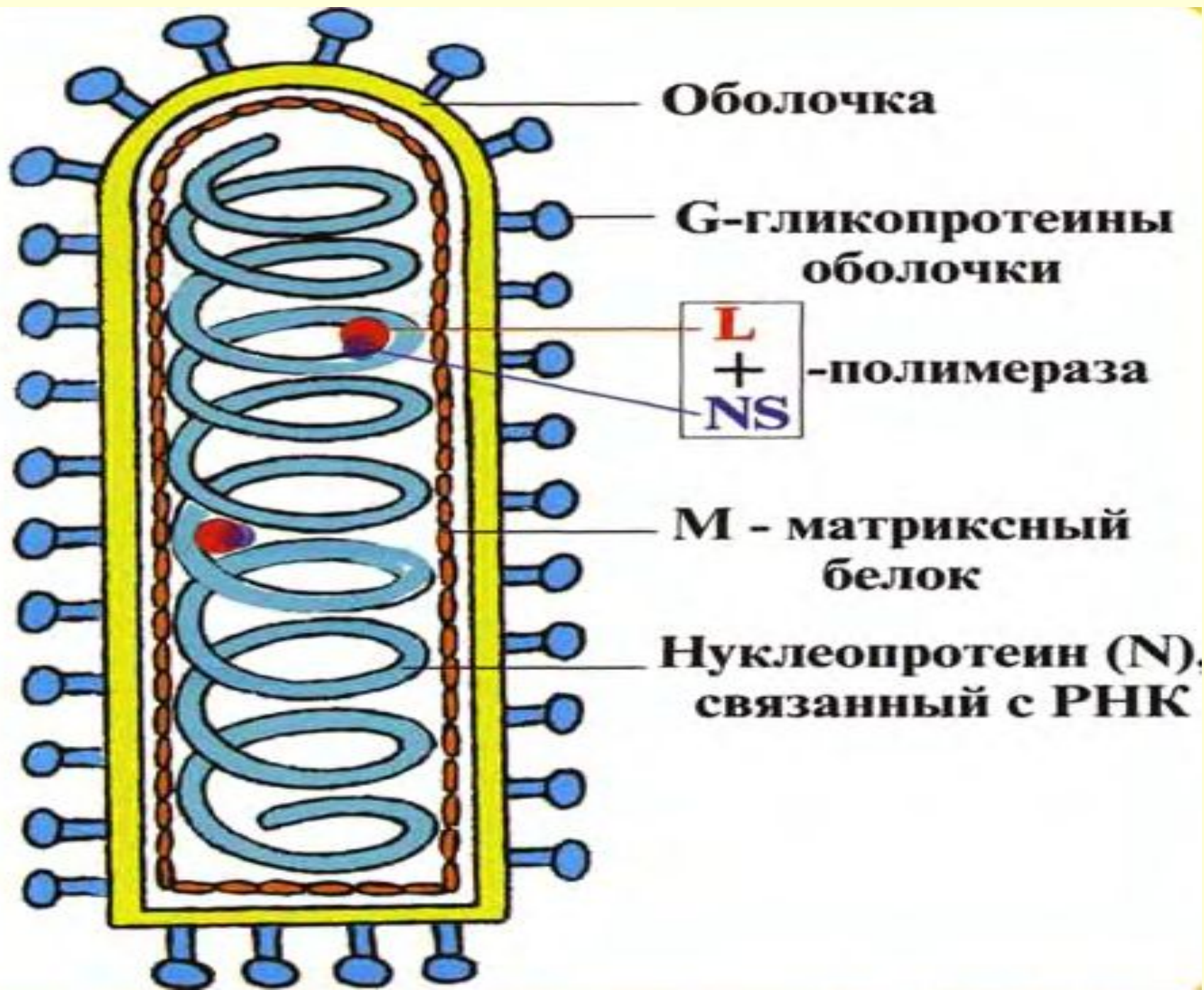
**(*ВИРУСЫ БЕШЕНСТВА*, ВИРУСЫ
ЕВРОПЕЙСКИХ ЛЕТУЧИХ МЫШЕЙ,
АВСТРАЛИЙСКИХ ЛЕТУЧИХ МЫШЕЙ,
ЛЕТУЧИХ МЫШЕЙ ЛАГОСА И ДР.)**

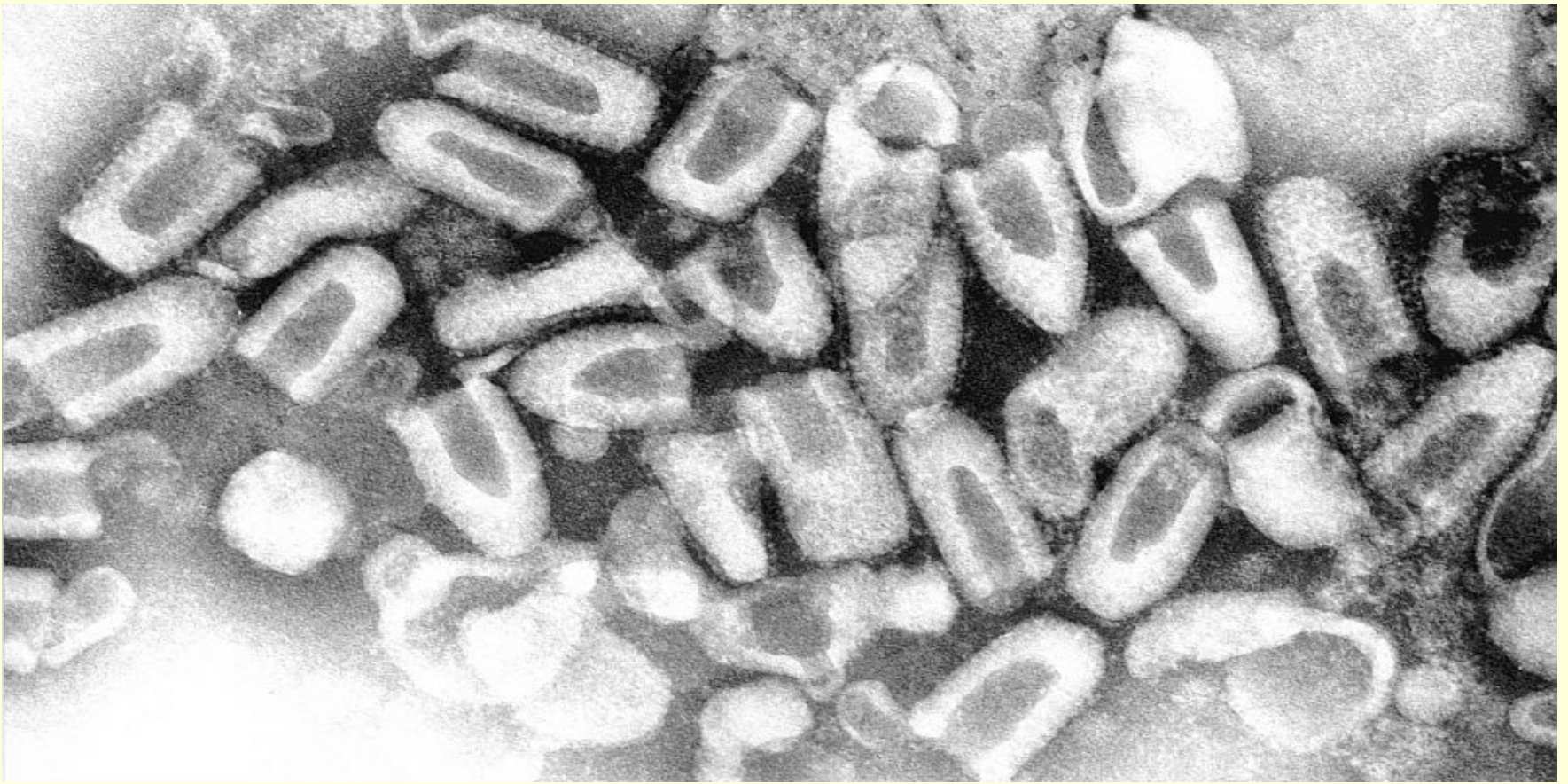
3 - поражают позвоночных и беспозвоночных

12 - поражают беспозвоночных

БИОЛОГИЧЕСКИЕ ВАРИАНТЫ ВИРУСА БЕШЕНСТВА

- **ВИРУЛЕНТНЫЙ («КЛАССИЧЕСКИЙ», «УЛИЧНЫЙ»)** – ВЫЗЫВАЕТ ЗАБОЛЕВАНИЯ У ЧЕЛОВЕКА И ЖИВОТНЫХ С ВЫСОКОЙ ЛЕТАЛЬНОСТЬЮ
- **ВИРУС «ДИКОВАНИЯ» ЛИС И ПЕСЦОВ** – МЕНЕЕ ПАТОГЕНЕН ДЛЯ ЖИВОТНЫХ И ЧЕЛОВЕКА
- **ВИРУС «ФИКСИРОВАННЫЙ»** – АТТЕНУИРОВАННЫЙ, ПОЛУЧЕН Л. ПАСТЕРОМ
- **ВИРУС «БЕШЕНОЙ СОБАКИ»**
- **ВИРУС БЕШЕНСТВА ЛЕТУЧИХ МЫШЕЙ**



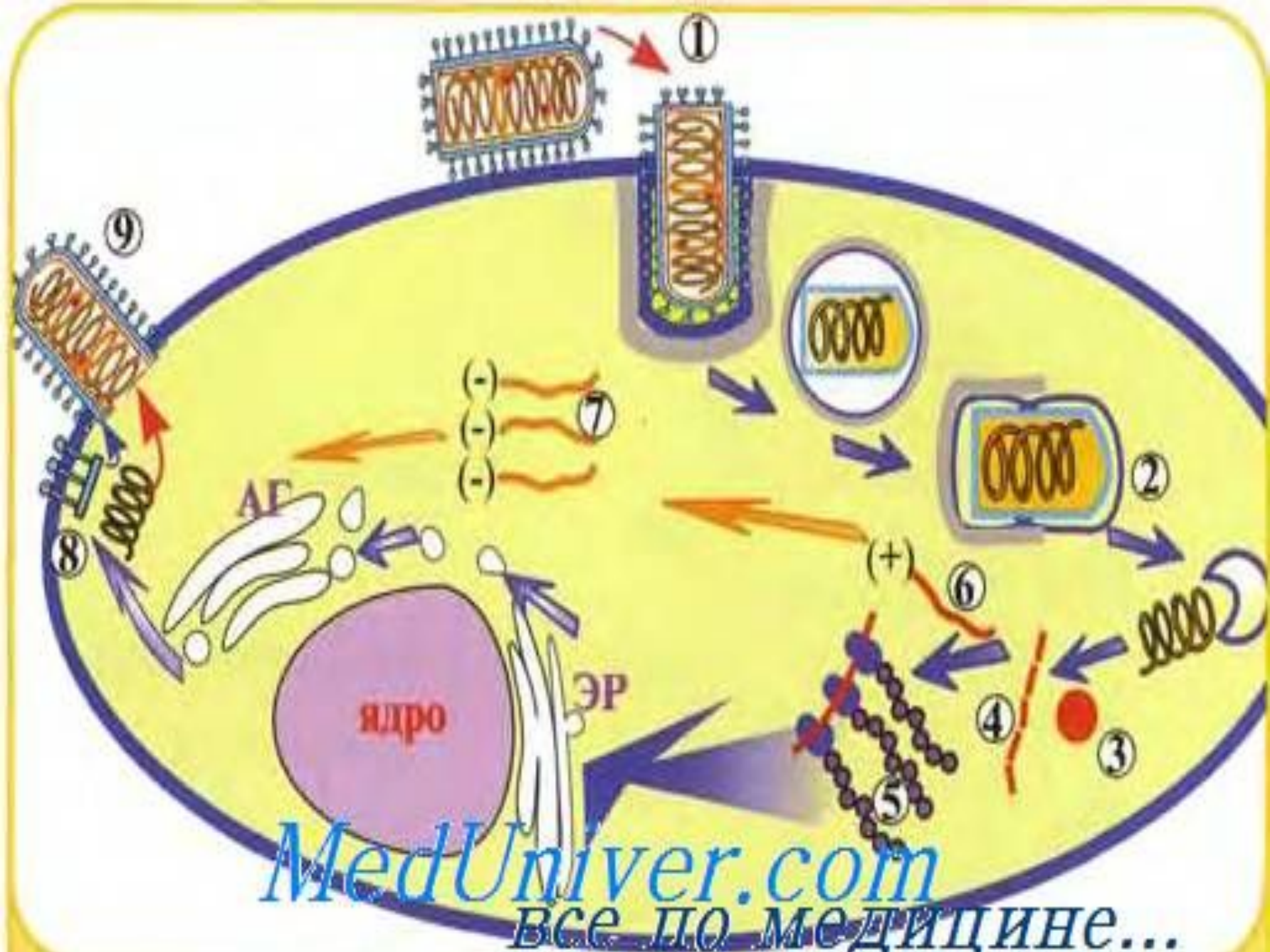


Размер вириона 75-180нм

Геном-однонитевая линейная минус-нить РНК

Спиральный тип симметрии капсида

Суперкапсид



MedUniver.com

Все по медицине...

Культивирование вируса бешенств

- Культуры клеток (ФЭЧ, клетки почек хомячка, Vero)
- Лабораторные животные
(внутриголовное заражение кроликов, хомячков, мышей и др.)

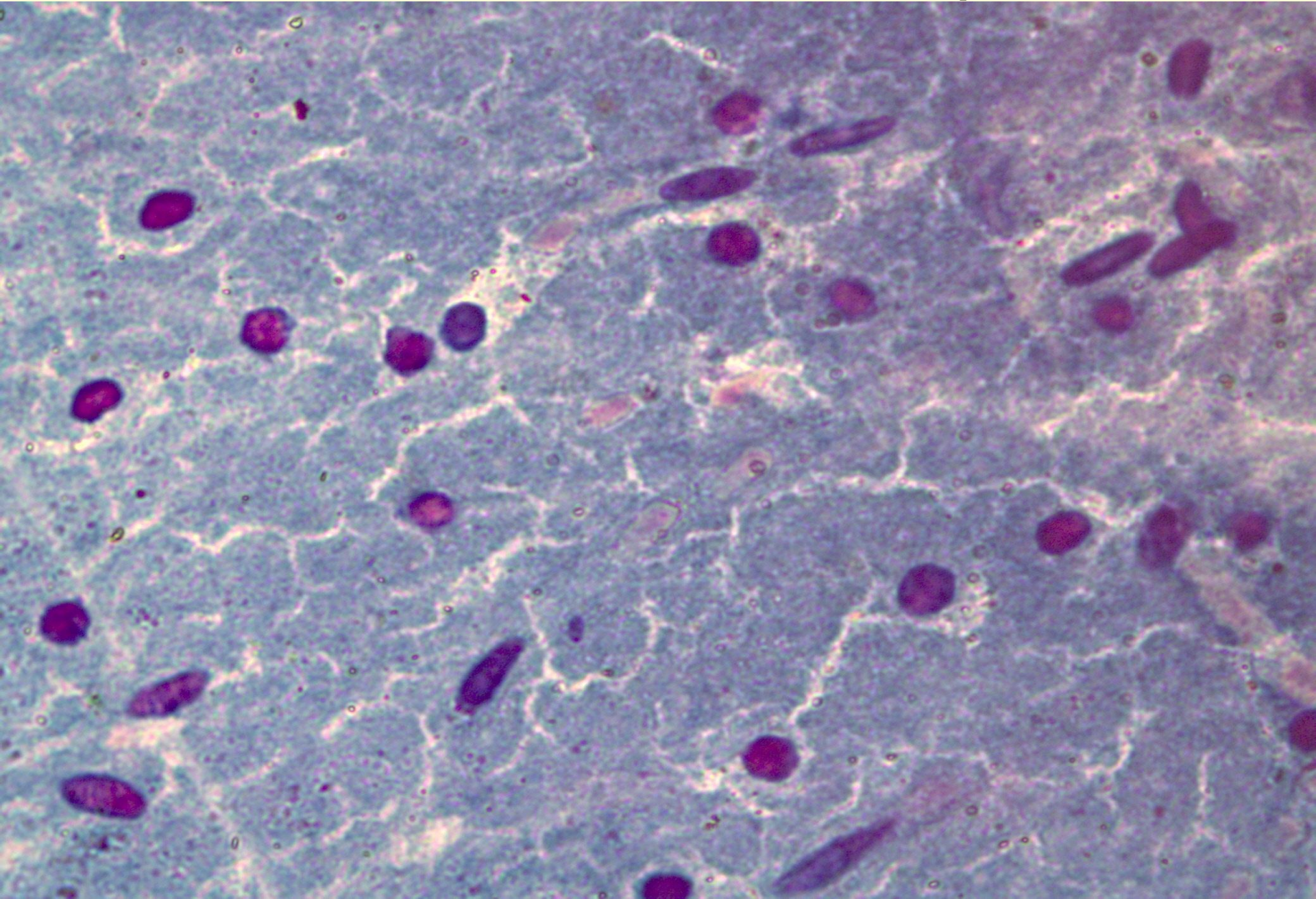
Лабораторная диагностика бешенства

*Мазок-препарат
из суспензии
мозга животного,
погибшего от
бешенства*

*Промикроско-
пировать,
зарисовать
(тельца
Бабеша-
Негри)*

Рисунок

Тельца Бабеша-Негри



Специфическая профилактика



- ***КОКАВ*** - вакцина
антирабическая культуральная
концентрированная очищенная
инактивированная сухая
- ***Рабивак-Внуково-32 (КАВ)*** -
вакцина антирабическая
культуральная
инактивированная

- *Рабипур*

Содержит инактивированный вирус бешенства, накопленный на культуре клеток ФЭК (фибробласты эмбриона курицы).

СХЕМА АНТИРАБИЧЕСКОЙ ПОМОЩИ

Неспецифическая профилактика

- **МЕСТНАЯ ОБРАБОТКА ПОВРЕЖДЕНИЙ**
ПРОМЫТЬ РАНУ ВОДОЙ С МЫЛОМ, КРАЯ
РАНЫ ОБРАБОТАТЬ 70% СПИРТОМ
ИЛИ 5% НАСТОЙКОЙ ЙОДА

Специфическая профилактика

- **АНТИРАБИЧЕСКАЯ ВАКЦИНА (0, 3, 7, 14, 30, 90 СУТ.)**
- **АНТИРАБИЧЕСКИЙ ИММУНОГЛОБУЛИН**

СХЕМА АНТИРАБИЧЕСКОЙ ПОМОЩИ

ХАРАКТЕР КОНТАКТА	ДАННЫЕ О ЖИВОТНОМ	АНТИРАБИЧЕСКИЙ ПРЕПАРАТ
ОСЛЮНЕНИЯ НЕПОВРЕЖДЕННЫХ КОЖНЫХ ПОКРОВОВ, ОДИНОЧНЫЕ ПОВЕРХНОСТНЫЕ УКУСЫ ТУЛОВИЩА, КОНЕЧНОСТЕЙ, НАНЕСЕННЫЕ ДОМАШНИМИ И СЕЛЬСКОХОЗЯЙСТВЕННЫМИ ЖИВОТНЫМИ	10 ДНЕЙ ЖИВОТНОЕ ЗДОРОВОЕ - ВВЕДЕНИЕ ПРЕКРАЩАЕТСЯ (ПОСЛЕ 3 ИНЪЕКЦИИ) НАБЛЮДЕНИЕ НЕВОЗМОЖНО - ВВЕДЕНИЕ ПО СХЕМЕ	КОКАВ-0,3,7,14,30, 90 ДЕНЬ В/М В ДЕЛЬТОВИДНУЮ МЫШЦУ (ДЕТЯМ – В ПЕРЕДНЕБОКОВУЮ ПОВЕРХНОСТЬ БЕДРА)

<p>ОСЛЮНЕНИЯ СЛИЗИСТЫХ УКУСЫ ГОЛОВЫ, ЛИЦА, ШЕИ, КИСТИ, ПАЛЬЦЕВ РУК И НОГ, ЛЮБЫЕ МНОЖЕСТВЕННЫЕ И ГЛУБОКИЕ УКУСЫ, НАНЕСЕННЫЕ ДОМАШНИМИ И СЕЛЬСКОХОЗЯЙСТВЕН НЫМИ ЖИВОТНЫМИ ЛЮБЫЕ ОСЛЮНЕНИЯ И ПОВРЕЖДЕНИЯ, НАНЕСЕННЫЕ ДИКИМИ ПЛОТОЯДНЫМИ ЖИВОТНЫМИ, ЛЕТУЧИМИ МЫШАМИ И ГРЫЗУНАМИ</p>	<p>10 ДНЕЙ ЖИВОТНОЕ ЗДОРОВО - ВВЕДЕНИЕ ПРЕКРАЩАЕТС Я (ПОСЛЕ 3 ИНЪЕКЦИИ) НАБЛЮДЕНИЕ НЕВОЗМОЖНО -ВВЕДЕНИЕ ПО СХЕМЕ</p>	<p>КОМБИНИРОВАН НОЕ ЛЕЧЕНИЕ: АНТИРАБИЧЕС- КИЙ ИММУНОГЛОБУЛ ИН (ГЕТЕРО-ИЛИ ГОМОЛОГИЧНЫЙ) ВНУТРИМЫШЕЧ НО + КОКАВ-0,3,7,14,30, 90 ДЕНЬ В/М В ДЕЛЬТОВИД НУЮ МЫШЦУ</p>
---	--	---