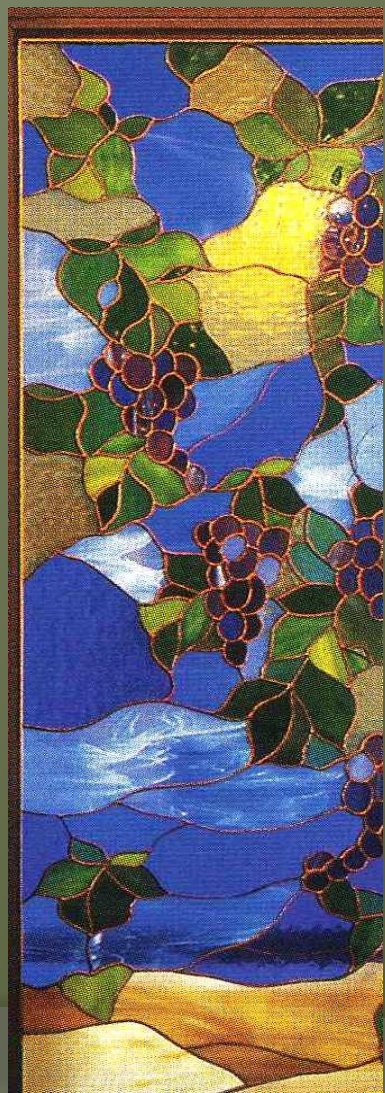


МОУ Радужненская СОШ  
Коломенского муниципального района  
Московской области

- ◎ **Автор презентации:**
- ◎ **Пархонина Ирина Евгеньевна,  
учитель ИЗО и черчения.**

# ВЫПОЛНЕНИЕ ВИТРАЖНОГО ОКНА



ВИТРАЖ. КАРТИНЫ-  
ОКНА.

# **ВИТРАЖ** – картина или узор из цветного стекла. (словарь С.И. Ожегова)

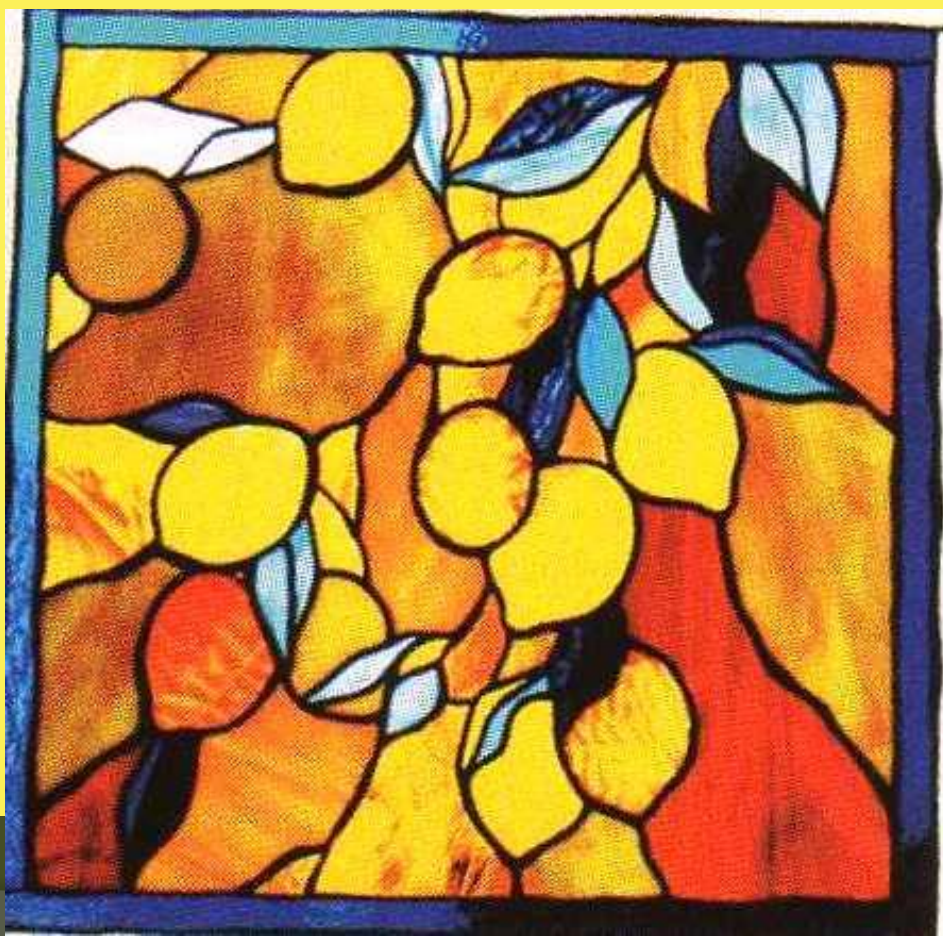
*Во все времена самыми роскошными  
нарядными окнами были окна в виде  
витражей. Когда сквозь высокие проёмы  
окон проникают солнечные лучи,  
витраж - картины, витражи – узоры как  
- будто вспыхивают, загораются ярким  
цветом, начинают светиться,  
преображая внутреннее пространство,  
наполняя его фантастической игрой  
цветного света.*



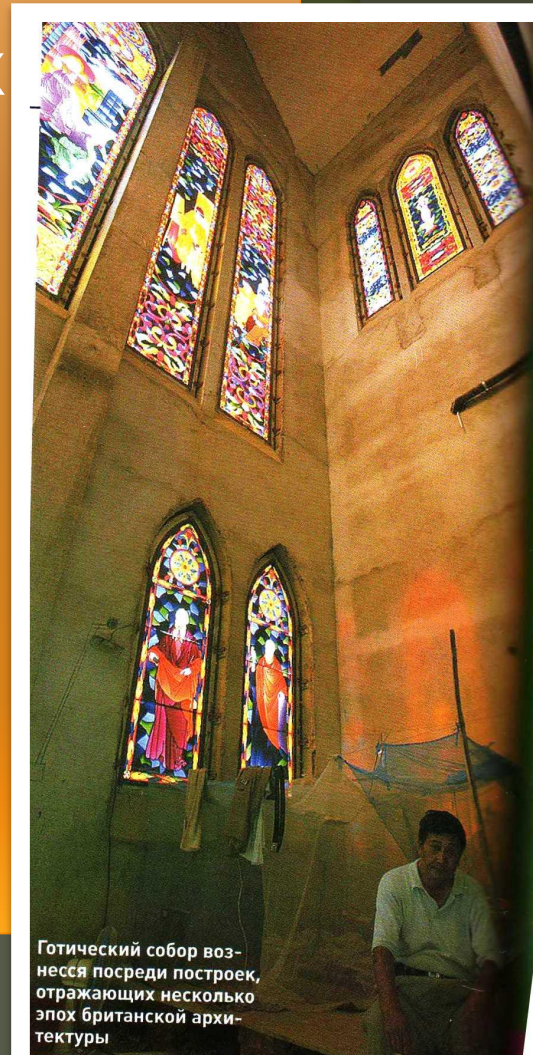
- Витраж выглядит как стеклянная мозаика. Куски цветных стёкол крепятся в металлических переплётках специальной сквозной рамы – каркаса (арматура), а иногда скрепляют цементом.



- Именно в витраже удивительным образом соединились *цвет* и *чёрная контурная линия*, превратились в *дикий узор*.



- Очень любили вставлять цветные стёкла в окна знаменитых соборов и храмов. Цветные окна были украшением соборов в городах Западной Европы.



Готический собор воз-  
несся посреди построек,  
отражающих несколько  
эпох британской архи-  
тектуры

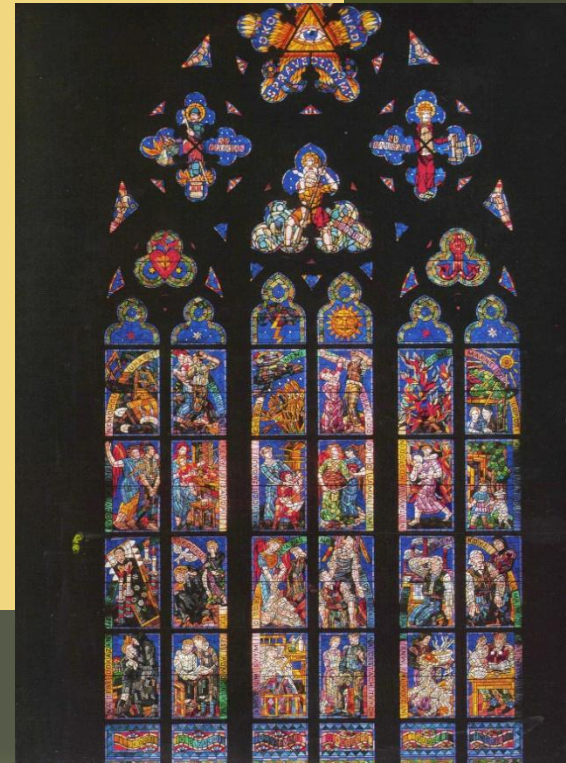
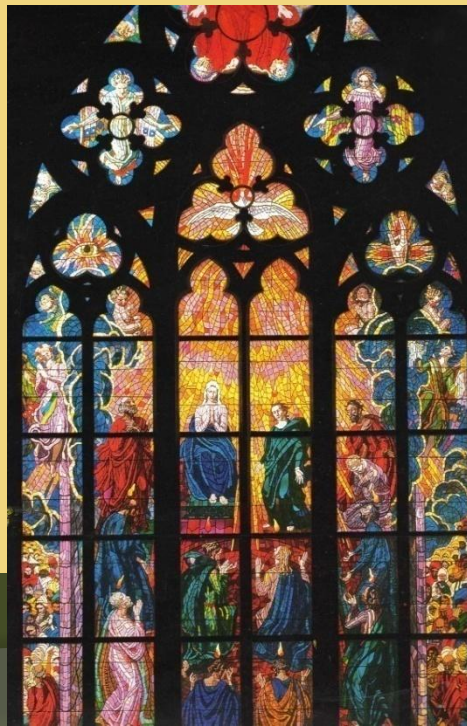
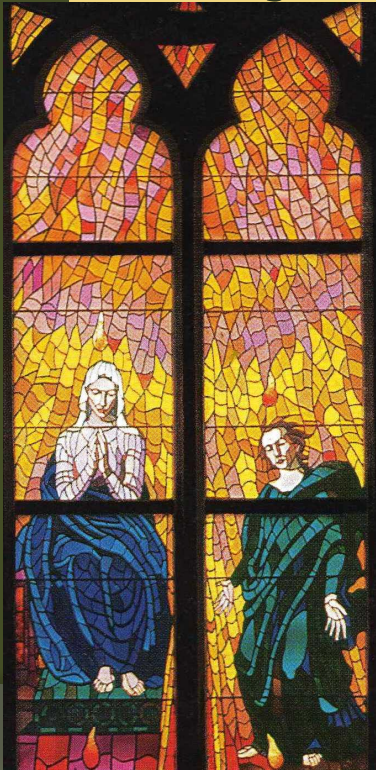
○ Потоки света, проходящие сквозь витражные окна, окрашиваются в различные цвета и оттенки. Вместе они образуют яркую, искристую «*симфонию красок*».



○ В музыке эффект витража использовал французский композитор *Оливье Мессиан*.

«Я могу точно сказать, что моё предпочтение относится к красочной, переливчатой музыке... похожей на церковные витражи, на божественную радугу», - говорил композитор.

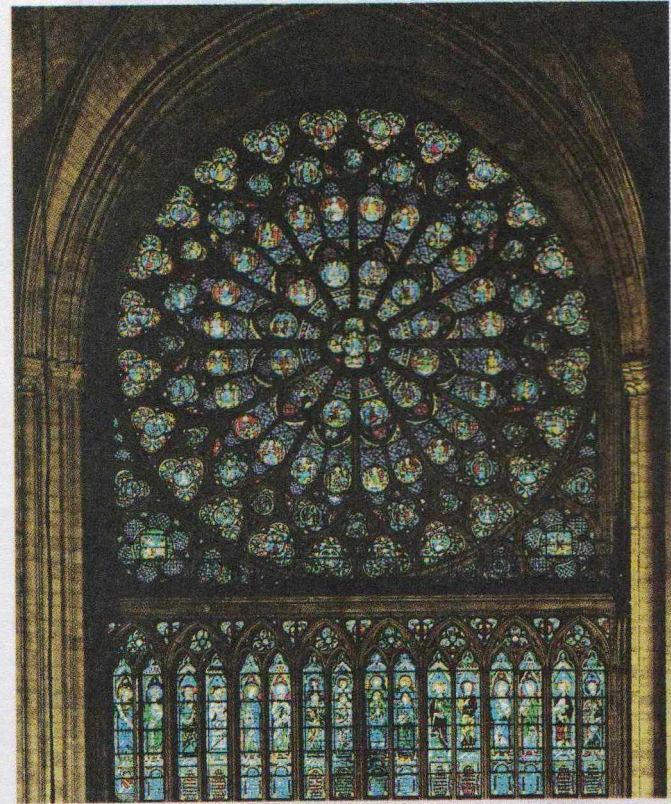
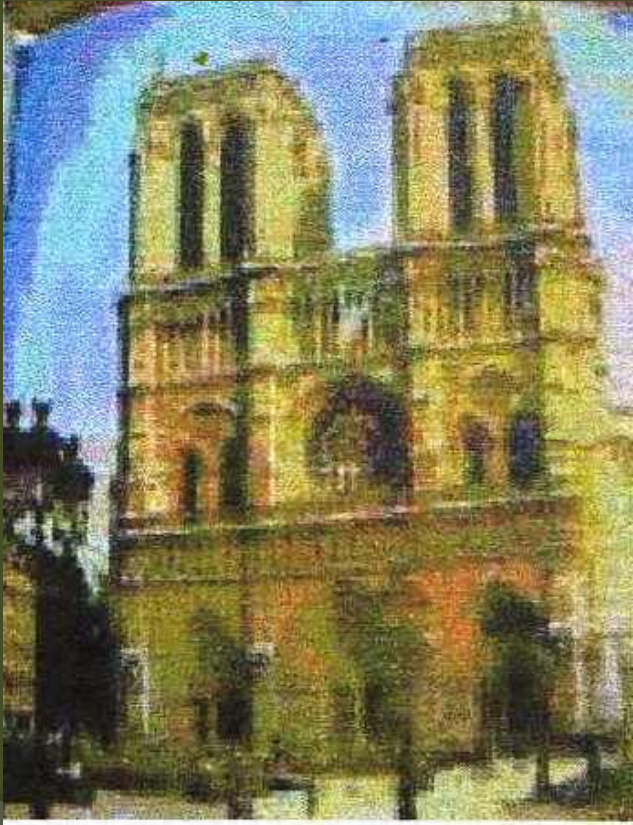
- ◎ **Готический стиль** – мощное движение архитектурных форм вверх. Внутреннее пространство храма несмотря на его огромные размеры становится единым (в глубину, далее ввысь, к сводам).





## ◎ Собор Парижской Богоматери.

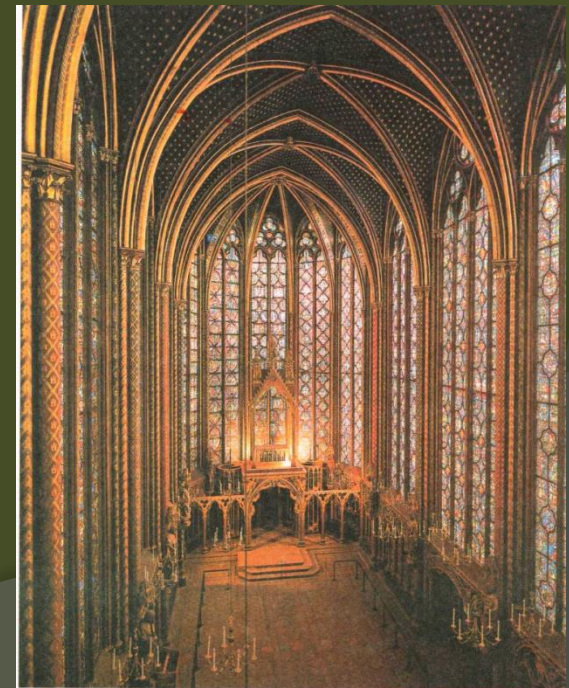
Над главным порталом в глубокой арке располагается круглое окно – роза (витраж).



Витраж собора Парижской Богоматери.  
Париж

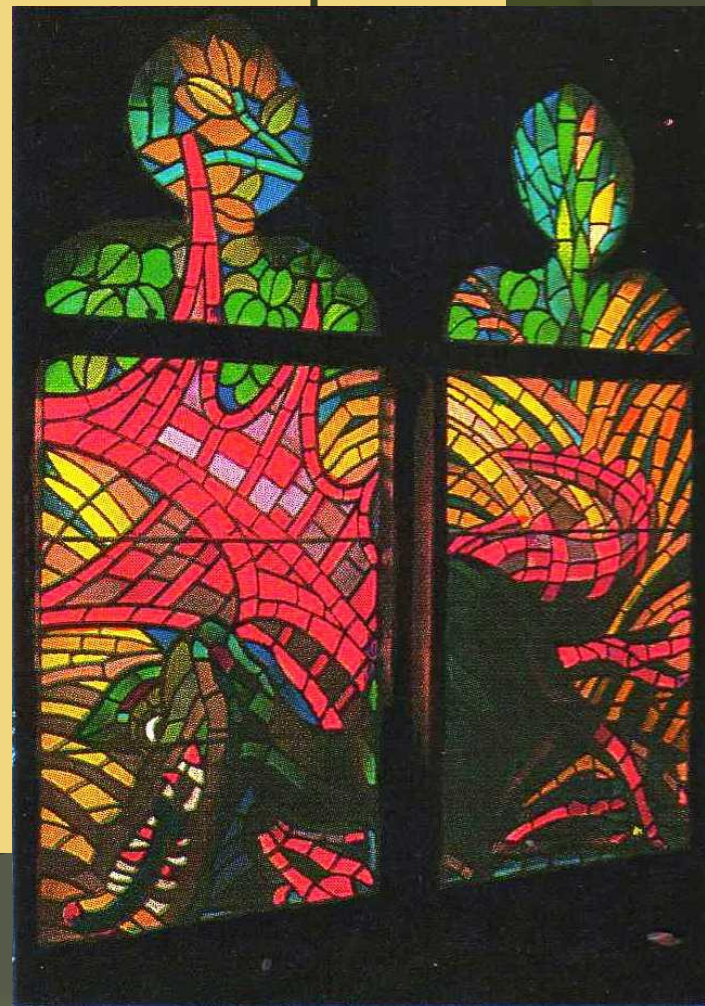
- Королевская капелла Сен - Шапель в Париже.

Она состоит из двух церквей, помещённых одна над другой. В верхней церкви стены практически отсутствуют, их заменяют высокие (15 м) витражи – окна.

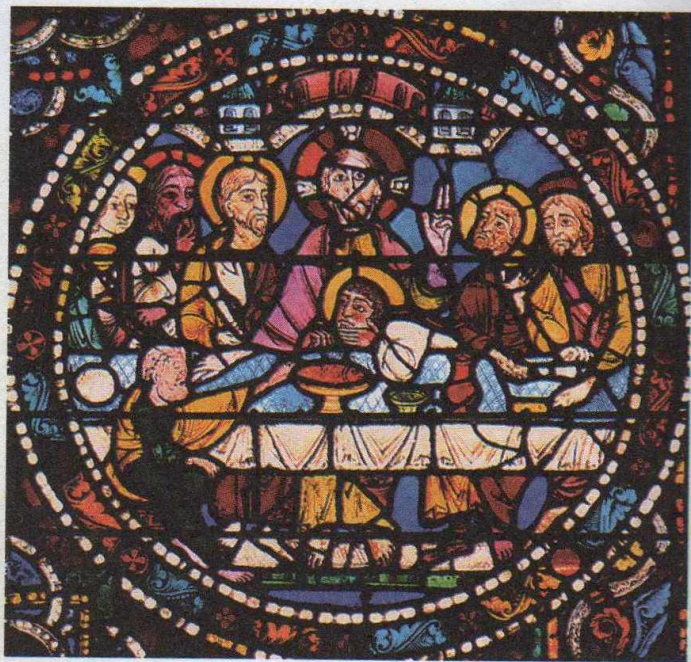


Собор Сен-Шапель. Внутренний вид.  
Париж

- Большие ажурные окна с их цветными стёклами – витражами делают лёгкой, иллюзорной и легкопроницаемой преграду между интерьером собора и внешним миром.



- Мощь и открытость пространства.
- Грандиозность и динамичность конструкции.
- Странный свет, льющийся через цветные стёкла.



Неизвестный мастер. Тайная вечеря

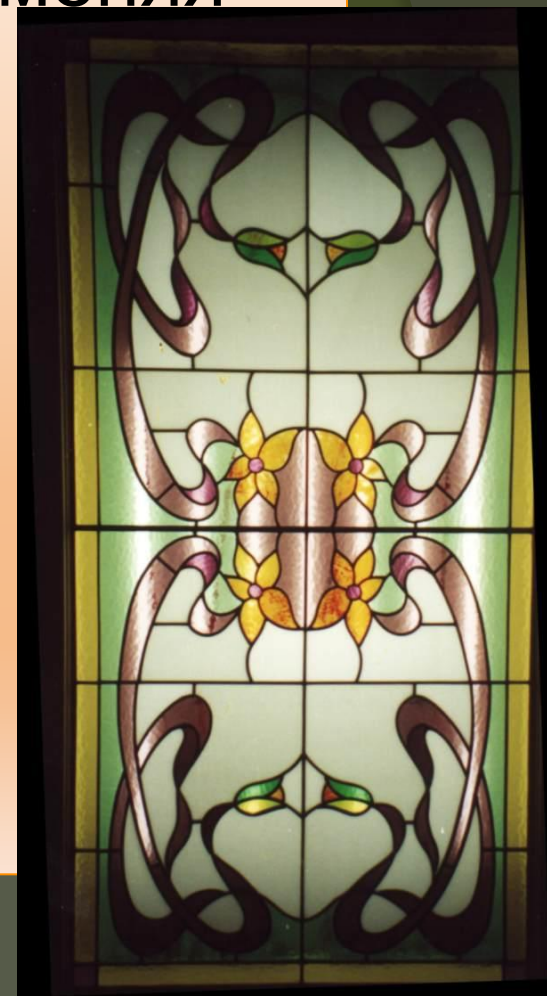


## ◎ *РУССКОМУ ВИТРАЖУ*

насчитывается не более ста лет. Это столетие приходится почти целиком на X-XI век, так как после Октябрьской революции производство витражей полностью прекратилось, в тот период цветное художественное стекло считалось ненужным предметом роскоши. Сейчас этот промысел успешно возродился во многих российских городах.



- ◎ В настоящее время витраж обрёл новую жизнь: он украшает общественные здания (окна, двери, интерьерные перегородки), изменяя их облик.



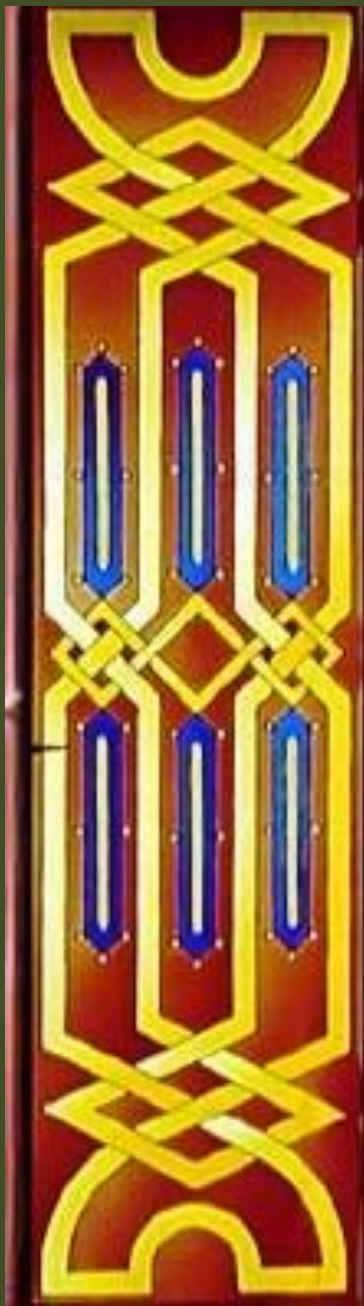


# Образцы современного витража









- ◎ Витражи делают по-разному. Иногда красят само стекло, а ещё витраж собирают из кусочков цветных стёкол, вырезая их по контуру рисунка и скрепляя между собой крепкими металлическими полосками.



- Сделать настоящий витраж, используя цветные стёкла – дело непростое, для этого необходимы профессиональное мастерство и особые условия, но можно сделать подобие витража, которое сохранит эффект цветного сечения.

- Главная особенность витражей:

***ВСЕ КОНТУРНЫЕ ЛИНИИ  
ИЗОБРАЖЕНИЯ ДОЛЖНЫ  
СОПРИКАСАТЬСЯ ДРУГ С ДРУГОМ.***



# Детские работы

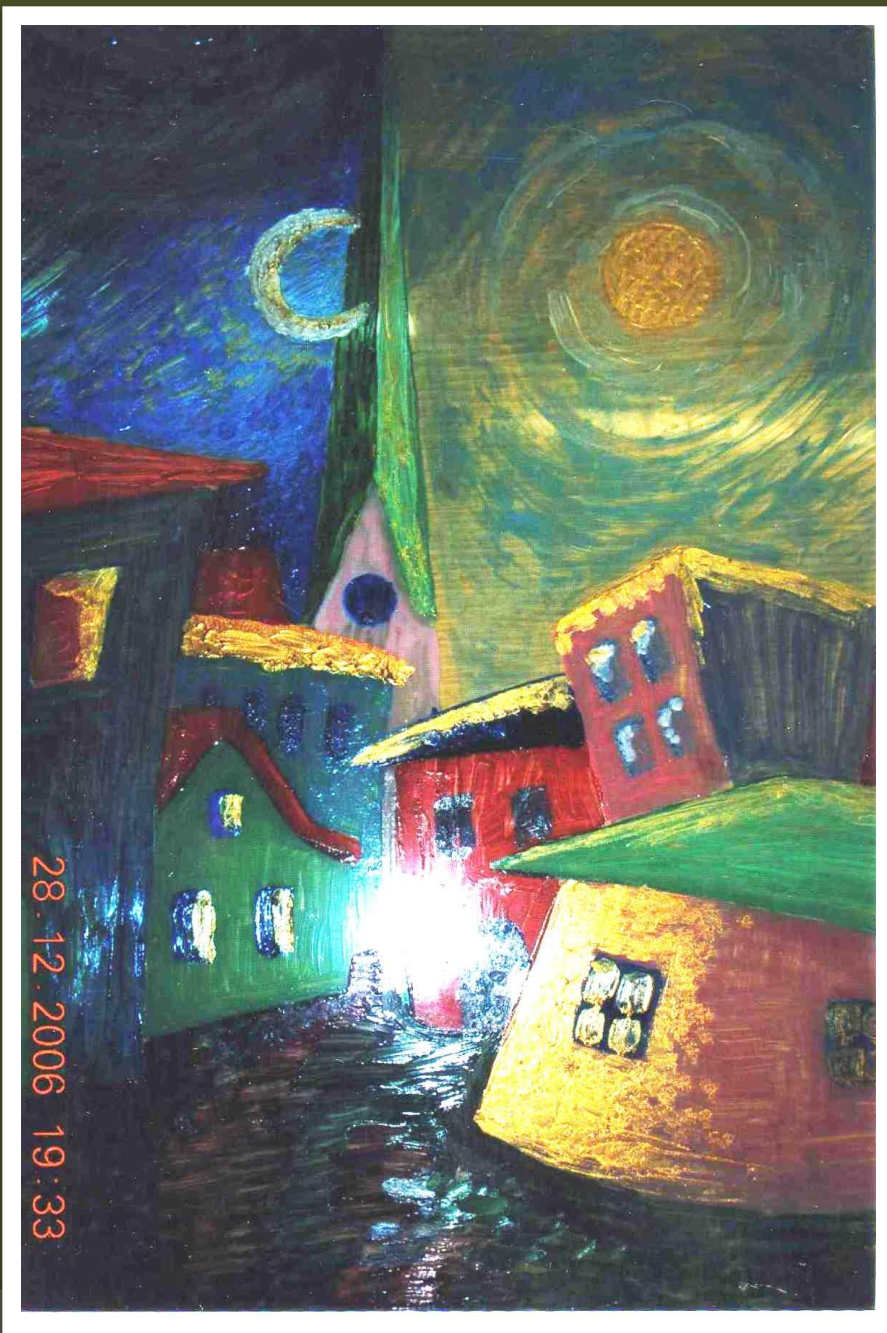


Эскиз витража. Богданова Настя





Эскиз витража. Шеина Таня



28.12.2006 19:33



28.12.2006 19:35

Картина на стекле.  
Будовская Юля



# ТЕХНОЛОГИЧЕСКОЕ ВЫПОЛНЕНИЕ ВИТРАЖА

- ◎ 1. Выполнить эскиз.
- ◎ 2. Обезжирить поверхность стекла.
- ◎ 3. Выполнить контурный рисунок.
- ◎ 4. Подготовить состав для росписи.
- ◎ 5. Роспись в различной технике.



# Постановка художественной задачи

- Выполните на стекле витраж-картину.
- Темы витража могут быть разными.



○ ТВОРЧЕСКИХ  
ВАМ УСПЕХОВ!

