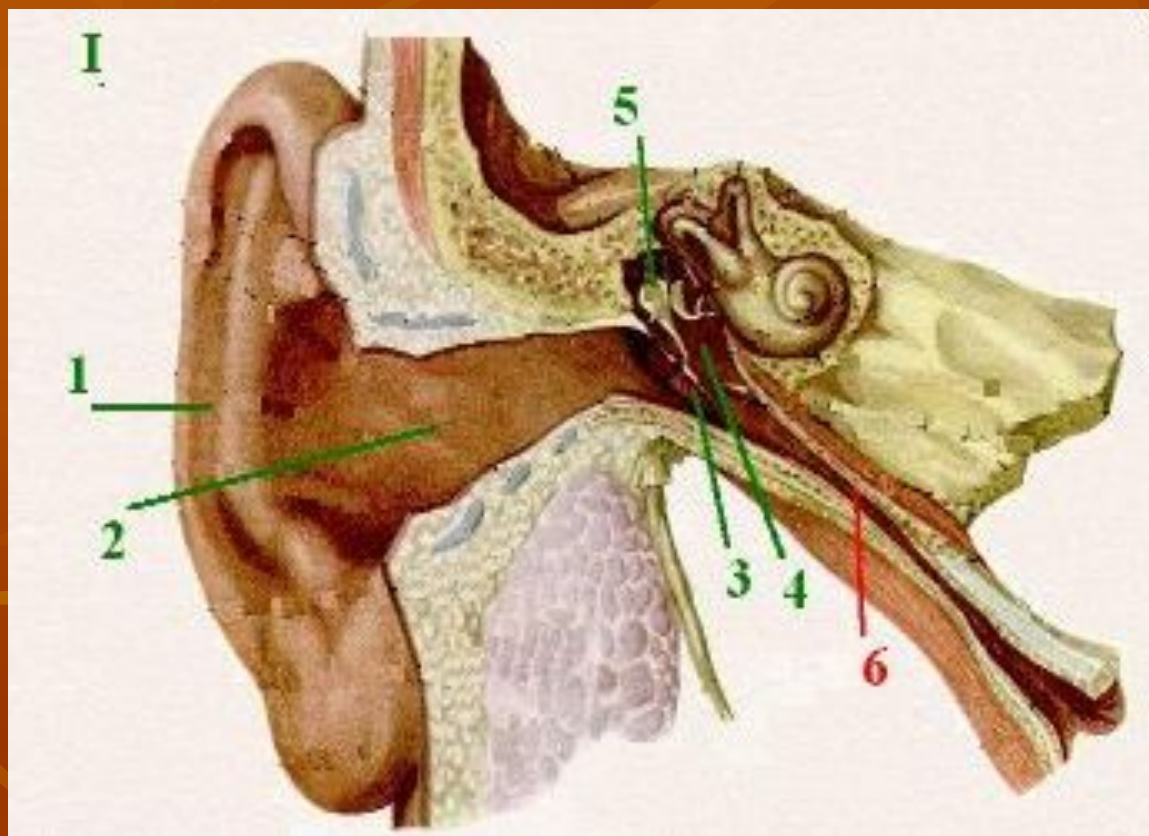


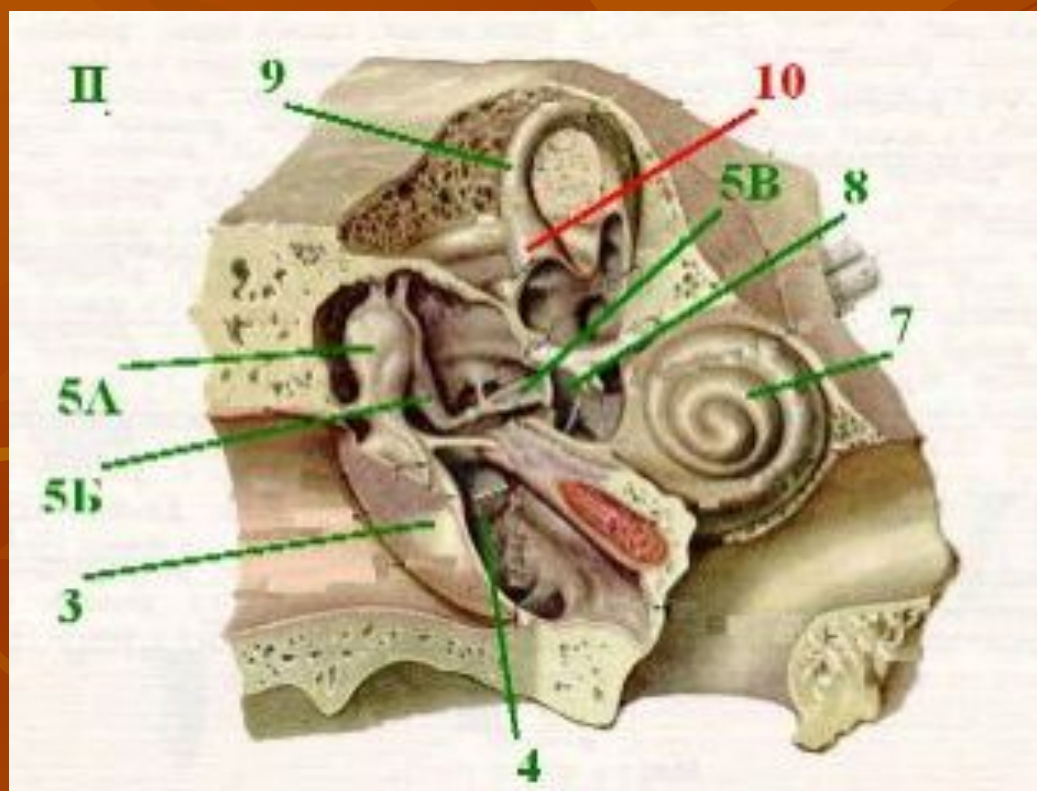


**Органы чувств.
Орган слуха и равновесия**

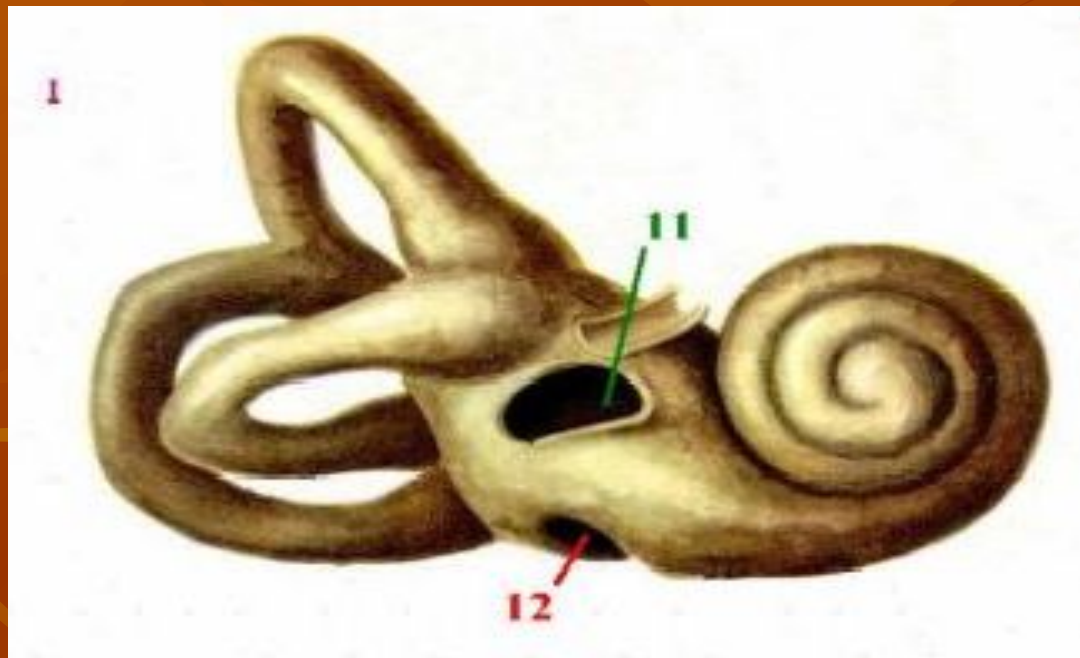
Орган слуха и равновесия. Общий вид.



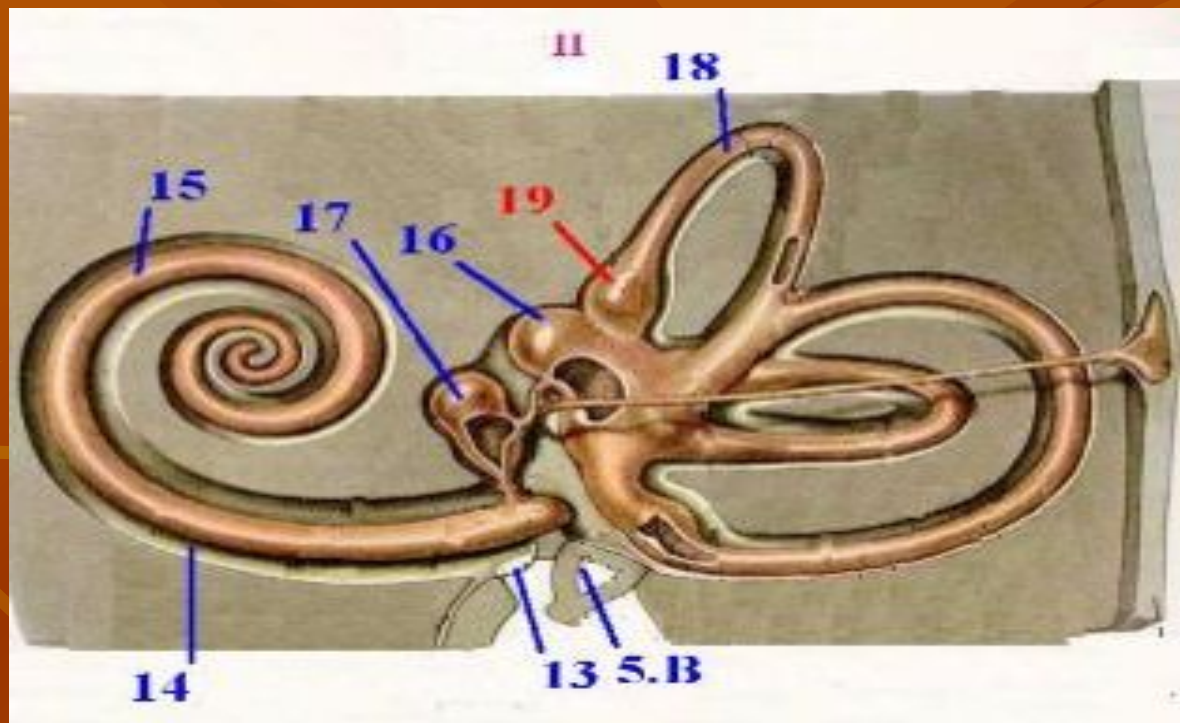
Среднее и внутреннее ухо



Костный лабиринт



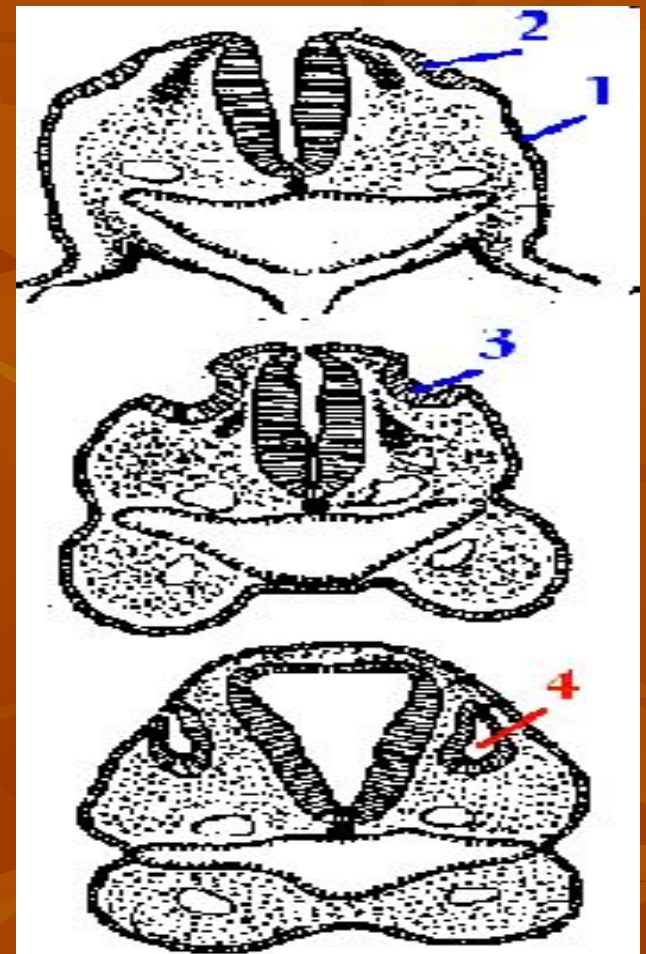
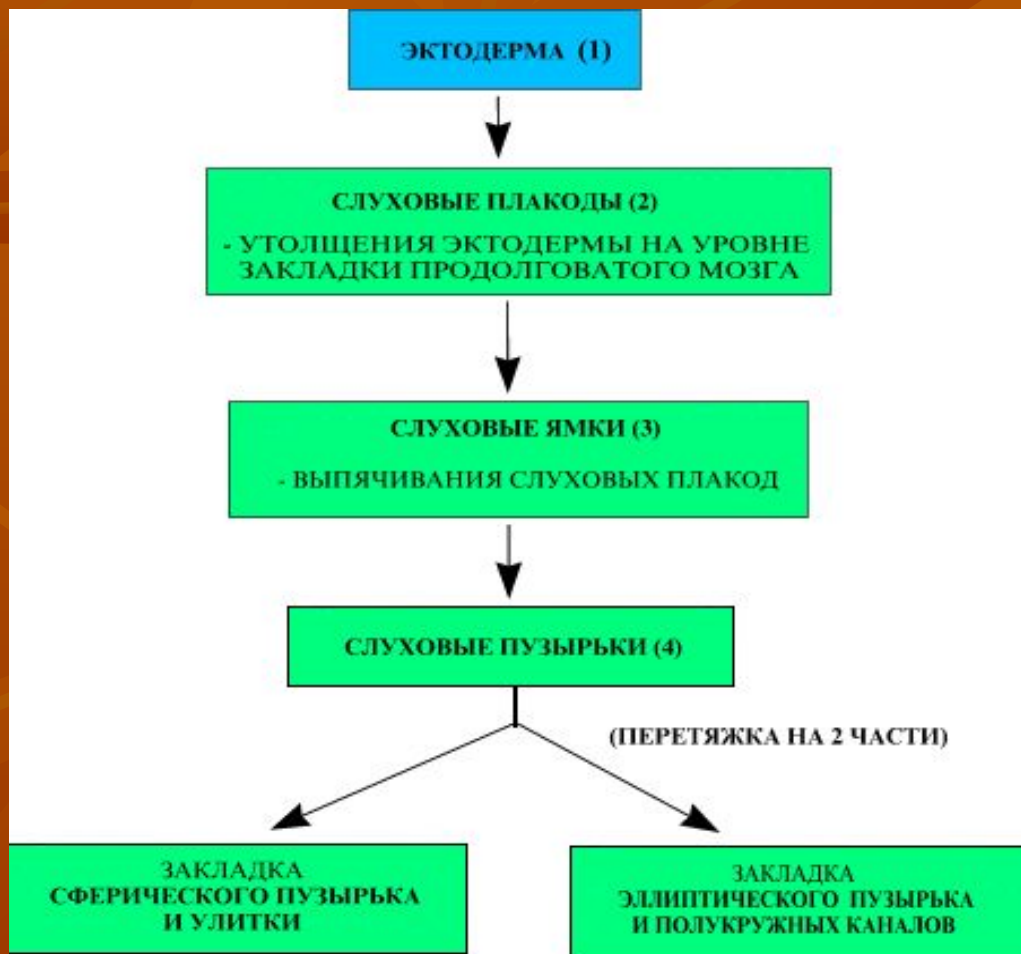
Перепончатый лабиринт



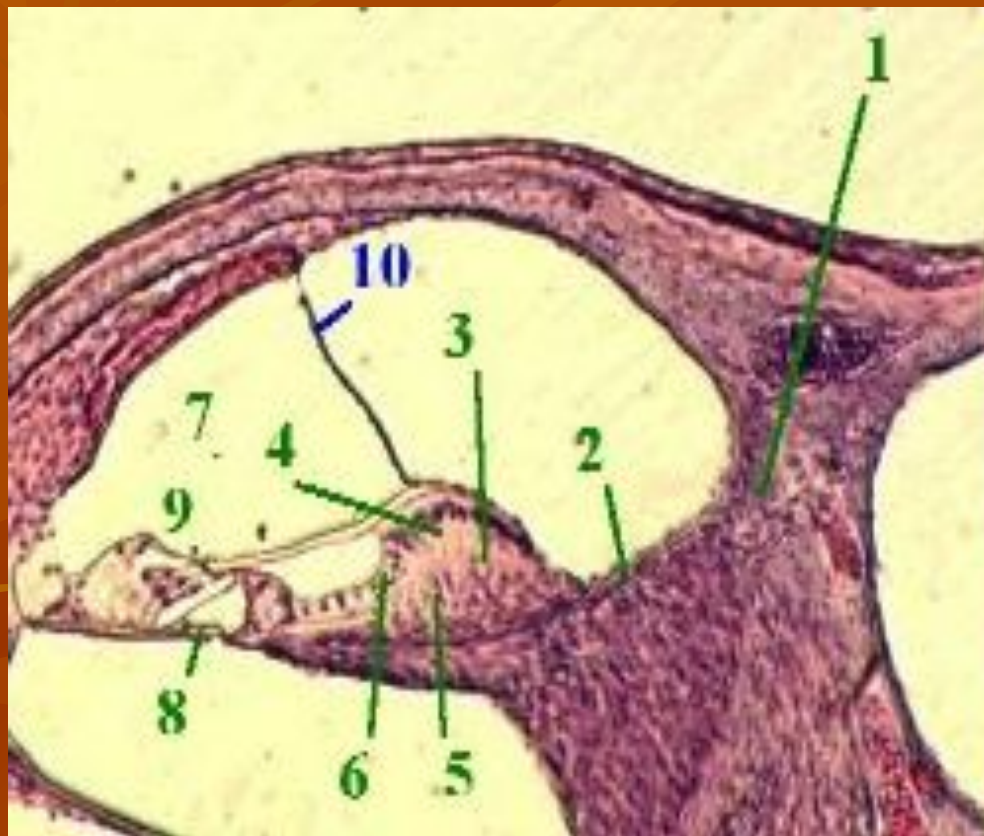
Распределение рецепторных функций между частями лабиринта

Спиральный (кортиев) орган (в перепончатой улитке)	Восприятие звука
Пятно эллиптического мешочка	Восприятие гравитации
Пятно сферического мешочка	Восприятие гравитации и вибрации
Ампулы полукружных каналов	Восприятие угловых ускорений при вращении головы и тела

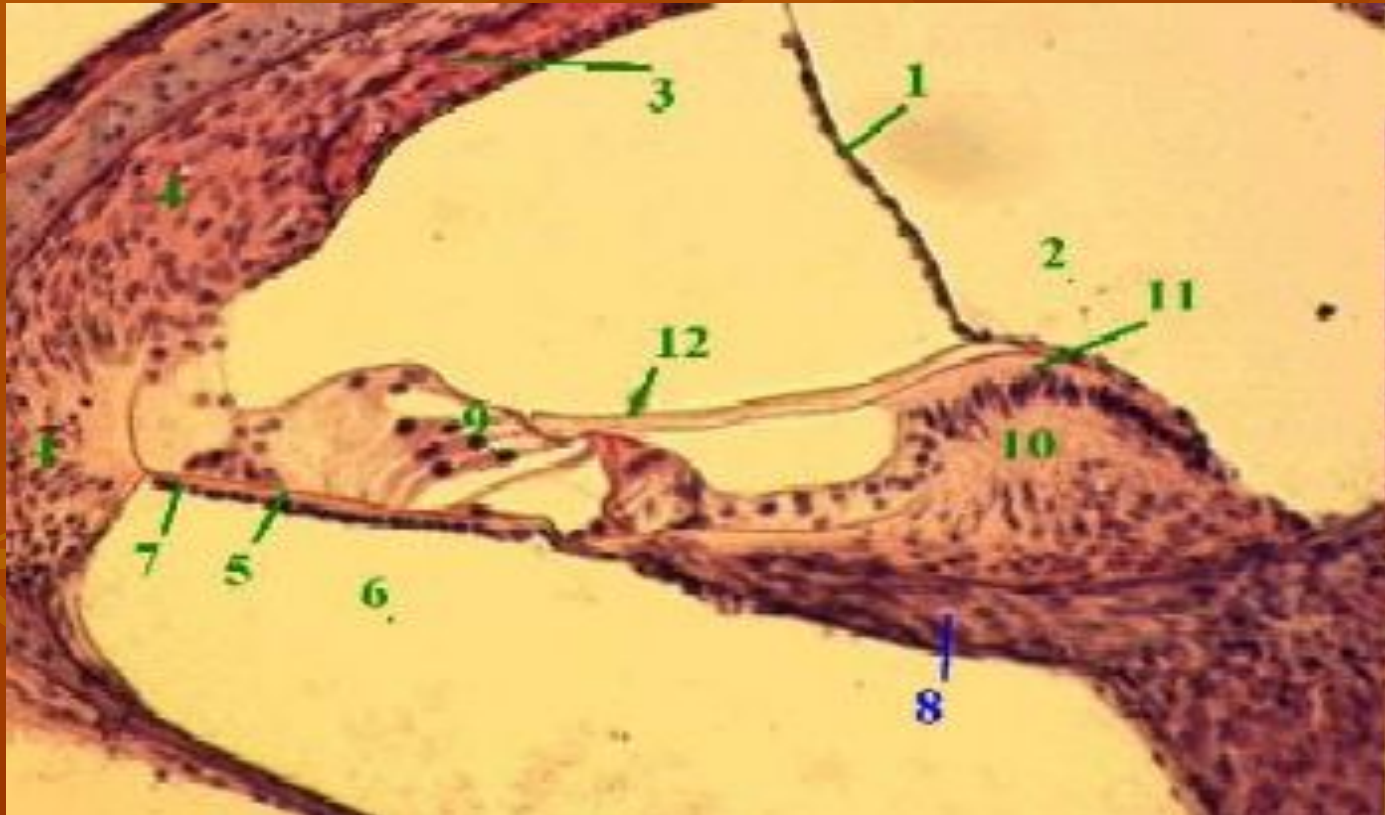
Развитие органа слуха и равновесия



Аксиальный срез улитки (срез черепа зародыша мышы), г/э



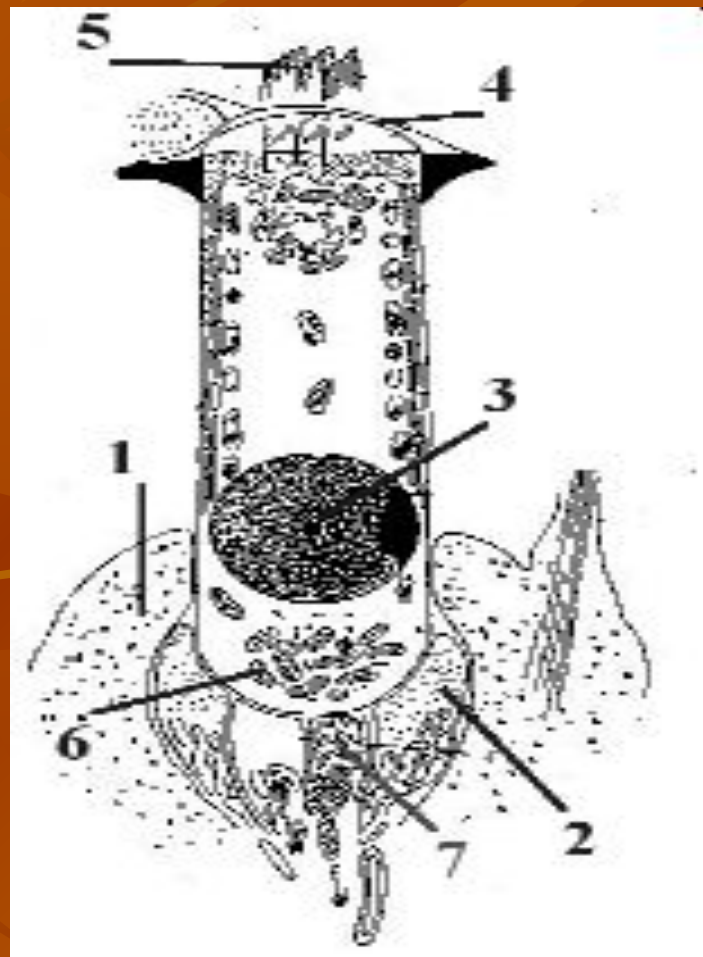
Аксиальный срез улитки, г/э



Аксиальный срез улитки, б/ув, г/э



Волосковая клетка спирального органа. Схема



Восприятие звуковых раздражений

- Колебания перилимфы в барабанной лестнице



- Резонансные колебания определённых участков базилярной пластинки



- Изменение контакта стереоцилий сенсорных клеток с покровной мембраной

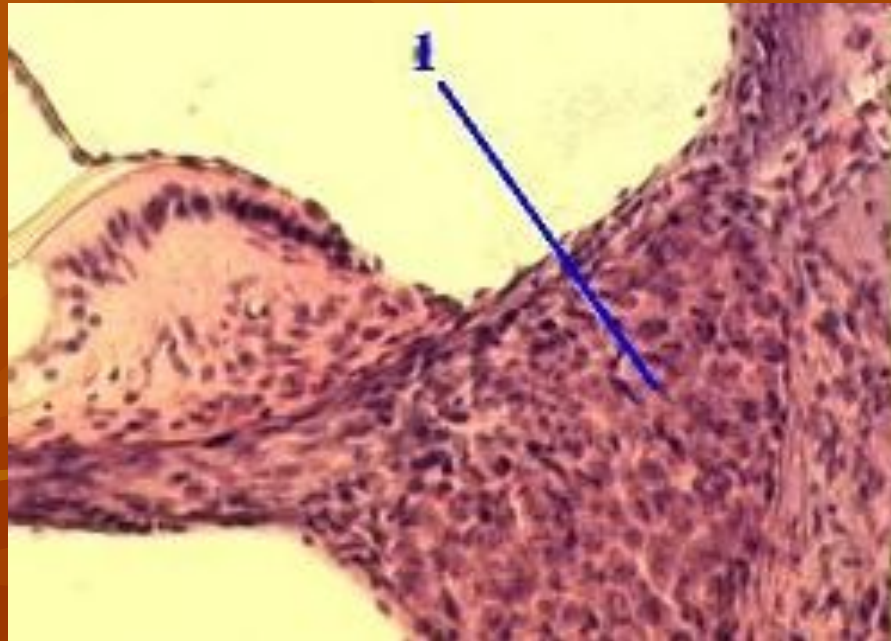


- Возбуждение сенсорных клеток

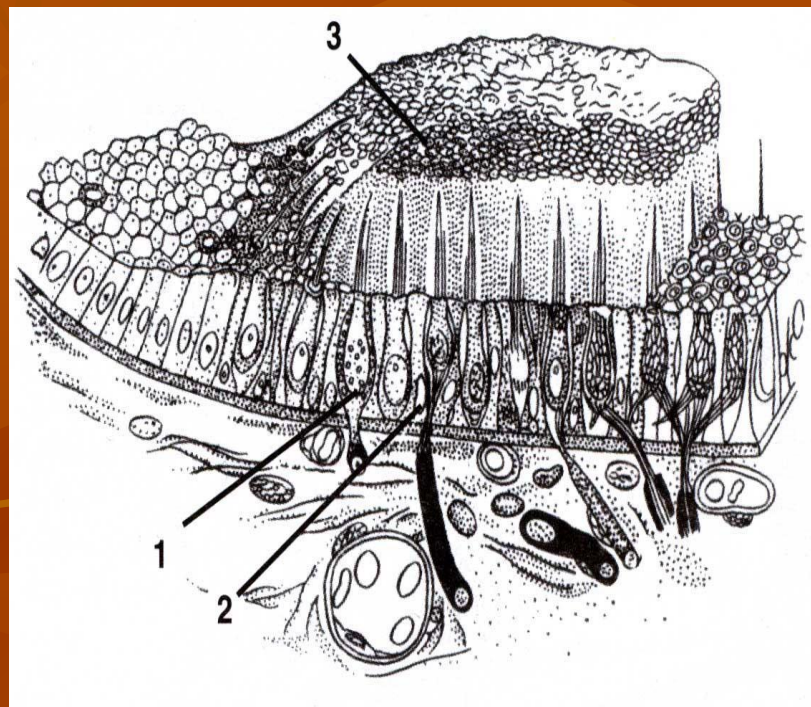


- Передача возбуждения на дендриты чувствительных нейронов.

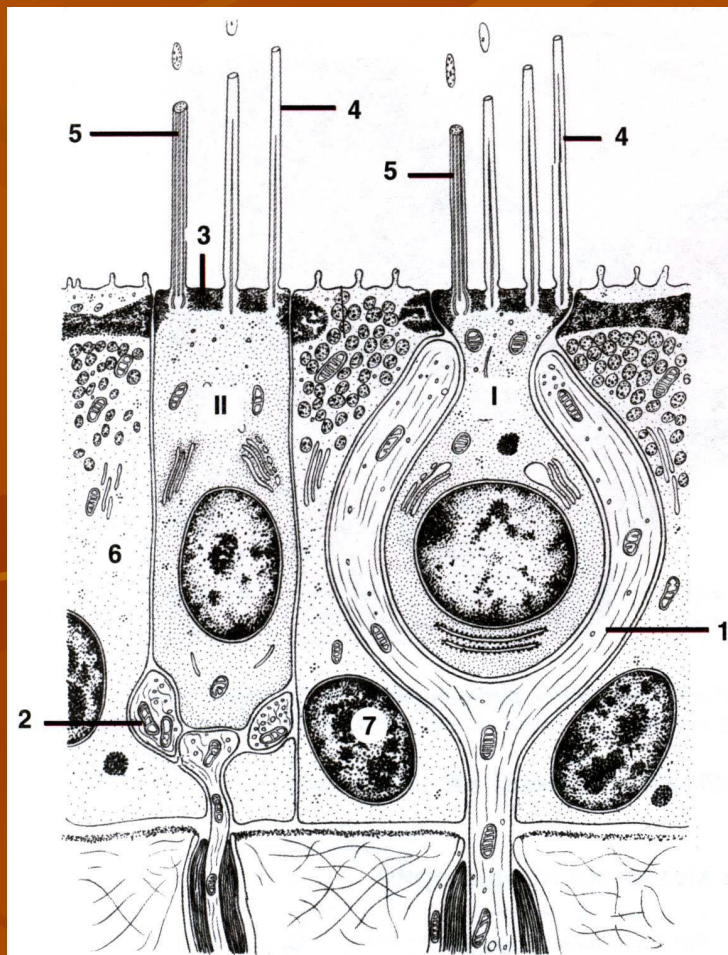
Спиральный ганглий аксиальный срез улитки. г/э



Пятно мешочка преддверия



Волосковые сенсорные клетки мешочков. Схема



Восприятие гравитационных воздействий

- Гравитационное воздействие



- Смещение отолитовой мембраны



- Отклонение киноцилий



- Возбуждение клетки (при отклонении киноцилии в сторону стереоцилий)

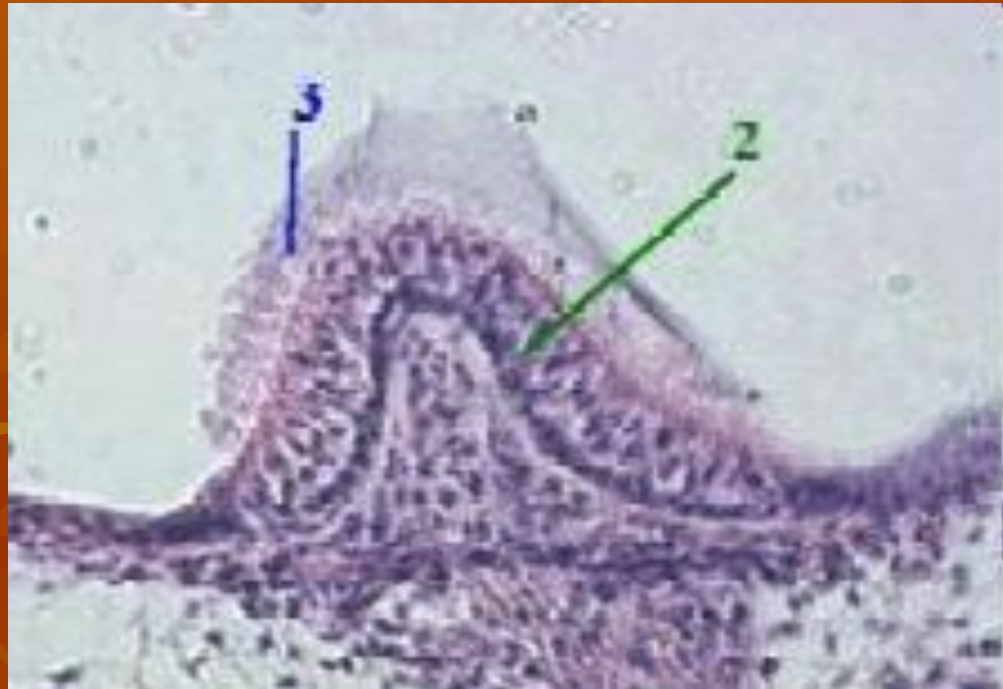
или

- торможение клетки (при отклонении киноцилии в противоположную сторону)

Орган равновесия. Срез через ампулярный гребешок, г/э



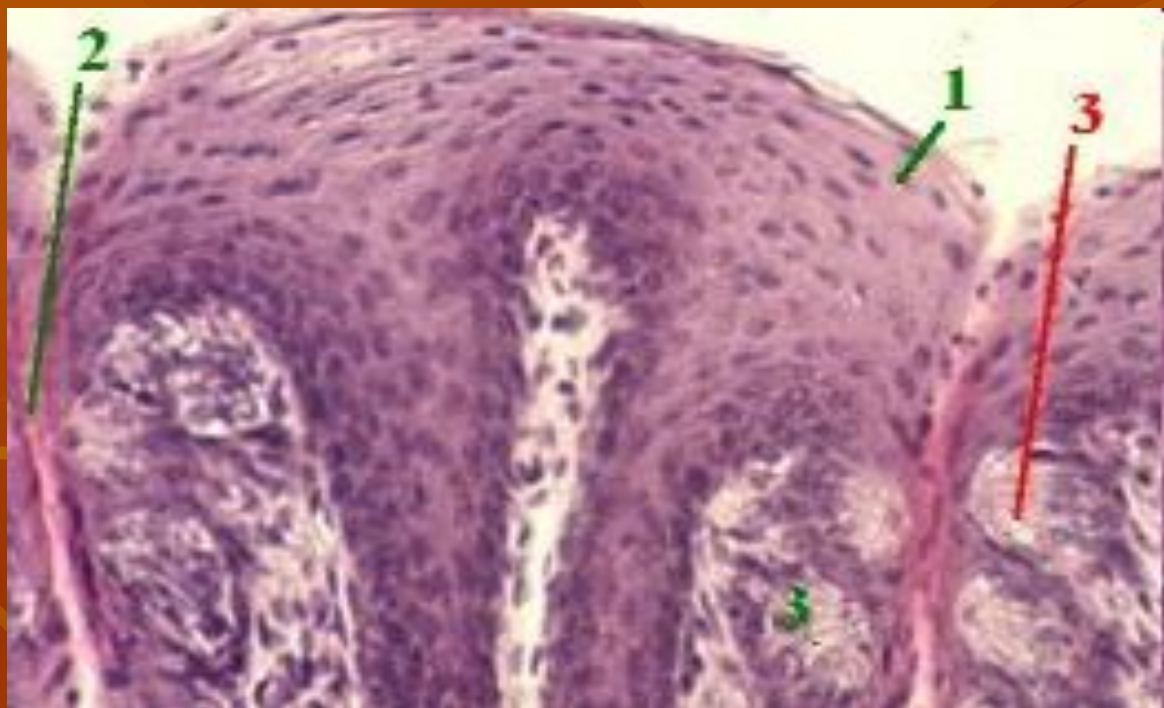
Орган равновесия. Срез через ампулярный гребешок, б/ув, г/э



Вкусовые почки в листовидных сосочках языка, г/э



Вкусовые почки в листовидных сосочках языка, б/ув, г/э



Строение вкусовой почки

