

**РОЛЬ
КАРТОГРАФИИ
В
РАЗВИТИИ
ОБЩЕСТВА**

О КАРТАХ



*«География тогда
только выходит из
младенческого
состояния, когда
основой ей служит
топография...»*

*Алексей Андреевич
Тилло*

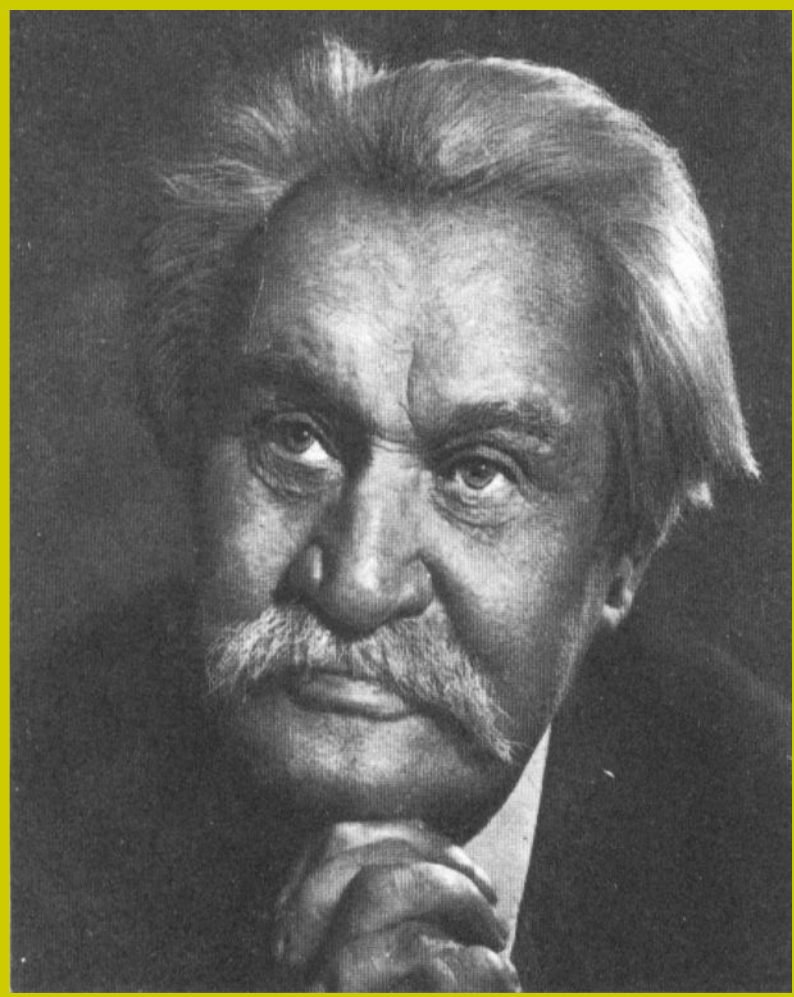
О КАРТАХ



*Юлий Михайлович Шокальский
(1856 – 1940) –
картограф, океанограф*

*«Карта есть то
удивительное
орудие изучения
земного шара,
которое одно
только и сможет
дать человеку дар
провидения».*

О КАРТАХ



*Николай Николаевич Баранский
(1881 – 1963)*

экономико-географ

«Карта – альфа и омега географии, начальный и конечный момент всякого географического исследования».

«Карта – стимул к заполнению пустых мест».

«Географическое мышление – это мышление, кладущее свои суждения на карту...».

«Карта – «второй язык географии».

«Карта – один из критериев географичности».

ДРЕВНЕЙШИЕ КАРТОПОДОБНЫЕ ИЗОБРАЖЕНИЯ НА ТЕРРИТОРИИ РОССИИ

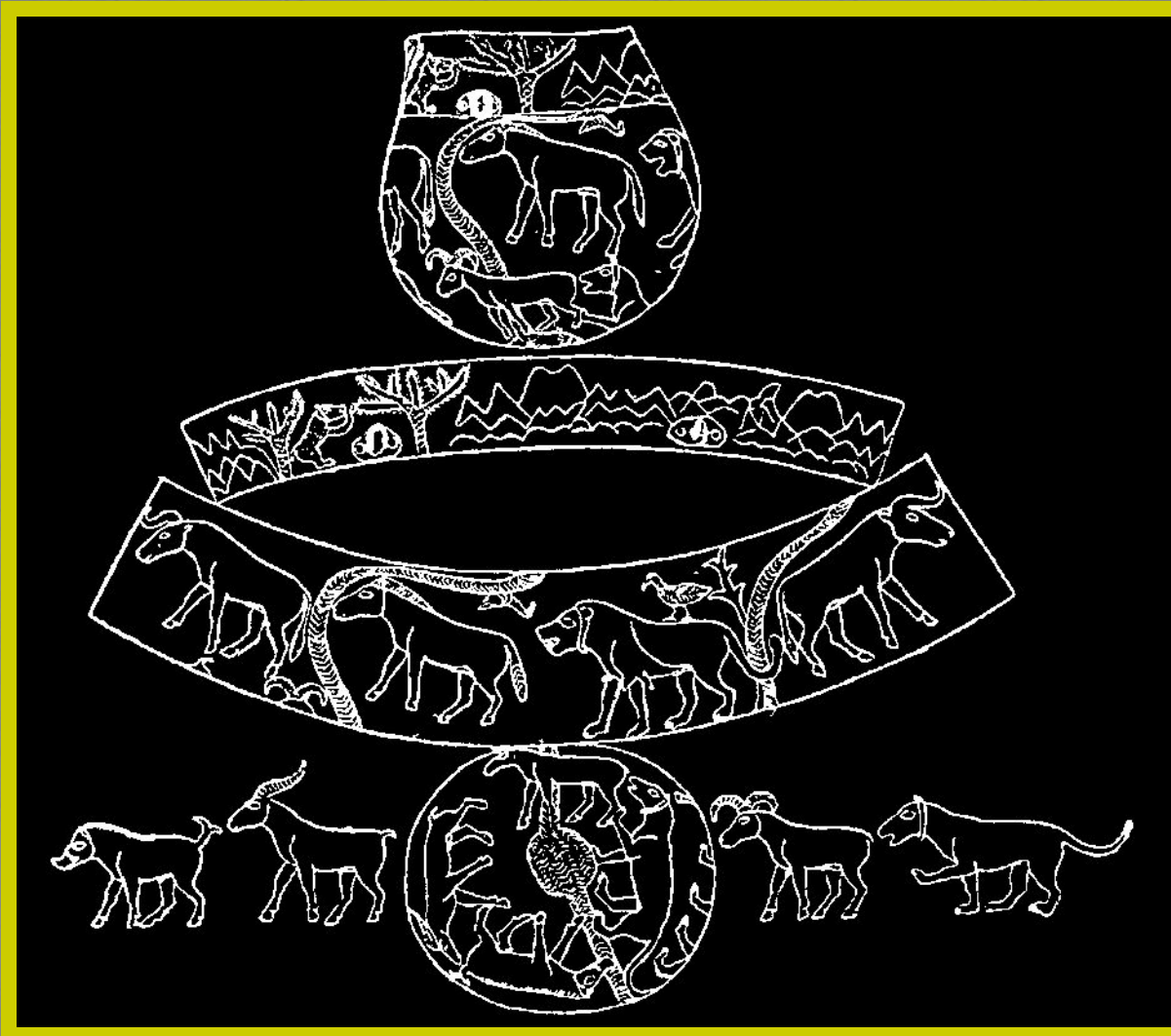


Рисунок на майкопской вазе, 3 тыс.до н.э.

ДРЕВНЕЙШИЕ ИЗОБРАЖЕНИЯ ВСЕГО МИРА



ВАВИЛОНСКАЯ КАРТА МИРА.

V в. до н.э.

Карта хранится в Лондоне в
Британском Музее



Схема
карты

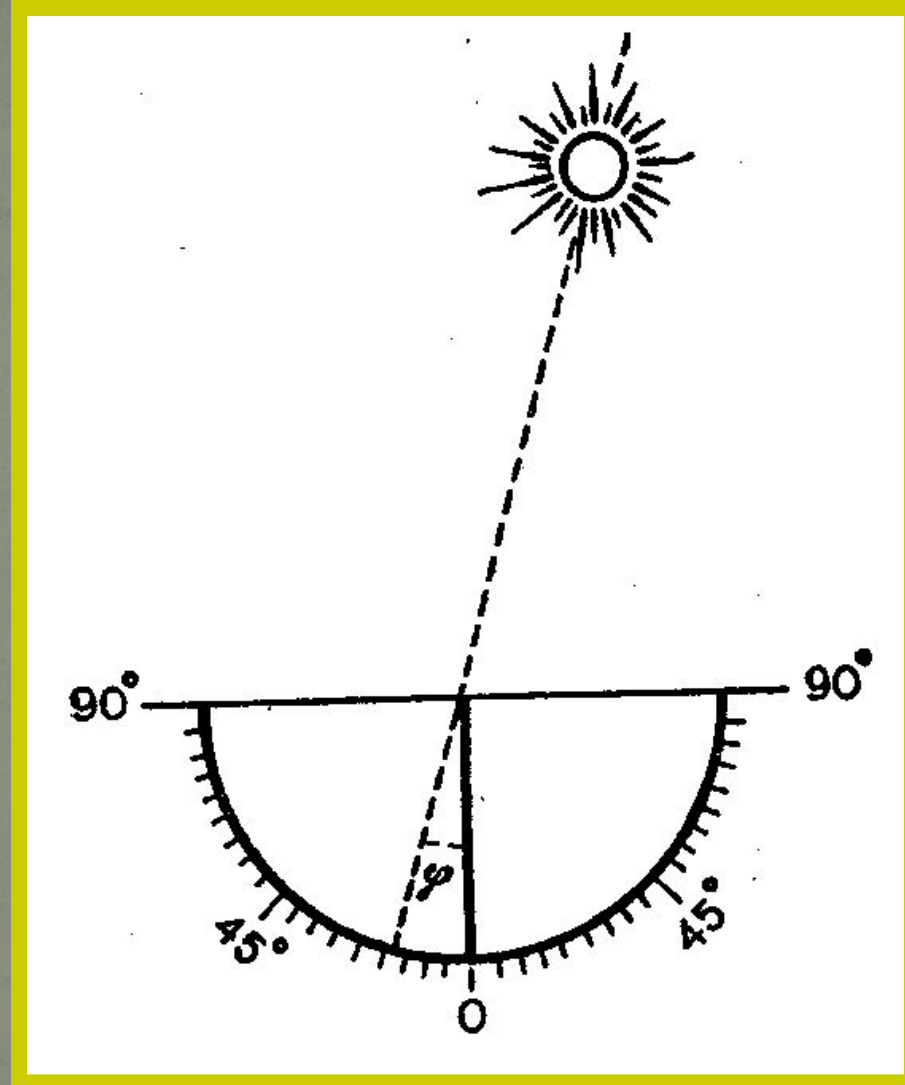
ПАРАМЕТРЫ ЗЕМЛИ

5 в. до н.э. Пифагор – гипотеза о шарообразности Земли

4 в. до н.э. Аристотель – теоретические доказательства шарообразности Земли

1 в. до н.э. Эратосфен – инструментальные и вычислительные доказательства шарообразности Земли

ПАРАМЕТРЫ ЗЕМЛИ



Принцип измерения разницы широт между двумя точками

КАРТОГРАФИЧЕСКАЯ СЕТКА

3 в. до н.э. Дикеарх Мессинский – провёл диафрагму и перпендикуляр к ней

1 в. до н.э. Страбон – нанёс на карту 7 параллельных линий с интервалами в полчаса и 9 перпендикуляров к ним

1 в. до н.э. Гиппарх – предложил заимствовать деление круга на 360 применительно к картографической сетке; ввёл термины «долгота» и «широта»*

ВНЕЗЕМНАЯ КАРТОГРАФИЯ

*Звездное небо
на внутренней поверхности глобуса*



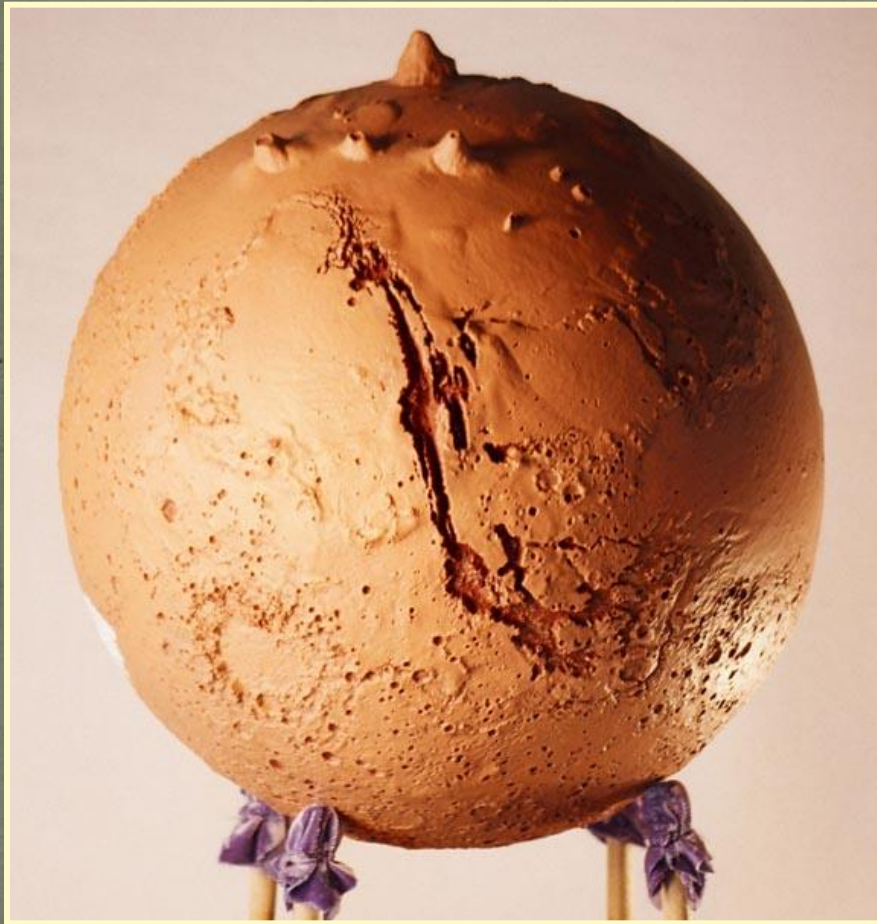
**Северное
полушарие**



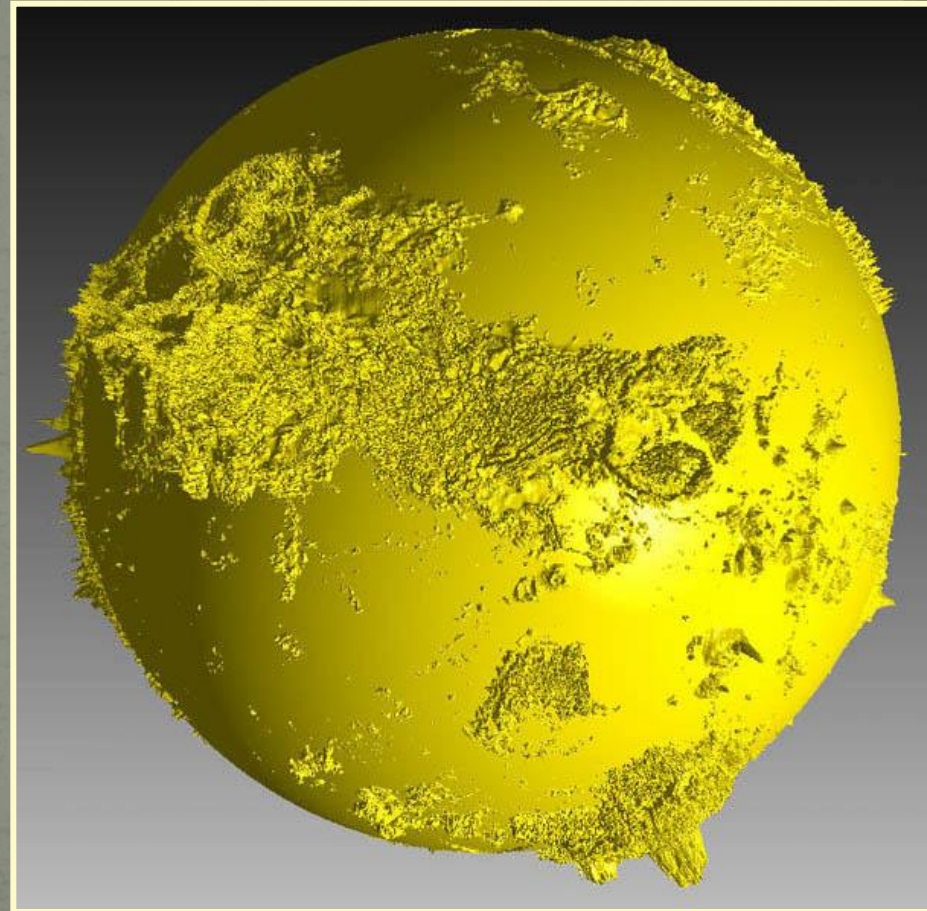
**Южное
полушарие**

ГОТТОРПСКИЙ ГЛОБУС АДАМА ОЛЕАРИЯ

ВНЕЗЕМНАЯ КАРТОГРАФИЯ



*Глобус Марса
Вертикальный
масштаб
преувеличен в 20 раз*



*Глобус Венеры
Вертикальный
масштаб
преувеличен в 150 раз*

ВНЕЗЕМНАЯ КАРТОГРАФИЯ



Глобус Фобоса, вторая половина 20 в.

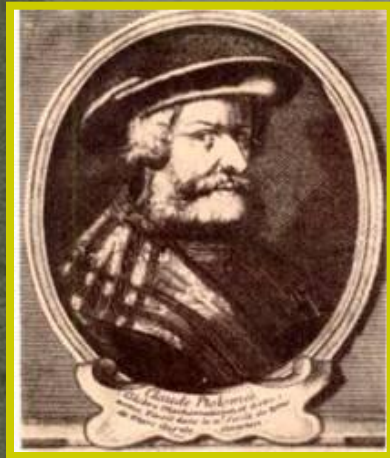
НАЧАЛО СОВРЕМЕННОЙ КАРТОГРАФИИ

«География – есть линейное изображение всей ныне известной части Земли со всем тем, что к ней вообще относится... Она изображает положения и очертания с помощью одних только линий и условных знаков... Всё это с помощью математики даёт нам возможность обозреть всю Землю в одной картине, подобно тому, как мы можем обозревать небесный свод в его вращении над нашей головой.»

Клавдий Птолемей

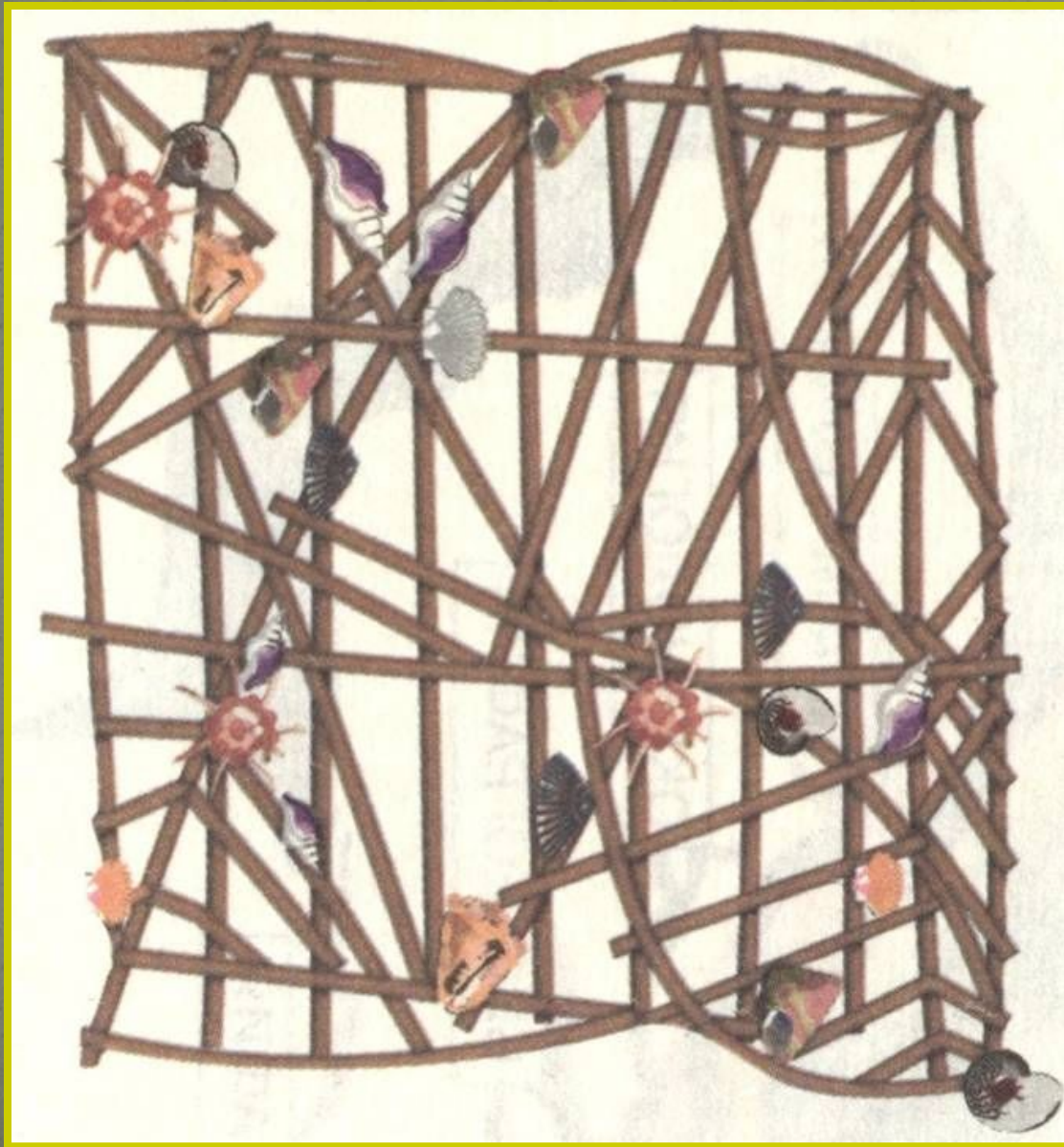
**Фрагмент карты мира
Клавдия Птолемея
без редакции, II в.н.э.**

НАЧАЛО СОВРЕМЕННОЙ КАРТОГРАФИИ



Латинизированная версия карты мира К. Птолемея, II в. н.э.

НАВИГАЦИОННЫЕ КАРТЫ

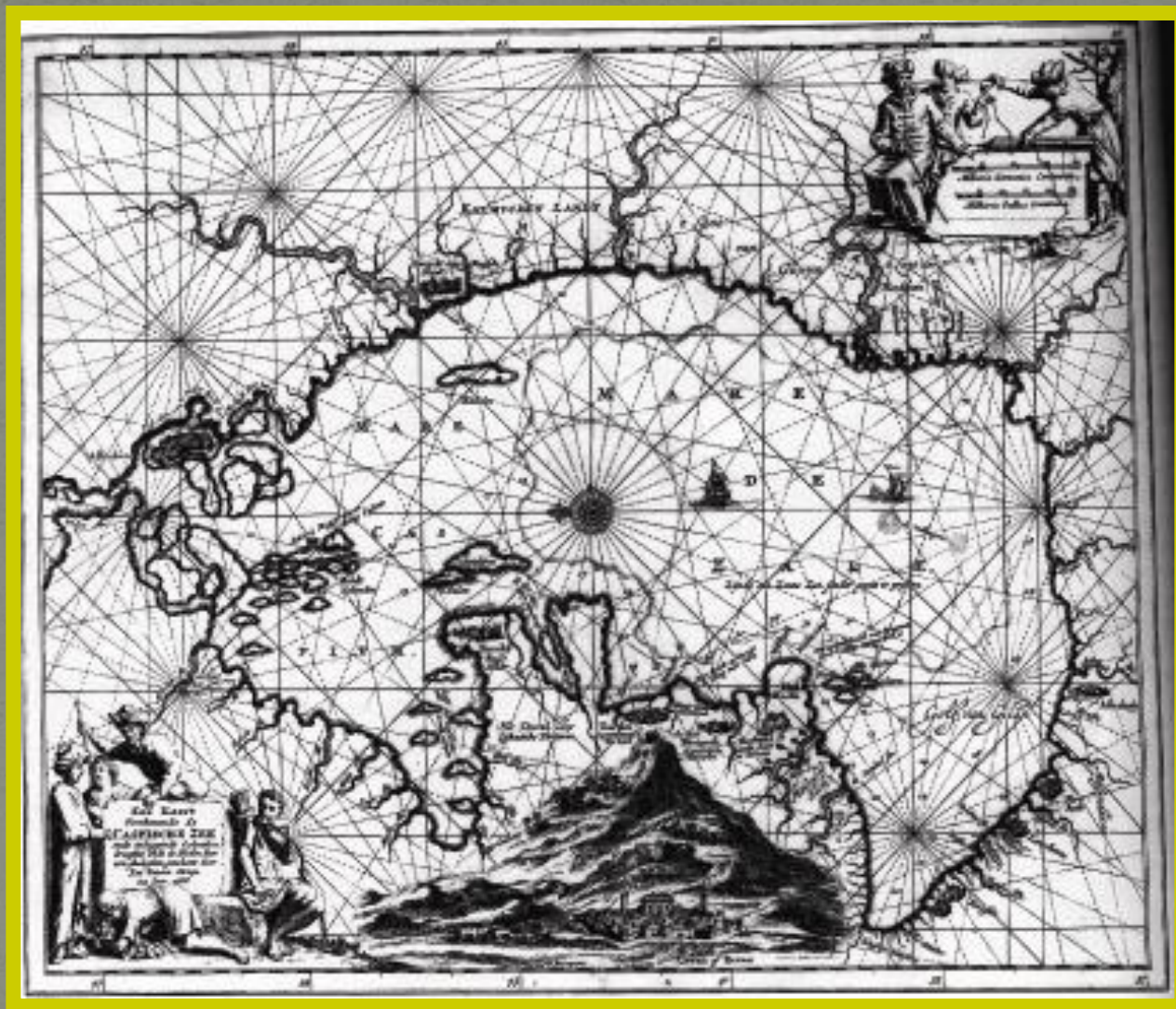


*Палочковые карты
жителей
Маршалловых островов,
конец 19 в.*

НАВИГАЦИОННЫЕ КАРТЫ

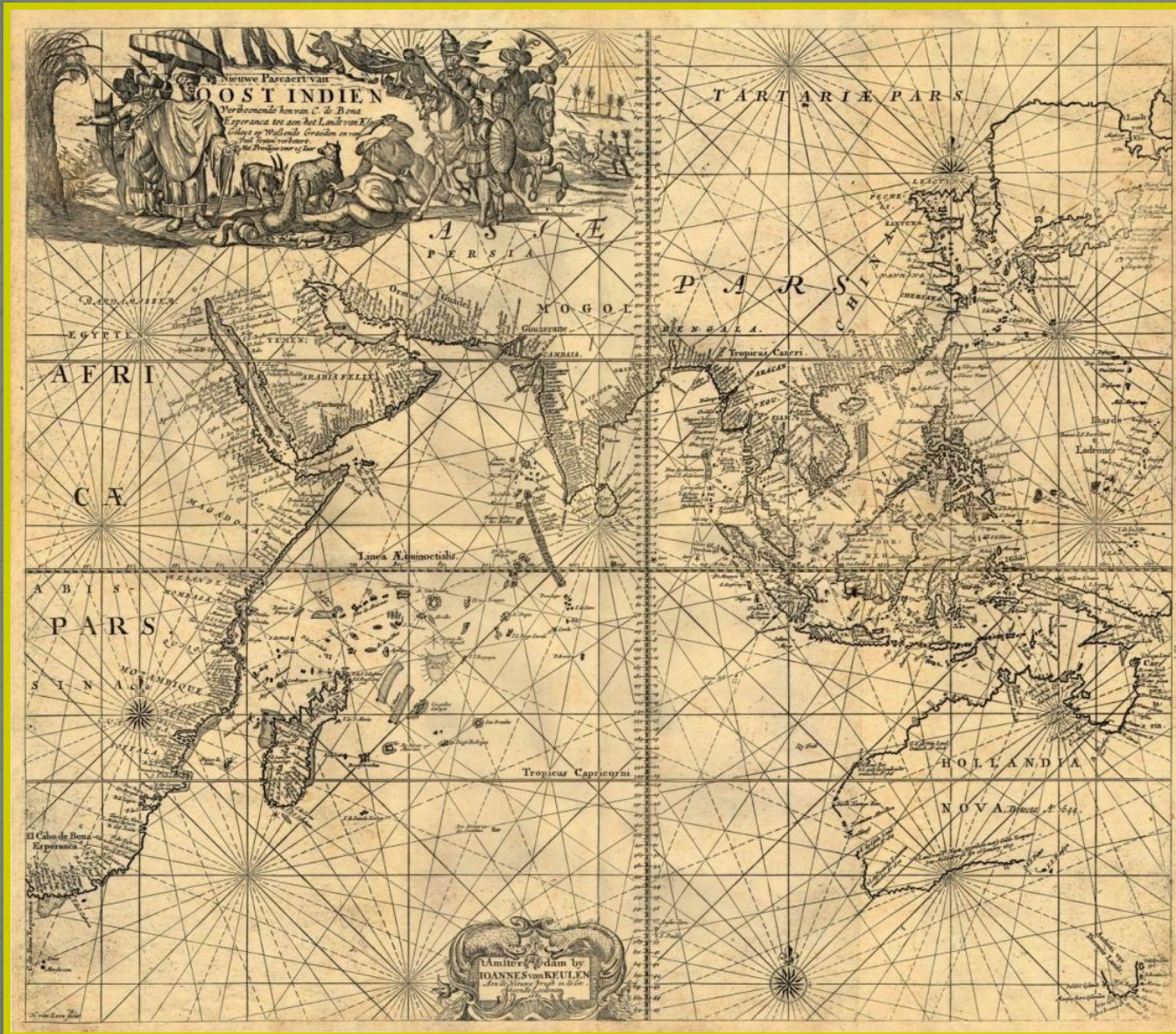


НАВИГАЦИОННЫЕ КАРТЫ



Карта-портолан Каспийского моря Яна Стрюйса, 1670 г.

НАВИГАЦИОННЫЕ КАРТЫ



Портолан
Индийского
океана, 19 в.

КАРТЫ – РЕЗУЛЬТАТ ПОЛЕВЫХ ИССЛЕДОВАНИЙ



Центрального градского града
ВА 1701г.

пасковского

в и их

ностей

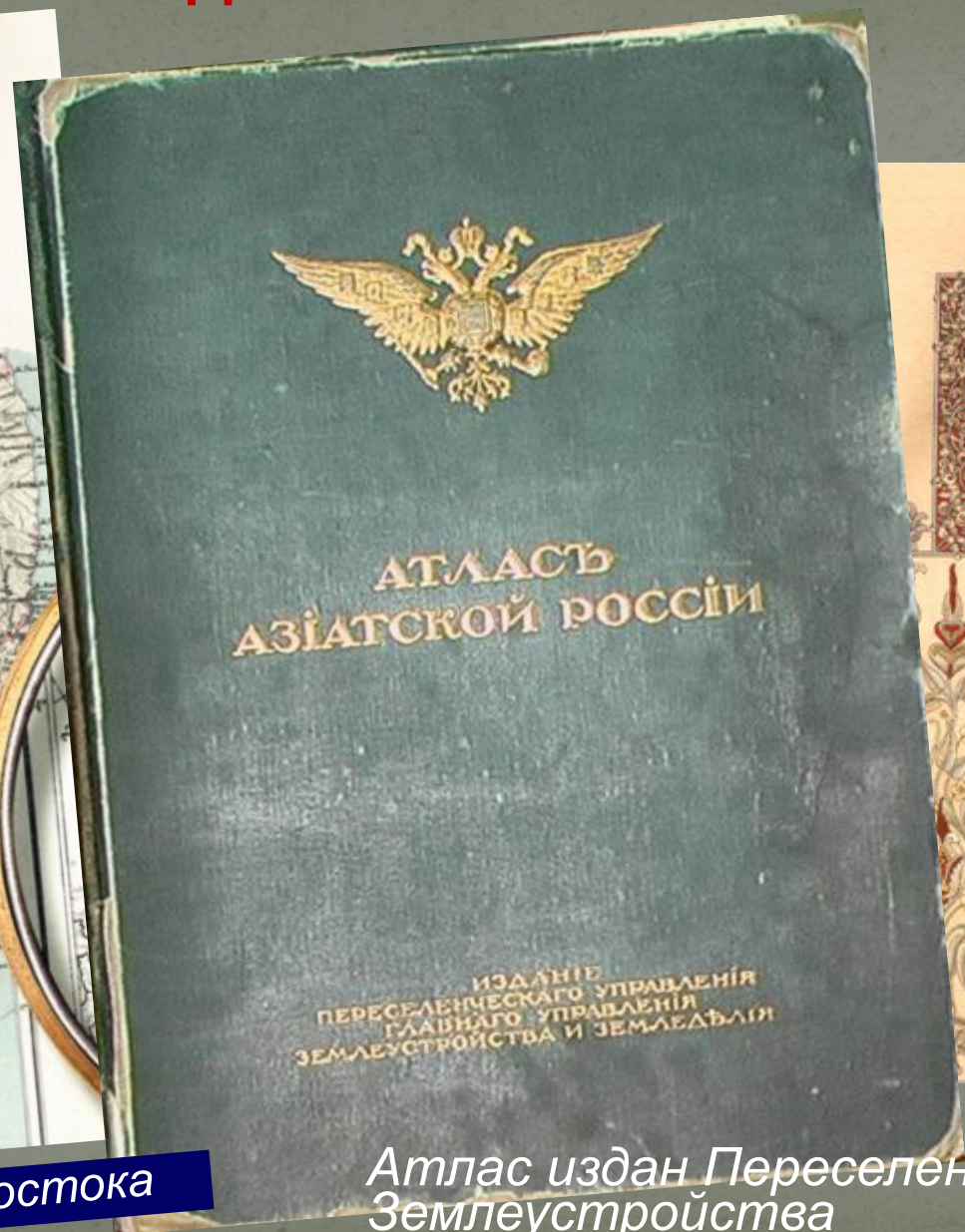
паточно
вающейся

ие и
кие
ы со

всей

строхоной каменной степи».

КАРТЫ – РЕЗУЛЬТАТ ПОЛЕВЫХ ИССЛЕДОВАНИЙ



*Титульный лист
атласа*



Район Владивостока

*Атлас издан Переселенческим управлением
Землеустройства*

КАРТЫ И ИСКУССТВО



*Тосканское
побережье.
Карты-картины
Леонардо да Винчи
(XV век)*

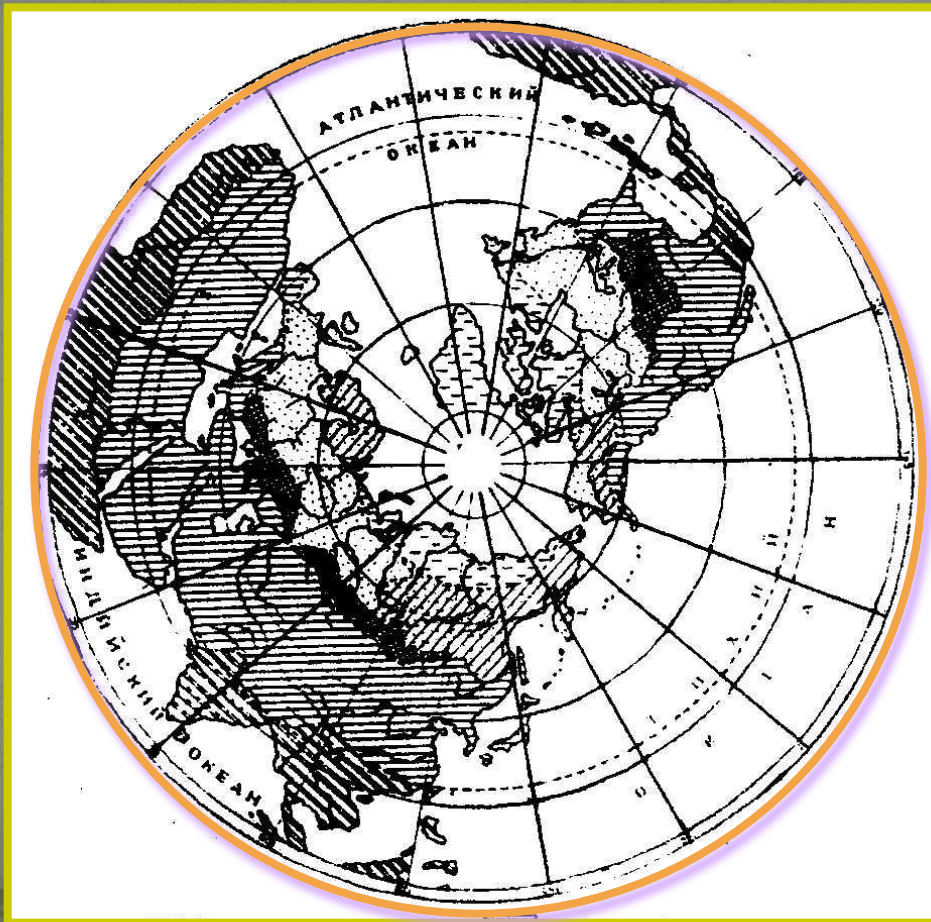


КАРТЫ ДЛЯ НАУКИ

ОТКРЫТИЕ ПРИРОДНОЙ ЗОНАЛЬНОСТИ

Карта «Почвенные зоны Северного полушария».

Составлена В. В. Докучаевым в 1899 г.



*Концентрически
расположены почвенные
зоны:*

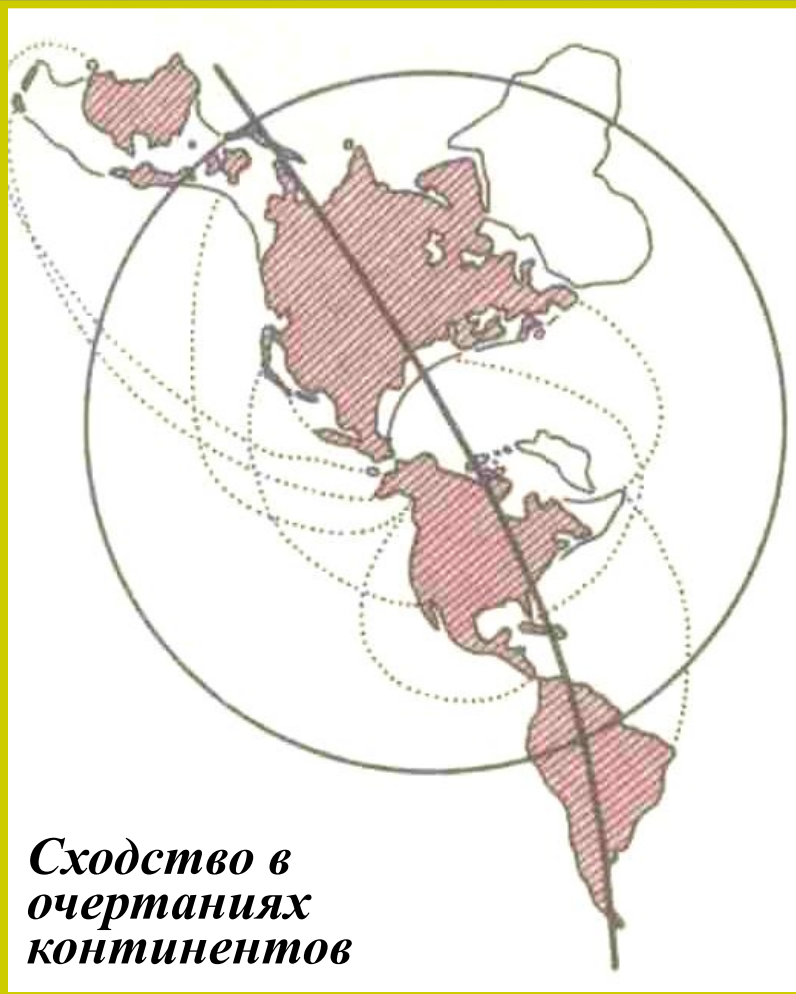
- *Бореальная*
- *Лесная*
- *Степная черноземная*
- *Аэральная (полупустынная)*
- *Латеритная*

ОЧЕРТАНИЯ КОНТИНЕНТОВ

КАРТЫ ДЛЯ НАУКИ

Карты из работы А.П. Карпинского (1888)

«О правильности в очертаниях, распределении и строении континентов»

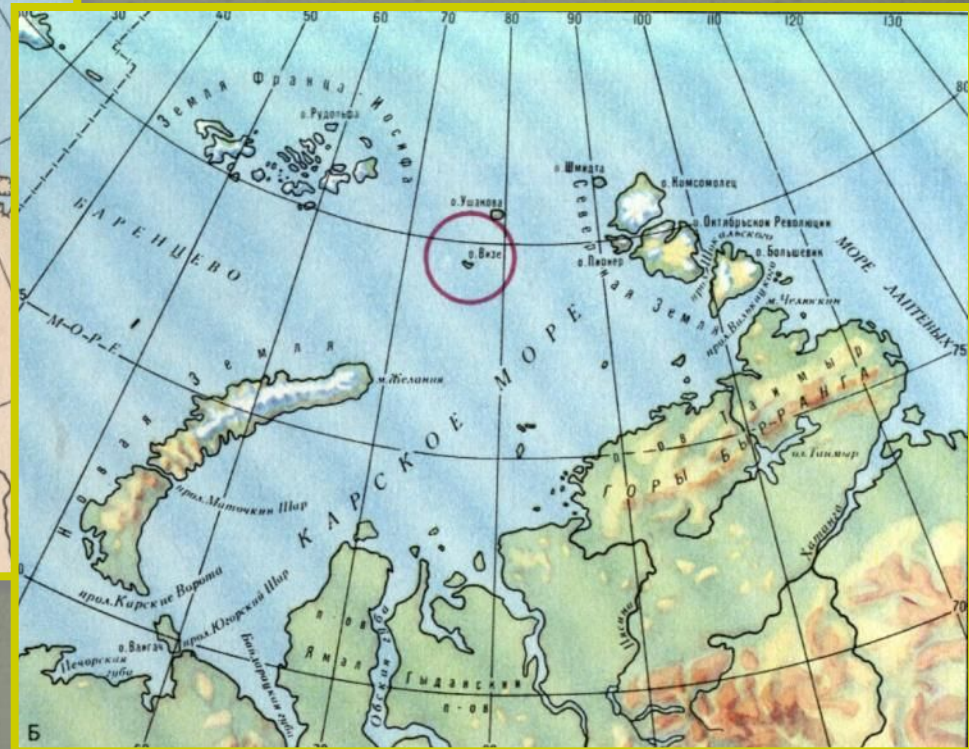


КАРТЫ ДЛЯ НАУКИ

КАРТА В.Ю. ВИЗЕ (1924 г.)



Дрейф шхуны «Св. Анна» под началом лейтенанта Г.Л. Брусилова



Карта В.Ю. Визе, составленная в 1924 г., на которой показаны векторы конвективных течений в Карском море (в милях в сутки) и прогнозируемое положение неизвестной Земли

Остров В.Ю. Визе на современной карте

КАРТЫ ДЛЯ НАУКИ

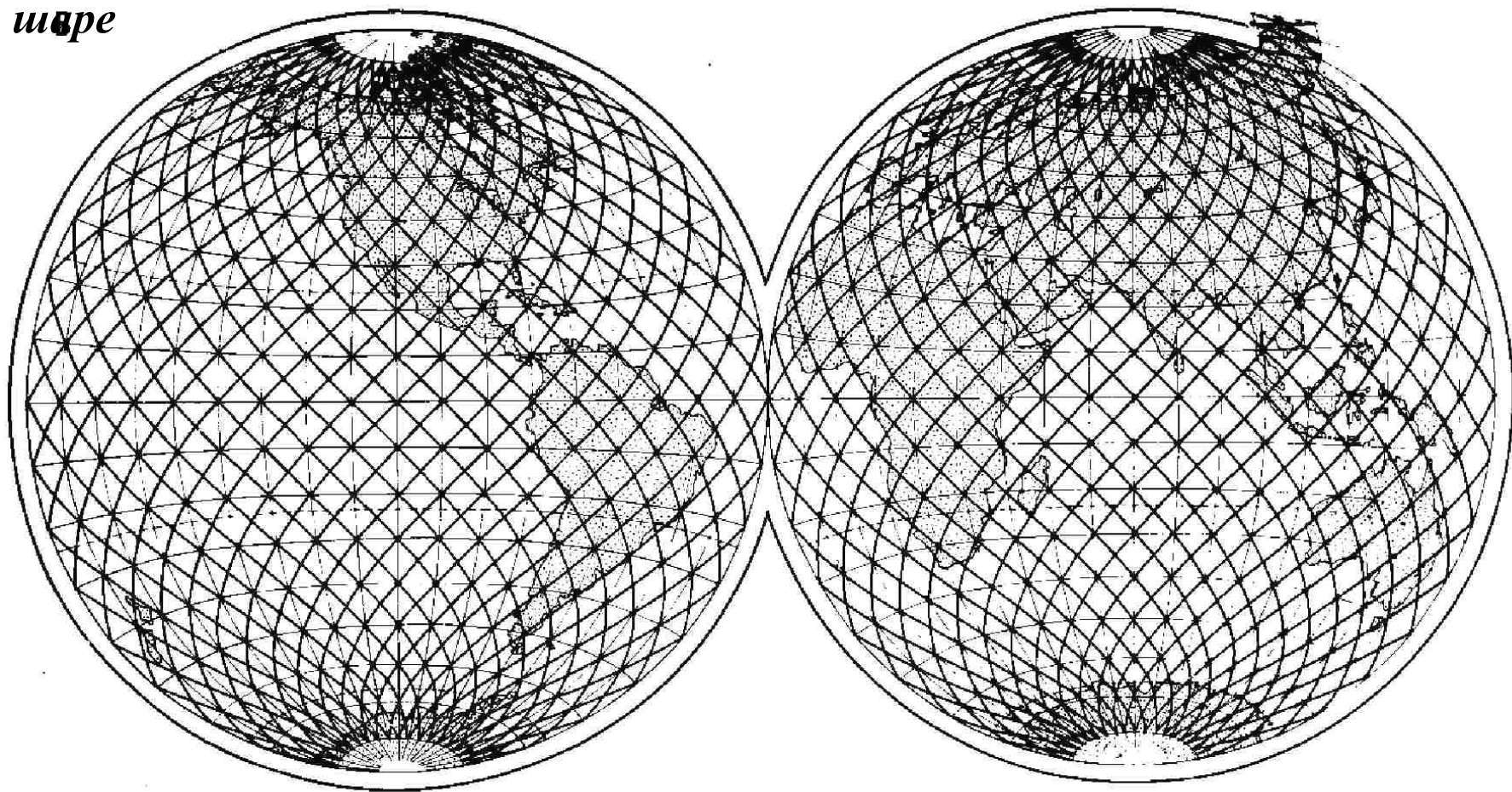


В рельефе и гидрографии выделяются системы С.-З. и С.-В. линеаментов

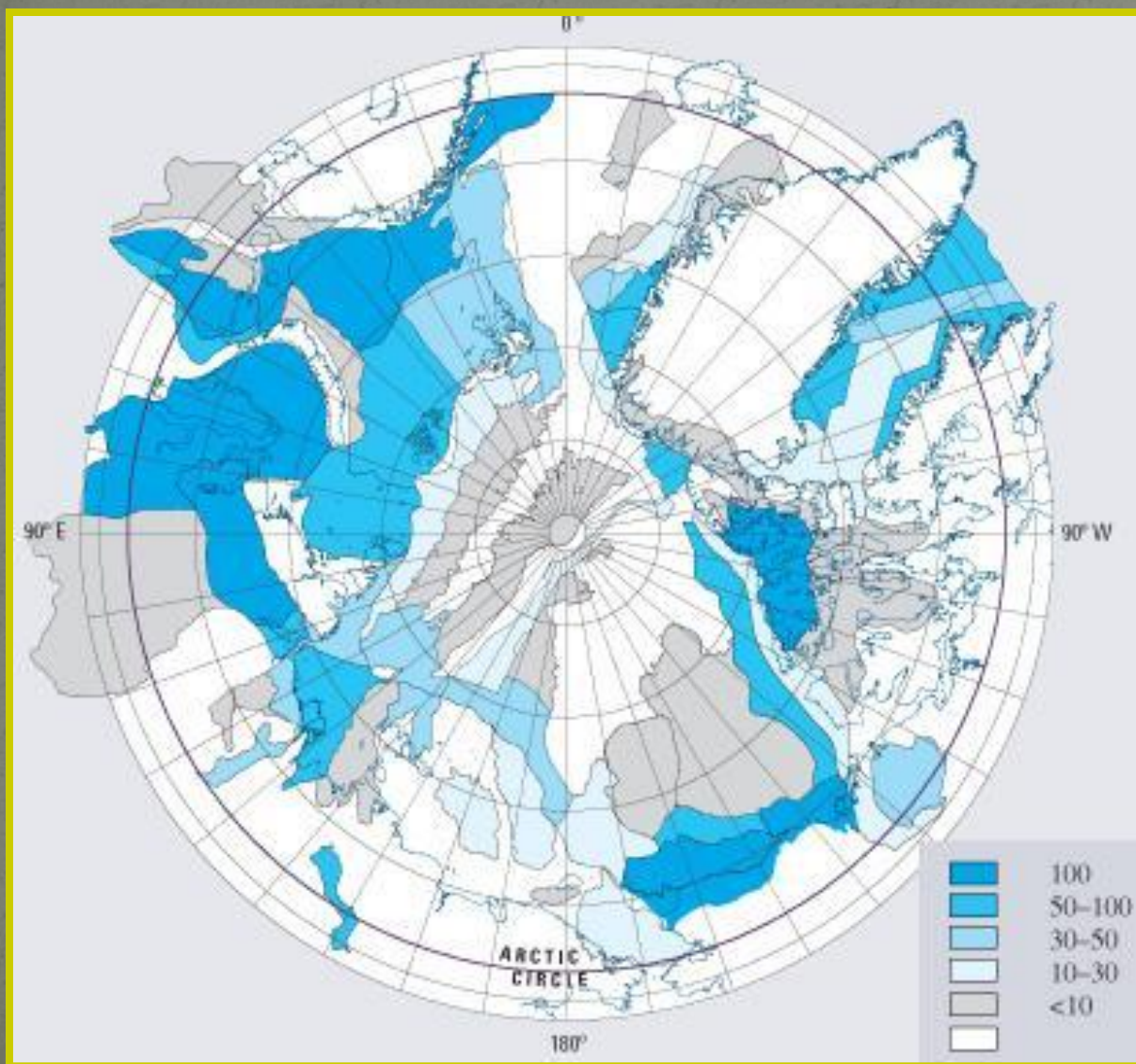
КАРТЫ ДЛЯ НАУКИ

ПЛАНЕТАРНЫЕ ЛИНЕАМЕНТЫ

Идеальная сетка диагональных разломов на Земном шаре



КАРТЫ ПОМОГАЮТ ИЗУЧАТЬ



*Предполагаемые
залежи нефти*