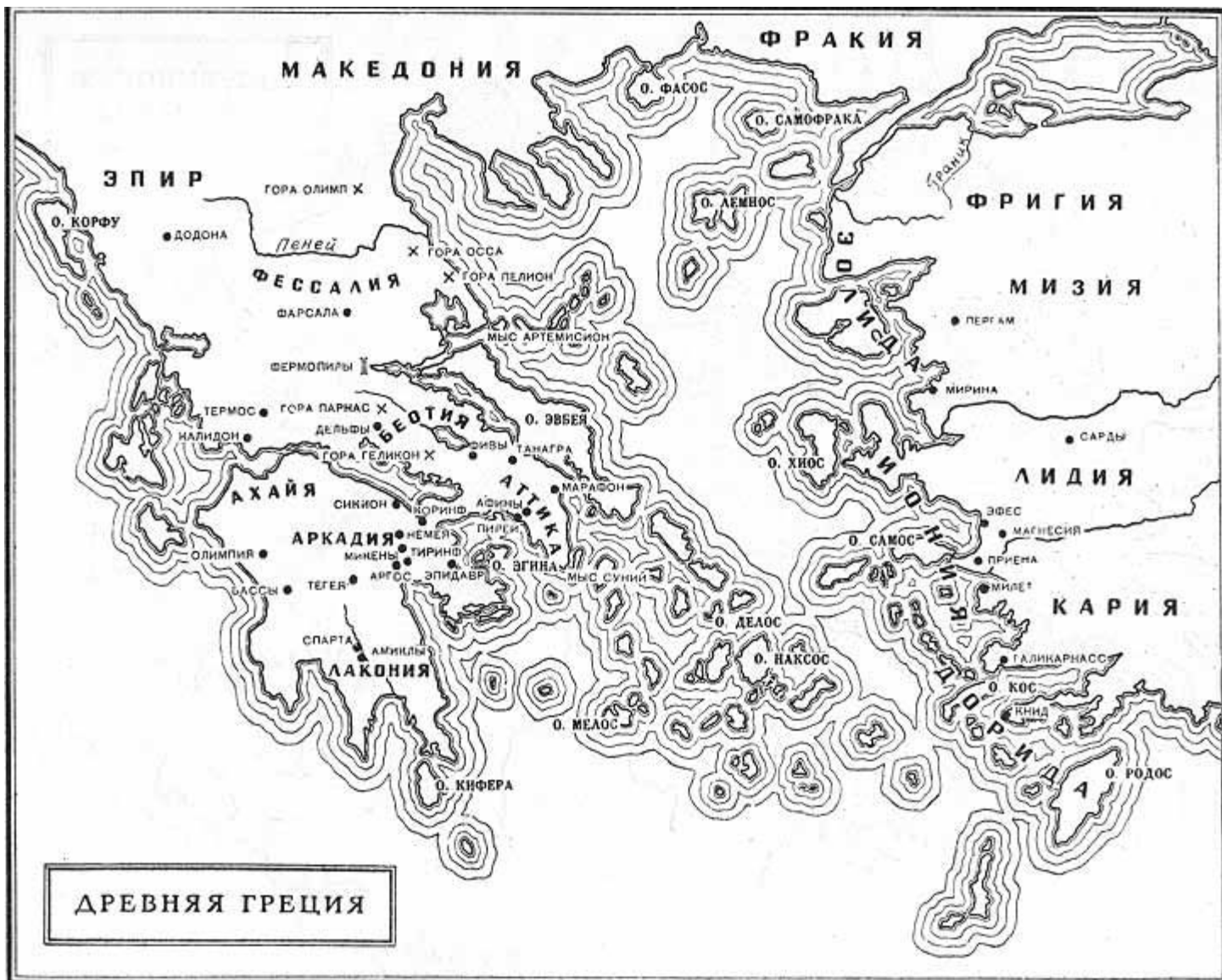


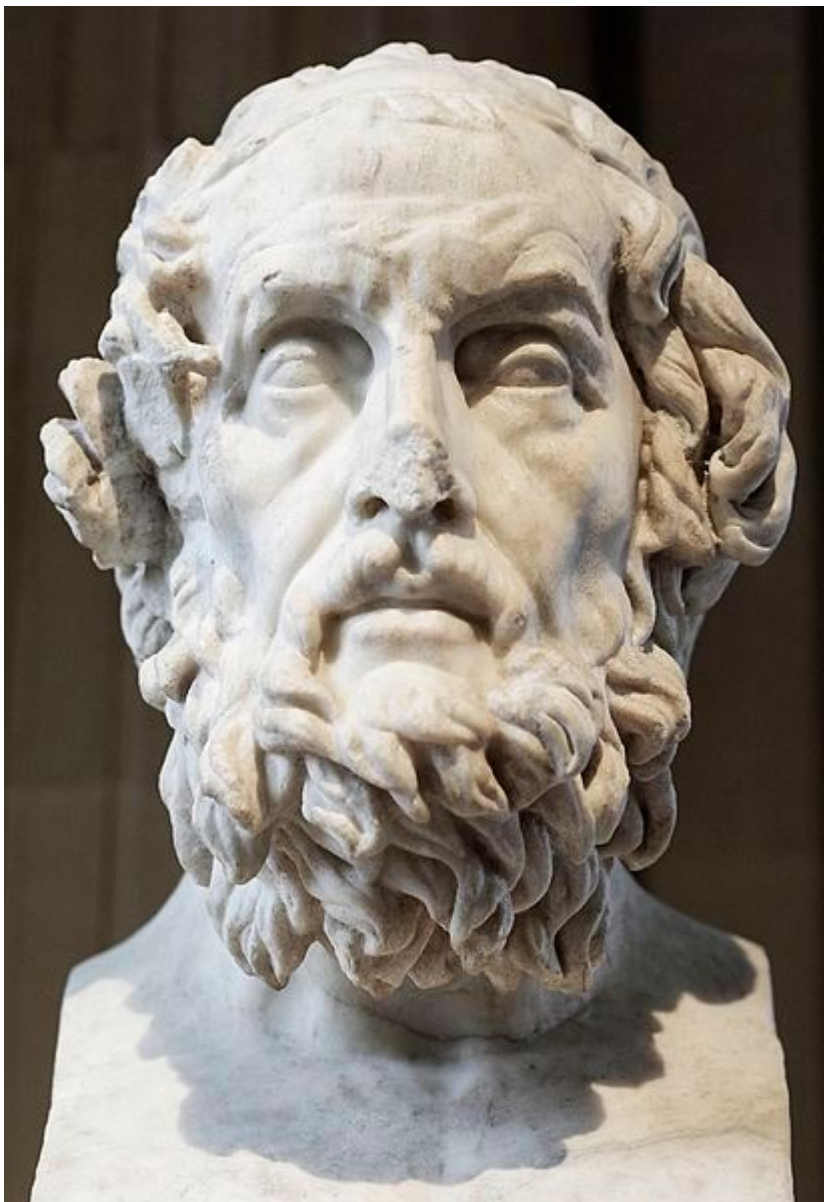
***Лекция 2. Искусство Древней
Греции. Гомеровский период.
Архаика***



Периодизация античного искусства

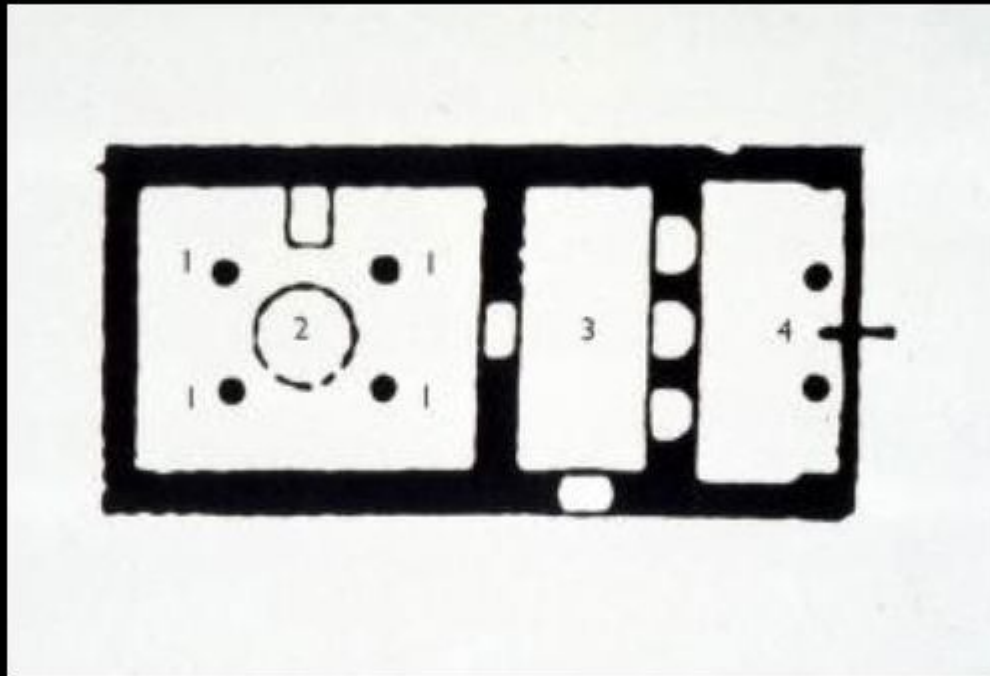
- 1. Эгейская культура: 3 тысячелетие — 11 в. до н. э.**
- 2. Гомеровский период: 11—8 вв. до н. э.**
- 3. Архаический период: 7—6 вв. до н. э.**
- 4. Классический период: 5 в. до н. э. — до последней трети 4 в. до н. э.**
- 5. Эллинистический период: последняя треть 4—1 вв. до н. э.**
- 6. Период развития племен Италии; этрусская культура : 8—2 вв. до н. э.**
- 7. «Царский» период Древнего Рима: 8—6 вв. до н. э.**
- 8. Республиканский период Древнего Рима: 5—1 вв. до н. э.**
- 9. Императорский период Древнего Рима: 1—5 вв. н. э.**

Гомеровский период



**Бюст Гомера
(так называемый
Гомер Каэтани).
Древнеримская
копия 2 в. н.э. с
древнегреческого
о оригинала 2 в.
до н.э.
Лувр.**

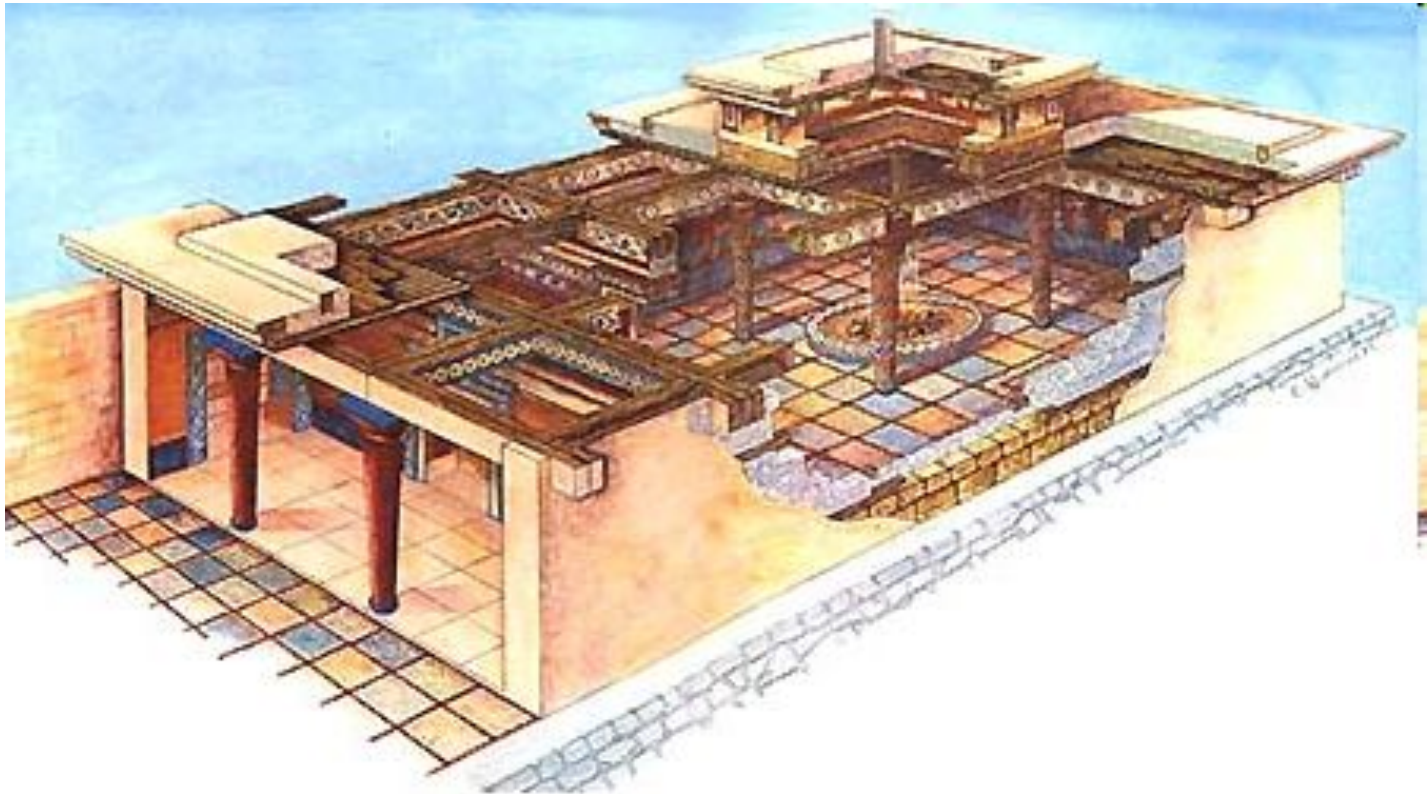
Мегарон



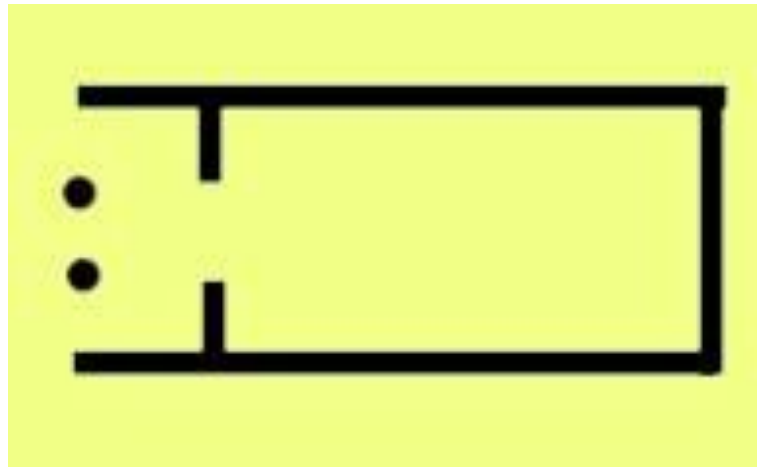
***Мегарон «дворца
Агамемнона» в
Микенах***



Реконструкция мегарона в Микенах (так называемый дворец Агамемнона)



Древнегреческий храм типа мегарона





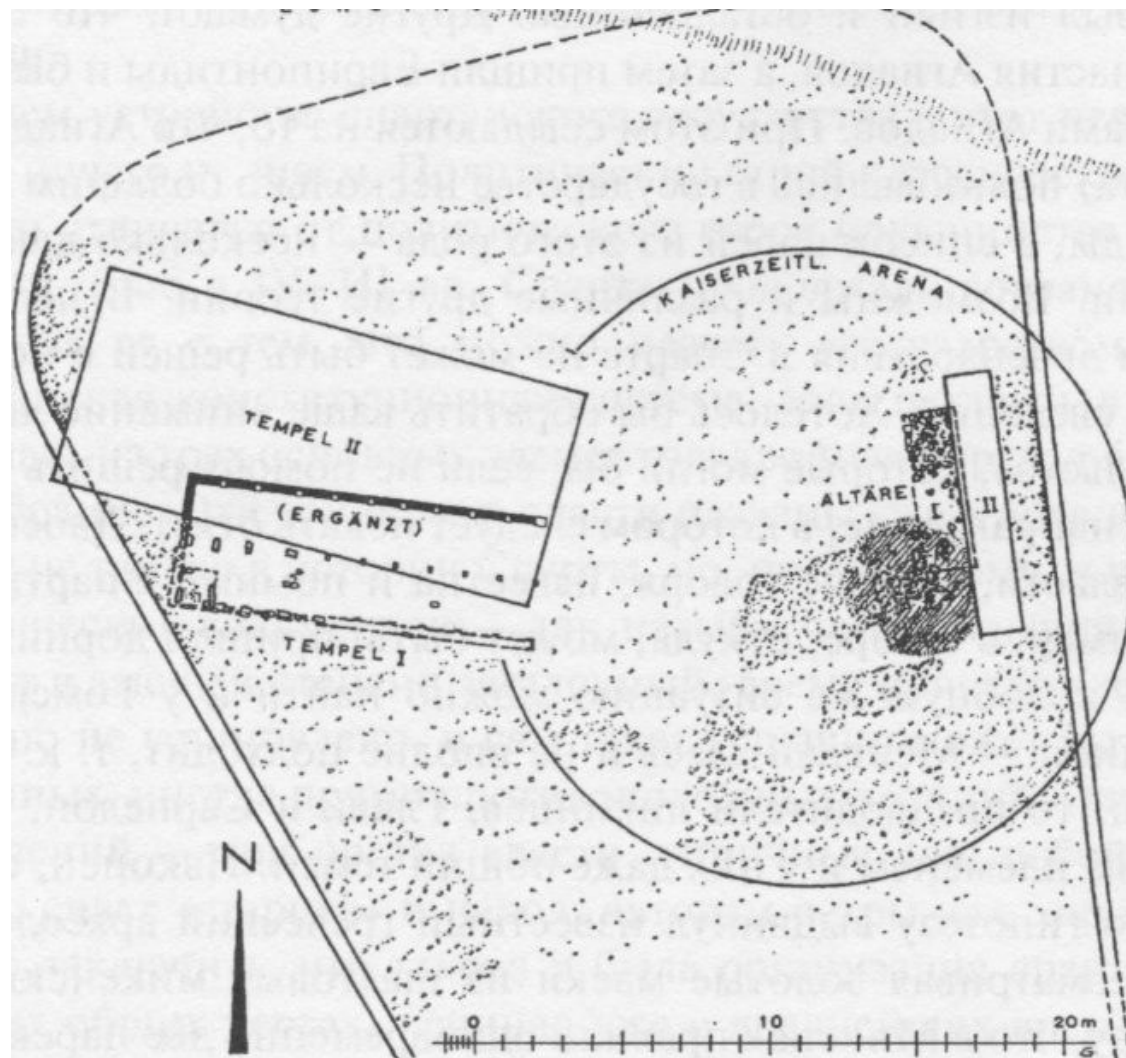
***Руины храма
Артемиды
Орфии в
Спарте***



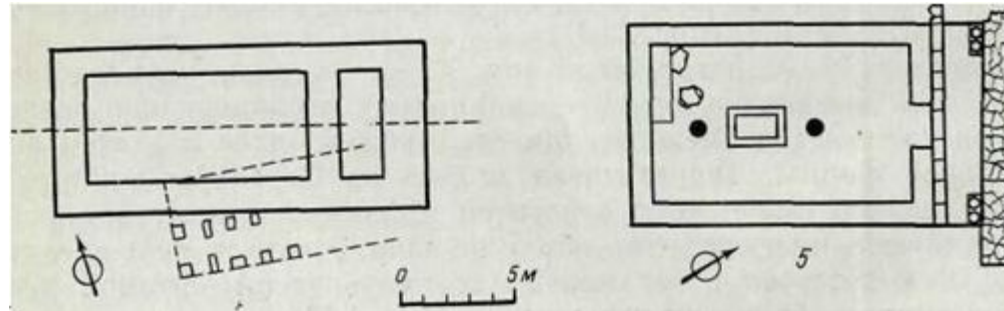
Руины храма Артемиды Ортии в теменосе (Спарта)



План храма Артемиды Орфии в теменосе



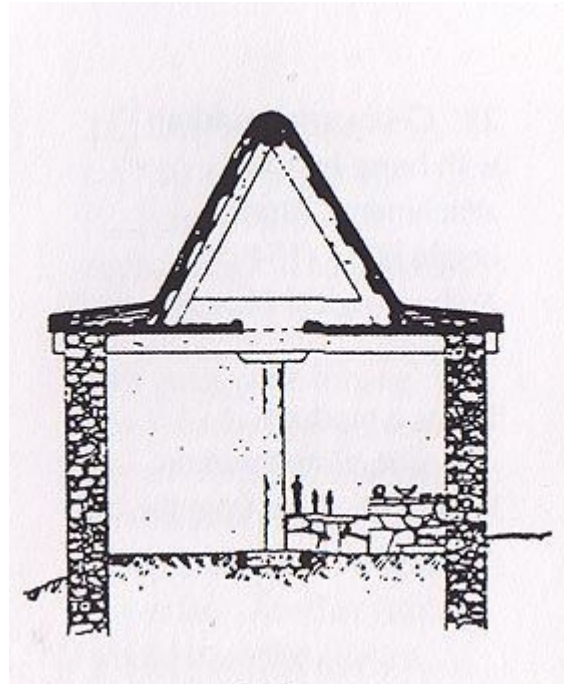
Слева – план храма Артемиды Ортии в Спарте.



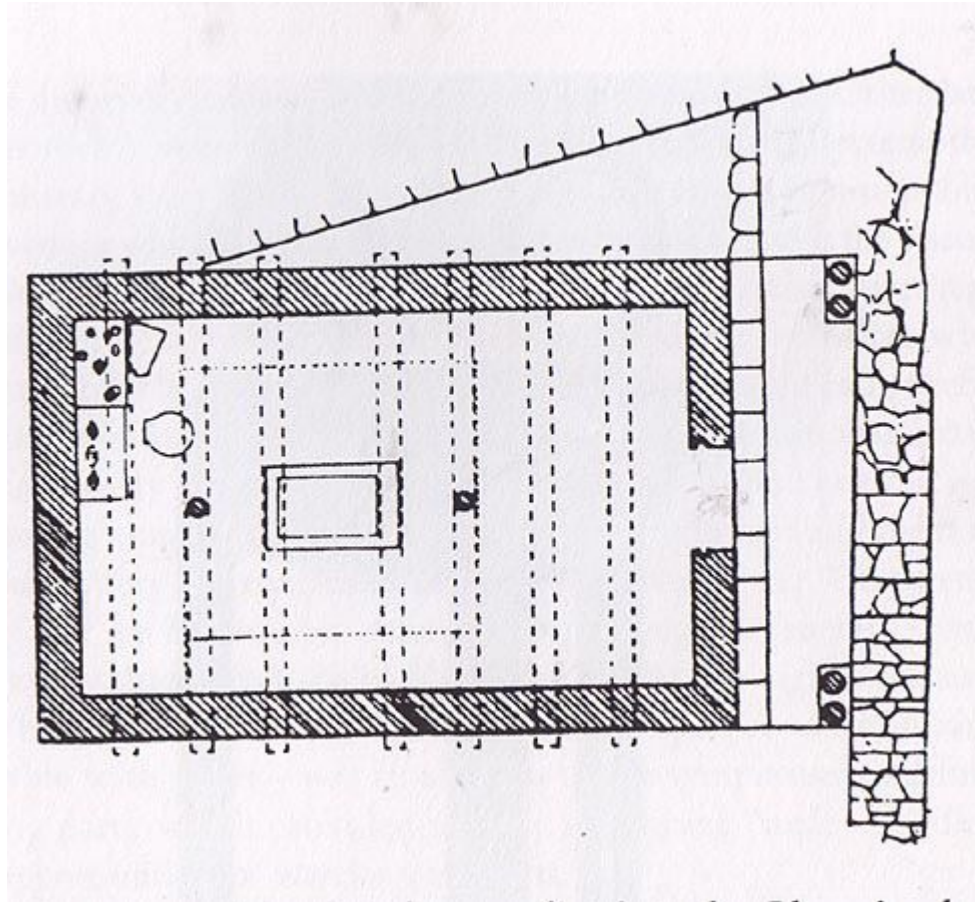
Храм и цистерна в Дреросе на острове Крит



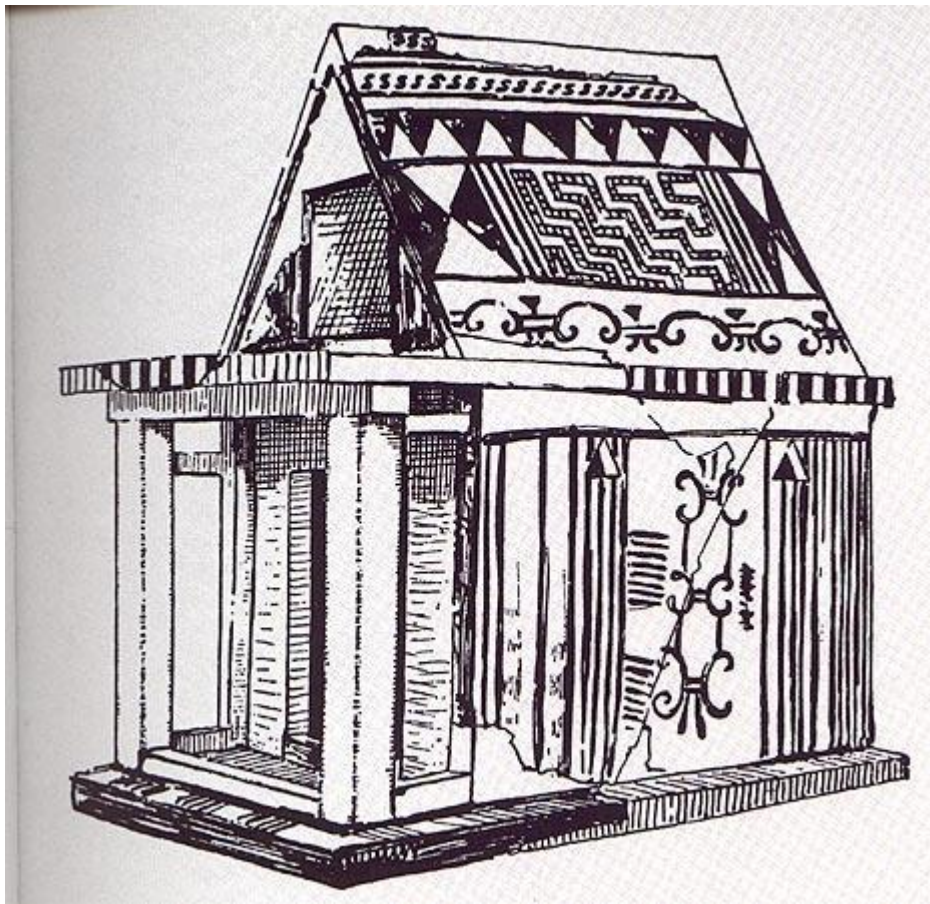
Реконструкция храма в Дреросе (Крит). Около 700 г. до н.э.



Plan of Temple of Dreros, Crete, c. 700 B.C.

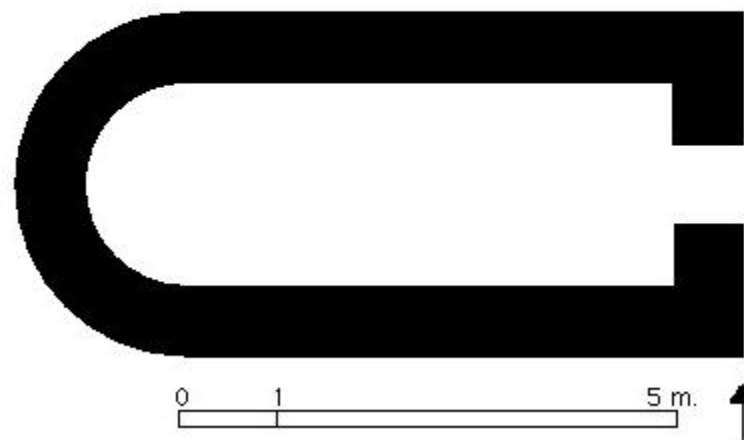


*Модель храма Геры из Герайона в
Аргосе. Терракота. Около 700 (720)
г. до н.э. Афины. Национальный
археологический музей*

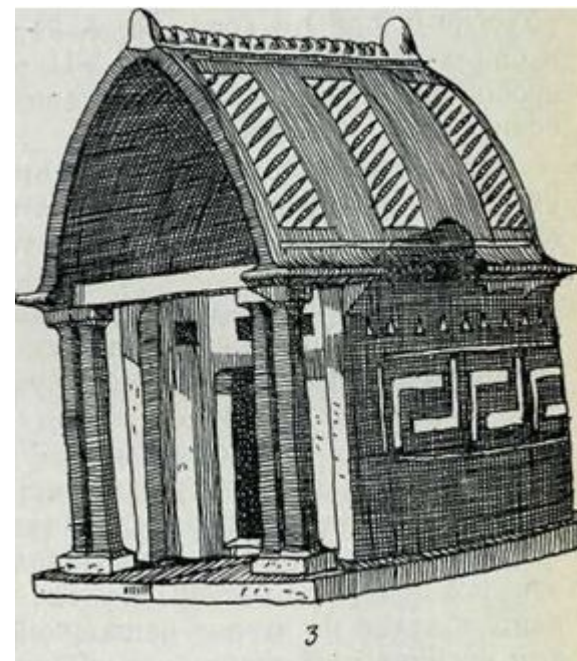


Храм Геры (Герайон) в Перахоре. 8 в. до н.э.

Perachora, Geometric Temple of Hera Akraia



Терракотовая модель храма (или дома) из Перахоры, первая половина VIII в. до н. э. (реконструкция)



WWW.FOTOBANK.RU BA02-3213 De Agostini Picture Library RM
Greece, Athens, Ethnika Arheologika Moussa-o (National Archaeological Museum), Aegean
Civilizations, Greek Civilization

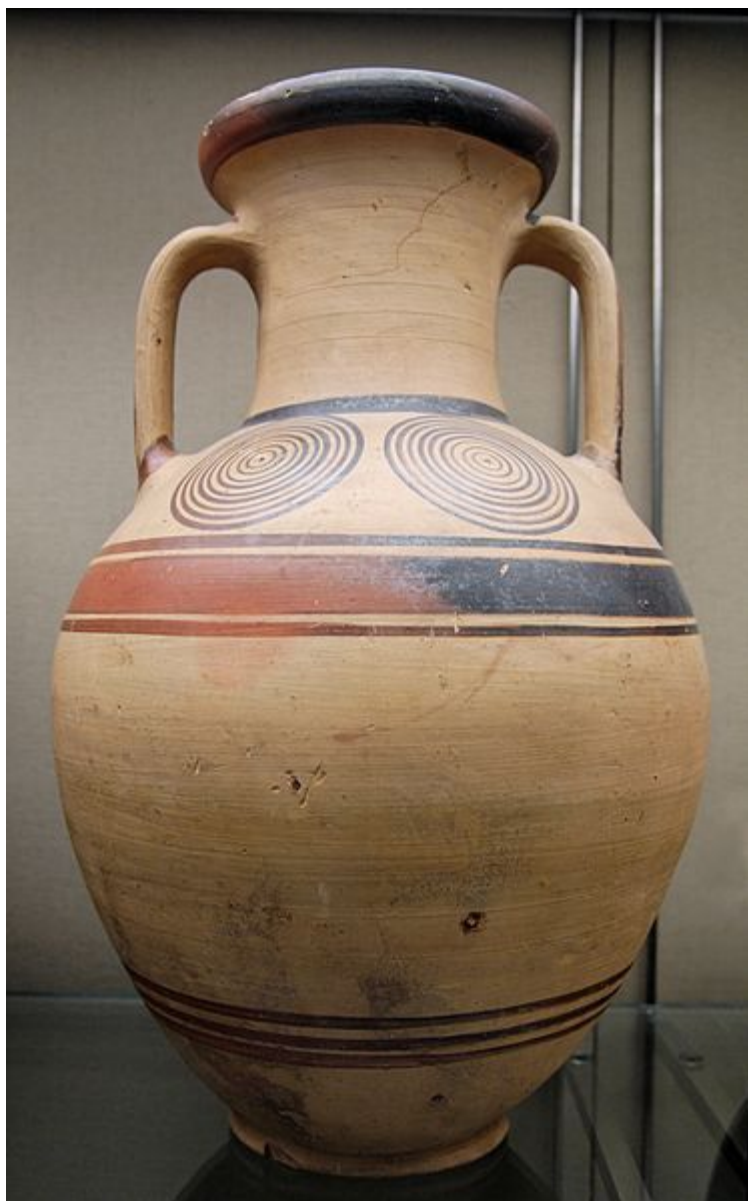
Керамическая модель жилого дома.

X век до н.э.

Археологический музей керамики. Афины



***Протогеометрический стиль в
вазописи***



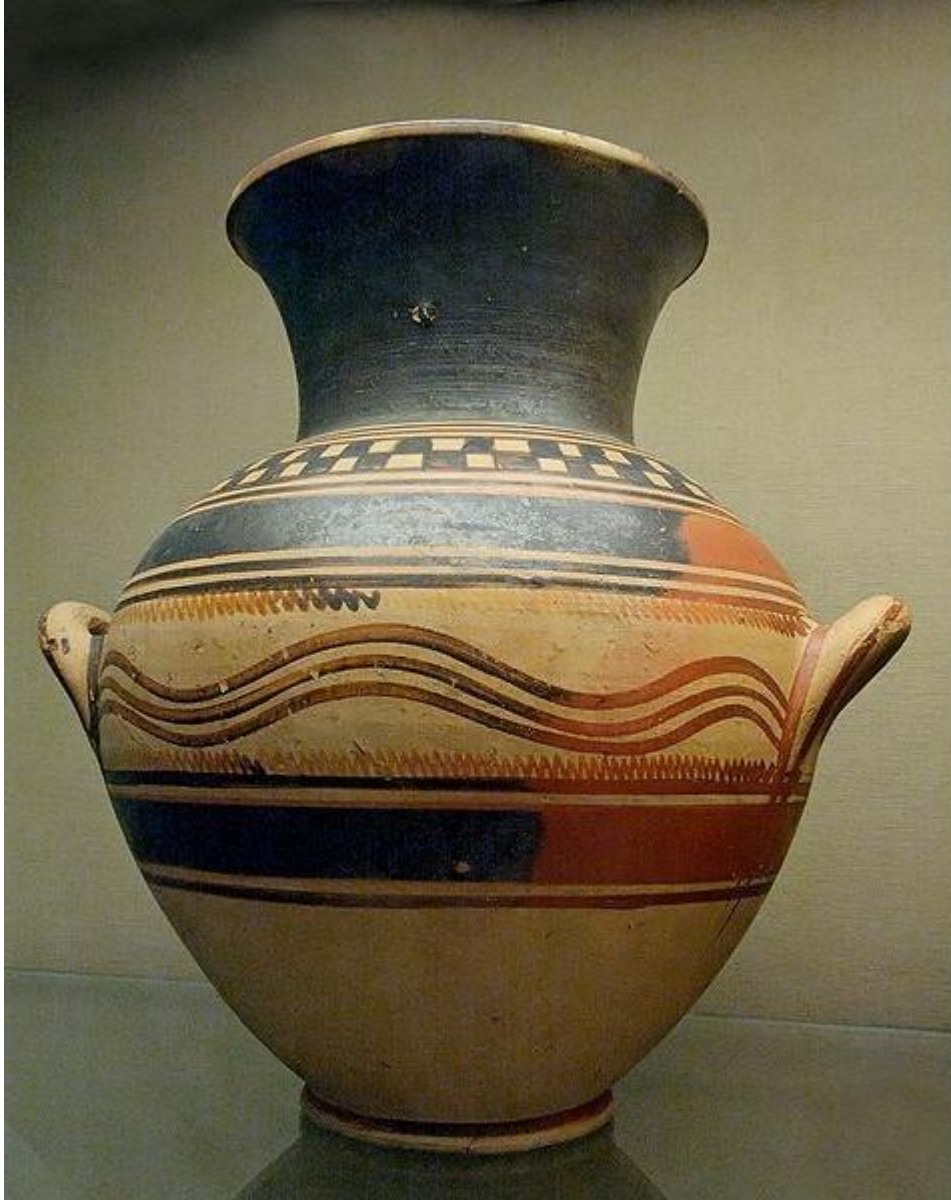
*Протогеометрическая
амфора.*

*Около 975—950 гг. до
н. э.*

*Изготовлена в Афинах.
Британский музей*



Протогеометрическая гидрия.



*Ваза
протогеометричес
кого стиля.
1050-900 гг. до н.э.
Британский музей*



Протогеомет
рическая
амфора из
Афин.
Начало 10 в.
до н.э. Музей
Керамики в
Афинах.

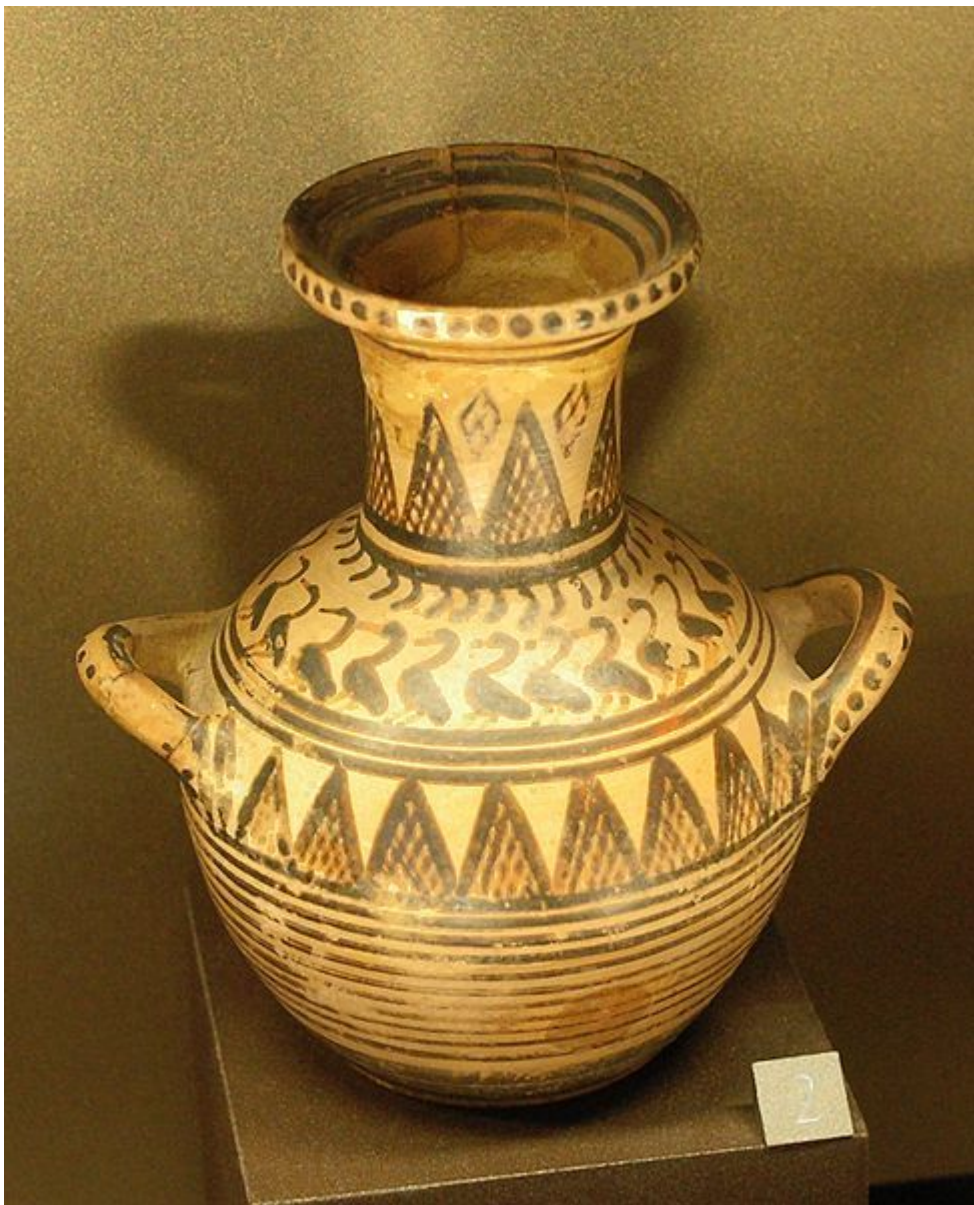
***Геометрический стиль
вазописи***



*Ойнохойя. Ранняя
геометрика.
900-700 гг. до н.э.*



**Амфора
раннего
геометрическо
го стиля с
Дипилонского
некрополя в
Афинах.
Первая
половина 9 в.
до н.э..**



***Гидрия в
стиле
геометрики.
750—700 гг. до
н. э. Лувр***

Пиксида Пиксида из музея Афинской агоры



*Пиксида. Около 570 г. до н.э.
Государственные античные коллекции,
Мюнхен*





*Дипилонская амфора.
Поздняя геометрика.*

Амфора из Дипилона. Фрагмент





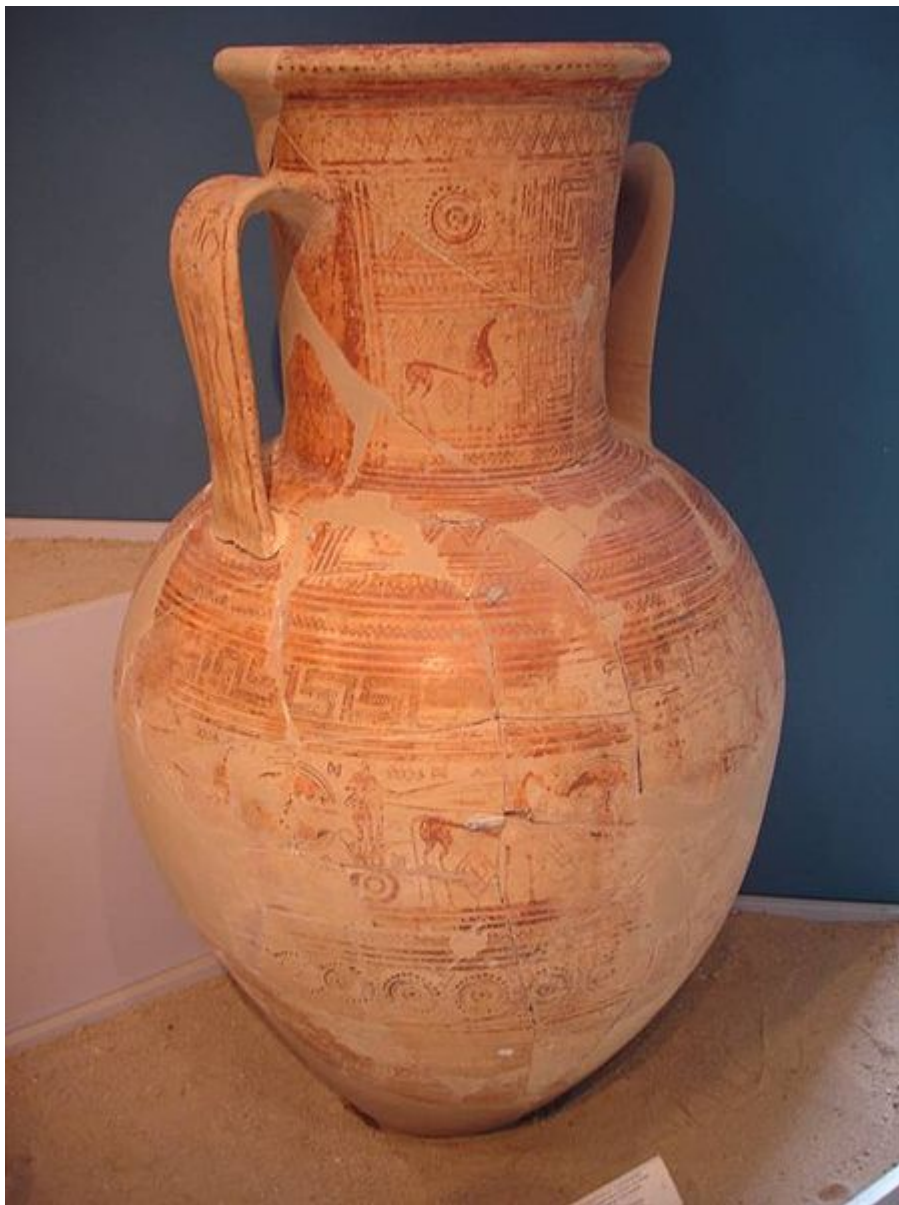
**Амфора
«геометрического»
стиля с
Дипилонского
некрополя в
Афинах.
Середина 8 в. до
Н.Э.**



**Погребальны
й кратер
геометричес
кого стиля с
Диплонского
некрополя в
Афинах.
Около
середины 8 в.
до н.э.**



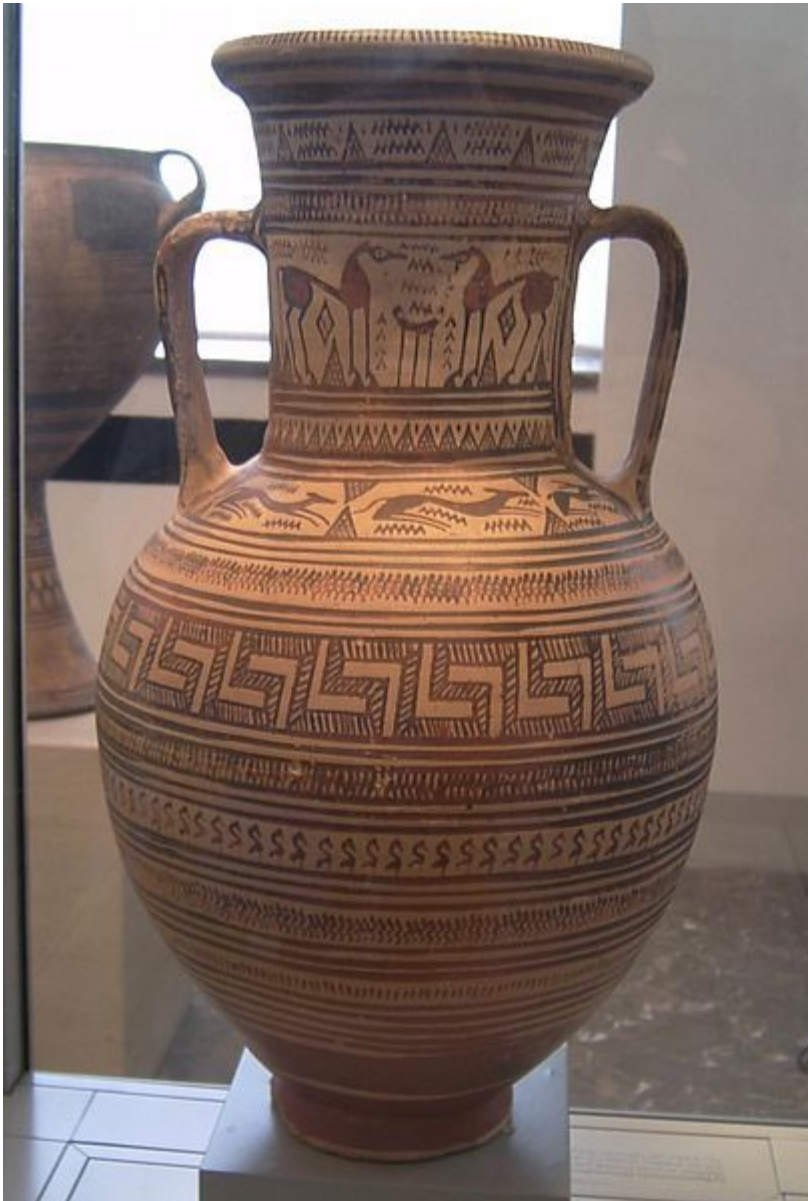
**Погребальный
кратер
геометрического
стиля с
Дипилонского
некрополя в
Афинах. Около
середины 8 в. до н.
э.**



*Элевсинская
амфора 8 в. до
н. э.
Геометрика.
Элевсинский
археологический
музей*

Пиксида. Oiseaux Musée de Laon





**Амфора
геометриче
ского
стиля.
Старый
музей.
Берлин.**





*Амфора.
Геометрический
стиль. Старый
музей. Берлин*

*Канфар. Геометрический стиль. Staatliche
Antikensammlungen*



Кубок воинов. Staatliche Antikensammlungen





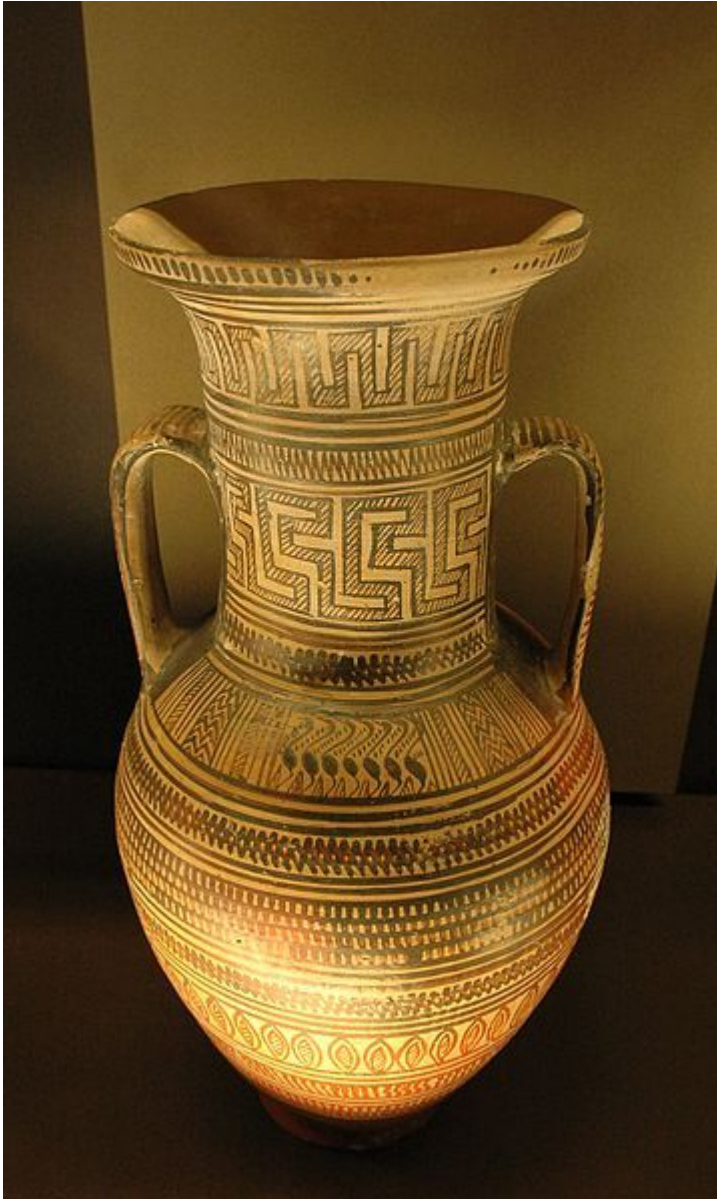
Геометрически
й стиль. Кратер
с о. Кипр. 2-я
четв. 8 в. до н. э.
Метрополитен-
музей. Нью-
Йорк.

***Геометрический стиль. Скифос из
Камироса (о. Родос). Ок. 700 до н. э.
Британский музей. Лондон.***





**Аттическая
амфора. 2-
я четверть
8 в. до н. э.
Государствен-
ные
античные
собрания.
Мюнхен.**



Амфора в
позднем
геометрическ
ом стиле, ок.
725-700 гг. до
н.э., Лувр

Геометрический стиль в скульптуре



**Герой и
кентавр. Из
Олимпии. 8 в.
до н.э. Бронза.
Музей
Метрополите
н**



**Конь.
Геометрический стиль.
Статуэтка с
Пелопонеса.
Около
середины 8 в.
до н.э.**

Конь, бронза, Олимпия, ок. 740
г. до н.э. Лувр



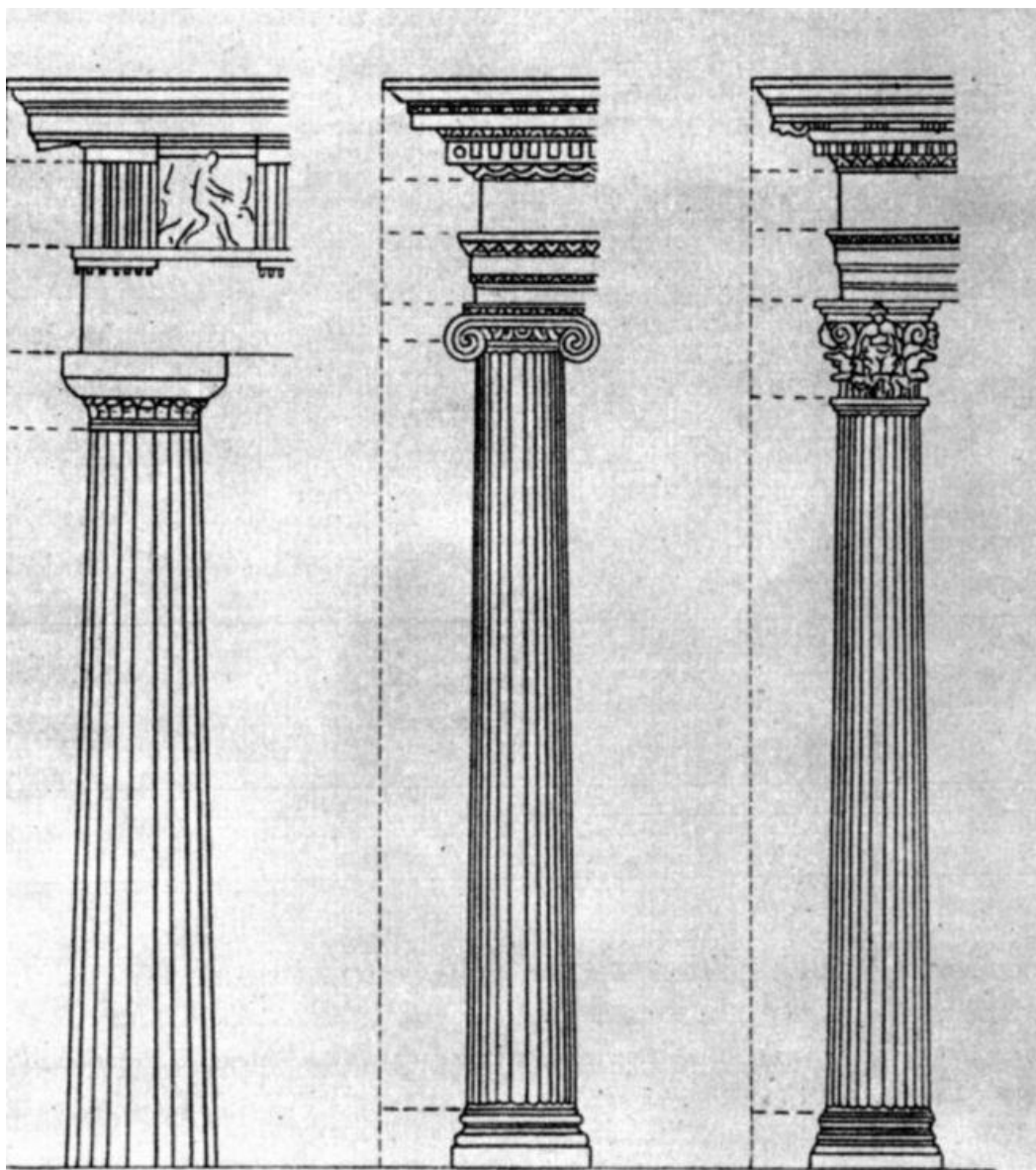


***Лошади.
Геометрическ
ий стиль***

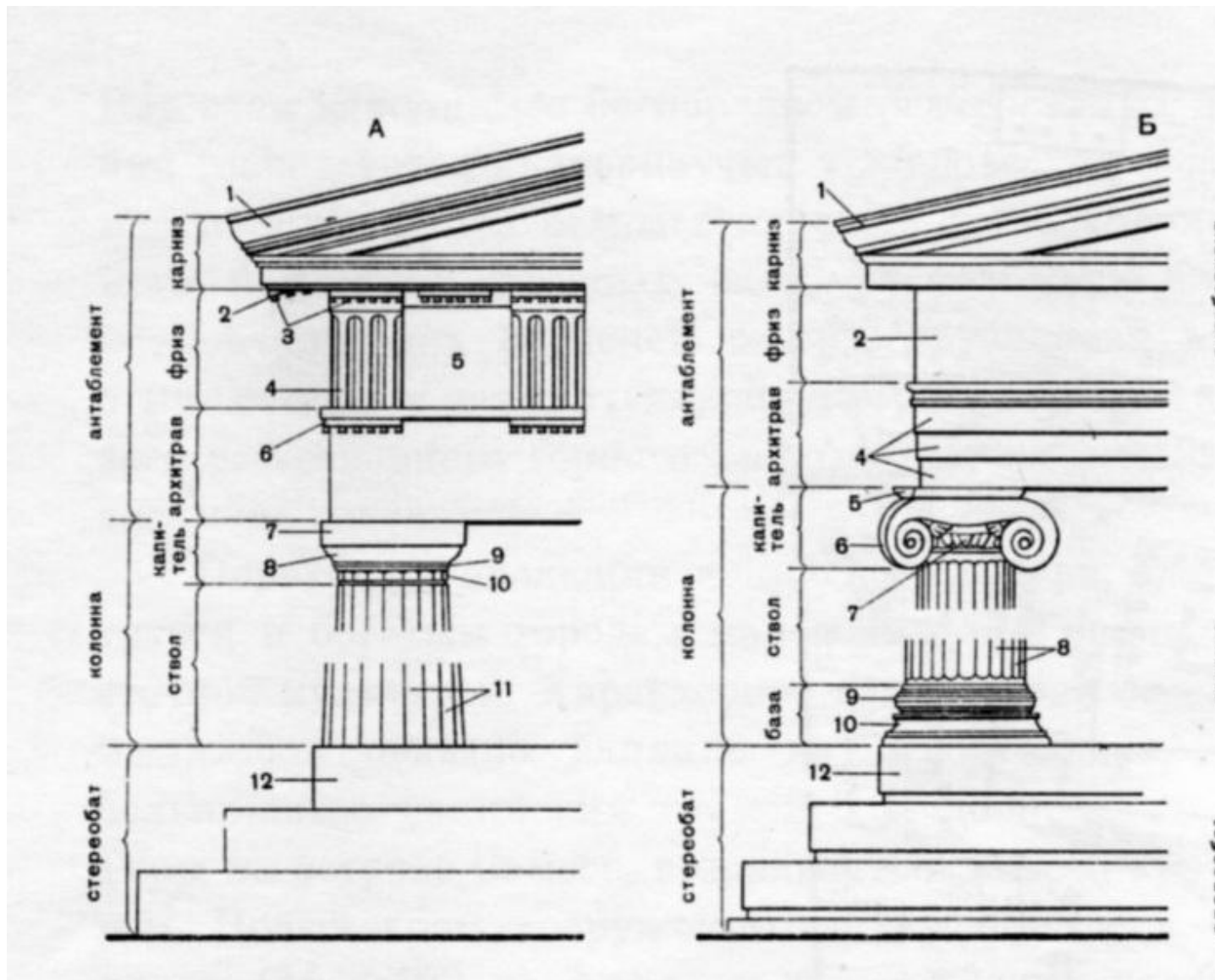


«Воин».
Бронзовая
статуэтка. 2-я
пол. 8 в. до н. э.
Национальный
археологическ
ий музей.
Афины.

***Древнегреческое искусство
эпохи архаики***



**Ордера:
дорический,
ионический и
коринфский**



Ордера. Структура

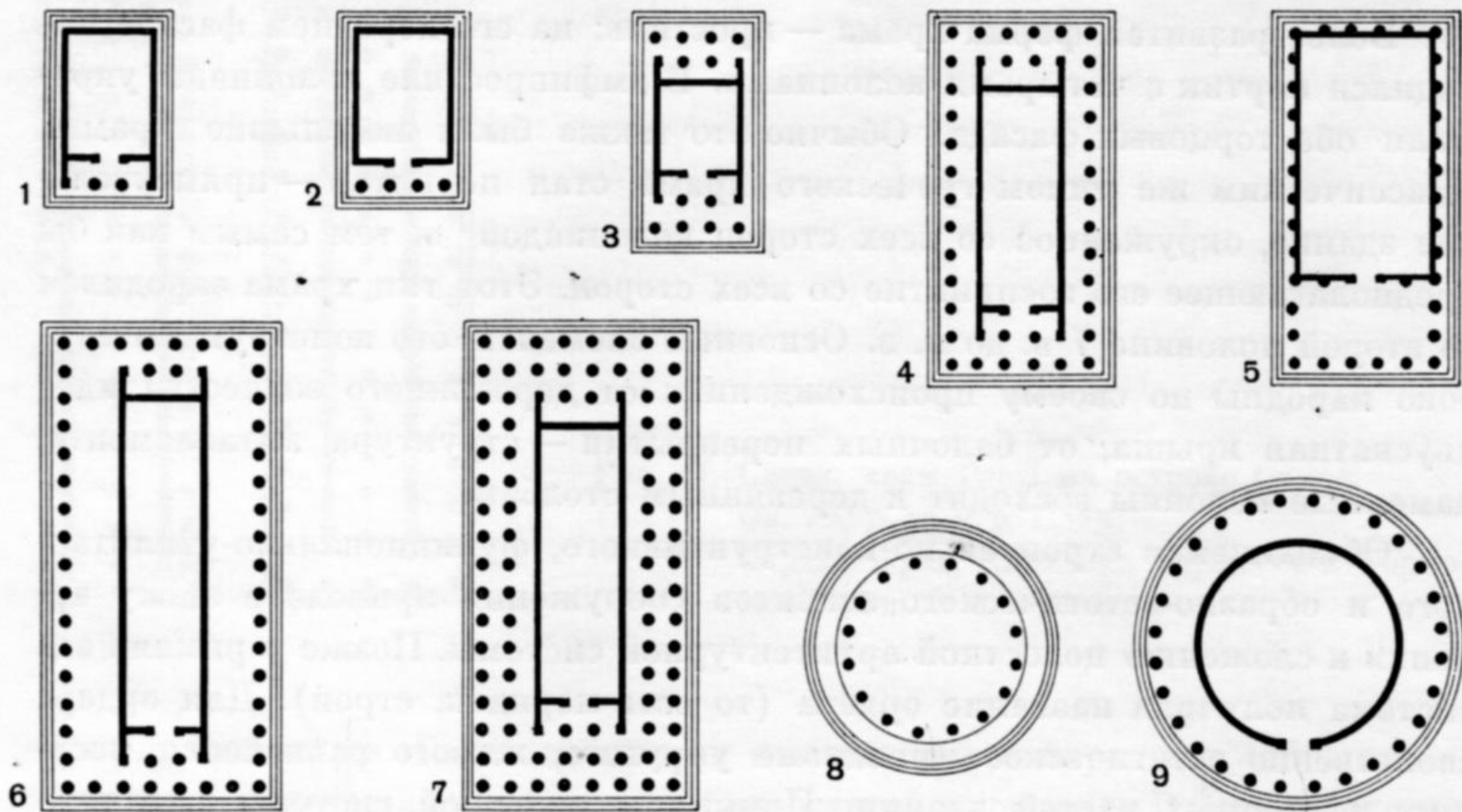
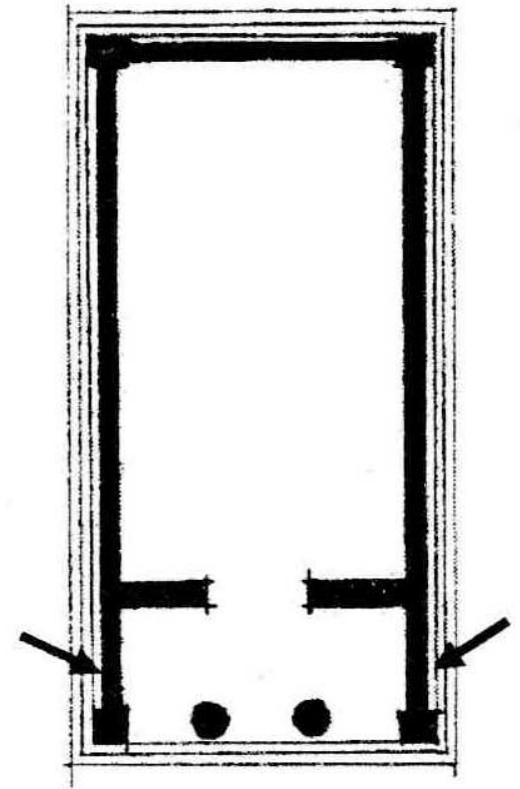
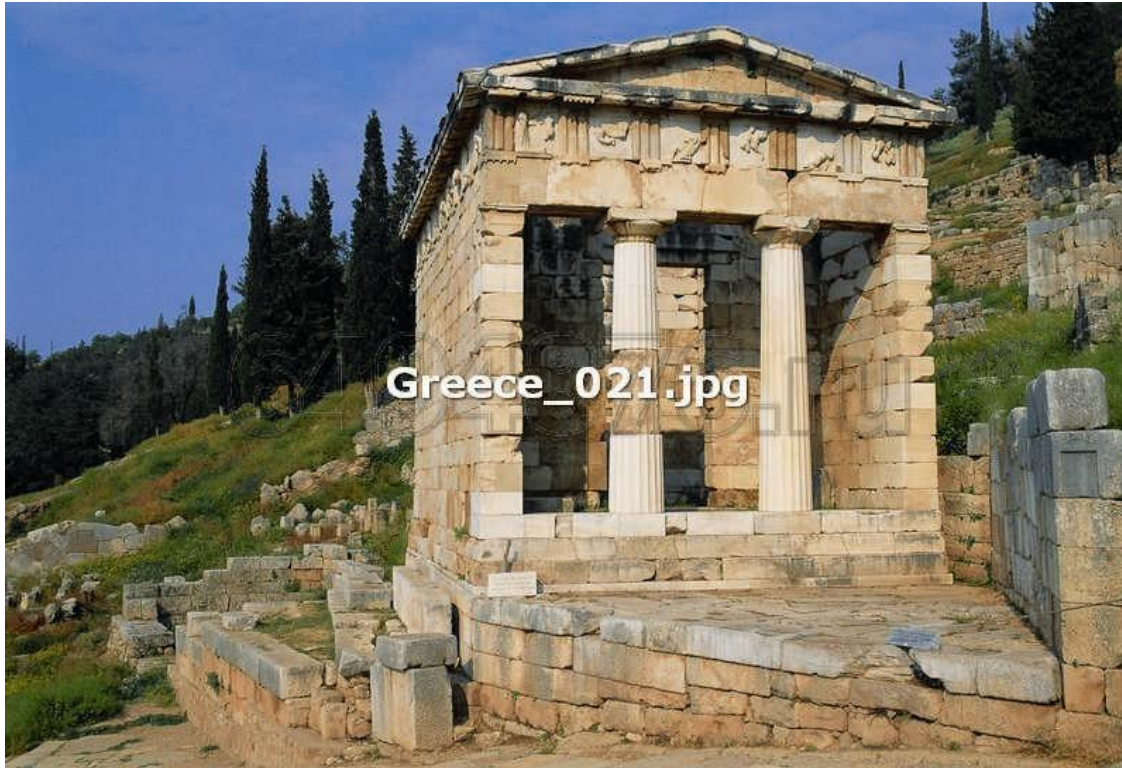
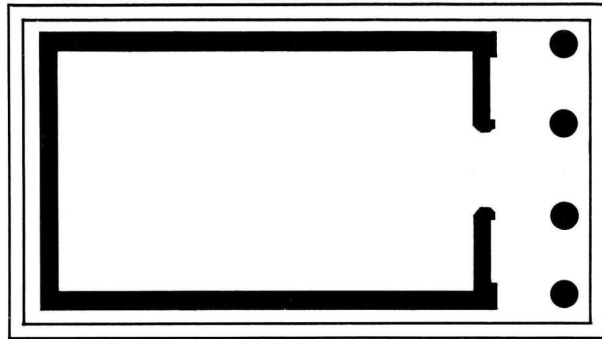


Рис. 12. Типы греческих храмов.

1. Храм в антах. 2. Простиль. 3. Амфипростиль. 4. Периптер. 5. Псевдопериптер.
6. Псевдодиптер. 7. Диптер. 8. Моноптер. 9. Толос

Храм в антах

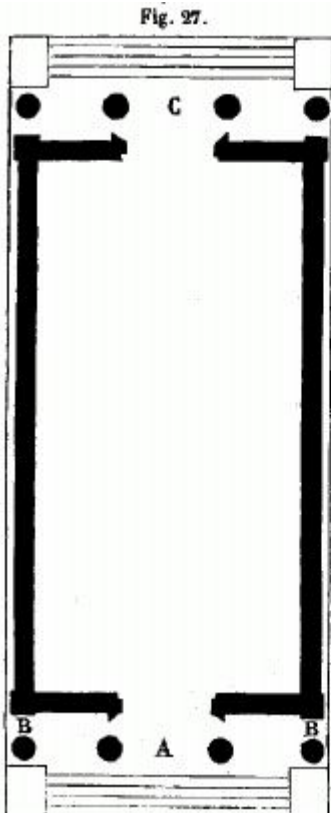




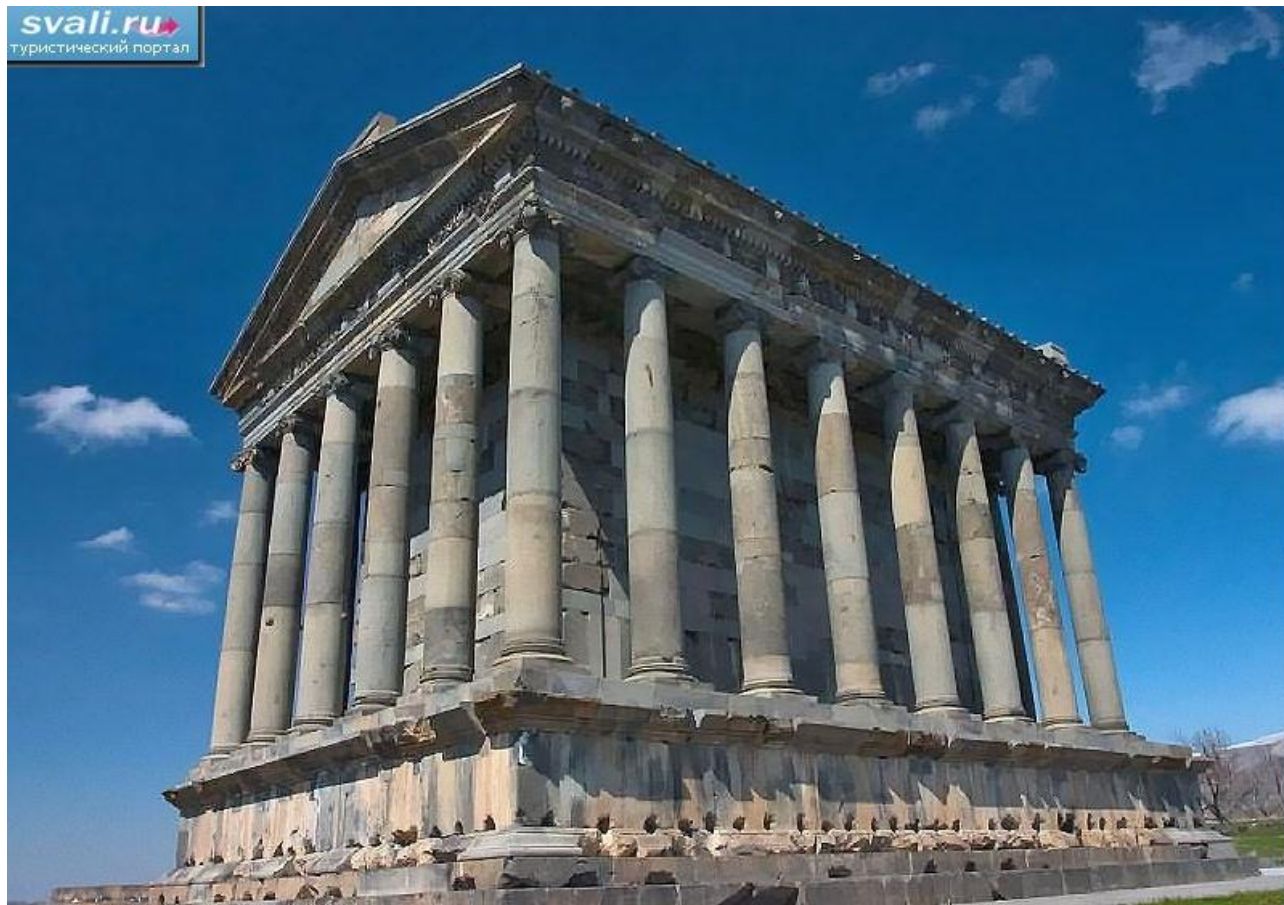
Простиль

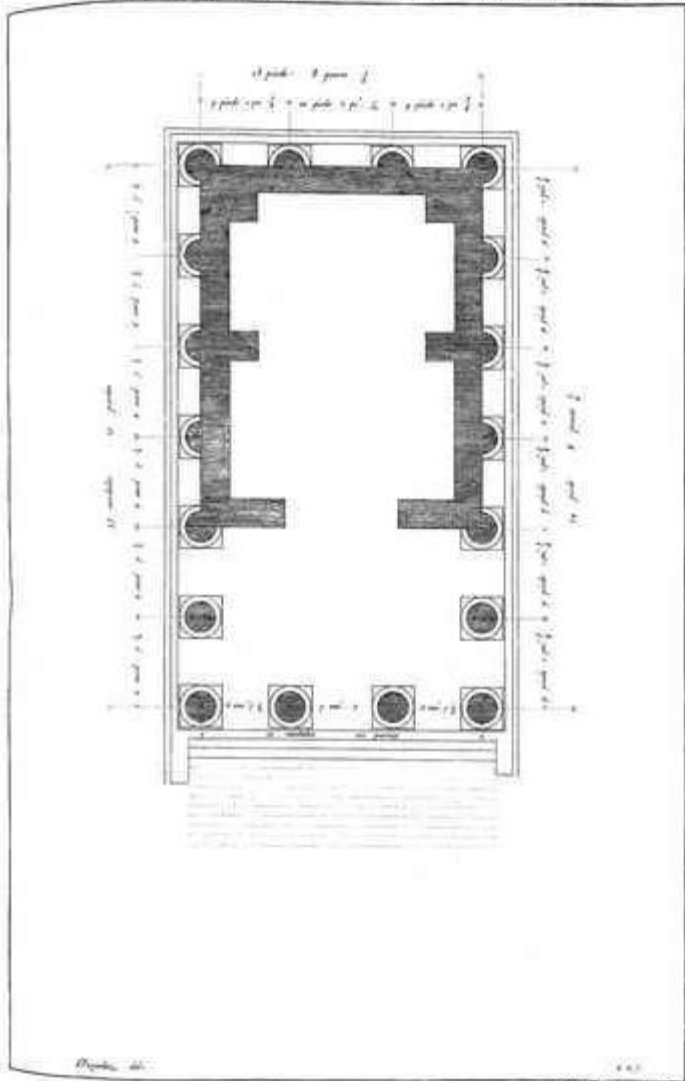


*Амфипростиль. Калликрат. Храм Ники Антерос
на Акрополе в Афинах. 449-420 гг. до н. э.*



Периптер в Гарни (Армения). Эллинизм



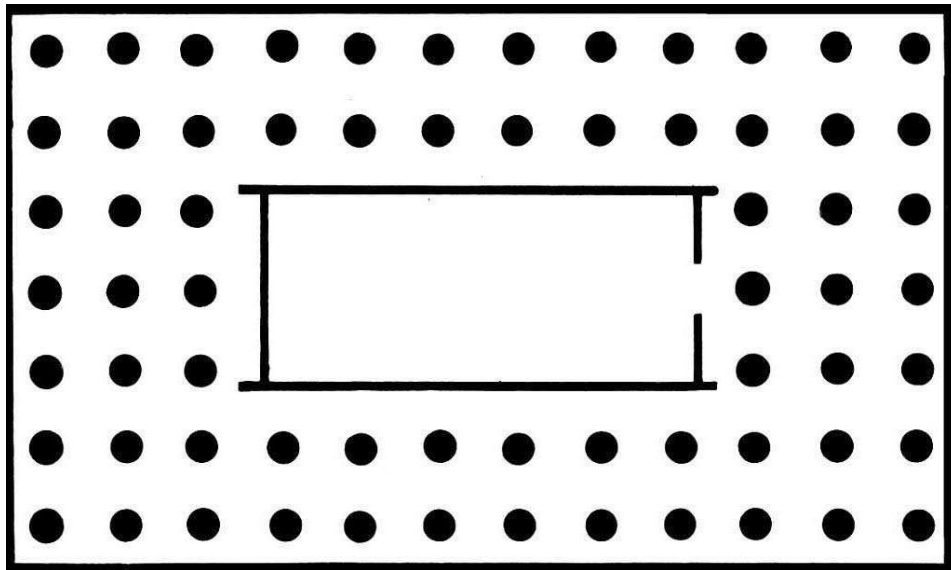


arch-grafika

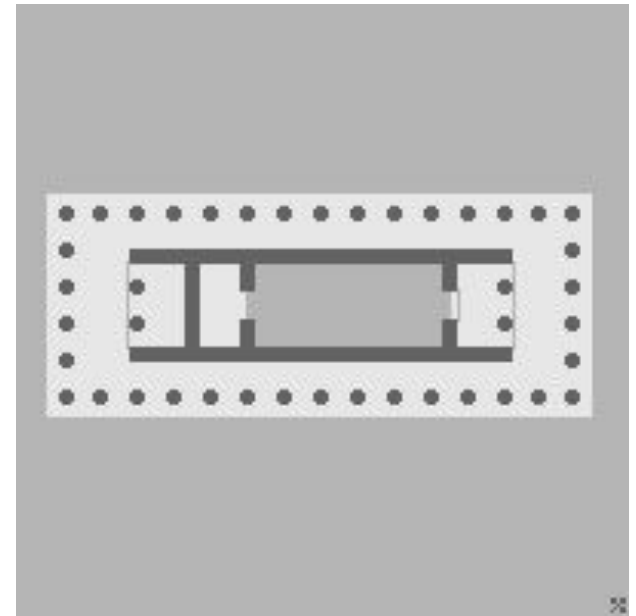
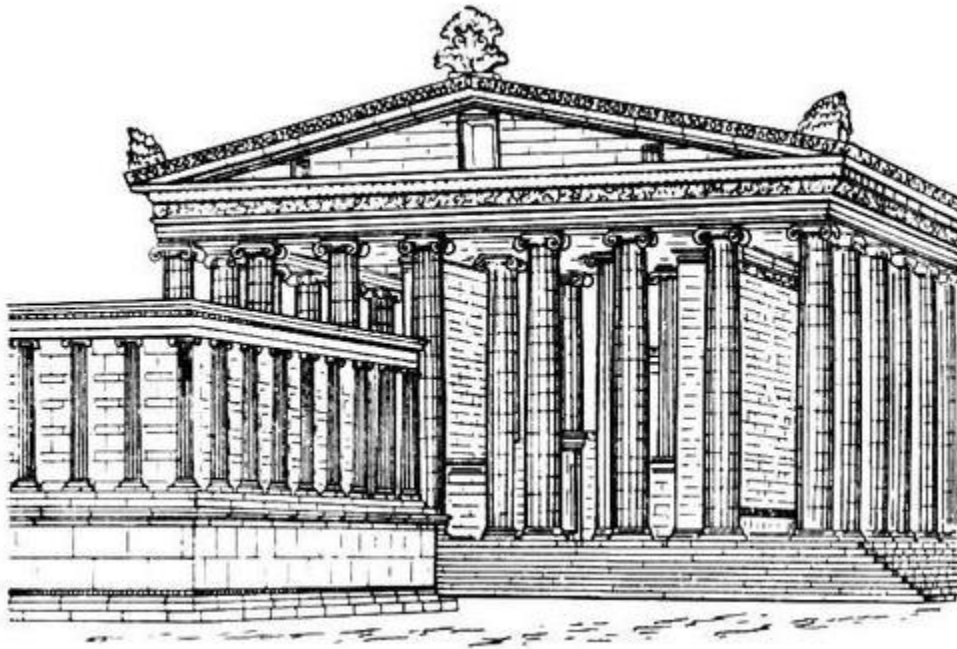
Псевдопериптер. Храм Фортуны Вилирис. Древний Рим.



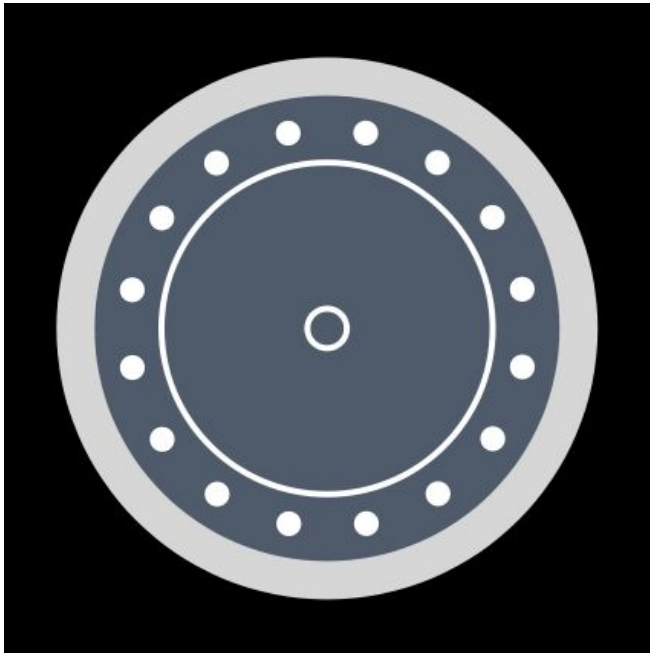
*Диптер. храм
Артемиды и Эфесе
(Турция).
архитекторы
Херсифрон и
Метаген, середина 6
в. до н. э.).*



***Псевдодиптер. Магнесия на Меандре. Храм
Артемиды Левкофриены с алтарём. 2 в. до
н. э. Реконструкция.***



*Моноптёр или Моноптёрос. Остатки
храма Филиппа II Македонского (в
Олимпии)*

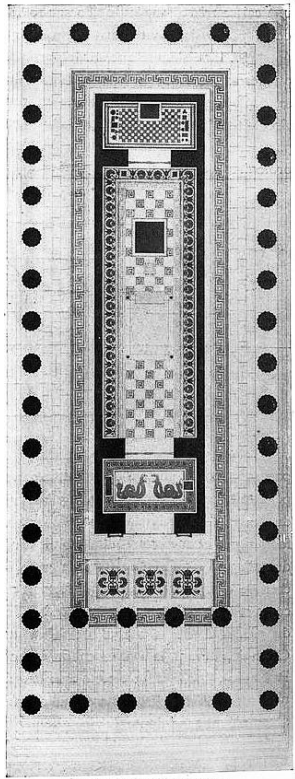


*Толос. Святилище Афины в
Дельфах. IV в. до н. э.*

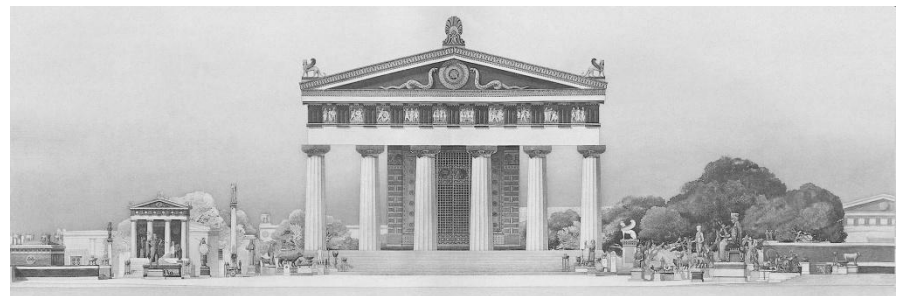




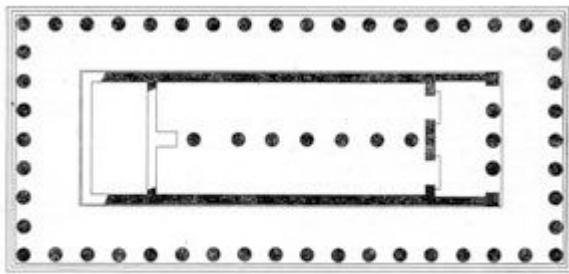
Храм Аполлона в Коринфе. 6 в. до н.э.



*Храм С в Селинунте
(Сицилия). План.
Современный вид.
Реконструкция*



**Так
называемая
«базилика»
(храм
Геры I) в
Пестуме.
Середина 6 в.
до н.э.**



План храма Геры I
в Пестуме

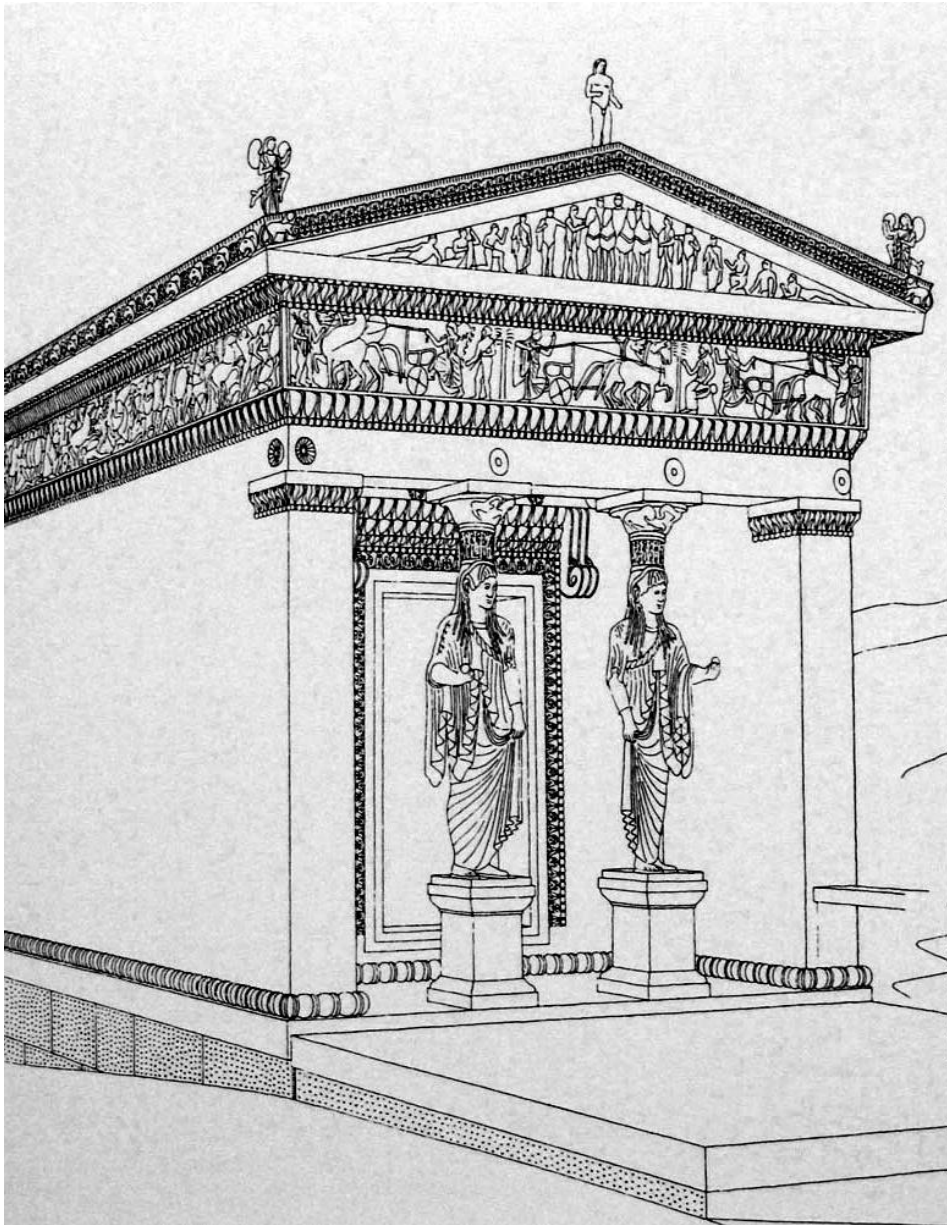
*Храм Геры (Герайон) в Олимпии. 7 в.
до н. э.*



Храм Геры на острове Самос



Creation and Copyright by greek.com



**Сокровищница
сифносцев в
Дельфах**

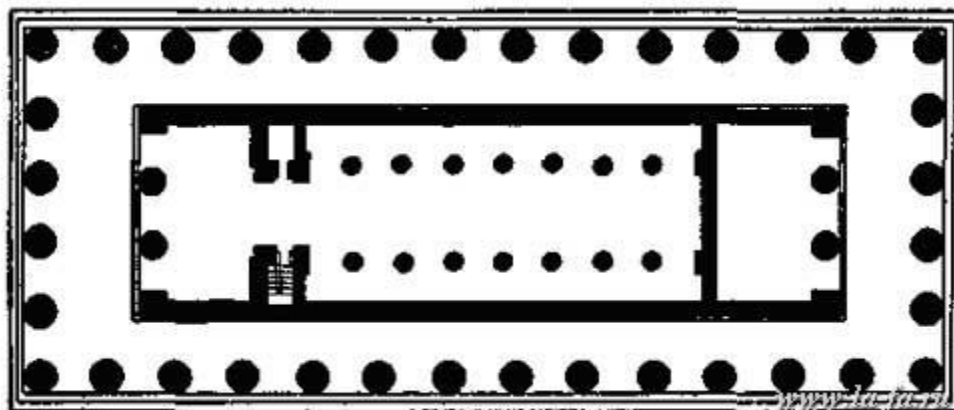
**Рельефы
сокровищницы
сифносцев в
Дельфах**





сокровищ
ница
афинян в
Дельфах

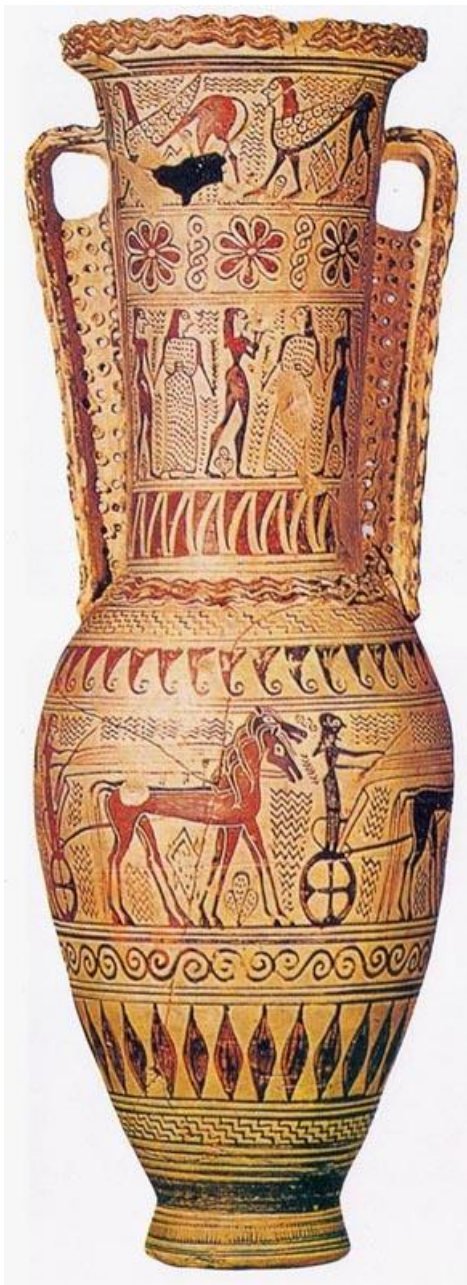
**Храм
Посейдона
в Пестуме
(Южная
Италия).
План**



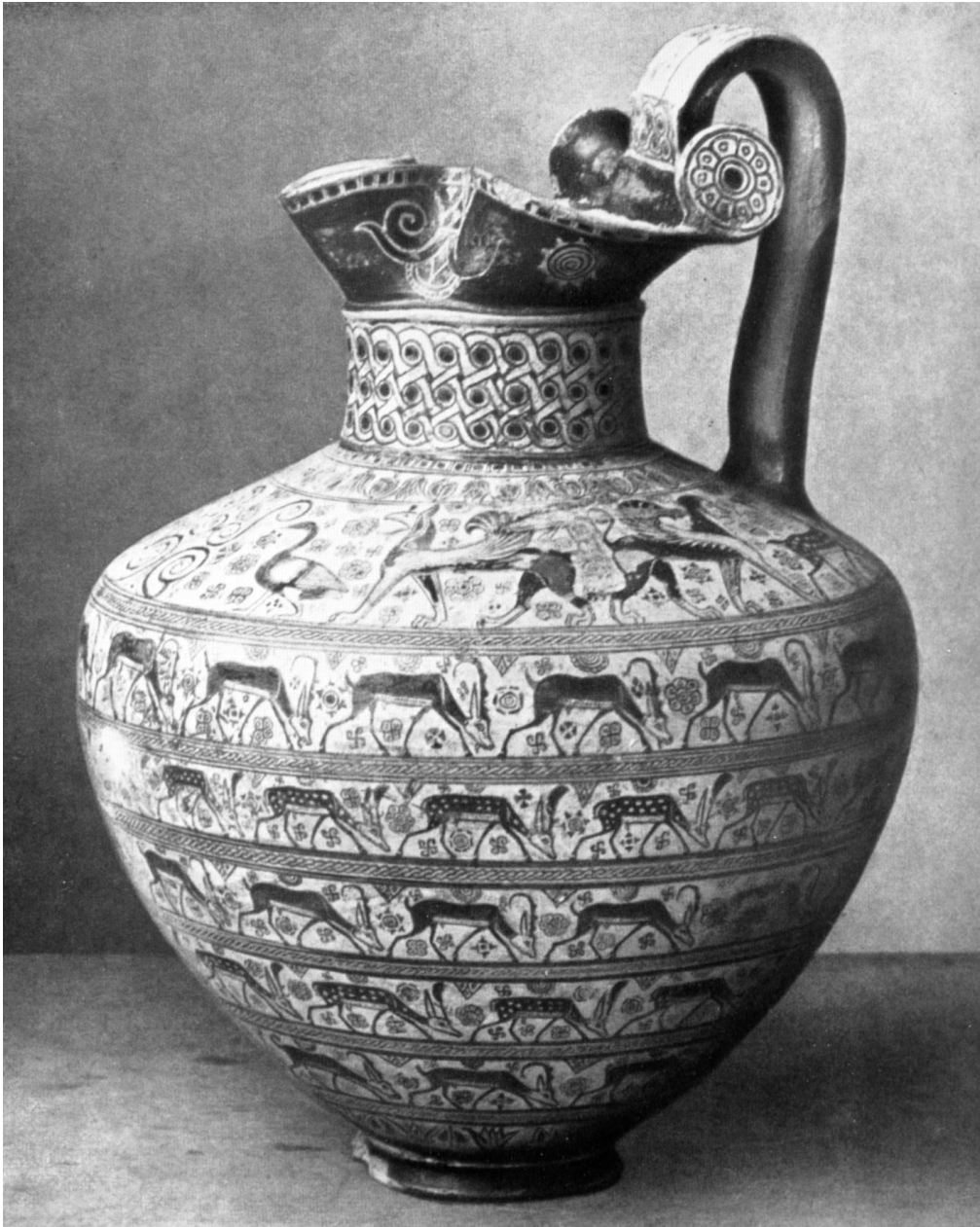


***Храм
Геры в
Олимпии
7-5 до н.э.***

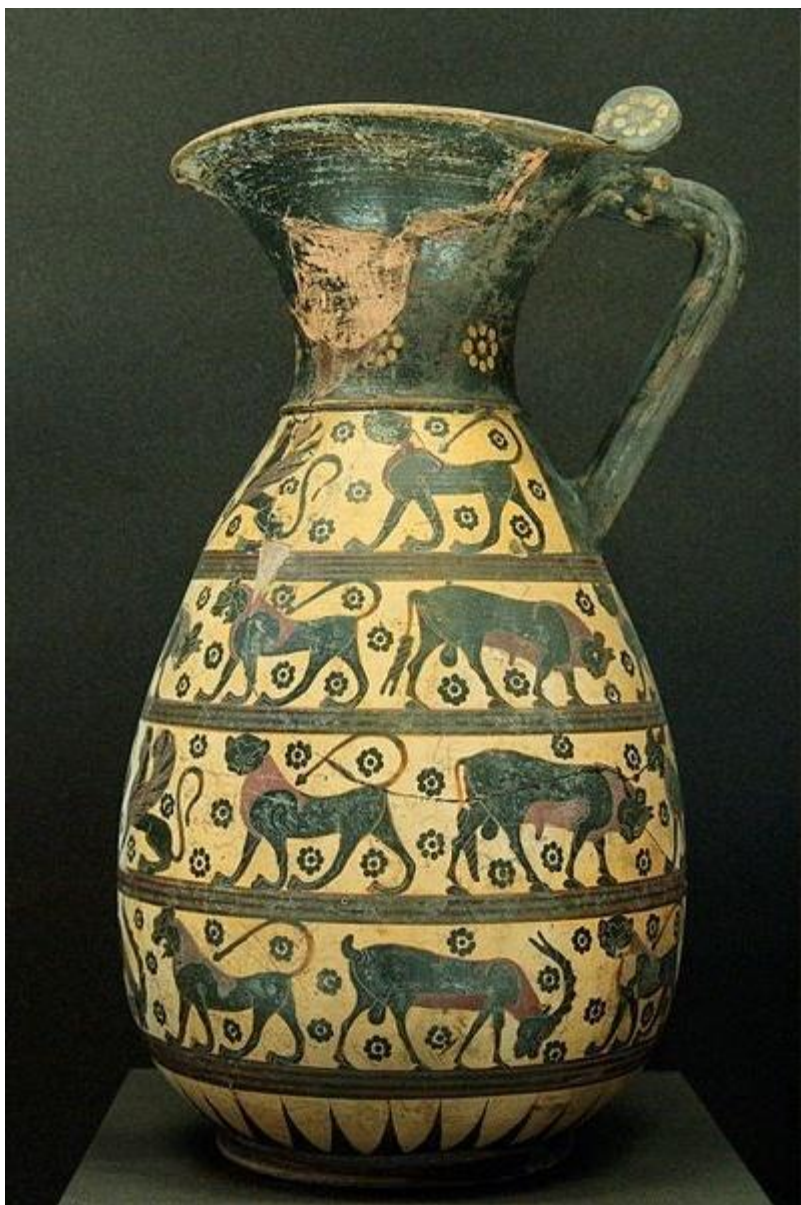
«Ковровый» стиль в вазописи



***Лутрофор. Из
Аттики. 700-680 гг. до
Н.Э.***



**Ойнохоя
(так
называемая
ойнохоя Леви).
«Ковровый»
стиль.
С острова
Родос.
7 в. до н.э.**

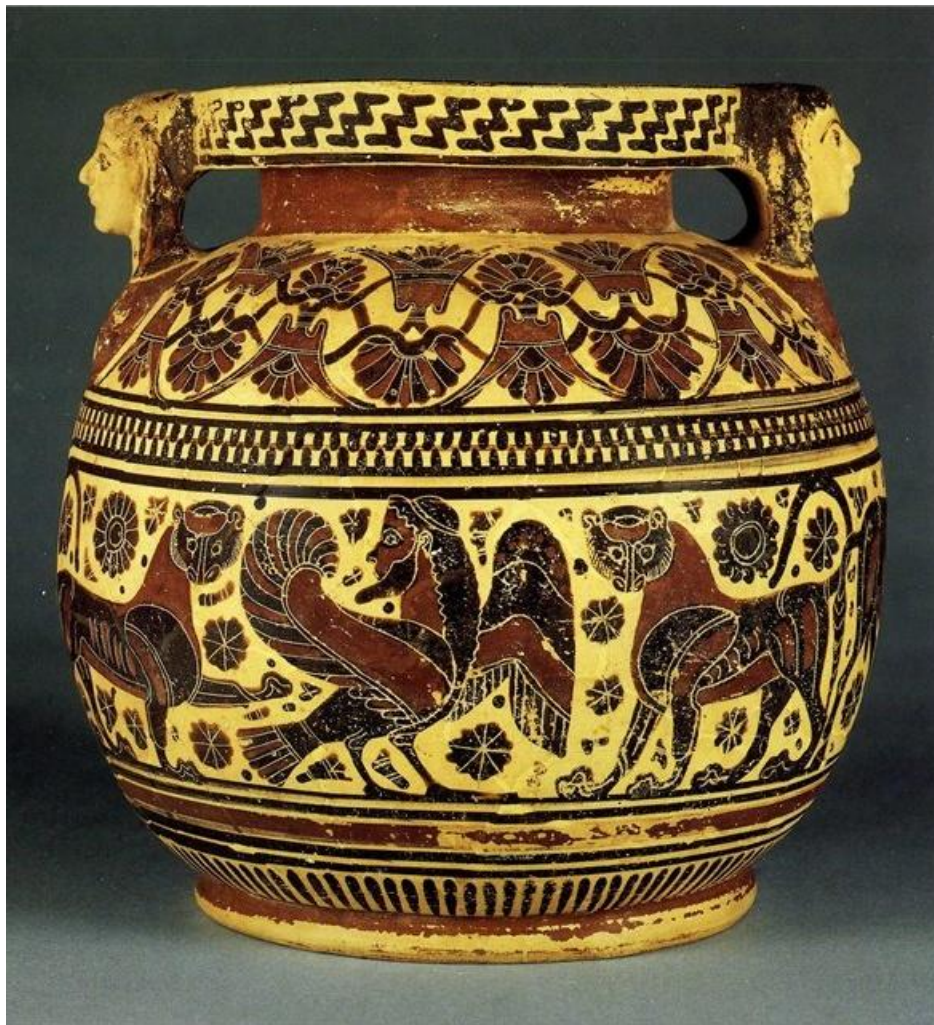


Протокоринфская ольпа с изображением животных и сфинксов. Ок. 650—630 гг. до н. э. Лувр

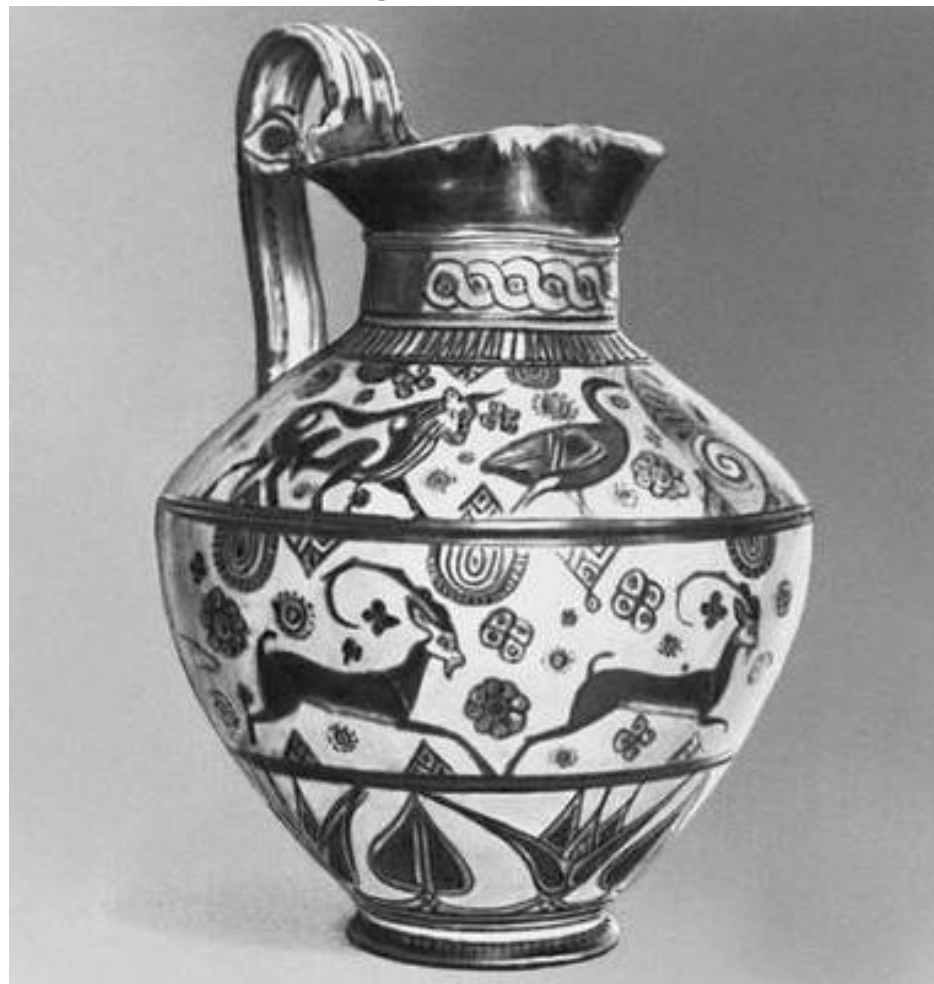


*Ойнохоя.
Коринф.
Ориентализирующй
стиль.
580-570 до н.
э.*

***Пиксида. Коринф, около 570 г. до н.э.
Музей Поля Гетти, Лос-Анджелес.***



**Ойнохоя «коврового стиля». С
острова Родос. 650—625 до н. э. Музей
изящных искусств. Бостон.**



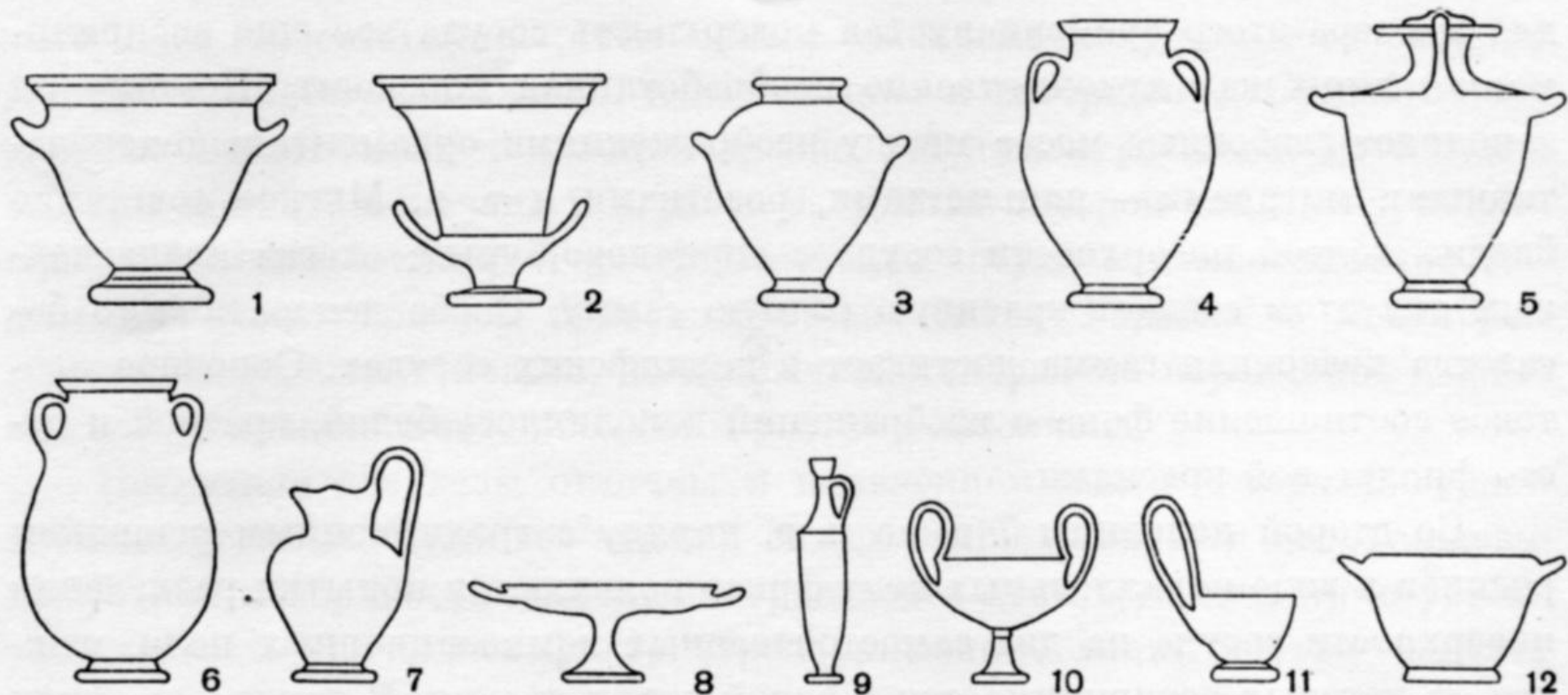


Рис. 16. Основные типы греческих ваз.

1, 2. Кратер. 3. Стамнос. 4. Амфора. 5. Гидрия. 6. Пелика. 7. Ойнохоя. 8. Килик.
 9. Лекиф. 10. Канфар. 11. Киаф. 12. Скифос

Скульптура 7 в. до н. э.



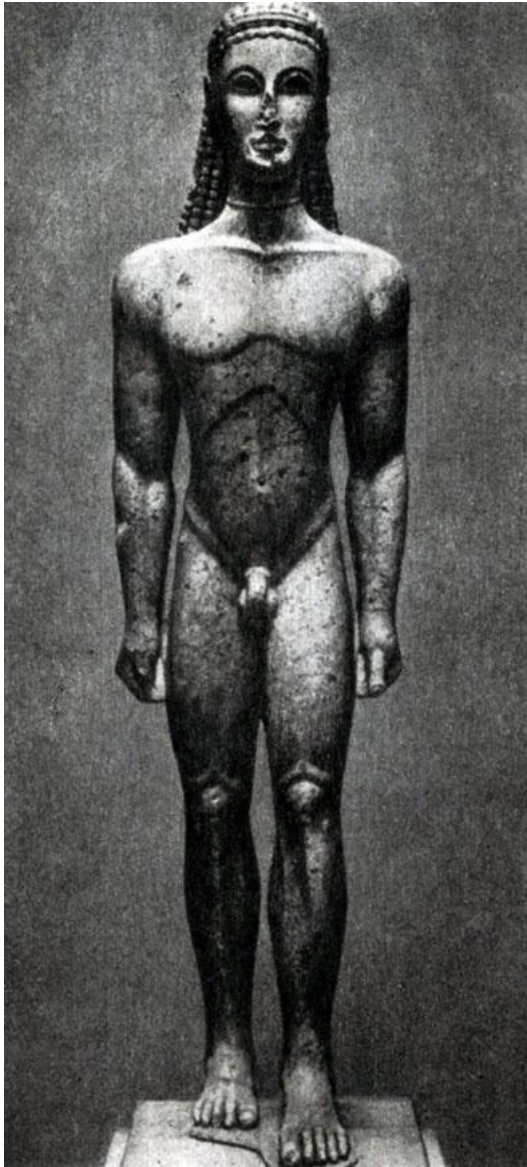
**Миниатюрные
повторения
ксоанонов
позднего
периода. Дерево.
Высота —
18,8 см и 16,7 см.
Конец VII в. до
н. э. Сиракузы,
Национальный
музей.**



**Бронзовые
статуи из
Дрероса :
Аполлон, Лето,
Артемиды.
7 в. до н. э. Крит,
Кандия, Музей.**



*Артемида Делосская
Слепок
Высота 175 см
Подлинник
мрамор
Середина VII в. до н.э.;
найден на о. Делос
Национальный
археологический музей,
Афины*



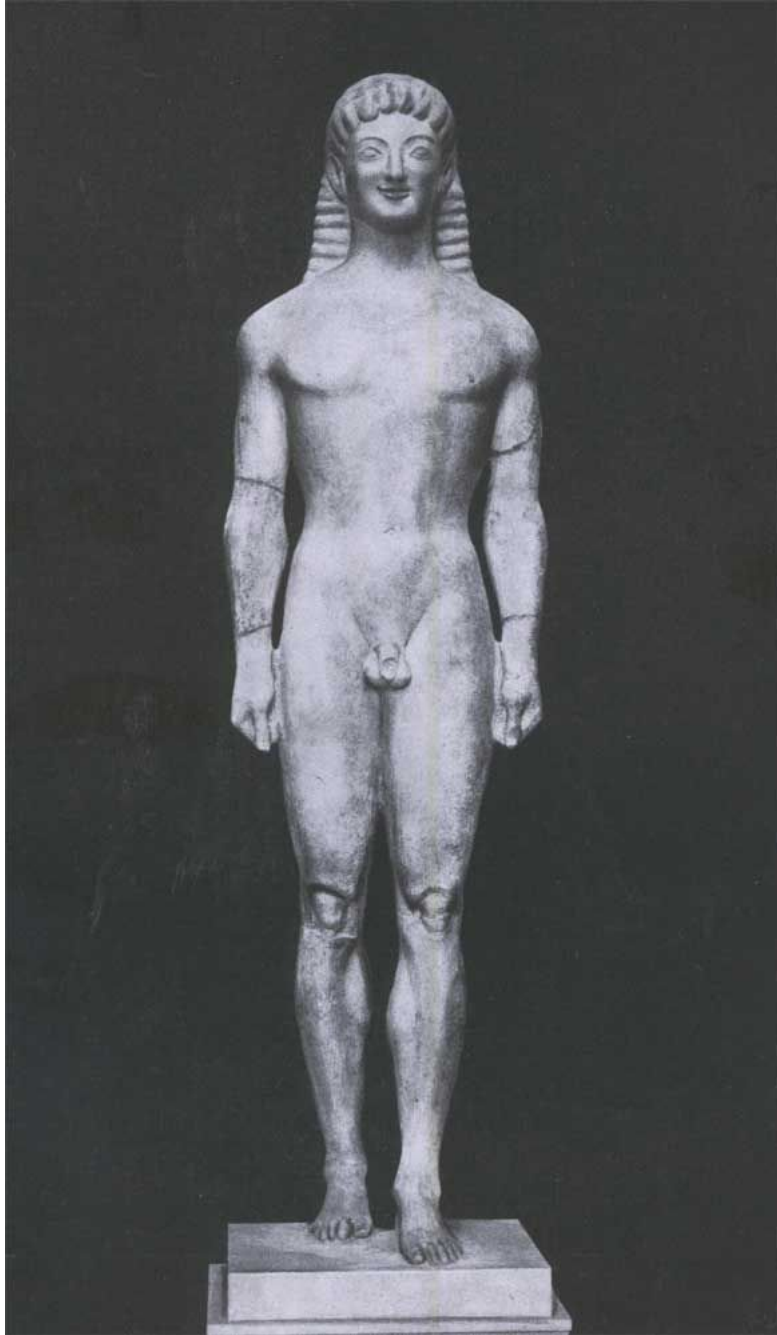
***Аттический
курос. Мрамор.
Около 600 г. до н.
э. Нью-Йорк.
Метрополитен-
музей***



***Курор с мыса
Сунион Конец 7 -
начало 6 века до н.
Более 3 м в
высоту***

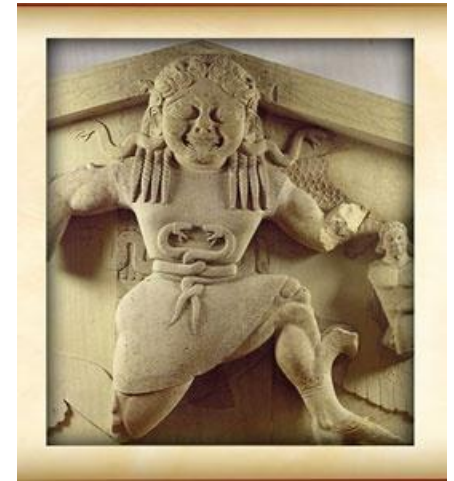


*Полимед
Аргосский.
Статуи
Клеобиса и
Битона
(Диоскуры?)
из Дельф. Около
600 г. до н.э.*



*Курос из Теней,
так
называемый
«Аполлон
Тенейский»
(Мюнхен,
Глиптотека),
Около 550 г. до
н. э.*

Горгона Медуза и Хрисаор. Центральная часть скульптурной композиции западного фронтона храма Артемиды на острове Керкира. Известняк. Ок. 590 до н. э. Керкира, музей





***Так называемая
«Гера Самосская».
Известняк***

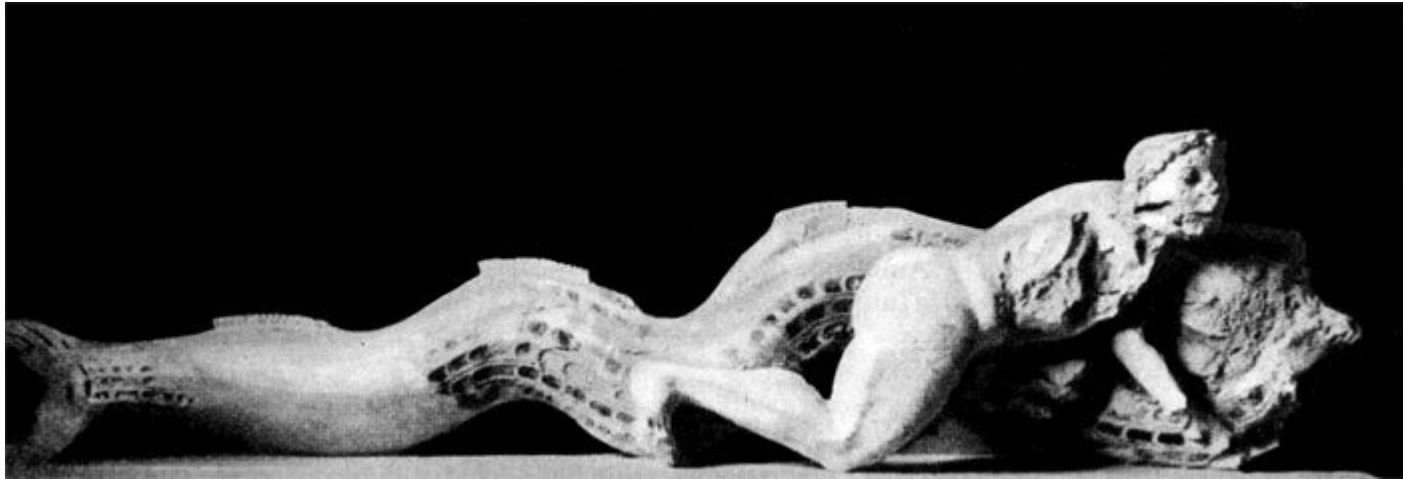


**Архерм. Статуя
летящей Ники с
острова Делоса.
Мрамор.
Первая половина 6 в.
до н. э.
Афины.
Национальный
музей.**

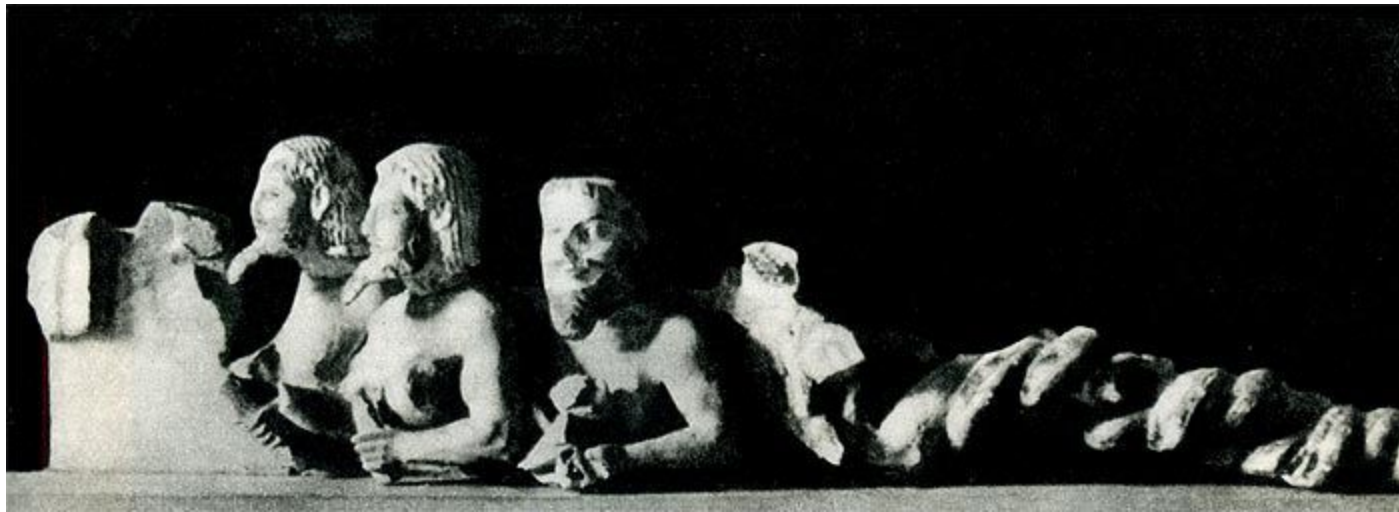
Персей, убивающий Медузу. Метопы храма «С» в Селинунте. 7—6 вв. до н. э. Известняк. Палермо. Национальный музей



*Фрагмент скульптуры фронтона первого
храма Афины (Гекатомпедона).
Геракл и Тритон. VI в. до н. э. Известняк.
Афины. Музей Акрополя.*



*Тритопатор. Фрагмент скульптуры фронтона
первого храма Афины (Гекатомпедона).
VI в. до н. э. Известняк. Афины. Музей Акрополя.*





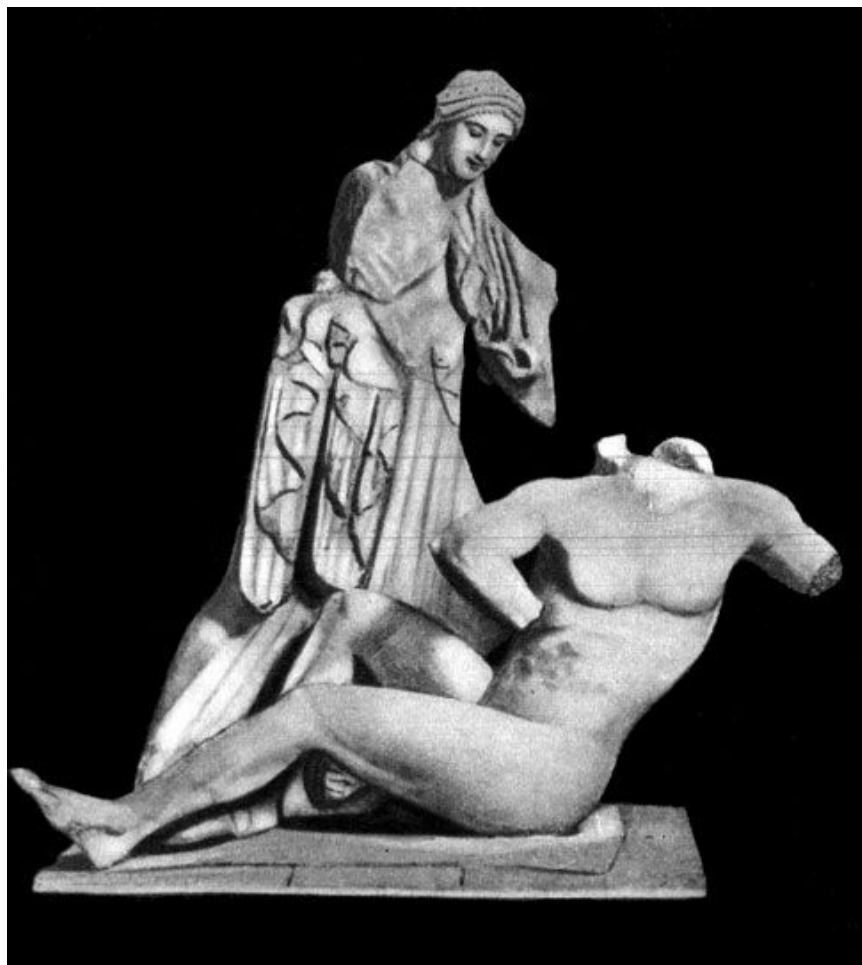
*Тритонатор. Фрагмент скульптуры
фронтона первого храма Афины
(Гекатомпедона).*

*VI в. до н. э. Известняк. Афины. Музей
Акрополя.*



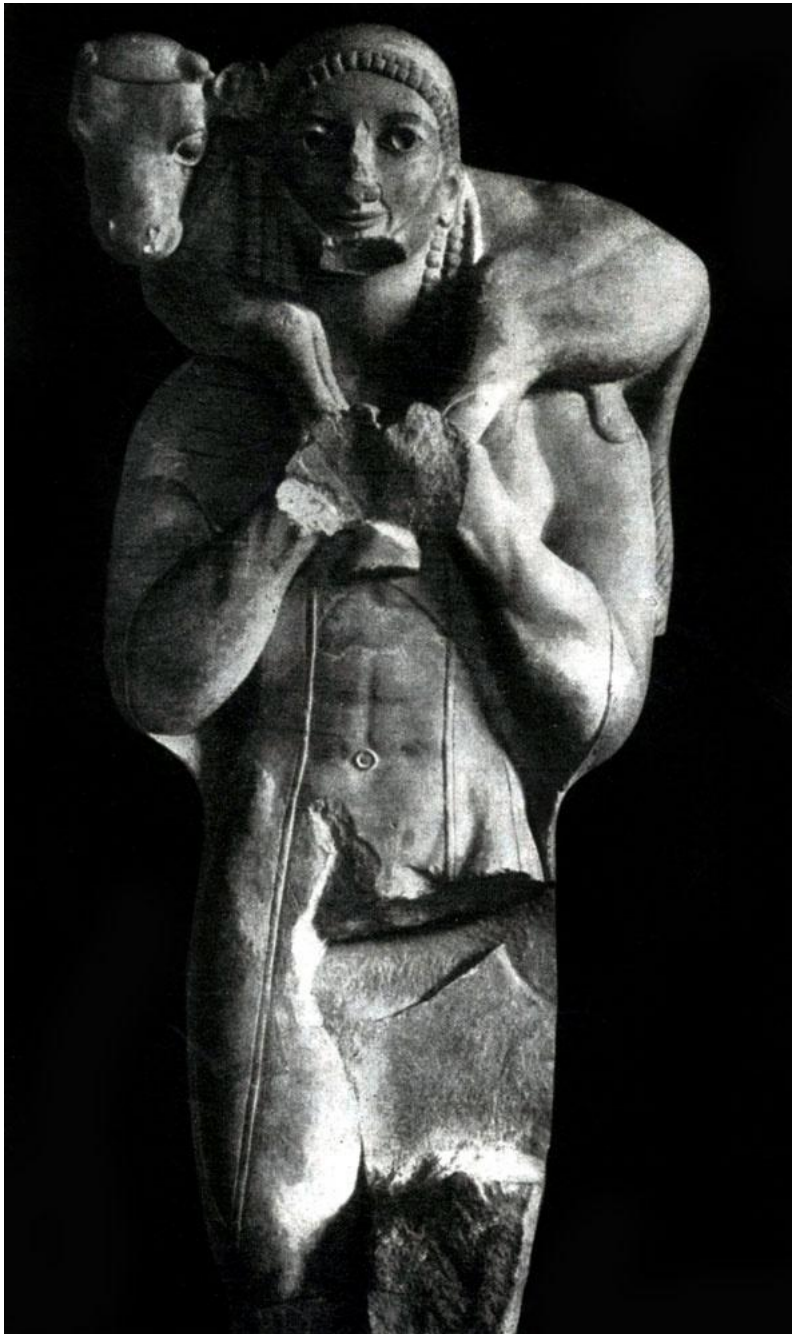
**«Синяя
борода».**
*Тритопатор.
Фрагмент
скульптуры
фронтона первого
храма Афины
(Гекатомпедона).
VI в. до н. э.
Известняк.
Афины. Музей
Акрополя.*

***Афина и Энкелад. VI в. до н. э. Мрамор.
Афины. Музей Акрополя.***





*Голова Афины с
фронтона
второго
Гекатомпедона
из группы,
изображающей
борьбу Афины с
гигантом.
Мрамор. Вторая
половина 6 в. до
н. э. Афины.
Музей Акрополя.*



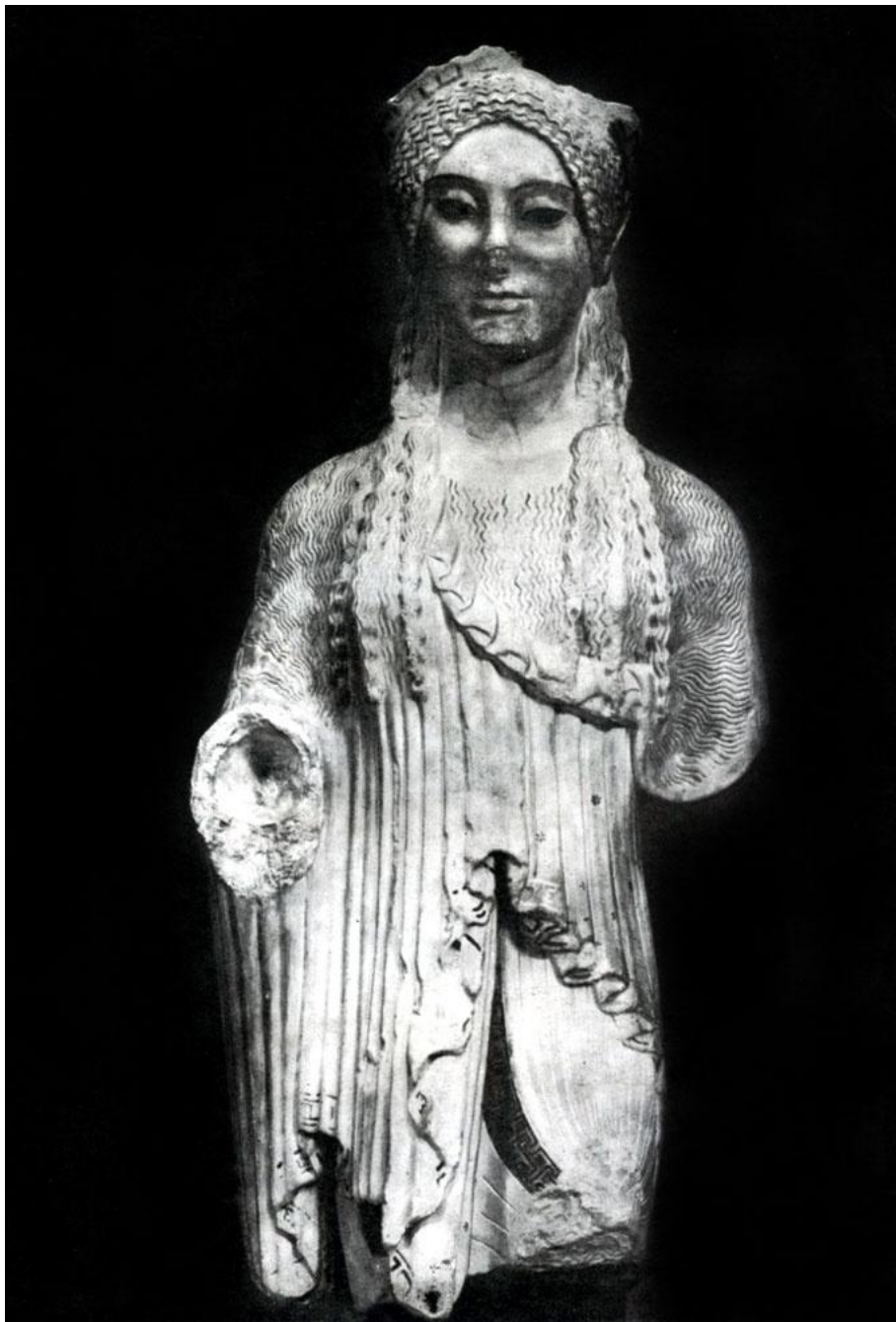
***Мосхофор
(человек,
несущий
теленка) с
Афинского
акрополя.
Мрамор. Около
570 г. до н. э.
Афины. Музей
Акрополя.***



*Кора в пеплосе.
Мрамор. 540—530 гг. до
н. э. Афины. Музей
Акрополя*



Реконструкция
«Коры в
пеплосе» в
цвете



***Кора с
Акрополя в
Афинах.
Мрамор.
Конец 6 в. до
н. э. Афины.
Музей
Акрополя.***



**Гермес и
хариты.
Фрагмент
рельефа с
острова
Фасоса.
Мрамор.
470—460 гг. до
н. э. Париж.
Лувр.**



***Так называемый
«Аполлон из
Пьомбино». Бронза.
Высота 1,15 м. Около
500 г. до н. э. Париж.
Лувр.***



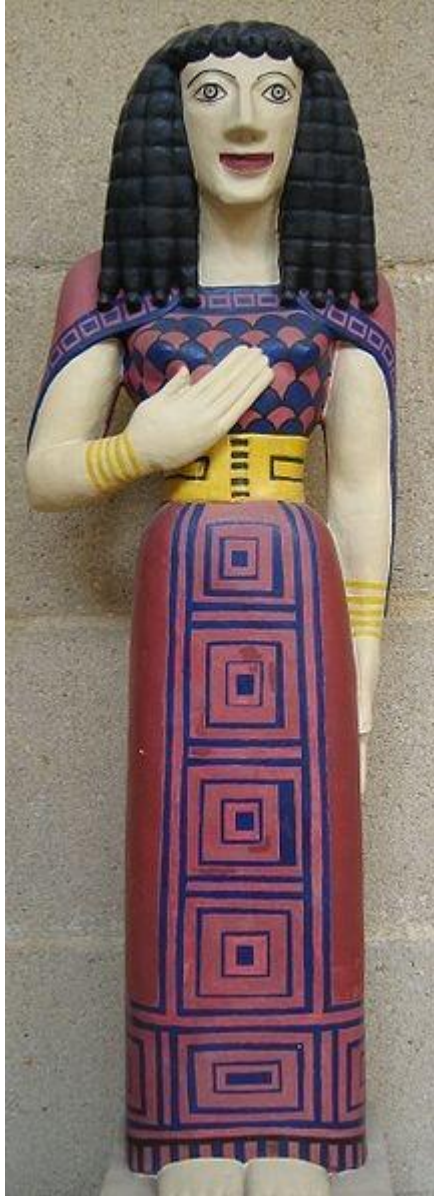
***Надгробная статуя
Кройсоса. Из
Анависоса
(Аттика). Около 520
г. до н.э.***



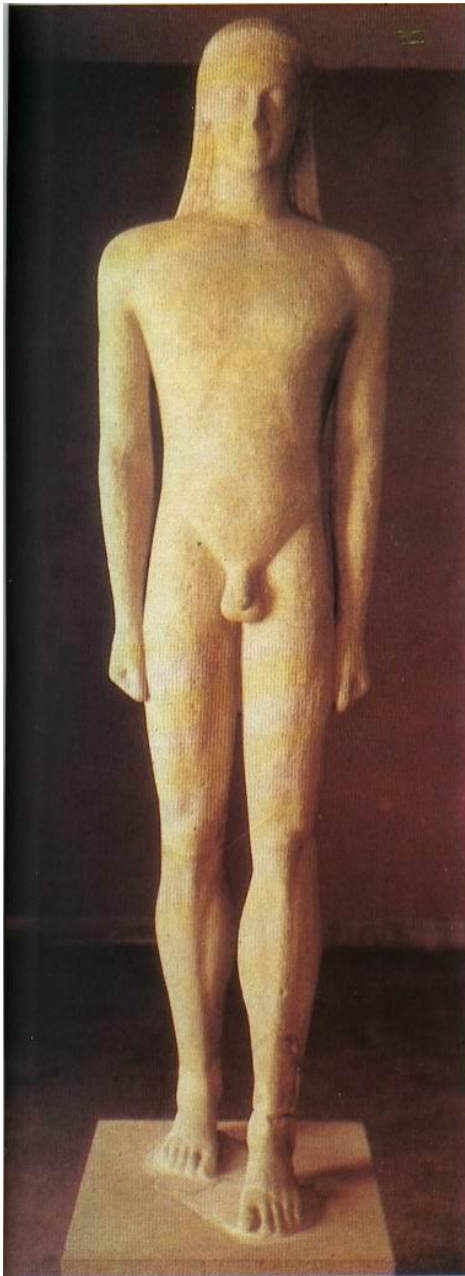
*«Хиосская
кора»,*
скульптор
Архермос, ок.
520-510 до н.
э., Музей
Афинского
Акрополя



***Так называемая
Дама из Оксерра.
Около
625-600 гг. до н.э.***



Реконструкция
коры, известной
как «Дама из
Оксерра»



***Курос из
Мелоса.
Середина
VI в. до н.э.***

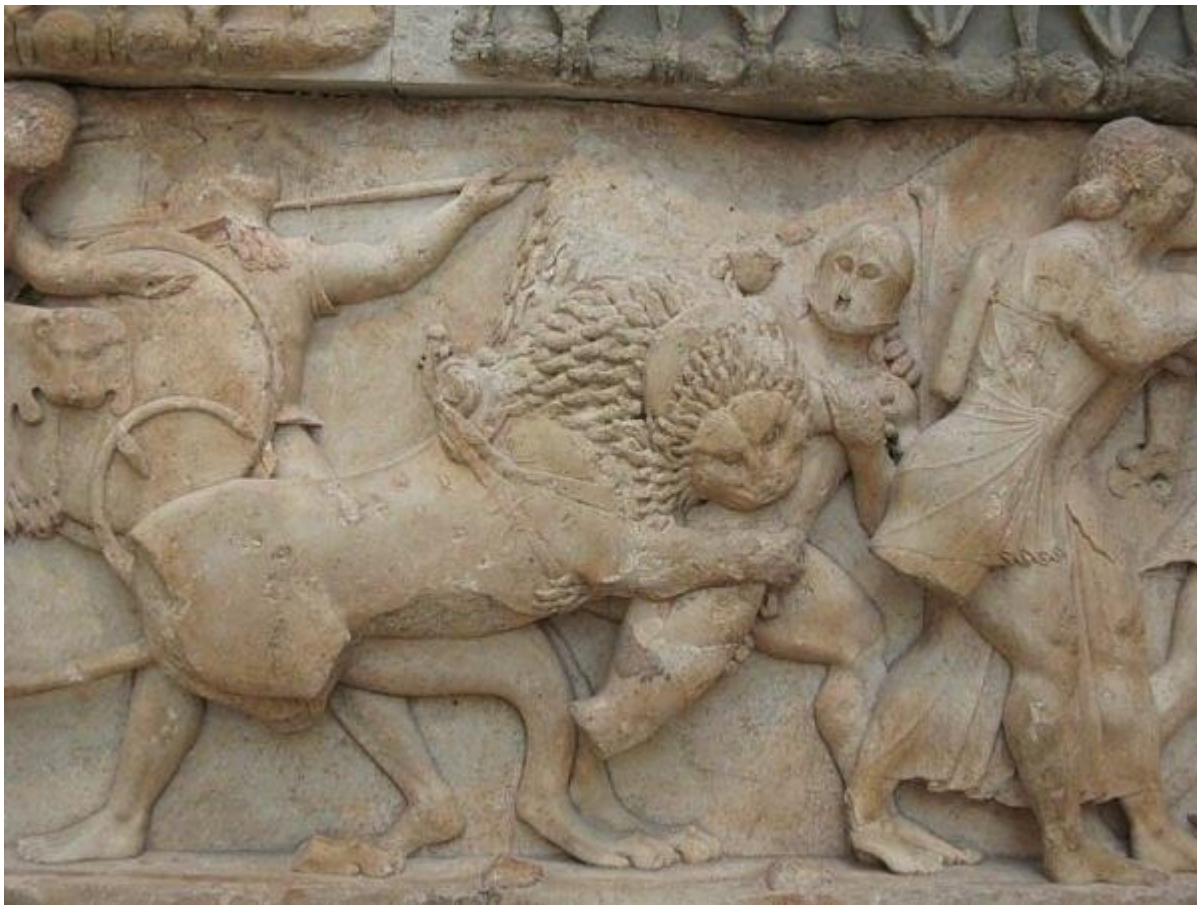


Голова
хризэлефа
нтиновой
статуи
Аполлона, 6
век до н.э.

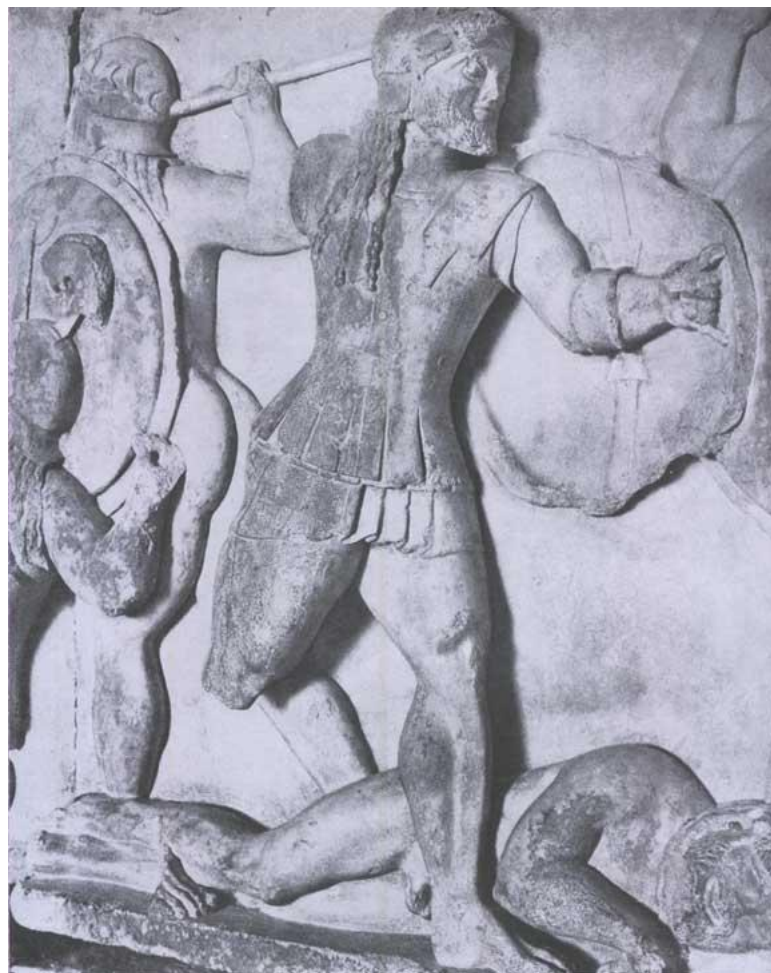


***Позднеархаическая
«Кора Антенора»,
скульптор
Антенор, ок. 520 г.
до н.э., Музей
Афинского
Акрополя***

**Фрагмент фриза сокровищницы
сифносцев, битва греков с троянцами
при участии богов и гигантов, 525 год
до н.э.**



**Деталь фризса «Гигантомахия» с
сокровищницы сифносцев в Дельфах.
525 г. до н. э. Мрамор.**



Фриз сокровищницы сифносцев



Фризы Сокровищницы сифносцев.



Фриз сокровищницы сифносцев



Фриз сокровищницы сифносцев



Фриз сокровищницы сифносцев





*Фриз
сокрови
щницы
сифноси
ев*

Фронтон сокровищницы сифносцев



Фриз сокровищницы сифносцев

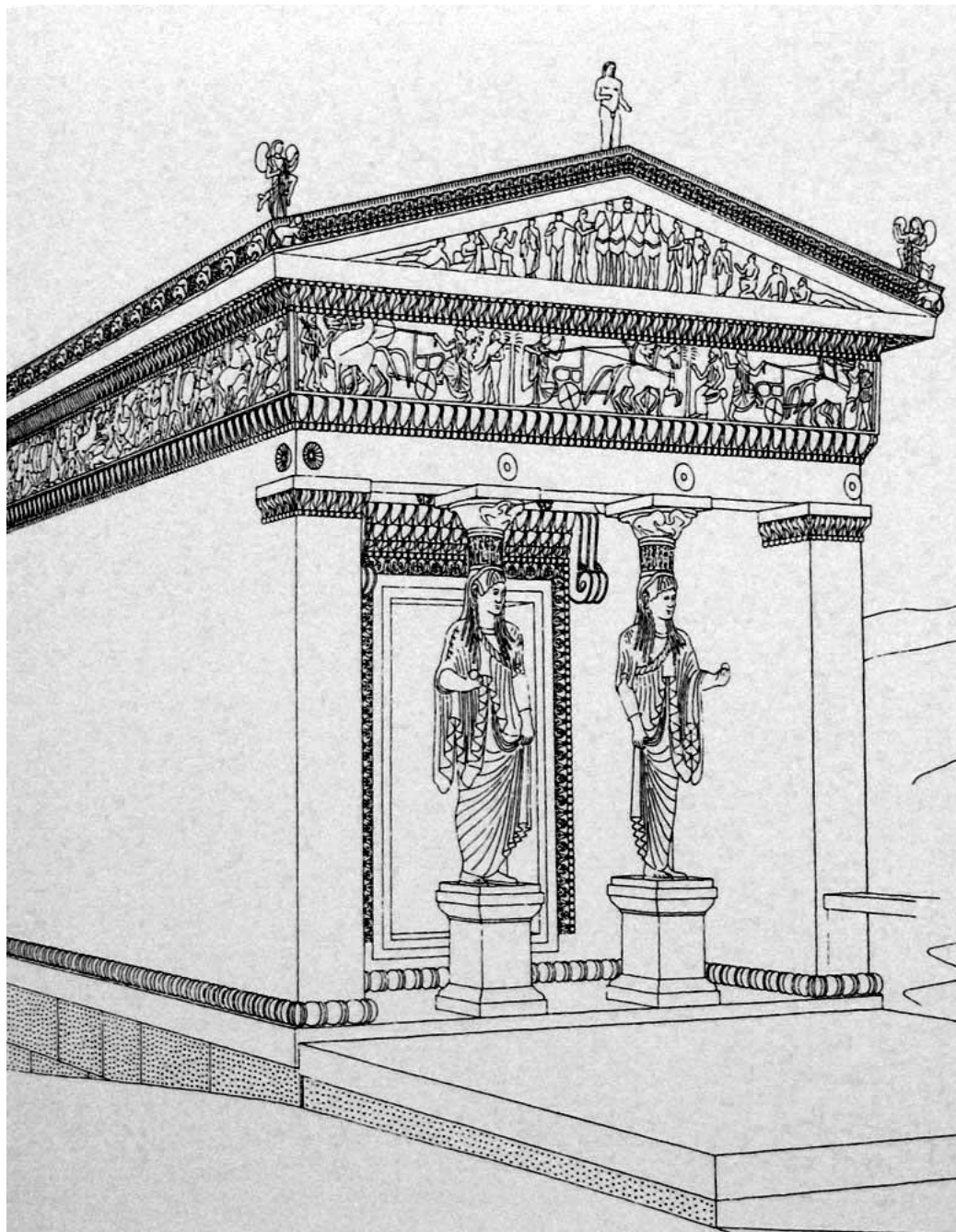


Фризы сокровищницы сифносцев



Фриз сокровищницы сифносцев





*Реконструкция
сокровищницы
сифносцев.*



Сокровищница
сифносцев.
Реконструкция

**«Сфинкс». Дар Дельфам в 560 г. до н.э.
граждан острова Наксос**



Вазовая роспись и живопись

7 в. до н. э.



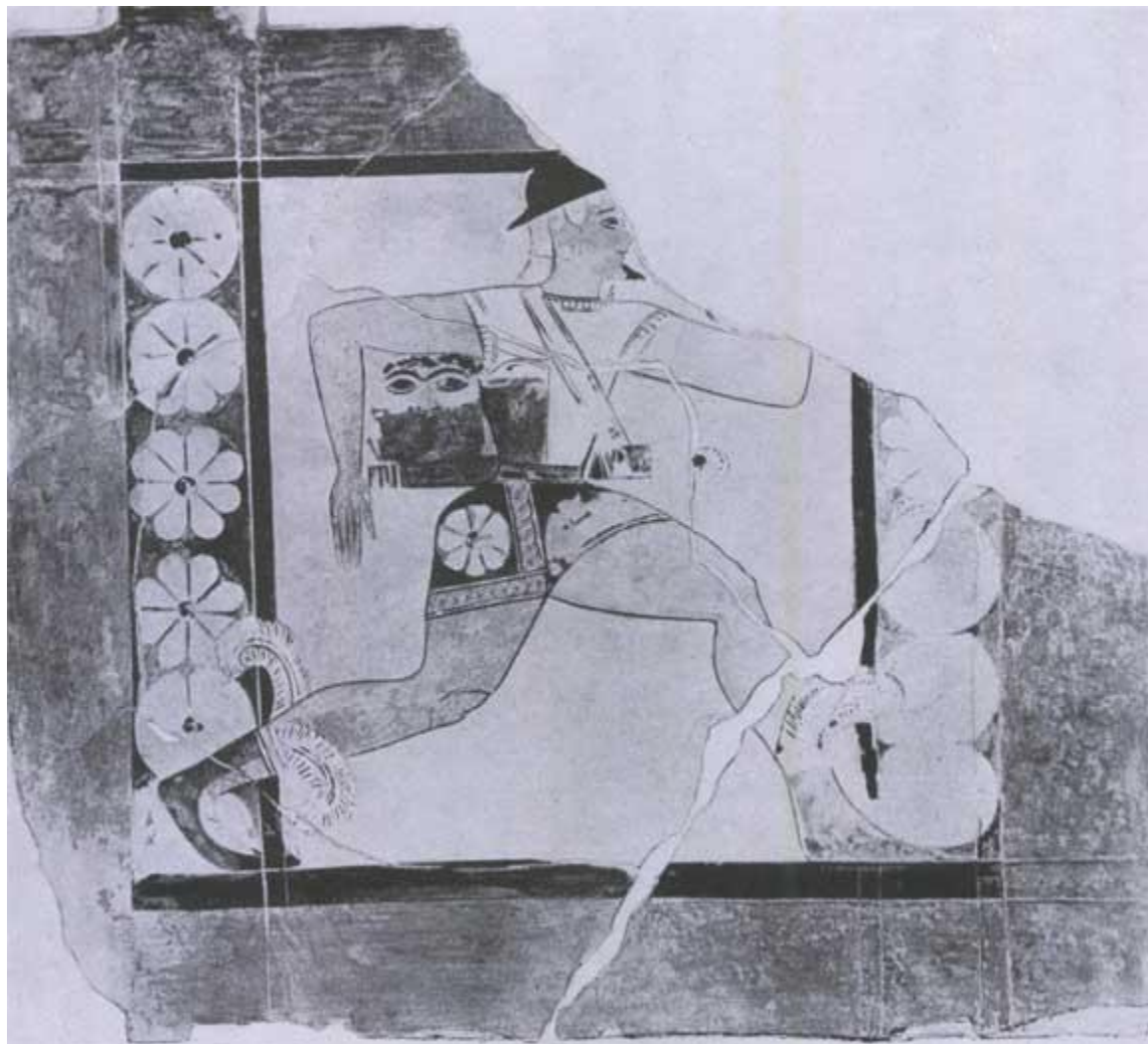
**Арибалл с
изображени
ем Геракла
и льва.
Коринф,
мастер
Оттерло,
первая
четверть
VI в. до н.э.**

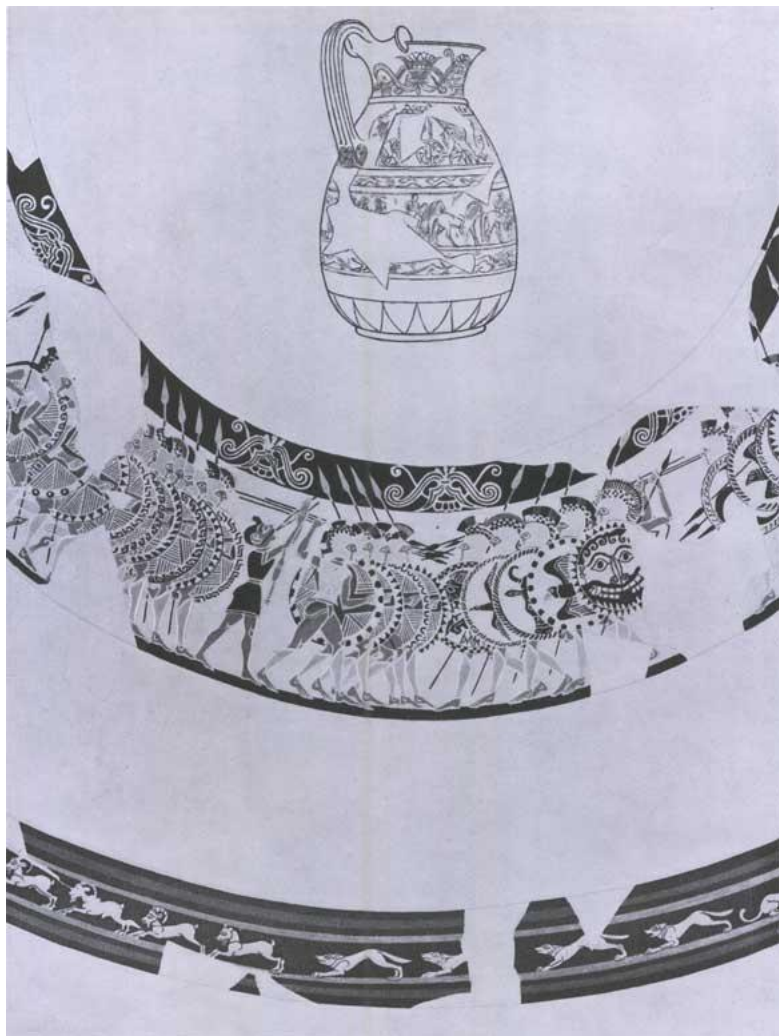


**Борьба Геракла и Несса
Фрагмент росписи
чернофигурной амфоры.
Около 620 год до н.э. Афины.
Национальный музей**



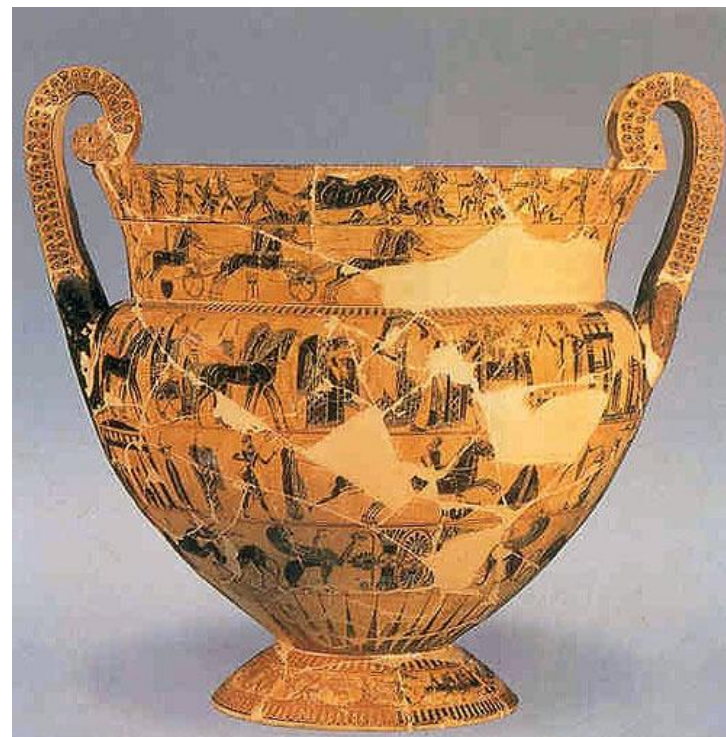
*Метона из ферм. Персей. 7 в. до н. э.
Терракота. Афины, Национальный музей*





***Протокоринфски
й кувшин из
собрания Киджи. 7
в. до н. э. Рим,
Вилла Юлия.***

Кратер «Франсуа».

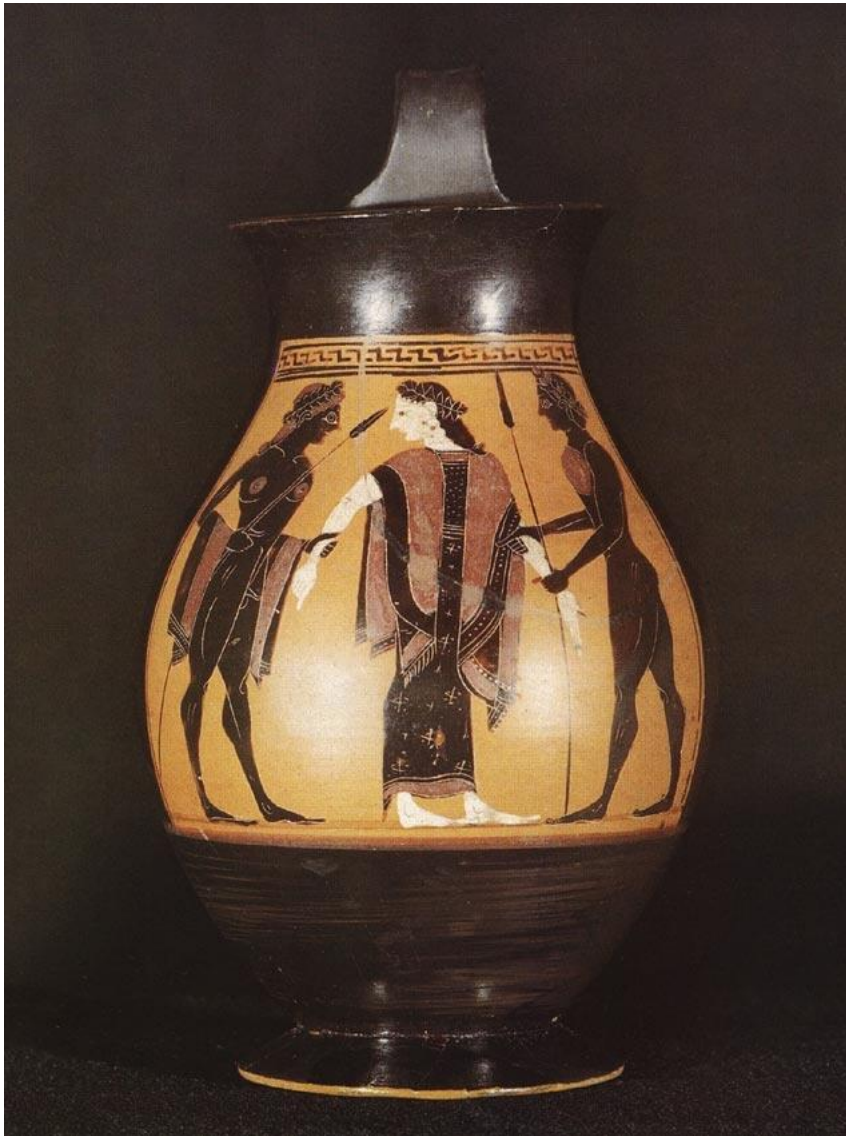




***Мастер
Амазиса.
Афины.
Амфора
"Всадник и
воины». VI в.
до н.э.***



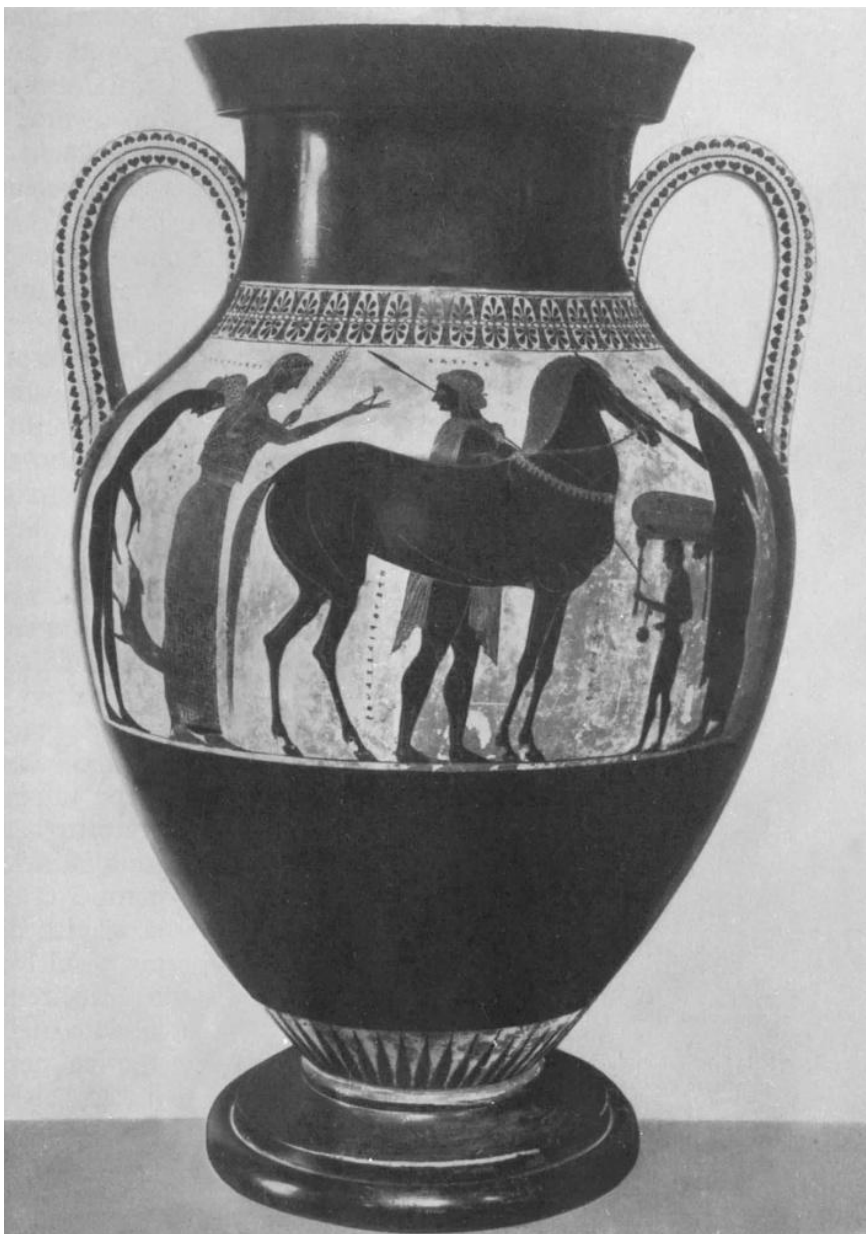
Ольпа с
изображением
Геракла
Олимпийского
работы
вазописца
Амасиса. Лувр.



*Похищение Елены Тезеем
и Пейритоем (?).
Сосуд чернофигурный.
Аттика.
Мастер Амазис.
Глина. 550—525 гг. до н. э.
Высота 16 см.
Берлин, Государственные
музеи.*



**Эксекий. Амфора
Самоубийство
Аякса.
Городской музей,
Болонья**



**Эксекий.
Чернофигурная амфора с
изображением
м Леды и
Диоскуров.
Около 530 до
н.э.
Ватиканские
музеи. Рим.**



*Эксекий. Килик «Дионис
в ладье». Из Вульчи.*

Этрурия.

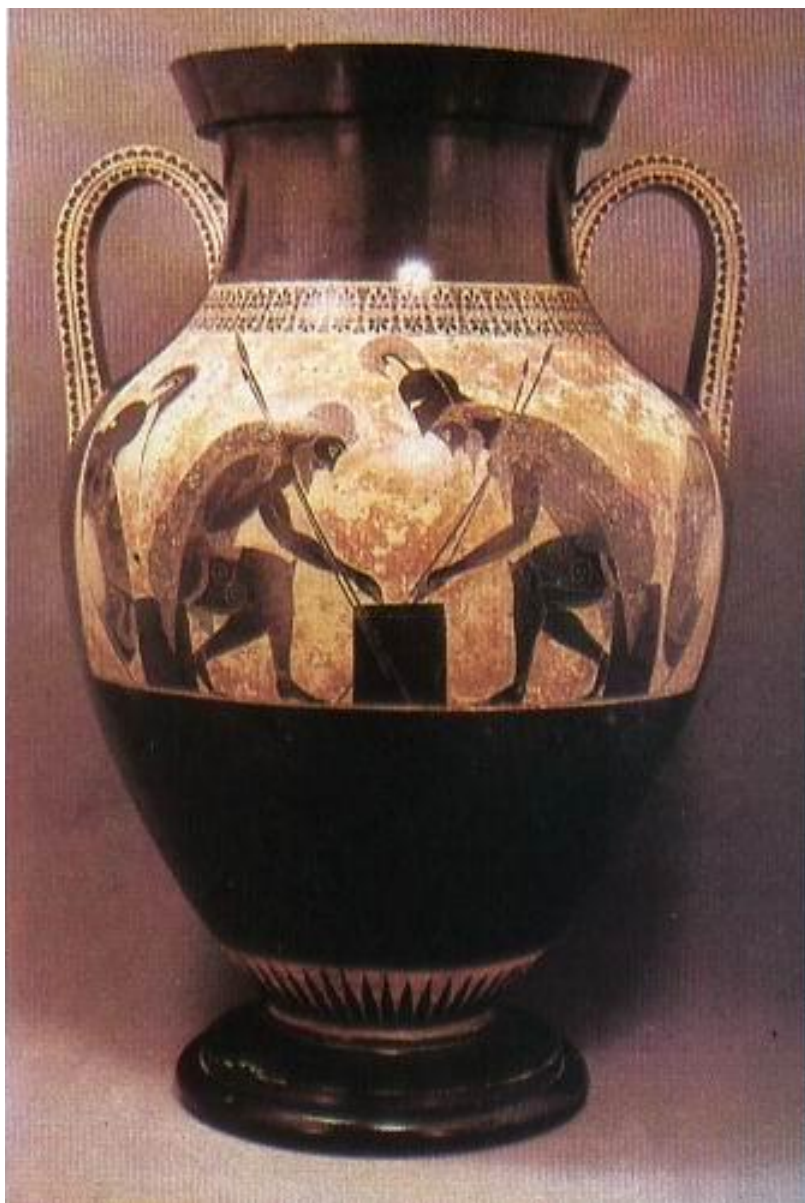
Чернофигурный стиль.

Около 535 г. до н.э.

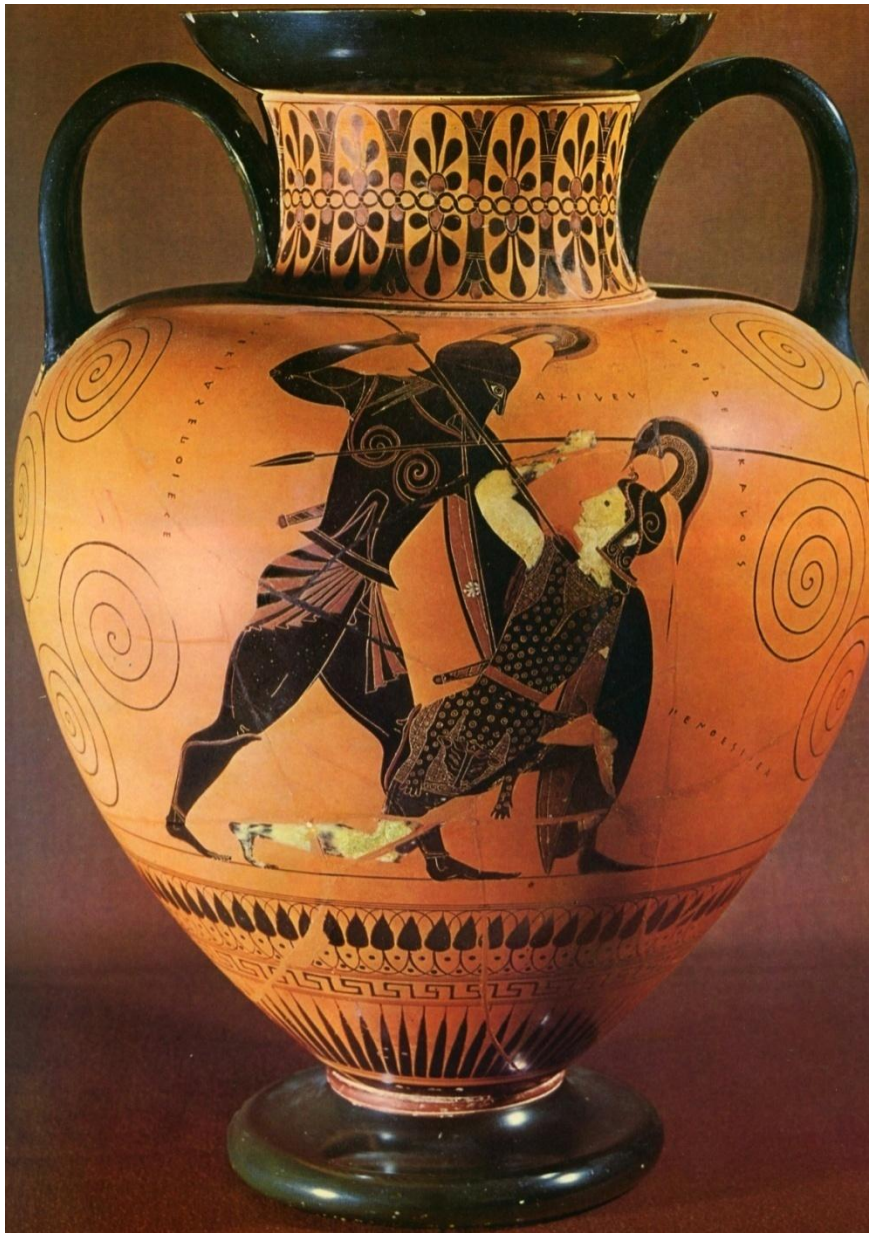
(«Чаша с глазами»)

*Государственное
античное собрание.*

Мюнхен



**Эксекий.
Амфора «Ахилл
и Аякс,
играющие в
кости (шашки)».
Из Вульчи.
Этрурия.
540-530 гг. до н.э.
Чернофигурный
стиль.**



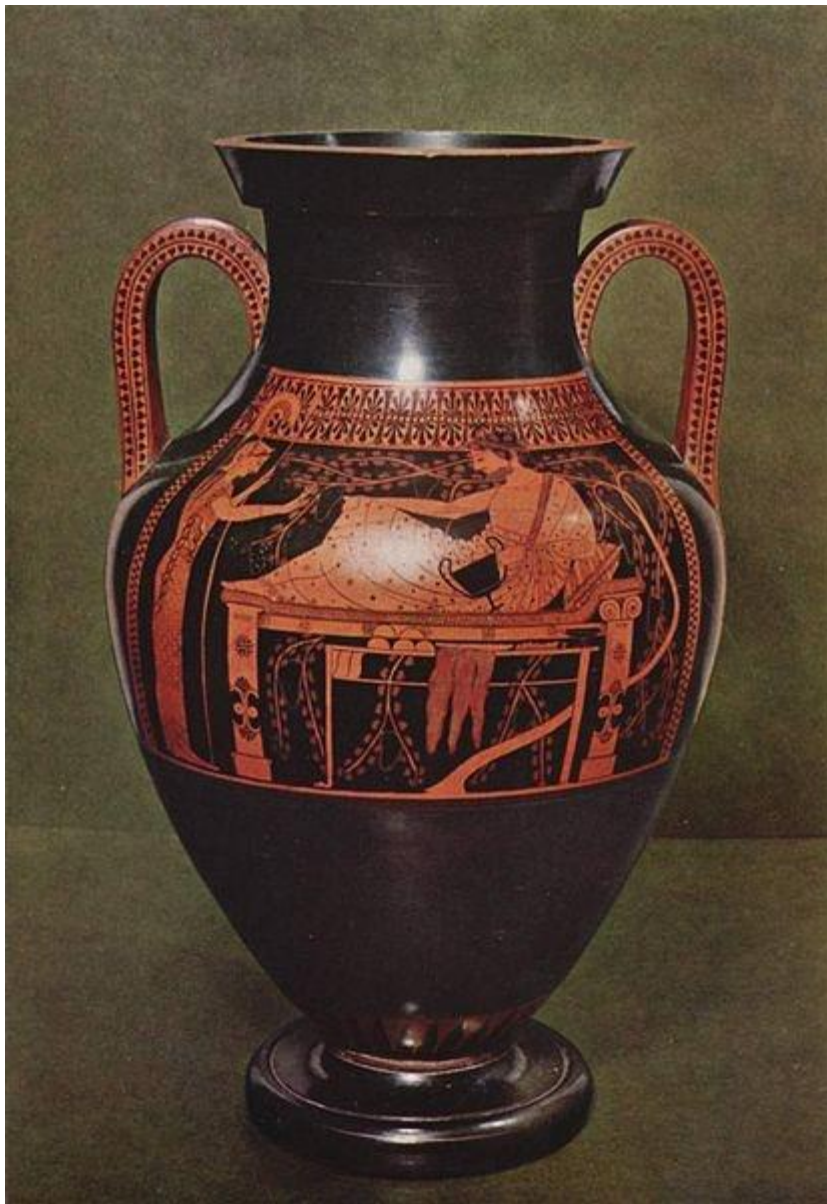
*Эксекий. Поединок
Ахилла и
Пентесилии
(царицы
амазонок).
Афинская амфора,
Около 530 до н.э.
Британский музей*



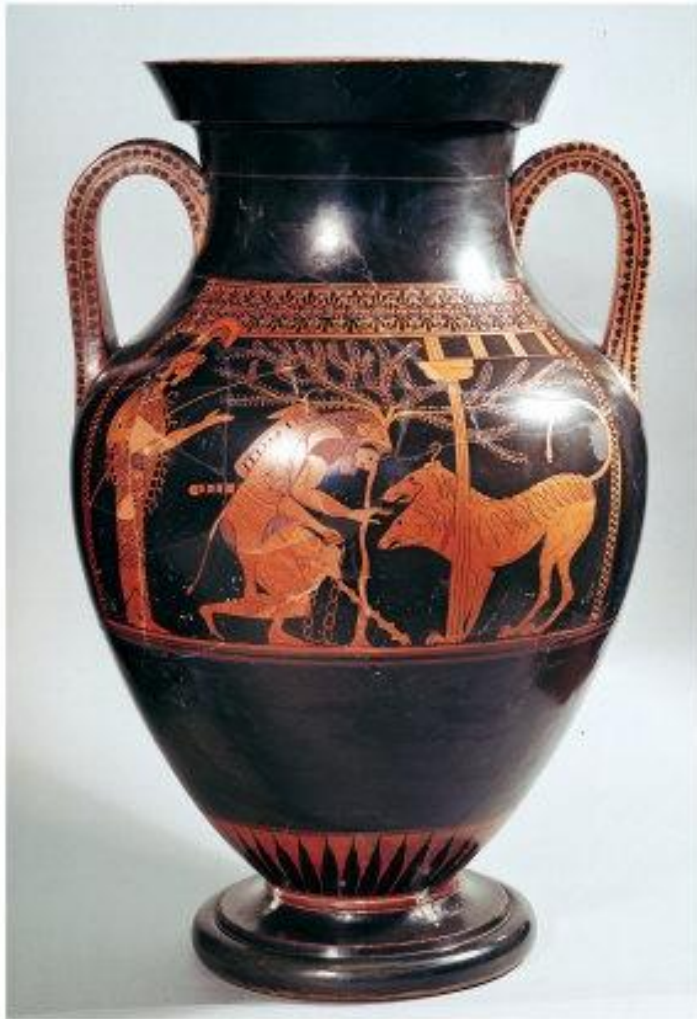
**Эксекий. «Аякс
с телом
Ахилла».
Роспись
амфоры. 3-я
четв. 6 в. до н.
э. Музей
античного
малого
искусства.
Мюнхен.**

Пиксида Евфроний ГЭ





*Амфора-билингва
работы
вазописца
Андокида,
краснофигурная
сторона:
Пирующий
Геракл.
Государственное
античное
собрание.
Мюнхен*

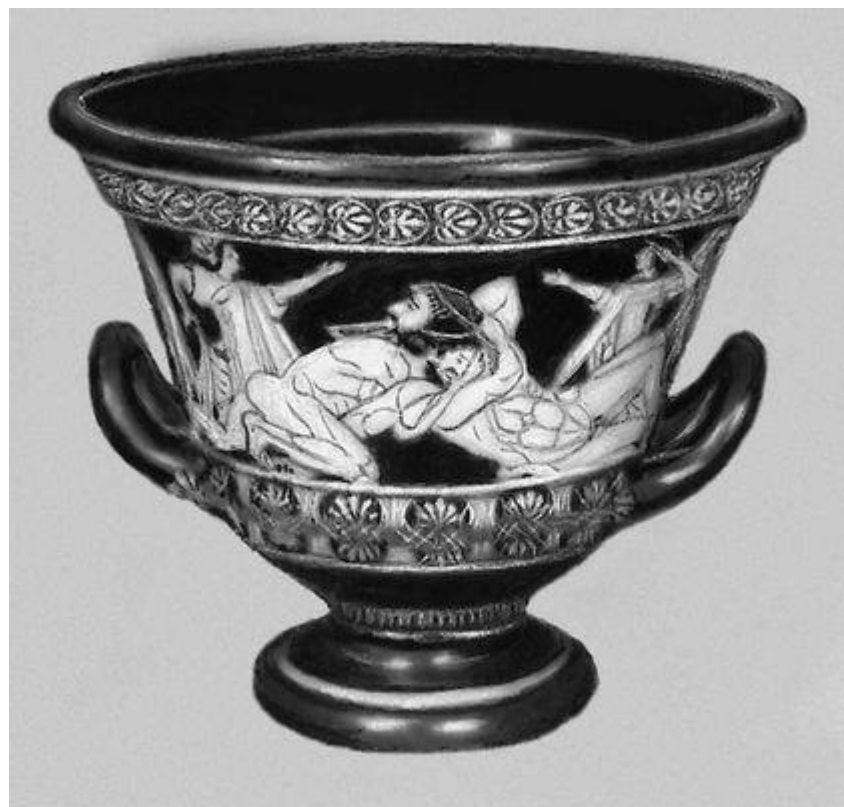


**Андокид.
Аттическая
краснофигурная
амфора с
изображением
Геракла. Афины 6
в. до н.э.**

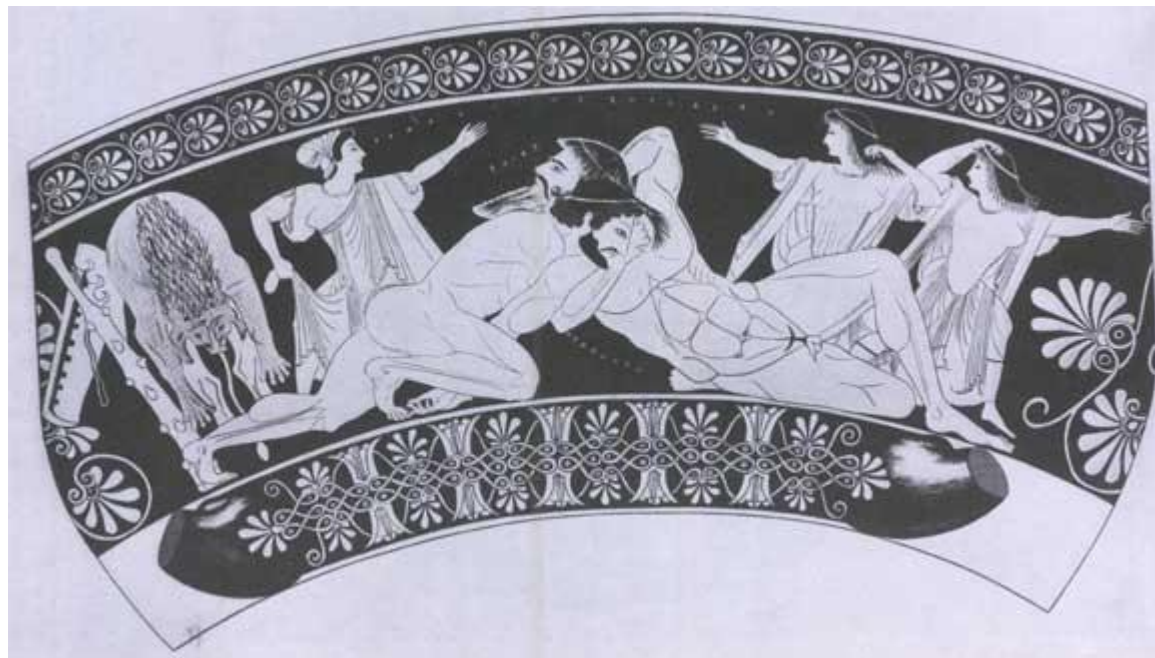


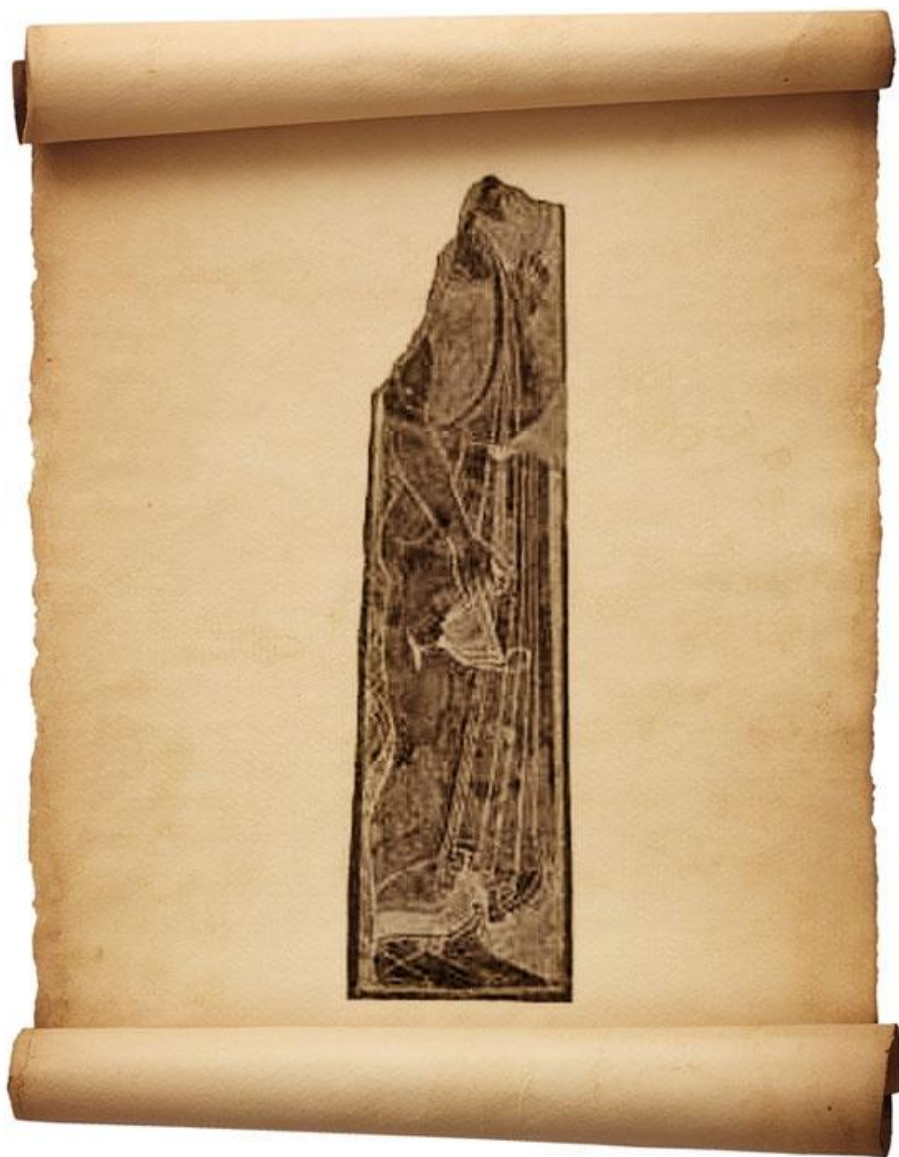
**Евфроний (?).
Прилет
первой
ласточки.
Роспись
пелики. Около
500 до н. э.
ГЭ
(так
называемая
пелика
с ласточкой)**

***Евфроний. Борьба Геракла с Антеем.
Роспись кратера. Кон. 6 в. до н.э. Лувр.
Париж.***



**Эвфроний. Краснофигурный кратер
«Геракл и Антей». Рубеж 6—5 вв. до н.
э. Париж, Лувр.**





Мраморная
стела
Лисия
(Лизея)
(Афины,
Национальный
музей)