

Vegetativní orgány rostlin

List - fylom

List - fylom

- Funkce listu
- - fotosyntéza
- - transpirace vody (gutace)
- - výměna plynů
- -----
- - vegetativní rozmnožování – listové řízky
- - zásobní

List - fylom



Listové řízky

Vegetativní orgány rostlin

List - fylom



Gutace – viz prezentace
„Vodní režim“

Zásobní funkce listů

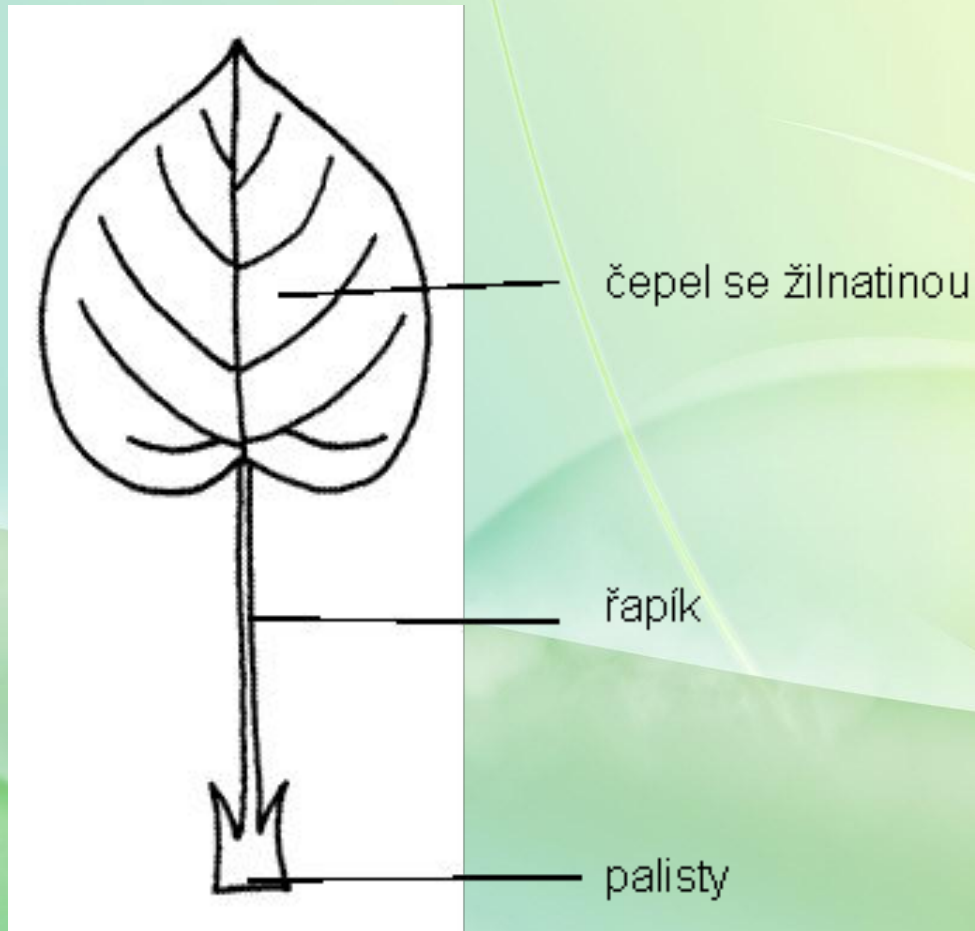
List - fylom

- - dělohy – zárodečné listy
- - listeny
- - **asimilační listy**



Vegetativní orgány rostlin

List - fylom



Vegetativní orgány rostlin

Listová žilnatina

Žilnatina

Vidličnatá

Rovnoběžná

Souběžná

Zpeřená:

Dlanitá



Vegetativní orgány rostlin

Listová žilnatina

Žilnatina:

Zpeřená:

z hlavní žilky odbočují oboustranně žilky postranní, které se dále větví, např. buk, lípa



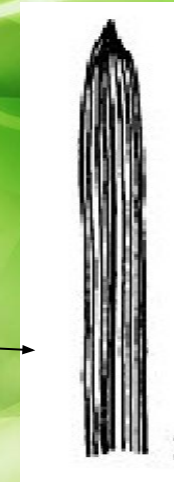
Dlanitá

z vrcholu řapíku vybíhá paprskovitě několik hlavních žilek, které se dále větví, např. kontryhel, javor



Rovnoběžná

je tvořena stejně silnými žilkami probíhajícími rovnoběžně po celé délce čepele (např. trávy)



Souběžná

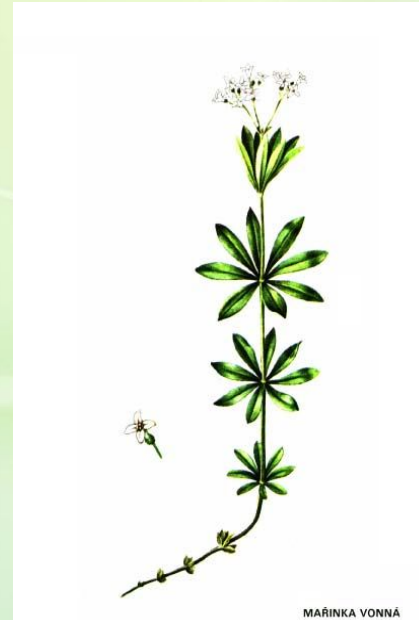
cévní svazky probíhají souběžně obloukem od báze k vrcholu čepele



Postavení listů



Hluchavka velká
hluchavka bílá



MAŘINKA VONNÁ



střídavé

vstřícné

v přeslenu
listová

přizemní růžice

Vegetativní orgány rostlin

Stavba listů – podle utváření listové čepele

- Listy jednoduché – celistvá čepel nebo členěná v laloky



- Listy složené – čepel složená z lístků

- Zpeřené



žené

Složené listy

- Zpeřené
- sudozpeřené lichozpeřené dvakrát zpeřené



Vegetativní orgány rostlin

Složené listy

- Dlanitě složené listy



Vegetativní orgány rostlin

Tvary čepele - jednoduché



eliptičný



vejčitý



okrouhlý



jehlicovitý



kopinatý



obvejčitý



čárkovitý



kosníkovitý



trojúhlý



ledvinitý



hrálovitý



srdčitý



střelovitý

Vegetativní orgány rostlin

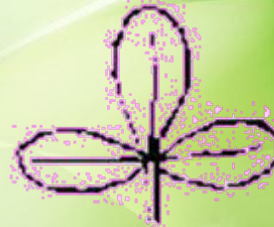
Listy složené



lichozpeřený



sudozpeřený



trojčetný



čtyřčetný

Listy a okraje čepelí



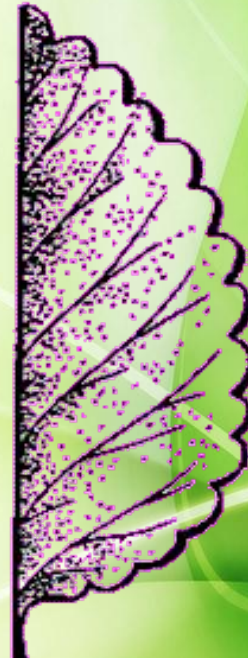
celokrajný



pilovitý



zubatý

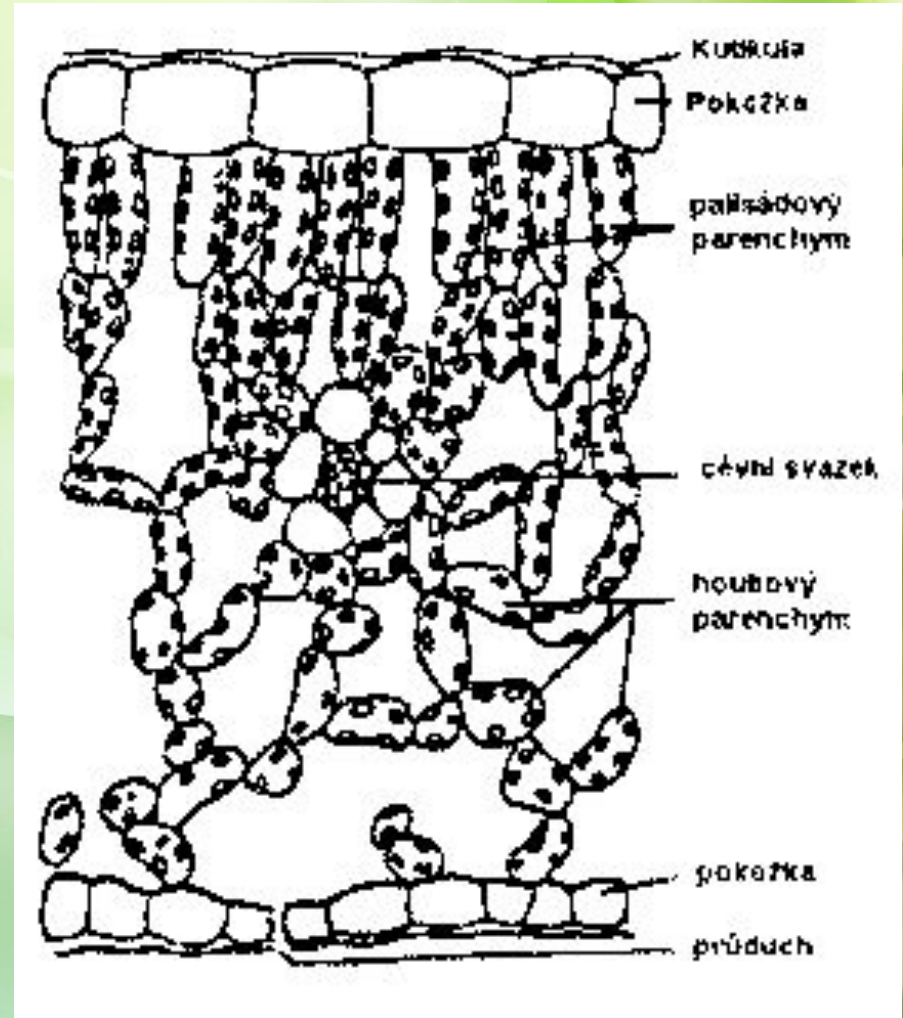
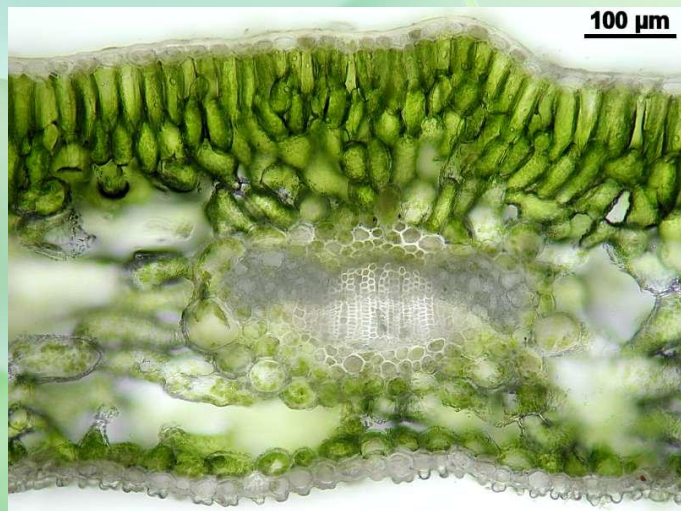
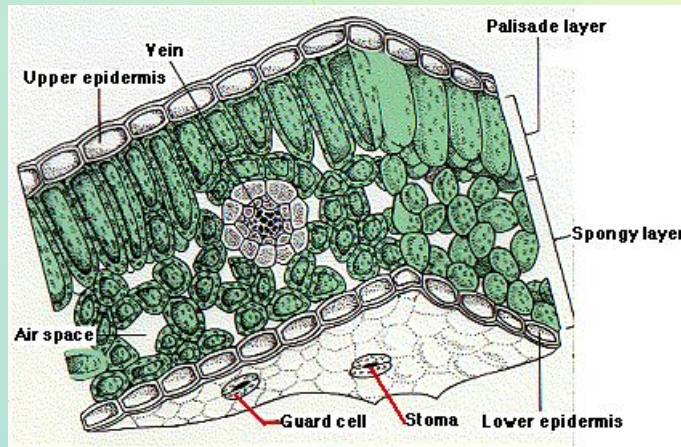


vroubkovaný

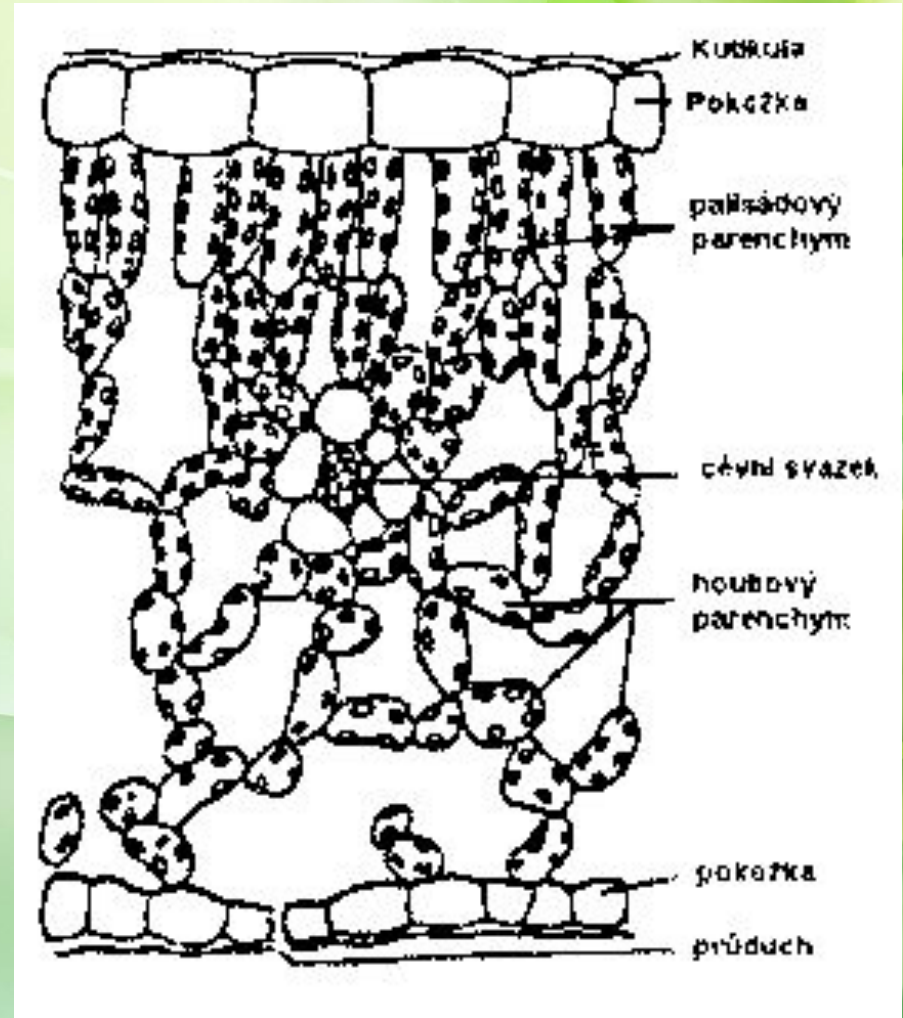
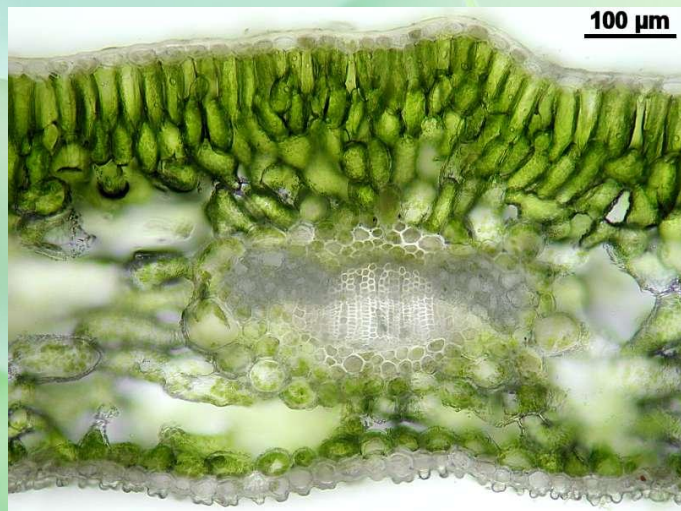
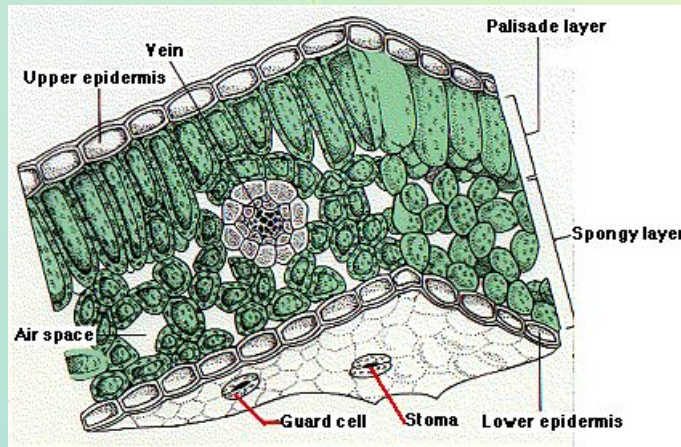


laločnatý

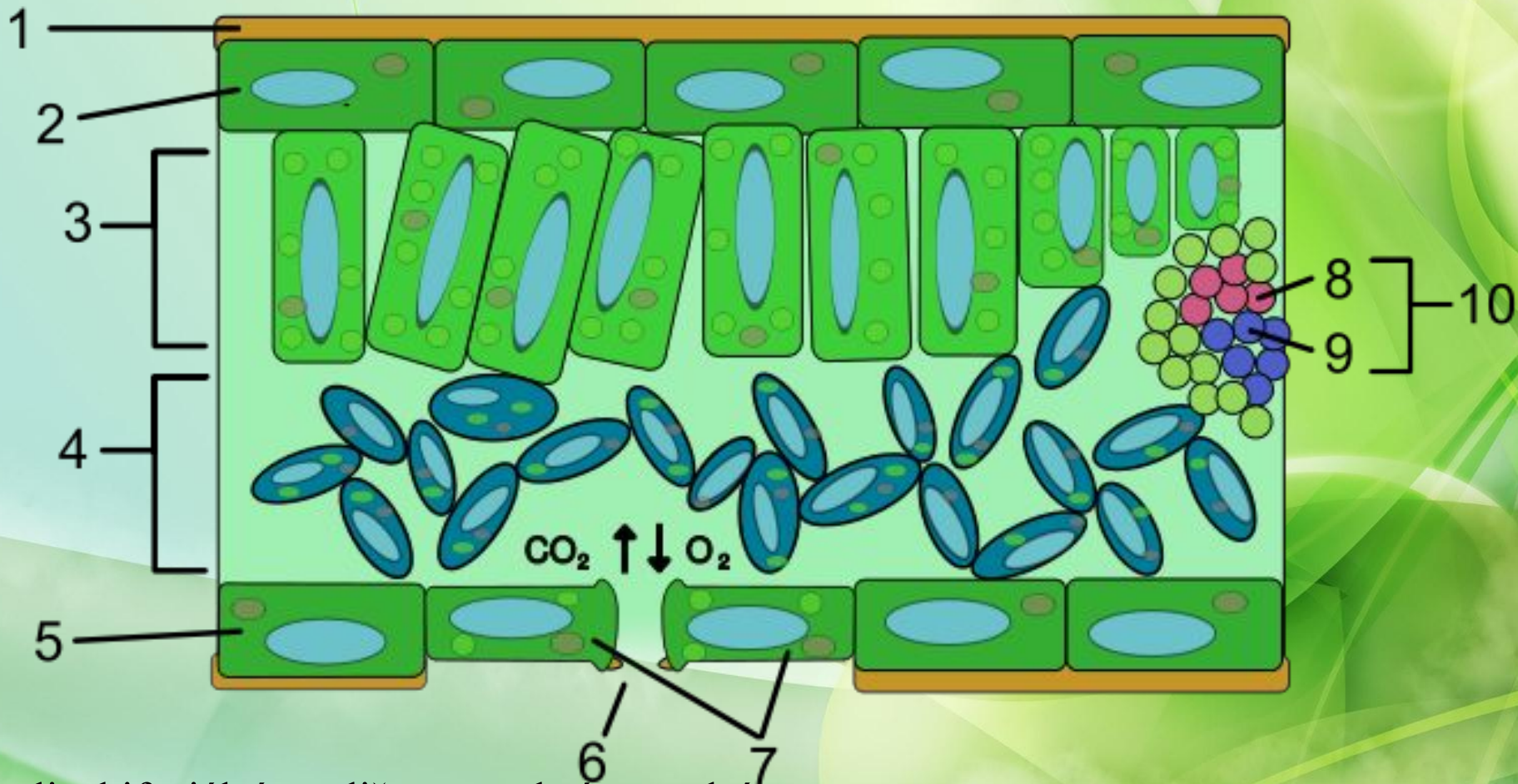
Vnitřní stavba listu



Vnitřní stavba listu



List – fylom – vnitřní stavba

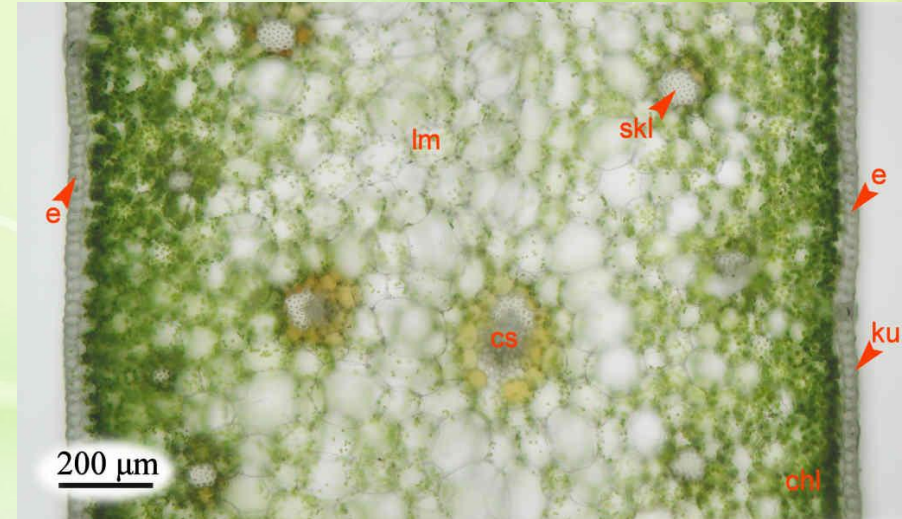


list bifaciální: rozlišena svrchní a spodní strana

list – monofaciální: obě strany stejné

Vegetativní orgány rostlin

Vnitřní stavba listu



šáchor



tenura

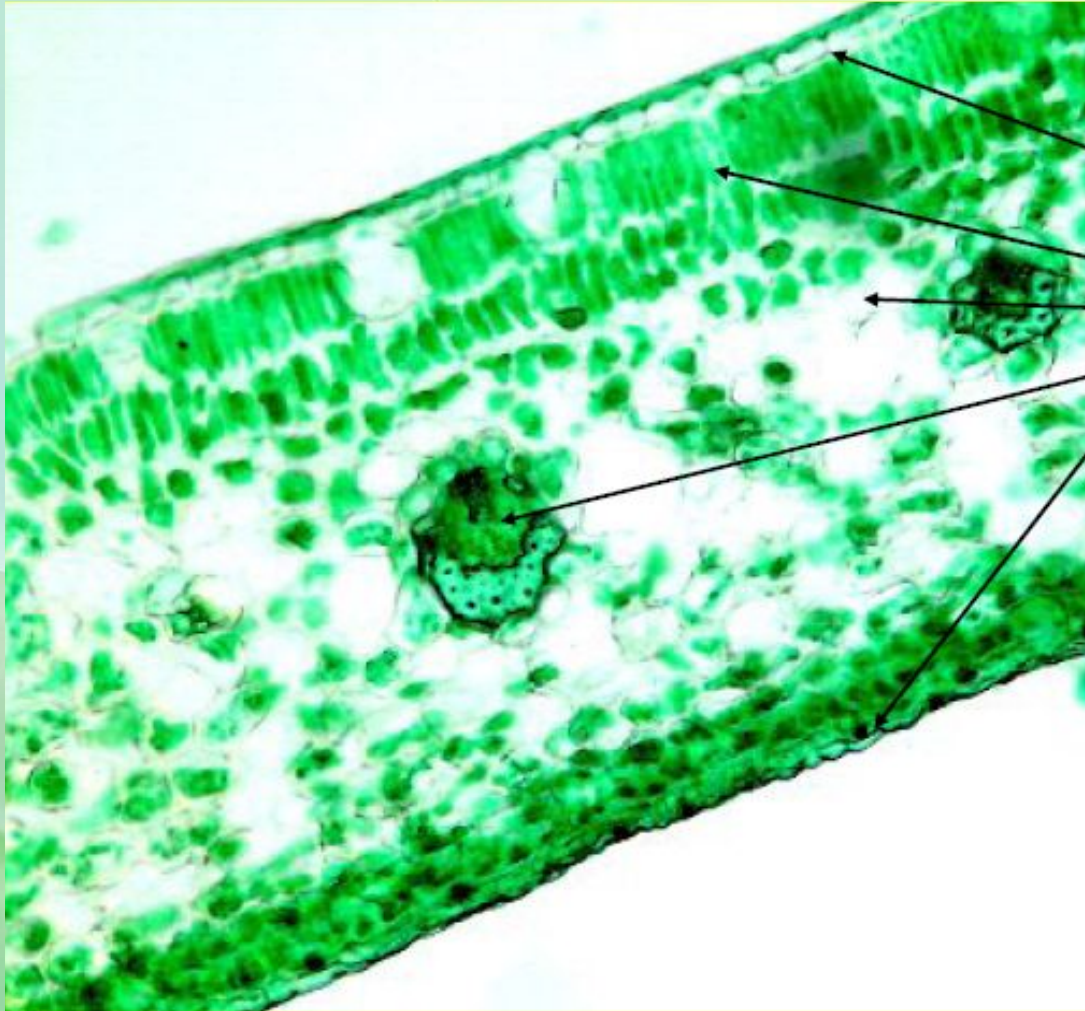


List - jehlice



Vegetativní orgány rostlin

Anatomie listu



Příčný řez listem citroníku
(*Citrus lemon*).

svrchní epidermis

mezofyl:

palisádový parenchym

houbový parenchym

cévní svazek

spodní epidermis

Metamorfózy listu

- Cibule – zásobní orgán – hlavně u jednoděložných rostlin
- Listové trny – ochranná funkce (kaktusy, bodlák..)
- Listové úponky – přichycování k opoře (hrachor)
- Listy masožravých rostlin – lákání a chytání hmyzu

Metamorfózy listu



Vegetativní orgány rostlin

Listy masožravých rostlin



Vegetativní orgány rostlin

Hospodářský význam listů

- Zelenina
- Koření
- Léčivé rostliny
- Krmivo pro hospodářská zvířata

Hospodářský význam listů



Vegetativní orgány rostlin

Hospodářský význam listů



Vegetativní orgány rostlin

Hospodářský význam listů



Vegetativní orgány rostlin

Zdroje:

použité zdroje viz. prezentace: „Zdroje a literatura“