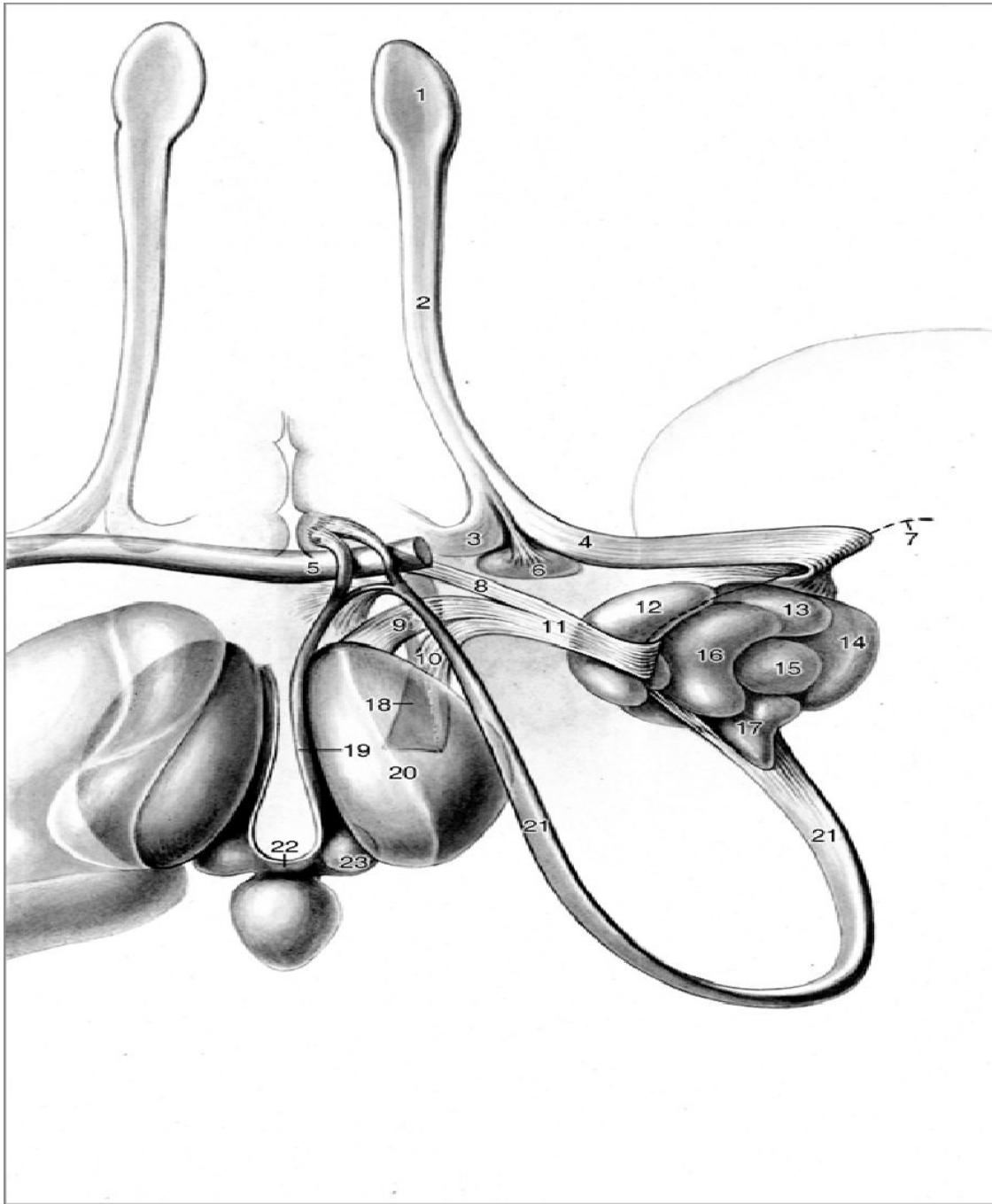


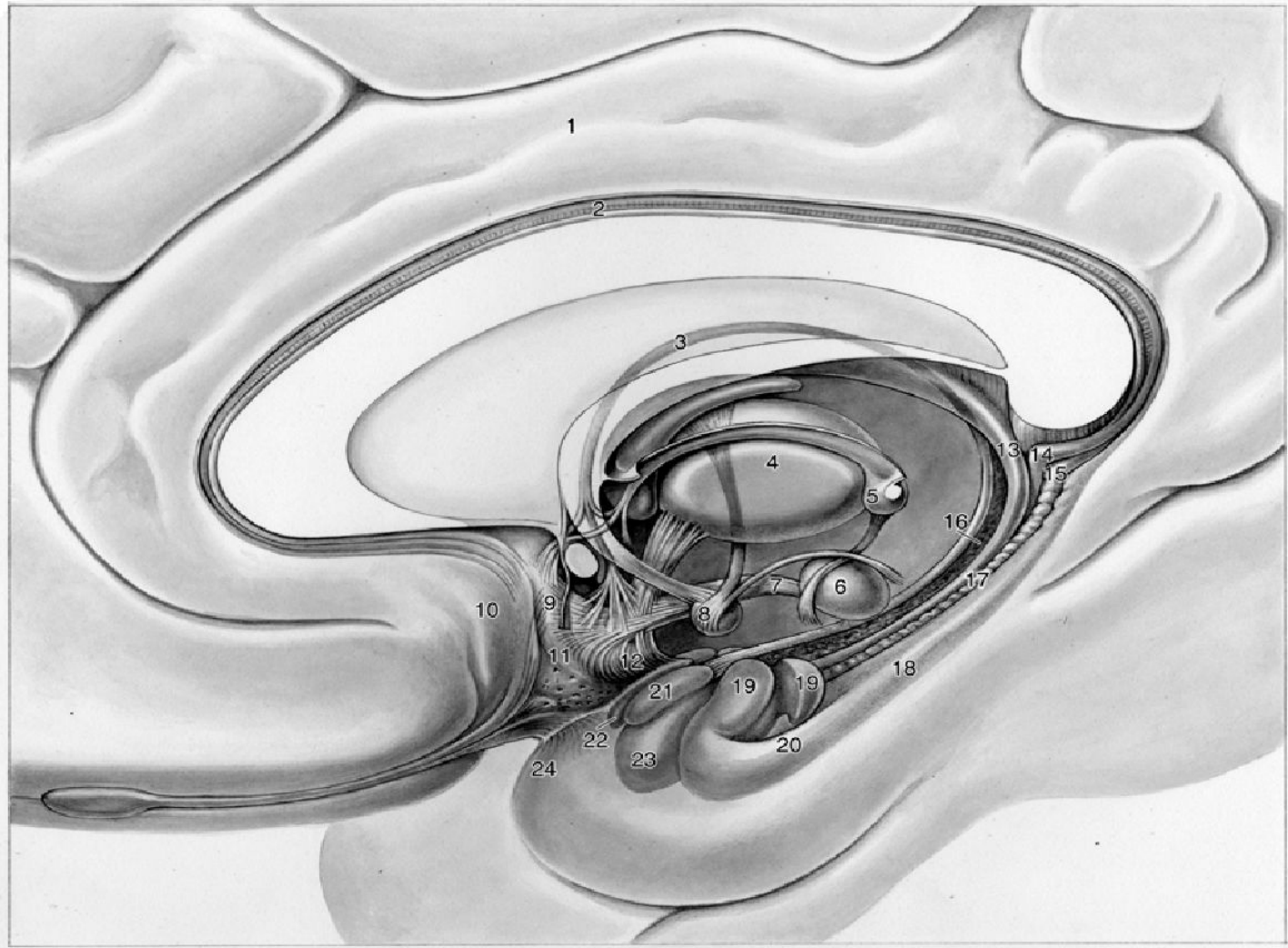
# Общая физиология

Лекция 20.03.13

Темы: 1. Неокортекс

2. Гормональная система





# Функции лимбика

- Вегето-соматические компоненты ОРИП, эмоций и сна;
- Центр обонятельной сенсорной системы;
- Формирование КП и ДП;
- Формирование эмоциональной составляющей речи.
- Круг Пейпеца: ГПК-свод-ГПТ-лимб.Тал-Поясная извилина – ГПК.
- Круг Наута: миндалина- конечная полоска- ГПТ-перегородка- миндалина

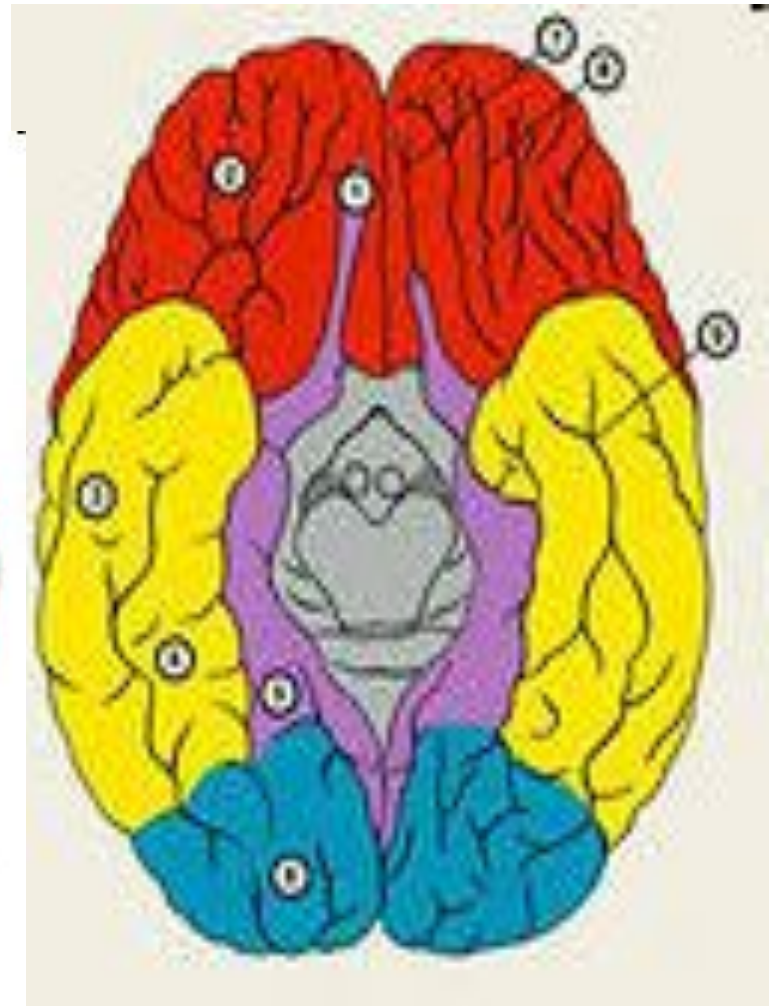
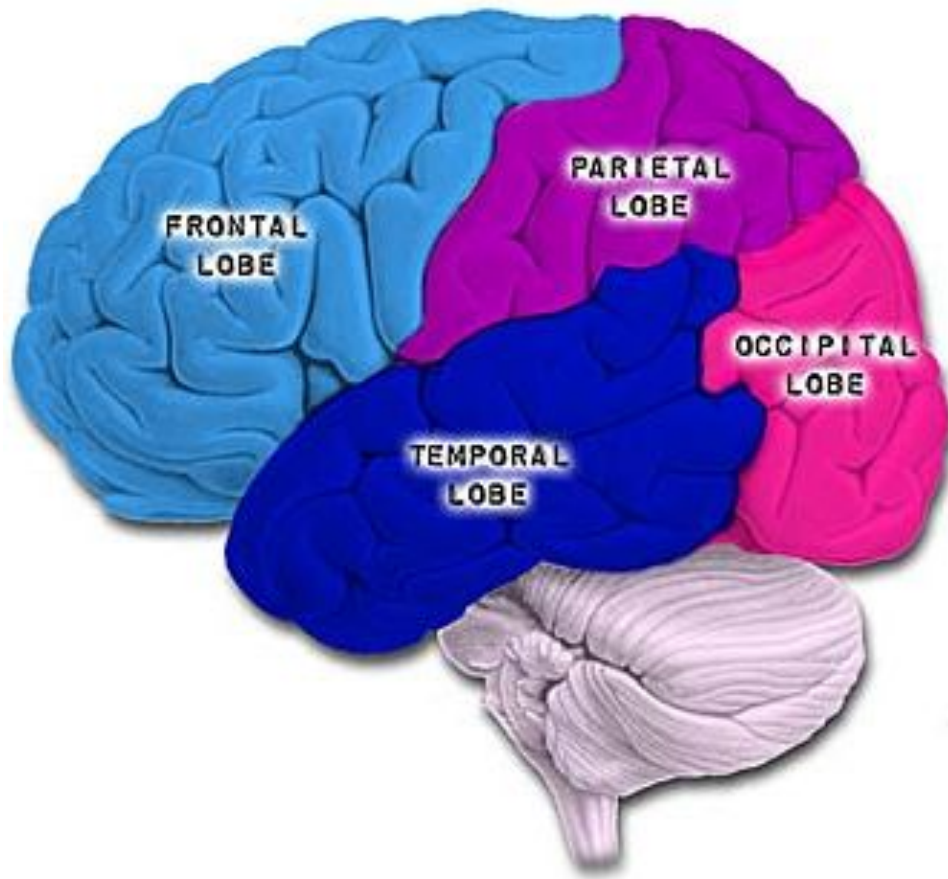
Схема лимбической системы мозга



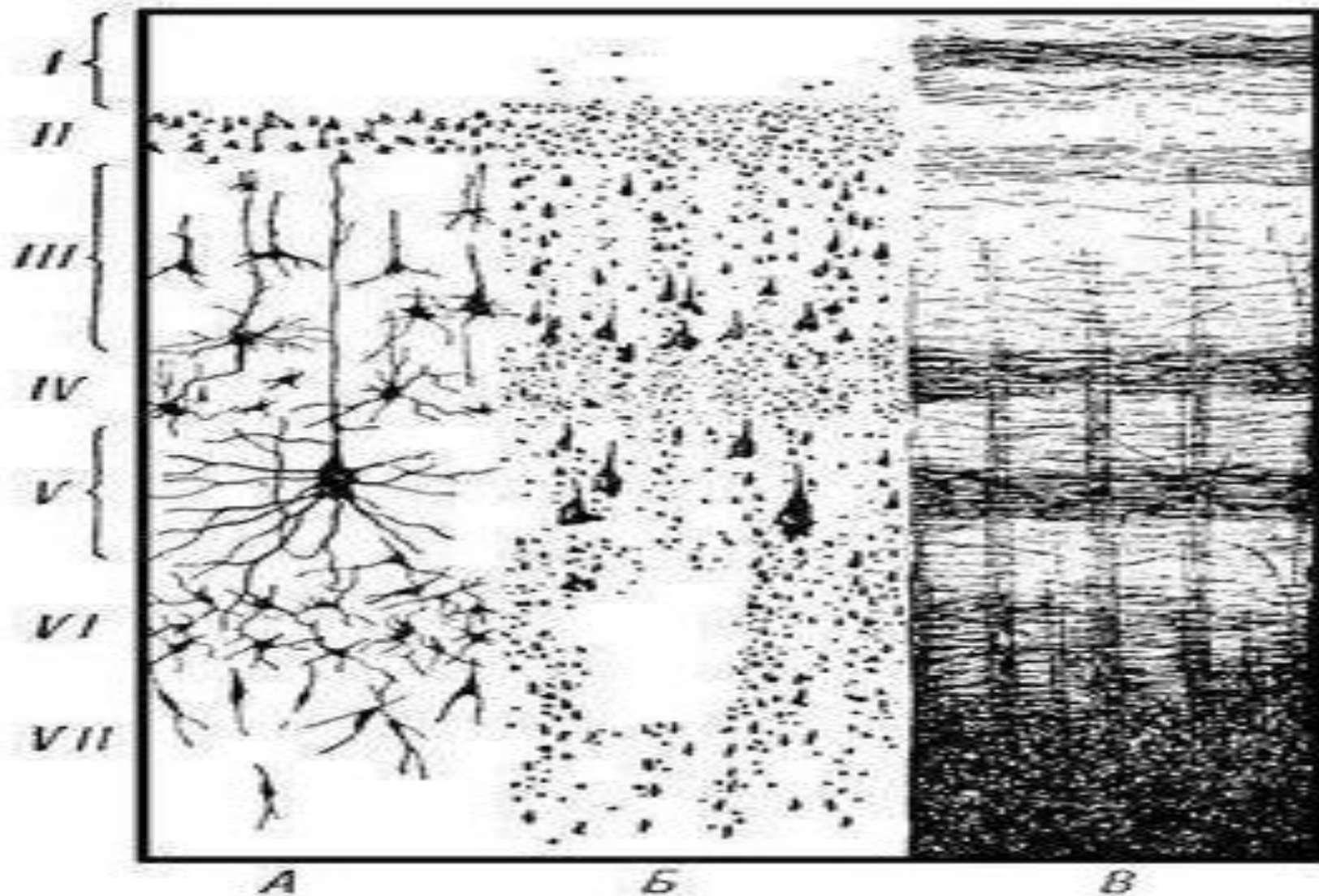
# Лимбическая кора

- 1. Структура: Парагиппокамповая--  
периринальная и энторинальная (4  
слоя)
- поясная извилина (5 слоев),
- 2. Функции

# Доли больших полушарий

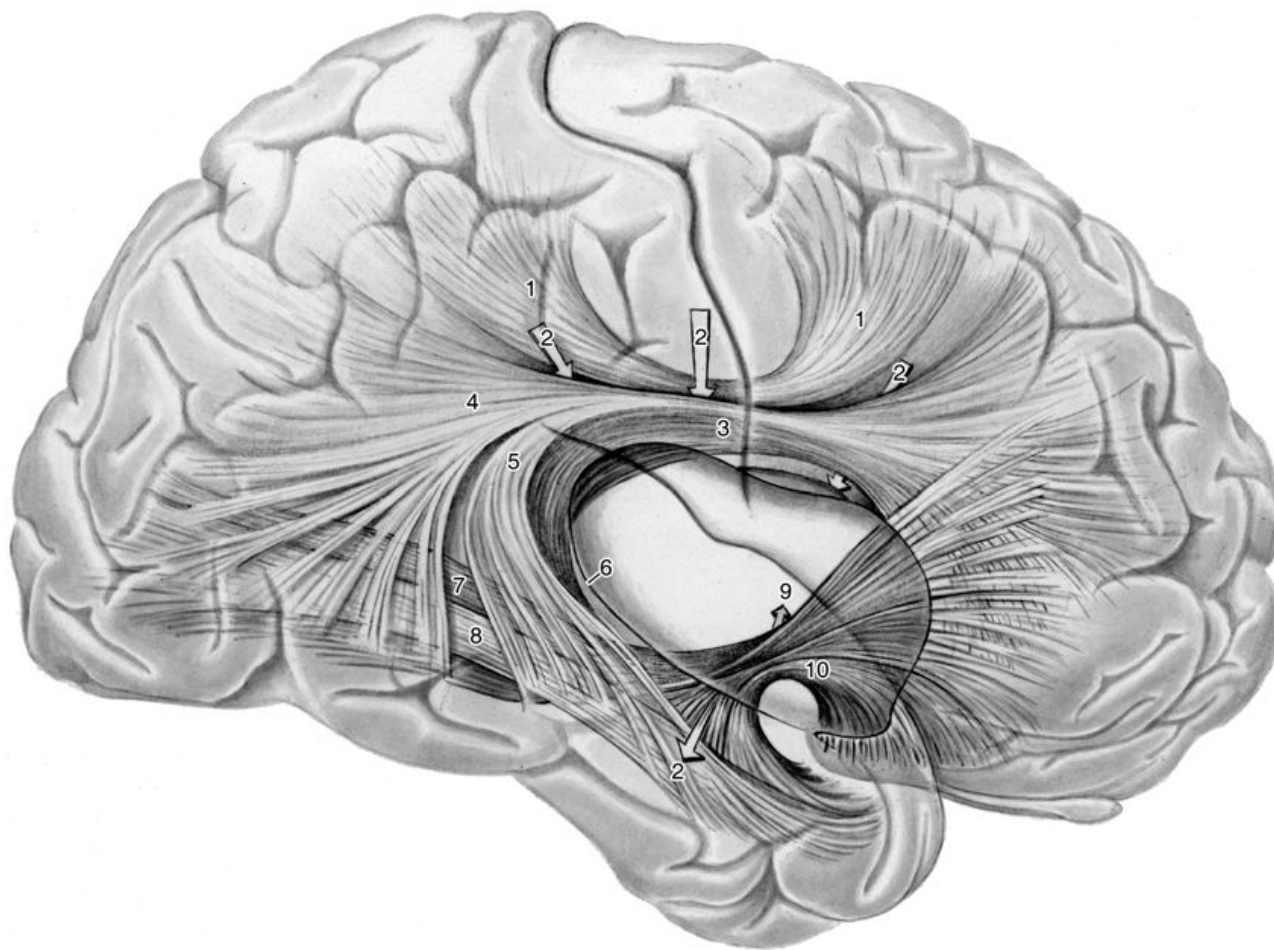


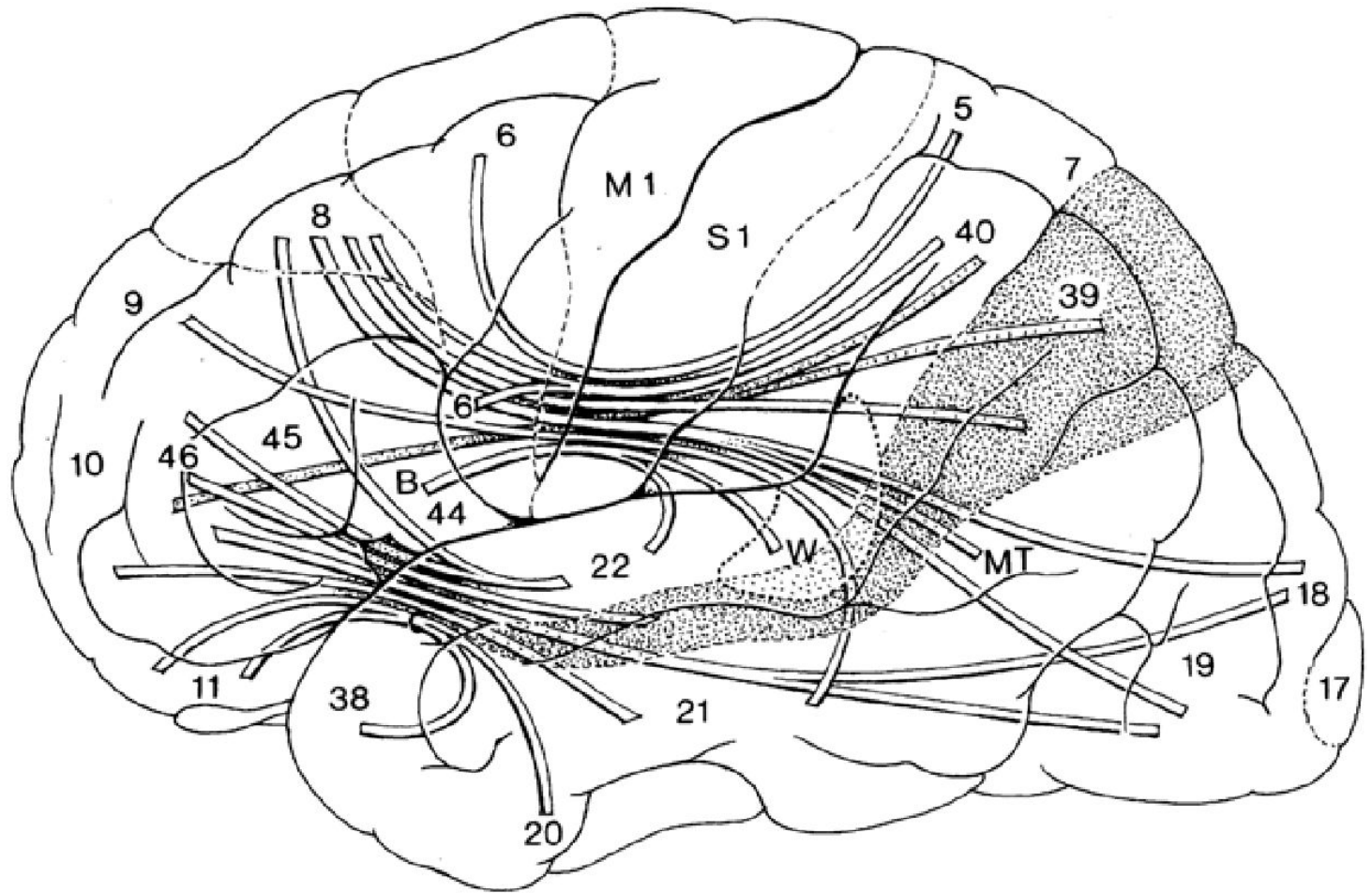
# Структура коры неокортекса

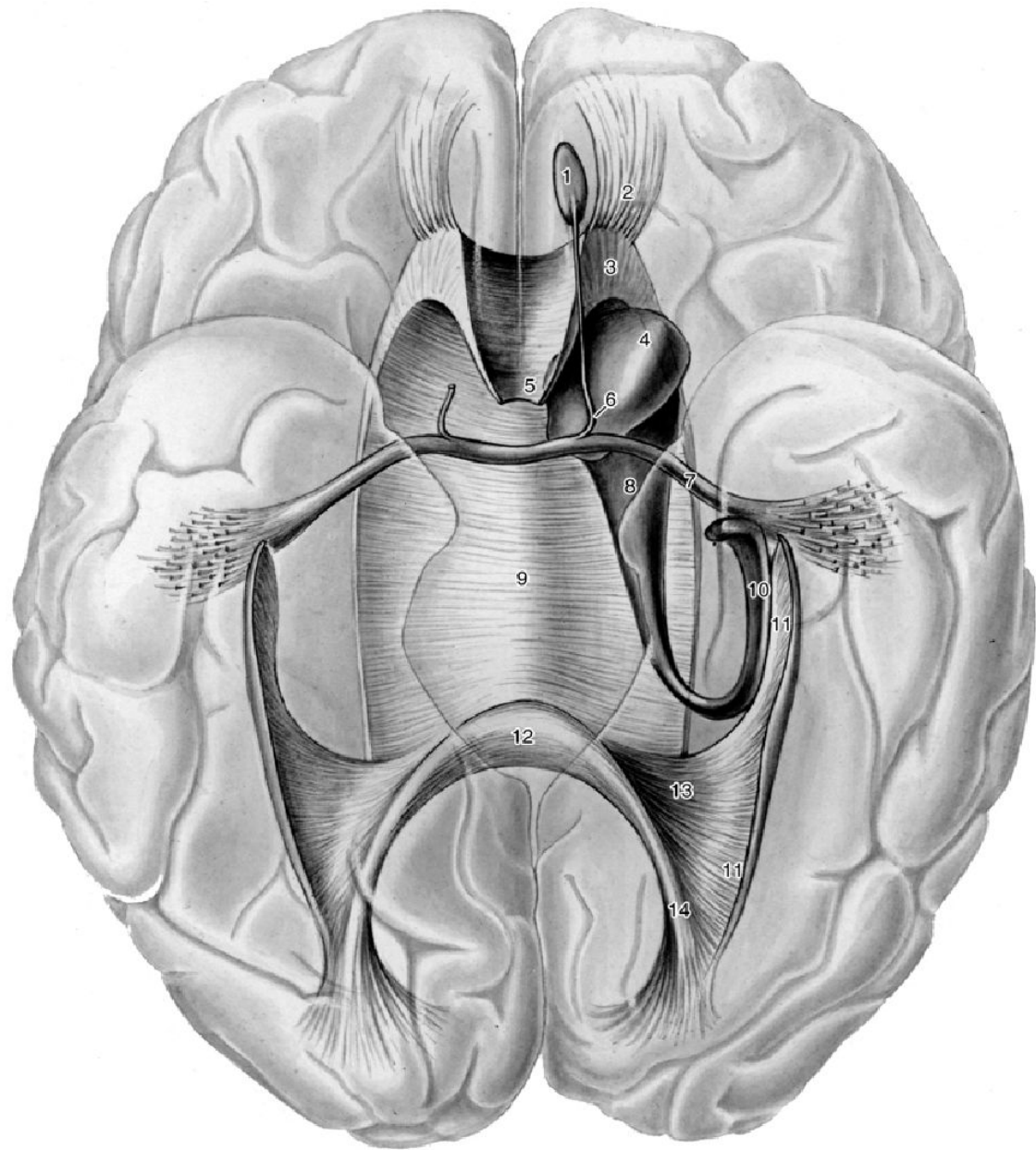




# МПА и проводящие пути конечного мозга



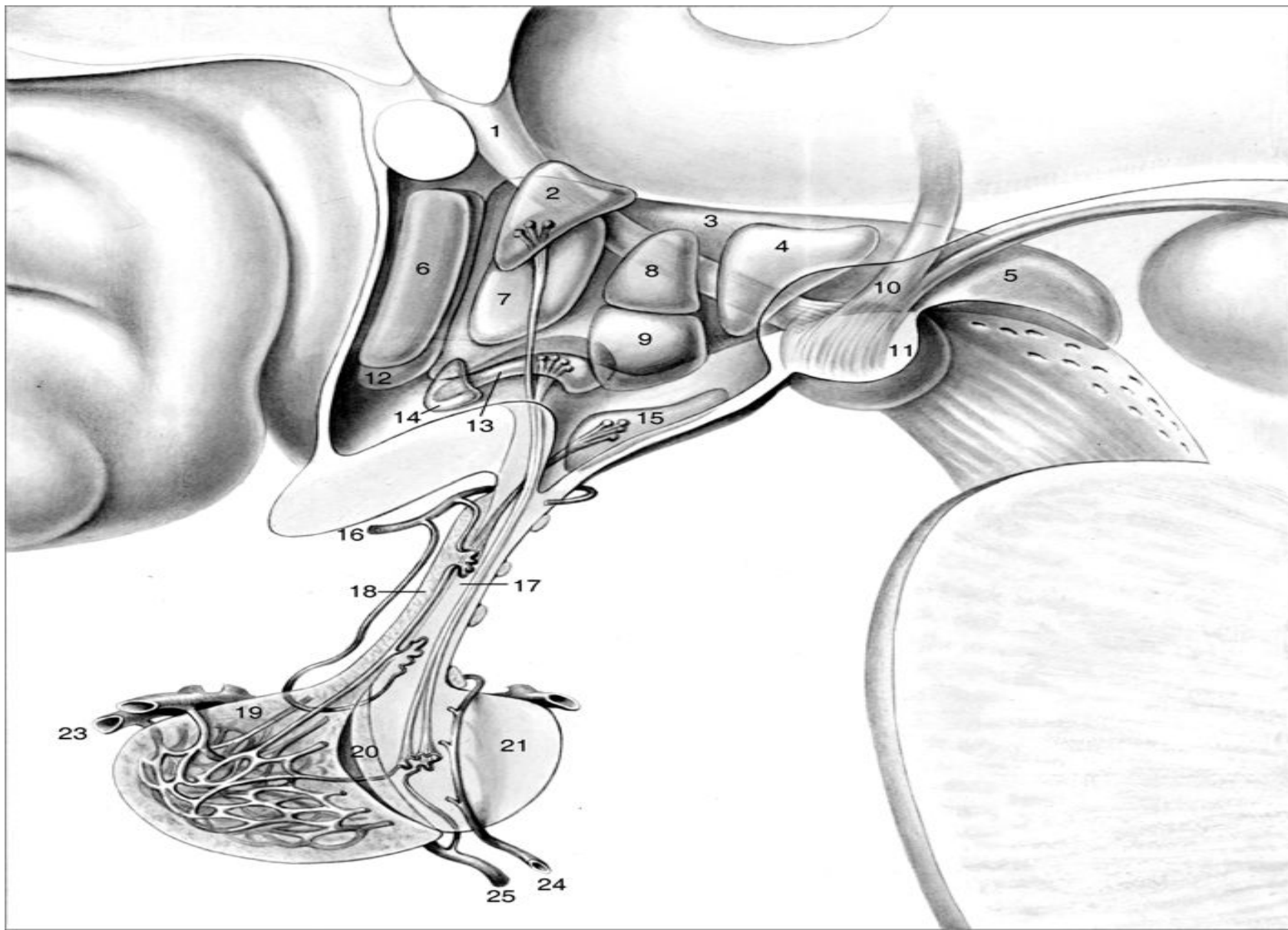




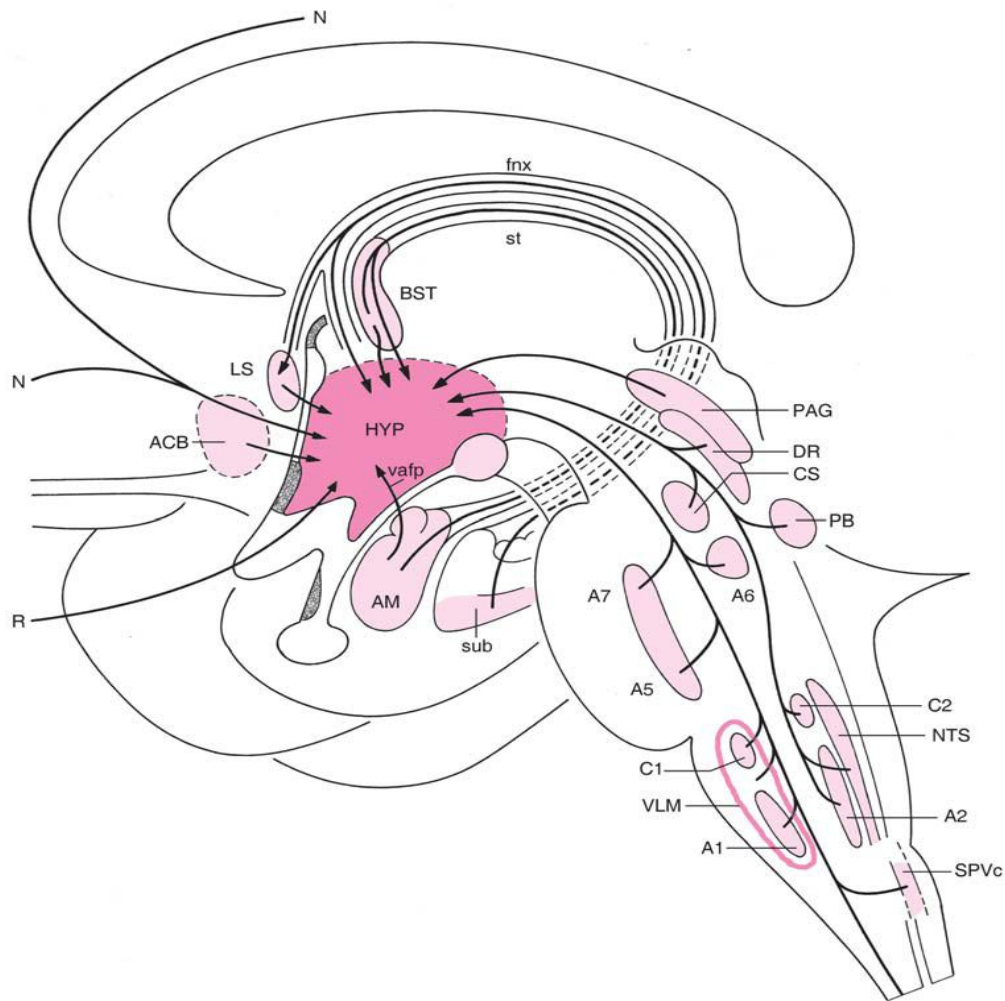
# Гормональная система

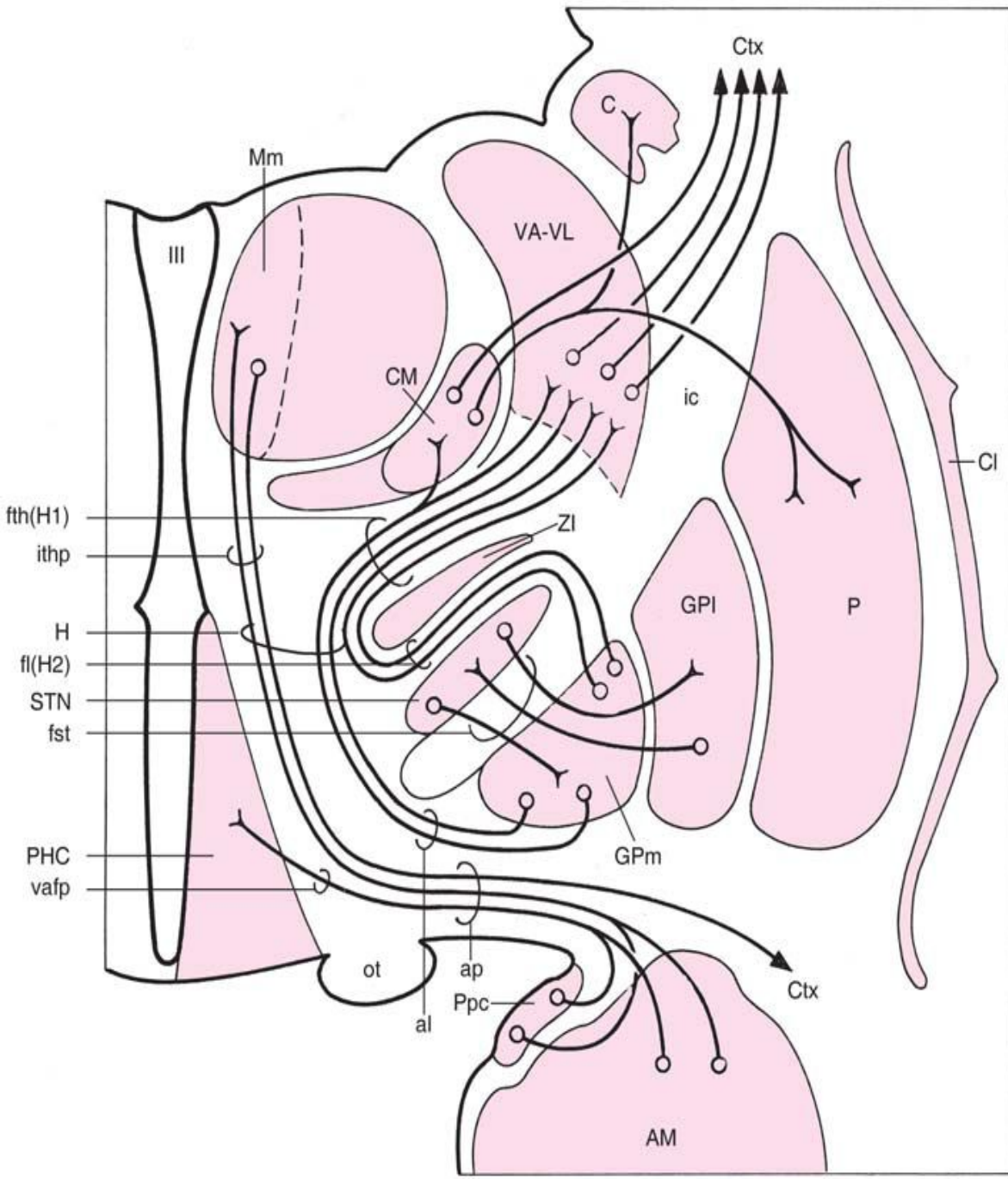
- 1. Типы гормонов
- 2. Типы рецепторов
- 3. Локусы секреции гормонов
- 4. Иерархическая структура гормональной системы

# Гипоталамус



# Афферентные входы ГПТ





Таламус и базальные ганглии:  
 dors Striatum (Putamen+ N. caudatus)—с/м;  
 ventr Str (прилежащее ядро и об. Бугорок)—  
 ЭМОЦИИ, ВИСЦ.К

# Гормоны нейрогипофиза

- 1. Вазопрессин (ADH, VP)
- 2. Охитосин (OT)