



Crisis del Salitre y la cuestión social

Objetivo: Conocer el impacto de los conflictos sociales producto de la crisis del salitre.

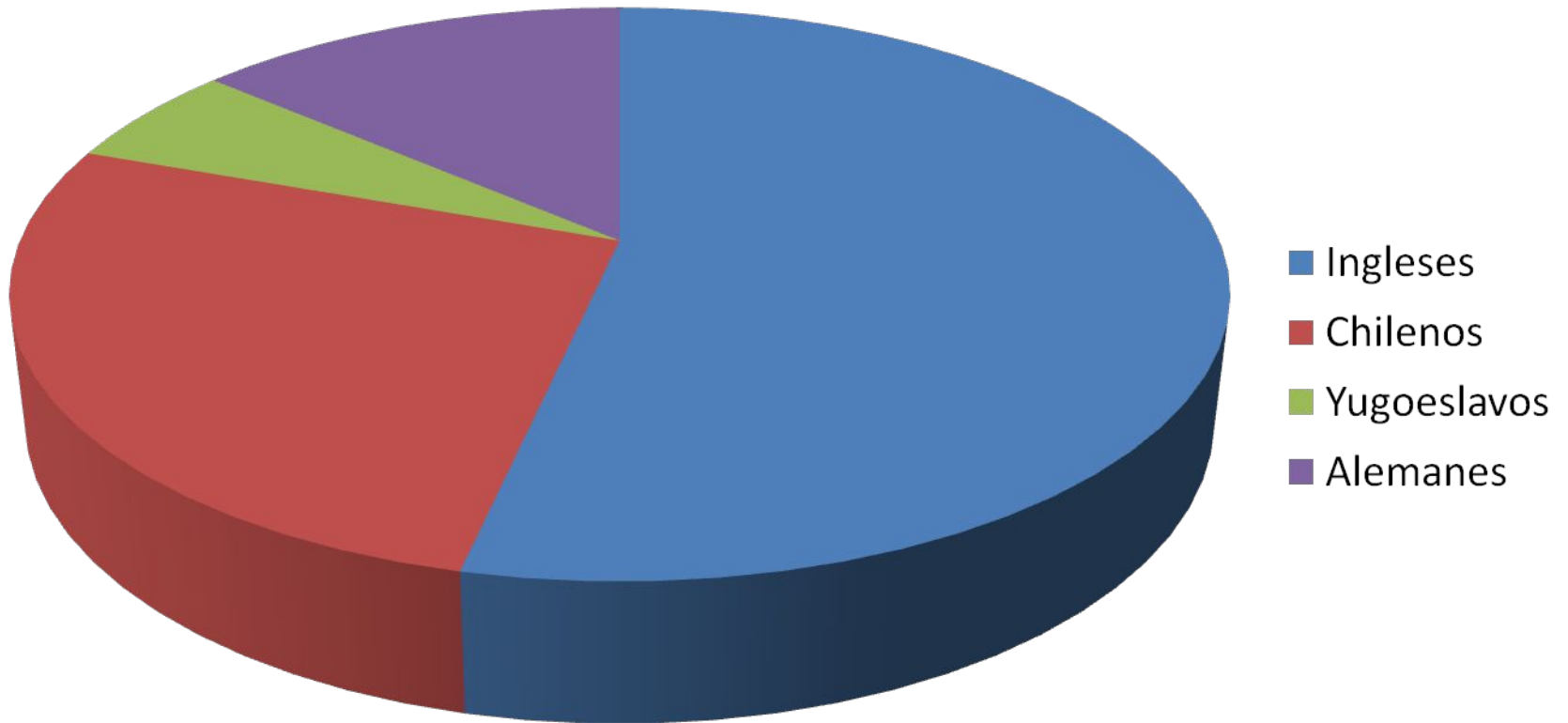
La situación económica

- A finales del siglo XIX, Chile posee ricos yacimientos de salitre, en manos de inversionistas, tanto chilenos como ingleses.
- Producto de la exportación de este mineral, el país obtiene grandes cantidades de ingresos, gracias a los impuestos aduaneros.



La situación económica

Inversión extranjera en las salitreras



Las oficinas salitreras



- La expansión del salitre, entre 1890 y 1910, provocó una enorme migración de trabajadores a las zonas de explotación minera.
- ▶ Estas oficinas surgieron en plena pampa desértica, y fueron vistas como una forma de mejorar las condiciones de vida de familias completas.

- En pequeños territorios, diversos estratos sociales conviven de forma segregada.

- Mientras las casas de los administrativos imitan el estilo de las zonas urbanas, familias obreras deben convivir en estrechas casuchas, con pisos de tierra y sin luz ni agua potable.



- Los obreros recibían su pago en fichas, no en moneda nacional.
- Estas fichas sólo eran válidas en la misma oficina, y sólo podían ser utilizadas en la pulpería de la oficina.
- La pulpería era el lugar donde se vendían desde los alimentos y ropa, hasta los medicamentos. A menudo, los precios eran muy superiores a los de las ciudades y pueblos.



- Las oficinas contaban con adelantos para sus trabajadores: mercados, piscinas, clubes sociales, cantinas, escuelas y hospitales.

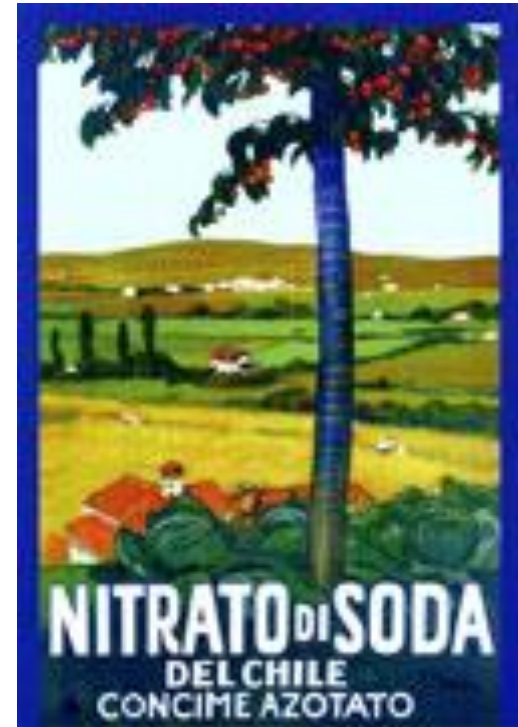


La crisis del Salitre



- Una vez concluida la 1ª Guerra Mundial (1918), se inicia el declive de la actividad salitrera.
- ¿La razón?: en Alemania se crea el salitre sintético.
- Mucho más barato en su producción, comienza a desplazar al salitre chileno en la agricultura.

- A pesar de la campaña chilena, de promoción del salitre natural, la demanda de este mineral disminuyó.
- La crisis de 1930 llevó a la quiebra de muchas oficinas, y al cierre de una forma de vida vigente desde 1880.



La cuestión social

- Es un proceso iniciado a fines del siglo XIX, y que se refiere al aumento de las demandas sociales por parte de los trabajadores y los más pobres del país.
- Surge ante las críticas condiciones de vida de los obreros y desposeídos, en comparación al enriquecimiento y lujos de las clases más ricas.



La cuestión social

“Subsisten como un exponente repulsivo, como un testimonio de que aún hay en partes poblados, asilos, castigos, para las víctimas sacrificadas en toda forma. El conventillo se alza orgullosos sobre su pedestal de mugre. Las enfermedades diezman a la población, a los niños, quienes juegan entre la peste y el excremento”

*Silva, O (2005). Guerra del Pacífico a la Gran Depresión 1879-1931
Editorial Copesa. Santiago, Chile.*

La cuestión social en las salitreras

- Las condiciones de vida de las salitreras fueron favorables a la aparición de demandas de los trabajadores.
- Se vivía mal, con bajos sueldos, sin salud, con múltiples accidentes laborales, sin educación para los hijos de los obreros.

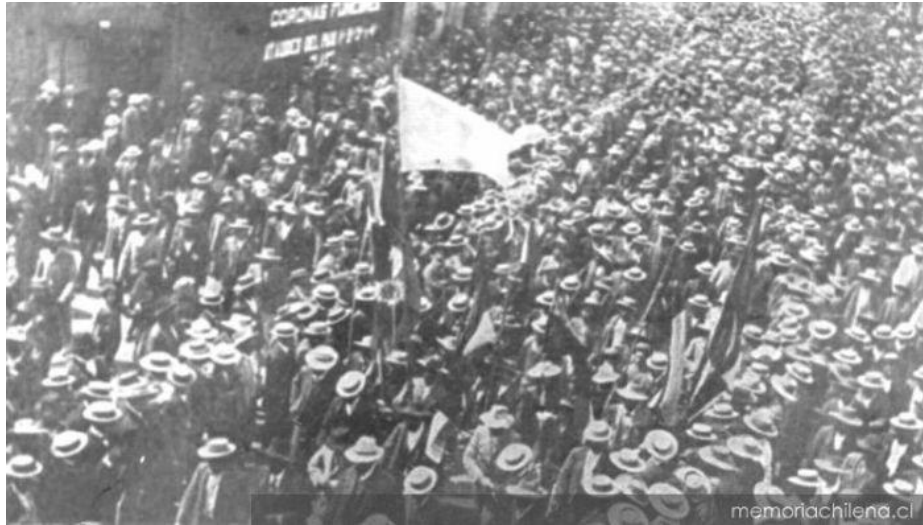


Hito: la matanza de la Escuela Santa María

- 1907: Se inicia la huelga de Iquique, que pide la mejora de los sueldos, la libertad de comercio entre las salitreras y el fin del pago con fichas, además de una disminución de los abusos de las pulperías.



Hito: la matanza de la Escuela Santa María



- Cerca de 10.000 personas, entre hombres, mujeres y niños, llegan desde las salitreras, a buscar respuestas a sus demandas.
- Son enviados a la Escuela de Santa María, en Iquique, para evitar conflictos en la ciudad.

Hito: la matanza de la Escuela Santa María

- Con órdenes desde Santiago, el General Roberto Silva Renard abre fuego contra los huelguistas. Son asesinadas entre 500 y 2000 personas.



La cuestión social en las salitreras

- Pese a la matanza en Iquique, las demandas de los trabajadores se seguirán manifestando, con huelas y marchas en distintas oficinas del Norte Grande de Chile, hasta el cierre de las salitreras, hacia 1930.



Trabajemos

- Copia e tu cuaderno y responde las siguientes preguntas:
 1. ¿Con qué hecho político relevante finaliza el siglo XIX? Explícalo brevemente.
 2. ¿Cómo eran las condiciones de vida de los trabajadores de las salitreras?
 3. ¿Cuáles eran las demandas de los trabajadores de la huelga de Iquique?
 4. ¿Qué hechos llevaron al fin de la era de oro del salitre?