

# **6. ПРОГРАММНЫЕ СРЕДСТВА ГИС**

# ОСНОВНЫЕ РАЗДЕЛЫ ТЕМЫ

**6.1. ХАРАКТЕРИСТИКА  
ПРОГРАММНОГО  
ОБЕСПЕЧЕНИЯ ГИС**

**6.2. ГИС-ТЕХНОЛОГИИ И  
ИНТЕРНЕТ**

# **6.1. ХАРАКТЕРИСТИКА ПРОГРАММНОГО ОБЕСПЕЧЕНИЯ ГИС**

**КОМПАНИИ ГИС-ИНДУСТРИИ**

**НАСТОЛЬНЫЕ ГИС**

**ПРОФЕССИОНАЛЬНЫЕ ГИС**

**ВЕКТОРИЗАТОРЫ**

**СПЕЦИАЛИЗИРОВАННОЕ**

**ПРОГРАММНОЕ ОБЕСПЕЧЕНИЕ**

# КОМПАНИИ ГИС-ИНДУСТРИИ

- ESRI
- ERDAS
- DEFINIENS
- MESA SOLUTIONS
- LIZAR Dtech
- SOFTELEC
- ДАТА+
- ДАТА ИСТ
- ИНТРО-ГИС

# НАСТОЛЬНЫЕ ГИС

WINGIS

ATLAS GIS

INTERGRAPH

ARCVIEW GIS

# ПРОФЕССИОНАЛЬНЫЕ ГИС

- ARC/INFO
- MAP/INFO
- ARCGIS

# ВЕКТОРИЗАТОРЫ

- EASY TRACE
- MAPEDIT
- VPMAP
- РОСК BIT
- ИНТЕЛБЕК

# СПЕЦИАЛИЗИРОВАННОЕ ПРОГРАММНОЕ ОБЕСПЕЧЕНИЕ

- **ARCSDE**
- **ARCEDITOR**
- **DEFINIENS**
- **NETWORK ENGINEER**
- **ARCLOGISTICS**



# **КРАТКАЯ ХАРАКТЕРИСТИКА ПРОГРАММНОГО ОБЕСПЕЧЕНИЯ**

# ПАКЕТ ARCGIS

**Возможность масштабируемости ARCGIS:**

- ПЕРСОНАЛЬНАЯ ГИС
- ГИС ОТДЕЛА ИЛИ РАБОЧЕЙ ГРУППЫ
- КОРПОРАТИВНАЯ ГИС

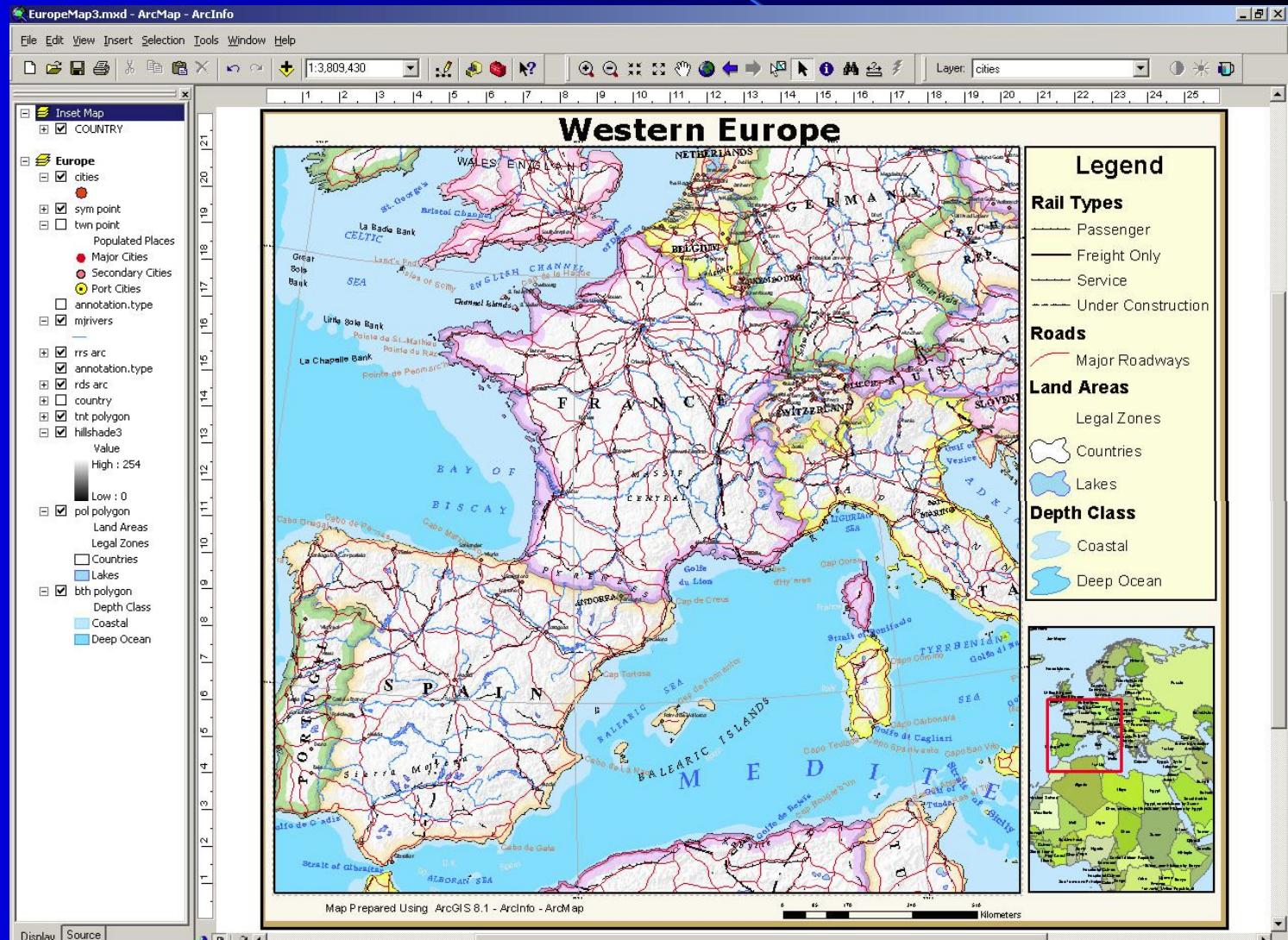
# НАСТОЛЬНЫЕ ПРИЛОЖЕНИЯ ПАКЕТА ARCGIS:

- ARC CATALOG
- ARC MAP
- ARC TOOLBOX

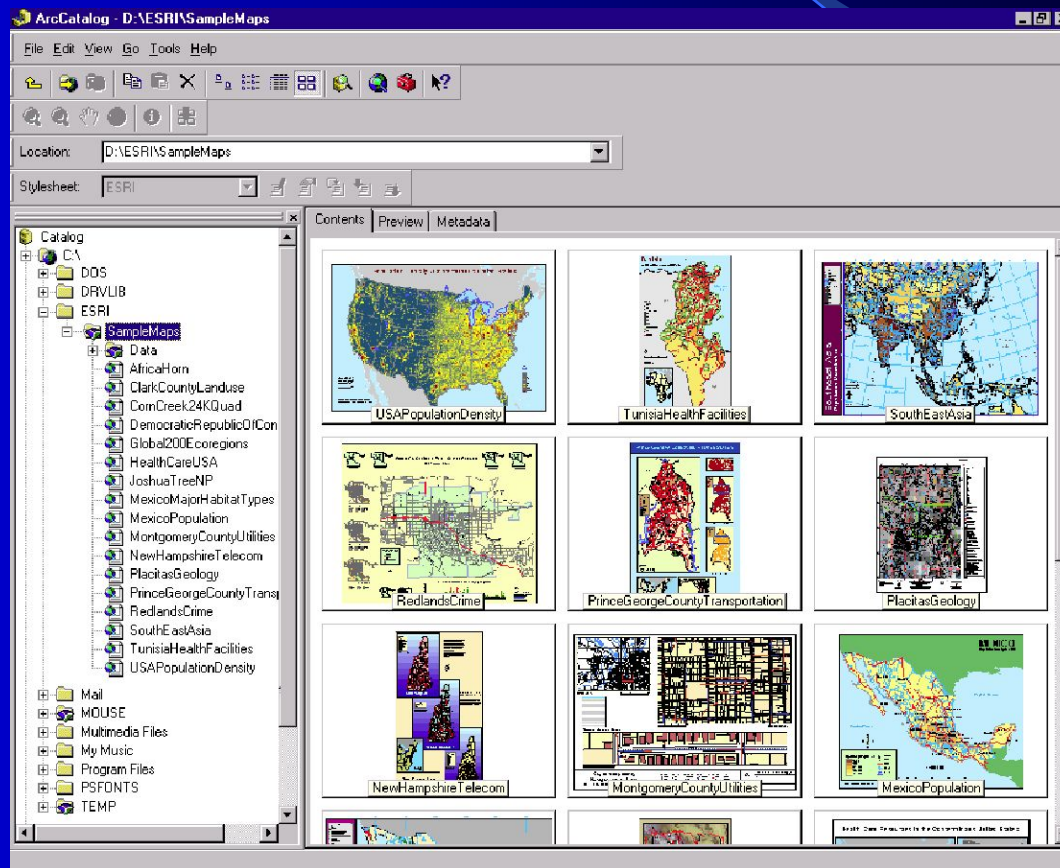
# ARC/INFO

- **Пакет ARC/INFO** для ПК с операционной средой Windows включает следующие модули:
- **COGO, GRID, TIN, NETWORK, ARCSCAN, ARCEXPRESS, ARCPRESS, ARCSTORM, ARCFM,**
- **ARCSDE**

# РАБОЧЕЕ ОКНО ПРОГРАММЫ



# РАБОЧЕЕ ОКНО ПРОГРАММЫ





# ARCVIEW GIS

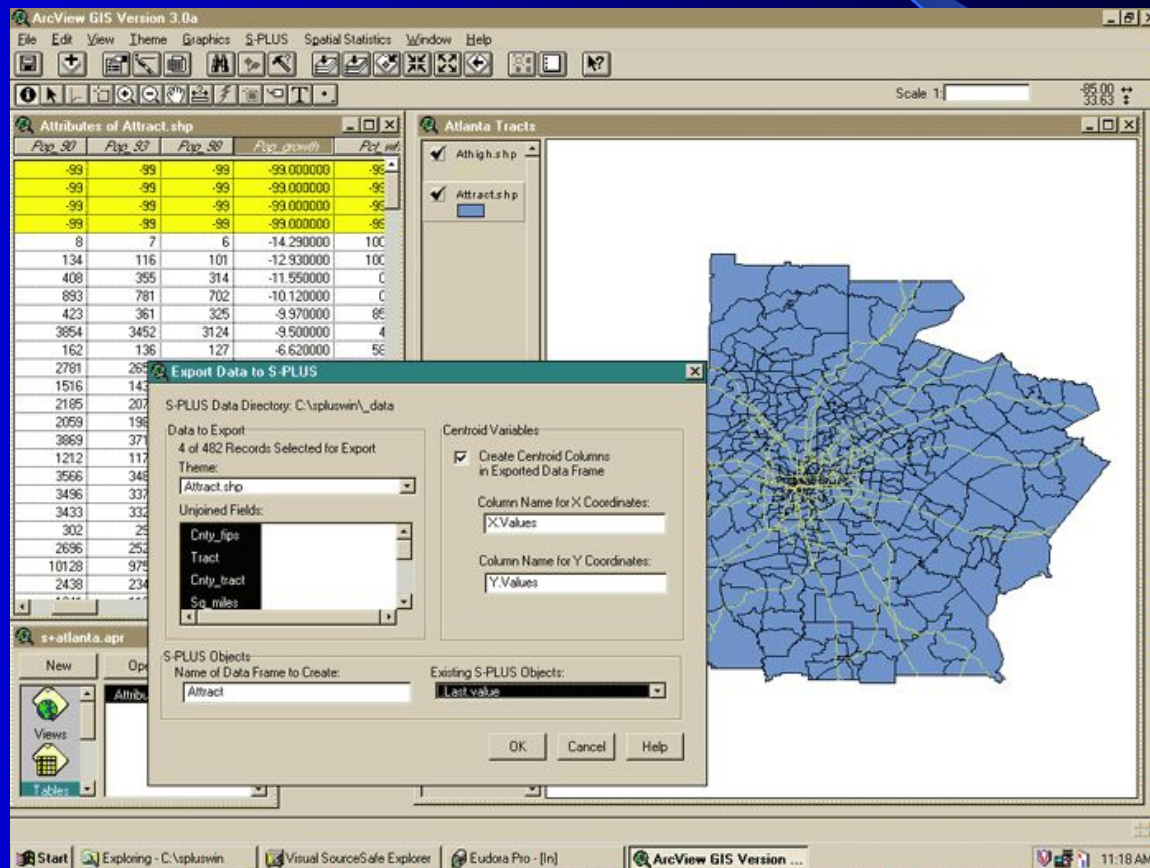
- **ARCVIEW GIS** – система, которая предназначена для отображения, редактирования, пространственного анализа, поиска и управления геопространственными данными.
- Это программное средство, как и **ARCINFO**, разработано фирмой **ESRI**. Ниже показан интерфейс программы **ARCVIEW GIS**

# **ДОПОЛНИТЕЛЬНЫЕ МОДУЛИ ARCVIEW GIS**

- **ARCVIEW 3D ANALYST**
- **ARCVIEW SPATIAL  
ANALYST**
- **ARCVIEW NETWORK  
ANALYST**



# РАБОЧЕЕ ОКНО ПРОГРАММЫ ARCVIEW GIS



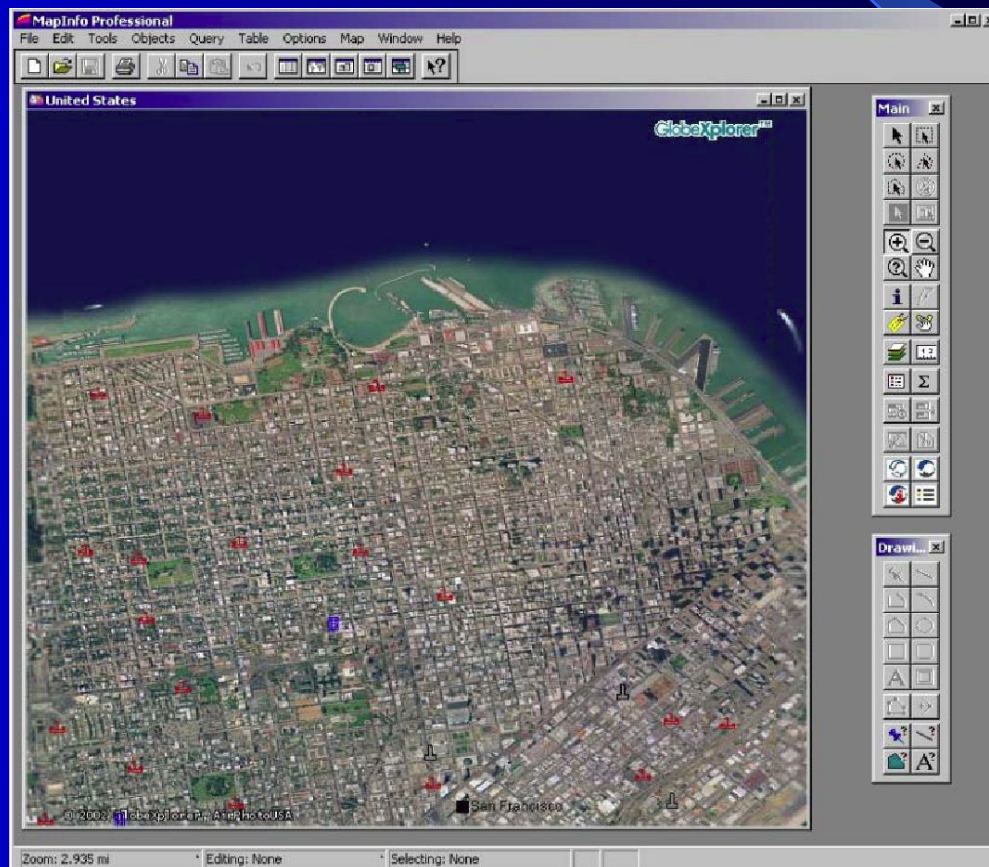
# Программные продукты MapInfo

- На сегодняшний день основными программными продуктами компании **MapInfo** являются:
- **MapInfo Professional** – полнофункциональная геоинформационная система
- **MapBasic** – среда программирования для MapInfo Professional

# Программные продукты MapInfo

- **MapInfo SpatialWare** – технологический модуль управления пространственной информацией в БД **SQL Server / Informix**
- **MapInfo MapX** – библиотека разработчика приложений
- **MapXtreme** – программное обеспечение для разработки картографических приложений для Intranet или Internet

# РАБОЧЕЕ ОКНО ПРОГРАММЫ MAPINFO



# **ХАРАКТЕРИСТИКА СПЕЦИАЛИЗИРОВАННОГО ПРОГРАММНОГО ОБЕСПЕЧЕНИЯ ГИС**

# AutoCAD Map

- **AutoCAD Map** - высокоточное программное обеспечение для специалистов в области картографии и геоинформационных систем в сочетании с неограниченным доступом к данным через сеть Интернет

# **AutoCAD Land Development Desktop**

- **AutoCAD Land Development Desktop** является программным обеспечением на платформе **AutoCAD** для проектирования землеустроительных работ

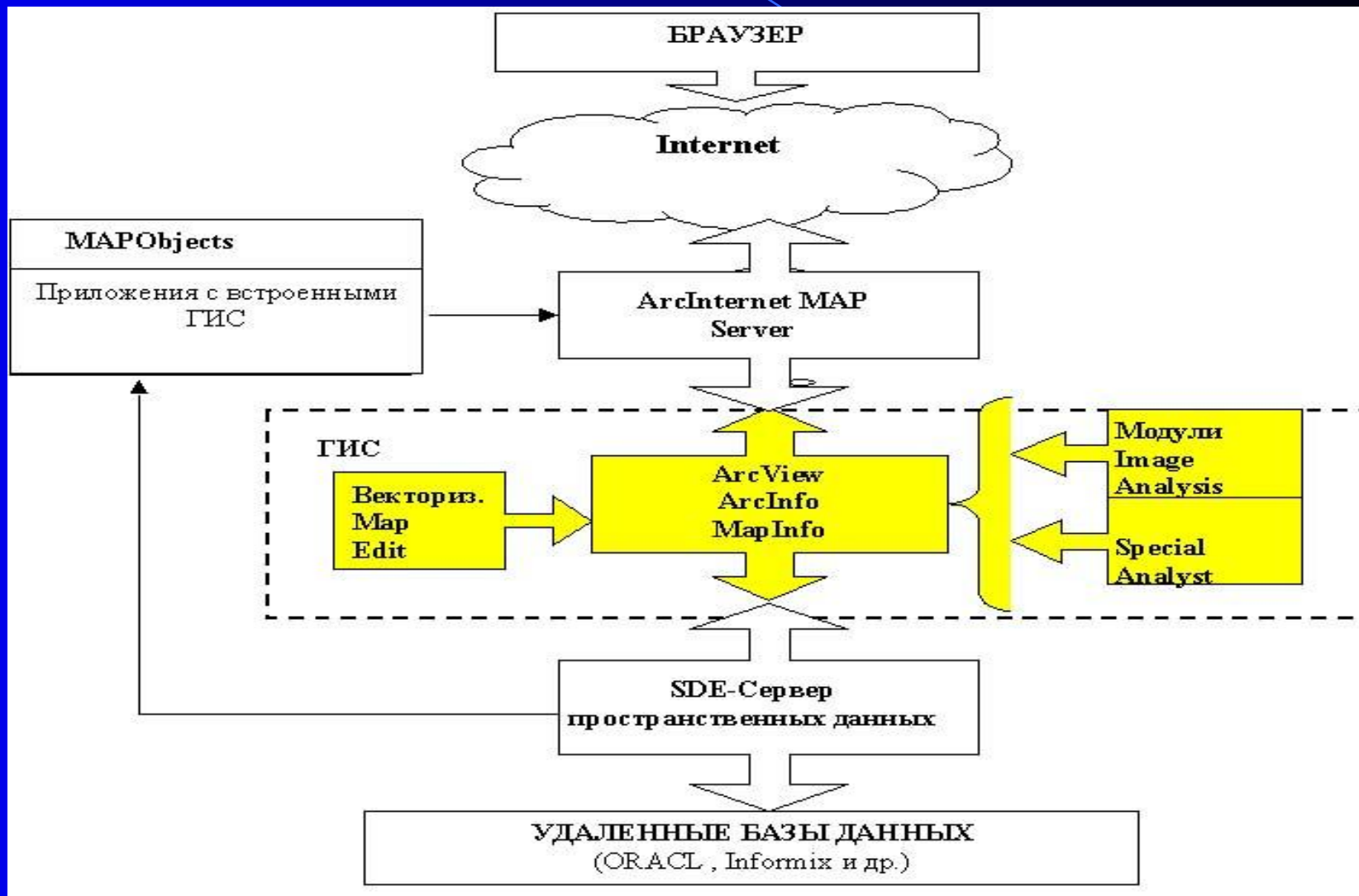


# Комплекс CREDO

- **Комплекс CREDO** предназначен для обработки материалов изысканий, проектирования объектов промышленного, гражданского и транспортного строительства, разведки, добычи и транспортировки нефти и газа, создания и ведения крупномасштабных цифровых планов городов и промышленных предприятий



# 6.2. ГИС-ТЕХНОЛОГИИ И ИНТЕРНЕТ



# КОМПОНЕНТЫ ARCIMS

## Компоненты ArcIMS

Демонстрационная часть

