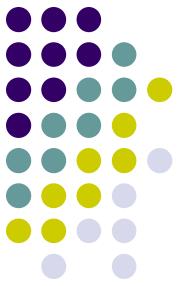


CELLEND

**Совершенный фитокосмецевтический
комплекс**



CELLEND

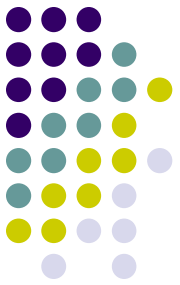


Естественным образом у женщин есть предрасположенность к проявлению проблемы «целлюлита» и локальных жировых отложений.

Проблема связана с высоким количеством гормонов эстрогена у женщин, которые катализируют застой жидкости в тканях, что приводит к проявлению эффекта кислородной недостаточности в тканях, замедлению кровообращения, мешает нормальным процессам обмена и выведению жиров из клеток.

В результате ткань дермы подвергается постепенному изменению, что проявляется на поверхности кожи в виде «апельсиновой корки», по мере формирования макроузелков в тканях.

CELLEND

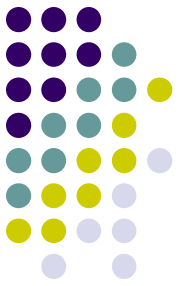


Подкожная жировая клетчатка анатомически располагается ниже слоя кожи.

Это активное «хранилище» энергетических запасов, в котором протекают процессы метаболизма, научно называемые балансом калорий:

- Снижение баланса (во время физических нагрузок или снижения калорийности пищи) приводит к сокращению самих запасов, этот процесс называется «липолиз»
- Увеличение баланса (когда не хватает физических нагрузок или пища слишком калорийна) приводит к накоплению запасов, что называется «липогенез».

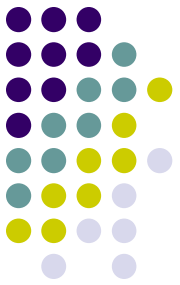
CELLEND



Чтобы улучшить свой внешний вид просто следуйте простым правилам:

- ✓ повышайте качество употребляемых в пищу продуктов
- ✓ прекращайте курить и употреблять алкоголь
- ✓ избавьтесь от сидячего образа жизни
- ✓ используйте специальные косметические процедуры, которые нацелены на «целлюлит», через улучшение и возобновление циркуляции крови и насыщение тканей кислородом.

CELLEND



Патологическое изменение и модификация жировой ткани (липодистрофия) приводит к увеличению объема и состава соединительной ткани, кроме того к снижению калибра (диаметра) и эластичности капилляров, ответственных за микроциркуляцию крови.

Недостаточное кровообращение в области ног и застой жидкости в межклеточном пространстве (отек) стимулирует ткань к защитной реакции «захвата жировых клеток», которая и выражается в виде «апельсиновой корки» на поверхности (макроузелки).

В общем виде этот процесс можно описать как изменение структуры и эластичности соединительной ткани, которая окружает жировую ткань, сосуды и т.д.

CELLEND



Что нужно чтобы решить проблему целлюлита и локальных жировых отложений?



CELLEND

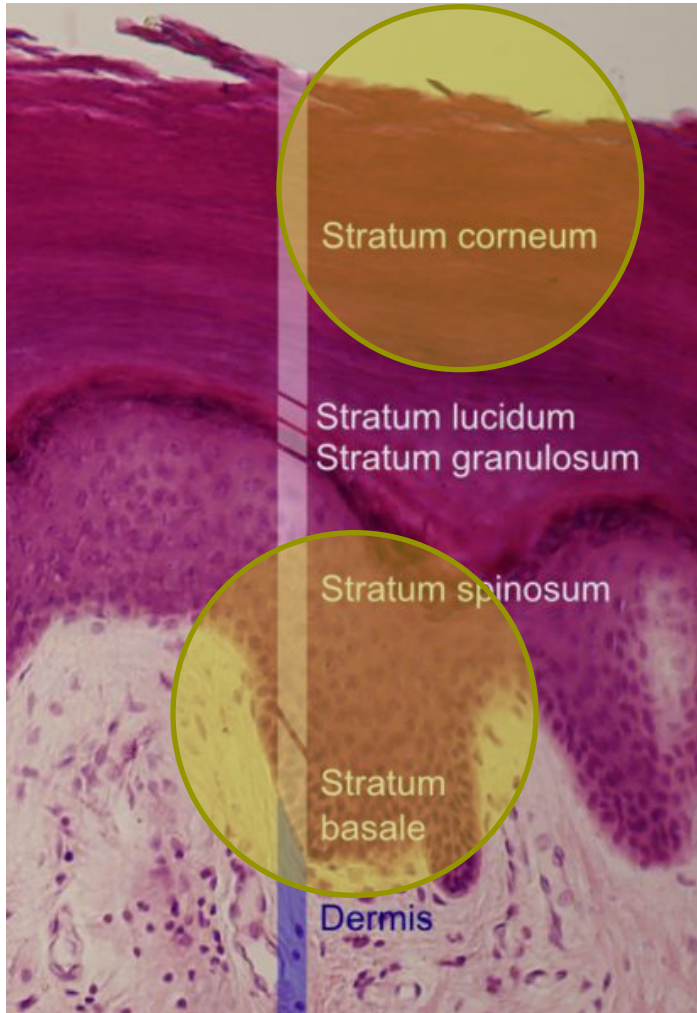
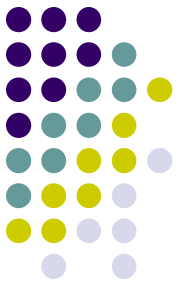


Это полная процедура, богатая активными компонентами, которые лечат проблему целлюлита и видимо улучшают внешний вид кожи.

Включает в состав следующие компоненты:

- Инкубационный каталитический лосьон
- Инкубационный концентрированный флюид
- Инкубационный концентрированный экстракт
- Инкубационную моделирующую маску
- Массажный крем
- Активный крем

CELLEND Инкубационный каталитический лосьон



Чтобы получить эффективный результат, необходимо воздействовать непосредственно на роговой слой (stratum corneum), а так же важно улучшить клеточный метаболизм и пролиферацию клеток, чтобы восстановить базальный слой.

CELLEND Инкубационный каталитический лосьон

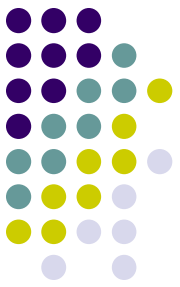


Освежающий жидкий гель для воздействия на зрелую кожу, в котором концентрация и кислотность (pH) позволяет производить эксфолиацию рогового слоя и очищать кожу от ороговевших клеток. Использование продукта также улучшает характеристики кожи с точки зрения уровня увлажнения, а так же помогает протягивать другие активные компоненты интенсивной программы (функция проводника). Кроме того натуральное происхождение этого продукта позволяет избежать нежелательное раздражение.

Основной компонент:

Гликолевая кислота, молекула, которая относится к классу альфа-гидрокси кислот (AHA) представленная естественным образом во многих фруктах. В первую очередь несет на себе функцию очищения для мертвых клеток на поверхности эпидермиса. Стимулирует возобновление клеток эпидермиса, увлажняет, протягивает другие компоненты, стимулирует фибробласты.

CELLEND Инкубационный концентрированный флюид



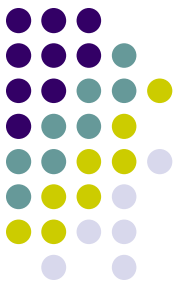
Концентрированная эссенция, которая воздействует на улучшение кровообращения и несет функцию дренирования лимфатической системы.

Основные компоненты:

1) Экстракт плюща имеет ярко выраженный стимулирующий эффект, который позволяет снизить застой жидкости, восстановить прочность капилляров, решить проблему целлюлита.



CELLEND Инкубационный концентрированный флюид



2) Экстракт дрожжей это смесь активных компонентов биотехнологического происхождения полученных методом ферментации культуры дрожжей *Saccharomyces*. Основное содержимое этого экстракта это аминокислоты, витамины и минералы, которые оказывают положительный эффект на клеточный метаболизм, через улучшение дыхательной функции на уровне митохондрий. Это улучшает структуру (компактность) и потребление кислорода клетками.

3) Кофеин это алкалоид, который содержится в кофейных зернах. Основное действие молекулы направлено на концентрацию жирных кислот в жировой ткани.

CELLEND Инкубационный концентрированный флюид



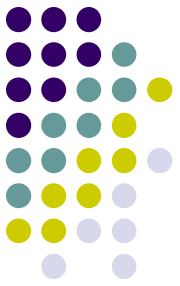
4) Фукус пузырчатый это водоросль богатая йодом.

Среди всех органических составляющих этого экстракта можно выделить гликозаминогликаны (мукополисахариды): основной альгиновая кислота, ламинарин; ряд полифеноловых компонентов; стерины, включая фукостерол, минеральные соли и другие полезные побочные продукты.

Эффект похудения и антицеллюлитный связаны с йодом, который активирует липидный метаболизм через активацию рецепторов на адипоцитах, которые инициируют enzymную реакцию в липидном метаболизме.



CELLEND Инкубационный концентрированный флюид

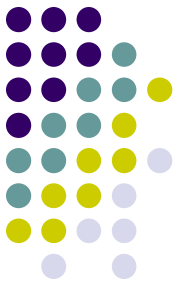


Все механические свойства кожи напрямую связаны со структурой дермы. Комбинация основных белков таких как коллаген, эластин и полисахариды влияет на толщину, эластичность и устойчивость к деформациям.

С возрастом, частота волокон и гликозаминогликанов в ткани снижается. Чтобы бороться с недостатками такими как потеря эластичности, важно восстановить нормальный синтез основных элементов структуры.

Гидролизованные протеины сои, такие белки, которые были частично расщеплены с целью лучшей усвояемости и снижения риска аллергичности. Основные свойства ингредиента направлены специфично и избирательно на межклеточный матрикс кожи, например на Гиалуроновую кислоту, коллаген типа I, III, эластин, ГАГ и жиры, которые ответственны за уровень плотности, эластичности и внешнего вида кожи. Ряд тестов определили хорошие показатели при использовании этого компонента на плотность ткани.

CELLEND Инкубационный концентрированный флюид



Эссенциальные масла розмарина помогают вернуть тон и плотность коже улучшая общую циркуляцию крови. Они жирорастворимые, что позволяет им быстрее и эффективнее проникать глубоко в кожу.



Метил никотинат это метиловый эфир никотиновой кислоты. Производит разогревающий эффект, улучшает циркуляцию крови на поверхности.

CELLEND Инкубационный концентрированный флюид

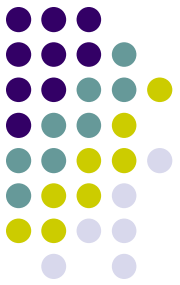


Гидролизованые протеины пшеницы это натуральная смесь аминокислот, которая произведена методом энзимного гидролиза пшеницы: эти аминокислоты очень близки по своей природе к тем, что находятся в нашей коже естественным образом (Аспарагиновая кислота, Треонин, Серин, Глутаминовая кислота, Пролин, Глицин, Аланин, Л-Валин, Цистеин, Метионин, Изолейцин, Лейцин, Л-Тирозин, Фениламин, Триптофан, Лизин, Гистидин, Аргинин).

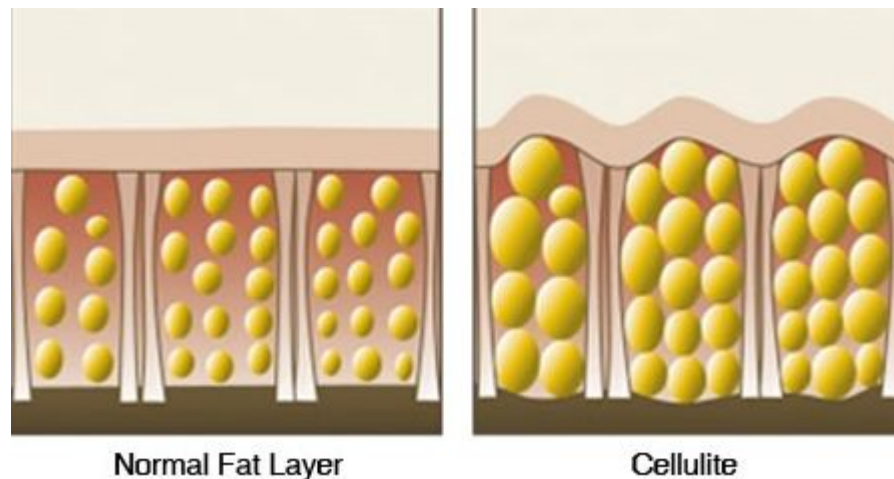
Клинические исследования четко показали, что использование мукополисахаридов на коже значительно улучшает эластичность, толщину и упругость.



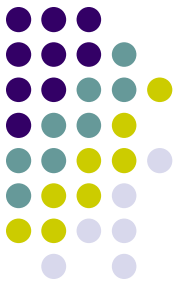
CELLEND Инкубационная моделирующая маска



Целлюлит или другое название "mesenchimorpatia", определяется как патология подкожно-жировой ткани, с различными симптомами, от простого застоя жидкости (edema или отек) до фиброза и склероза ткани. Поэтому при лечении необходимо использовать косметические продукты с мультифункциональным действием и эффектом «инкубации».



CELLEND Инкубационная моделирующая маска



Специальная маска для тела, богатая специфическими ингредиентами, которые осуществляют совместно 5 ключевых эффектов, улучшает тон кожи, сокращает проявление целлюлита, восстанавливает водный баланс, снижает проявление эффекта «апельсиновой корки», играет роль антогониста сохранения жиров в метаболизме.

CELLEND Инкубационная моделирующая маска



Комплекс экстракта планктона и Ферулат аргинина

- НА КЛЕТОЧНОМ УРОВНЕ

Защита

Детоксикация

Насыщение кислородом

Энергетический уровень

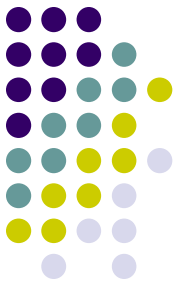
- НА УРОВНЕ ТКАНИ

Блокирует расширение жировой ткани (3D, в пространстве)

Улучшает плотность кожи

Снижает задержку жидкости в тканях

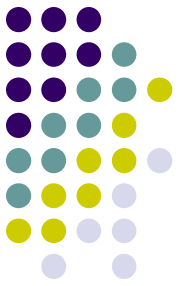
CELLEND Инкубационная моделирующая маска



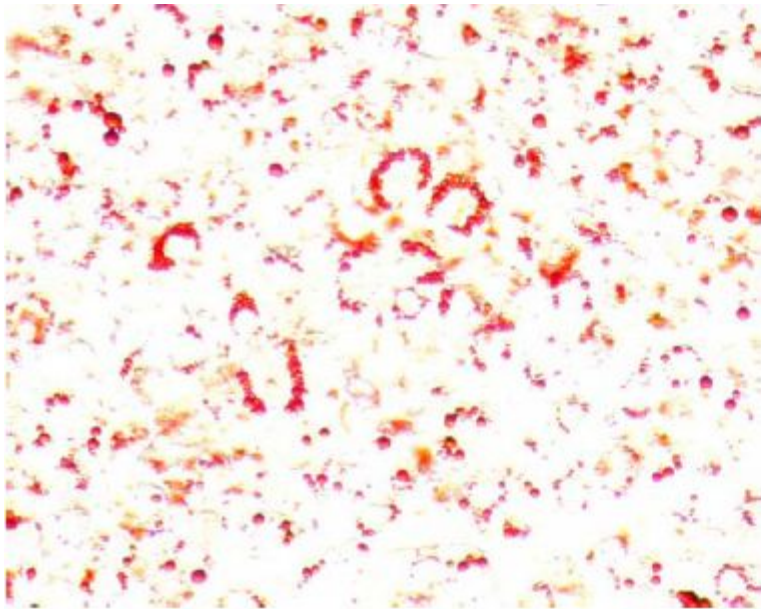
Глауцин это мультифункциональная молекула, алкалоид полученная методом экстракции из растения Глауциум жёлтый (Мачок жёлтый) (*Glaucium flavum Crantz*), которая улучшает распределение воды в тканях и снижает функцию сохранения жира, так же снижает размер и количество взрослых адипоцитов. Глауцин ингибирует формирование взрослых адипоцитов.



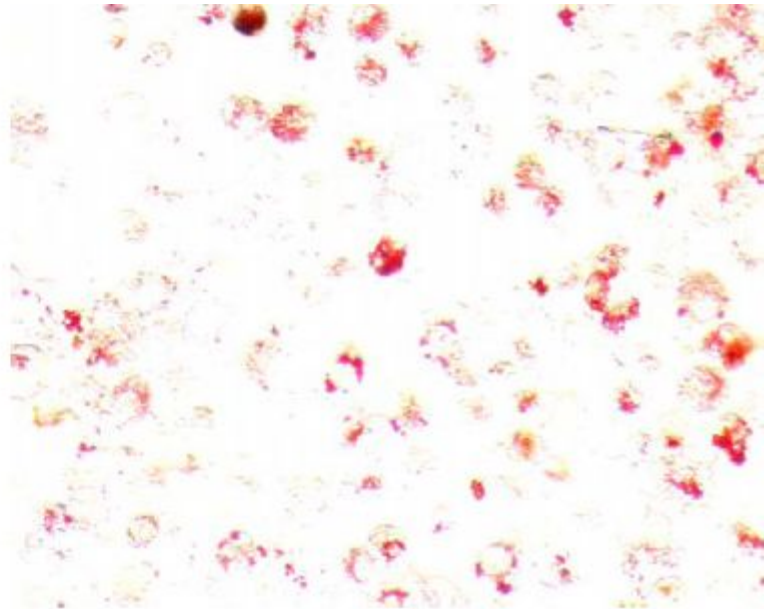
CELLEND Инкубационная моделирующая маска



*Нарушение процесса формирования взрослых адипоцитов
в присутствии глауцина*

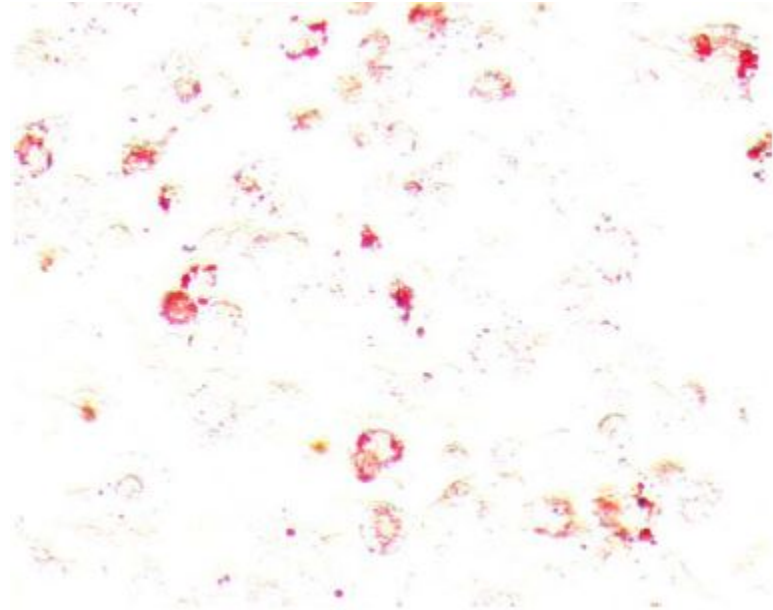
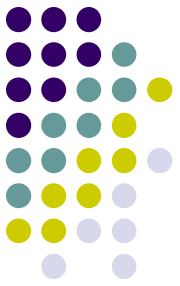


Контроль



Глауцин 1%
-44% липиды

CELLEND Инкубационная моделирующая маска



Глауцин 1,5%
-65% липиды



Глауцин 2,5%
-96% липиды

Сокращает значительно уровень формирования зрелых адипоцитов из преадипоцитов, стимулируя липолиз и значительно снижая уровень жиров в адипоцитах.

CELLEND Инкубационная моделирующая маска



ТЕСТЫ IN VIVO

Клинические исследования проводились в течение 56 дней на 17 женщинах добровольцах, с нанесением 2 раза в день крема в концентрации 2,5% глауцина:

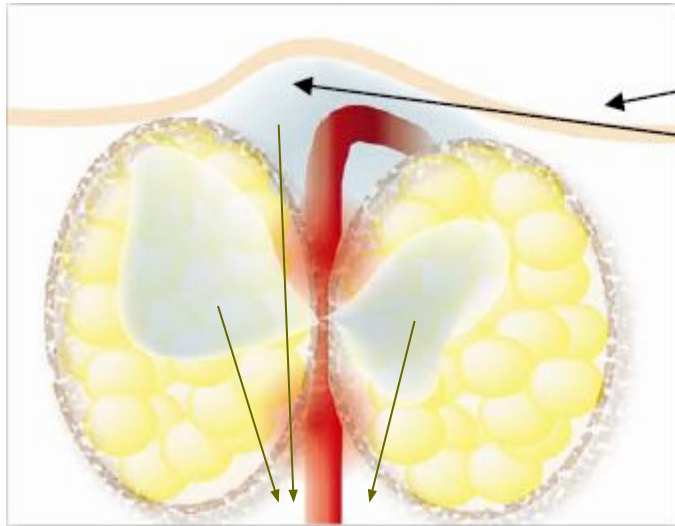
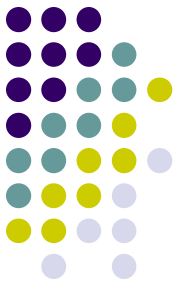
Сокращение застоя жидкости (декомпрессия) за счет ее высвобождения из липоцитов и пространства между ними

Было произведено исследование взаимодействия высокочастотных волн (300 MHz) направленных на кожу и их отражения от молекул воды находящихся в ткани (дерме и гиподерме): исследование отражения частотной волны которая содержит информацию о содержании воды в тканях. После проведения процедуры были получены следующие результаты:

- 6.4% увеличение количества жидкости в нижнем слое дермы
- 7.5% увеличение количества жидкости в гиподерме

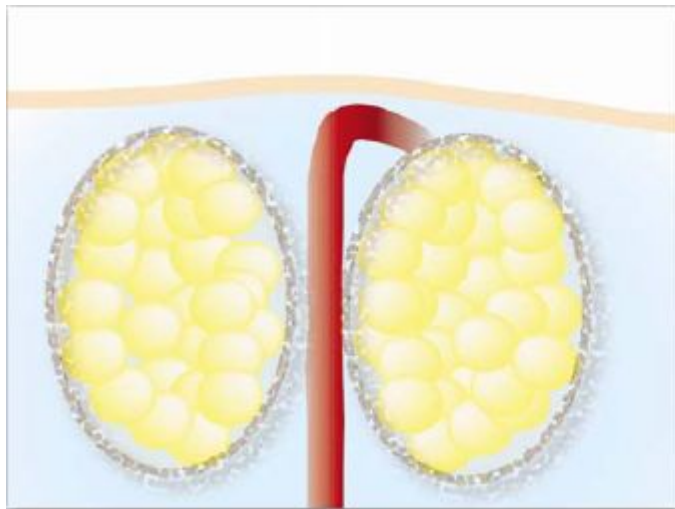
Увеличение расшифровывается как высвобождение захваченной жидкости между жировыми клетками и внутри их в дерму и гиподерму.

CELLEND Инкубационная моделирующая маска (модель действия)



Fat deposit
Captive water

Compression of blood vessels, water leakage into the fat deposits



Decompression of blood vessels, free circulation and elimination of water

CELLEND Инкубационная моделирующая маска



Экстракт красной водоросли *Coralline officinalis* это специфический вид красной водоросли. Ингибирует дифференциацию пре-адипоцитов во взрослые клетки, улучшает синтез коллагена типа I. Увеличивает синтез лептина (пептидный гормон, регулирующий энергетический обмен), который регулирует в том числе сохранение энергии в ночное время: фактически передается сигнал который требует сокращения запаса энергии, другими словами активирует липолиз.



CELLEND Инкубационная моделирующая маска



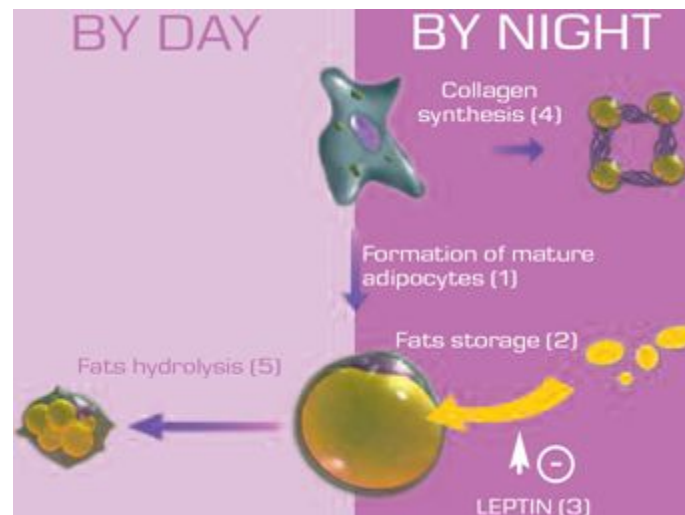
Действие экстракта красной водоросли Coralline

НОЧЬЮ Концентрат Coralline:

- Ингибирует формирование взрослых адипоцитов
- Лимитирует сохранение жира
- Стимулирует синтез коллагена

ДНЕМ Концентрат Coralline:

- Сжигает жиры (липолиз)

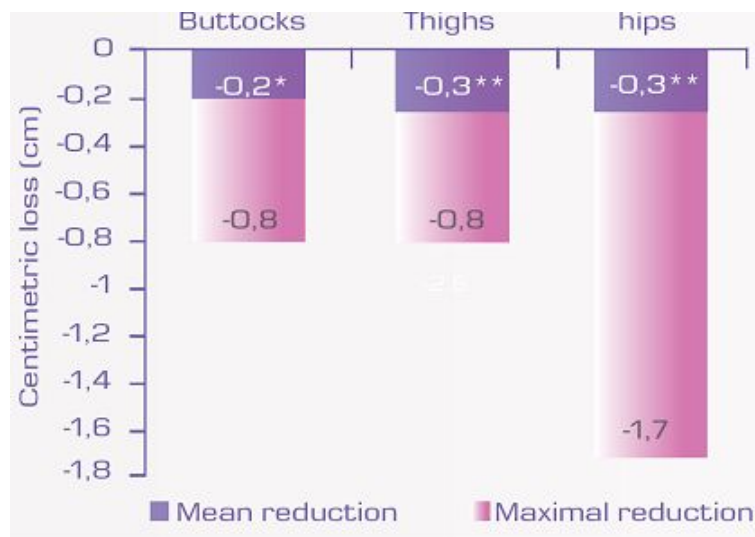


CELLEND Инкубационная моделирующая маска

Coralline

КЛИНИЧЕСКИЕ ТЕСТЫ (потеря сантиметров)

- 17 добровольцев в возрасте от 35 до 55 лет
- Использовался продукт с концентрацией 1% Corallina
- Процедура проводилась 2 раза в день в течение 28 дней на бедра, таз и ягодицы



*p<0.05
**p<0.01 Student test t

Buttocks: up to -0.8cm

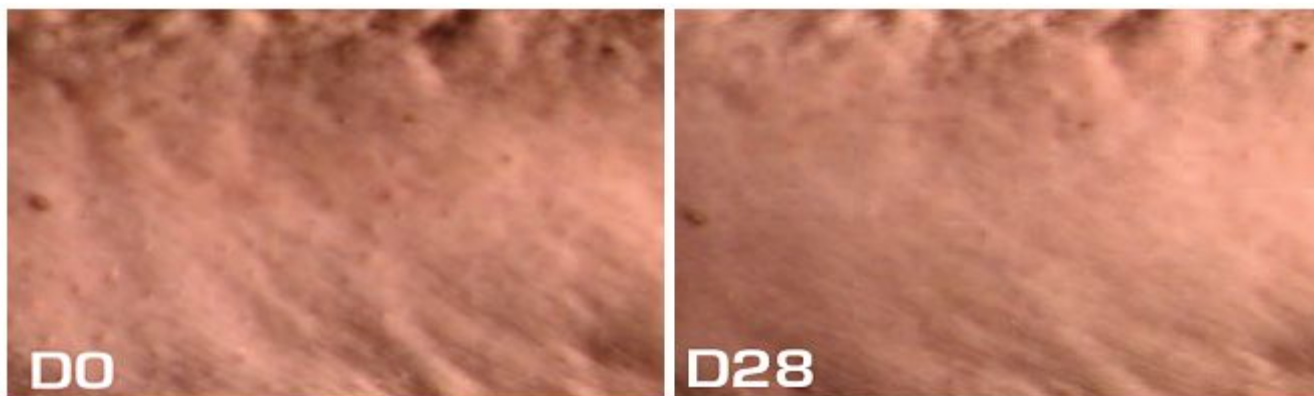
Thighs: up to -0.8cm

Hips: up to -1.7cm

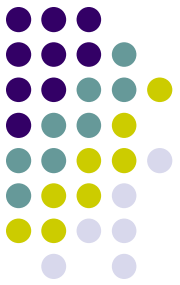
CELLEND Инкубационная моделирующая маска



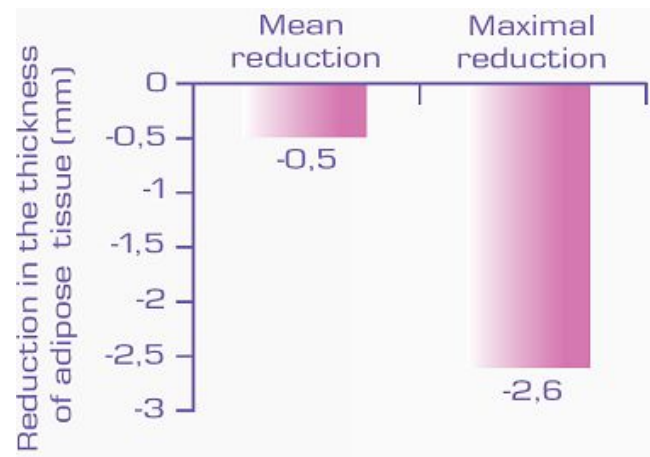
Пример результата от использования продукта с 1% концентрацией *Corallina* на внешнем виде «апельсиновой корки»



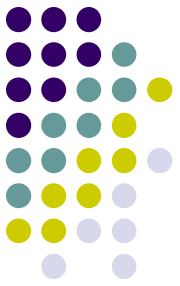
CELLEND Инкубационная моделирующая маска



Пример результата от использования продукта с 1% концентрацией Corallina на сокращении толщины жировой ткани. Ультразвуковые исследования параметра толщины жировой ткани (мм). Сокращение значения этого параметра демонстрируют эффект похудения при использовании продукта.



CELLEND Инкубационная моделирующая маска



Метилсиланол-карбоксиметил-теофиллин-альгинат

**ТЕСТ IN VIVO – Активное действие на локальной
липодистрофии**

Было выбрано 25 женщин волонтеров, которые не страдают ожирением, но имеют локальные жировые отложения и признаки целлюлита на разных частях тела (живот, бедра, руки). Наносился жидкий гель с концентрацией 6% активного вещества, 2 раза в день без использования массажа.

Реструктурирующая функция силанола совмещенная ниже с липолитической функцией циклической AMP (сигнальная молекула с множеством функций на клетки)

CELLEND Инкубационная моделирующая маска



<u>INITIAL MEASUREMENT</u>			<u>TREATED AREA</u>	<u>loss over 30 days</u> / <u>loss over 60 days</u>													
<u>MIN</u> (in cm)	<u>MAX</u> (in cm)	<u>AVER.</u> (in cm)	<u>CENTRIMETRIC</u> <u>LOSS</u>	0	1	1.5	2	2.5	3	3.5	4	4.5	5	6	6.5	7	8
64	88	70	waist	-	- 6%	-	5% 13%	22% -	- 33%	11% 7%	- 7%	22% 6%	- 7%	- 7%	-	- 7%	-
96	113	103	hips	-	-	-	- 6%	-	50% 21%	- 20%	2% 13%	25% 6%	10% 20%	- 7%	3% 7%	-	-
44	67	52	thighs	-	11% 6%	-	45% 20%	33% 6%	- 34%	11% -	- 7%	-	- 13%	- 7%	-	- 7%	-
32	43	36	knees	22% 36%	56% 36%	- 7%	22% 7%	- 7%	-	-	- 7%	-	-	-	-	-	-

Secondary benefits :

- excellent tolerance of the product, non allergenic
- psychological improvement of some depressive women that could be explained by the loss in centimeters

CELLEND Массажный крем



Массажный крем с мягкой и свежей текстурой, богатой ингредиентами, действие которых специфично направлено именно на решении проблемы целлюлита. Специальная смесь специфических экстрактов помогает восстановить правильный водный баланс кожи и в то же время несет защитную функцию.

Ингредиент:

1. *Coralline officinalis*

CELLEND Массажный крем



Эсцин это сапонин который происходит из семян конского каштана. Благодаря противовоспалительному и сосудосуживающему действию этот продукт несет на себе ряд ключевых функций в продукте, так как улучшает микроциркуляцию с тем чтобы решать проблему застоя жидкости.

Sphacelaria scoraria это коричневая водоросль так же называемая Sea broom; *presence of a small structure called Sphacele capable to inhibit its own differentiation.*

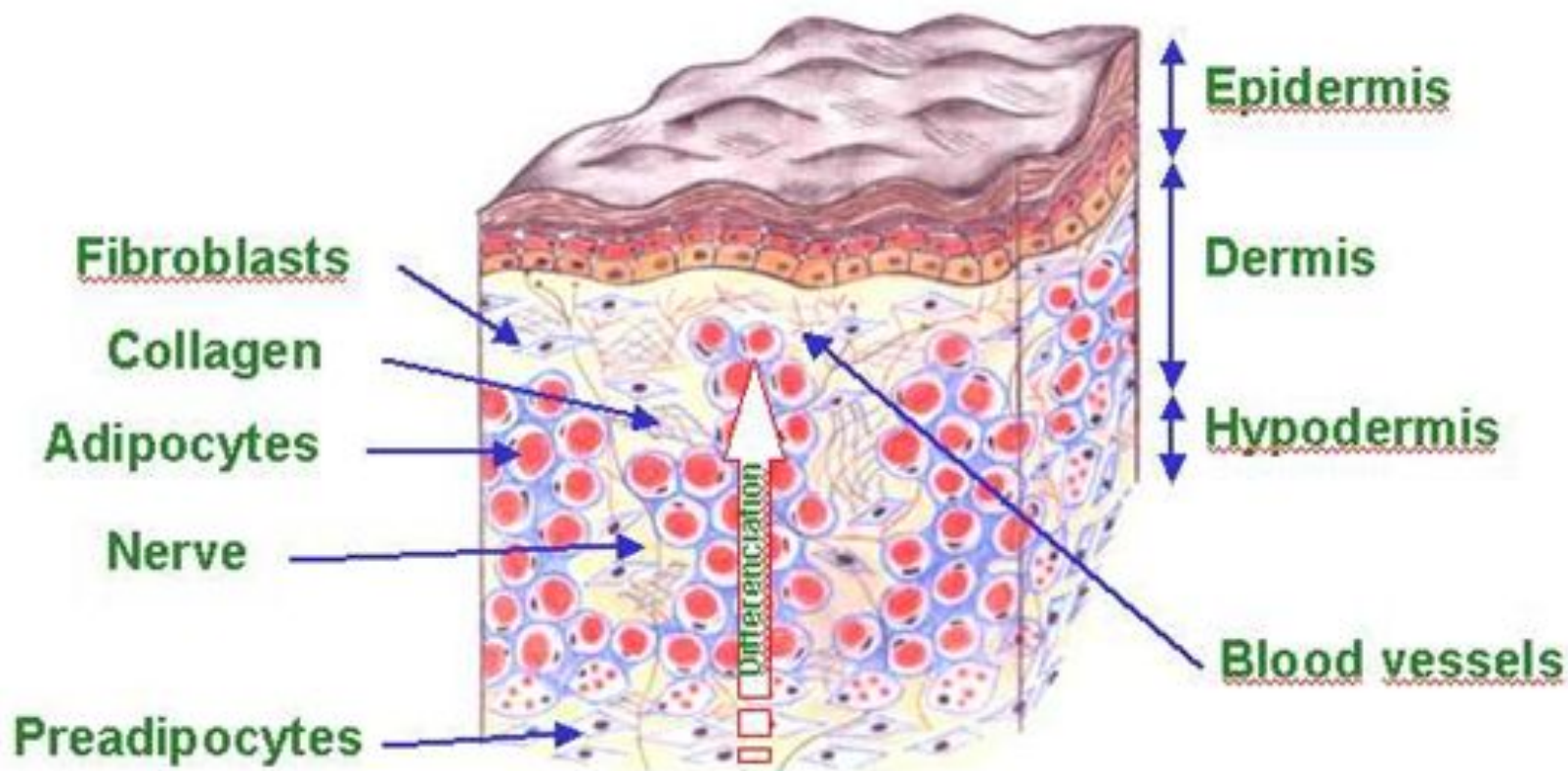


CELLEND Массажный крем

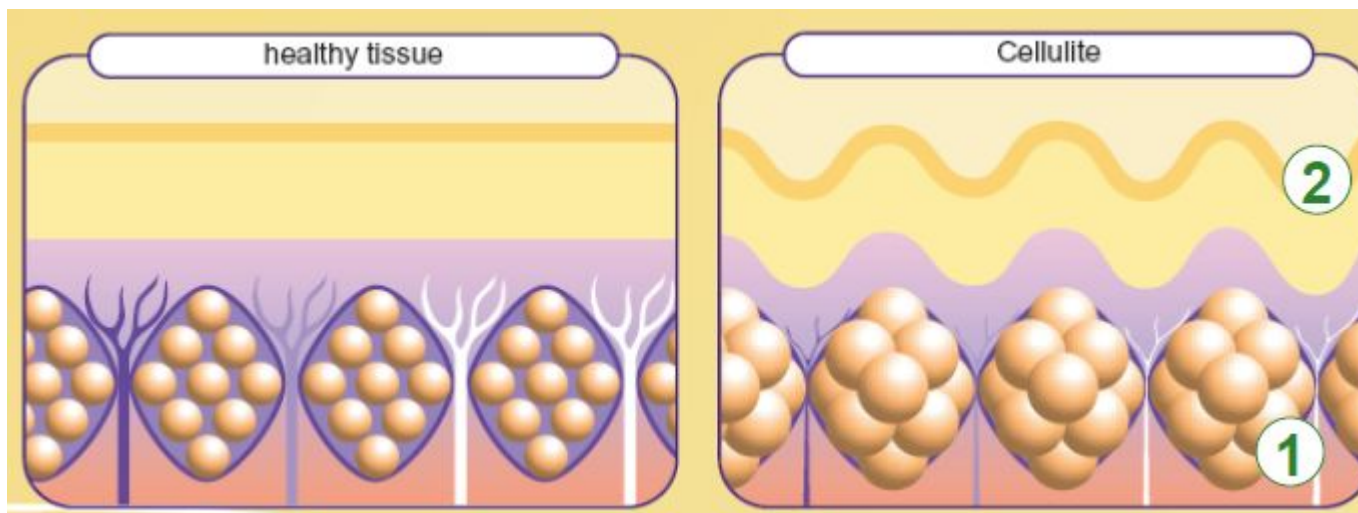


Формирование целлюлита:

- 1- Формирование адипоцитов и сохранение жиров
- 2- Коллагеновые волокна



CELLEND Массажный крем



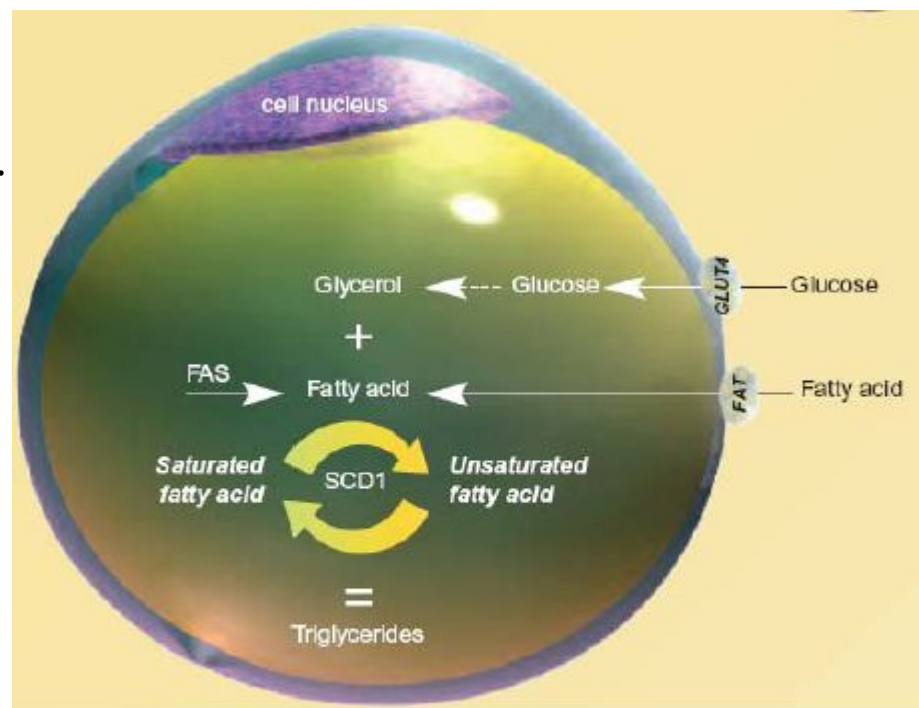
В гиподерме, нормальные адипоциты окружены волокнами коллагена. Когда они увеличиваются в размерах, разрывают волокна и повреждают дерму. Кроме того могут проявляться даже на поверхности кожи. Кроме того в качестве защитной реакции организм запускает процесс склерозирования адипоцитов.

CELLEND Массажный крем



Белки вовлеченные в процесс сохранения жирных кислот

- GLUT 4: транспорт глюкозы
- FAS: синтез жирных кислот
- FAT: транспорт жирных кислот
- SCD1: трансформация жирных кислот перед хранением



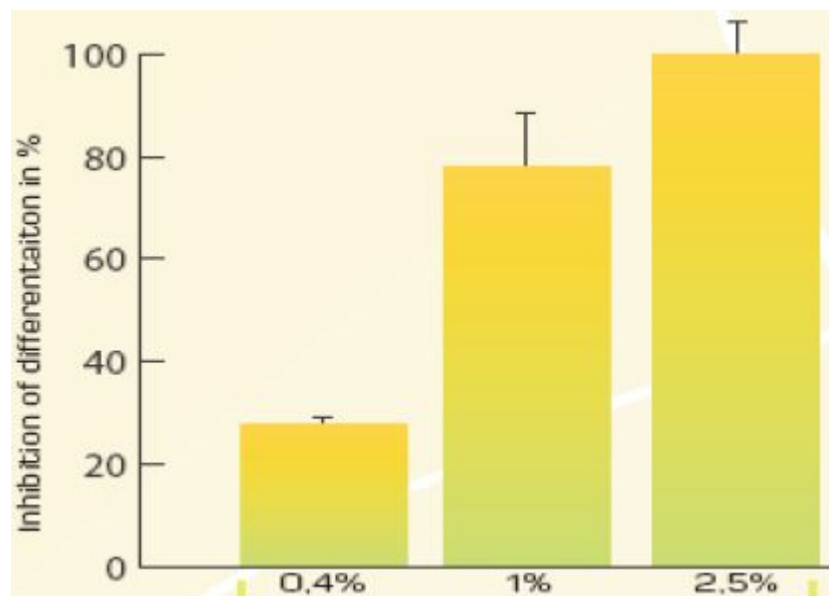
Вышеуказанные белки находятся под контролем 2 факторов:
с/EBPa: регулирует GLUT4, SCD1
SREBP1: регулирует FAS

FAS (Fatty Acid Synthase)
FAT (Fatty Acid Transferase)
SCD1 (Stearyl-CoA desaturase)

CELLEND Массажный крем



Sphacelaria scoraria ингибирует экспрессию транскрипционных факторов SREBP1 в с/ЕВРа, и таким образом энзимов вовлеченные в процесс хранения жира



Ингибируя факторы дифференциации, *Sphacelaria scoraria* ингибирует дифференциацию адипоцитов (с 0.4%), и хранение жира

CELLEND *Массажный крем*

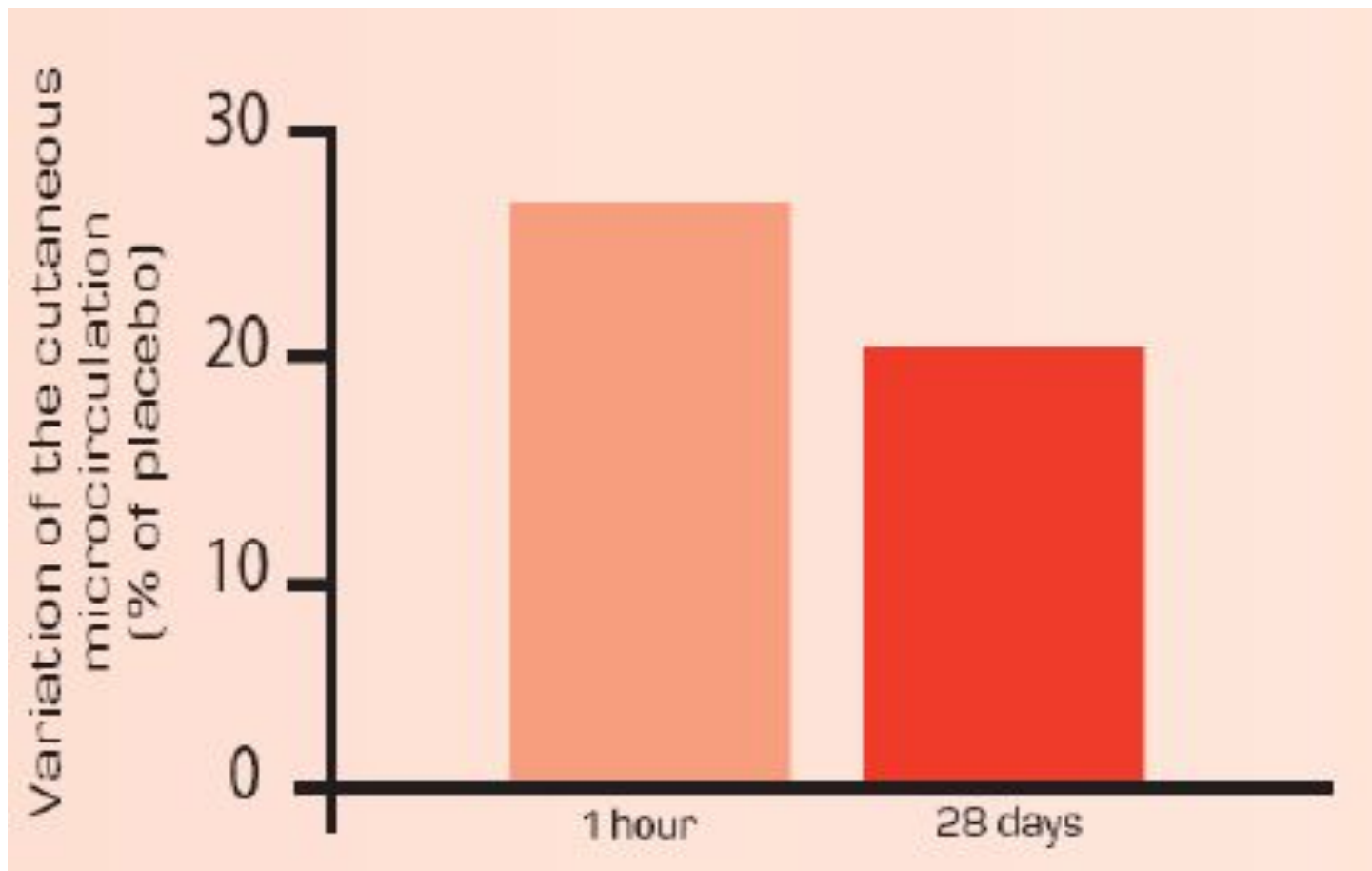
Palmaria palmata это красная макро водоросль



Эффект улучшения микроциркуляции при использовании концентрации 5% экстракта *Palmaria palmata*

- После одного часа от применения геля, микроциркуляция ткани значительно улучшается
- После 28 дней от использования, *Palmaria palmata* приводит к значительному улучшению микроциркуляции крови и дренажу лимфатической системы

CELLEND Массажный крем

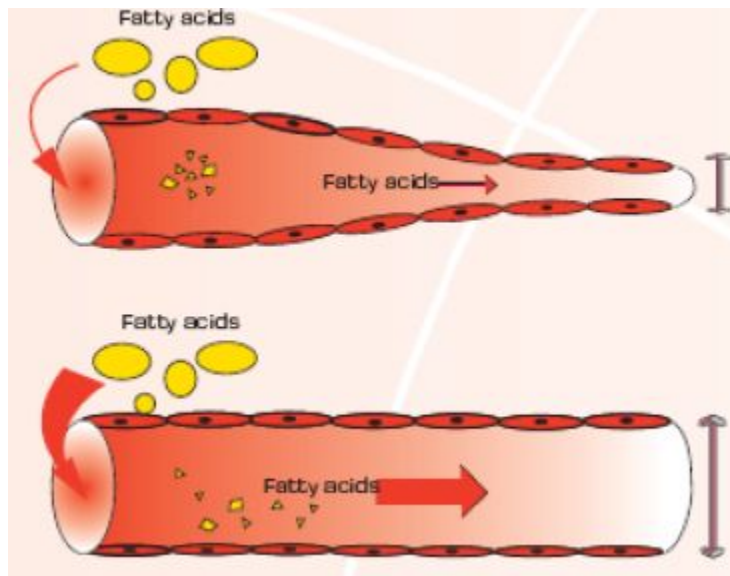


CELLEND *Массажный крем*



Эффект улучшения микроциркуляции и преимущества для процесса похудения

Palmaria palmata стимулирует микроциркуляцию и быстро устраняет выведение токсинов и других нежелательных веществ, которые ограничивают нормальное хранение липидов и нарушают структуру капилляров.



Palmaria palmata

С *Palmaria palmata*

Comparison new & old kit CELLEND



	Catalytic lotion	Incubation Concentrate	Incubation Concentrate extract	Incubation Modelling	Body Cream
OLD	<p>Гликолевая кислота Каффеин Экстракт плюща Экстракт фукуса Экстракт дрожжей</p>	<p>Гликолевая кислота 40%</p>	<p>Экстракт морского салата Эссенциальное масло розмарина Глауцин Метил никотинат</p>	<p>FLUID Протеин глина сои Экстракт лугового клевера Коррагенан</p>	<p>Глауцин Экстракт дрожжей Метил никотинат Экстракт бузины Экстракт Гинко Экстракт черники</p>
NEW	<p>Гликолевая кислота 20%</p>	<p>Каффеин Экстракт плюща Экстракт фукуса Экстракт дрожжей</p>	<p>Гидролизованные протеины сои и пшеницы Эссенциальное масло розмарина Глауцин Метил никотинат</p>	<p>MASK Комплекс экстракта планктона и Ферулат аргинина Глауцин Экстракт Coralline Метил силанол</p>	<p>Palmaria palmata Scoraria Corallina Метилсиланол Экстракт Гинко Эсцин</p>