

Создание отчетов с помощью Crystal Reports.NET

Тема 3



Основные компоненты Crystal Reports .NET

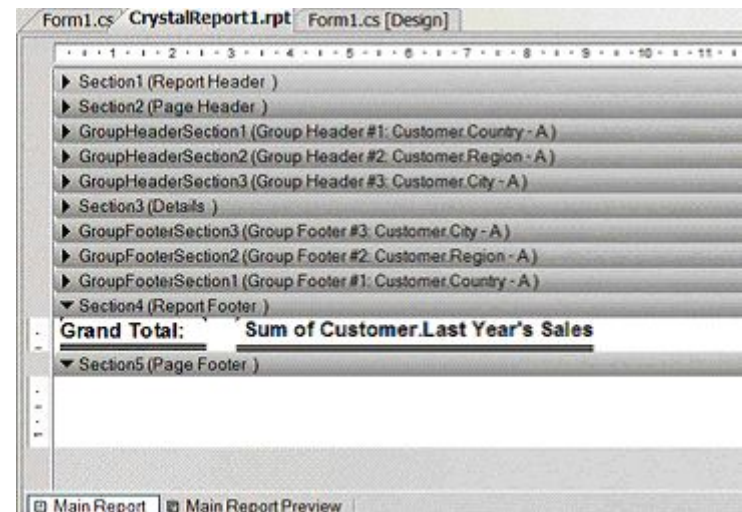
- Встроенный конструктор отчетов **Report Designer**;
- Модуль просмотра **Windows Forms Viewer**;
- Модуль просмотра **Web Forms Viewer**;
- Машина формирования отчетов **Report Engine**;
- Система планирования и распределения отчетов **Crystal Enterprise**

Способы формирования отчетов Crystal Reports

- **Pull** (вытаскивание) - машина Crystal Reports сама связывается с БД и вытаскивает из нее данные в отчет согласно своим настройкам по выборке данных
- **Push** (затаскивание) - с БД связывается ADO-приложение своими средствами доступа к данным, выбирает нужные данные по своим критериям, а машина Crystal Reports уже готовые данные затаскивает в отчет и обеспечивает только удобное представление данных и их печать

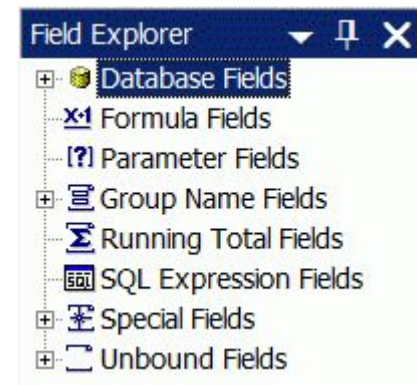
Основные секции отчета Crystal Reports

- Report Header
- Page Header
- Group Header
- Details
- Group Footer
- Report Footer
- Page Footer



Состав панели Field Explorer

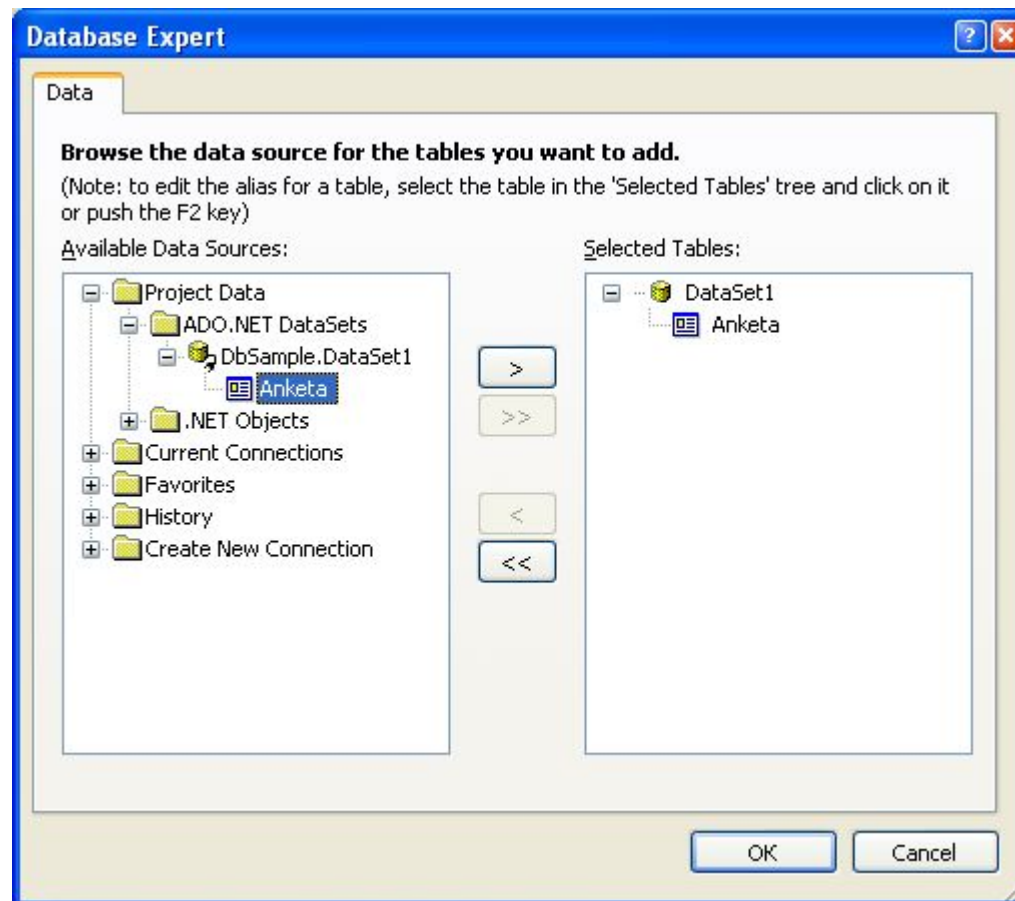
- **Database Fields** - поля базы данных
- **Formula Fields** - поля формул
- **Parameter Fields** - поля параметров
- **Group Name Fields** - поля имен групп
- **Running Total Fields** - поля нарастающих итогов
- **SQL Expression Fields** - поля SQL-выражений
- **Special Fields** - специальные поля
- **Unbound Fields** - не связанные с данными поля



Специальные поля отчетов Crystal Reports

- **Print Date**
- **Print Time**
- **Modification Date**
- **Modification Time**
- **Data Date**
- **Data Time**
- **Record Number**
- **Page Number**
- **Group Number**
- **Total Page Count**
- **Report Title**
- **Report Comments**
- **Record Selection Formula**
- **Group Selection Formula**
- **File Path and Name**
- **File Author**
- **File Creation Date**
- **Page N of M**

Генерация отчета на основе типизированного набора данных



Загрузка отчета в компонент CrystalReportViewer

```
using CrystalDecisions.Shared;
using CrystalDecisions.CrystalReports.Engine;
using CrystalDecisions.Windows.Forms;
...
private void Form2_Load(object sender, EventArgs e)
{
    ReportDocument doc = new ReportDocument();
    doc.Load("CrystalReport1.rpt");
    doc.SetDataSource(MF.dataSet11);
    crystalReportViewer1.ReportSource = doc;
}
```


Настройка свойств файла шаблона отчета

