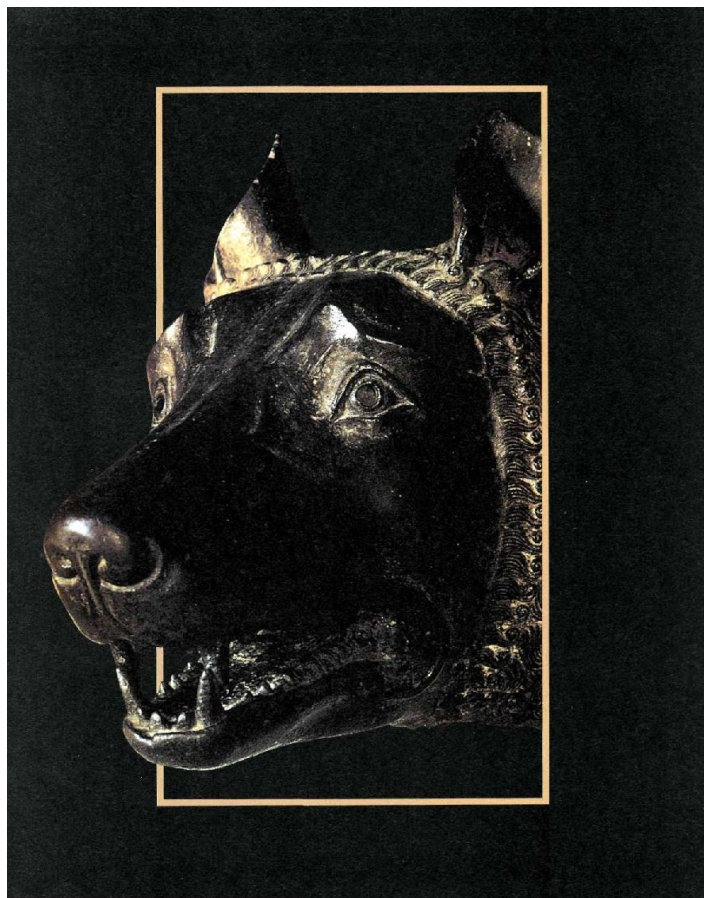
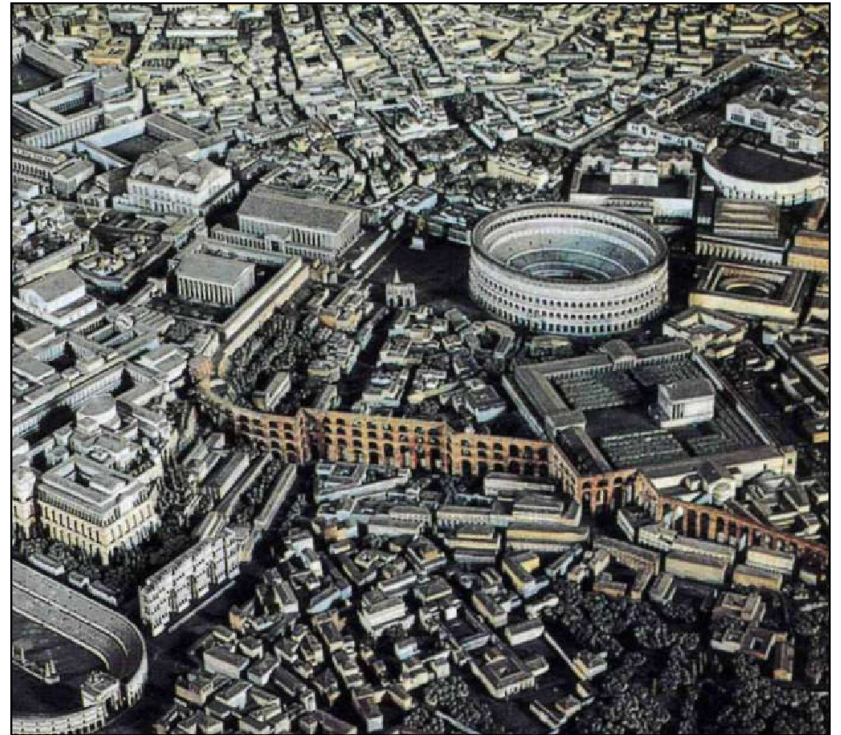


# ИСКУССТВО ДРЕВНЕГО РИМА



**1.**

**2.**

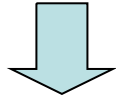




~~1.~~



-  
-



1

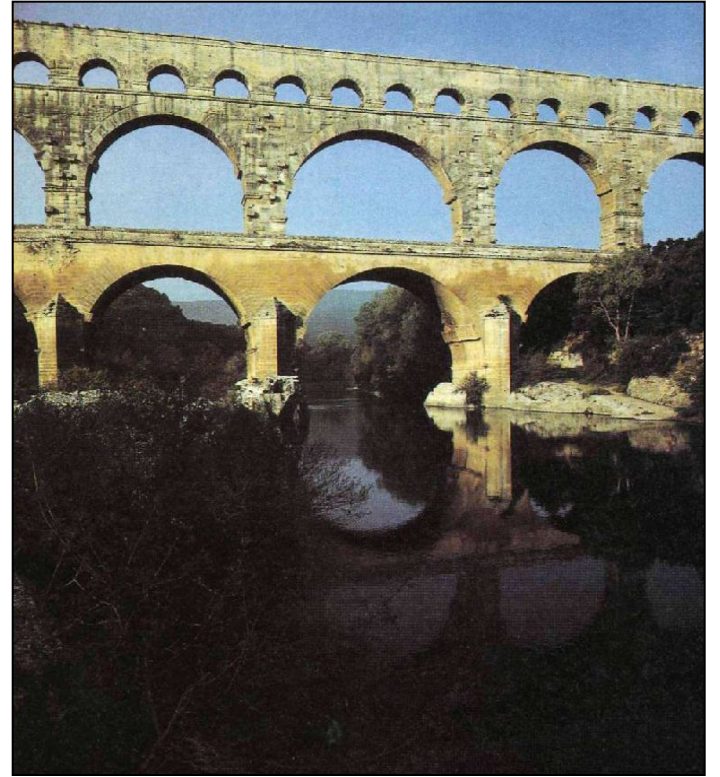
1

1

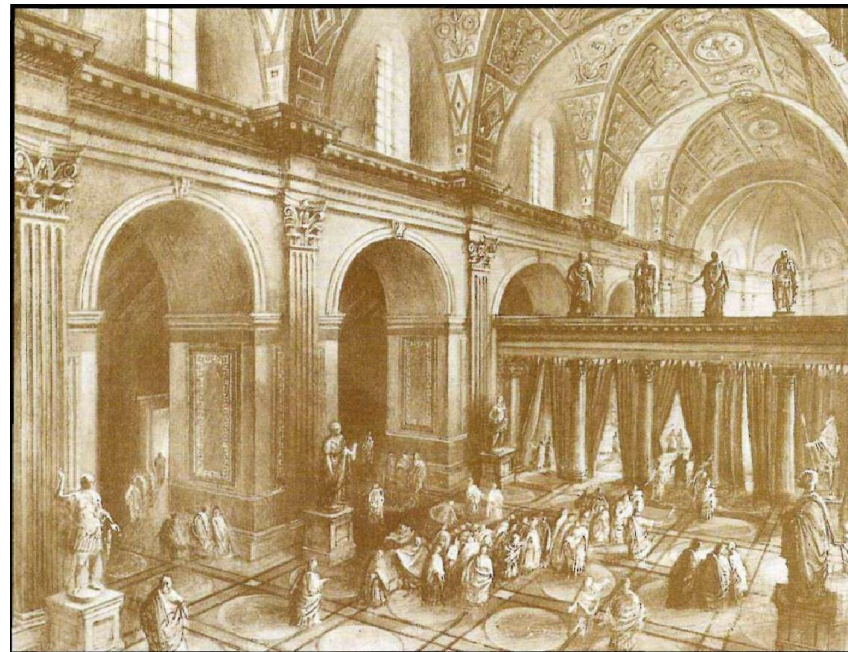
1



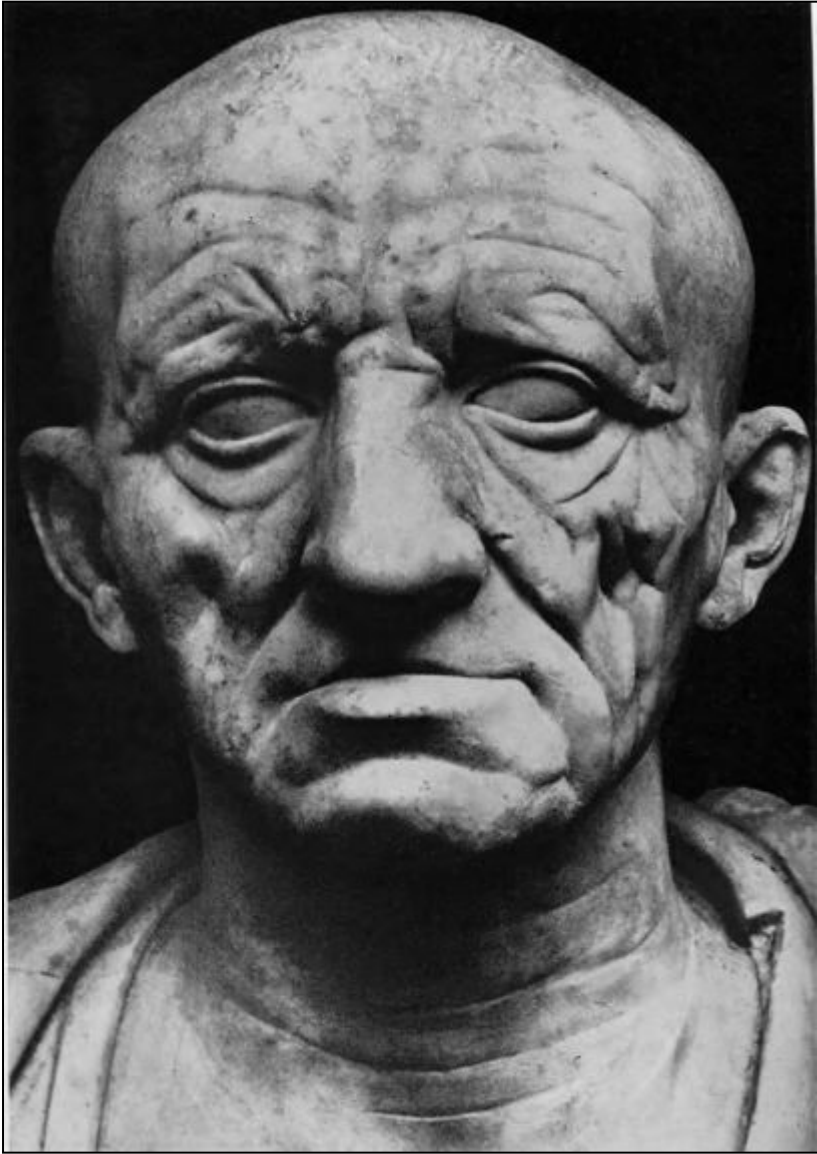


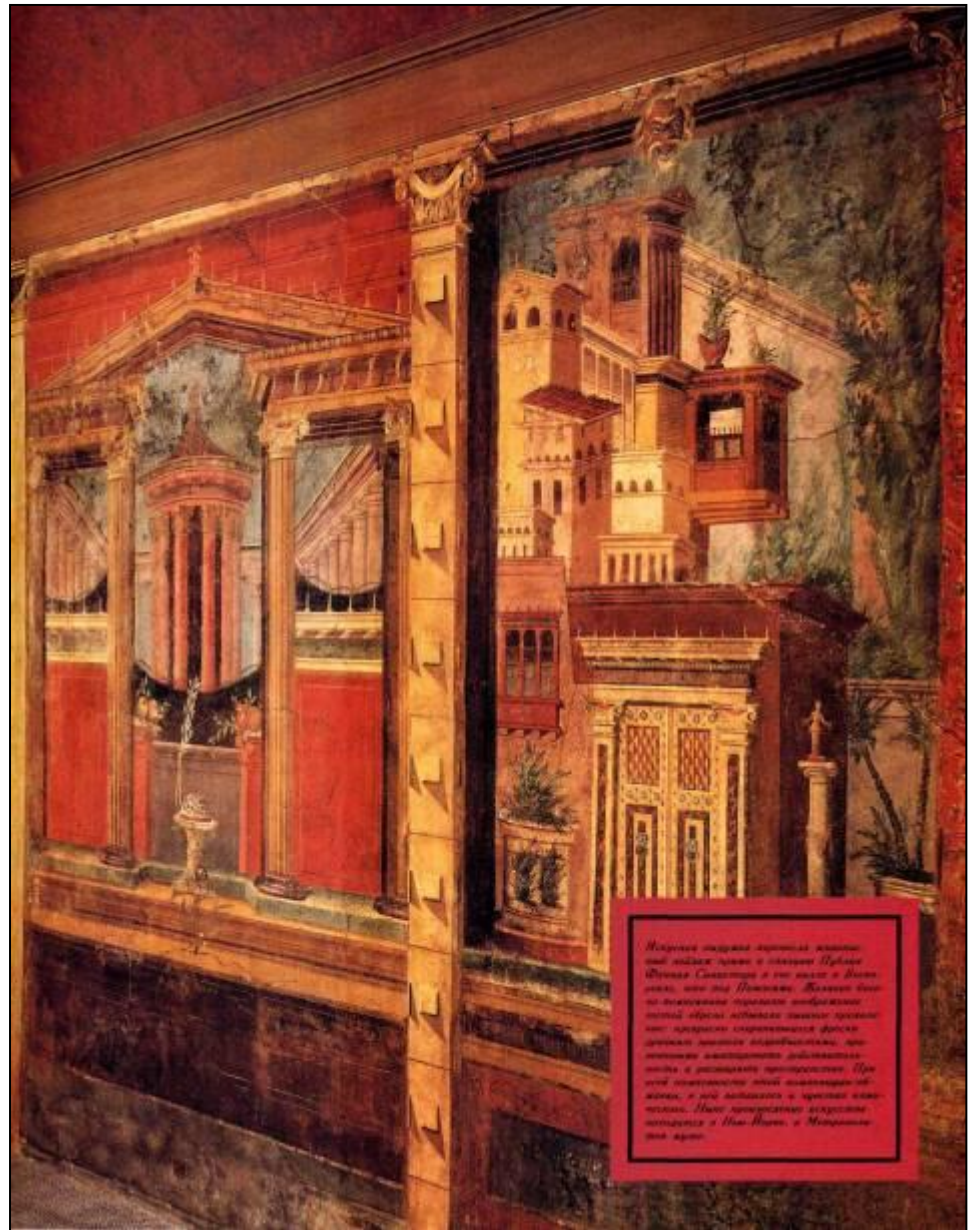


- **Закон**  
обеспечивающий  
неприкосновенно  
сть **частной**  
**собственности**







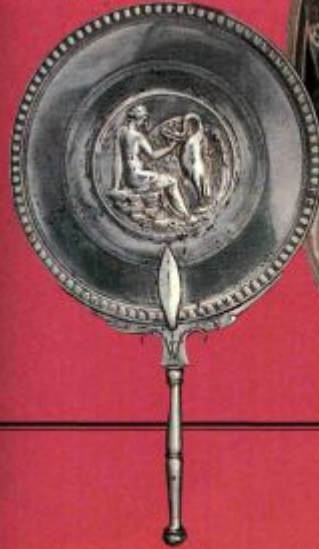


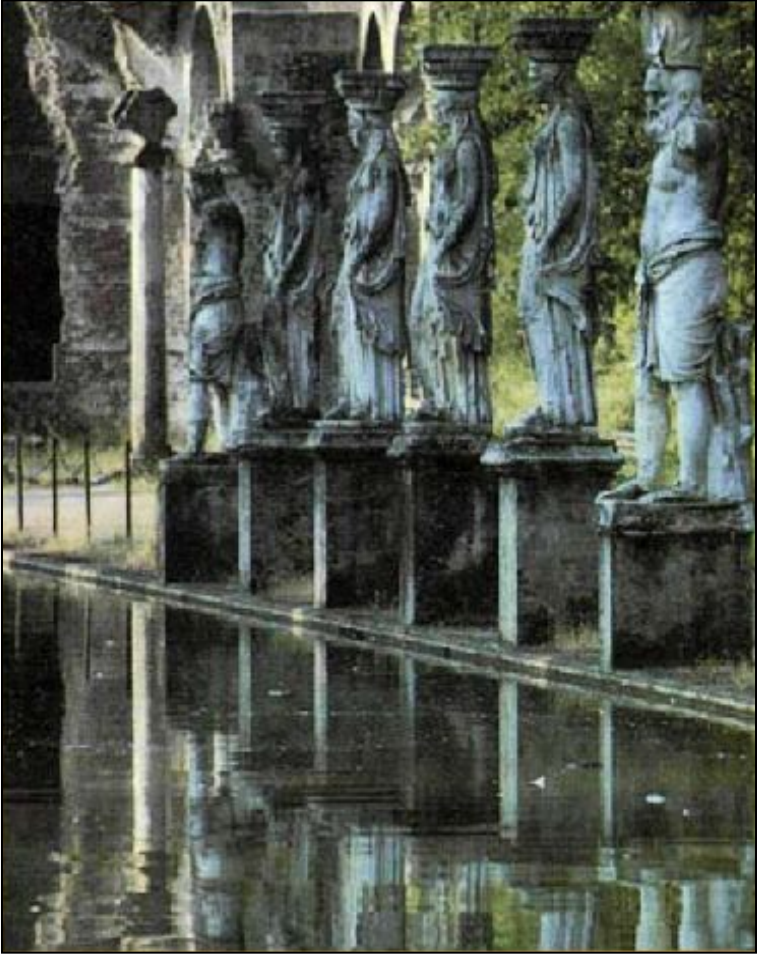
Жирная надпись указывает на то, что изображение принадлежит кисти Пеллея. Вилла Папирия в Пестуме, Италия. Фреска, изображающая архитектурный ансамбль, выполненный в 1-2 вв. до н.э. Вилла Папирия в Пестуме, Италия. Фреска, изображающая архитектурный ансамбль, выполненный в 1-2 вв. до н.э. Вилла Папирия в Пестуме, Италия. Фреска, изображающая архитектурный ансамбль, выполненный в 1-2 вв. до н.э.



*Эта медаль, изготовленная из серебра и золота Гамбург и Берлин, служила почти исключительно реликвией и использовалась для украшения. Выпущенная из него ввиду изобретения серебряного монетного двора. Не был запущен в обращение, потому что не имел чеканки.*

*Медальница с гербом (1802) — одна из немногих предметов, которые остались, выделены и сохранили коллекцию. Не все детали герба выделены. Медальница — респектабельный предмет из личной коллекции.*







VIXIIAIO  
II CXXV  
II CII