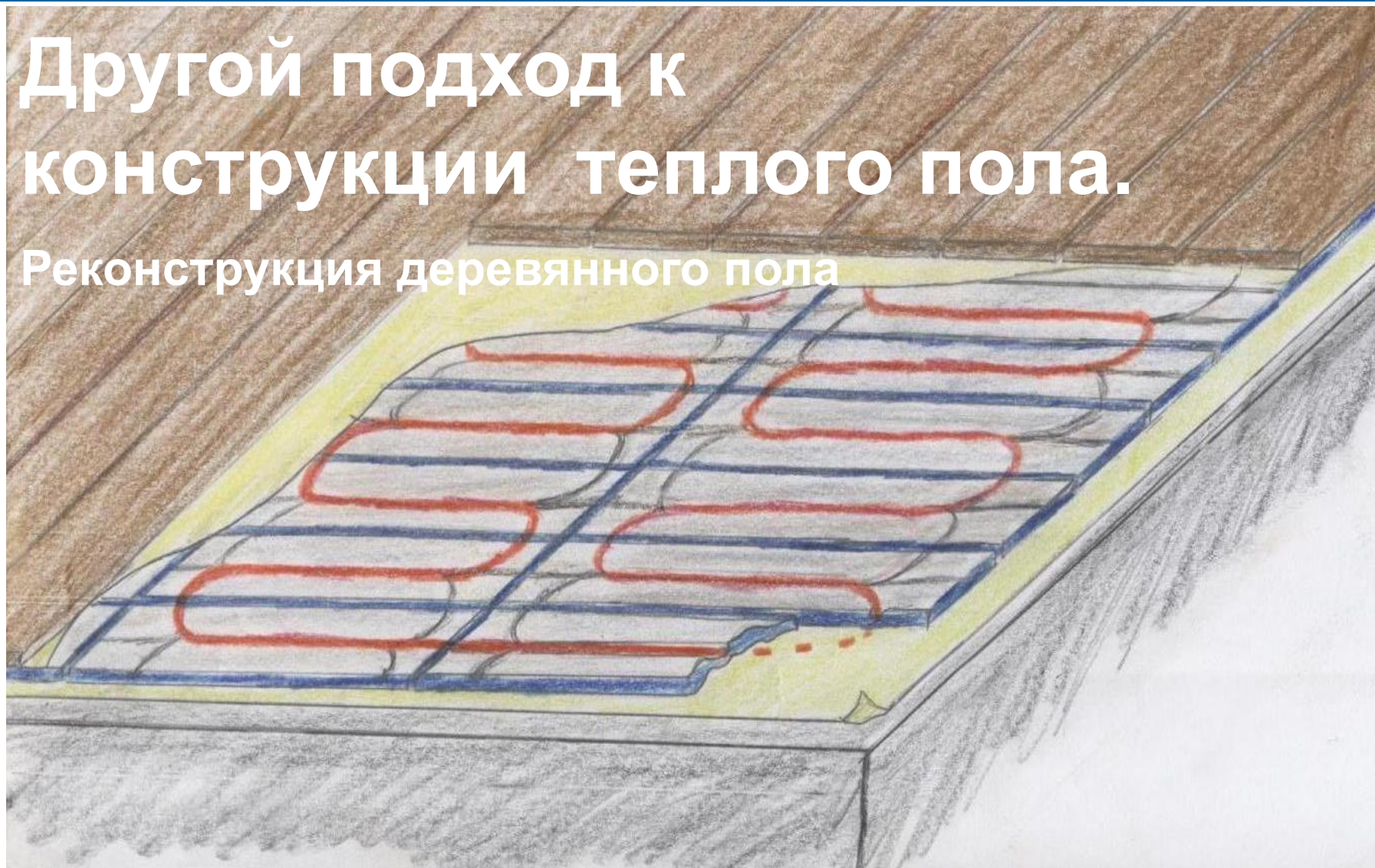


Другой подход к конструкции теплого пола.

Реконструкция деревянного пола



Мотивация

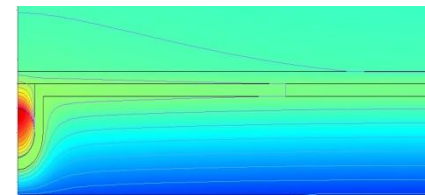
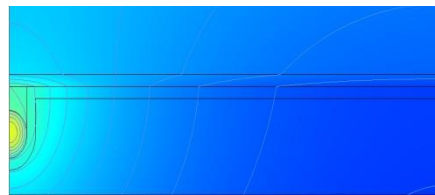
Сухой (и чистый!) монтаж



Быстрый выход на режим



Равномерное распределение температуры



Простой и быстрый монтаж



Распределение температуры снималось с помощью тепловизора

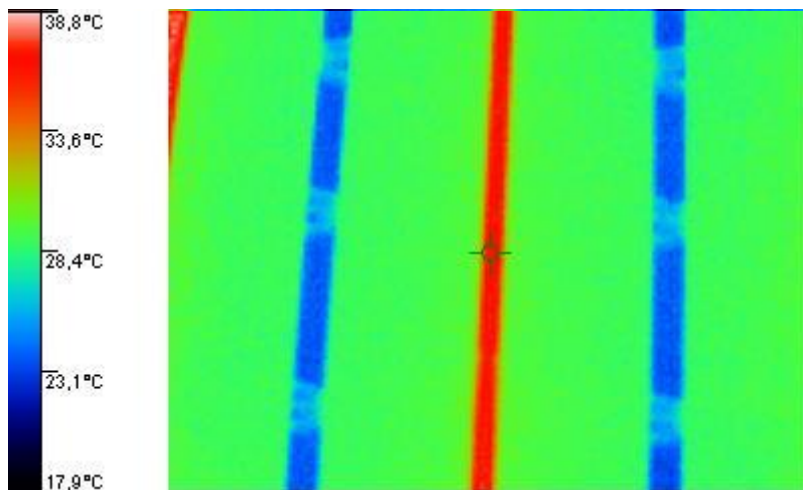


Картина распределения температуры снималась прямо с алюминия, с нормальным покрытием и с дополнительной теплоизоляцией.



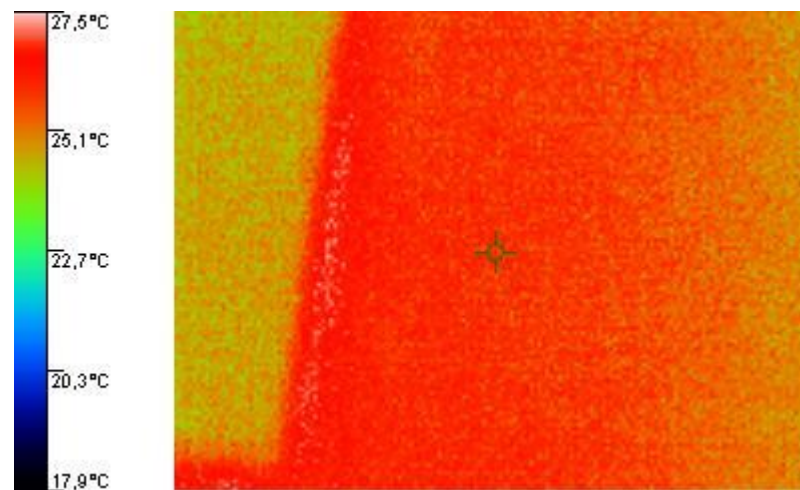
Вид на деревянное покрытие (ламинат).

Под деревянным покрытием



20 Strain.

На поверхности



40 Strain.

После этого ситуация не менялась.

Комплектация

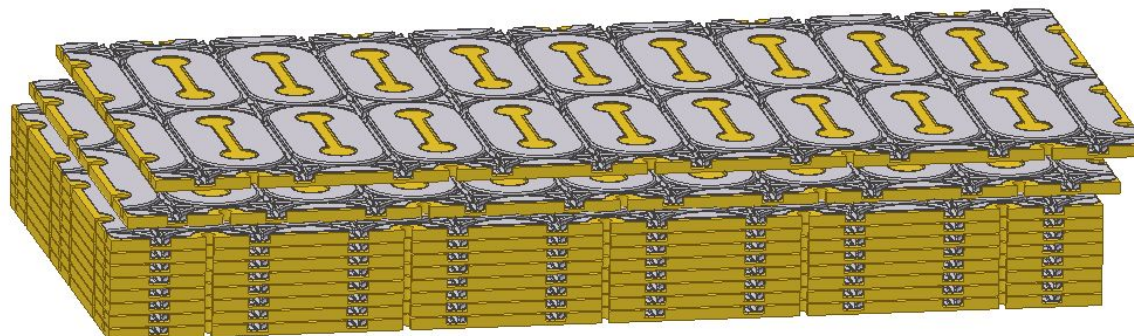
Кабель DTIP-10



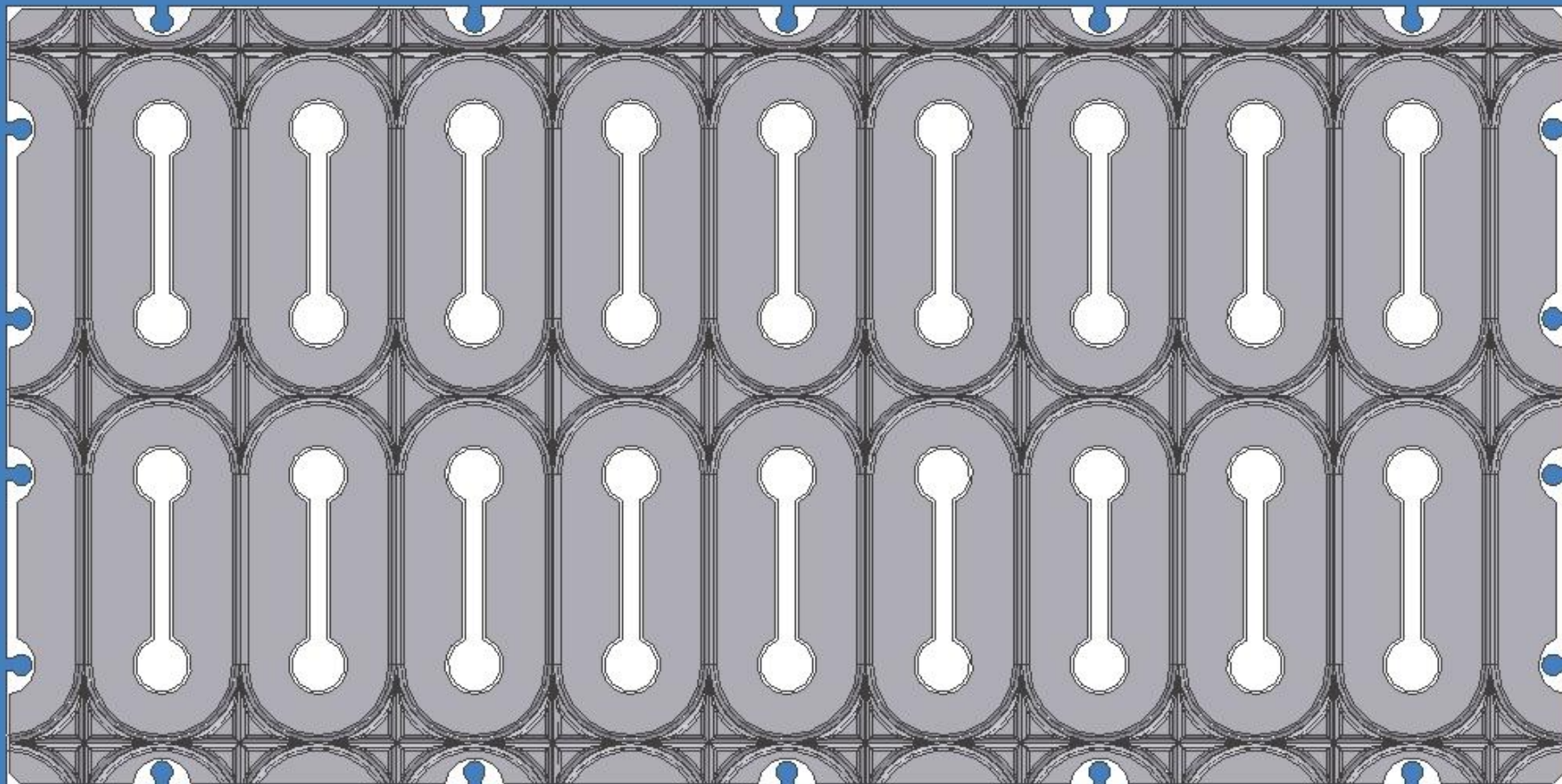
Аксессуары

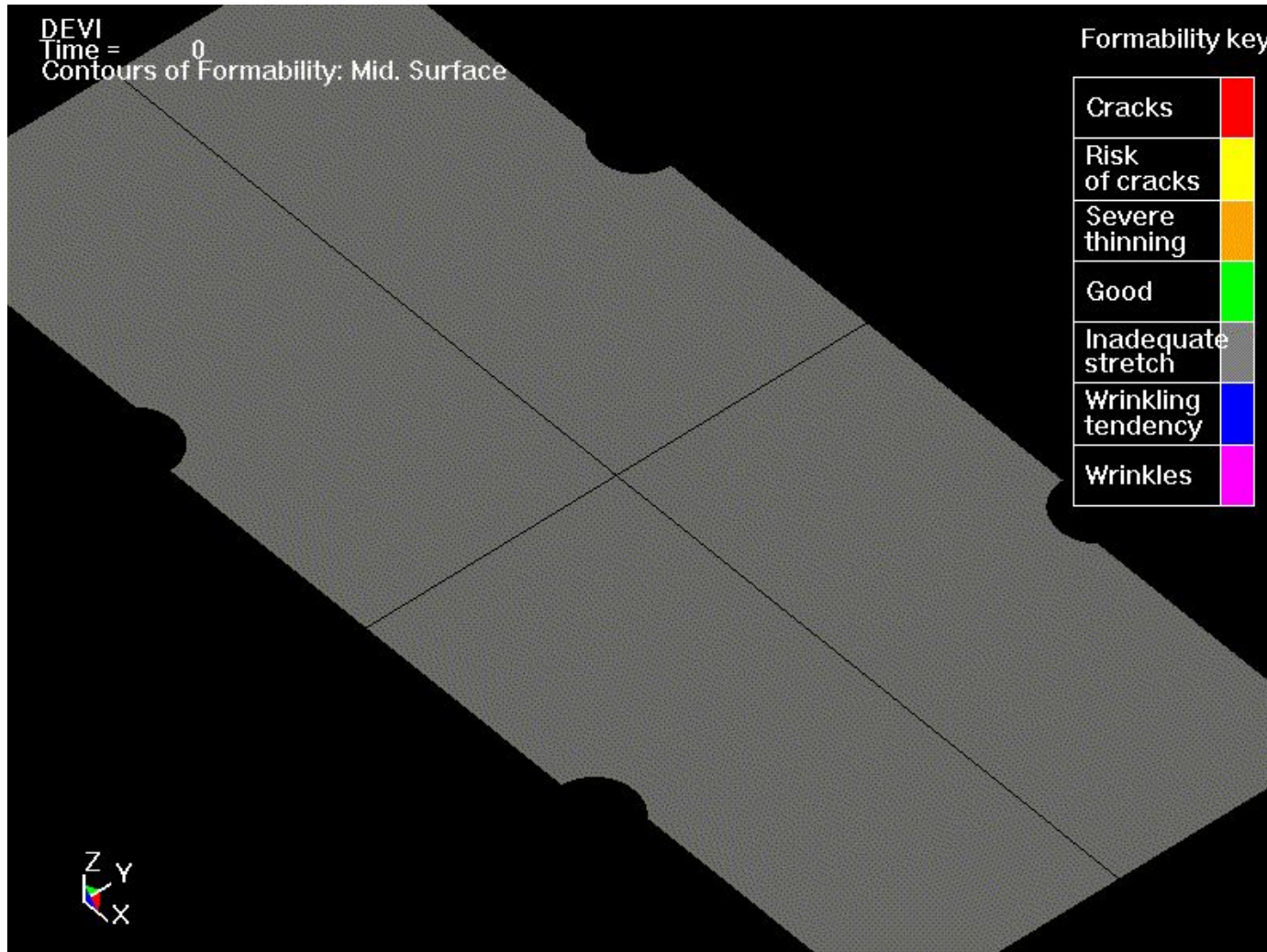


Пластины Devicell Dry

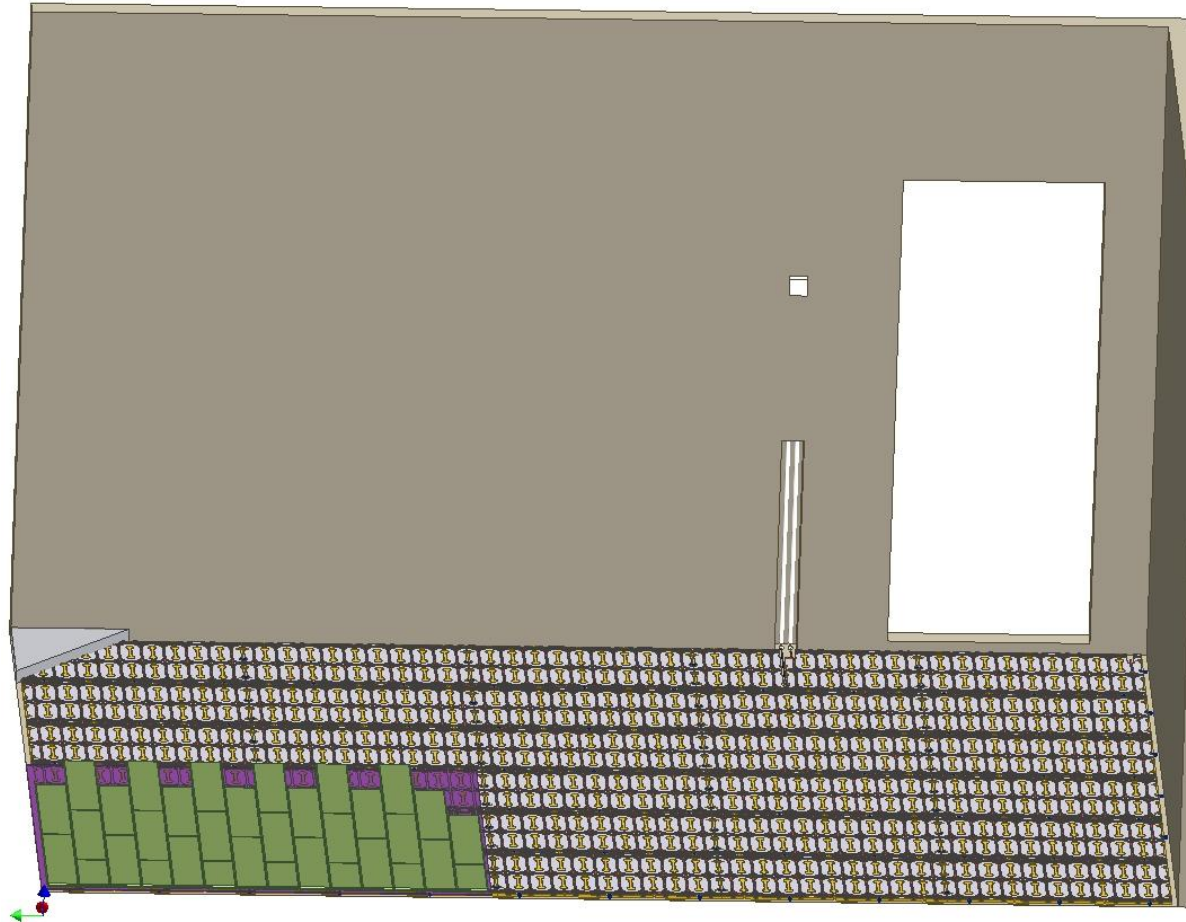


Образец монтажного листа

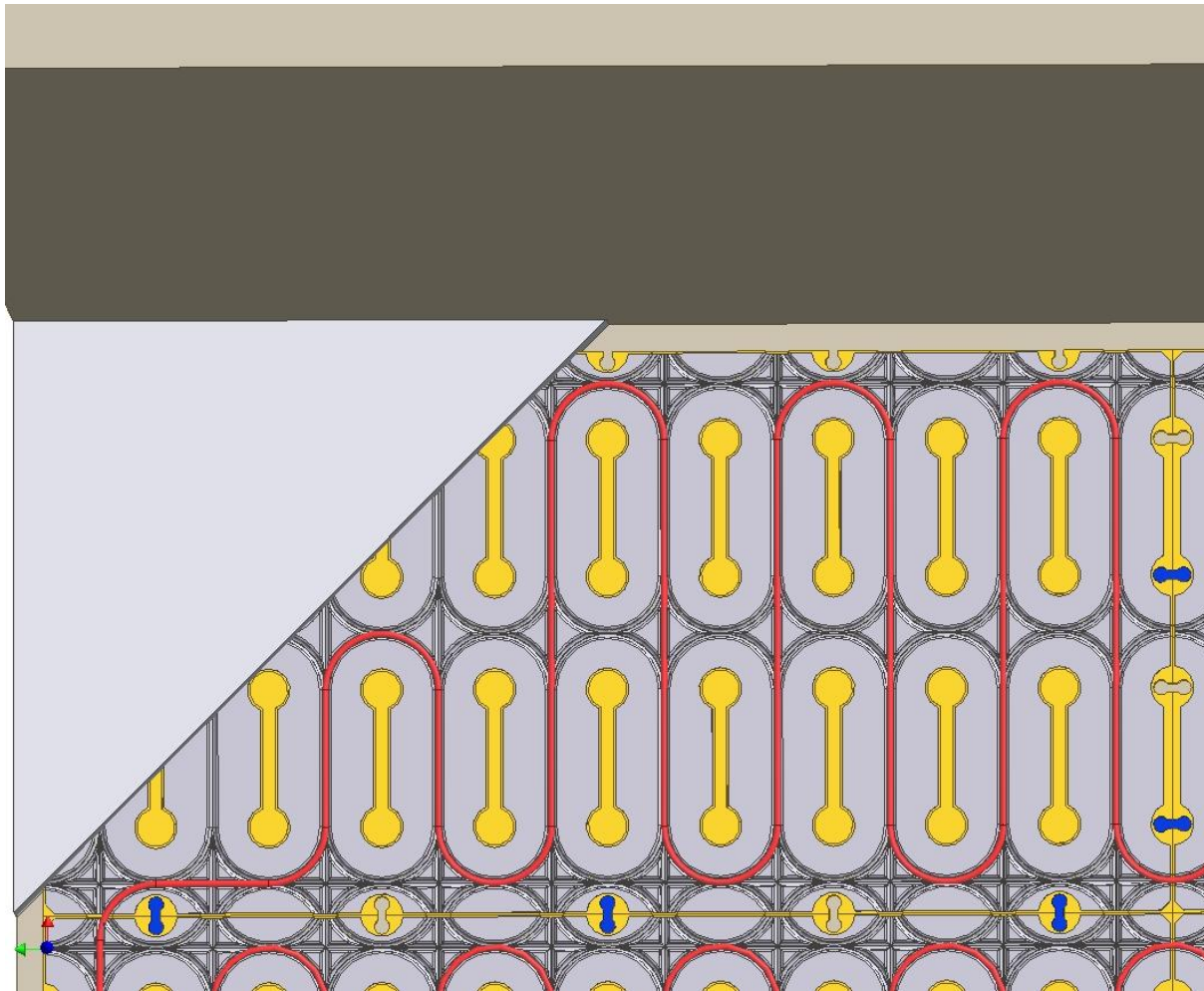




Общий вид системы



Монтаж кабеля и стыковка листов



Монтаж датчика температуры пола

