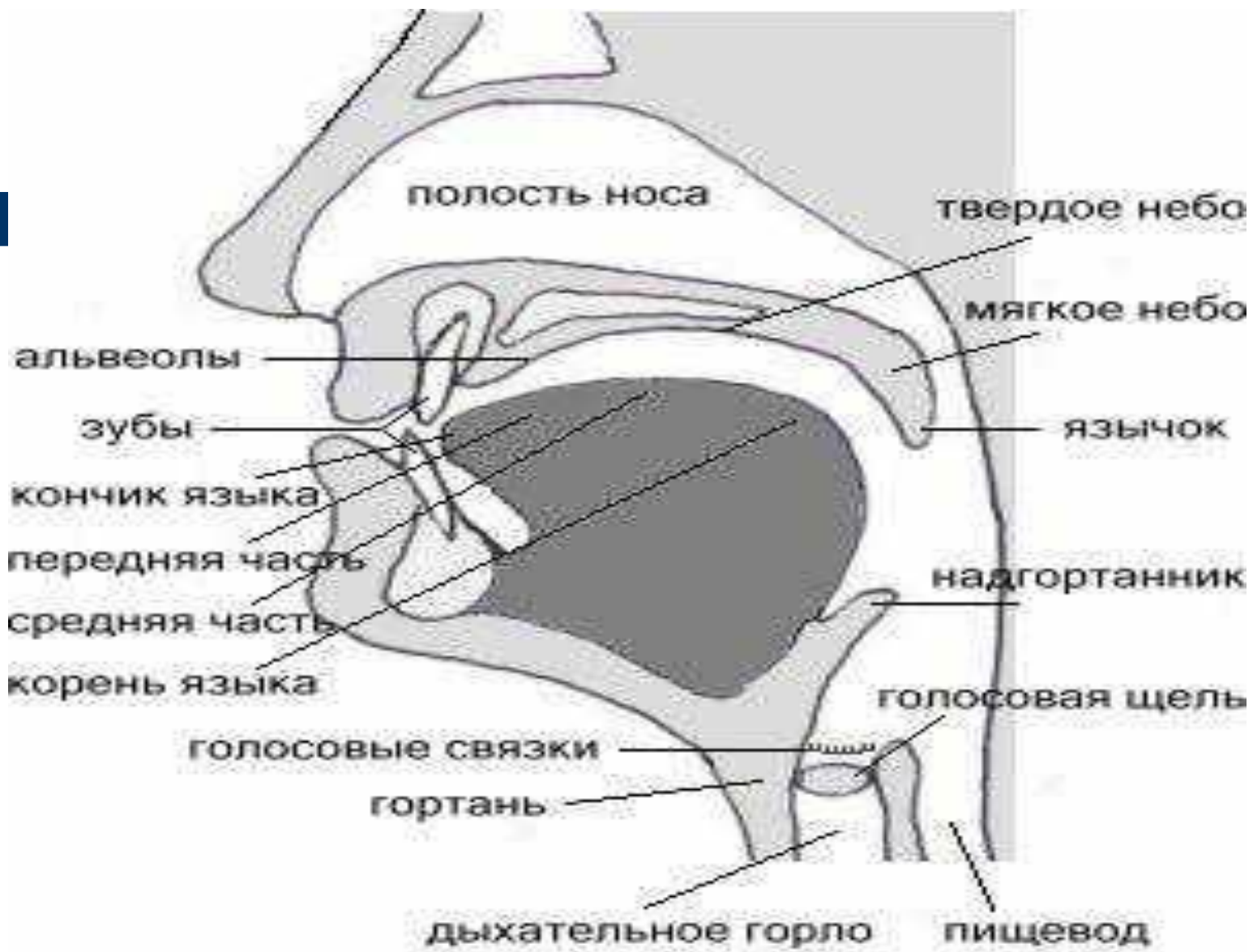


ENGLISH PHONETICS

STAGE ONE



ОРГАНЫ РЕЧИ и их РАБОТА



Классификация английских звуков

- **Согласные**

Если органы речи смыкаются так, что полностью преграждают проход для воздуха, то мы произносим **смычный согласный**. Такие согласные также называют **взрывными**, так как при размыкании органов речи слышен небольшой взрыв. К смычным взрывным звукам принадлежат русские согласные [п , б , т , д , к , г] и английские [p , b , t , d , k , g].

- Русские согласные [т , д , н , л , с , з] - **зубные**, так как конец языка поднимается к внутренней поверхности верхних зубов. Английские согласные [t , d , l , s , z] - **альвеолярные**, так как кончик языка прикасается или приподнимается к альвеолам.

Классификация английских звуков

- Преграда на пути выдыхаемого воздуха может быть образована различными органами речи. Если нижняя губа сближается с верхней, то появляются **губно-губные** согласные. В русском языке это звуки [п , м], в английском [р , т , w]. Если нижняя губа прикасается к верхним зубам, то такие согласные называются **губно-зубными**. В русском языке это звуки [ф , в], в английском - [f , v].
- Если кончик языка находится между нижними и верхними передними зубами, то произносится **межзубный** согласный: [θ , ð].

Классификация английских звуков

- Если органы речи смыкаются не полностью, а оставляют узкий проход - щель для воздуха, то мы произносим **щелевой** согласный. В русском языке щелевыми являются звуки [с , з , ф , в , ш , ж , л], в английском языке щелевые согласные [θ , ð , ʃ , ʒ , s , z , h , f , v , w , r , j , l]. Среди согласных имеются **смычно-щелевые** звуки. Они называются так потому, что размыкание преграды у них происходит замедленно; полная преграда переходит в щель. В русском языке это звуки [ц , ч], а в английском [tʃ , dʒ].

Классификация английских звуков

- По работе голосовых связок различают **глухие** и **звонкие** согласные. При произнесении глухих согласных голосовая щель раскрыта и выдыхаемый воздух проходит через гортань беззвучно. При звонких согласных голосовые связки сближены и напряжены. Выдыхаемый воздух приводит их в колебания, в результате чего образуется звонкий согласный звук. В русском языке звуки: [б , в , г , д , ж , з , л , м , н , р , ц] - звонкие согласные, а звуки: [к , п , с , т , ф , х , ч , ш , щ] - глухие согласные звуки. В английском языке к звонким звукам относятся: [b , v , g , d , z , l , m , n , r], к глухим - [k , p , s , t , f , tʃ , ʃ , θ , h].

Классификация английских звуков

Гласные

- Различают **гласные переднего ряда**, когда кончик языка упирается в основание нижних зубов, а спинка языка довольно близко подходит к твёрдому нёбу: английский гласный [i:] и русский [и].
- Если язык оттянут назад и кончик языка опущен, а спинка языка приподнята к мягкому нёбу, мы произносим **гласные заднего ряда**: английский звук [а:] и русские звуки [о] и [у].
- По положению губ различают **огубленные** и **неогубленные** гласные. Например, при произнесении русского звука [у] губы округляются и выдвигаются вперёд: [у] является огубленным гласным. При произнесении [и] губы чуть растянуты, но не выдвинуты вперёд: гласный [и] - неогубленный гласный.