



FiTiT

“От сложного к простому”

Данила Коротин

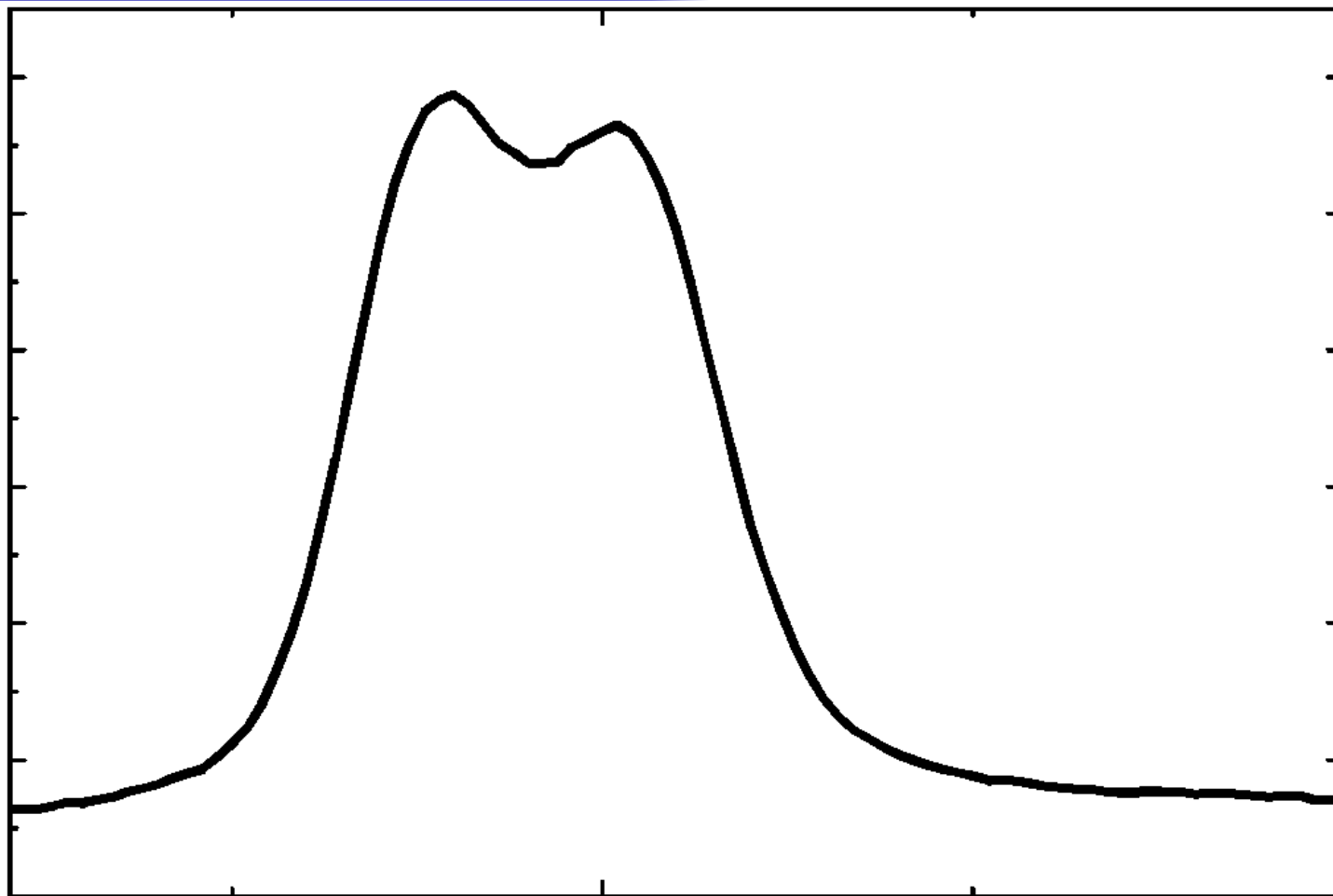
Описание: что это такое?

- Программное обеспечение для обработки различного рода сложных графических линий.
- Оптимально подходит для специалистов, имеющих дело с различными сложными спектрами и нелинейными зависимостями.

Описание: что это делает?

- Программное обеспечение позволяет быстро, просто и наглядно трансформировать сложные многокомпонентные графические линии в простые и понятные графические данные.

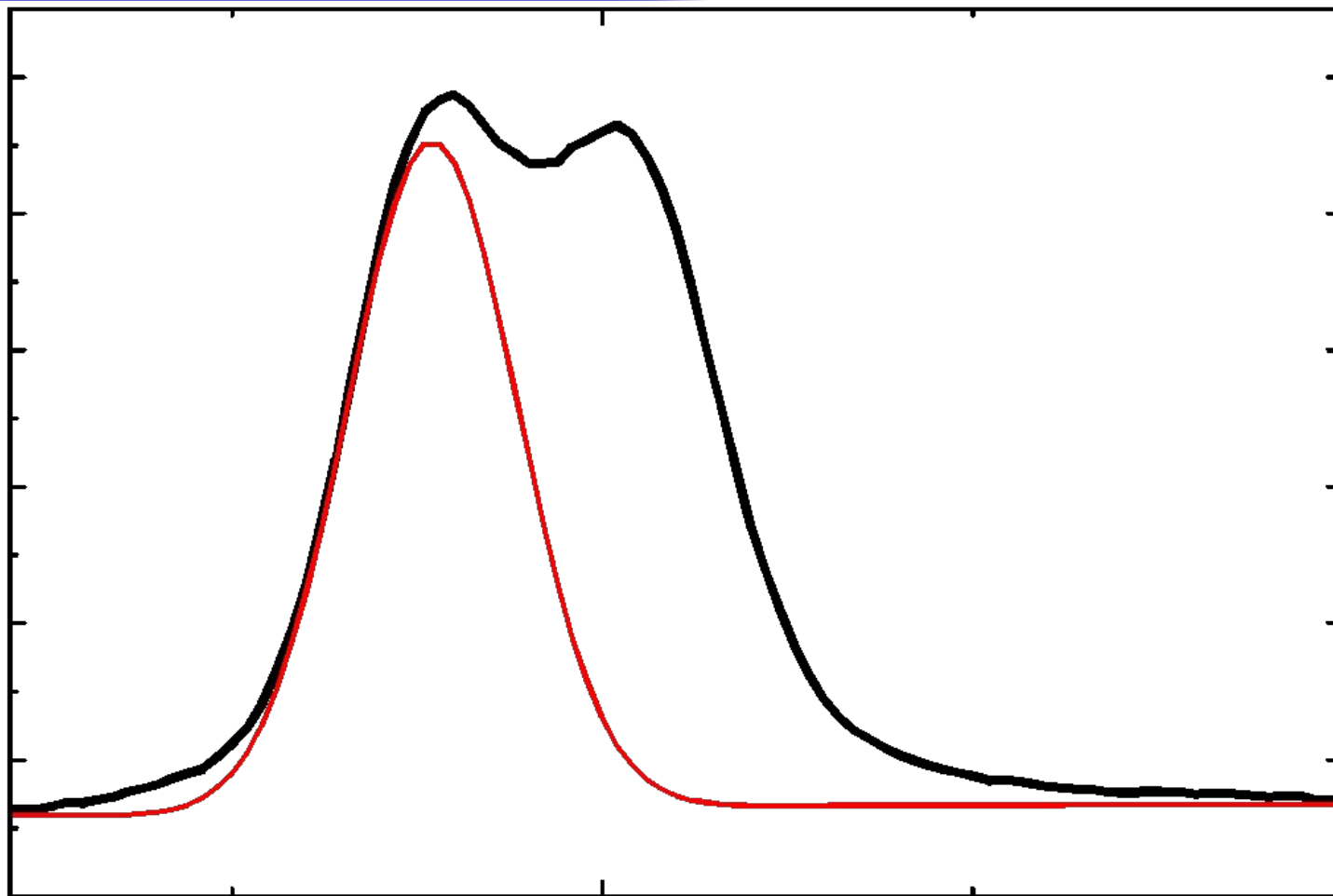
Сложная графическая линия



Коротин Данила

4

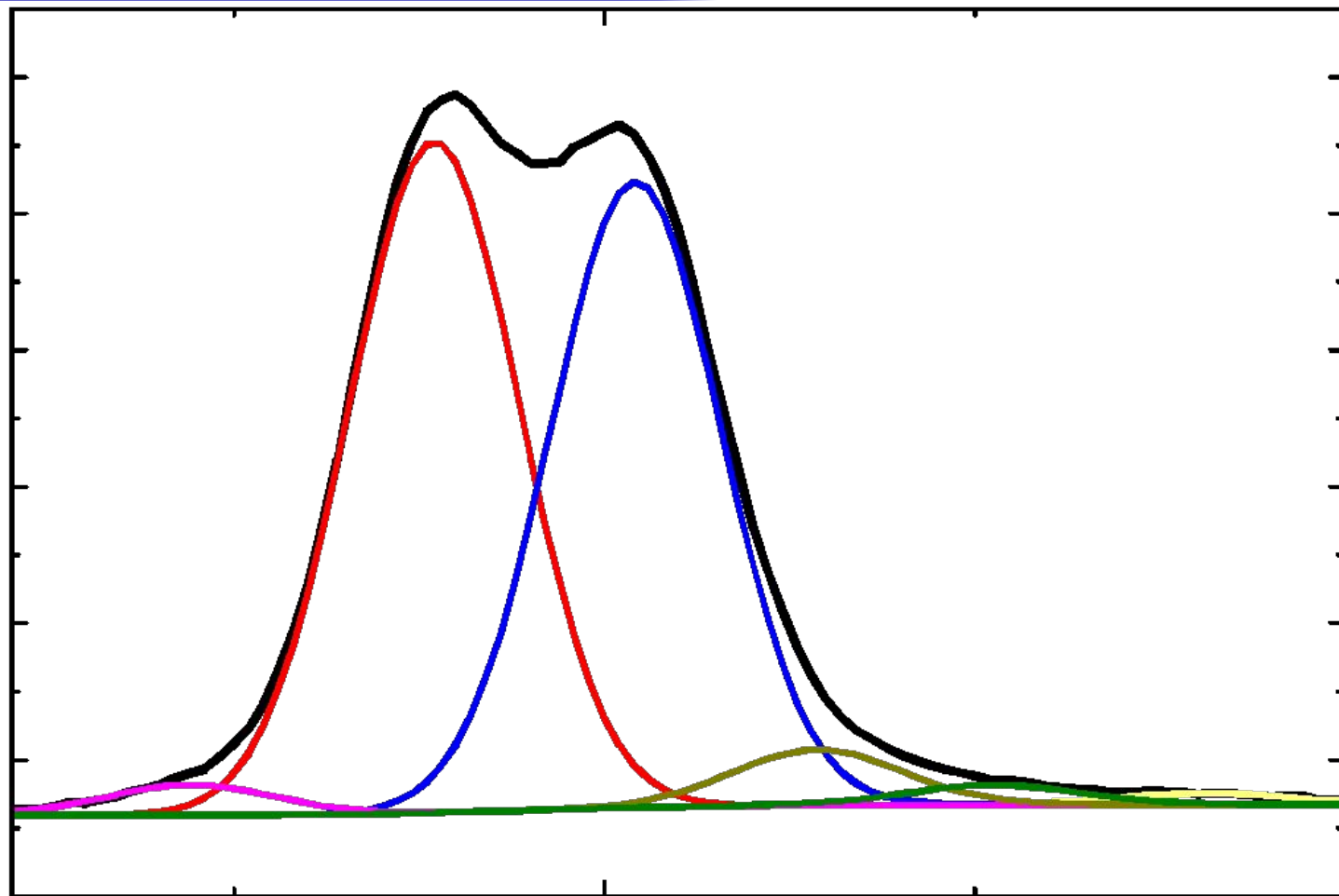
Сложная графическая линия



Коротин Данила

5

Простые графические линии



Особенности-Преимущества-Выгоды

Особенность	Преимущество	Выгода
Интуитивный интерфейс с подсказками	Нет необходимости обучения работе на программном обеспечении	Экономия средств на обучении, уменьшение времени обработки данных
После обработки одной графической линии, линии аналогичного характера обрабатываются автоматически	Из группы аналогичных линий обрабатывается вручную только одна	Экономия времени в десятки и сотни раз
Многофункциональная система загрузки данных	Не нужно дополнительно обрабатывать данные	Экономия времени
Позволяет разложить сложную графическую линию на любое (не конечное) количество простых графических линий	Позволяет обрабатывать графические линии любой сложности	Уникальное свойство отсутствия программных ограничений при разложении на простые компоненты сложной графической линии
Программное обеспечение не требует установки	Может работать на любом компьютере с операционной системой Windows	Экономия времени. Не требует затрат на специальное программное обеспечение или операционную систему