



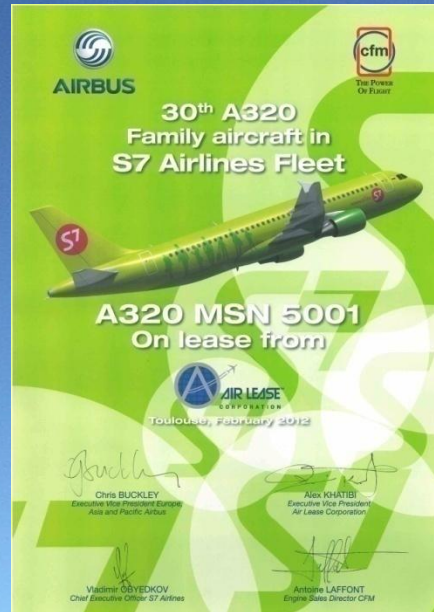
S7 Airlines является участником глобального
авиационного альянса oneworld

Сасово, 2014





20 лет - ПОЛЁТ НОРМАЛЬНЫЙ!



Толмачёво, Новосибирск

Международный аэропорт Новосибирск (Толмачёво) – крупнейший за Уралом транзитный авиаузел на важнейших направлениях между Европой и Азией. Пропускная способность на внутренних авиалиниях составляет 1800 пассажиров в час, на международных – 750 пассажиров. Аэропорт имеет две взлётно-посадочные полосы I и II категории ICAO. В 2014 году планируется обслужить 4,2 млн пассажиров и более 32 тыс. тонн груза и почты.



Базовый аэропорт S7 Airlines

26%
маршрутной сети



Крупнейший за Уралом транзитный авиаузел

2013 (+15%)
3,748 млн
пассажиров



1957

История авиакомпании началась с момента выполнения первого гражданского рейса с военного аэродрома в Новосибирской области, находящегося в составе Толмачёвского объединённого авиаотряда.



1992

На базе Толмачёвского авиаотряда была образована авиакомпания «Сибирь».



2005

Авиакомпания «Сибирь» выполняет полёты под брендом S7 Airlines.

Домодедово, Москва

Аэропорт Домодедово входит в категорию крупнейших аэропортов Европы согласно классификации Международного совета аэропортов (ACI). Сегодня регулярные рейсы в Домодедово выполняет 85 авиакомпаний, в т. ч. 41 зарубежная, 27 российских и 17 авиаперевозчиков стран СНГ. Полеты из аэропорта Домодедово выполняются по 239 направлениям, 84 из которых являются уникальными для Московского региона: совершить путешествие по ним можно только из Домодедово. Партнеры аэропорта формируют самую развитую среди аэропортов Московского авиационного узла маршрутную сеть, обеспечивающую наилучшие условия для трансфера. Кроме альянса oneworld, Домодедово – базовый аэропорт в России и для авиакомпаний – членов мирового авиационного альянса Star Alliance.

54%
маршрутной сети



2013 (+10%)

30,8 млн
пассажиров



Базовый аэропорт для S7 Airlines
и авиакомпаний-членов oneworld



2010
S7 Airlines – полноправный
участник глобального
авиационного альянса **oneworld**.

СЕГОДНЯ
ЕЖЕДНЕВНО


137
направлений

27
стран

224
рейса

25 608
пассажиров



 **Владивосток** международный аэропорт



Базовый аэропорт S7 Airlines

✈ Категория II ИКАО

✈ Допуск на приём всех типов ВС

Стратегический хаб в системе авиасообщения между Россией и странами Тихоокеанского региона

✈ Комфортность «С» (ИАТА, 8 изд.)

Лидер по объёму пассажиропотока среди аэропортов Дальнего Востока



2013 (+14%)
1 853 000
пассажиров всего

2013 (+18%)
506 000
пассажиров на МВЛ



Флот S7 Airlines один из самых современных и «молодых» в России. Средний возраст парка* воздушных судов составляет 9 лет. Основа флота – самолёты семейства Airbus A320

* S7 Airlines + Globus (GH)

Пассажиропоток S7*

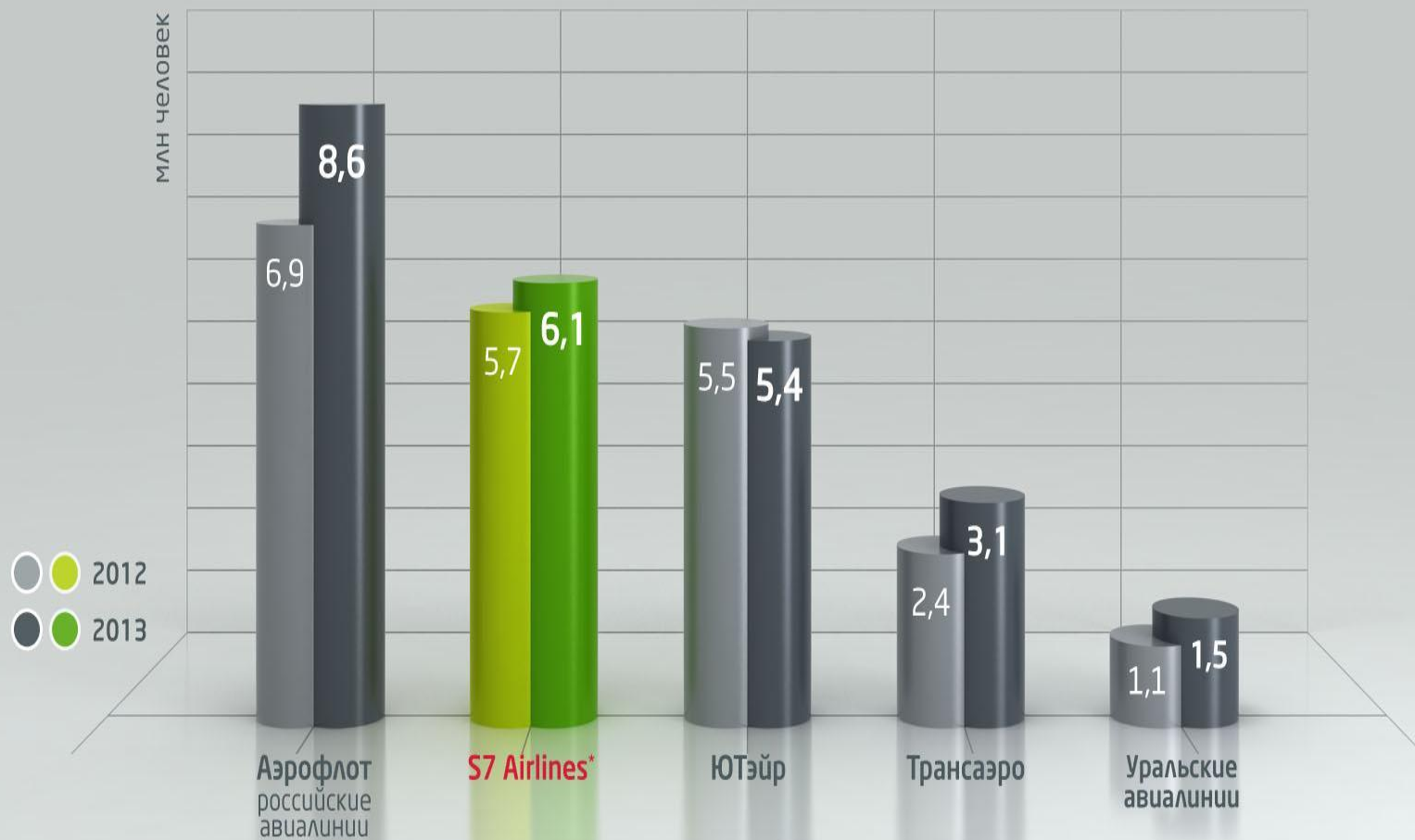
Динамика | прогноз на 2014



Globus (GH)



Лидирующие позиции S7 на рынке пассажироперевозок по ВВЛ



* S7 Airlines + Globus (GH)

Маршрутная сеть Европа, СНГ, Ближний Восток

- Базовые аэропорты oneworld
- Направления S7 Airlines
- Базовые аэропорты S7 Airlines
- Код-шеринговые маршруты

НОВЫЕ РЕЙСЫ В 2014:

Собственные рейсы S7 Airlines

Совместные рейсы (код-шер)



156 ✈️ рейсов в день
внутри России

68 ✈️ международных
рейсов в день

* Увеличение/сокращение количества
рейсов S7 Airlines в неделю

МОСКВА*

+21	49 ✈️	Сочи
+7	20 ✈️	Омск
+7	7 ✈️	Ларнака
+7	7 ✈️	Хельсинки
+4	21 ✈️	Мюнхен
+3	3 ✈️	Пафос
+2	14 ✈️	Мин. Воды
+2	9 ✈️	Аликанте
+2	7 ✈️	Чита
+2	4 ✈️	Пула
+1	11 ✈️	Тиват
+1	8 ✈️	Якутск
+1	7 ✈️	Верона
+1	5 ✈️	Братск
+1	4 ✈️	Усть-Каменогорск
+1	3 ✈️	Инсбрук
-1	35 ✈️	Новосибирск
-1	26 ✈️	Ростов-на-Дону
-1	19 ✈️	Бургас
-1	13 ✈️	Варна
-1	12 ✈️	Владикавказ
-1	2 ✈️	Генуя
-2	28 ✈️	Екатеринбург
-2	7 ✈️	Ош
-2	5 ✈️	Ашхабад
-2	1 ✈️	Дубровник
-2	1 ✈️	Мадрид



НОВЫЕ РЕЙСЫ В 2014:
Собственные рейсы S7 Airlines
Совместные рейсы (код-шер)

Маршрутная сеть

Азия, Сибирь, Дальний Восток

- Базовые аэропорты oneworld
- Направления S7 Airlines
- Базовые аэропорты S7 Airlines
- Код-шеринговые маршруты

ВЛАДИВОСТОК*

+3 5✈ Токио

ИРКУТСК

+1 8✈ Новосибирск

+1 2✈ Магадан

-1 14✈ Москва

НОВОСИБИРСК

+3 4✈ Бангкок

+2 7✈ Санкт-Петербург

+1 5✈ Бишкек

+1 4✈ Анапа

+1 4✈ Ош

+1 2✈ Норильск

+1 2✈ Улан-Удэ

-2 3✈ Чита

ПЕКИН

+1 4✈ Новосибирск

-1 3✈ Иркутск

-1 2✈ Екатеринбург

-1 2✈ Хабаровск

-1 1✈ Красноярск

-1 1✈ Улан-Удэ

ХАБАРОВСК

+2 7✈ Южно-Сахалинск

+2 2✈ Магадан

+2 2✈ Якутск

-1 3✈ П.-Камчатский

* Увеличение/сокращение количества рейсов S7 Airlines в неделю



- **Собеседование с элементами тестирования, г. Сасово**
 - ICAO 4-й уровень, сертификат
 - Первоначальная подготовка МВЛ, сертификат
 - Военный билет, приписное удостоверение
- **МКК авиакомпании, а/п Домодедово**
 - Проверка документов
 - Прохождение ВЛЭК, психолог, нарколог
 - Желательно наличие заграничного паспорта
 - Прохождение тестирования (английский язык, психологический тест)
 - Собеседование со специалистами лётной службы

Бесплатный перелет до Москвы на рейсах S7
- **Трудоустройство**
 - Airbus 319 (Москва, Новосибирск, Иркутск, Омск, Пермь, Челябинск)
 - Boeing 737 (Москва)

На период обучения предоставляется бесплатное проживание в ГК «Сибирь» и 3х разовое питание



Информация о компании



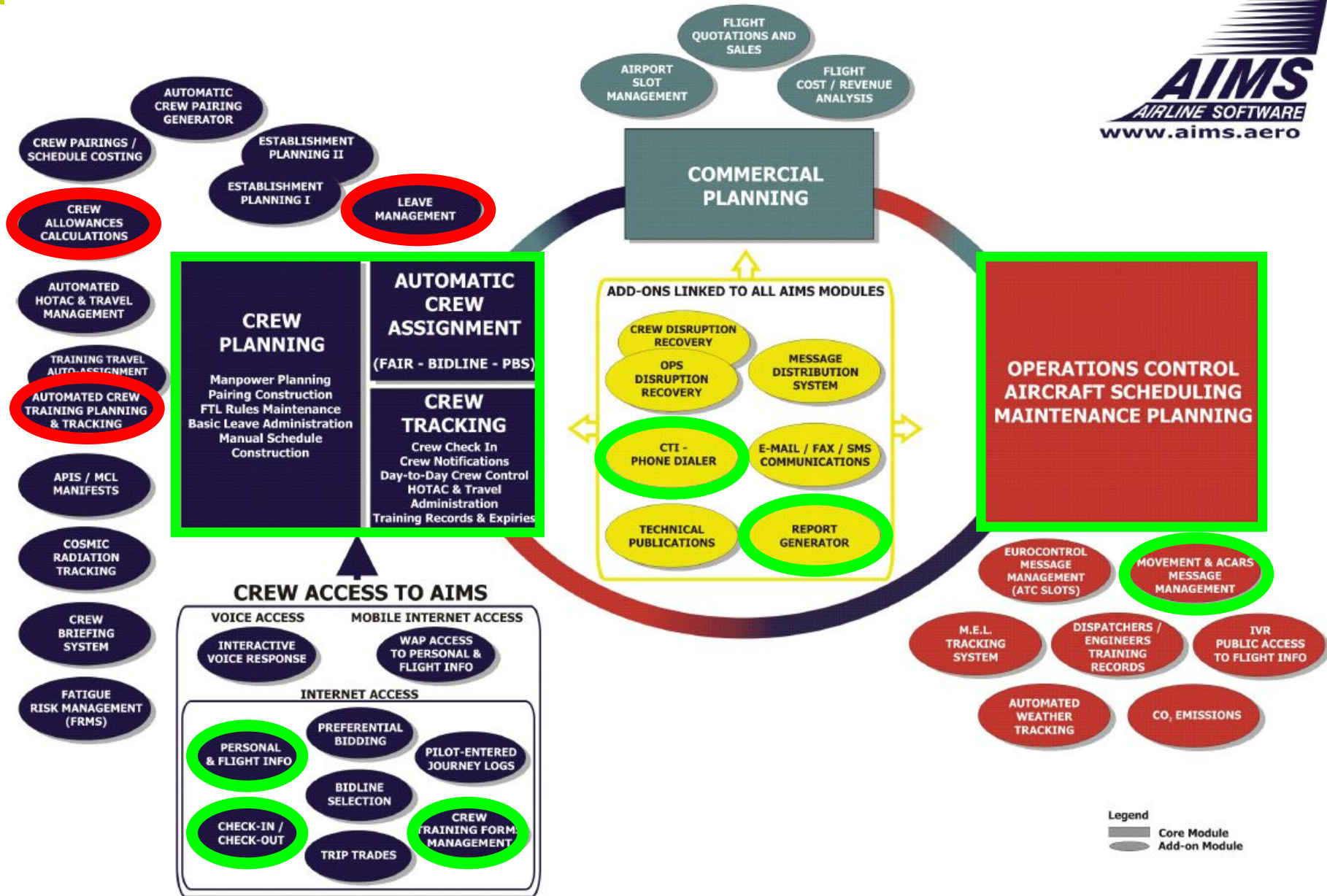
S7 – одна из двух российских авиакомпаний, имеющих полный цикл производства – собственные базы ТО, учебный центр, систему продаж и др.



Подготовка 90% экипажей в собственном учебном центре, включая тренажерную подготовку на FFS

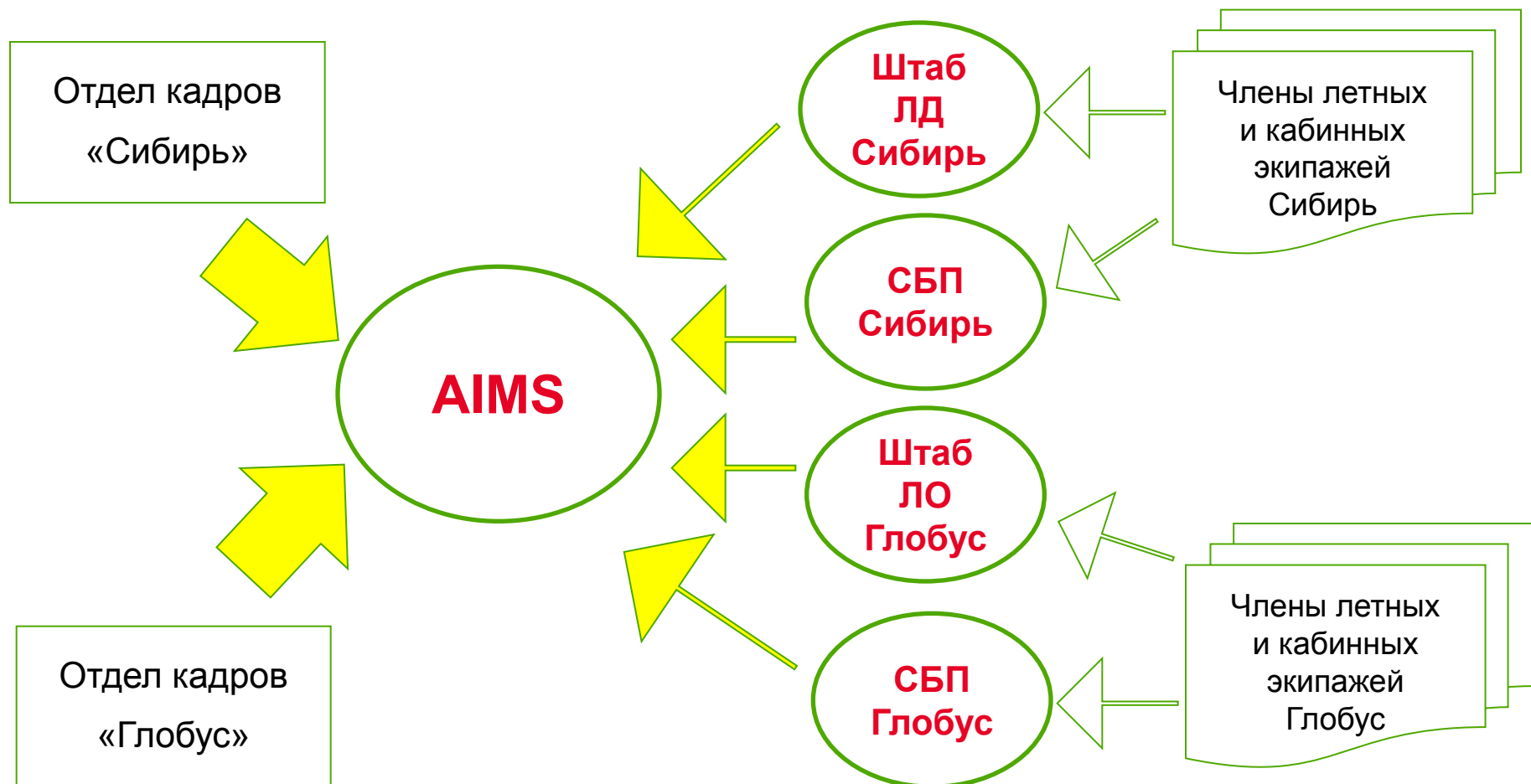
Выполнение всех форм технического обслуживания на собственных базах ТО

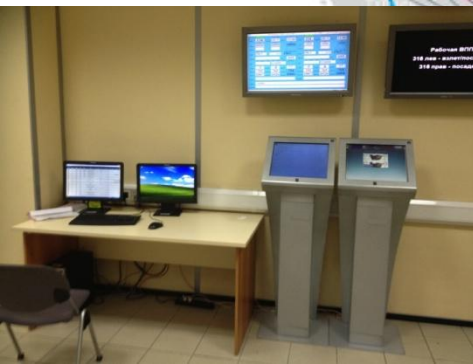






Поддержание личных данных и информации о квалификации в ПО AIMS в актуальном состоянии







Внедрение EFB (Electronic Flight Bag)



MTS RUS 3G 19:45 56% [battery icon]

SPECIAL LOC DME EAST

LOWI/INN INNSBRUCK

LOWI Approach

- General
- LOC DME EAST 11-1
- SPECIAL LOC DME EAST 11-2
- LOC DME WEST 11-3
- NDB EAST 16-1
- VISUAL APCH, CIRCLE-TO-LAND 19-10
- VISUAL APCH (CONTD), CIRCLE-TO... 19-11
- RWY 08
- RNAV (GNSS) RWY 08 12-1
- RWY 26
- RNAV (RNP) RWY 26 12-20

All Approach Selected

JEPPESEN INNSBRUCK, AUSTRIA
Special LOC DME EAST

MIN MISSED APCH CLIMB GRAD ACCORDING SPECIAL AUTHORIZATION BY PILOTS USING THIS CHART MUST REFER TO 10-1P PAGES.

THE USE OF THIS PROCEDURE REQUIRES AUTHORIZATION BY AUSTRO CONTROL GMBH.

DA, MSL 126.02
Msl Elev. 1907'
Msl Elev. 1894'

120.1
18.300
18.300
18.300

Turn LEFT (min radius 0.86 NM) in passing OEJ LOC station proceed then turn LEFT to RTT NDB and hold.

AGLA RTT NDB Applicable over Austria territory only.

ENSURE OEJ LOC DME PROPERLY IDENTIFIED OVERHEAD RTT NDB.

RTT NDB 9500'

3.77' GS indication available between D19.0 OEJ and DA.

Profile: Flight path and terrain depicted by scale.

My Flight 1:45 PM 22% [battery icon]

TAKE-OFF F-A320 A320-214

EDDF/FRA FRANKFURT

RWY 18

WIND °/kt (130/10)

OAT °C 6 ISA -8

QNH hPa 1013

RWY COND Dry

TOW T 68.3

T.O CG CG < 27%

CONF OPT CONF (STD)

AIR COND On (STD)

A-ICE Off

MEL 0 CDL 0

CLEAR MODIFY

18

Multiple results

EOP - Standard

CONF 3

THRUST FLEX 46 °C

V1 120 kt

VR 129 kt

V2 134 kt

Limitation TOW - VMCG

ENG OUT ACC 1826 ft

Green dot 222 kt

T/R FOR COMPUTATION All reversers inoperative

MTOW 83.4 T

ASD 1559 m

3970 m

STOP Margin 2411 m

250 m

18 FULL

Esty angle 0°



Конечной целью проекта является снятие «бумажной документации» с воздушных судов авиакомпании после организации и проверки необходимых процессов, а так же проведения, так называемого, «триального» периода.

Внедрение системы EFB направлено на сокращение операционных расходов авиакомпании, повышение уровня безопасности выполнения полетов, повышение эффективности использования флота, адаптацию операционной деятельности компании к современным цифровым стандартам, интеграцию компонентов и процедур проекта в процедурную и IT-среду подразделений Группы компаний S7, что, в конечном итоге, должно привести к повышению ее конкурентоспособности.

Проект включает в себя четыре группы задач:

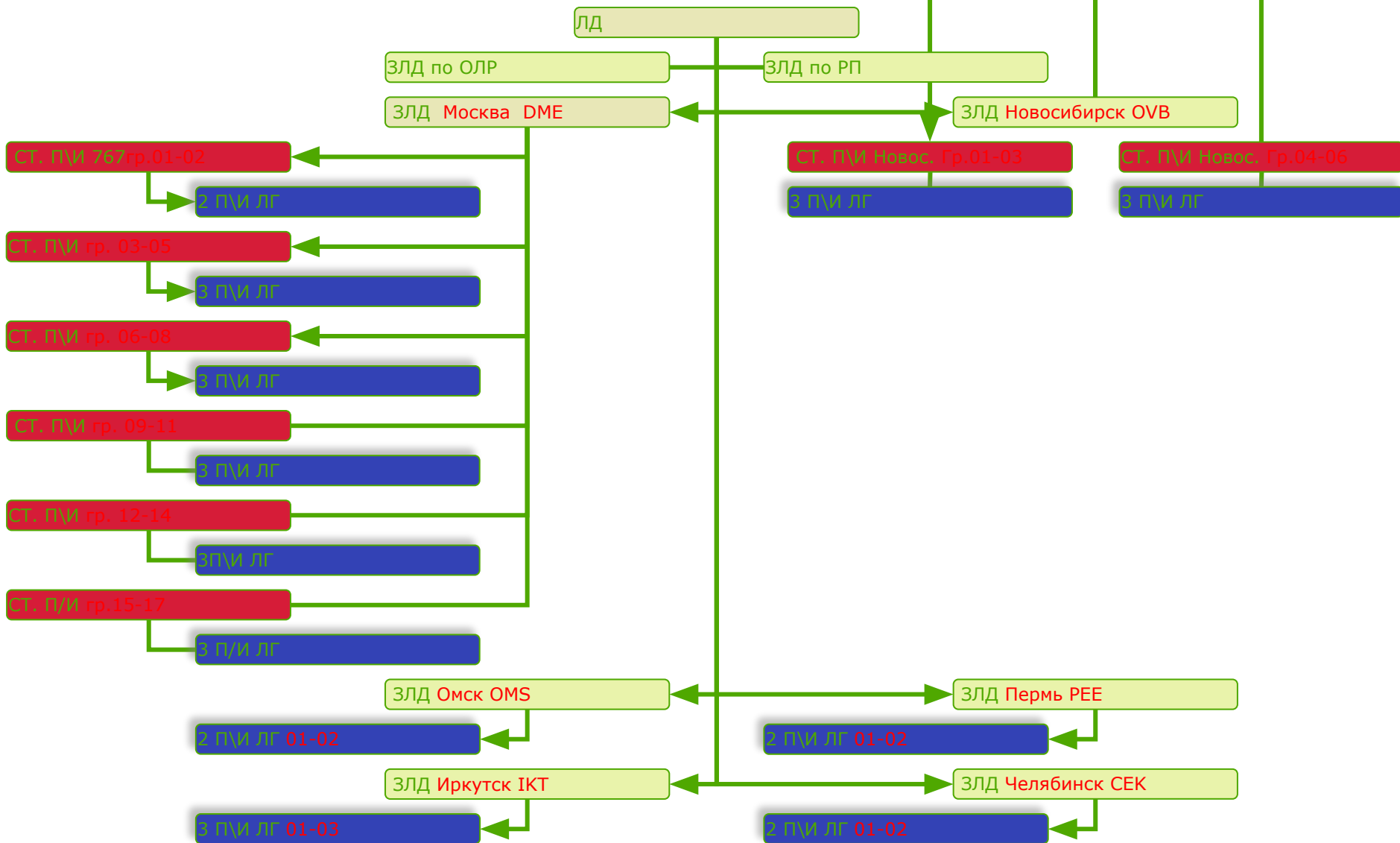
- установка в кабине воздушных судов сертифицированных устройств крепления портативных электронных устройств, в роли которых выступают планшетные компьютеры iPad® от Apple®;
- обеспечение летного состава необходимой для выполнения полетов аэронавигационной информацией в электронном виде;
- обеспечение летного состава необходимой летно-технической судовой документацией в электронном виде, а так же электронными средствами расчета взлетно-посадочных характеристик воздушных судов, и расчета параметров их загрузки и центровки;
- аппаратное обеспечение всей системы EFB, в том числе надежное и своевременное обновление баз данных программных компонентов системы и обеспечение их безопасности.



ОАО «Авиакомпания «Сибирь» Лётный директорат



Структура лётного директората

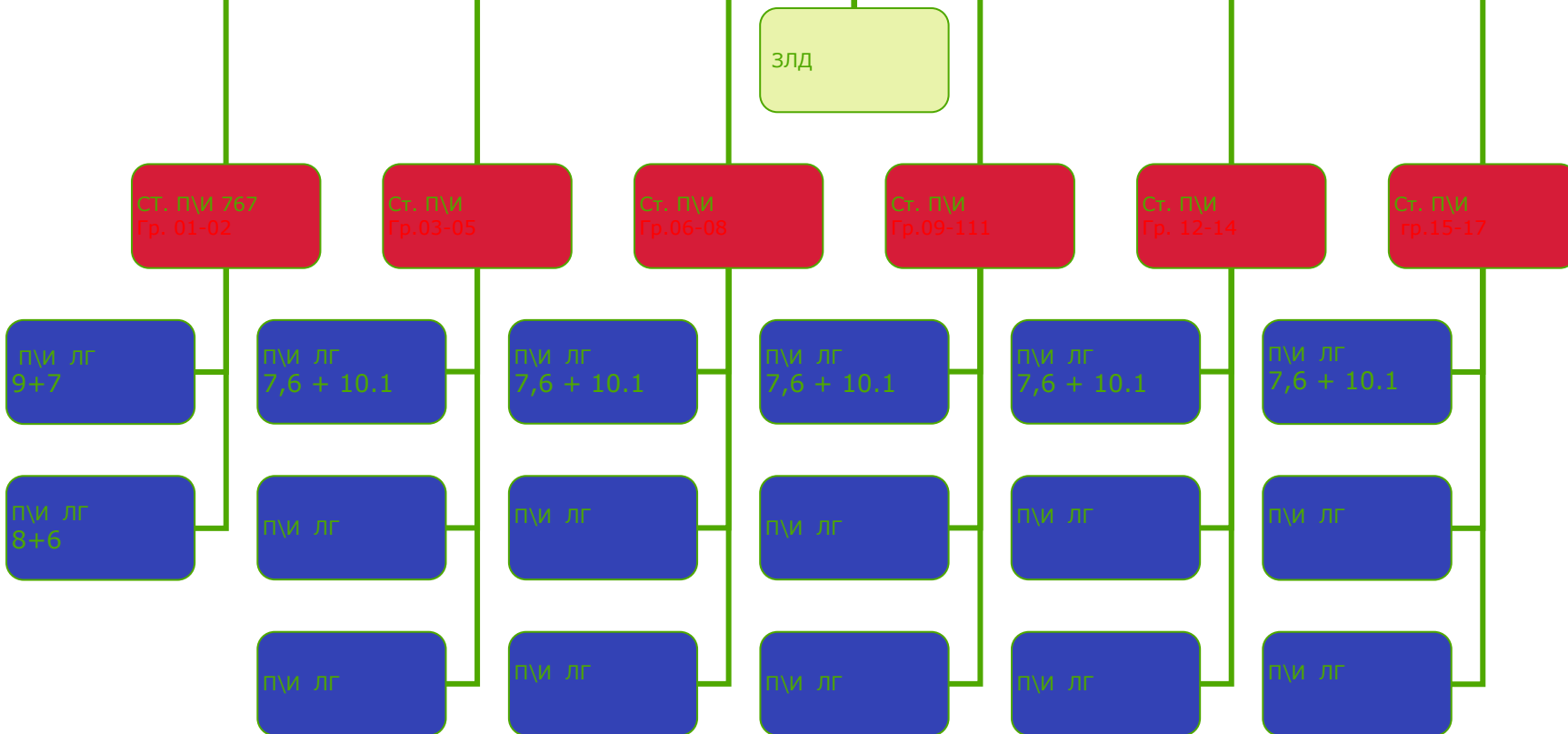




ОАО «Авиакомпания «Сибирь» Лётный директорат



г. Москва (признак групп – DME)



ИТОГО: B767: КЛС-7 КВС-13 2П-13.

ИТОГО: A320: КЛС-21 КВС-113 2П-152.

По 13.7 чел. в лётной группе 320 и по 15 чел в 767.

Станет КЛС-3 КВС-17.

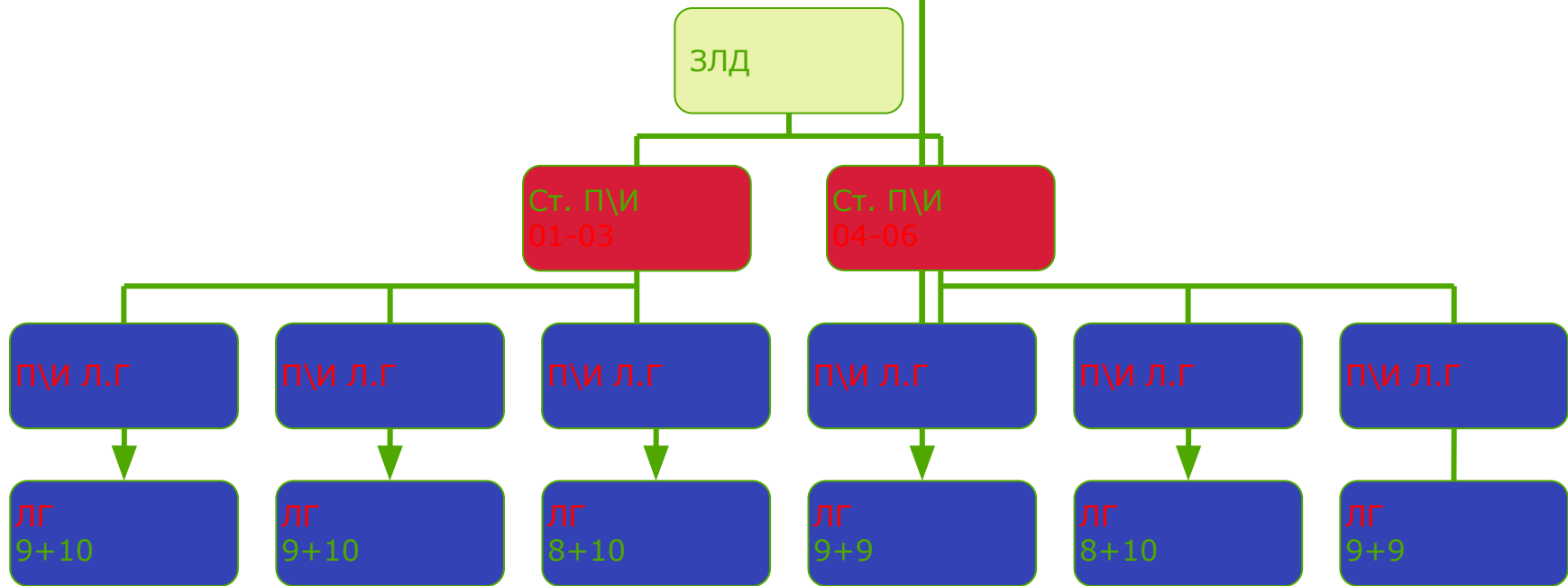
Станет КЛС-21 КВС-114.



ОАО «Авиакомпания «Сибирь» Лётный директорат



г. Новосибирск (признак групп – OVB)



Итого: КЛС-9 КВС-52 2П-58

По 18 чел. в группе.



г. Пермь (признак групп – РЕЕ)

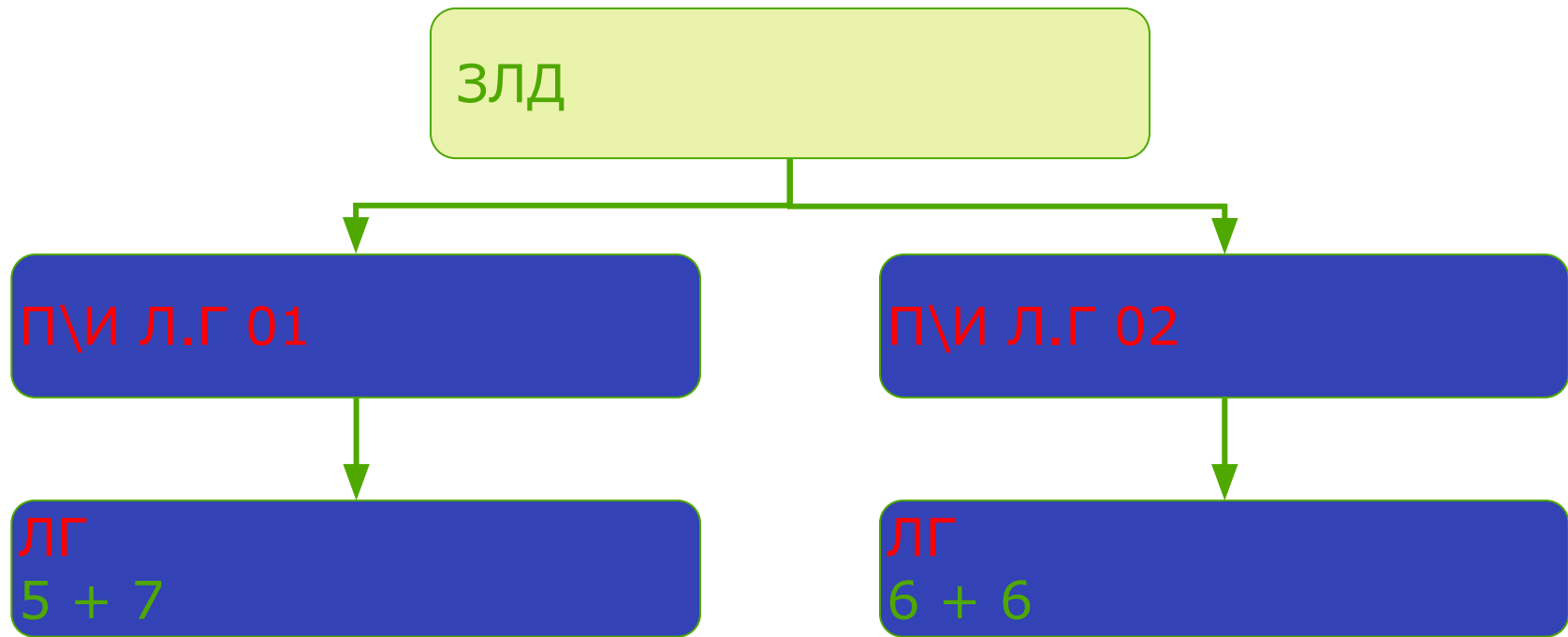


ИТОГО: КЛС-4 КВС-15 2\П-17
По 16 чел. в лётной группе.

Станет: КЛС-3 КВС-16



г. Омск (признак групп – OMS)



ИТОГО: КЛС-4 КВС-11 2П-13
По 12 чел. в лётной группе.

СТАНЕТ: КЛС-3 КВС-12



г. Челябинск (признак групп – СЕК)



ИТОГО: КЛС-5 КВС-17 2П-17
По 19 чел. в лётной группе.

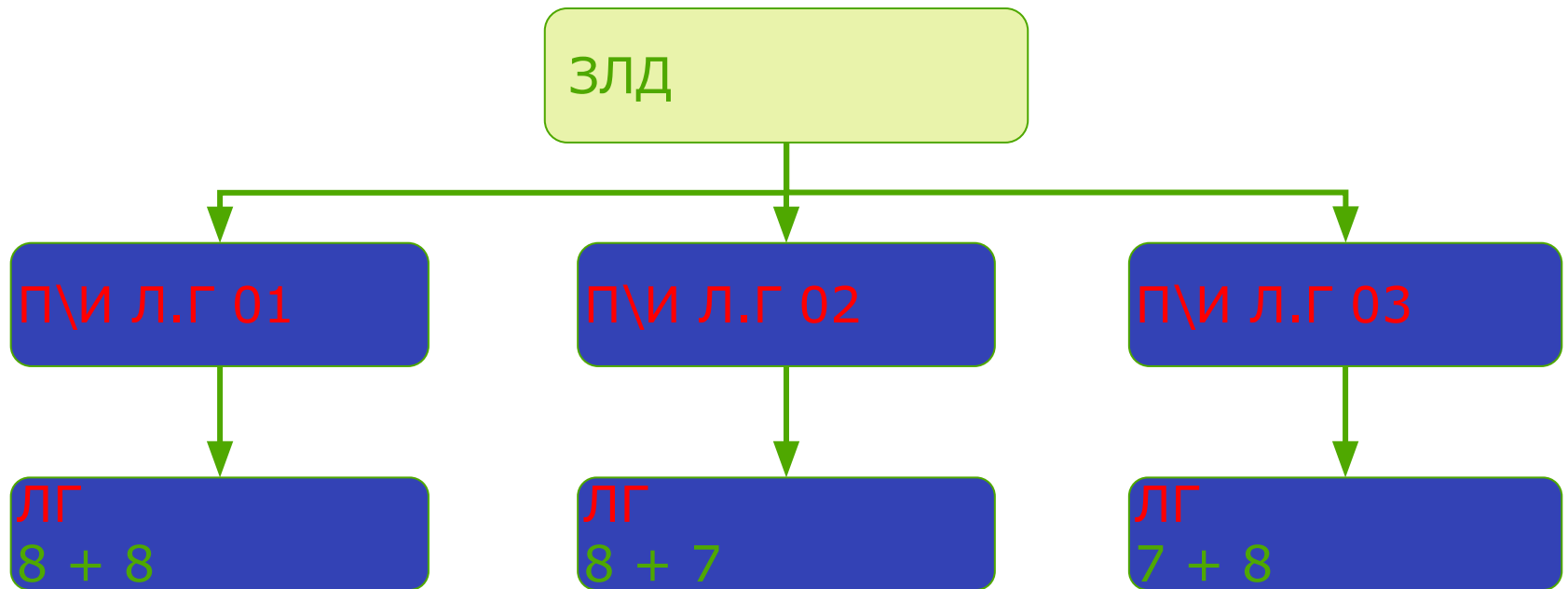
СТАНЕТ: КЛС-3 КВС-19



ОАО «Авиакомпания «Сибирь» Лётный директорат



г. Иркутск (признак групп – ИКТ)

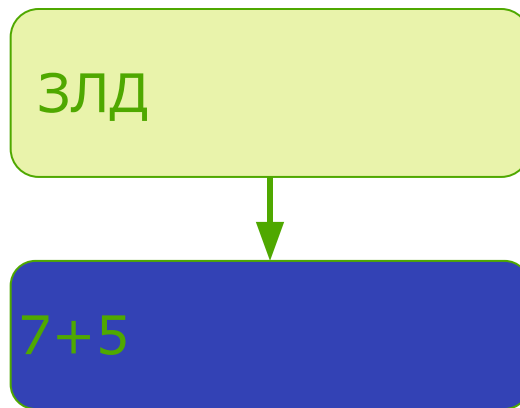


ИТОГО: КЛС-5 КВС-22 2П-23
По 16 чел. в лётной группе.

СТАНЕТ: КЛС-4 КВС-23



г. Владивосток (признак группы – VVO)



ИТОГО: КЛС-1 КВС-7 2П-5
12 чел. в лётной группе.



Группа МСС №1: 25.11.2013 – 30.04.2014

№	Этап подготовки	Начало	Продолжительность
1	Курсы первоначальной подготовки	25.11	4 недели
2	Программа переподготовки СВТ	23.12	4 недели
3	Тренажерная подготовка MFTD	11.02	2 недели
4	Тренажерная подготовка FFS	28.02	4 недели
5	Ввод в строй с пилотом-инструктором	Апрель 2014 года	150 часов

ДОПУСК К САМОСТОЯТЕЛЬНЫМ ПОЛЕТАМ

Работодатель:

- ✈ **Организовать переподготовку на ВС**
- ✈ **Оплатить обучение**
- ✈ **Провести летную подготовку**
- ✈ **Предоставить работу по окончании переподготовки**



Ученик:

- ✈ **Успешно закончить обучение**
- ✈ **Частично оплатить обучение**
- ✈ **Отработать в течение 5ти лет на летной должности**

«...Настоящий договор устанавливает, помимо прочего, права и обязанности Ученика и Авиакомпании, возникающие в связи с прохождением Учеником обучения и получения сертификата АНОО «С7 Тренинг» по курсу переподготовки летных экипажей, определяет распределение объемов затрат на обучение Ученика между сторонами Договора и порядок удержания соответствующих денежных сумм из заработной платы Работника...»



Ученический договор:

Стоимость обучения	1 300 000 рублей
Доля работника	500 000 рублей
Вычет из заработной платы после окончания обучения	18 месяцев по 27 800 рублей

**Авиакомпания
возвращает
500 000 рублей
через 5 лет после
обучения**

Трудовой договор:

Стипендия в период обучения	13 920 рублей
Гарантированная заработная плата второго пилота	92 тыс. руб.*
Зарплата при налете 61 час	130 тыс. руб.*
Зарплата при налете 80 часов	160 тыс. руб.*

* Зарплата на «руки»



Корпоративный тариф



Специальный недорогой тариф для сотрудников и членов семьи для покупки билетов на рейсы авиакомпании S7, а также компаний-партнеров.

При планировании перелета необходимо ознакомиться с загрузкой на интересующем Вас направлении в графе «Загрузка рейсов S7».

«Корпоративный тариф S7» имеет два статуса: **НК** и **SA**.

Билеты со статусом **НК** оформляются с подтверждением места, при этом действуют ограничения в соответствии с «Перечнем направлений и периодом действия».

Подать заявку для оформления билетов по специальному тарифу со статусом **НК** могут только сотрудники, являющиеся членами лётных и cabinных экипажей.

Возможность перелёта по билетам со статусом **SA** предоставляется только при наличии свободных мест, при этом регистрация и посадка на рейс осуществляется в соответствии с действующей технологией в соответствующей авиакомпании.





Право перелётов по «Корпоративному тарифу S7» предоставляется:

Сотрудникам, работающим на предприятиях группы компаний S7 по трудовому договору по основному месту работы с непрерывным стажем работы от 6 месяцев.

Членам семьи и родителям сотрудника.

Члены семьи — супруг/супруга, дети сотрудника до 23 лет включительно*, (как родные, так и усыновленные), дети супруга/супруги сотрудника.

* Ребенок-инвалид, находящийся на иждивении сотрудника, имеет право перелёта без ограничения по возрасту.

Родители — родители сотрудника и родители супруга/супруги.

Передача права пролета не разрешена.



Количество билетов по «Корпоративному тарифу S7»

СТАЖ	6 месяцев — 1 год		1 год — 3 года		Более 3 лет		
	SA		SA		SA	HK	
ПЕРЕВОЗЧИК	S7/GH	ZED	S7/GH	ZED	S7/GH	ZED	S7/GH
Сотрудник	1/мес	+	+	+	+	+	1/год
Член семьи	2/год	+	12/год	+	+	+	1/год
Родители (каждый)	1/год	+	4/год	+	12/год	+	—



Корпоративный тариф



- **ZED-тариф** — это особые условия продажи билетов для сотрудников компаний группы S7 и членов их семей для пролёта по личным целям на рейсах авиакомпаний партнеров (в настоящее время 26 компаний).

- Для осуществления перелетов необходимо
- оформить **ID-карту**, отправив заявку на адрес
- Посмотреть правила регистрации и посадки на рейс компании-партнера можно на сайте





Спасибо за внимание!

