

**Искусство
Древней Греции:
гомеровский
период и архаика**



КАРТА ДРЕВНЕЙ ГРЕЦИИ



Периодизации культуры Древней Греции:

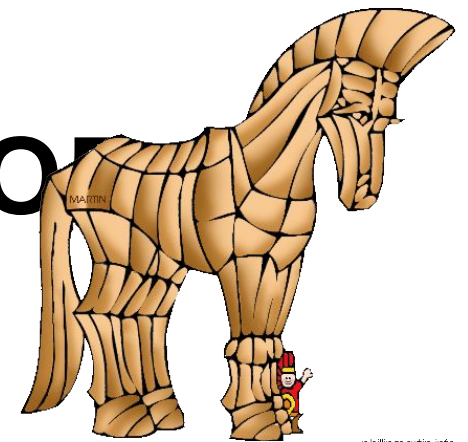
1. Крито-микенский период: III - II тыс. до н. э.
- 2. Гомеровский период: XI - VIII века до н. э.*
- 3. Архаика: VII - VI века до н. э.*
4. Классика: V век до н. э. - до последней трети IV века до н. э.
5. Эллинизм: последняя треть IV века до н. э. — I век н. э.

- XIII—XII вв. до н. э. — **Гомеровский период**, живо и красочно описанный поэмами Гомера;
- VII—VI вв. до н.э. — **архаический период** (борьба рабовладельческой демократий против родовой знати, становление городов-полисов);



12 - 8 вв. до н. э.

ГОМЕРОВСКИЙ ПЕРИОД





**Кратер с крышкой
Середина 8-го века до н.э.**



**Аттическая амфора.
2-я четверть 8 в. до н. э.**

Гомеровский период

- *Вазопись* -

Дипилонские вазы:

- Геометрический стиль; схематический растительный и животный орнамент;
- Размером с человека;
- Имели погребальное или культовое значение.



Гомеровский период

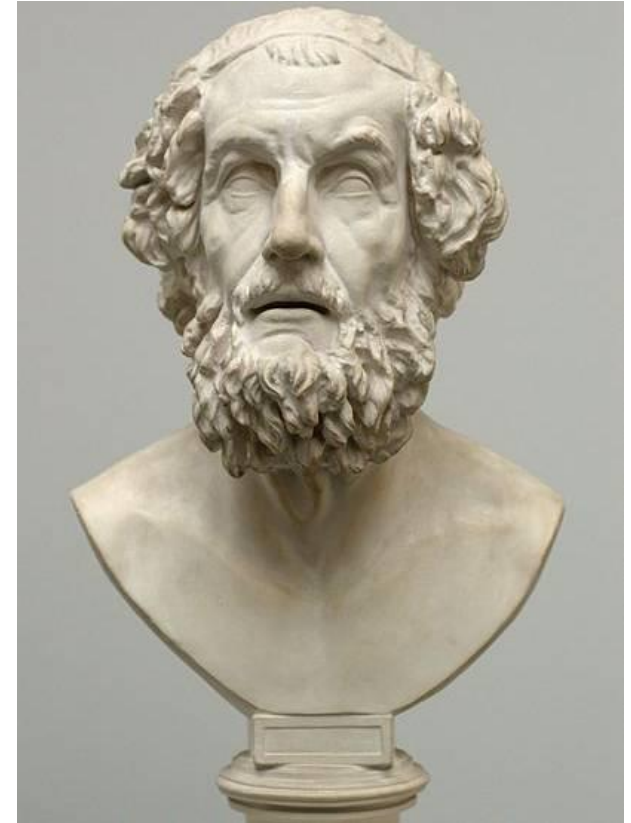
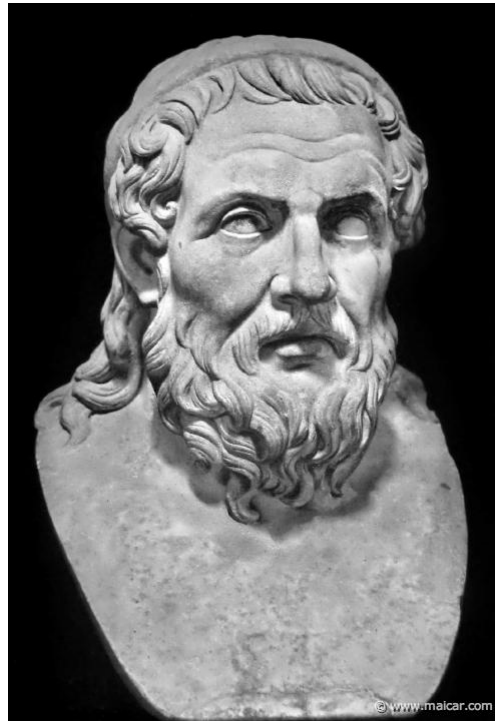
- Эпическая литература -

Гомер:

- ✓ «Илиада»,
- ✓ «Одиссея».

Гесиод:

- ✓ «Теогония»





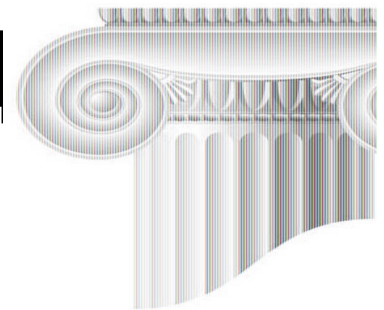
«Илиада»

«Одиссея»



7 – 6 вв. до н.э.

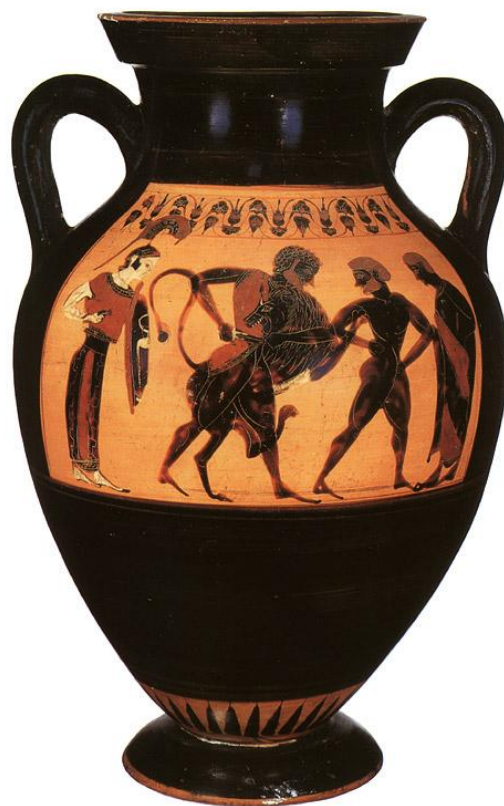
**АРХАИЧЕСКИЙ ПЕРИОД
(АРХАИКА)**





Гидрия.
«Ахилл и убитый Гектор»,
510-е гг. до н.э.

Амфора.
«Геракл
и немейский
лев»,
V в. до н.э.



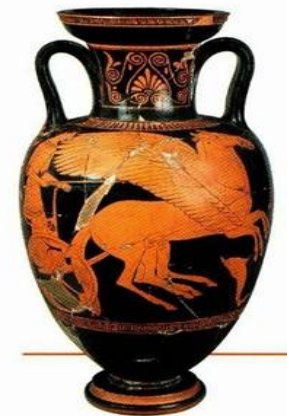
Чаша (килик)
«Дионис в ладье»,
Эксекий,
Конец VI века
до н. э.

Архаический период

- Вазопись –

Чернофигурный стиль - фон красный, фигуры черные;

- Использовали черный лак и охру;
- Вазы стали более строгими и изящными;
- Условность изображения;
- Профильные изображения;
- Гипербола;
- Сюжеты мифологические;





**«Аполлон
Тенейский»,**
ок. 560—550 до н.э.,



**«Мосхофор
(Тельценосец)»,**
около 570 до н.э.



«Хиосская кора»,
скульптор Архермос,
ок. 520-510 до н.э.



**«Кора
в пеплосе»,**
ок. 530 г. до н.э.



*«Кора в пеплосе»
с Афинского акрополя.
Реконструкция.*

Архаический период

- Скульптура -
 - Статуи богам и героям.
 - Два типа статуй: кору (женские фигуры) и куроры (мужские фигуры).

Особенности:

- Условность (*никогда не был портретом конкретного человека*)
- Декоративность
- Фронтальность
- Цельность
- «Архаическая» улыбка
- Статуи раскрашивались

Архаический период

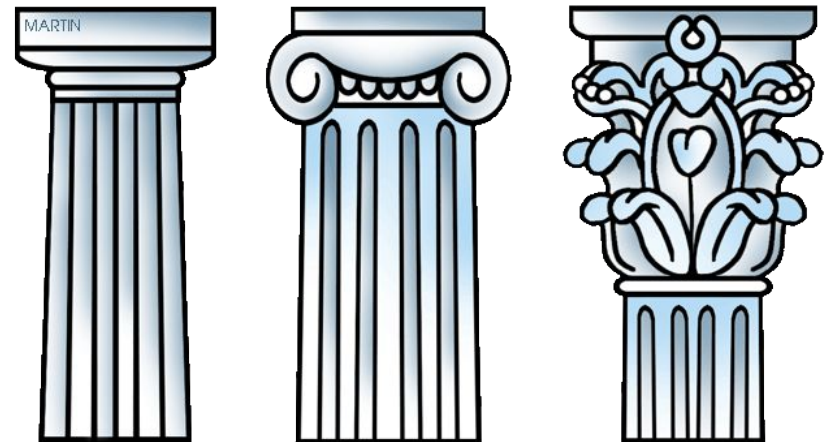
- *Архитектура -*

- Греческая ордерная система:

- (Дорический, Ионический, Коринфский)

- Складываются типы греческих храмов

- Храм Артемиды



Ордерная система - сочетание несущих (колонна с капителью, база) и несомых частей (архитрав, фриз, карниз, антаблемент) стоечно-балочной конструкции.

Ордер - порядок (греч.)

Древнегреческие архитектурные стили



Дорический ордер
Сер. VI в. до н.э.



Ионический ордер
Сер. VI века до н. э.

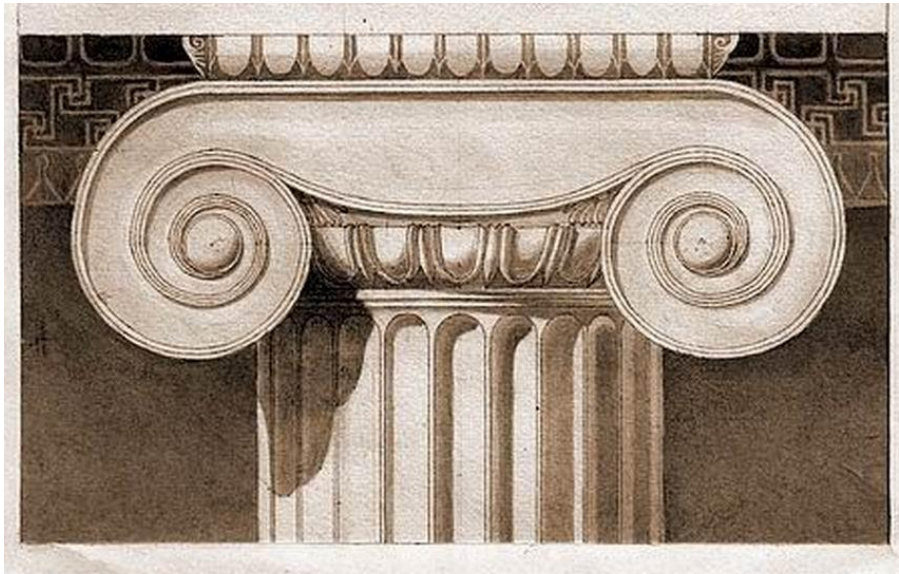
в Ионии



Коринфский ордер

Ионический ордер

- Самую верхнюю часть капители составляет **абак** в виде квадратной плиты.
- с двух сторон закручиваются спиральные завитки – **волюты**.

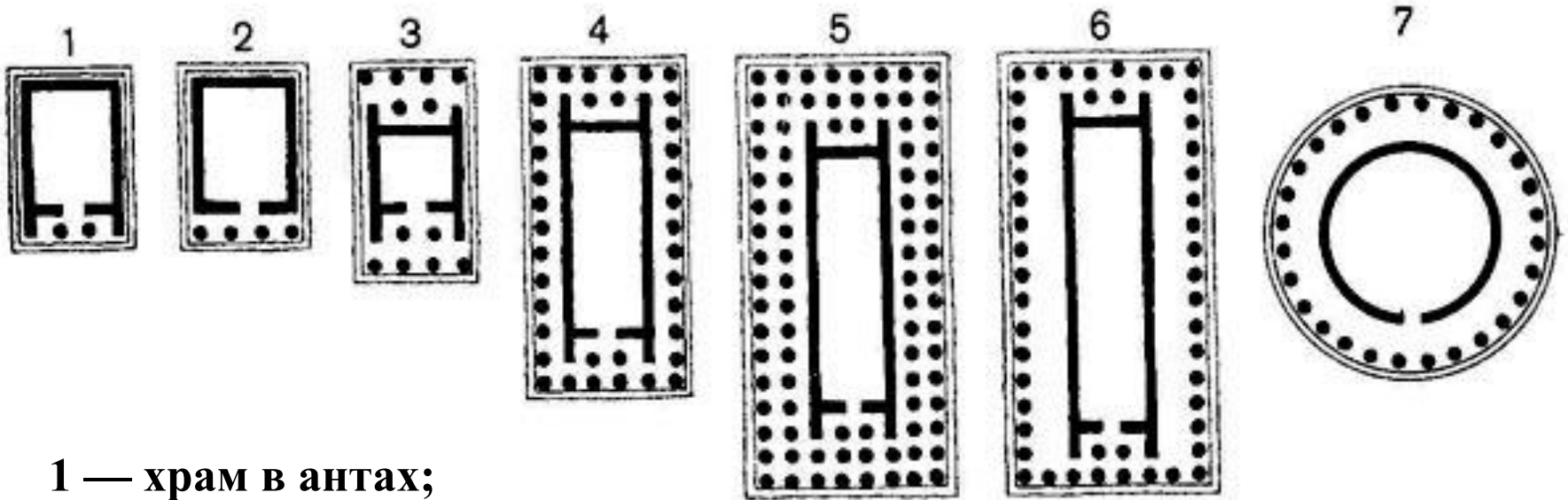


Коринфский ордер

- Больше декора
- В коринфском ордере **капитель выполнена в виде листов аканта**.



Типы греческих храмов

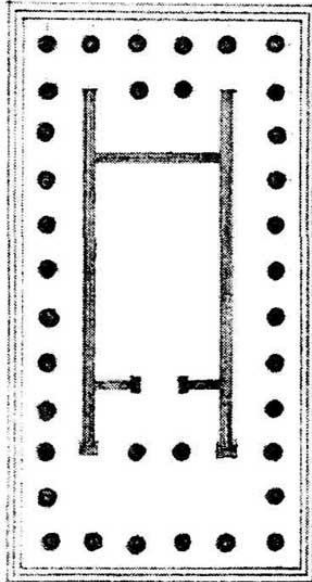


- 1 — храм в антах;
- 2 — простиль;
- 3 — амфипростиль;
- 4 — периптер;
- 5 — диптер;
- 6 — псевдодиптер;
- 7 — толос

4. Периптер

- тип храма с колоннадой по всему периметру, фасад – 6 колонн, боковой фасад – $2p + 1$, p – число колонн на переднем фасаде

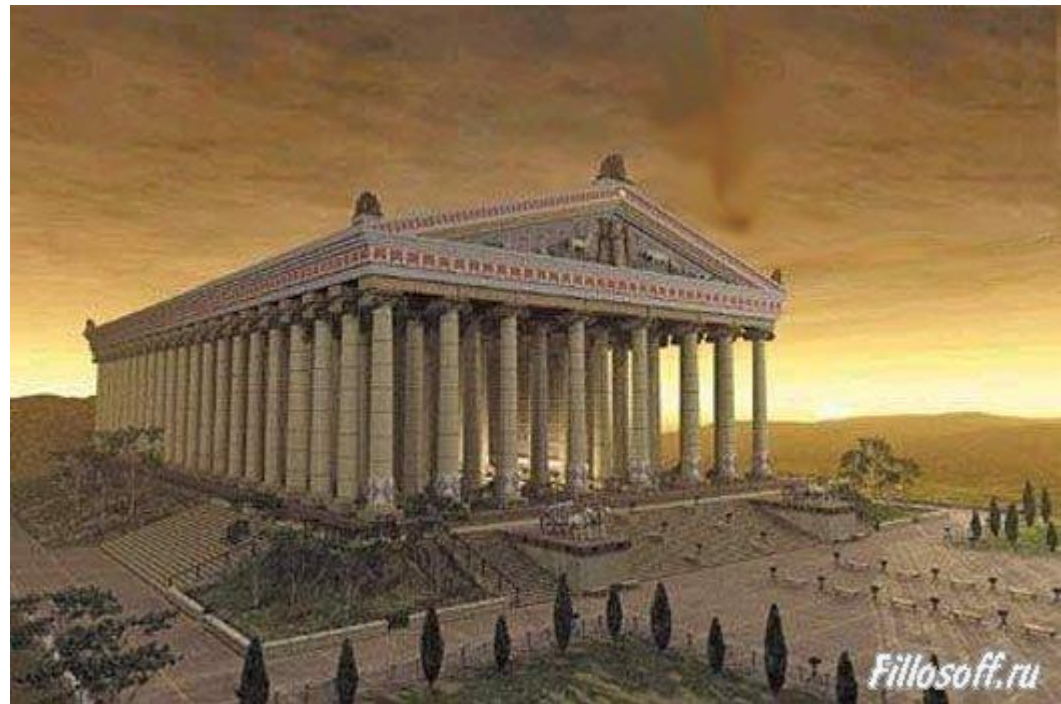
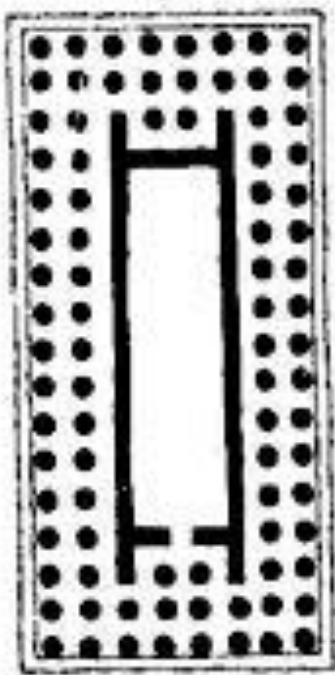
- по иболь
в Г] архит
на образ
кру бзора



Парфенон (447г. до н.э.)

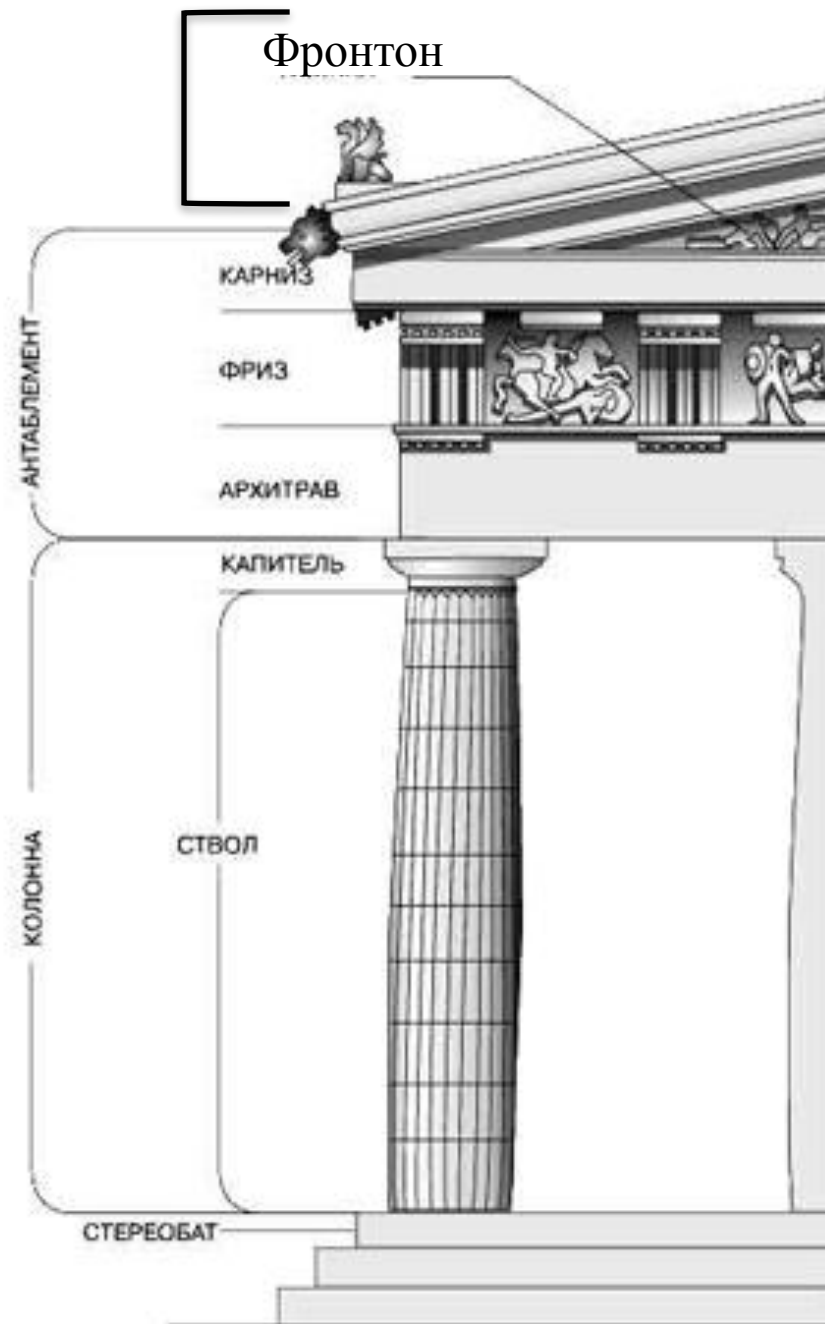
5. Диптер

- Тип храма, на боковых фасадах которого размещалось 2 ряда колонн



Храм - *главное сооружение города, расположен в центре на возвышении, вход всегда с восточной стороны.*

- Не для массовых собраний.
- Это лишь «жилище богов».
- В храме хранились дары богу и сокровища города.
- Внутреннее помещение разделялось колоннами на три нефа.
- В глубине среднего нефа, против входа, стояла статуя бога ,которому посвящен храм.
- Алтарь-жертвенник был расположен перед храмом.
- **Самый распространенный тип храма - периптер (окружен по периметру колоннадой).**





Структура храма:

- Ступенчатое основание храма из камня — **стереобат**;
- его верхняя площадка называлась **стилобат**
- Вертикальные опоры, возвышающиеся на стилобате — *колонны с каннелюрами*.
- *Колонна* делится на три части: основание, ствол и капитель.
- Верхняя часть колонны — **капитель**
- Верхняя часть здания, опиравшаяся на колонны — *антаблемент*: архитрава — балки, которые лежат на колоннах, фриз, карниз
- Треугольное завершение двускатной крыши - *фронтон*

The Temple of Artemis at Ephesus



**Храм Артемиды в Эфесе,
одно из чудес света (реконструкция)**

Домашнее задание

- Рассмотреть типы греческих сосудов (9)*
- Выписать их особенности*

