

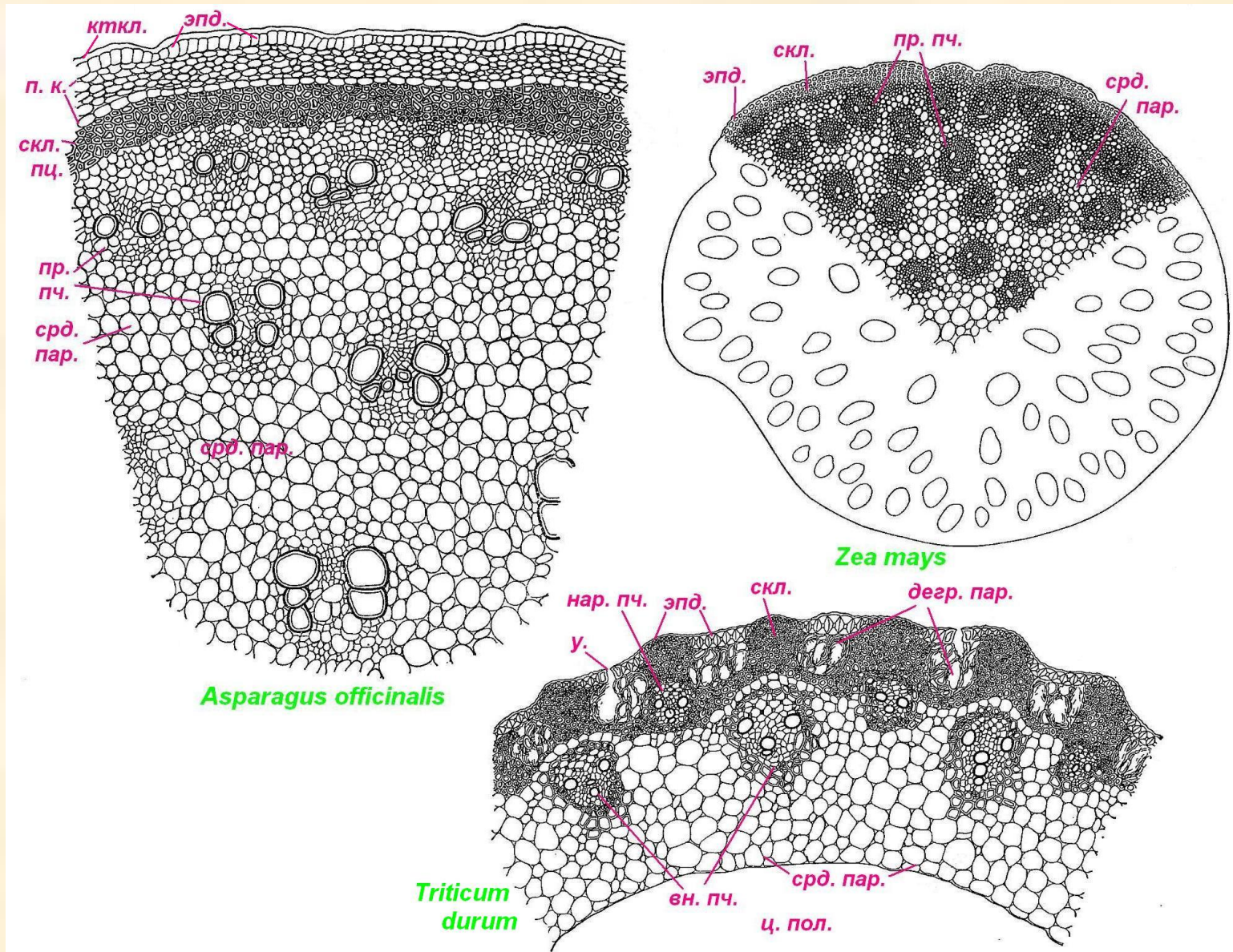
Анатомия и морфология растений

*Презентация к лабораторным занятиям
Составитель: ст. преп. каф. ботаники, к. б. н.
Т. А. Карасёва*

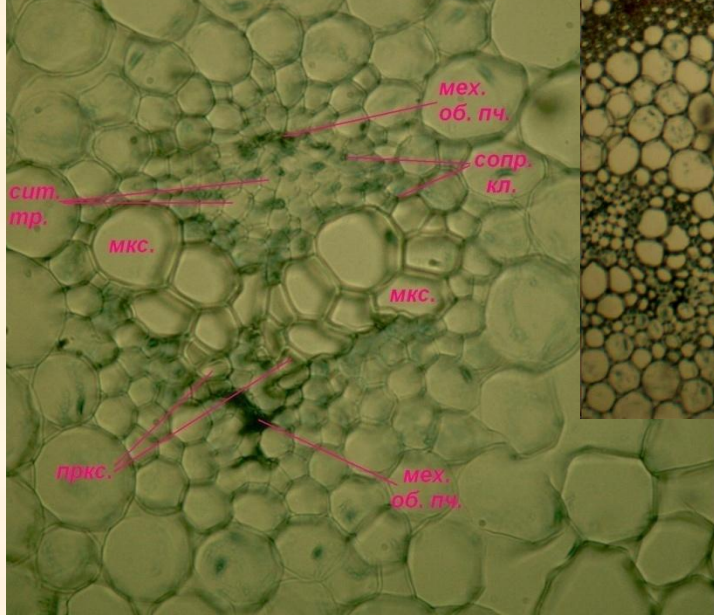
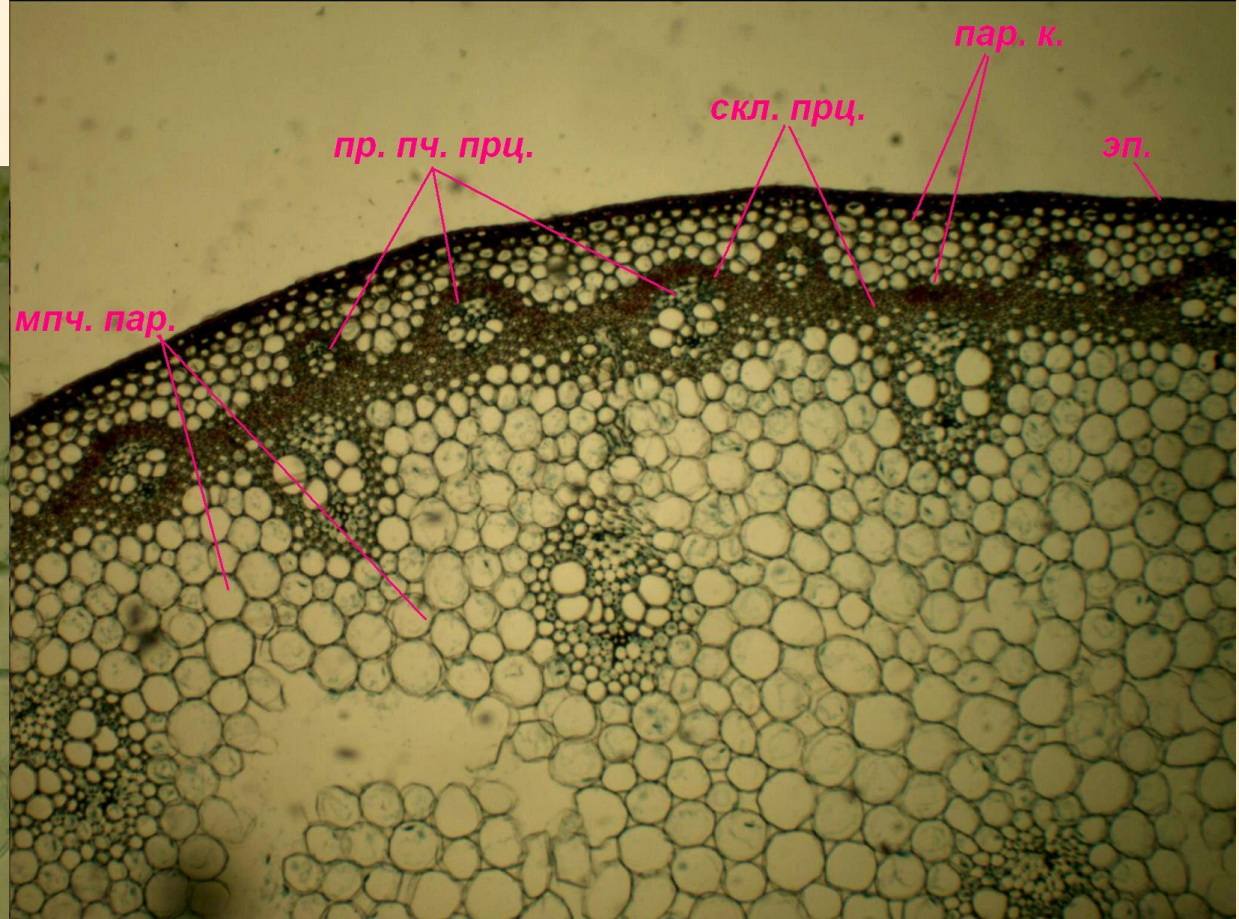
Занятие 7

***Анатомическое
строение стеблей
однодольных***

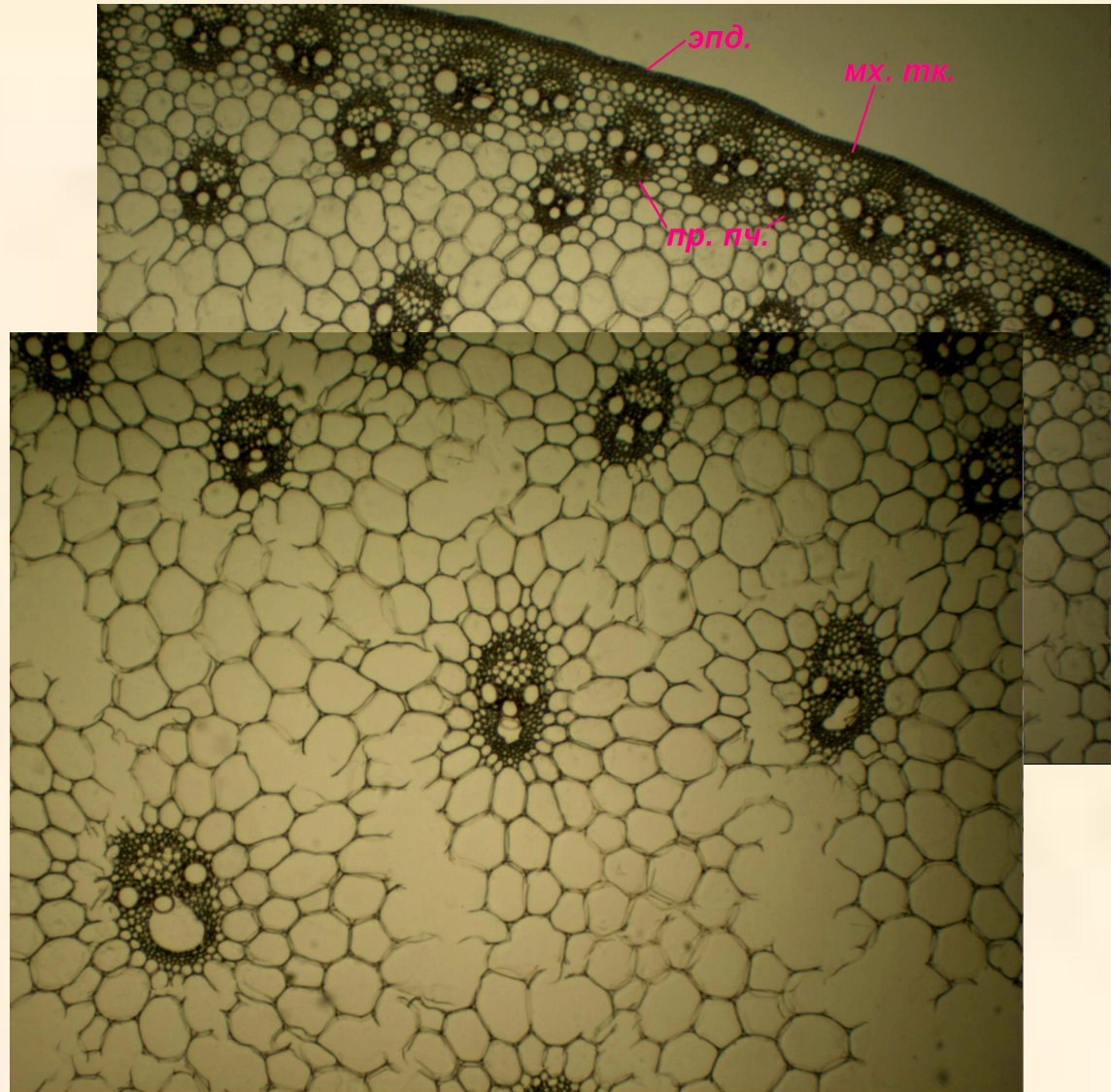
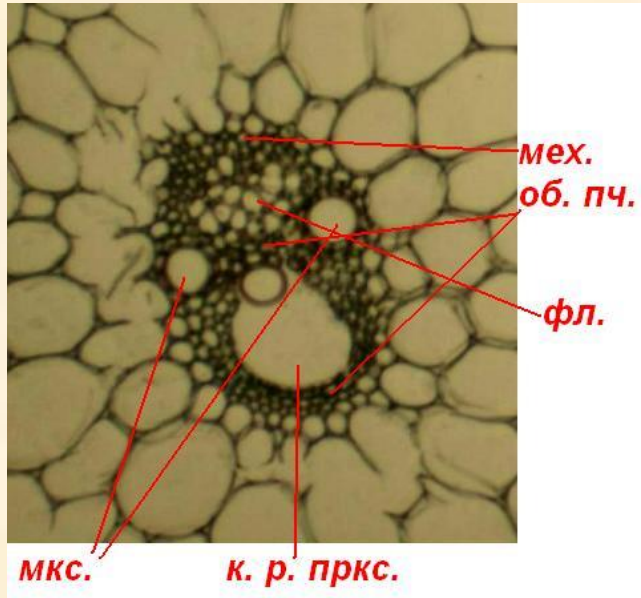
Схемы анатомического строения стеблей некоторых однодольных



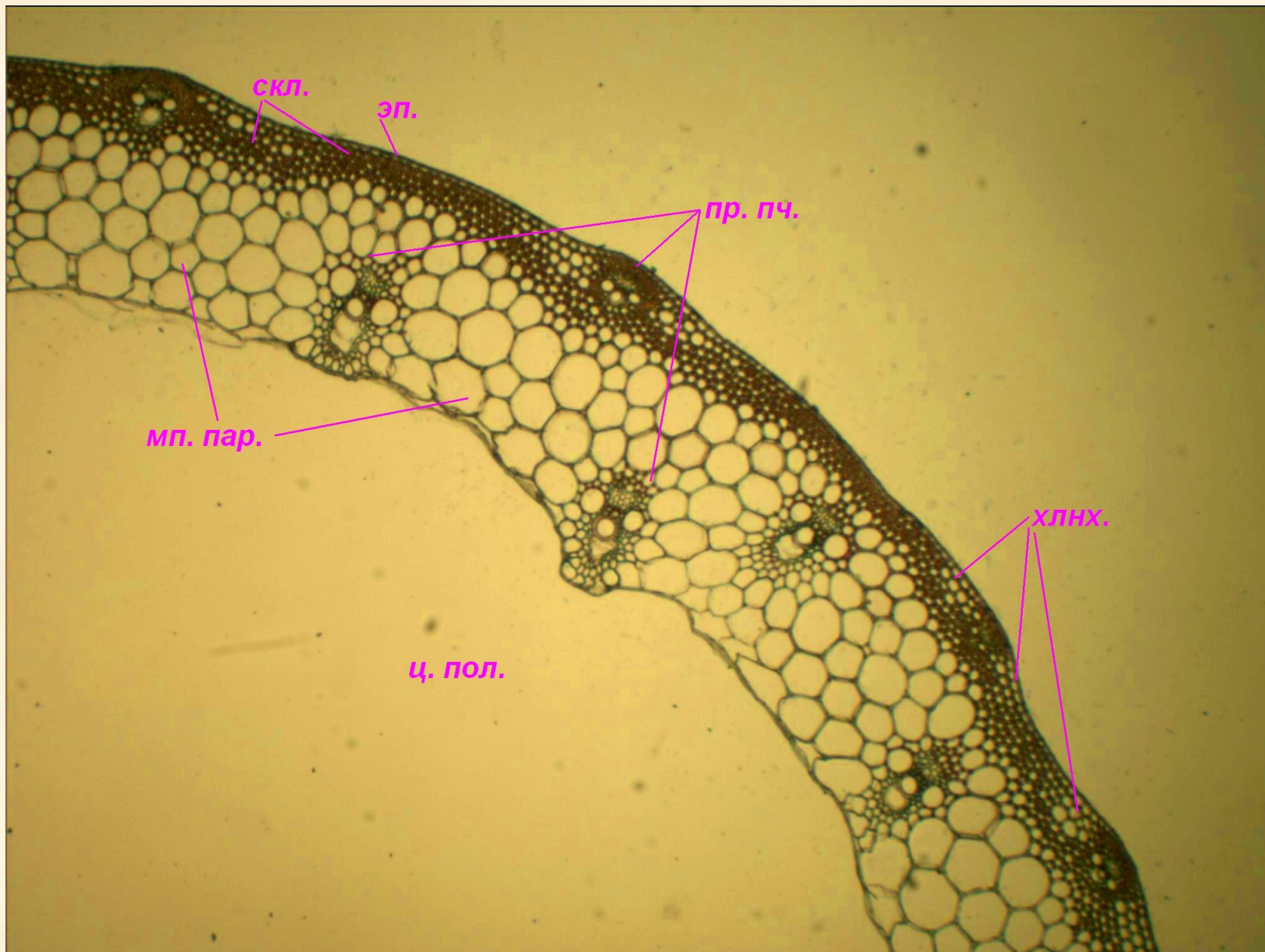
Поперечный срез стебля купены (*Polygonatum* sp.)



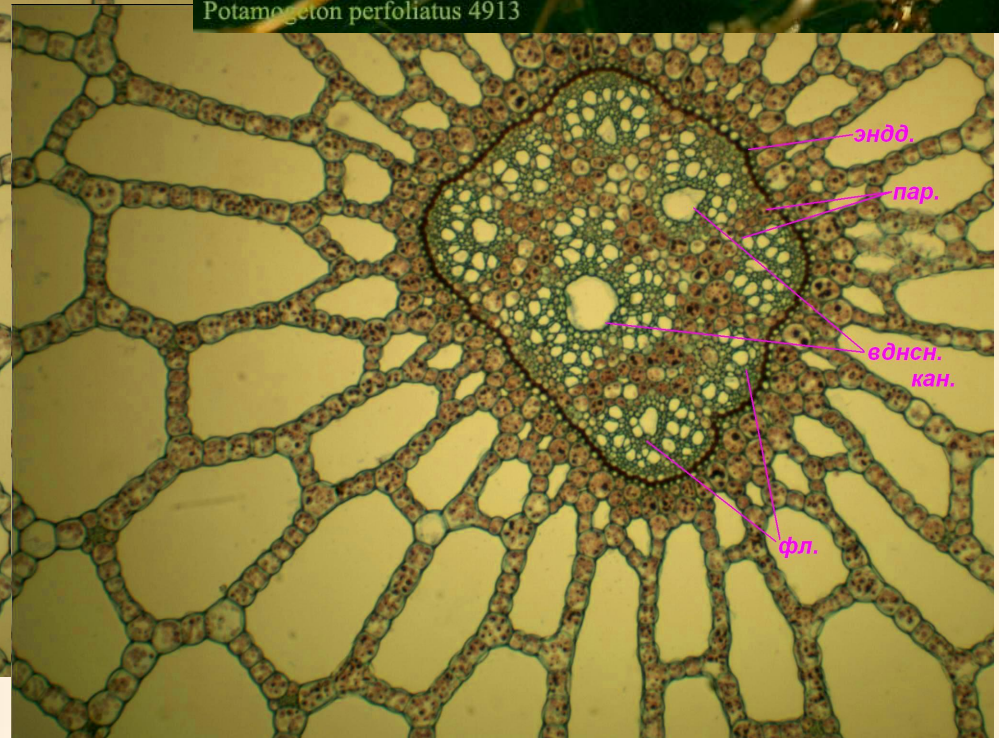
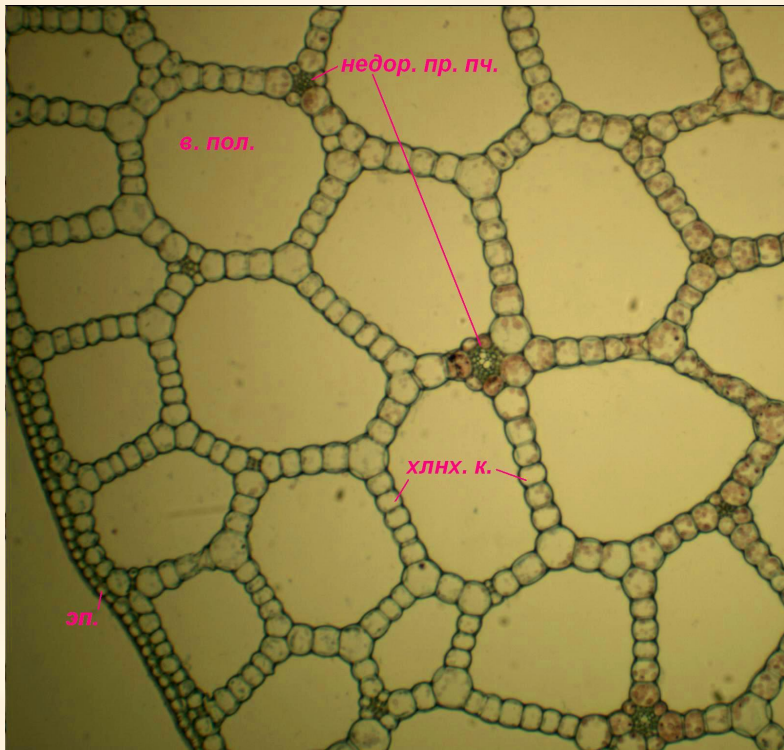
Поперечный срез стебля кукурузы (*Zea mays*)



Поперечный срез стебля ржи (*Secale cereale*)



Поперечный срез стебля рдеста (*Potamogeton* sp.)



Занятие 8

*Анатомия многолетних
ветвей. Анатомическое
строение листа*

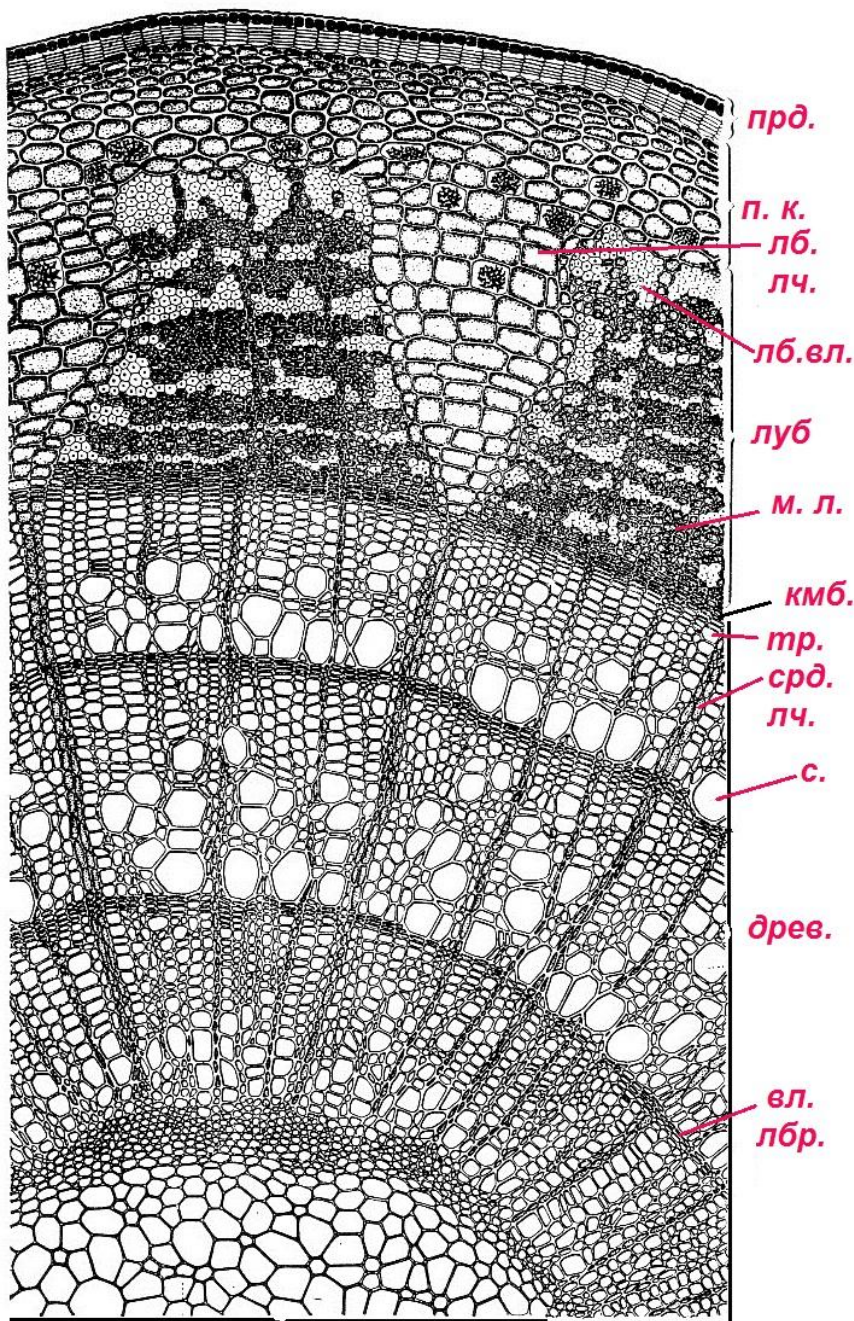


Схема строения ветви лиственного древесного растения на поперечном срезе (на примере липы)

срдц.

Поперечный срез n-летней ветви липы (*Tilia* sp.)

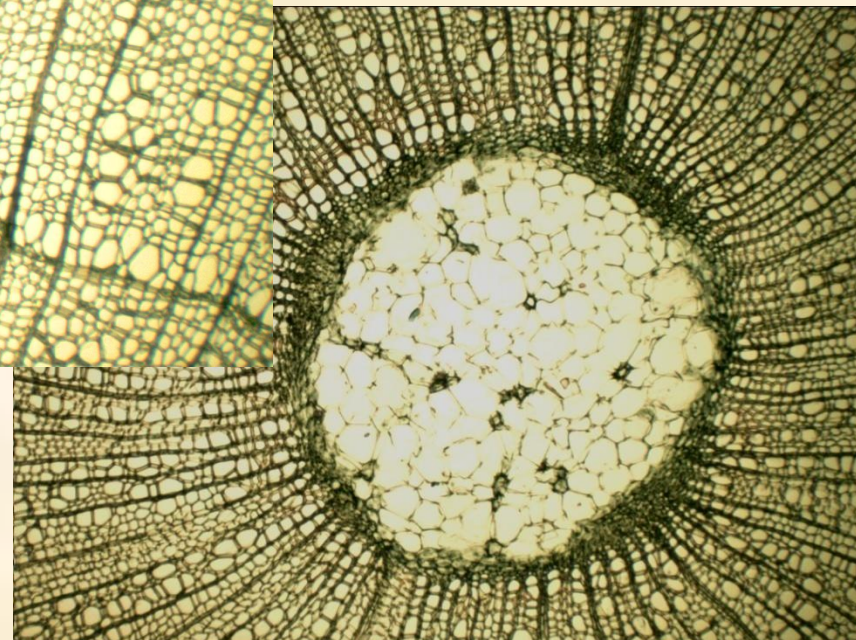
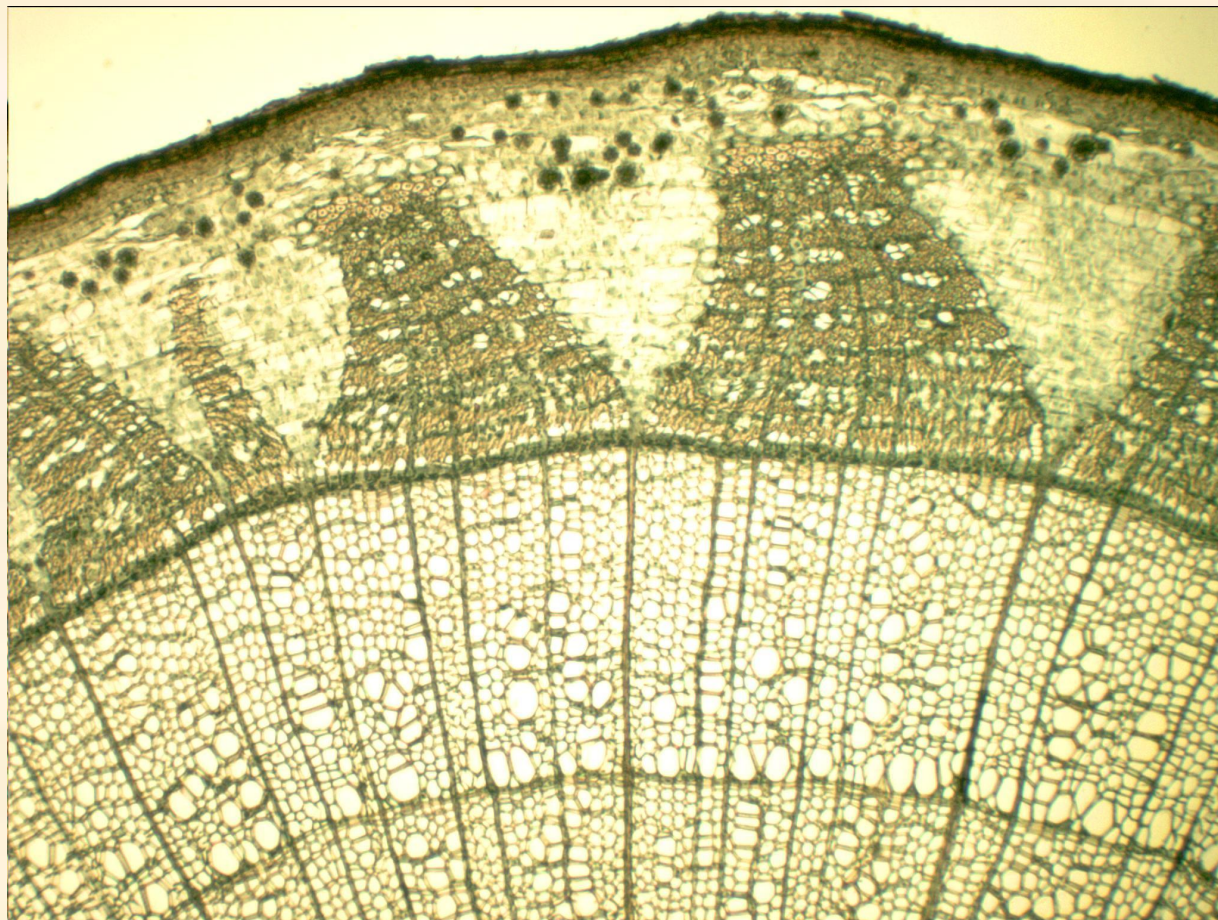
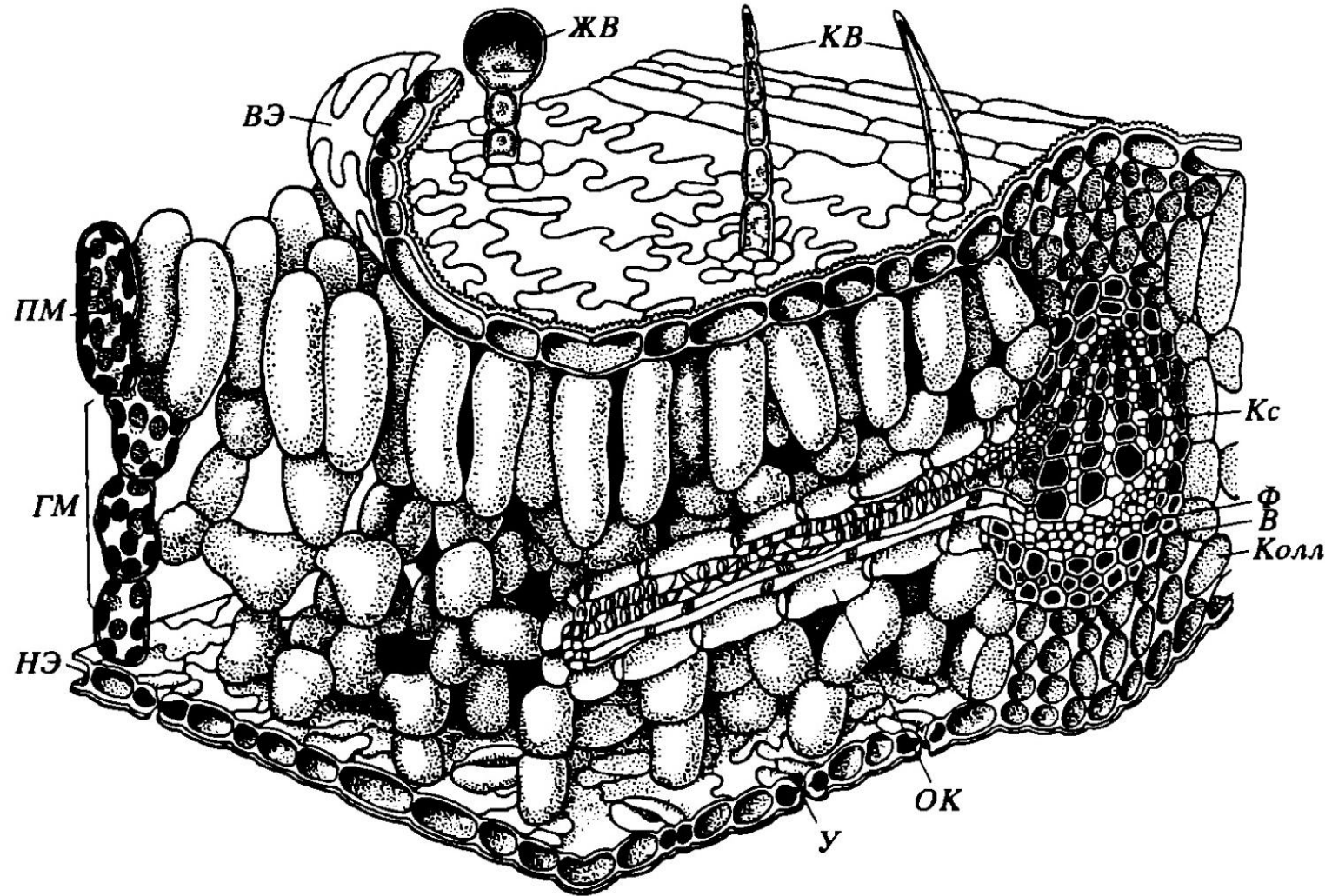
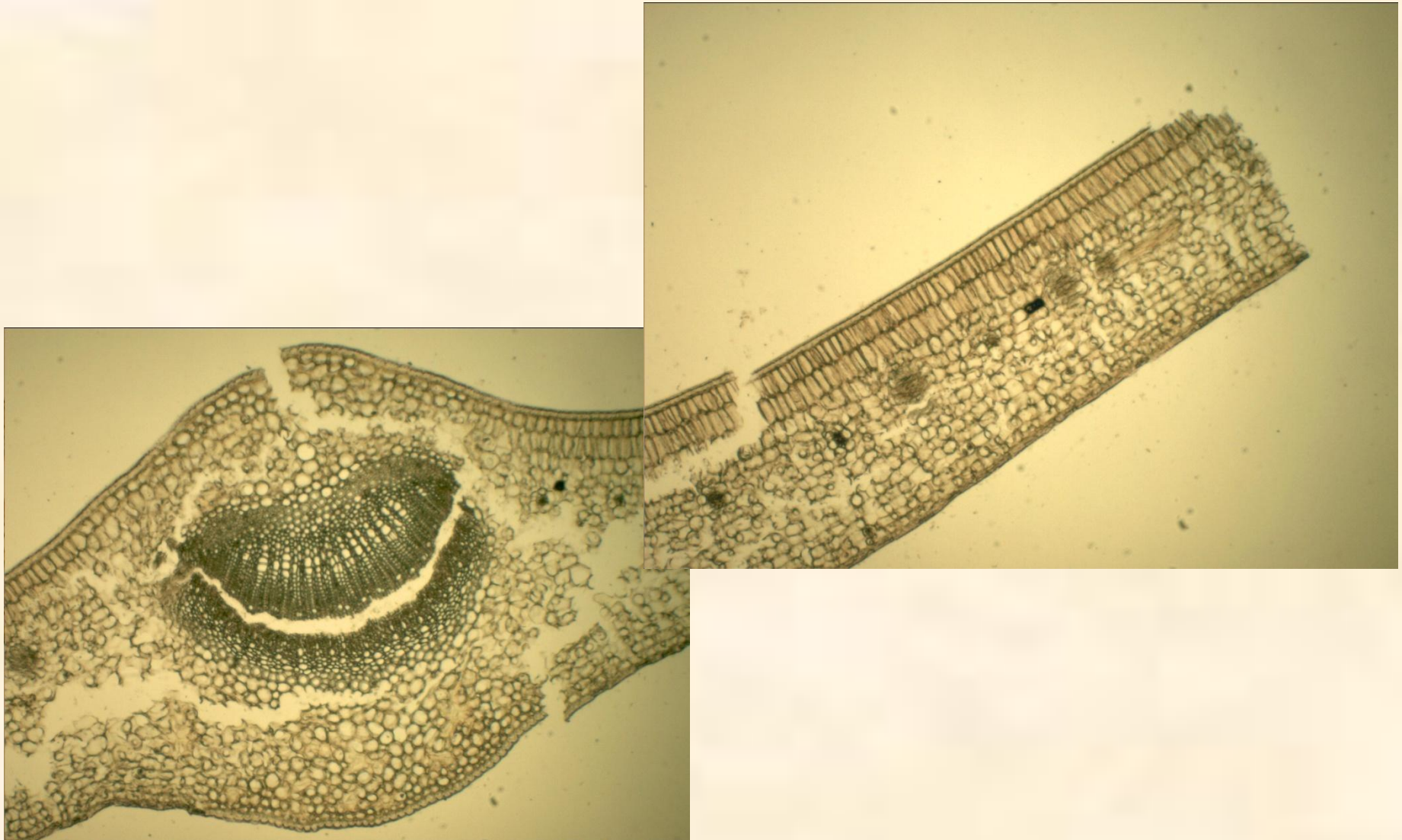


Схема анатомического строения унифациального листа



Поперечный срез листа камелии (*Camellia japonica*)



Поперечный срез листа ириса (*Iris* sp.)

