

ХАРАКТЕРИСТИКА ТУНДР



Географическое положение



Занимает побережье морей Северного Ледовитого океана от западной границы Страны до Берингова пролива. Тундры местами доходят до Северного полярного круга.



Зона Арктических пустынь



Зона Тундры

Большую часть года здесь свирепствуют холода. Оголённая местность. Эти необъятные пространства постоянно продуваются ветрами.

Снег тает лишь во время короткого арктического лета

Зима продолжительная (5-6 месяцев) и холодная (до -50° С).



Почвы зоны маломощные,
тундрово-глеевые.
Здесь господствует тундровая
растительность из мхов,
лишайников и кустарников.





Распространена многолетняя мерзлота.

Тундра буквально усеяна неглубокими и небольшими озерами.

Велик и речной сток.

В летнее время реки многоводны.



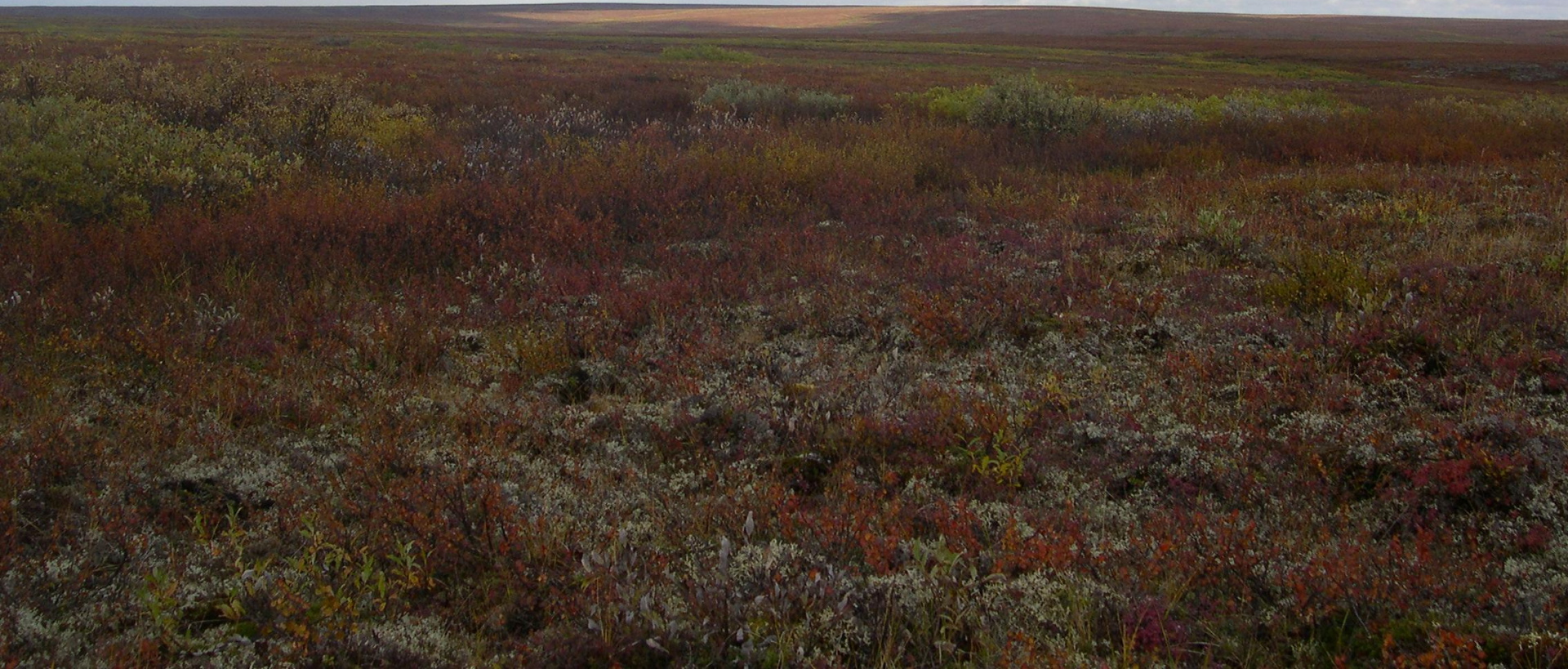
Тундра неоднородна.

С Севера на Юг выделяются
три подзоны: арктические тундры
типичные (мохово-лишайниковые) тундры
кустарничковые тундры

Средняя температура июля в тундровой зоне составляет +5...+10°C

Осадков выпадает мало, всего 200 – 500 мм в год.

При недостатке тепла испарение невелико, поэтому увлажнение избыточное.



Брусника, клюква, голубика, черника, морошка



ХАРАКТЕРИСТИКА ЛЕСОТУНДРЫ



Географическое положение

- Неширокой полосой протянулась вдоль южной границы тундровой зоны.



Лесотундра –
переходная зона от
тундры к тайге.

Характерно сочетание
тундровых и лесных
сообществ растений и
животных, а также почв.

Вместе с северной и средней
тайгой лесотундра входит в
зону очагового земледелия .

Средняя температура
воздуха в июле +10-14 °С



Средняя температура
воздуха в январе от -10°
до -40°C



Распространено
заболачивание. В питании
рек преобладают талые
снеговые воды.



- ▣ **Годовая сумма осадков 400—550 мм**
- Широкое распространение озёр
— от 10 до 60 % площади зоны.

