

Конкурс на лучшую модель школьной формы

обучающихся МОУ «Средняя
общеобразовательная школа №1 имени Героя
Советского Союза И.П.Малоземова» г.Белозерска
Вологодской области

Январь, 2014

Инструкция по голосованию:

- Голосование открытое - каждый может высказать свое мнение и записать порядковый номер того варианта, который больше всего считает подходит ученику нашей школы (варианты пронумерованы и автор не указан). Каждый голосующий выбирает номер мужского и женского варианта формы. Заполняется протокол путем подсчета голосов.

Протокол голосования.

Протокол № _____ от _____ 01.2014

Присутствовало _____ обучающихся
(родителей) _____ класса.

Повестка:

Выбор варианта школьной формы
обучающихся.

Решение:

Выбраны следующие варианты:

№ _____ (_____ голосов)

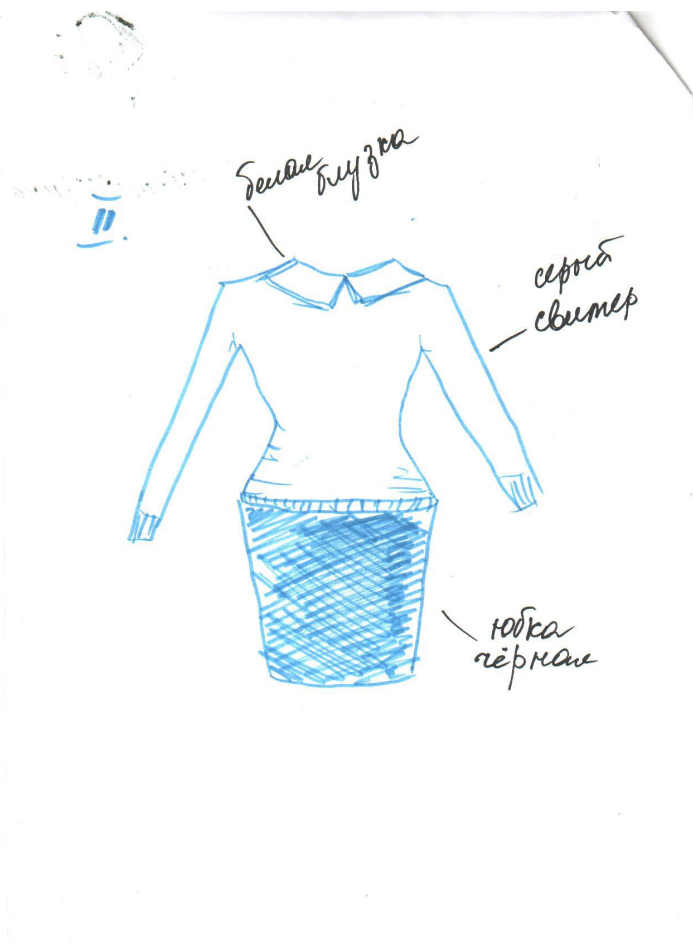
вариант № _____ (_____ голосов) и т.д.

Предложения, замечания:

Классный руководитель: _____ /Ф.И.О./

Вариант №1

- Женская форма:
белая блузка, серый свитер, черная юбка.



Вариант №2



- Черное платье.

Вариант №3



Голубой(синий)
кардиган с
ЛОГОТИПОМ ШКОЛЫ,
белая блузка,
черная юбка, чулки.

Вариант №4



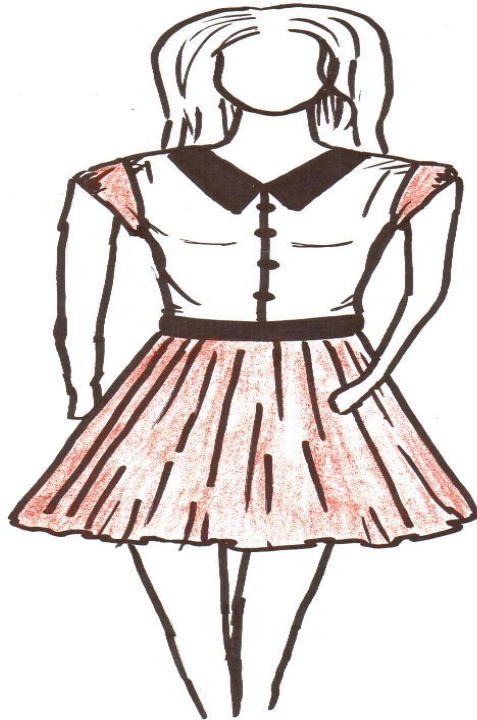
- Юбка в темно-серую клетку, в складочку на кокетке. Жилет на пуговках, слегка приталенный, на левой полочке эмблема школы.
- Белая блузка.

Вариант №5 (а, б, в, г, д)

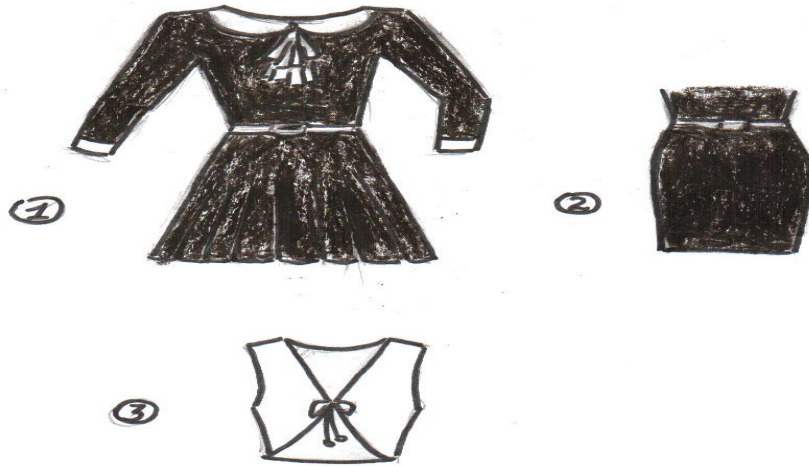


Вариант №6

Школьная форма для девочек



Вариант №7



Вариант №8



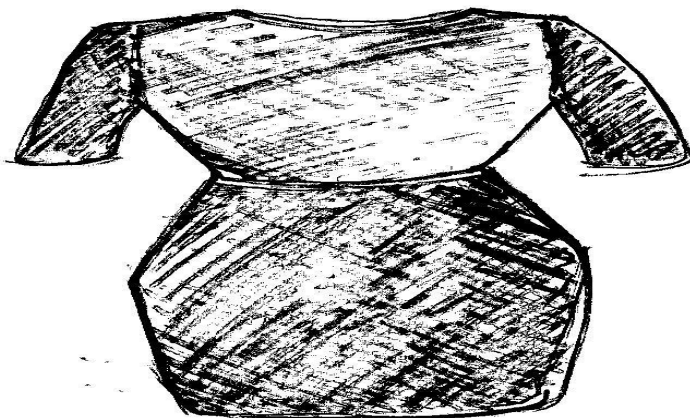
Вариант №9

1
Форма для
деток

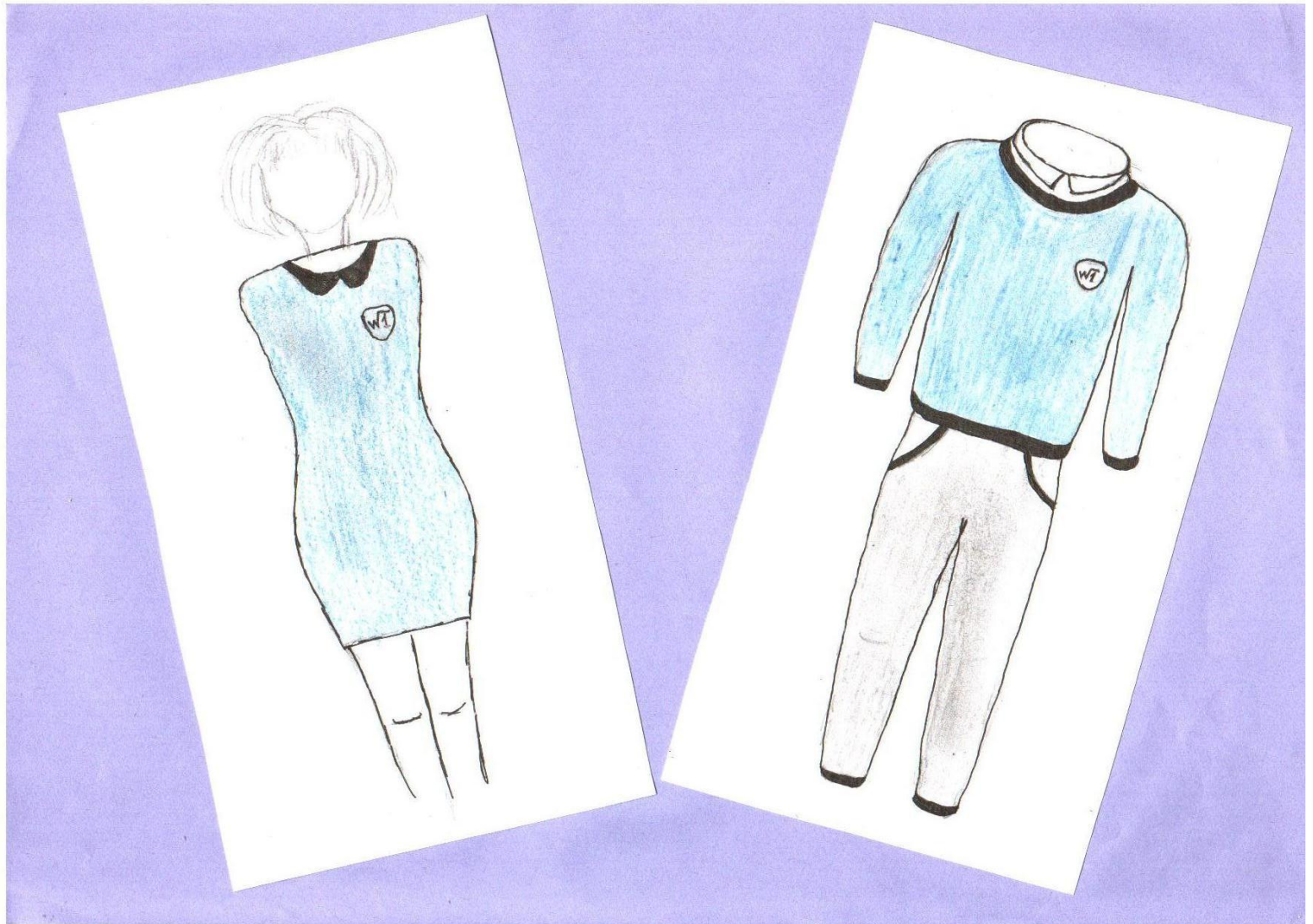
В

цвет: чёрный

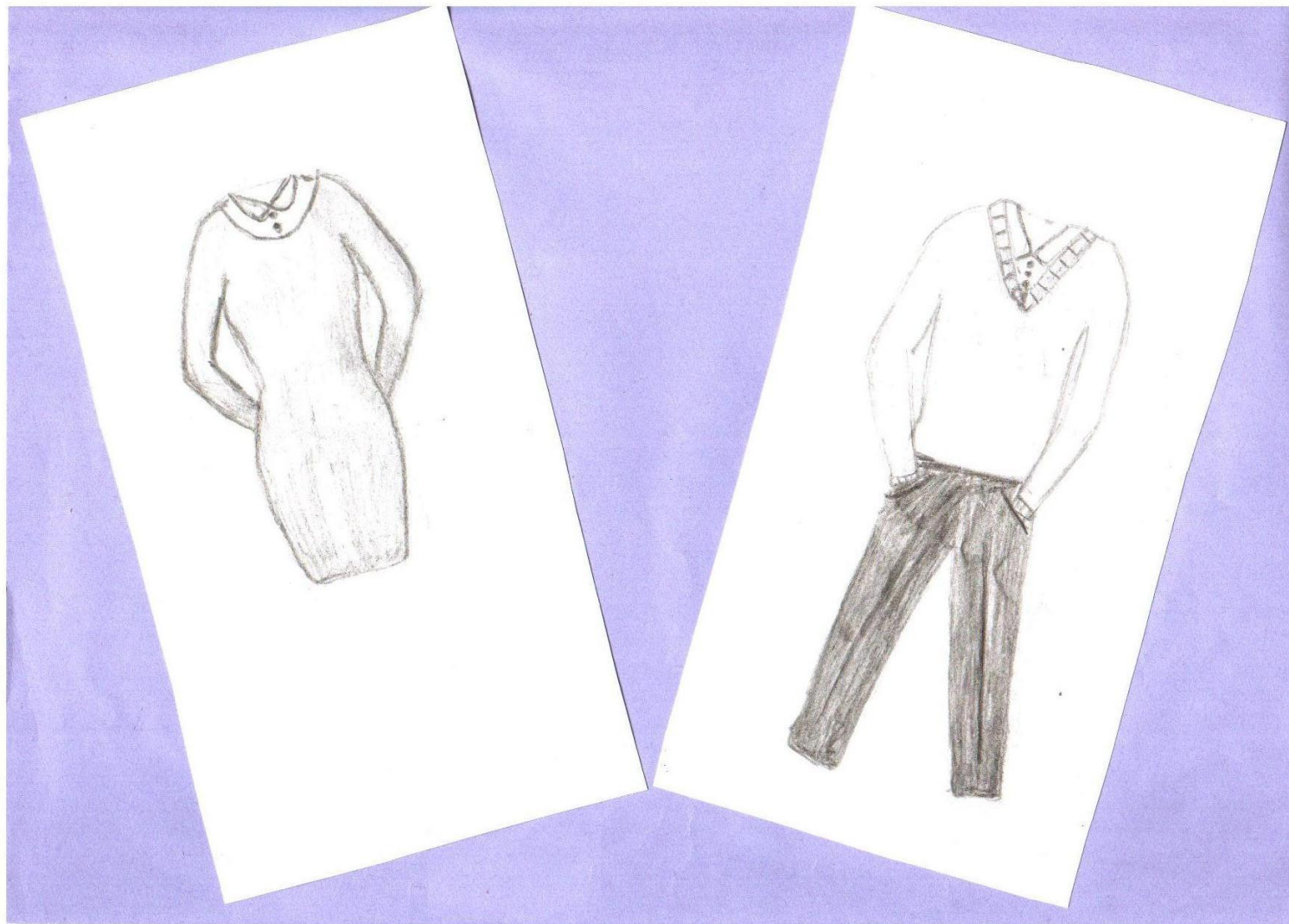
1



Вариант №10 (а-женский, б-мужской)



Вариант №11 (а-женский, б-мужской)



Вариант №12

Школьная форма для мальчиков



Вариант №13



Вариант №14

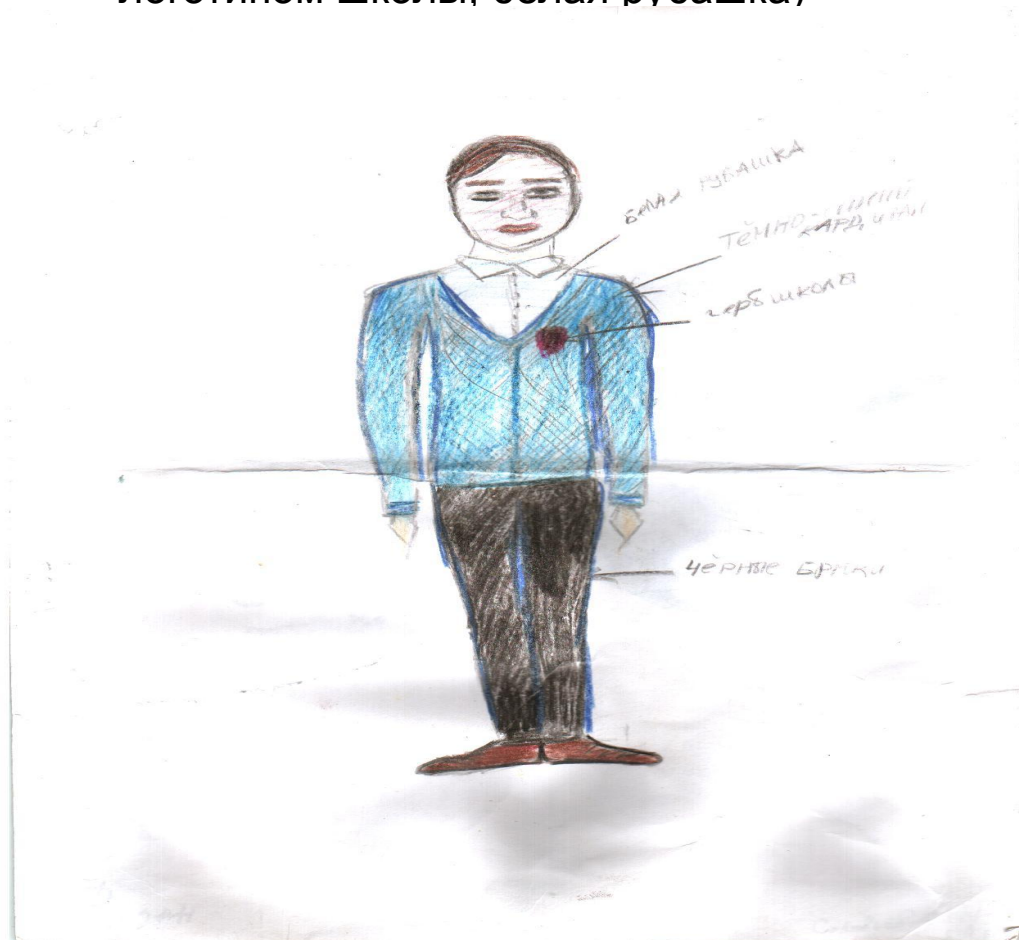


Вариант №15

(темно-серые брюки, классические прямые, белая рубашка, жилет в темно серую клетку)



Вариант №16 (черные брюки, темно-серый кардиган с логотипом школы, белая рубашка)



Вариант №17

Форма для
мальчиков

I.



бабочка

серебряный
китовый

чёрные
брюки

**Спасибо за внимание и
сотрудничество !!!**