



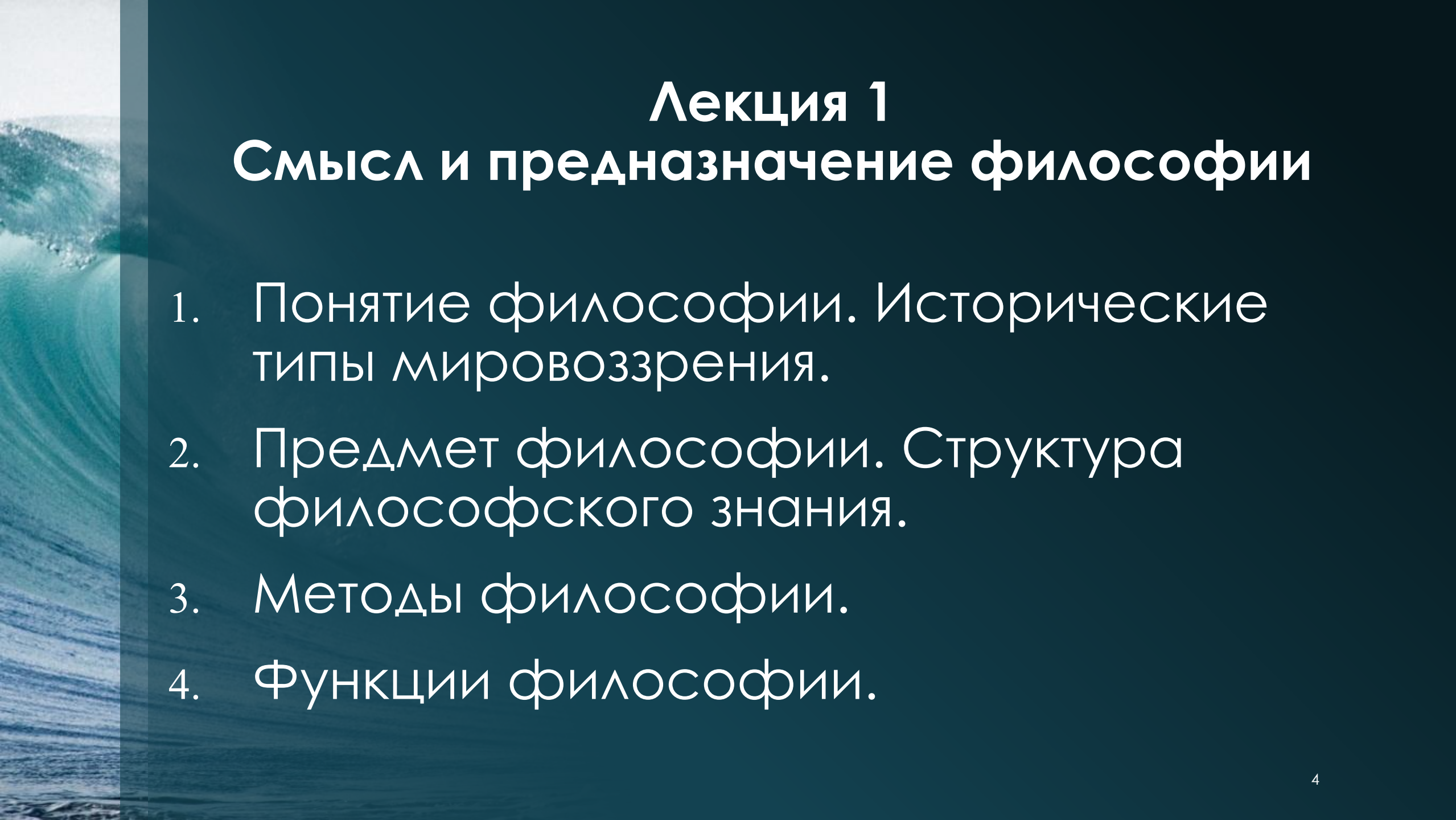
# ЛЕКЦИЯ 1. Введение в философию

# Литература:

1. **Корниенко А.А., Квеско Р.Б. и др. Философия. – ТПУ**
2. **Канке В.А. Философия. Учебник для вузов**
3. **Философия. Курс лекций. Ред. Калашникова**
4. **Философия. Учебник. Ред. Губина**
5. **Философия. Учебник. Ред. Лавриненко**
6. **Современная философия. Словарь.**
7. **Философия. Учебник. Ред. Бучило.**

## Электронные ресурсы:

- [www.philosooff.ru](http://www.philosooff.ru)
- [www.gumer.info](http://www.gumer.info)
- <http://portal.tpu.ru:7777/departments/kafedra/fil/> - сайт кафедры философии ТПУ
- <http://www.philosophy.ru/> - философский портал



# Лекция 1

## Смысл и предназначение философии

1. Понятие философии. Исторические типы мировоззрения.
2. Предмет философии. Структура философского знания.
3. Методы философии.
4. Функции философии.

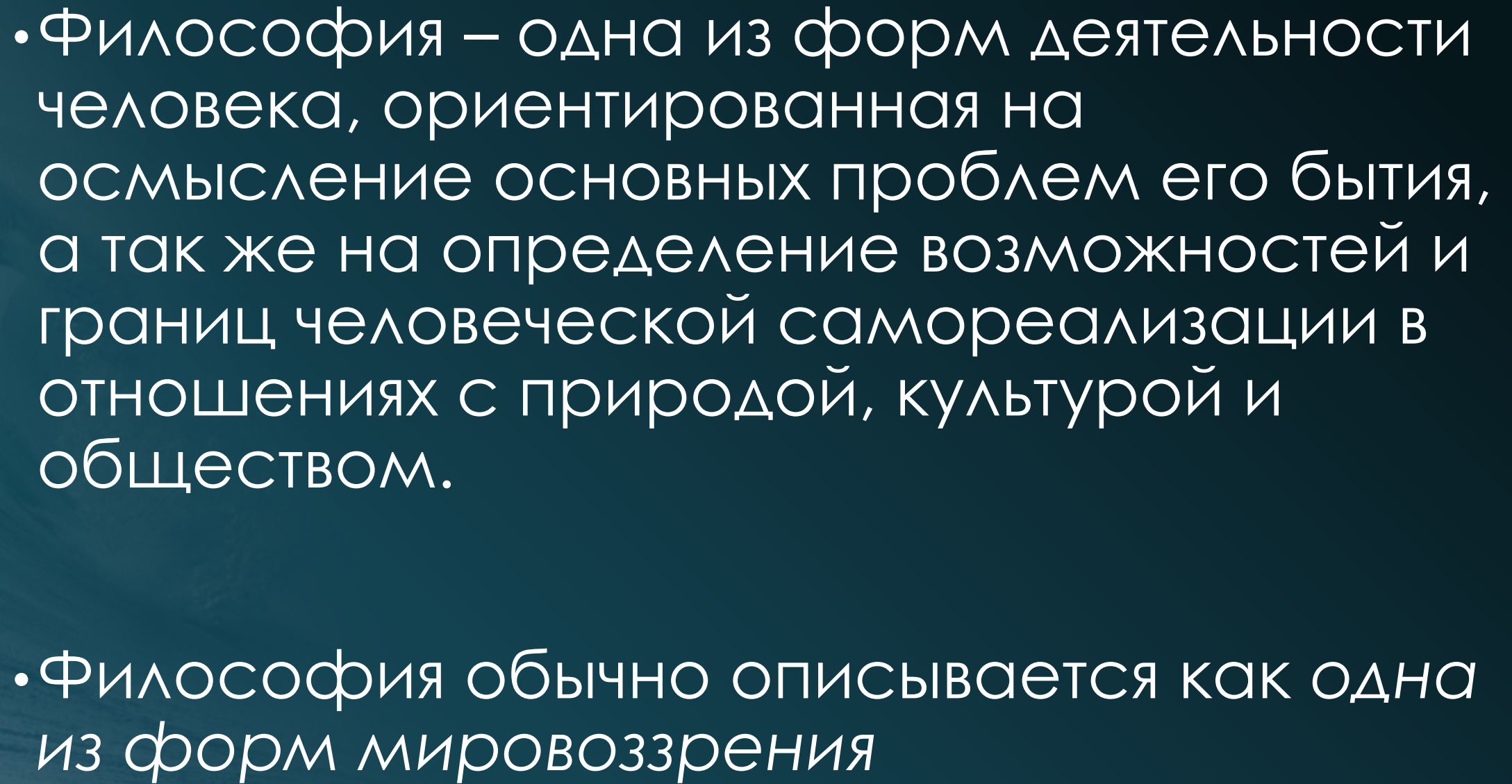
# 1. Понятие философии. Исторические типы мировоззрения.



Философия  
(греч. *phileo* –  
любовь;  
*sophia* – мудрость) –  
любовь к мудрости

Пифагор – первым  
назвал себя  
философом



- 
- Философия – одна из форм деятельности человека, ориентированная на осмысление основных проблем его бытия, а так же на определение возможностей и границ человеческой самореализации в отношениях с природой, культурой и обществом.
  - Философия обычно описывается как *одна из форм мировоззрения*

## Мировоззрение – это:

- Способ объяснения мира и места в нем человека
- Фактор, объединяющий все стороны и элементы сознания в сложный духовный мир
- Может быть различным по содержанию и по форме
- Предоснова философии



# МИРОВОЗЗРЕНИЕ

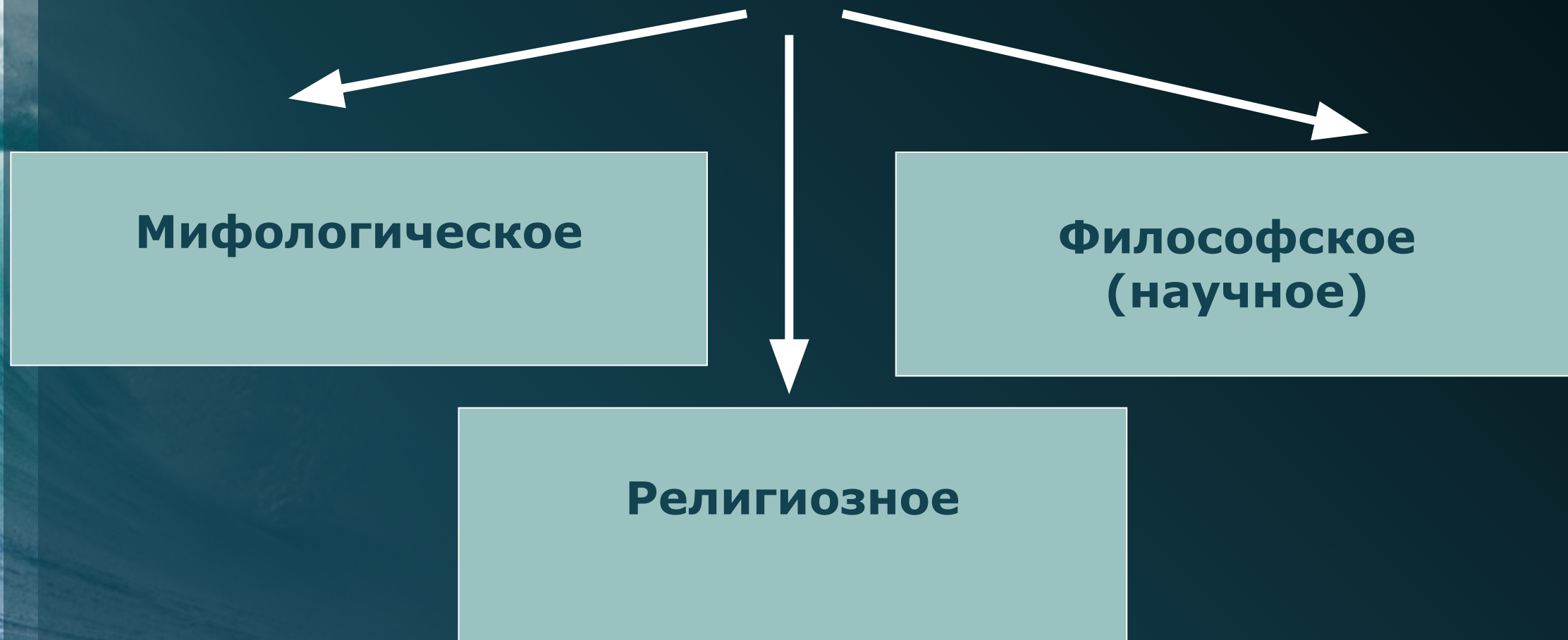
## ОБЫДЕННОЕ

- Складывается на основе здравого смысла
- Стихийно

## НАУЧНОЕ

- В основе – научные понятия
- Основано на разуме
- Критично

# Типы мировоззрения:



# Мифологическое мировоззрение

- Основано на вере;
- Чувственное восприятие;
- Не критично, бездоказательно;
- Объяснение мира посредством антропоморфных божеств;
- Циклическое понимание времени;
- Соединение земного и божественного;
- Индивидуальность представлена минимально.



# Религиозное мировоззрение

- Основано на вере в *сверхъестественное*;
- Не критично, бездоказательно;
- Преобладание чувственного восприятия;
- Наличие системы догматов
- Степень проявления индивидуальности человека повышается.



# Философское мировоззрение

- Основано на разуме (рационально);
- Наличие системы доказательств;
- Проблемное восприятие мира;
- Объяснение мира посредством системы абстрактных понятий;
- Проявление индивидуальности человека максимально.





# Мировые религии

# Христианство I в. н.э.

- Иисус Христос
- Восток Римской империи (территория современного Израиля)
- Библия

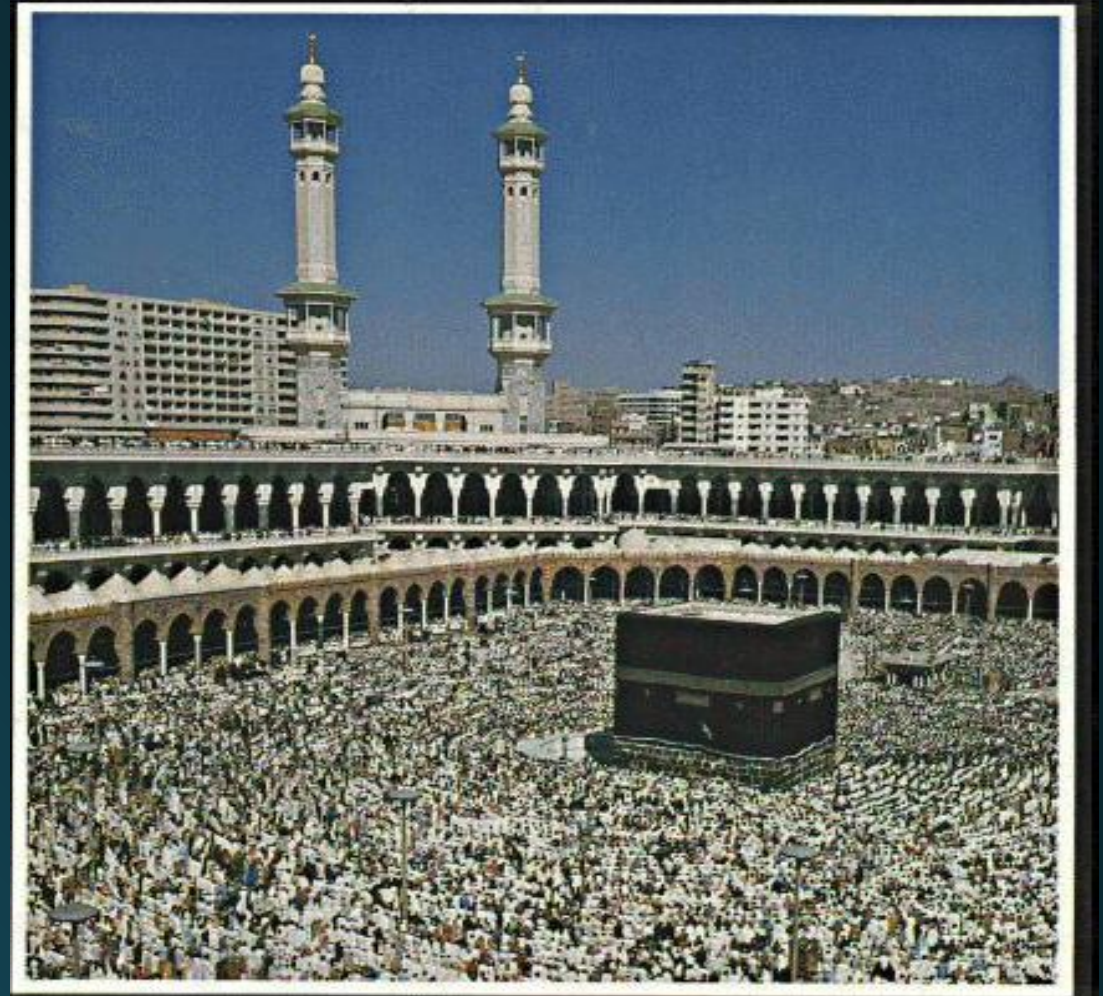
## Основные направления:

- Католицизм
- Православие
- Протестантизм



# Ислам (V-VI вв. н.э.)

- Аллах – Единый Бог
- Мухаммед (Мухаммад)
- Мекка
- Св. книга – Коран
- Шариат - свод Божественных повелений и запретов
- Хадж - паломничество
- Основные направления:
- Суннизм
- Шиизм
- Хариджизм



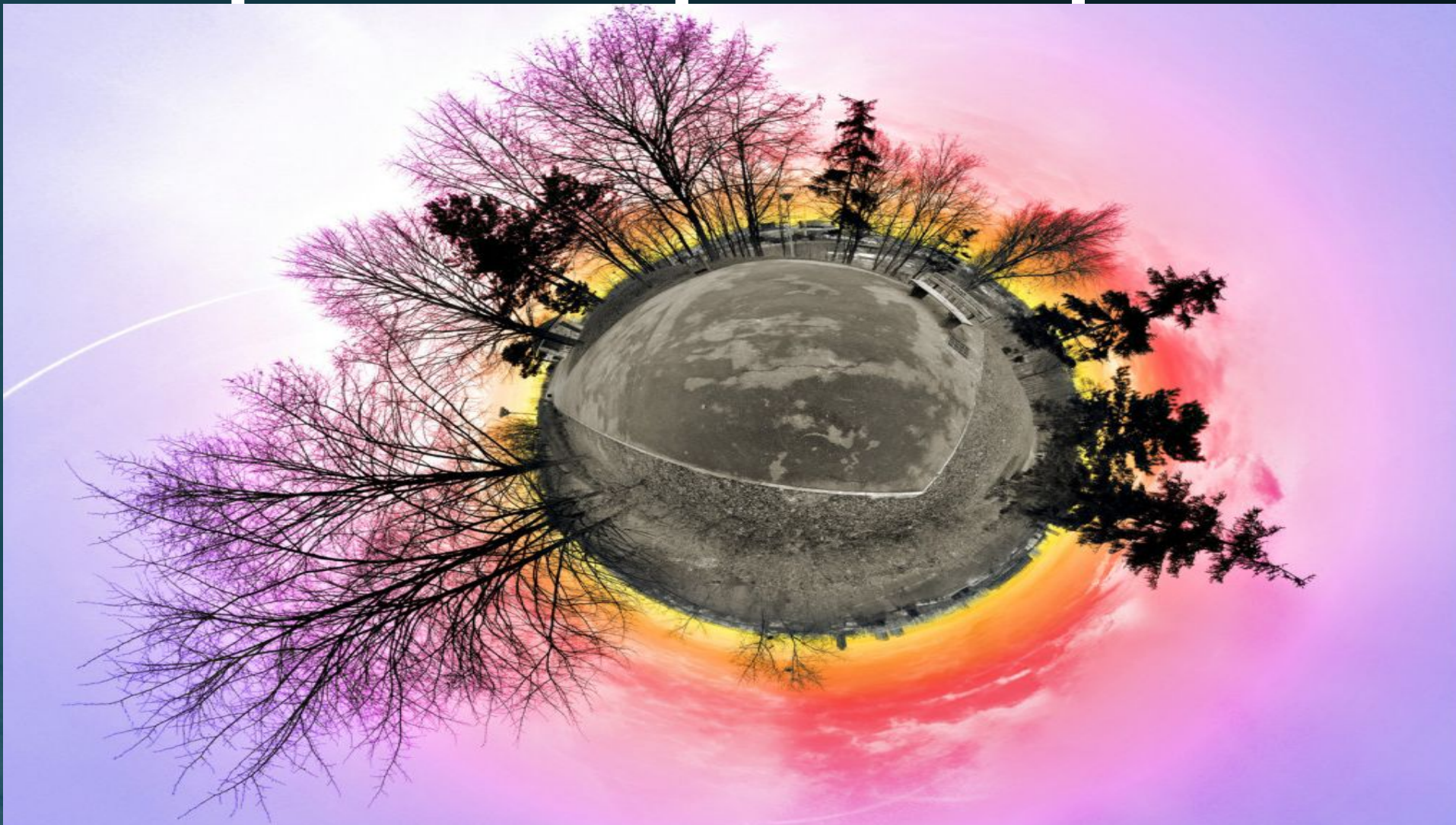


## Буддизм VI-V вв. до н.э.

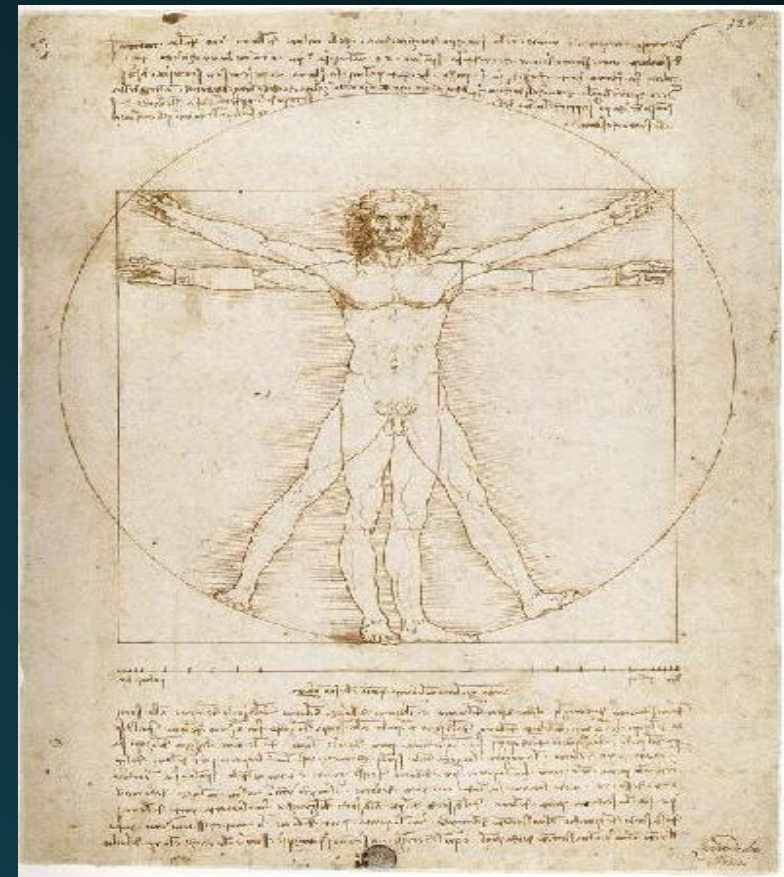
- Самая древняя религия мира
- Сиддхартха Гаутама
- (Будда - просветленный)
- Древняя Индия
- Священная книга – Типитака (Трипитака) – *три корзины мудрости*
- Основа – «4 благородные истины»: *страдания, причины, освобождения и пути*



## 2. Предмет философии



Мир ↔ ЧЕЛОВЕК



# 4 основных вопроса философии:

- Что я могу знать?
- Что я должен делать?
- На что я могу надеяться?
- Что такое человек?

**Иммануил Кант  
(1724-1804)**





# ПРОБЛЕМЫ ФИЛОСОФИИ

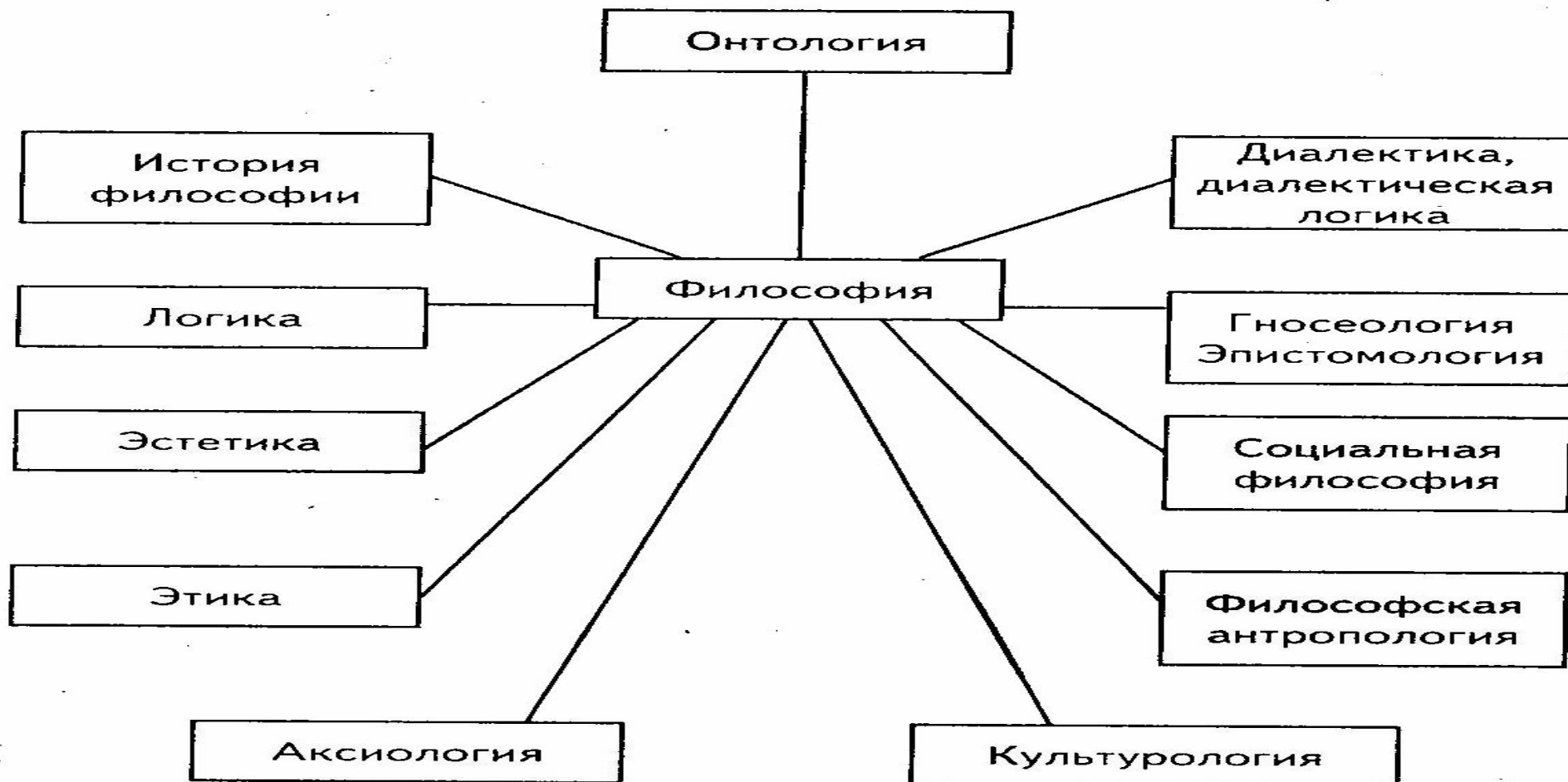
- **О месте человека в мире, о его взаимоотношениях с миром.**
- **Вопрос о соотношении материи и сознания – Ф. Энгельс охарактеризовал великий основной вопрос философии.**

# Основной вопрос философии

## Две стороны

<p><b>Онтологическая</b> Что первично: материя или сознание?</p>	<p><b>Гносеологическая</b> Познаваем ли мир?</p>
<p><b>Материализм</b> <b>Идеализм</b> <b>Дуализм</b></p>	<p><b>Гностицизм</b> <b>Скептицизм</b> <b>Агностицизм</b></p>

# Структура философского знания:



# ОНТОЛОГИЯ

Греческий:

- ὄντος - сущее, то, что существует
- λόγος - учение, наука

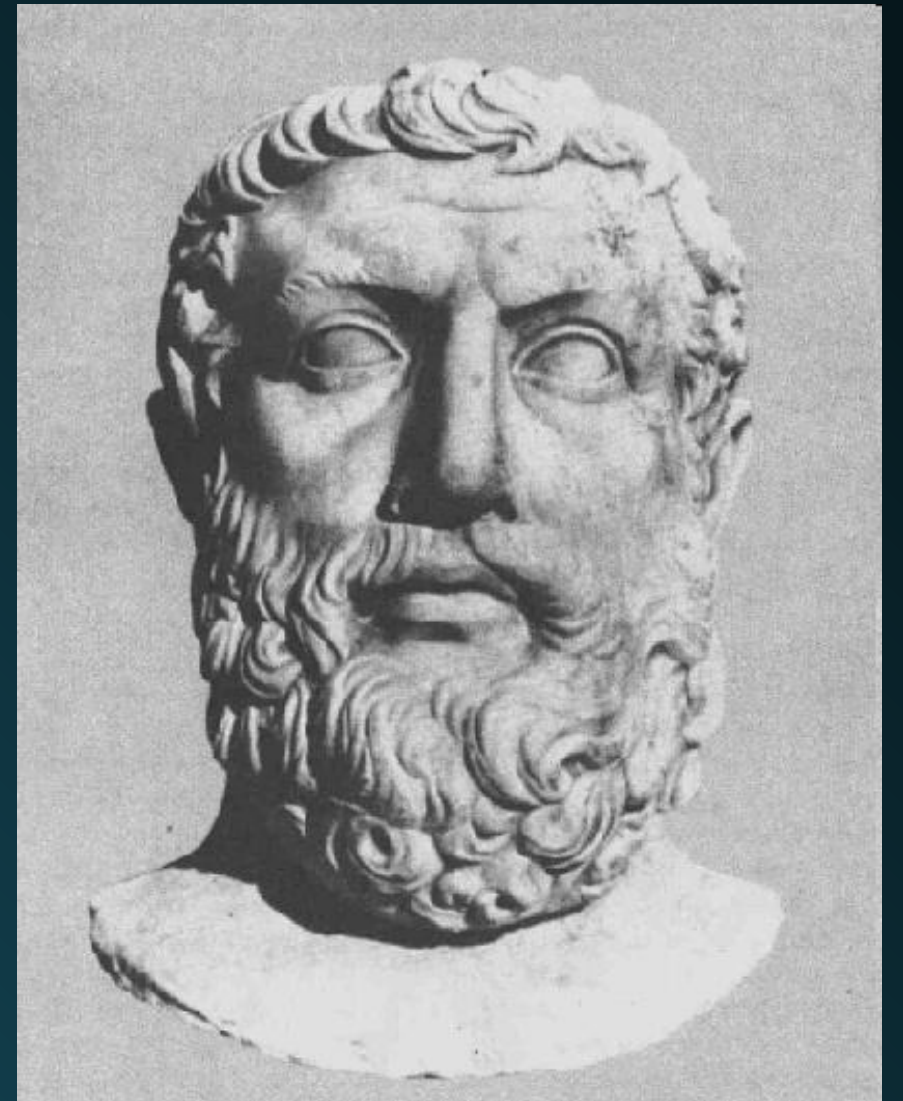
Основные понятия:

- Бытие;
- Материя;
- Сущность;
- Сущее.



Парменид  
(540-480 гг. до н. э.)  
древнегреческий  
философ

*«Бытие есть,  
а небытия - нет»*



# Гносеология (эпистемология)

Греческий

- γνῶσις - знание
- λόγος - учение,  
наука

Основные понятия:

- Познание;
- Сознание;
- Субъект и объект познания;
- Истина.

# АКСИОЛОГИЯ

## Греческий

- *Αξία* -  
ценность
- *Λόγος* -  
учение, наука

## Основные понятия:

- Ценность;
- Этика (добро-зло);
- Эстетика (прекрасное - безобразное);
- Свобода –  
ответственность.

# Праксиология

## Греческий

- πράξις - деятельность
- λογία - наука, учение

## Основные понятия:

- Практика;
- Деятельность;
- Цель;
- Средства.

# Социальная философия

- Философия общества;
- Философия истории;
- Философия культуры;
- Антропология;
- Философия техники.

## Структура философского знания:

- **Онтология** – учение о бытии
- **Гносеология** – учение о познании
- **Аксиология** – учение о ценностях
- **Праксиология** – учение о деятельности
- **Социальная философия** – учение об обществе
- **Антропология** – учение о человеке

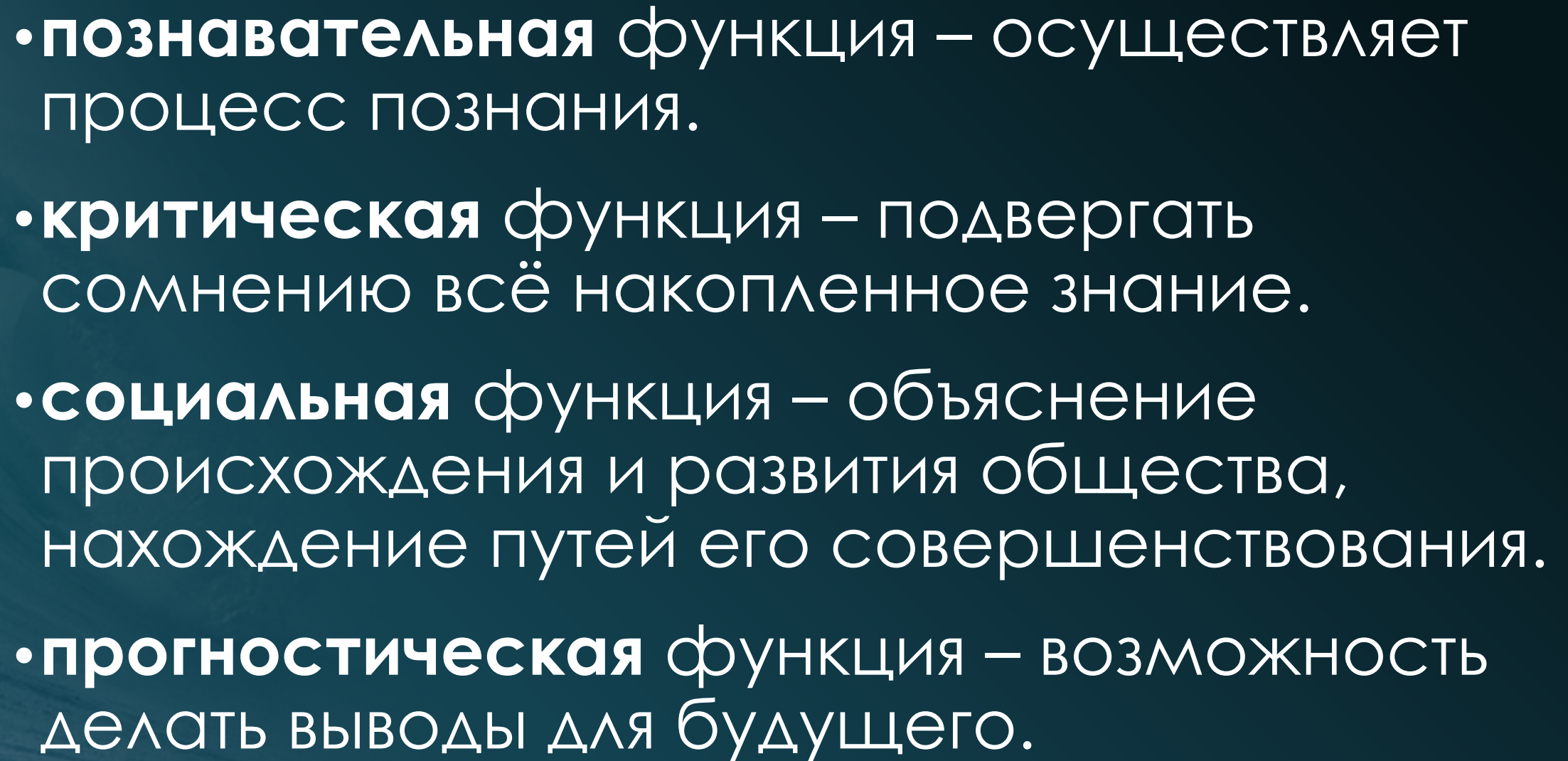
### 3. Методы философии:

1. Метафизический – метод, при котором объекты рассматриваются обособленно, статично.
2. Диалектический – метод, при котором объекты рассматриваются в их развитии, изменчивости, в процессе развития.

## 4. Функции философии

- **мировоззренческая функция** – способствует формированию представлений об устройстве мира и месте в нем человека, обосновывает ценности и цели человеческой жизни.
- **методологическая функция** – философия вырабатывает основные методы познания окружающей действительности.



- 
- **познавательная** функция – осуществляет процесс познания.
  - **критическая** функция – подвергать сомнению всё накопленное знание.
  - **социальная** функция – объяснение происхождения и развития общества, нахождение путей его совершенствования.
  - **прогностическая** функция – возможность делать выводы для будущего.