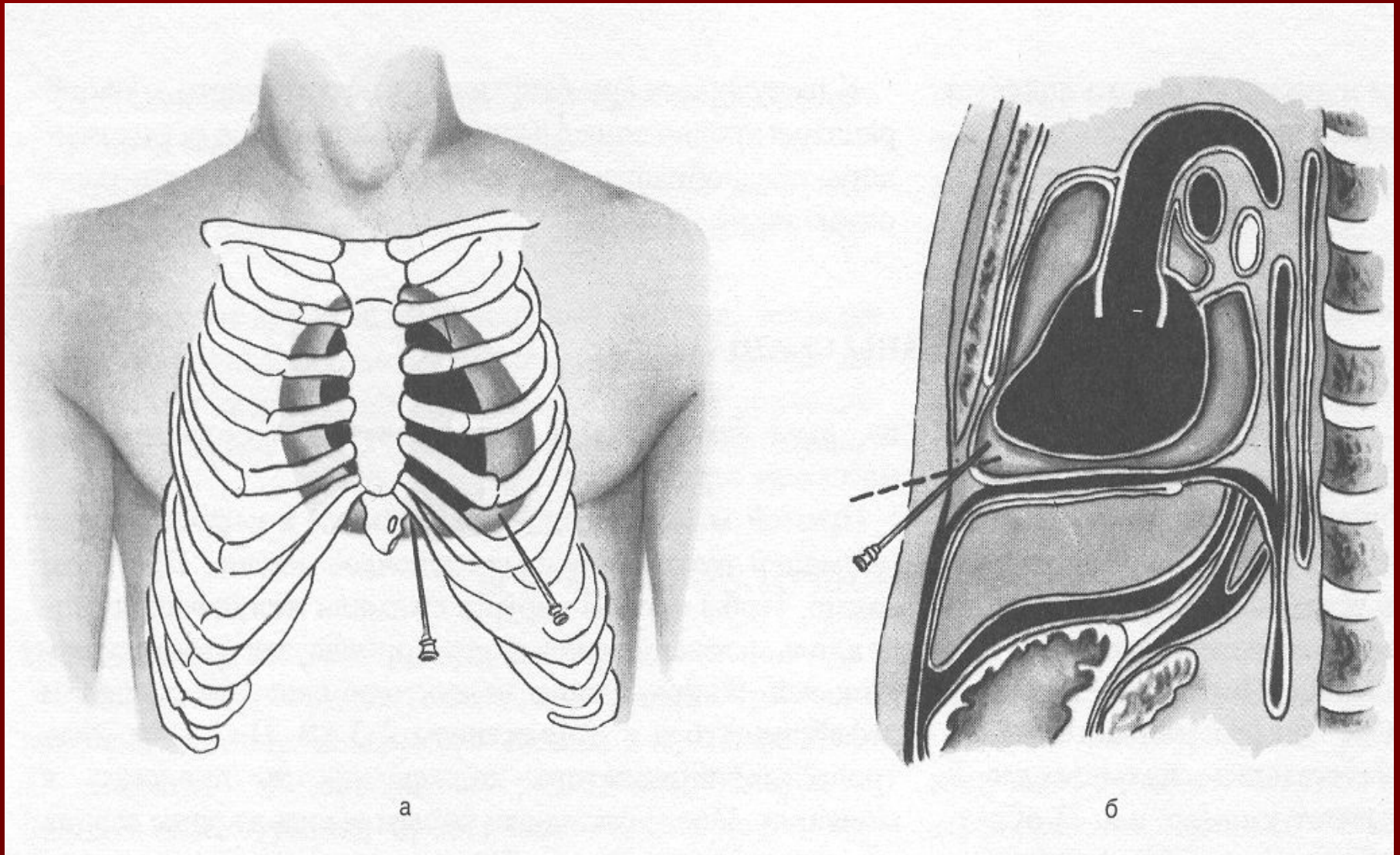


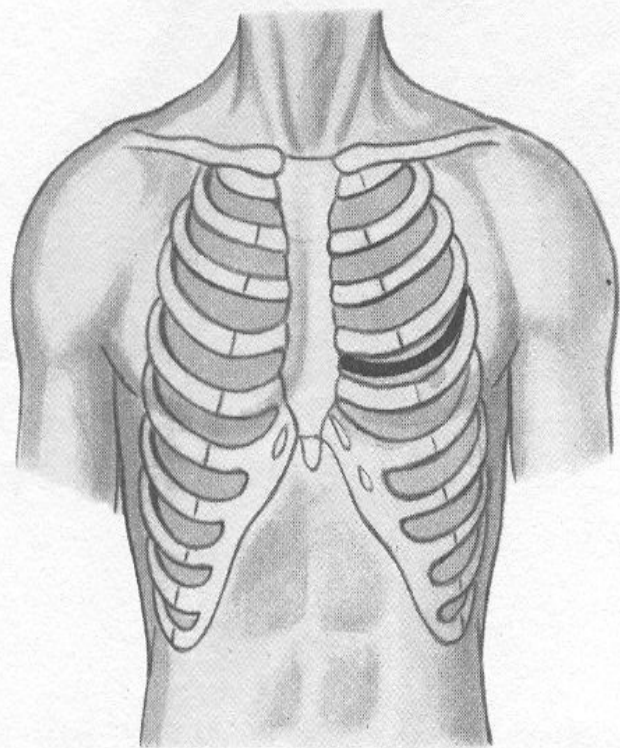
Тема лекции:

# **ОСНОВНЫЕ ОПЕРАЦИИ НА СЕРДЦЕ.**

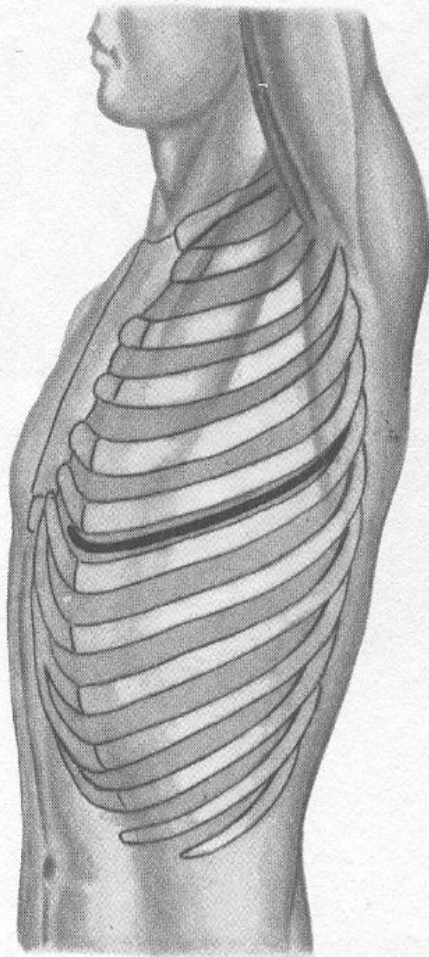
# Пункция полости перикарда



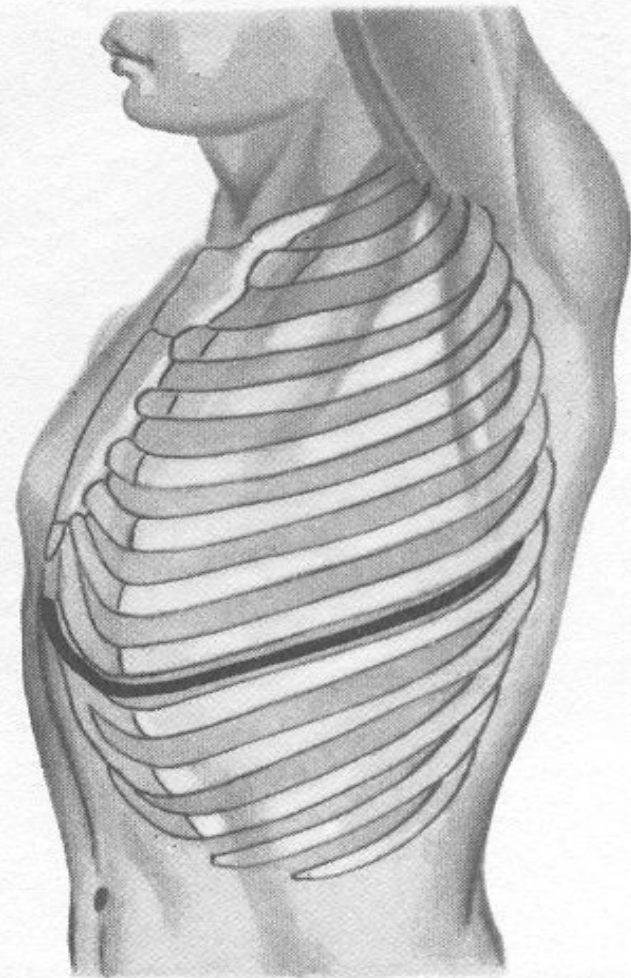
# Хирургические доступы к органам грудной полости



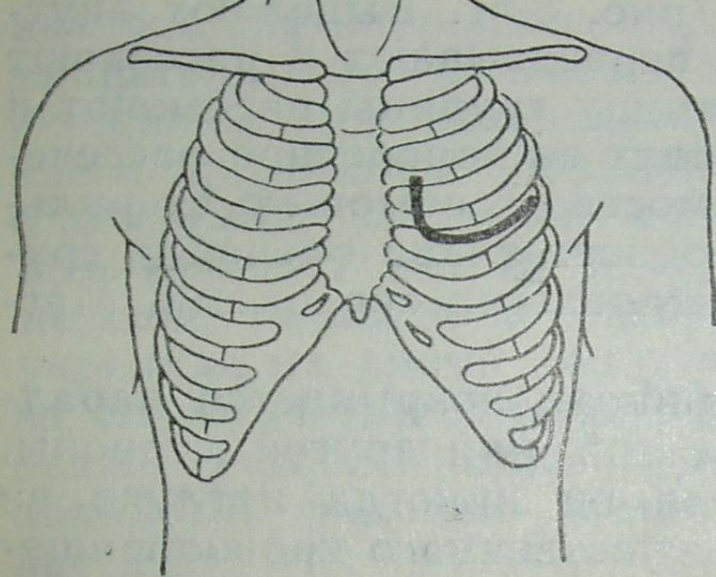
а



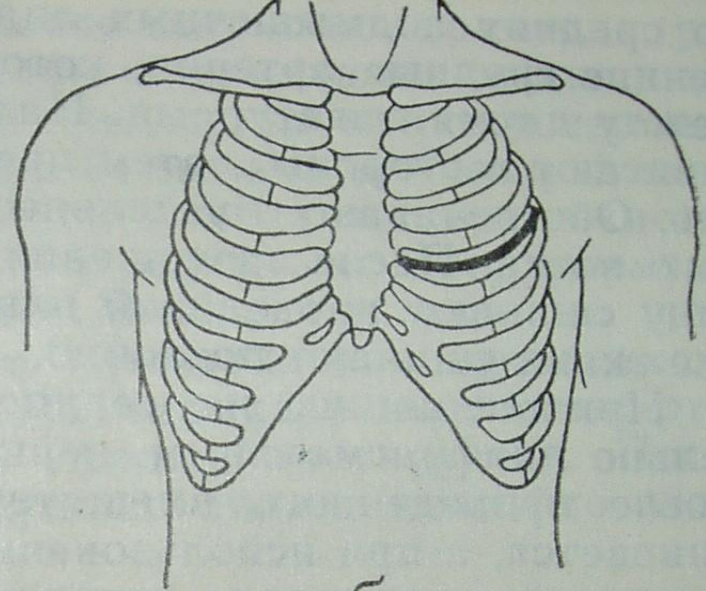
б



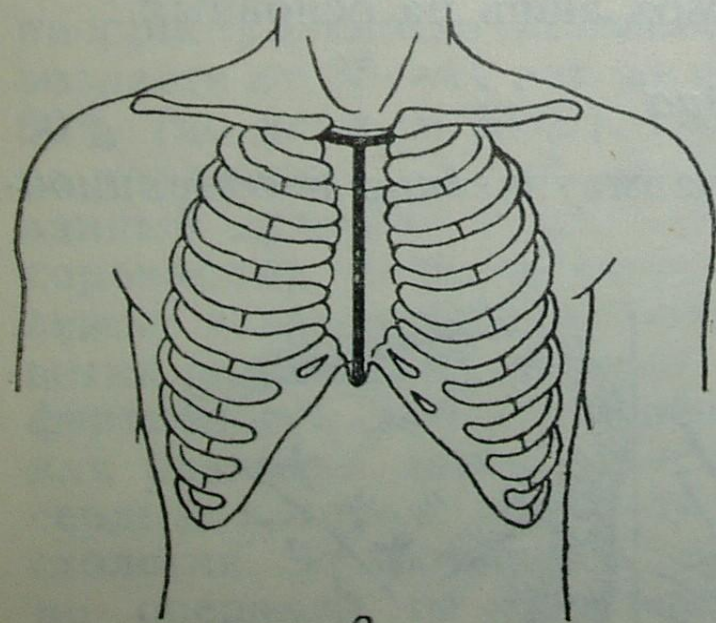
в



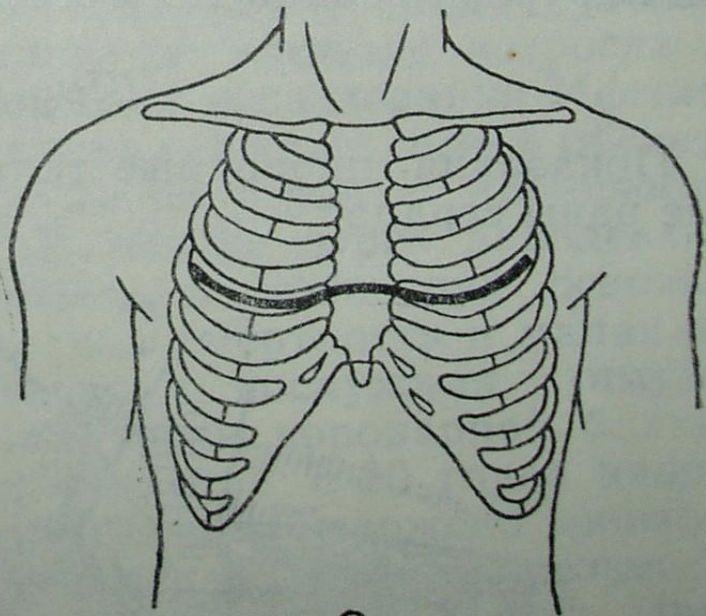
a



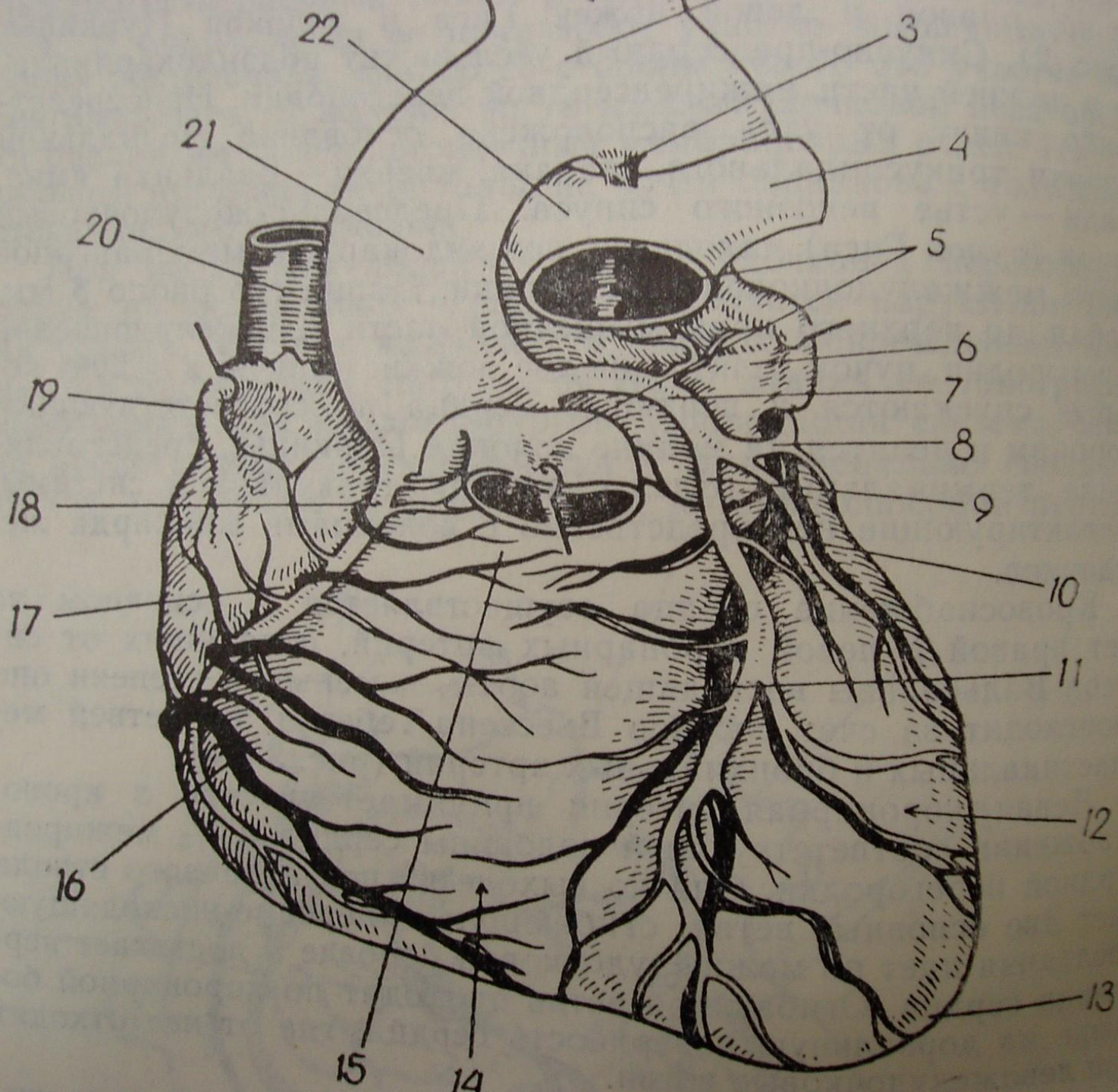
б



в



г





# Ушивание раны сердца

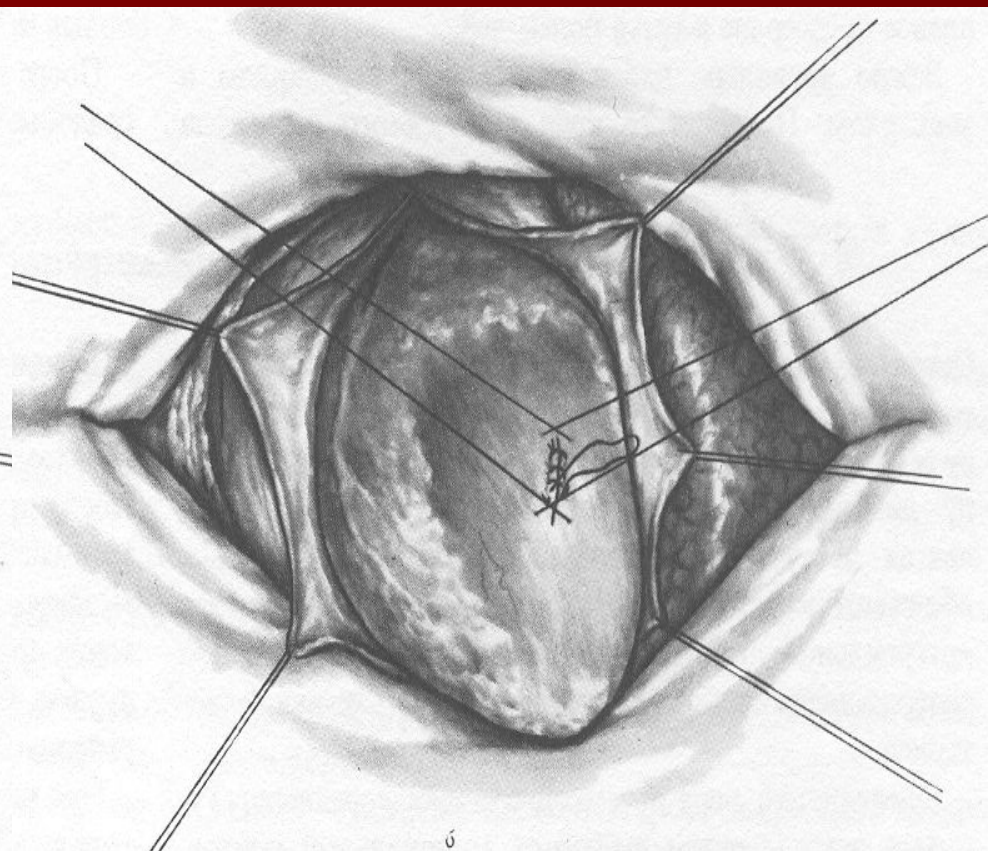
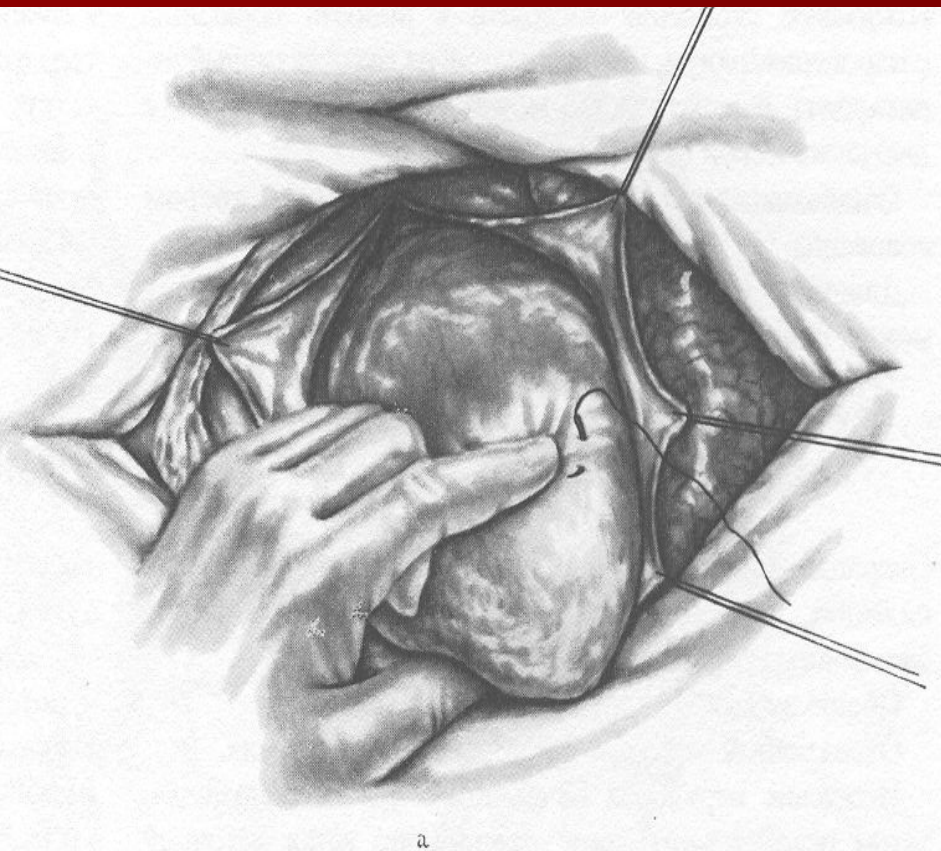


Рис. 12. Схема маммарно-коронарного шунтирования по В. П. Демихову

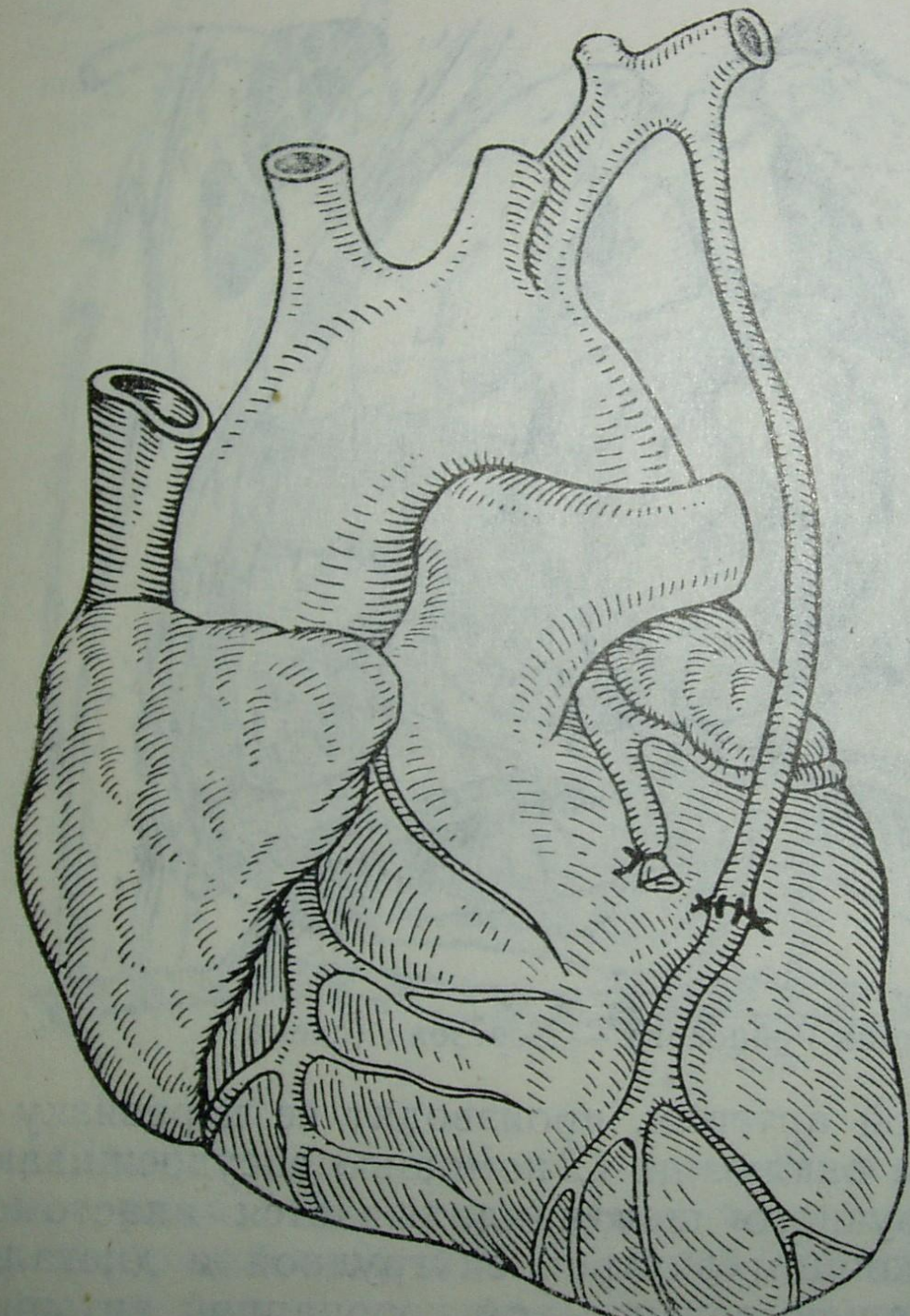




Рис. 8. Схе-  
ма операции  
Вайнберга

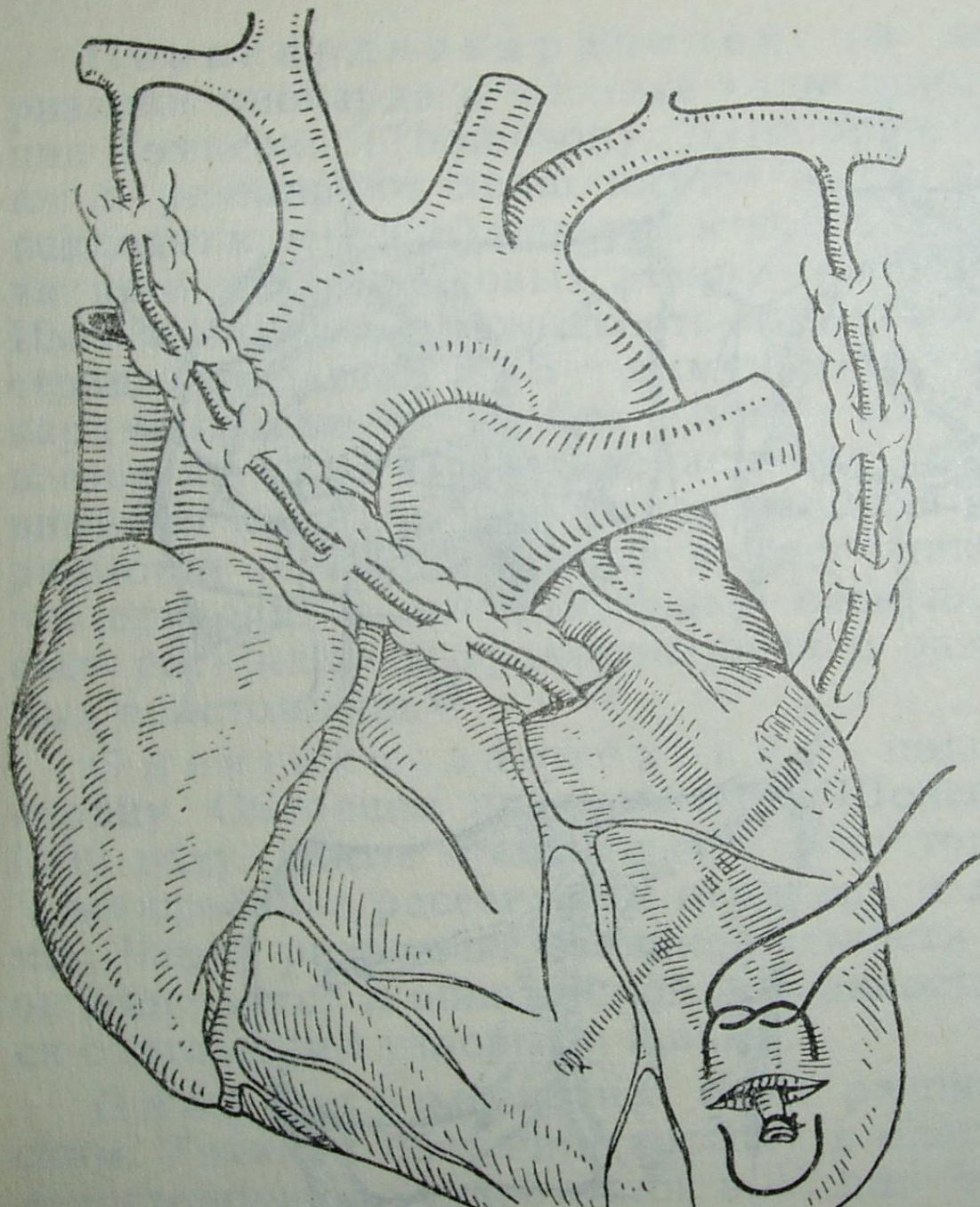


Рис. 10. Схе-  
ма операции  
Фиески

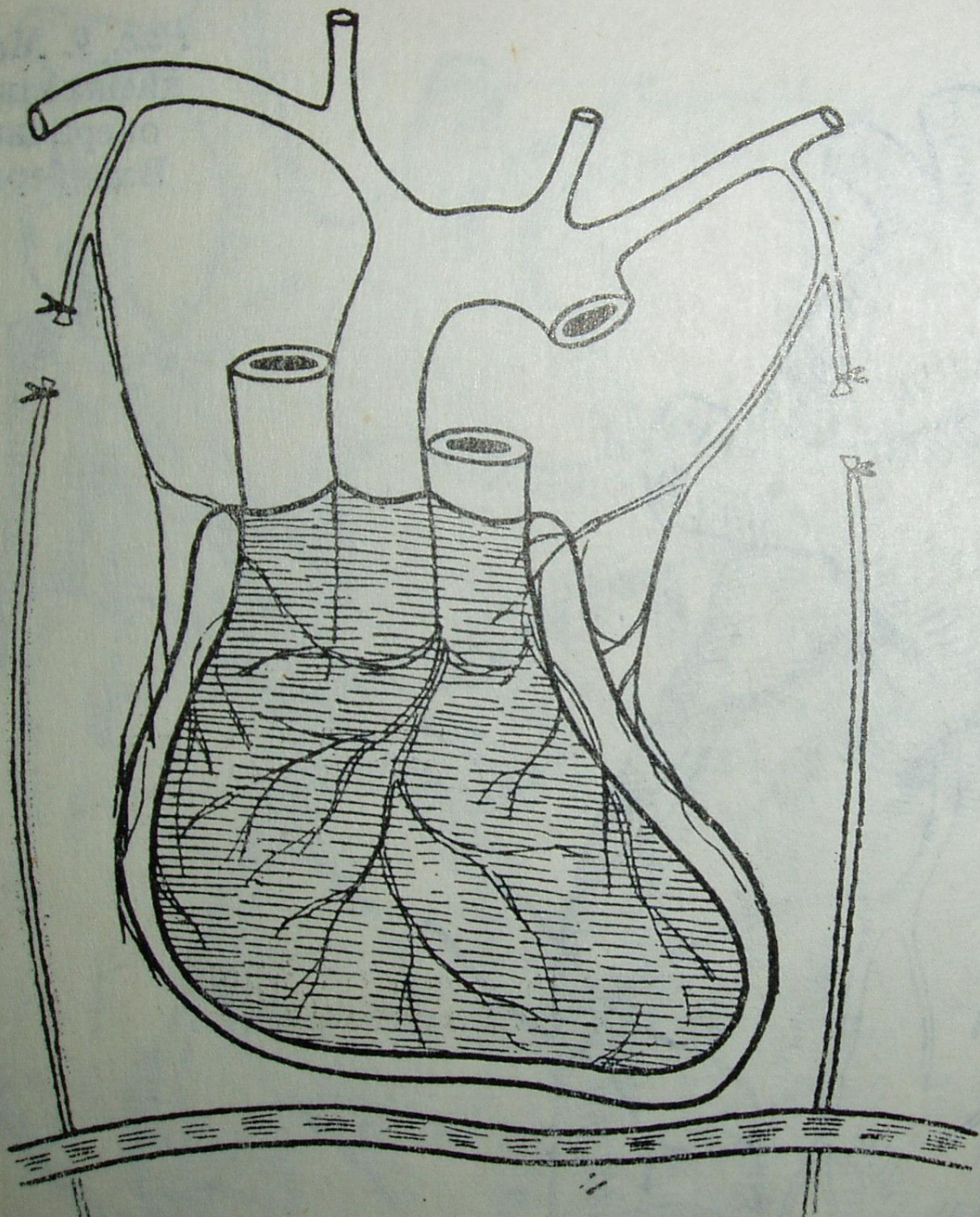


Рис. 9. Модификация операции Вайнберга

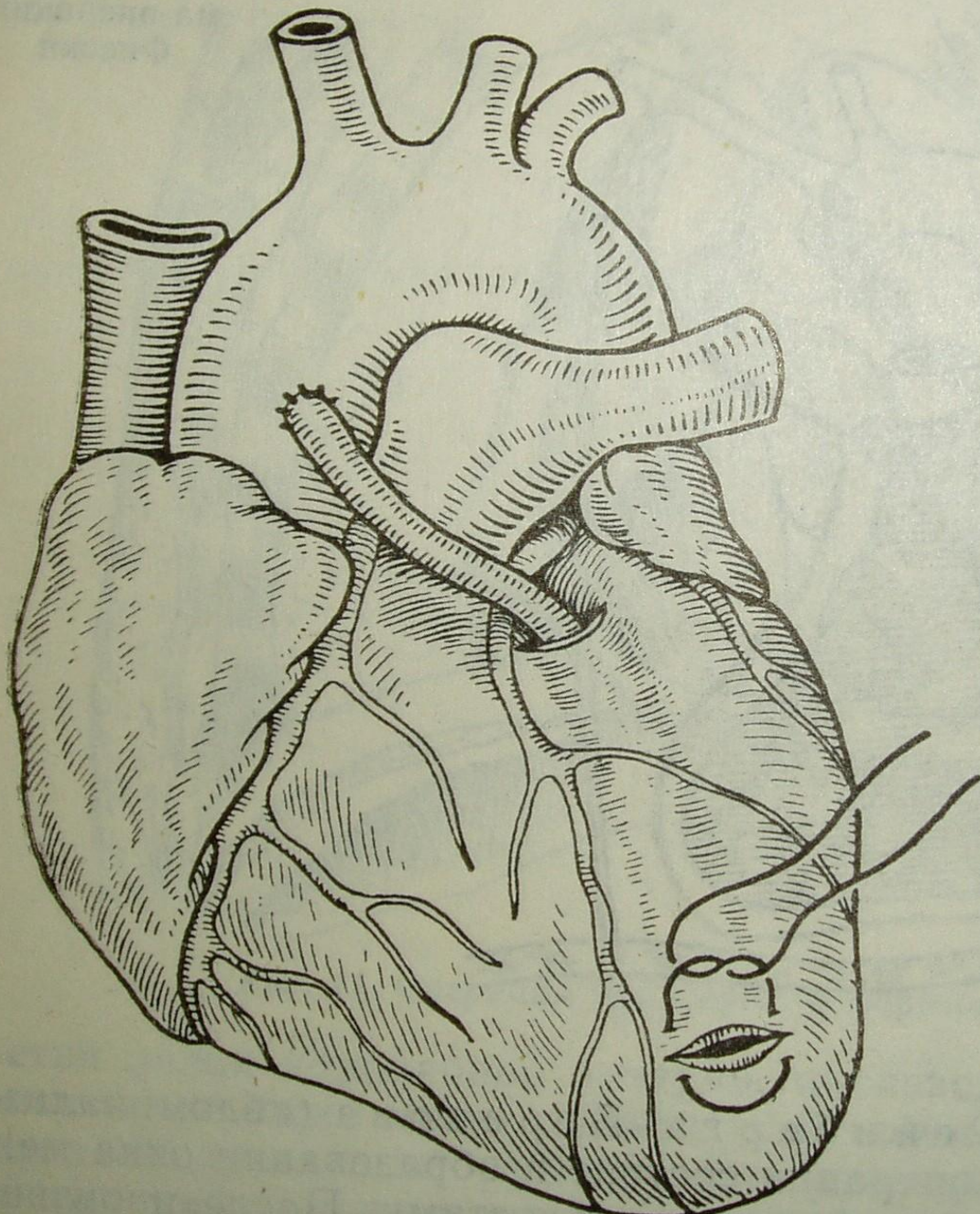
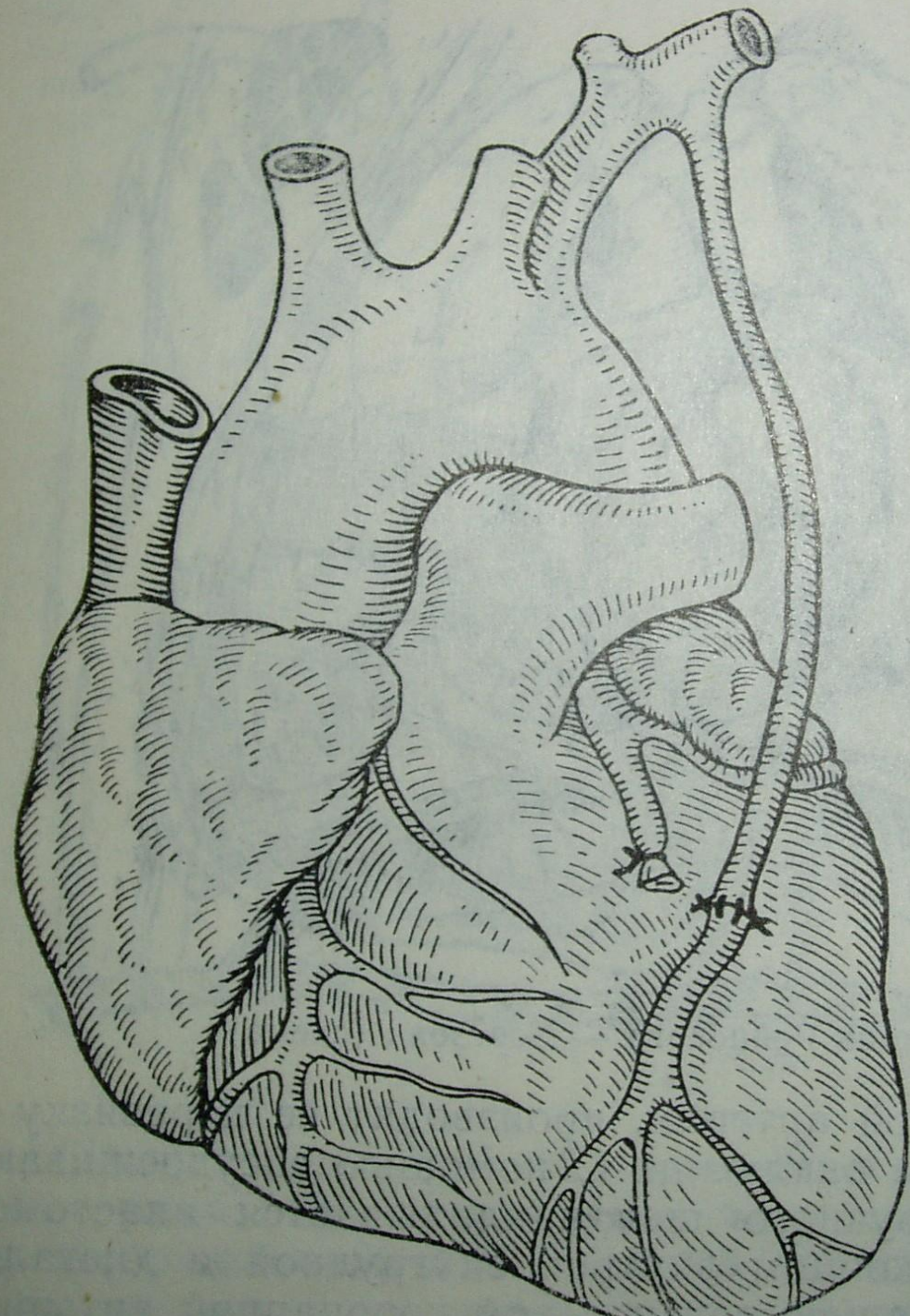
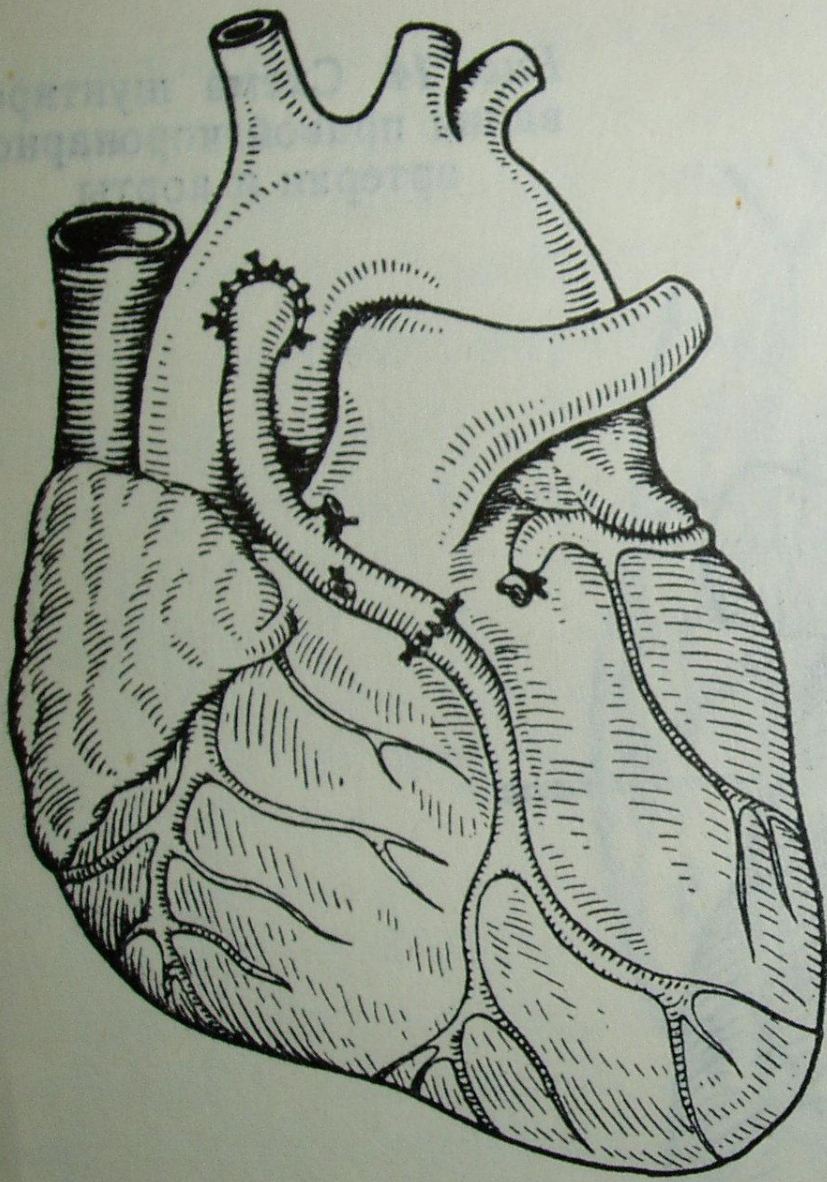
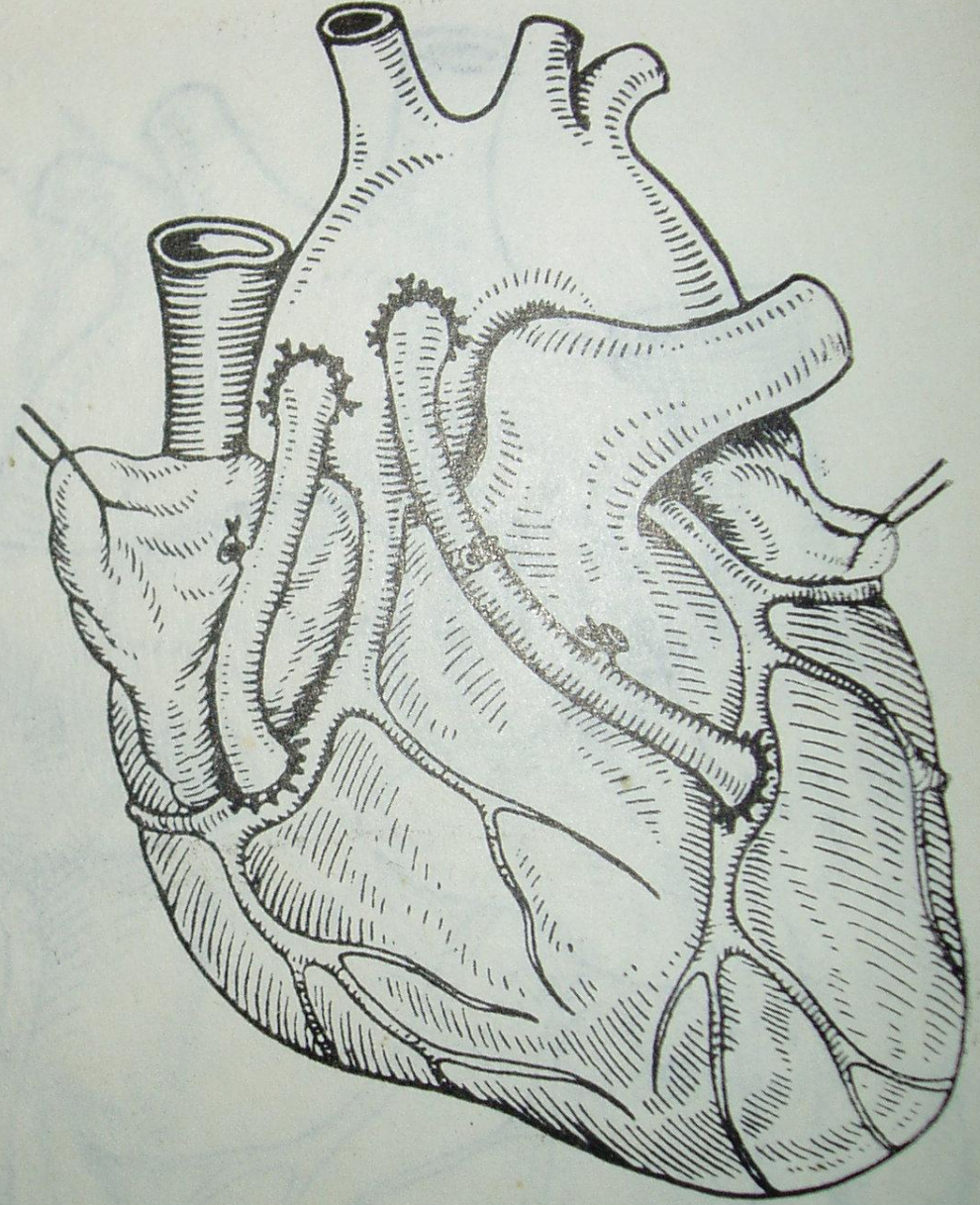


Рис. 12. Схема маммарно-коронарного шунтирования по В. П. Демихову





а

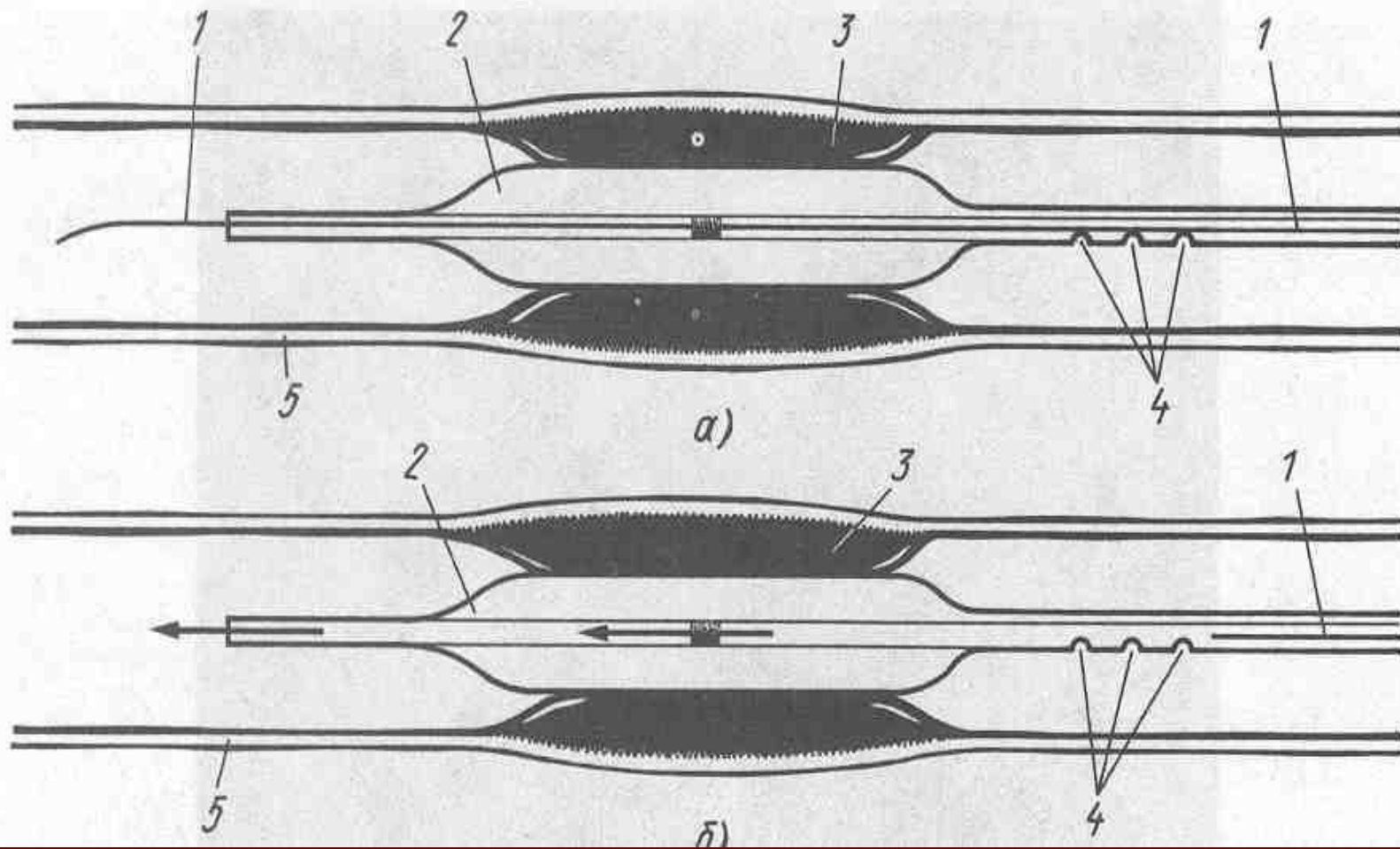


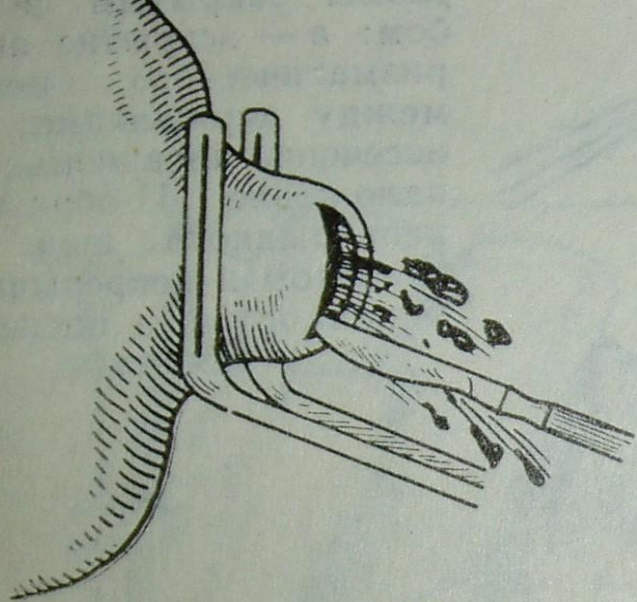
б

Рис. 15. Аорто-коронарное шунтирование

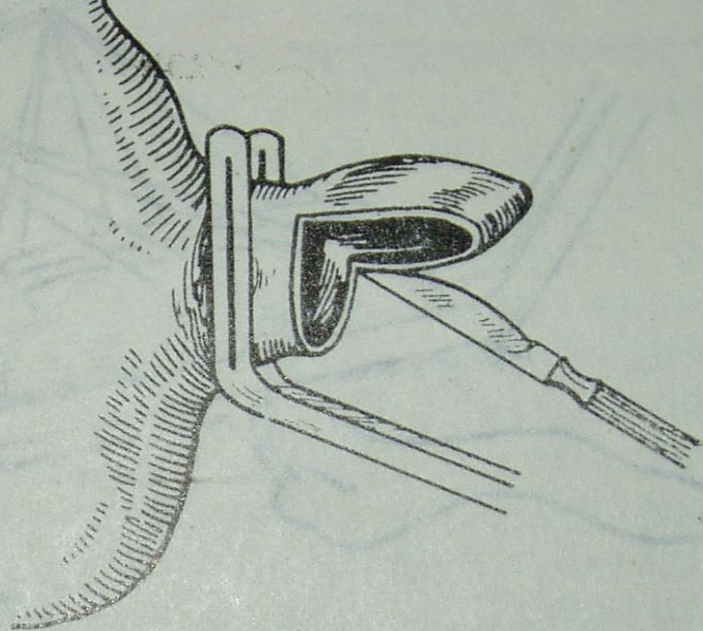
а — шунт аорты и левой коронарной артерии, дистальный анастомоз вы-

# СХЕМА БАЛОННОЙ ДИЛАТАЦИИ

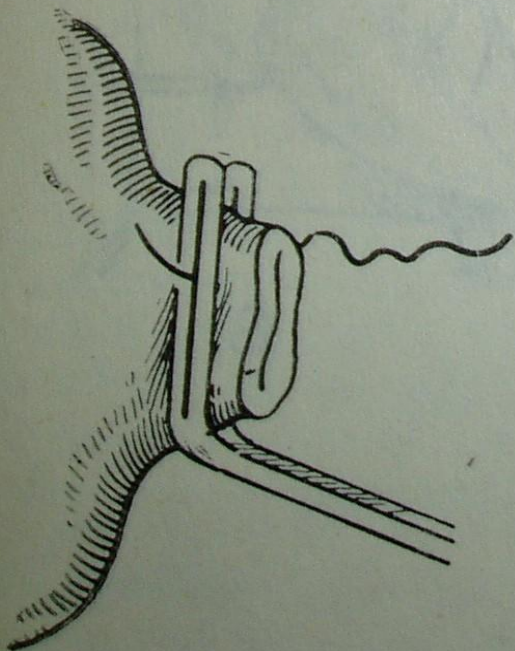




a



б



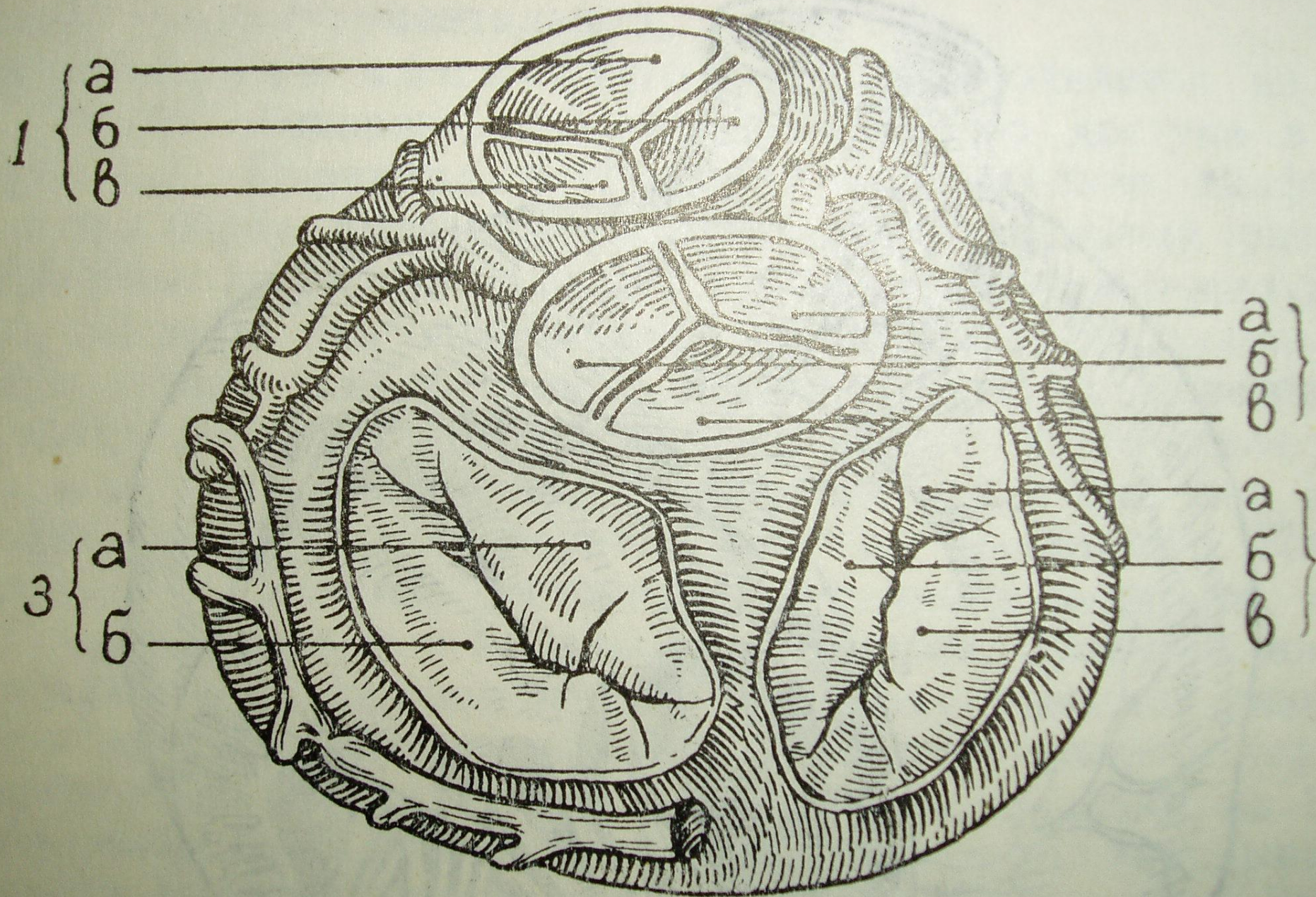
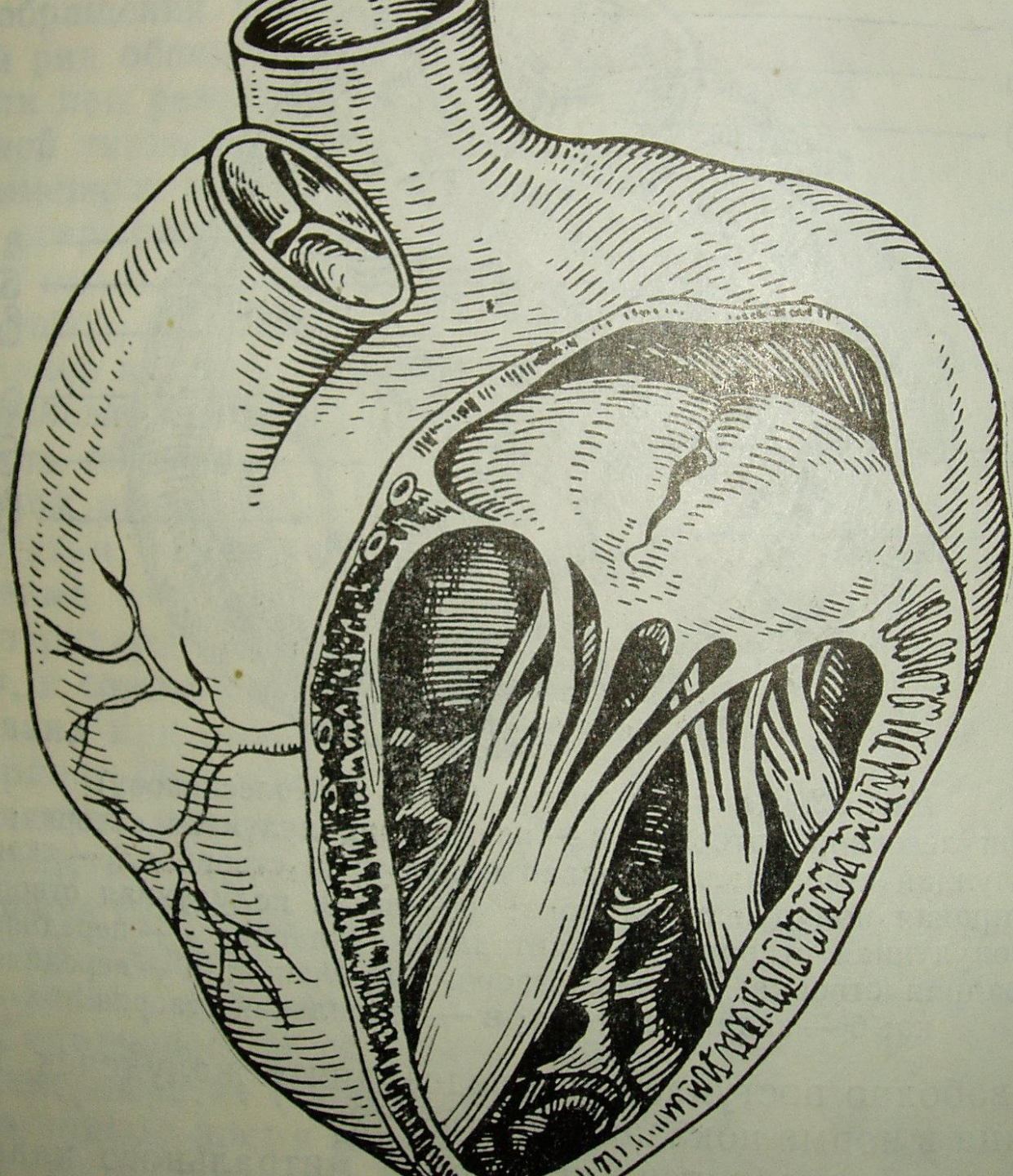
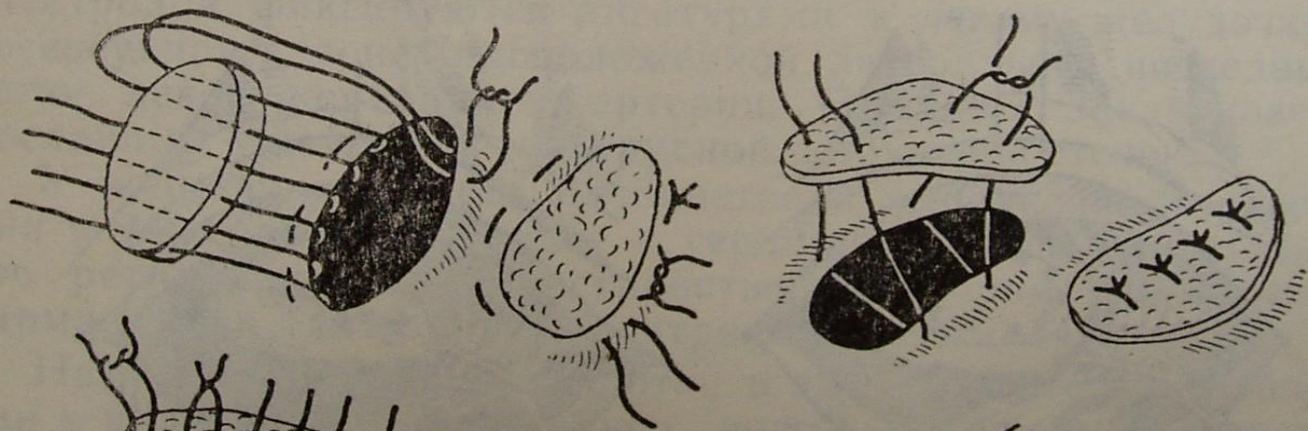
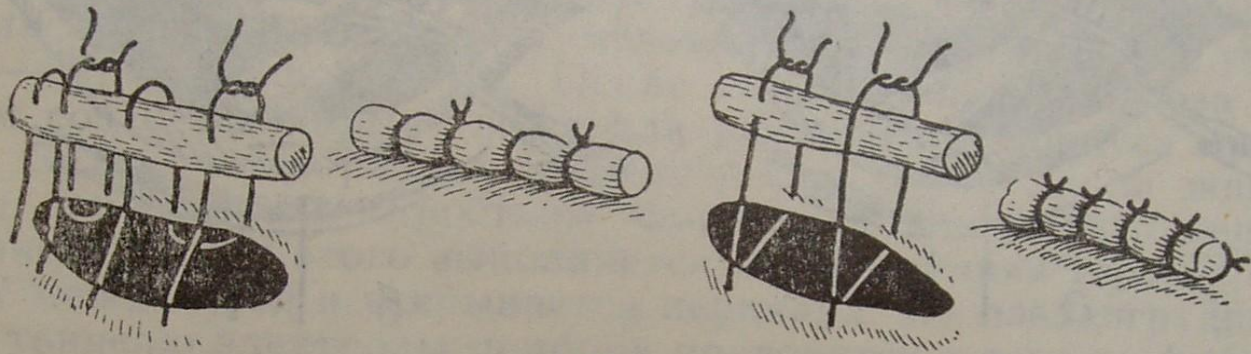


Рис. 22. Клапаны сердца (по С. А. Колесникову)

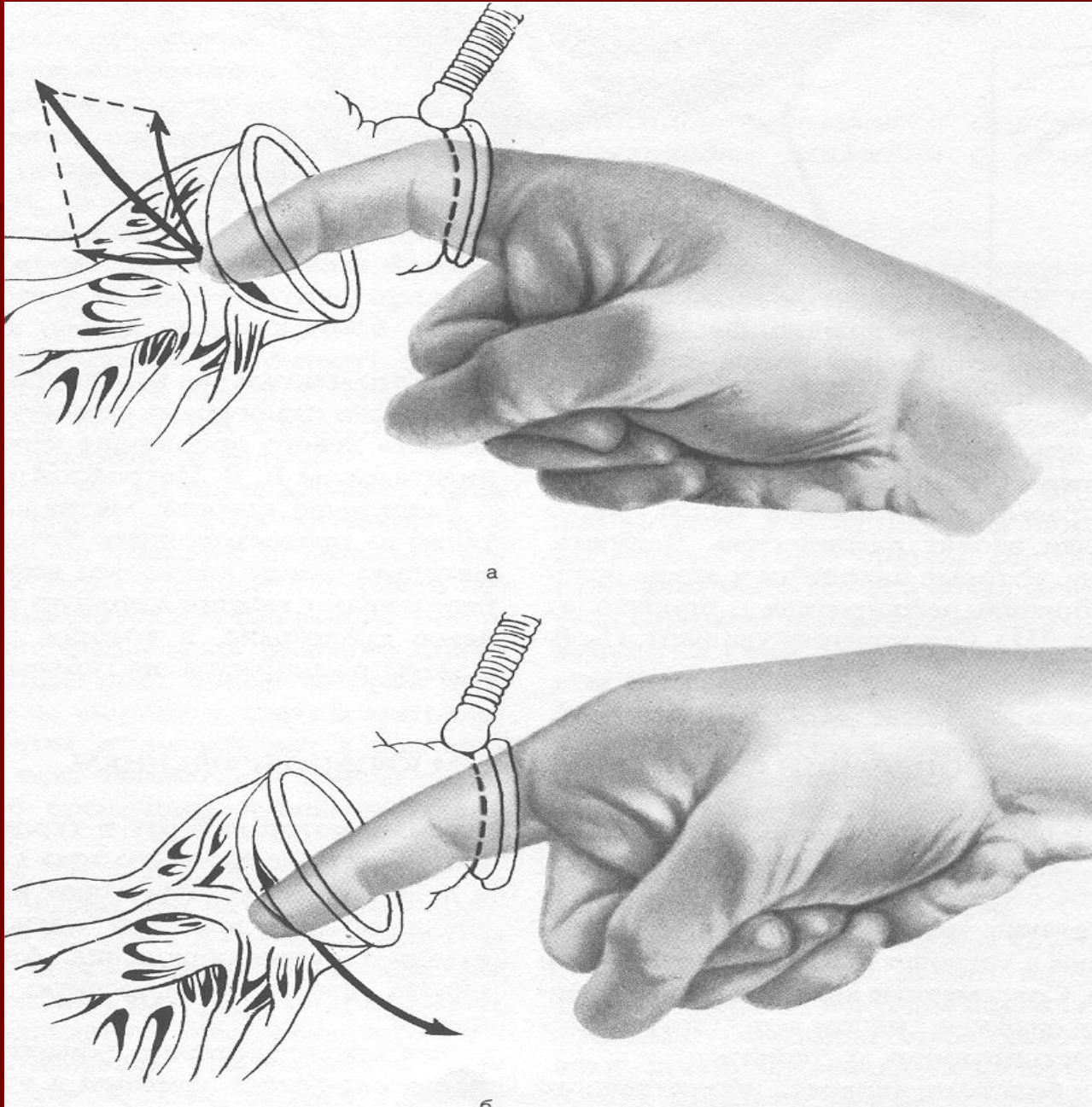
1 — клапан легочной артерии: а — передняя полудлунная створка; б



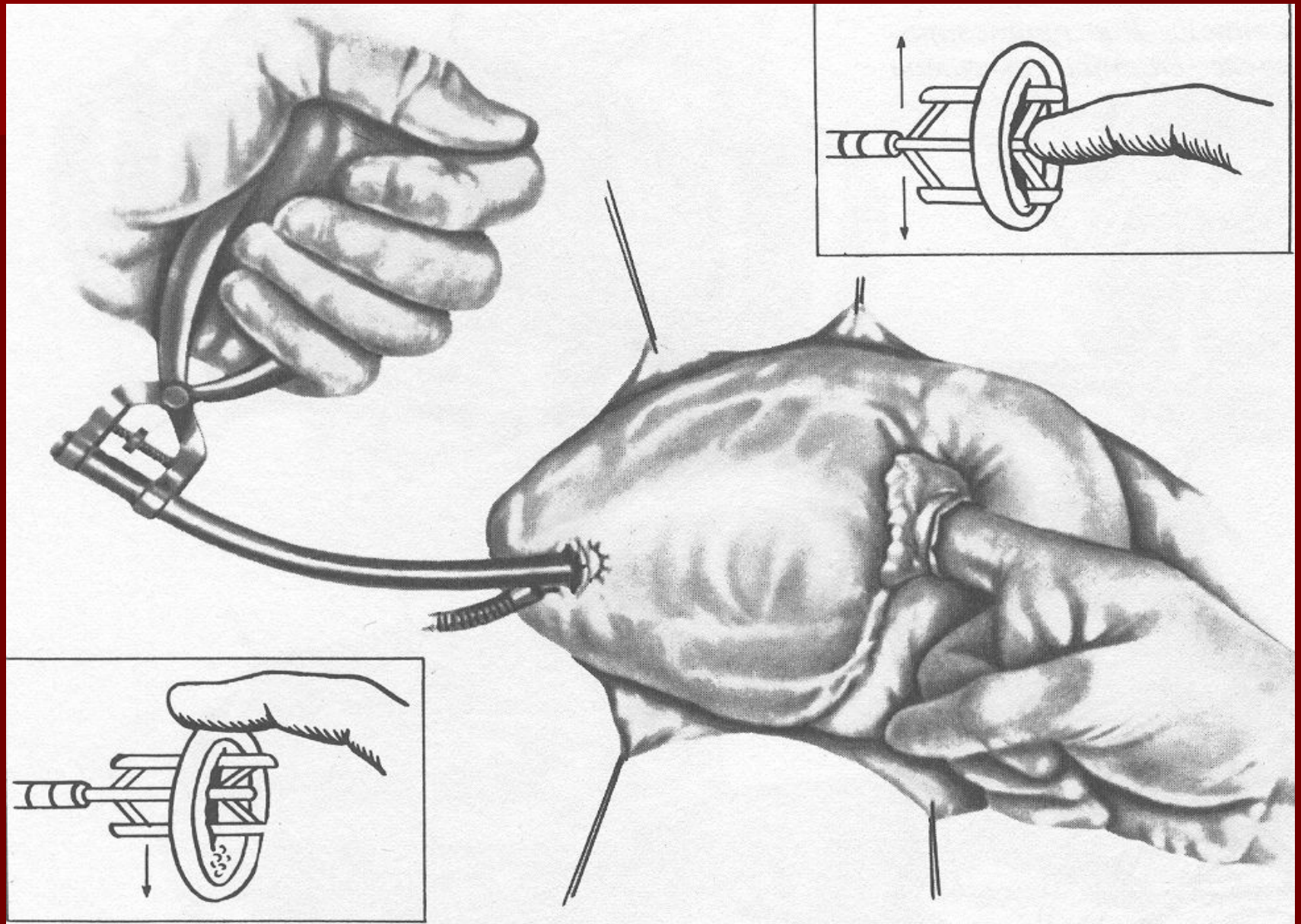




# Митральная комиссуротомия



# Чрезжелудочковая митральная комиссуротомия



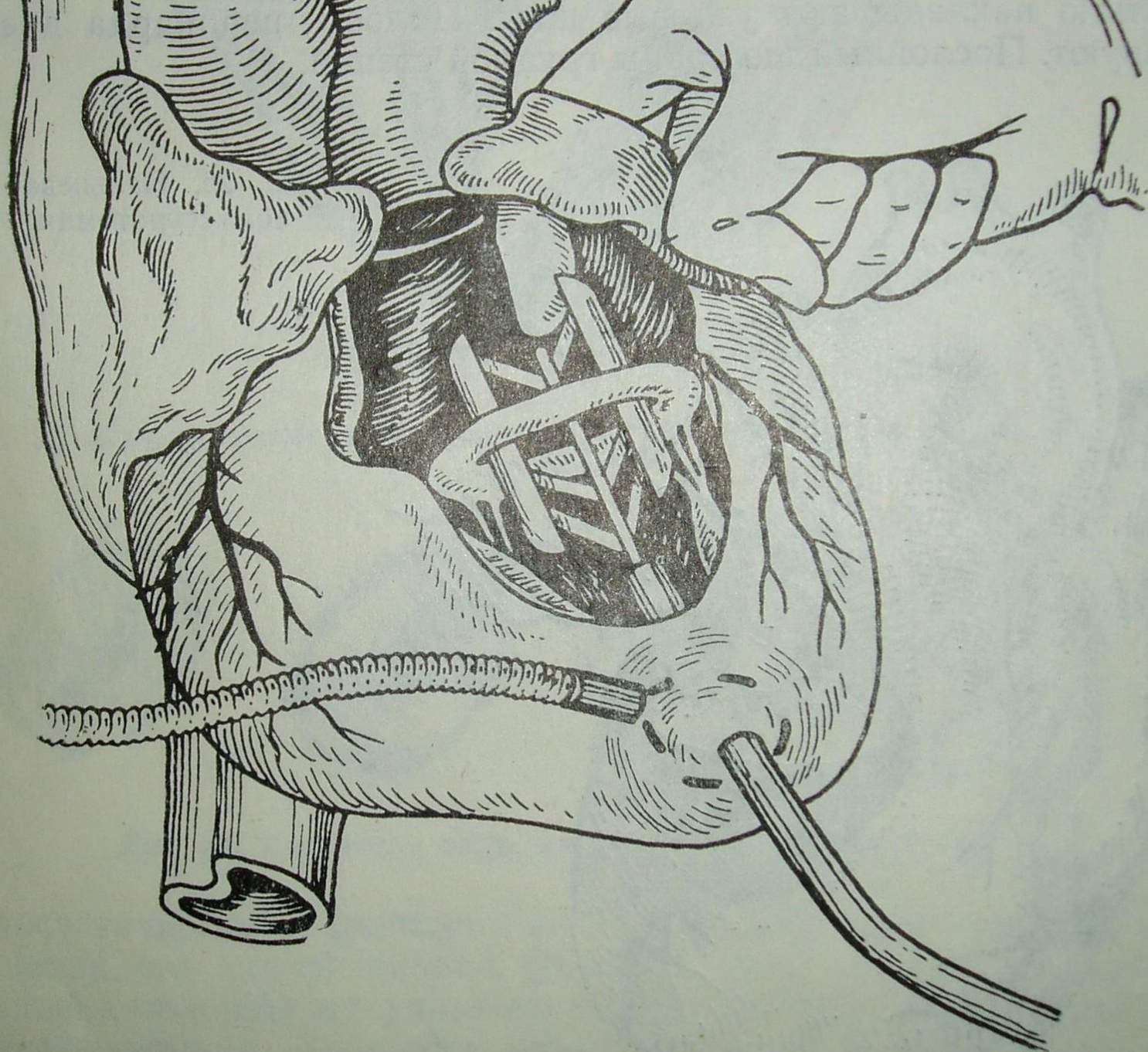


Рис. 26. Чрезжелудочковая комиссуротомия с помощью дилатора Дю-  
боста

Рис. 27. Чреспред-  
средняя комиссу-  
ротомия с помощью  
гильотинного ди-  
лататора

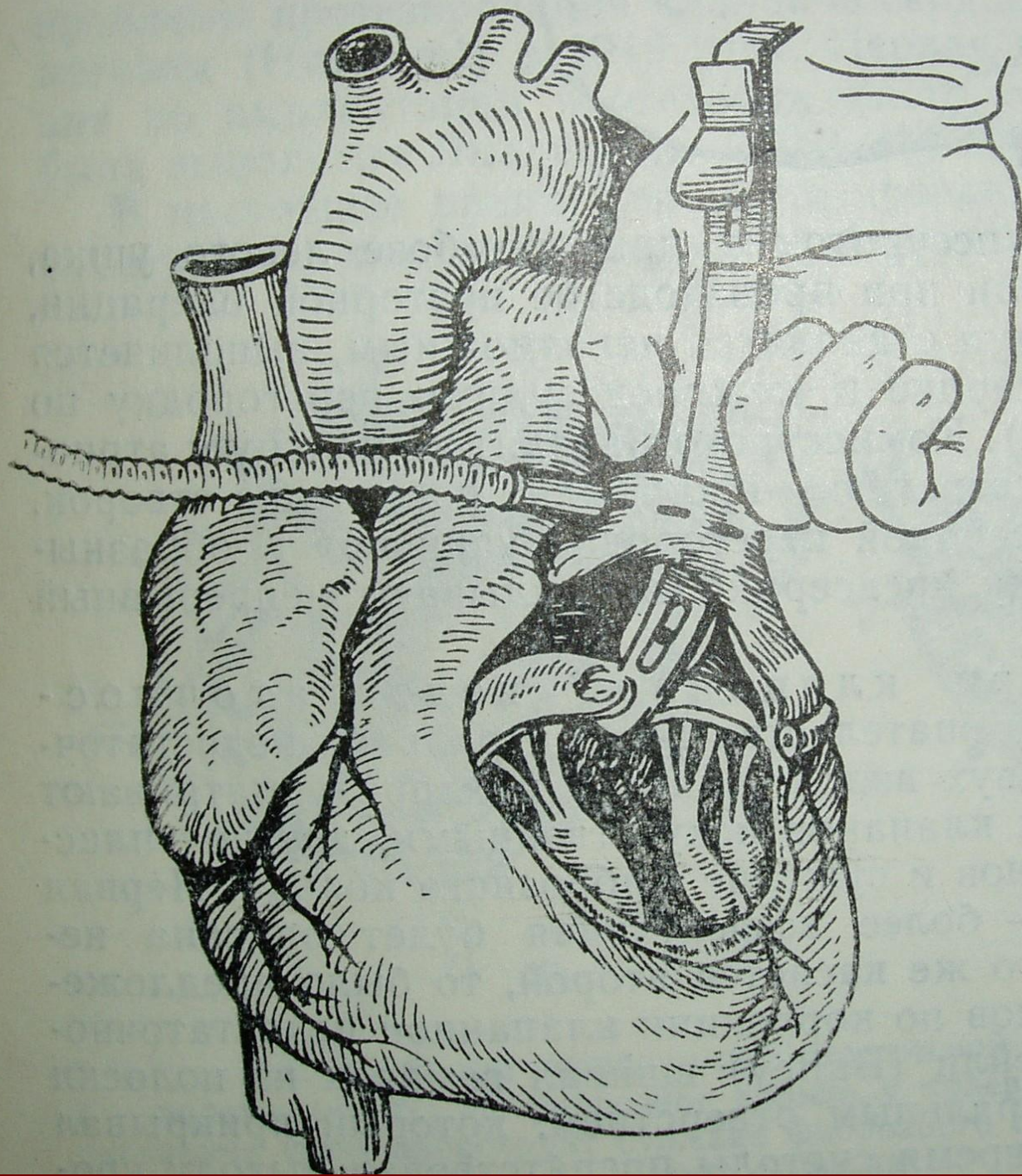
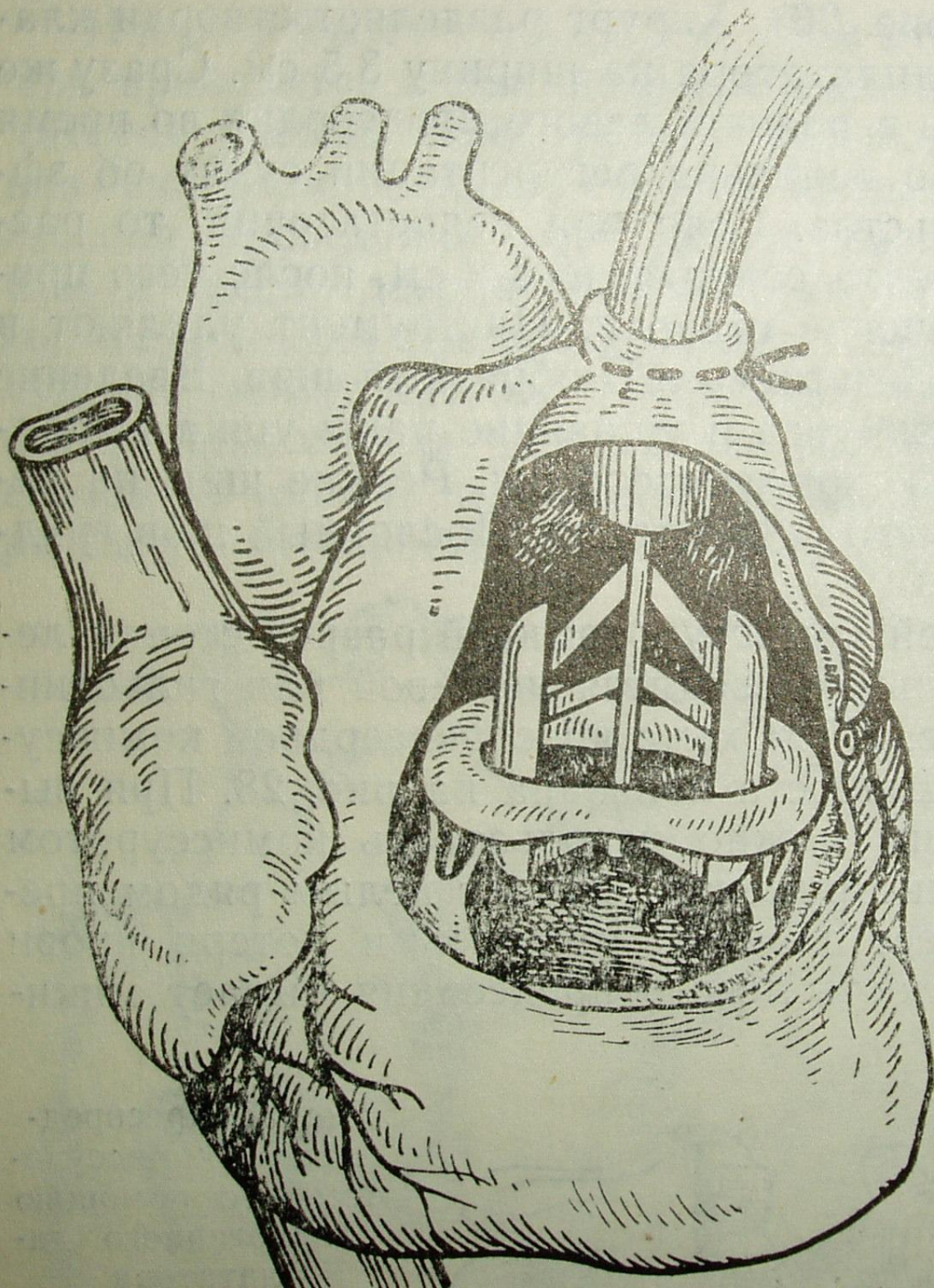


Рис. 28. Чреспредсердная комиссуротомия дилататором Дюбоста



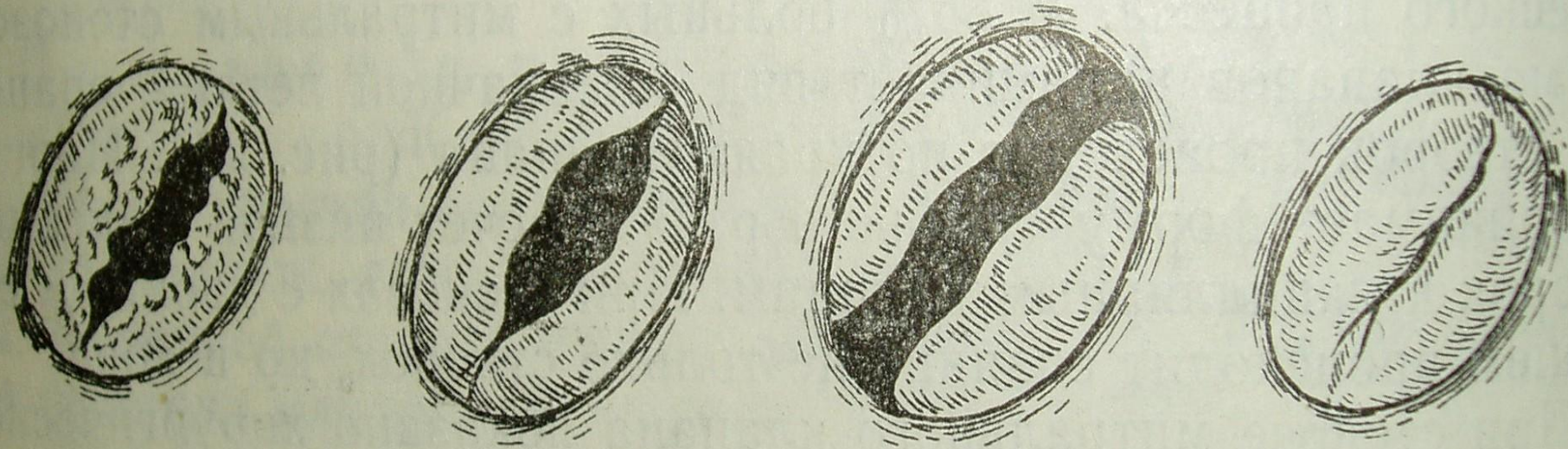
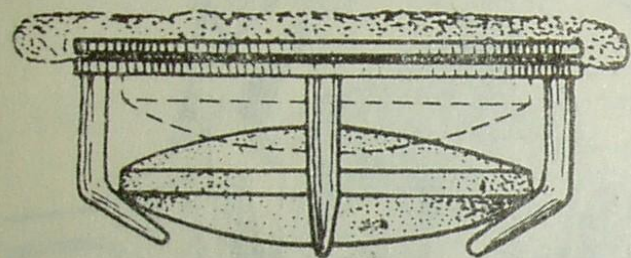
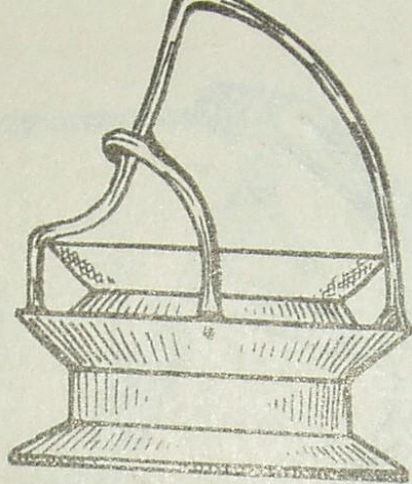


Рис. 24. Различные виды митральной недостаточности

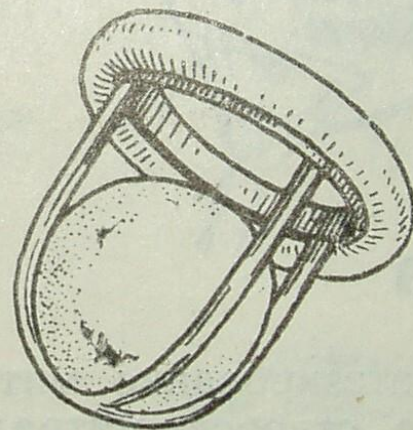
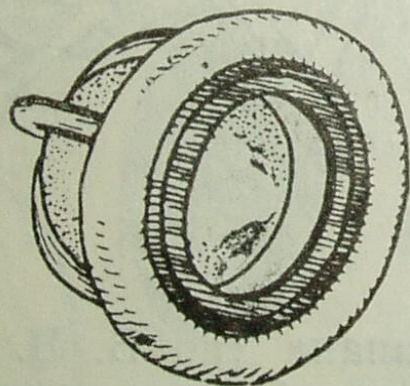
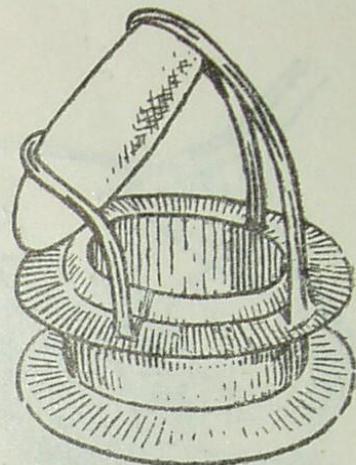




а

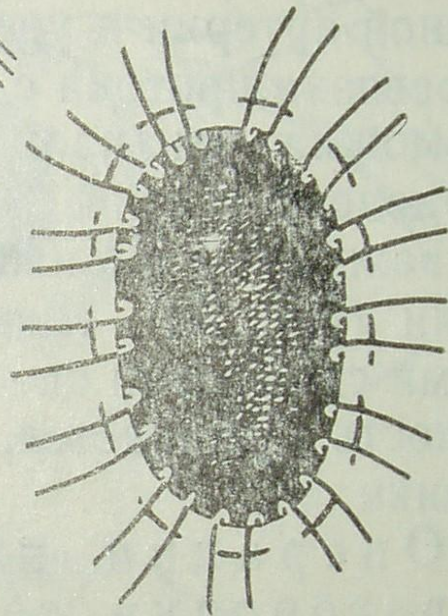
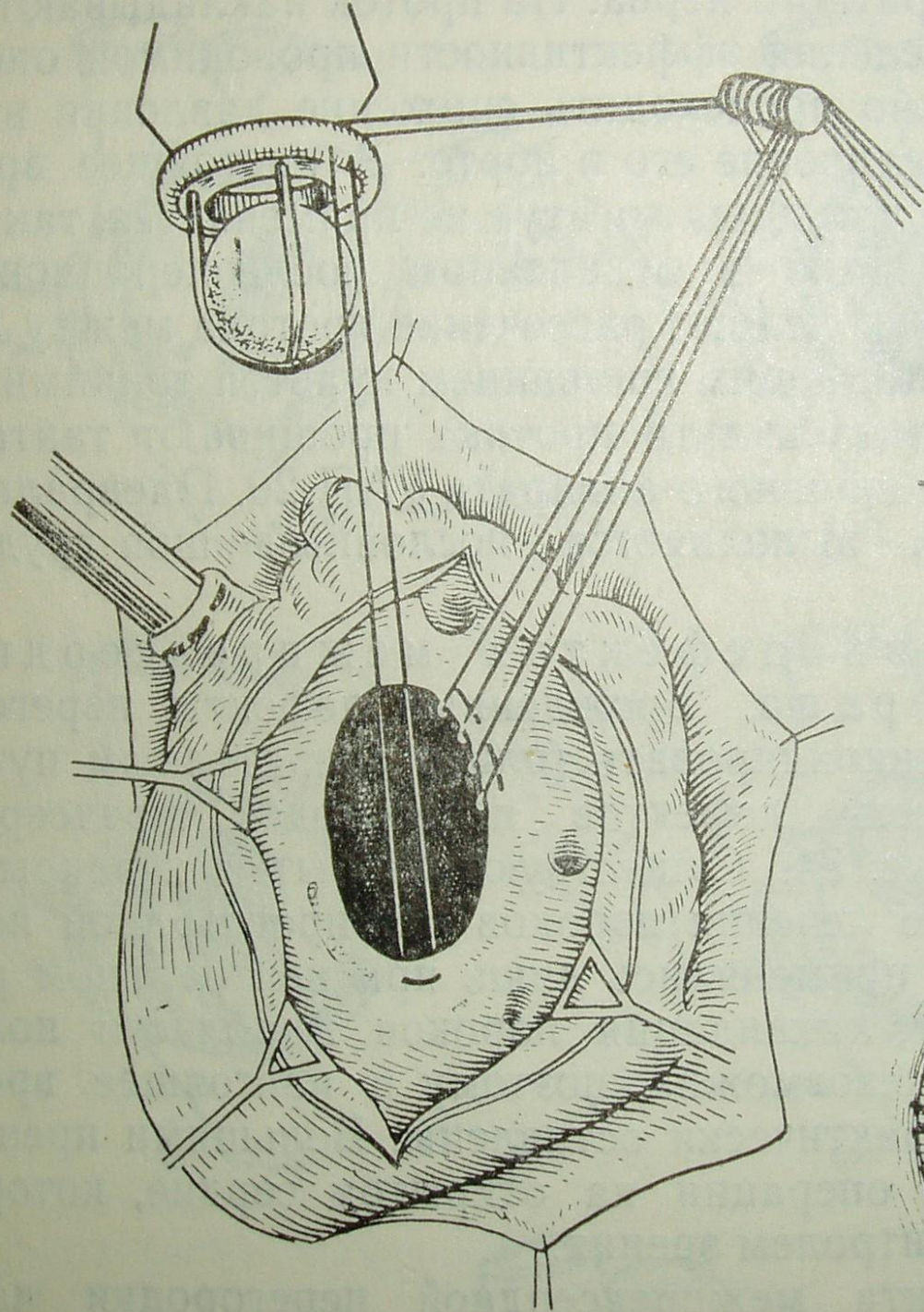


б

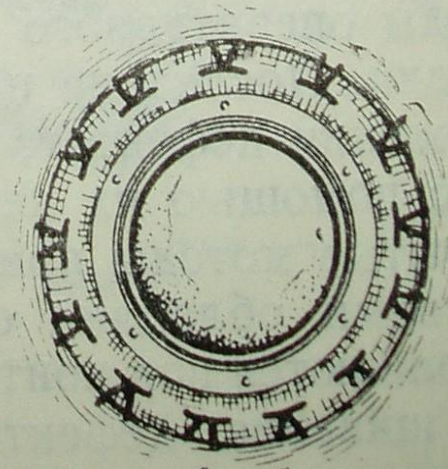


в

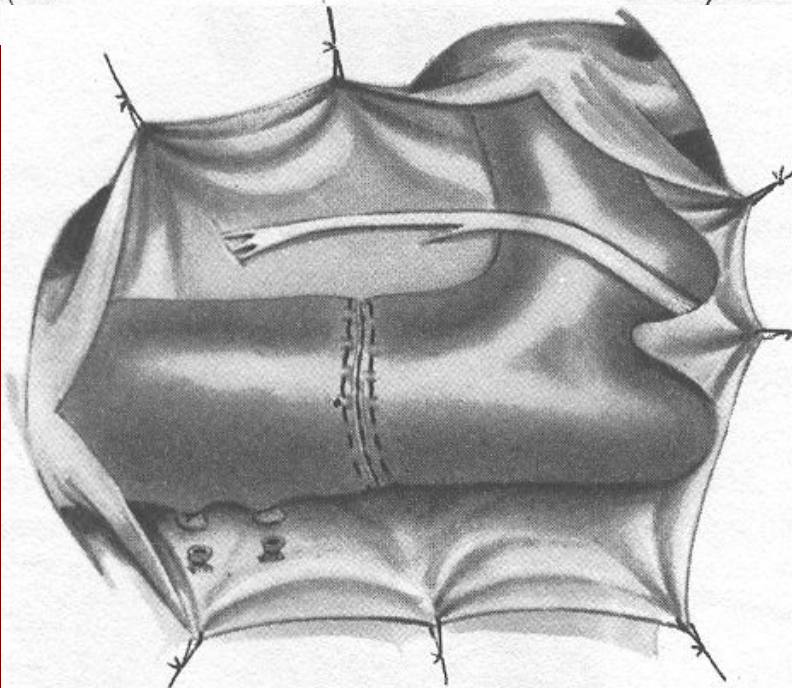
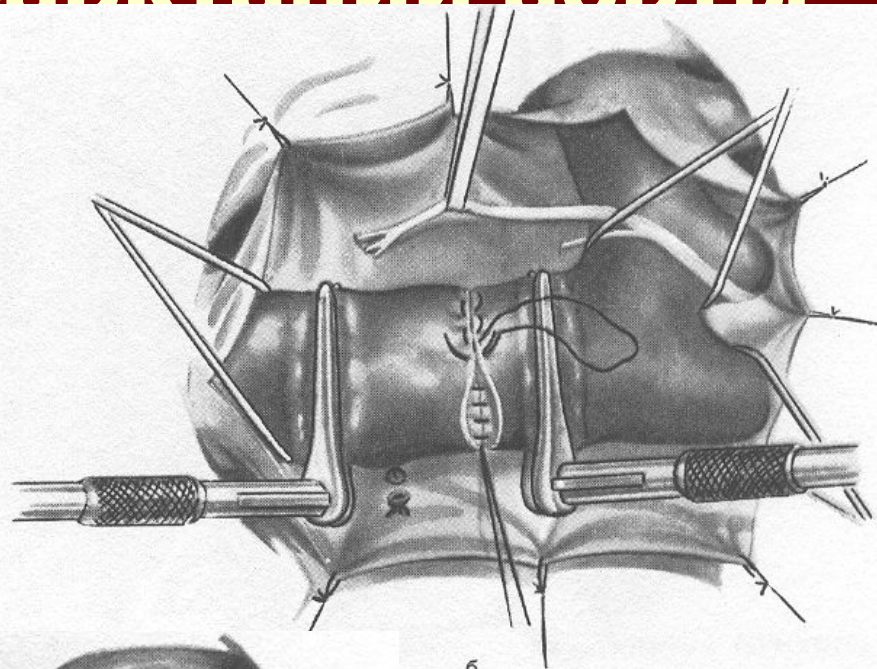
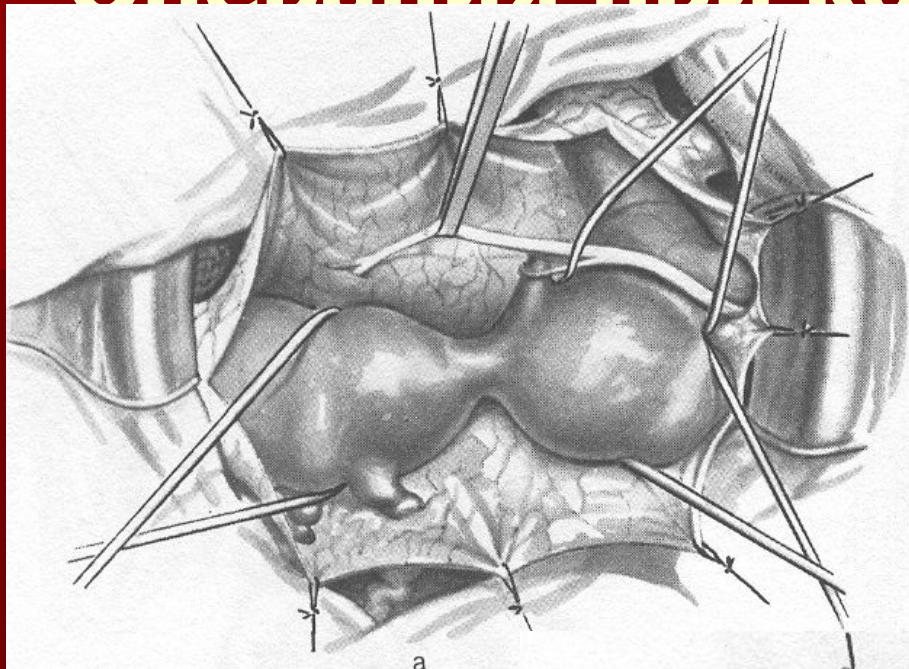
Рис. 30. Искусственные клапаны сердца  
а — клапан Hufnagel; б — протезы Cruz-Caster; в — митральные шариковые клапаны Starr-Edwards



a



# Операция при коарктации аорты



# Пластика аорты при коарктации

