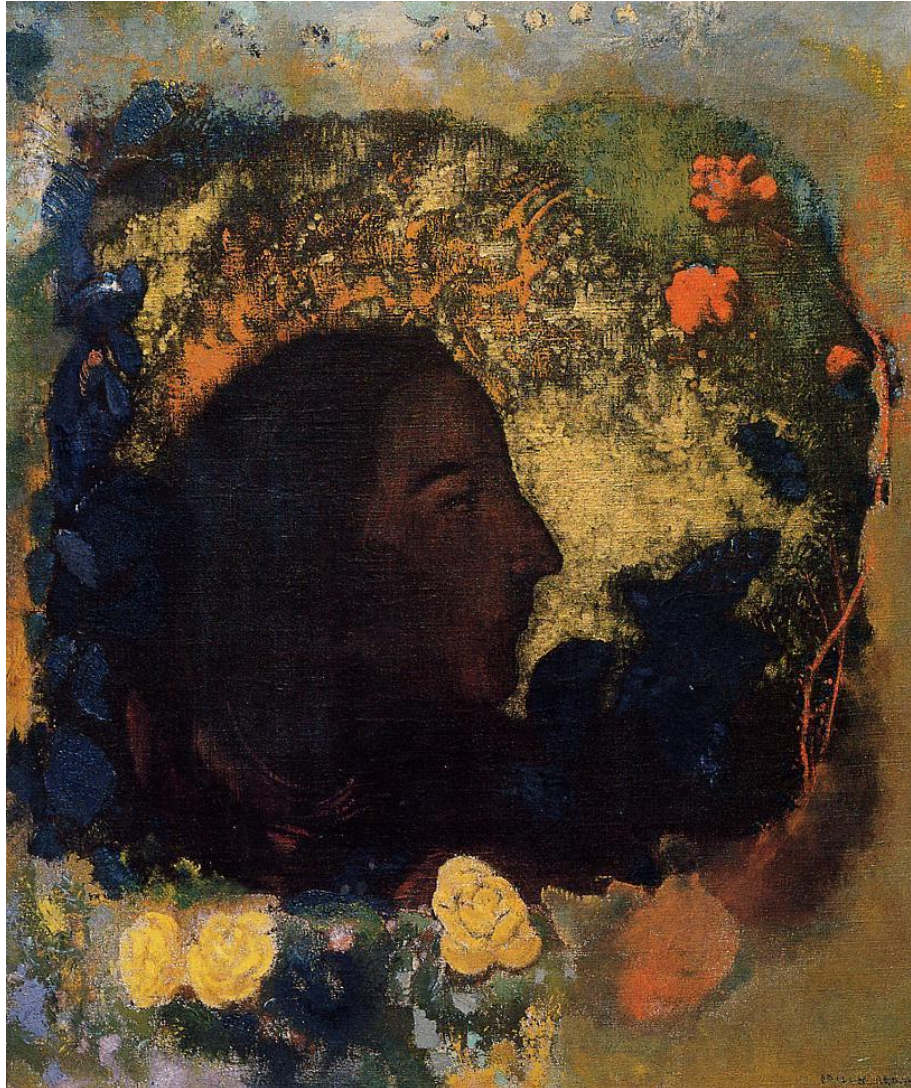
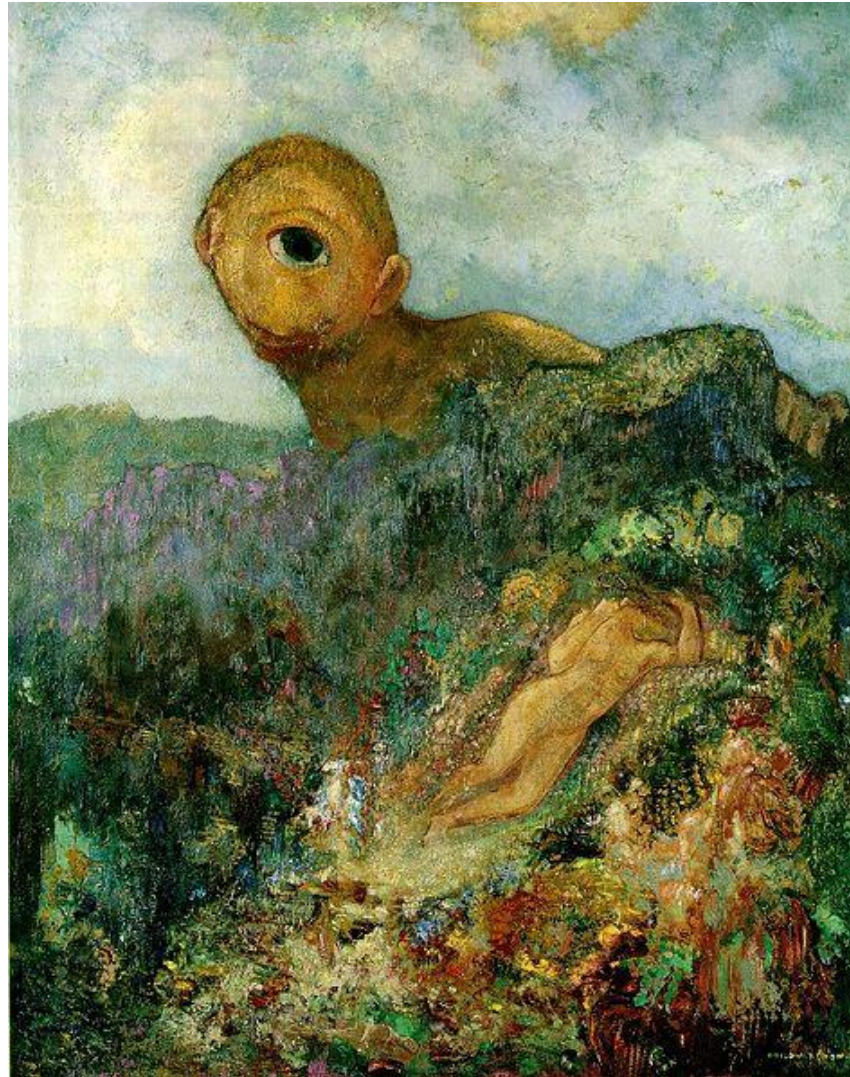


Постимпрессионизм и поиски нового выразительного языка живописи символизма и модерна (продолжение)

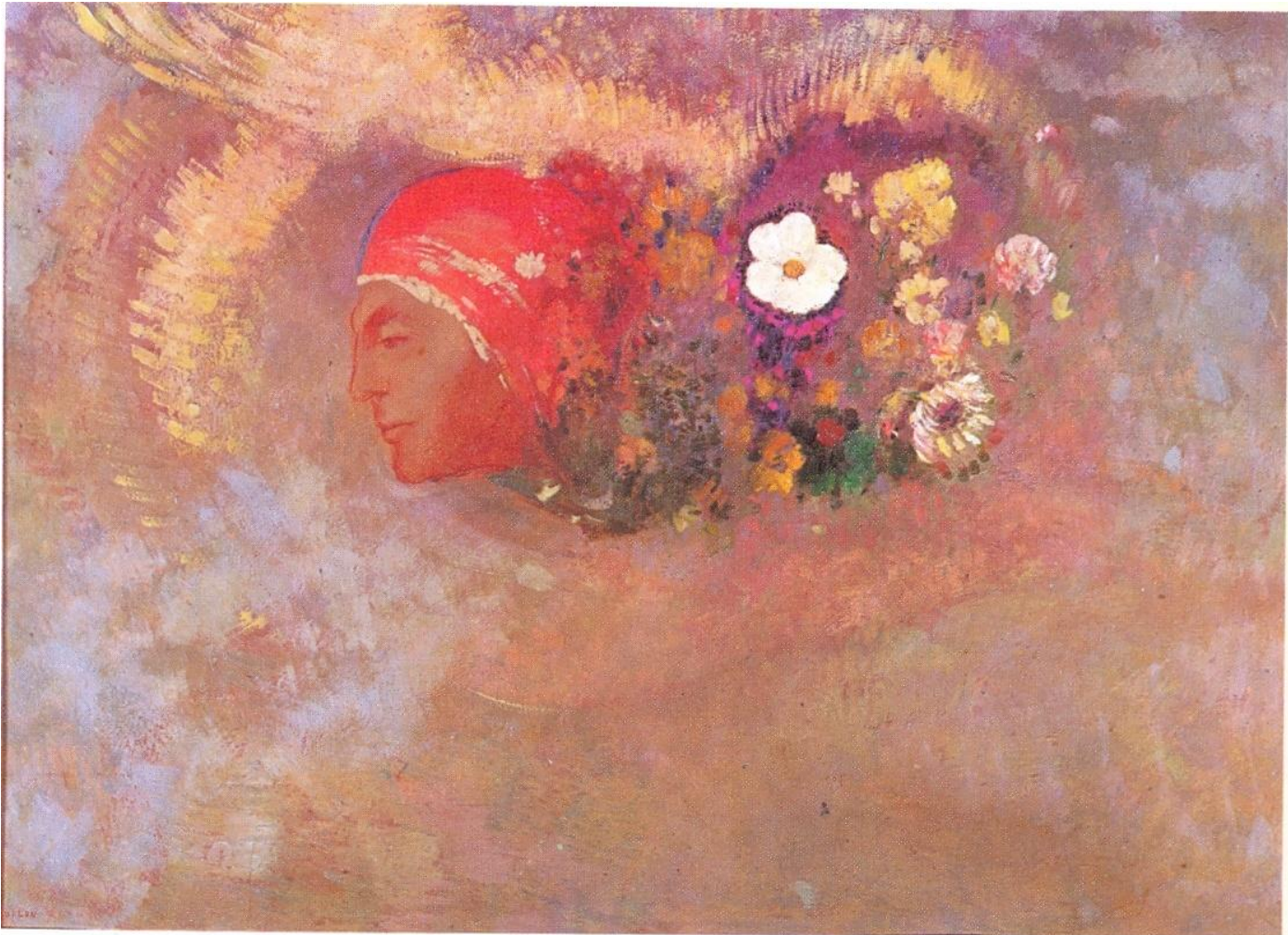
Одилон Редон (Франция, 1840 – 1916). Воображаемый портрет Гогена. 1904



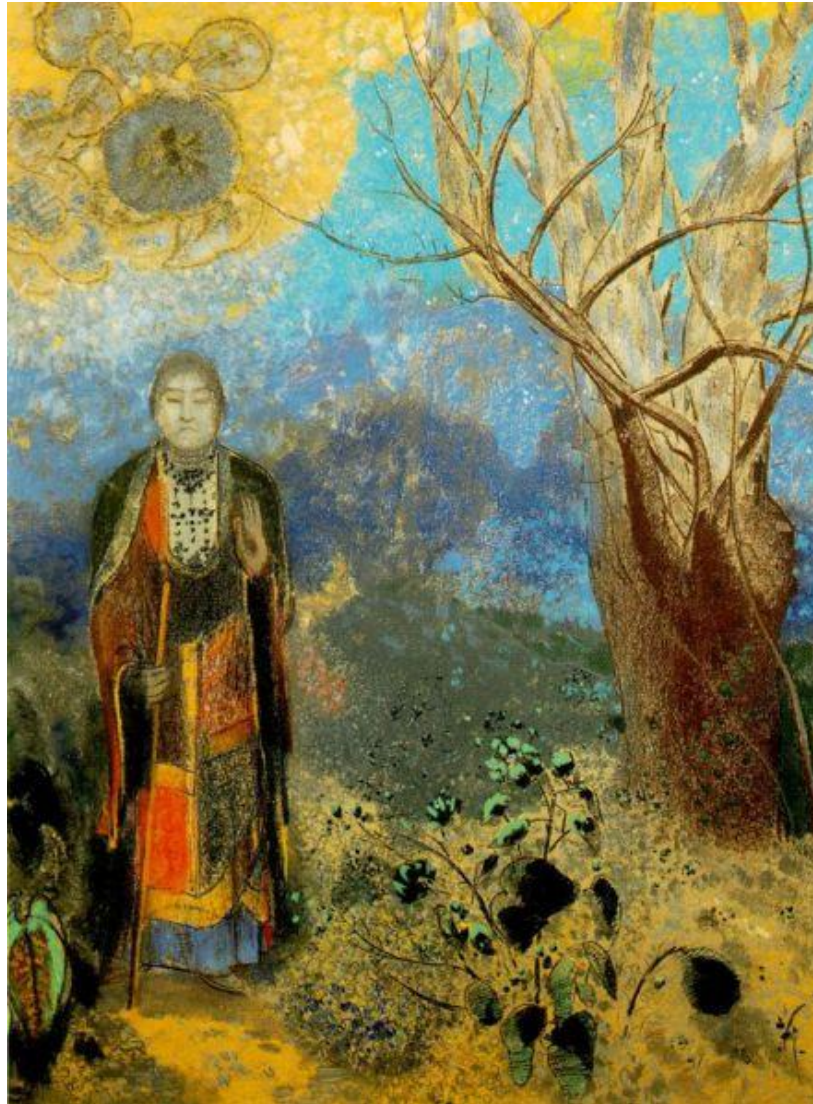
Постимпрессионизм и поиски нового выразительного
языка живописи символизма и модерна
Одилон Редон (1840 – 1916). Циклоп. 1898-1900.



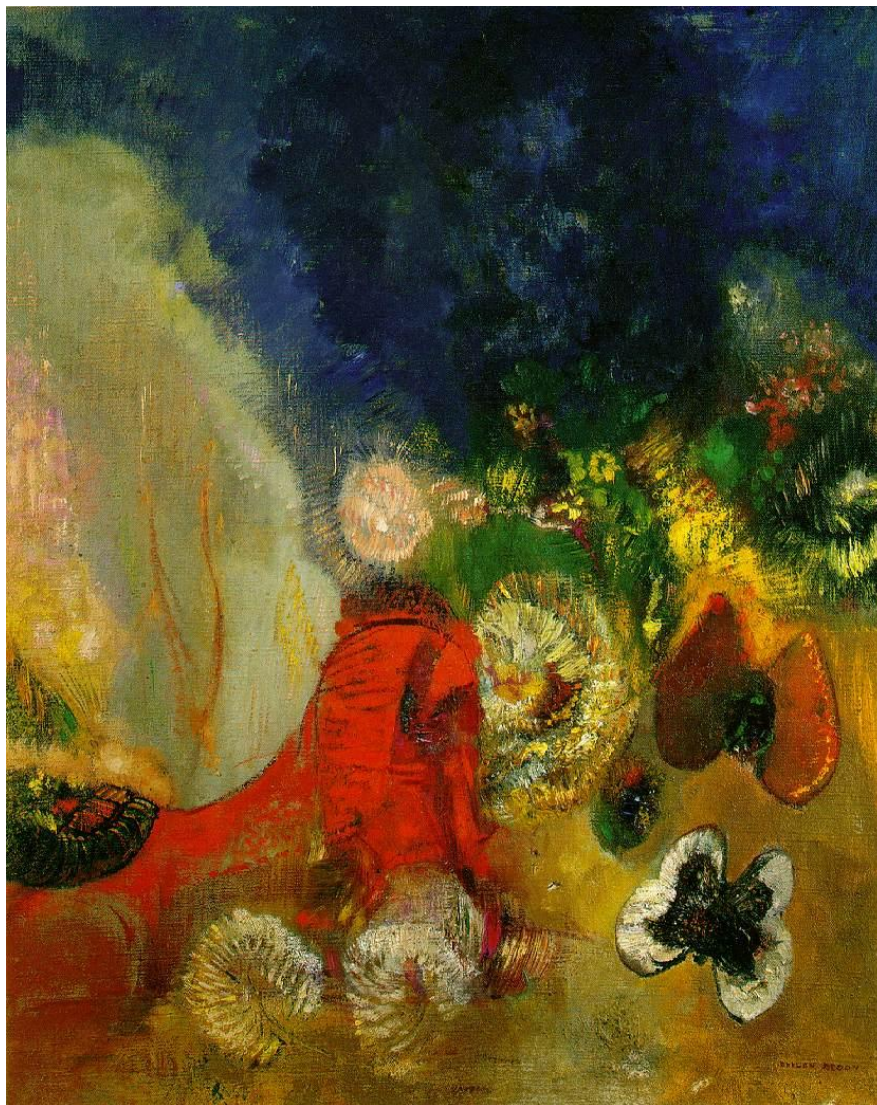
Постимпрессионизм и поиски нового выразительного
языка живописи символизма и модерна
Одилон Редон (1840 – 1916). Астральная голова. 1900-е годы



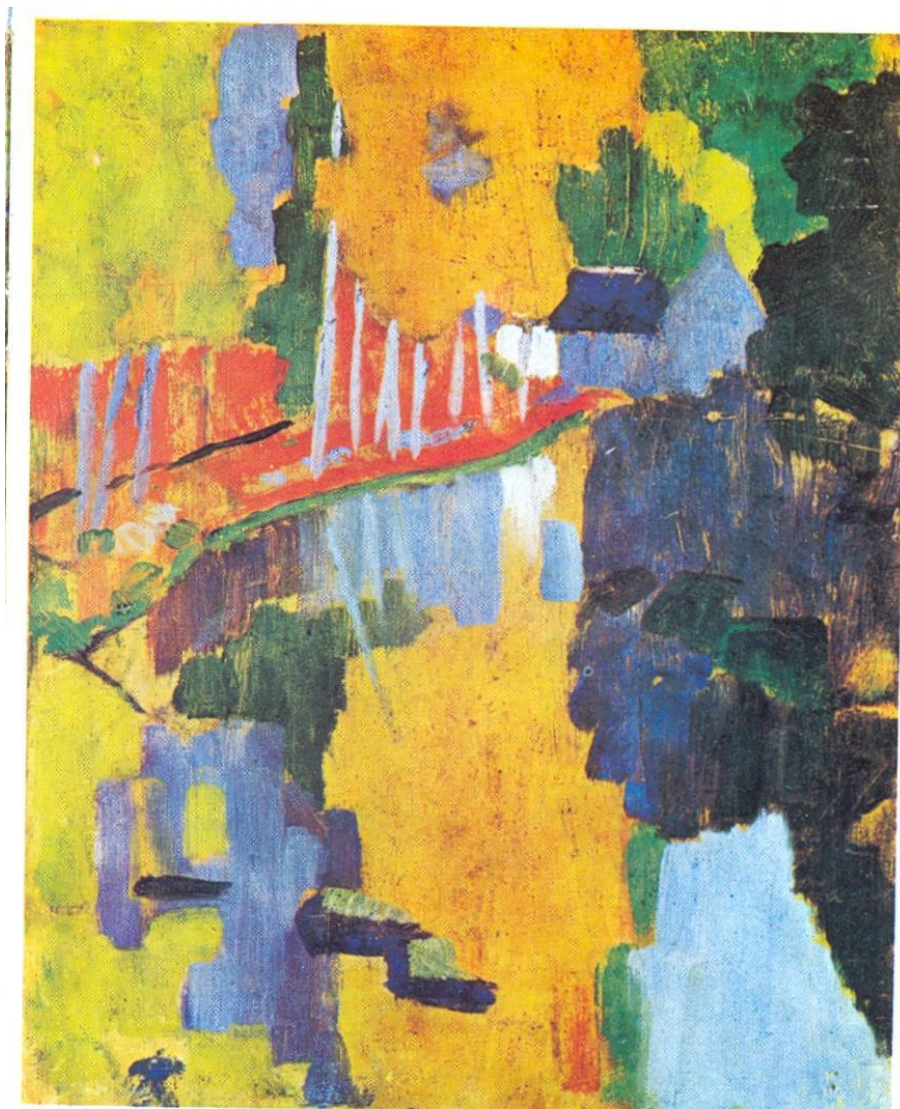
Постимпрессионизм и поиски нового выразительного языка
живописи символизма и модерна
Одилон Редон. Будда. Ок. 1905 г.



Постимпрессионизм и поиски нового выразительного языка в живописи символизма и модерна
Одилон Редон. Красный сфинкс. 1910-12



**Символизм группы «Наби» (Франция)
Поль Серюрье (1864 – 1927). Пейзаж: Талисман. Лес Любви. 1888.**



Символизм группы «Наби» (Франция)
Поль Серюзе. Поль Рансон в одеянии Наби. 1890



Символизм группы «Наби» (Франция)
Поль Рансон. Пейзаж Наби. 1890



Символизм группы «Наби» (Франция)

Эмиль Бернар (1868-1941). Бретонские женщины у стены. 1892

Морис Дени (1870 – 1943). Бретонский танец. 1891



**Символизм группы «Наби» (Франция)
Морис Дени. Апрель. 1892**



**Символизм группы «Наби» (Франция)
Морис Дени. Музы в Священном лесу. 1893**



**Символизм группы «Наби» (Франция)
Морис Дени. Оммаж Полю Сезанну. 1900**



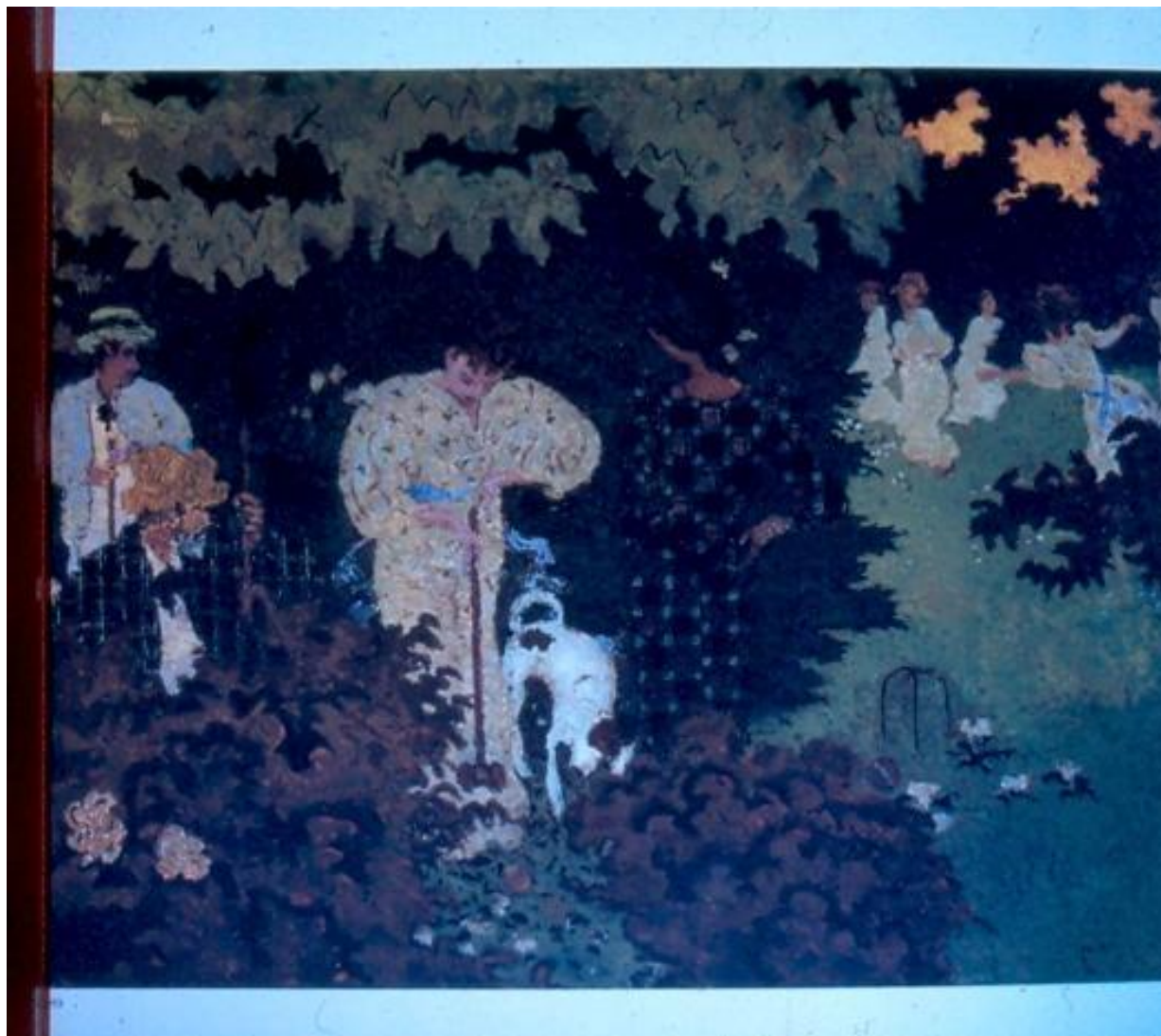
**Символизм группы «Наби» (Франция)
Морис Дени. Поклонение пастухов. 1904**



Символизм группы «Наби» (Франция)
Пьер Боннар. Пеньюар. 1892



Символизм группы «Наби» (Франция)
Пьер Боннар. Игра в крокет. 1892



Символизм группы «Наби» (Франция)
Пьер Боннар. Обложка журнала «Ревю Бланш». 1894



**Символизм группы «Наби» (Франция)
Эдуар Вюйяр. В постели. 1891**



**Символизм группы «Наби» (Франция)
Эдуар Вьюяр. Парижские сады. Настенное панно
(триптих). 1894**



Символизм группы «Наби» (Франция)
Эдуар Вюйяр. Миза Серт и Феликс Валлотон. 1899



Символизм группы «Наби» (Франция)
Эдуар Вюйяр. Под лампой. 1892



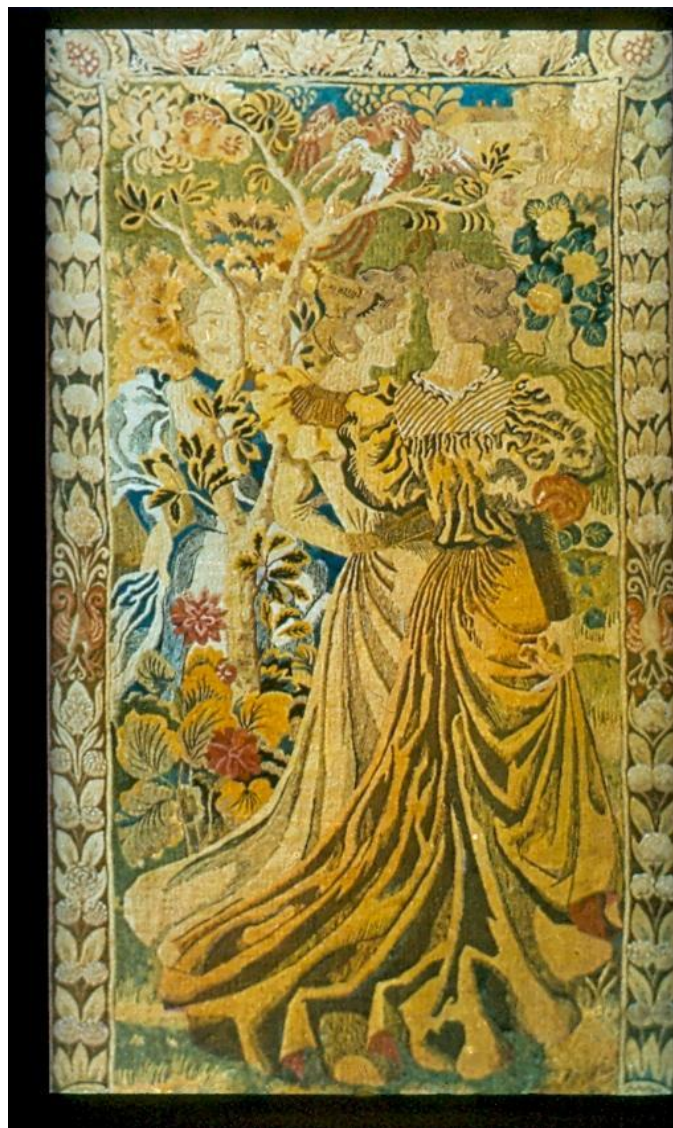
Символизм группы «Наби» (Франция)
Феликс Валлотон. Ужин. Эффект лампы. 1899



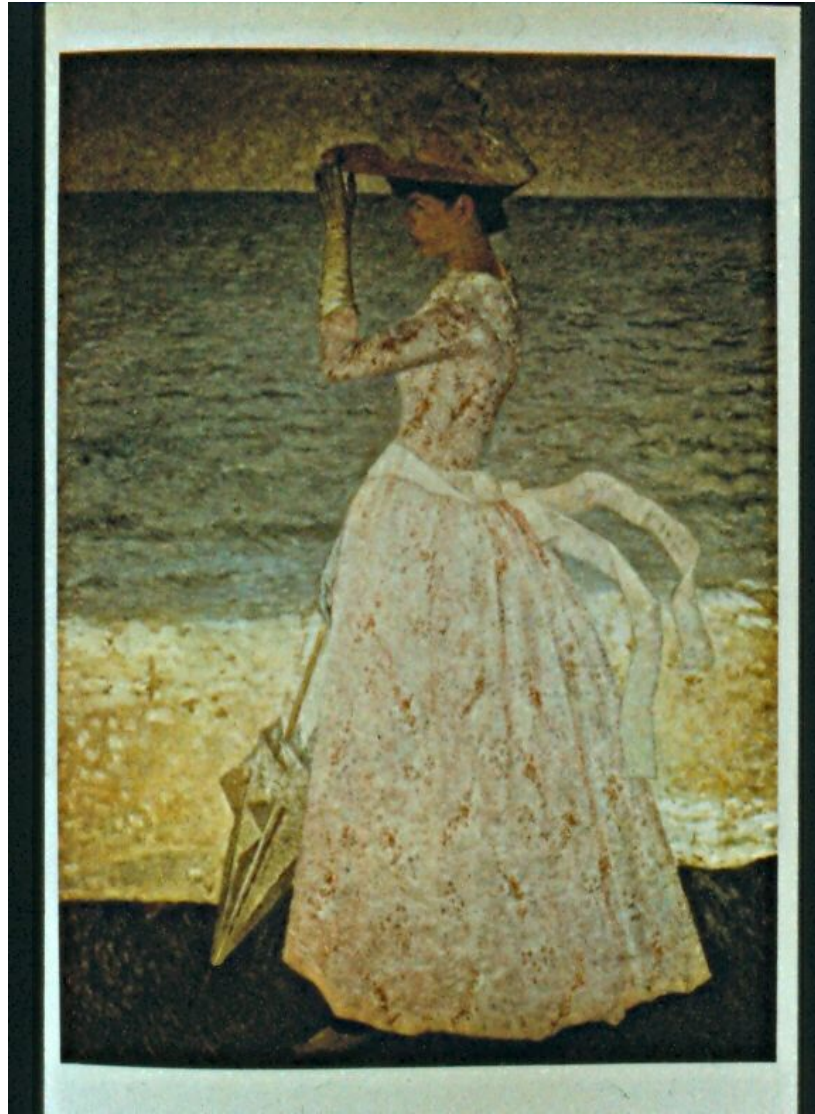
Символизм группы «Наби» (Франция)
Феликс Валлотон. Мячик. 1899



Символизм группы «Наби» (Франция)
Аристид Майоль. Зачарованный сад. Гобелен. 1894.



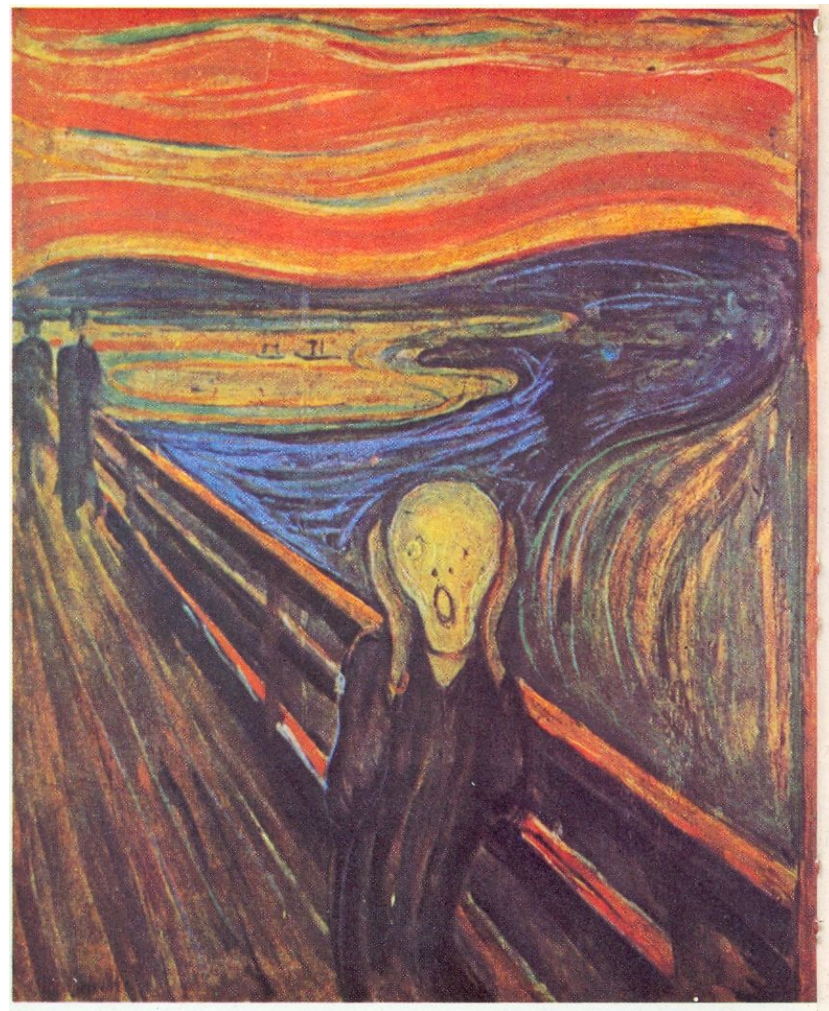
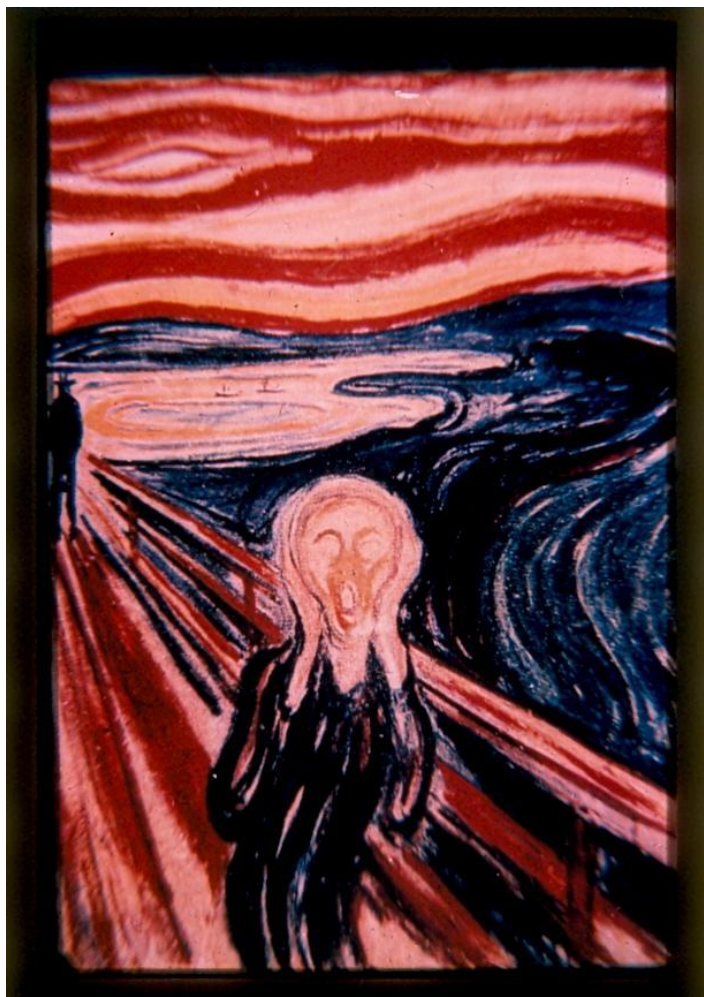
**Символизм группы «Наби» (Франция)
Аристид Майоль. Женщина с зонтом. 1895**



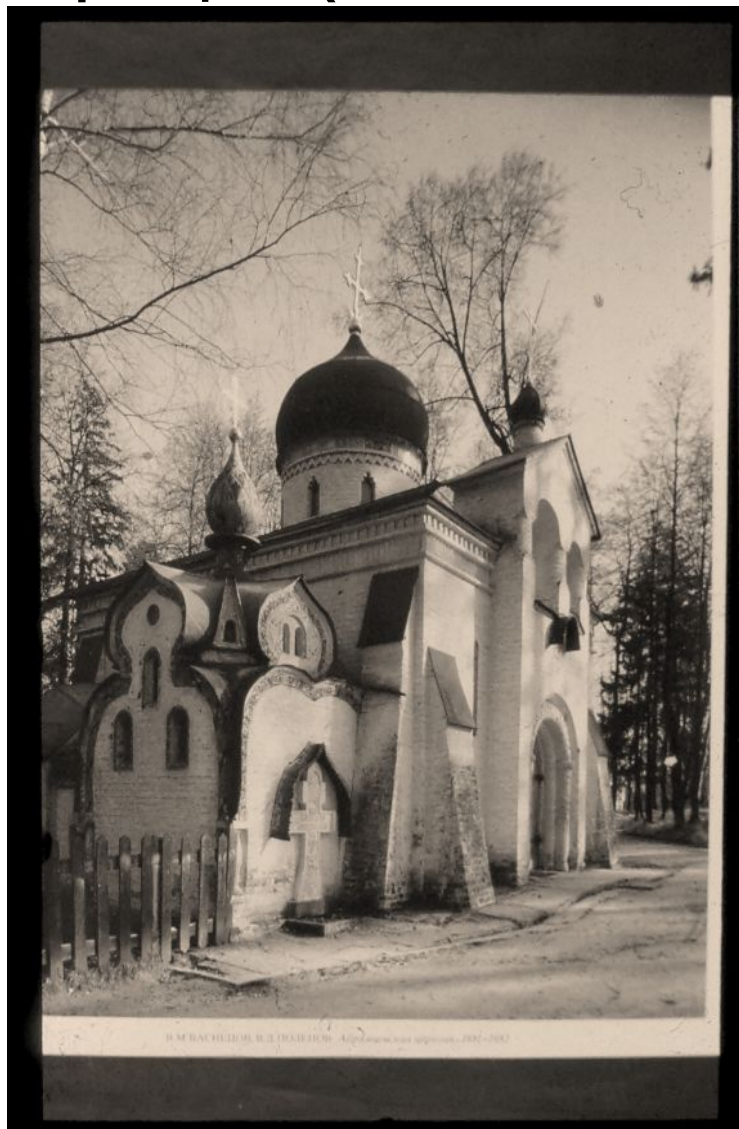
Влияние символизма (подступы к экспрессионизму)
Джейс Энсор (Бельгия). Автопортрет среди масок. 1899



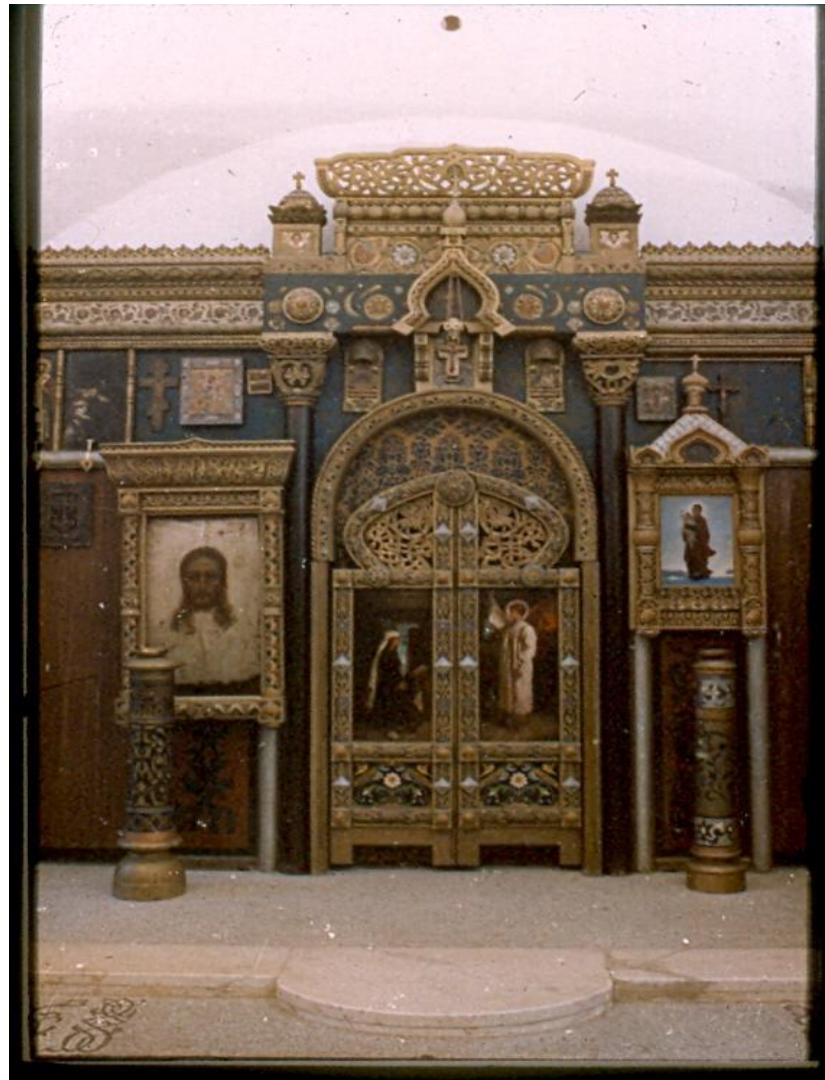
Влияние символизма (подступы к экспрессионизму)
**Эдвард Мунк (Норвегия). Крик. 1893 (Эскиз и
окончательный вариант)**



**Символизм и стиль модерн в русском искусстве
Виктор Васнецов. Церковь Спаса Нерукотворного в селе
Абрамцево (имение Саввы Мамонтова) под Москвой. 1881-83**



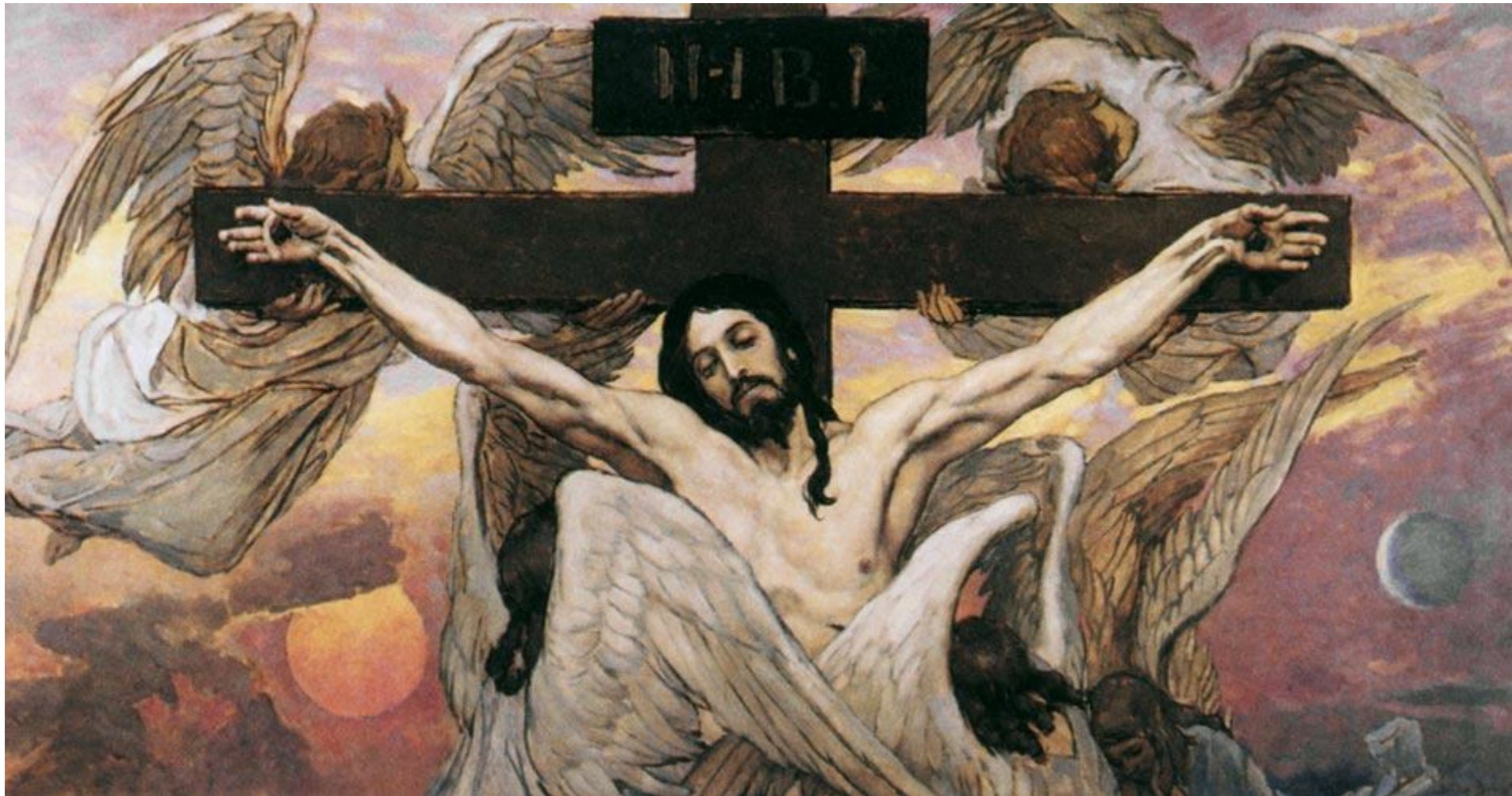
Символизм и стиль модерн в русском искусстве
Церковь Спаса Нерукотворного в селе Абрамцево под
Москвой. Иконостас (авторы икон и орнаментов: В.
Вснецов, М. Нестеров, В. Поленов, М. Врубель и др.)



Символизм и стиль модерн в русском искусстве
Виктор Васнецов. Бог Саваоф
Картон к росписям во Владимирском соборе в Киеве.
1885-1896



Символизм и стиль модерн в русском искусстве
Виктор Васнецов. Распятие. Картон к росписи во
Владимирском соборе в Киеве. 1885-1896



**Символизм и стиль модерн в русском искусстве
Виктор Васнецов. Плащаница для Владимирского собора в
Киеве. Первая половина 1890-х годов**



Символизм и стиль модерн в русском искусстве
Виктор Васнецов. Пиршество. Фрагмент 16-ти метровой
росписи в залах Исторического музея в Москве . 1882-85



Символизм и стиль модерн в русском искусстве
Виктор Васнецов. В костюме скомороха. 1882



**Символизм и стиль модерн в русском искусстве
Виктор Васнецов. Царство Берендея. Деревня Берендеевка. Эскиз
декорации к постановке оперы «Снегурочка» в Русской Частной
опере С. Мамонтова. Начало 1890-х годов**



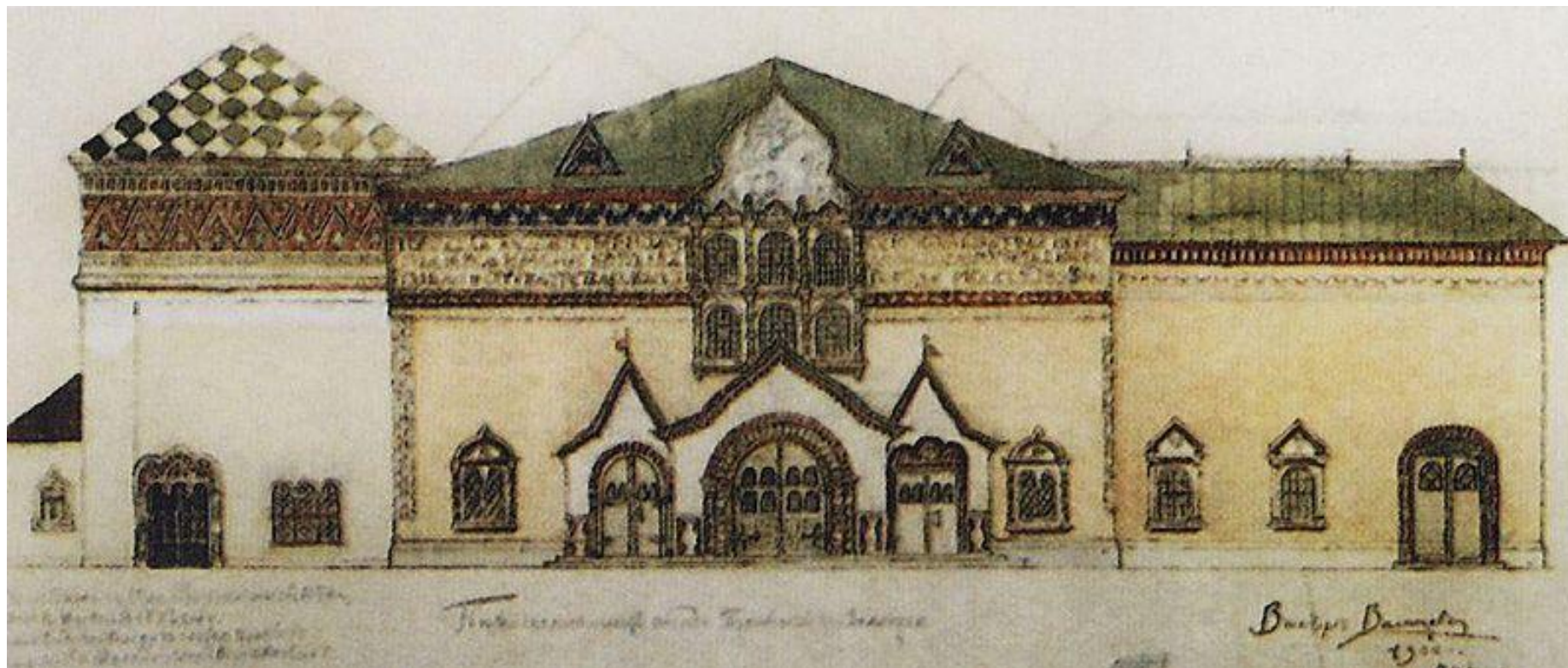
Символизм и стиль модерн в русском искусстве
Виктор Васнецов. Палаты Царя Берендея. Эскиз
декорации к постановке оперы «Снегурочка» в Русской
Частной опере С. Мамонтова. Начало 1890-х годов



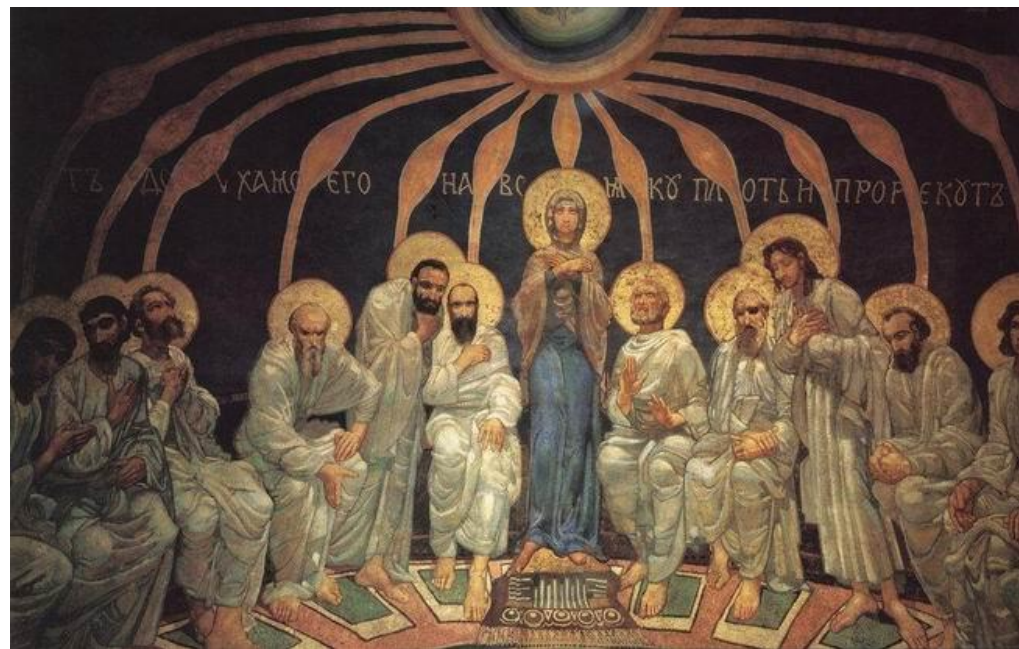
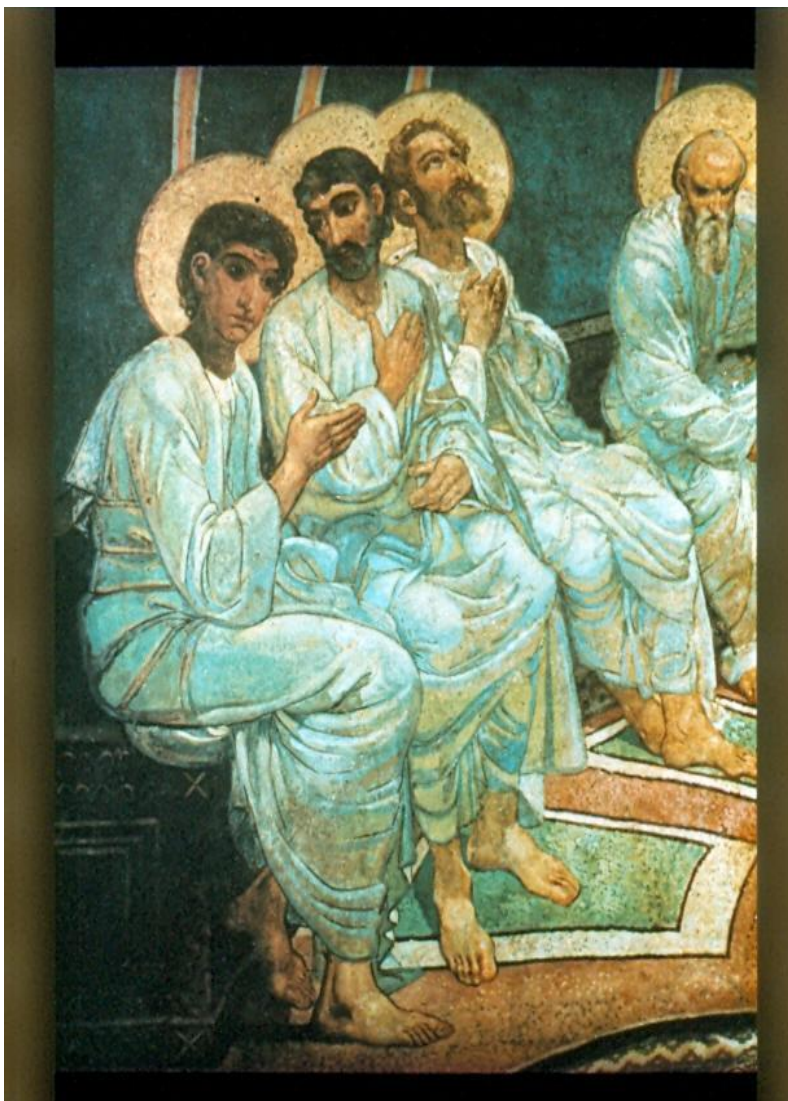
**Символизм и стиль модерн в русском искусстве
Виктор Васнецов. Царь Иоанн Васильевич Грозный. 1897**



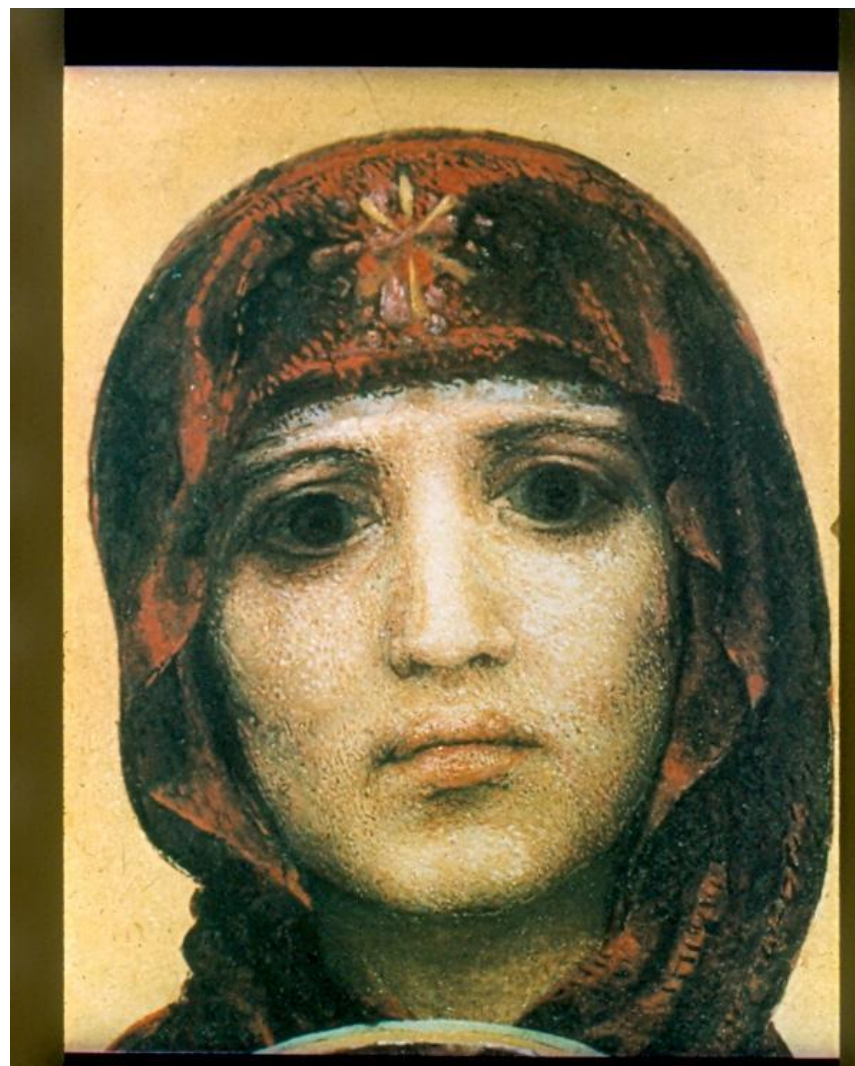
Символизм и стиль модерн в русском искусстве
Виктор Васнецов. Первоначальный проект фасада Третьяковской
галереи. 1900



Символизм и стиль модерн в русском искусстве
Михаил Врубель. Сошествие Святого Духа на апостолов. Фрагмент
росписи в Кирилловской церкви в Киеве. 1880-е гг.



Символизм и стиль модерн в русском искусстве
Михаил Врубель. Голова Богоматери (портрет Эмилии Праховой).
Фрагмент росписи Кирилловской церкви в Киеве. 1884-85



Символизм и стиль модерн в русском искусстве
Михаил Врубель. Ангел с кадилом и свечой. Эскиз для росписи
Владимирского собора в Киеве. Акварель. 1887



Символизм и стиль модерн в русском искусстве
Михаил Врубель. Надгробный плач. Эскиз для росписи
Владимирского собора в Киеве. Акварель. 1887



Символизм и стиль модерн в русском искусстве
Михаил Врубель. Воскресение. Эскиз для росписи Владимирского собора в Киеве. Акварель. 1887



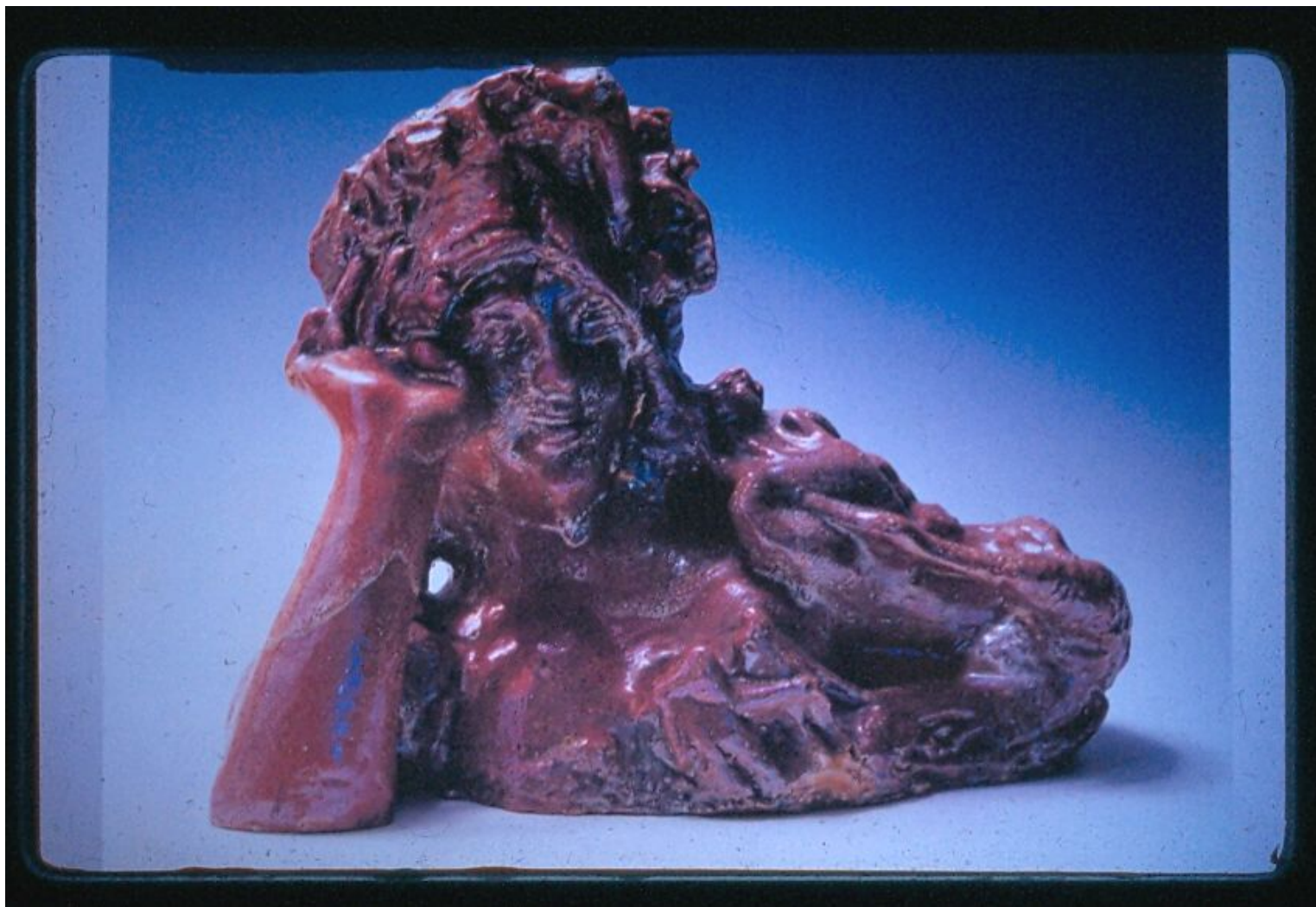
Символизм и стиль модерн в русском искусстве
Михаил Врубель. Снегурочка. Набросок. Абрамцево, 1890-е годы



Символизм и стиль модерн в русском искусстве
Михаил Врубель. Персонажи драмы «Снегурочка» А.Н. Островского
(Мизгирь, Лель, Купава, Царевна Волхова) и былины «Садко»
(Садко). Майолика. Абрамцево , 1890-е годы



Символизм и стиль модерн в русском искусстве
Михаил Врубель. Царевна Волхова. Майолика. Абрамцево, 1890-е
годы



Символизм и стиль модерн в русском искусстве
Михаил Врубель. Печь-лежанка в доме С.Мамонтова в Абрамцеве.
Майолика. 1890-е годы



**Символизм и стиль модерн в русском искусстве
Михаил Врубель. Скамья в парке дома С.Мамонтова в Абрамцеве.
Майолика. 1890-е годы**



Символизм и стиль модерн в русском искусстве
Михаил Врубель. Блюдо «Садко». Майолика. 1899-1900



Символизм и стиль модерн в русском искусстве
Михаил Врубель. Кувшинки. Эскиз декоративного панно. Акварель.
Абрамцево, 1890-е годы



Символизм и стиль модерн в русском искусстве
Михаил Врубель. Князь Гвидон. Экран для камина. Ткань, гуашь,
золото, серебро. 1890-е годы



Символизм и стиль модерн в русском искусстве
Михаил Врубель. Неаполитанская ночь. Эскиз занавеса для Частной
оперы С. Мамонтова. 1891



Символизм и стиль модерн в русском искусстве
Михаил Врубель. Мужчина в старинном костюме. 1886



Символизм и стиль модерн в русском искусстве
Михаил Врубель. Девочка на фоне персидского ковра. 1886.
Фрагмент.

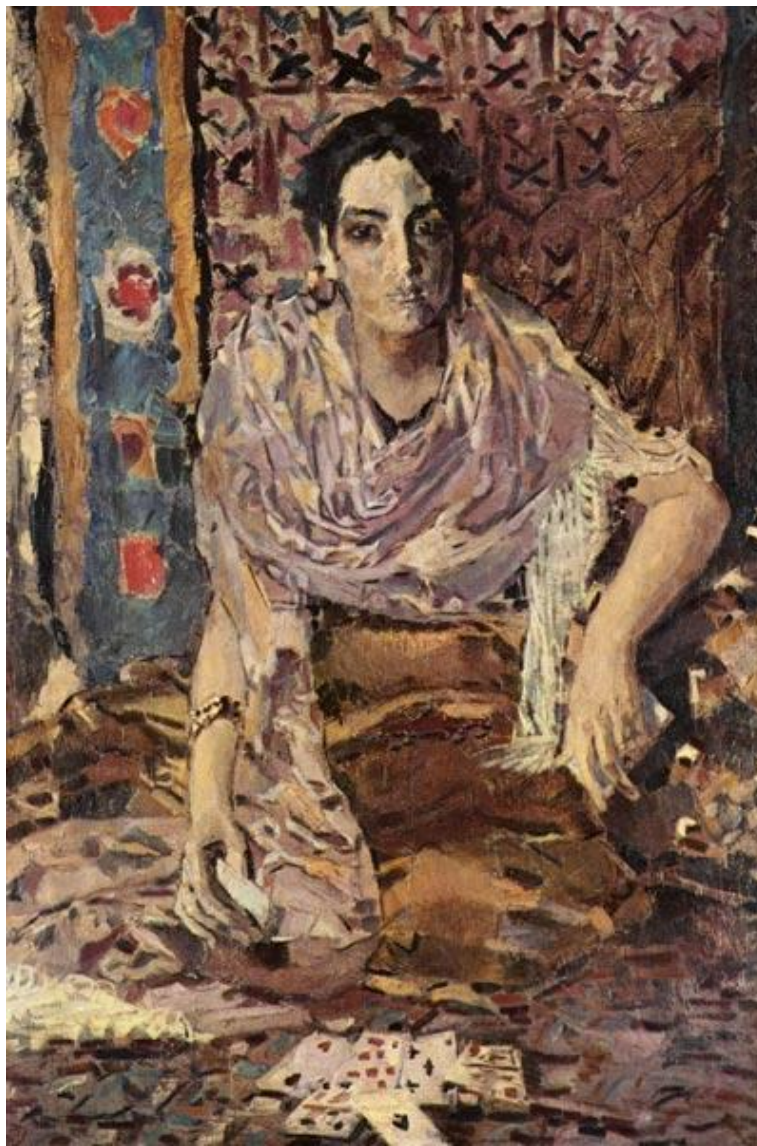




И стиль модерн в русском искусстве

Испания. Декоративное панно. 1894

Символизм и стиль модерн в русском искусстве
Михаил Врубель. Гадалка. 1895. Фрагмент



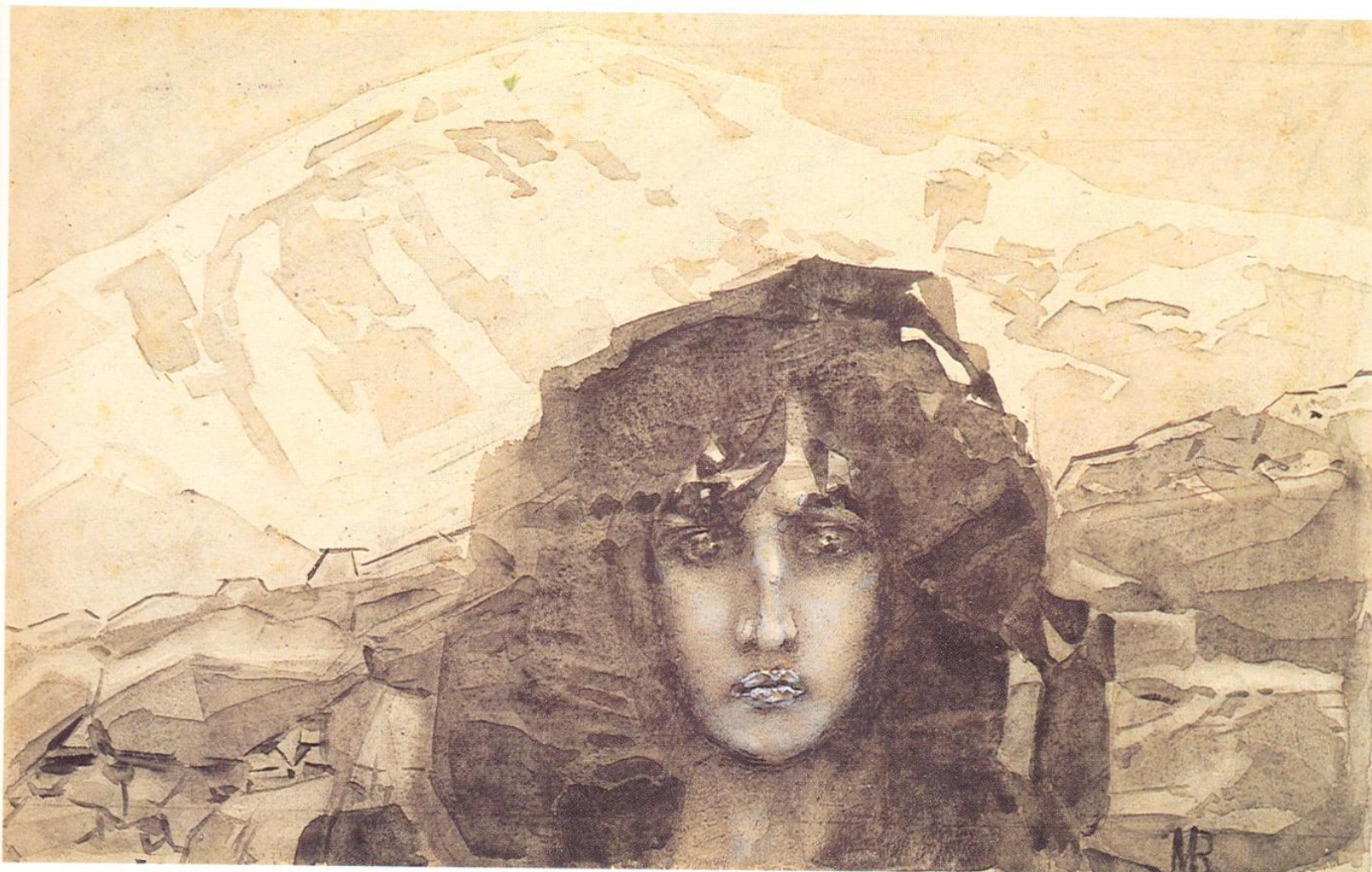
Символизм и стиль модерн в русском искусстве
Михаил Врубель. Полет Фауста и Мефистофеля. Декоративное панно
для особняка З. Морозовой в Москве. 1896



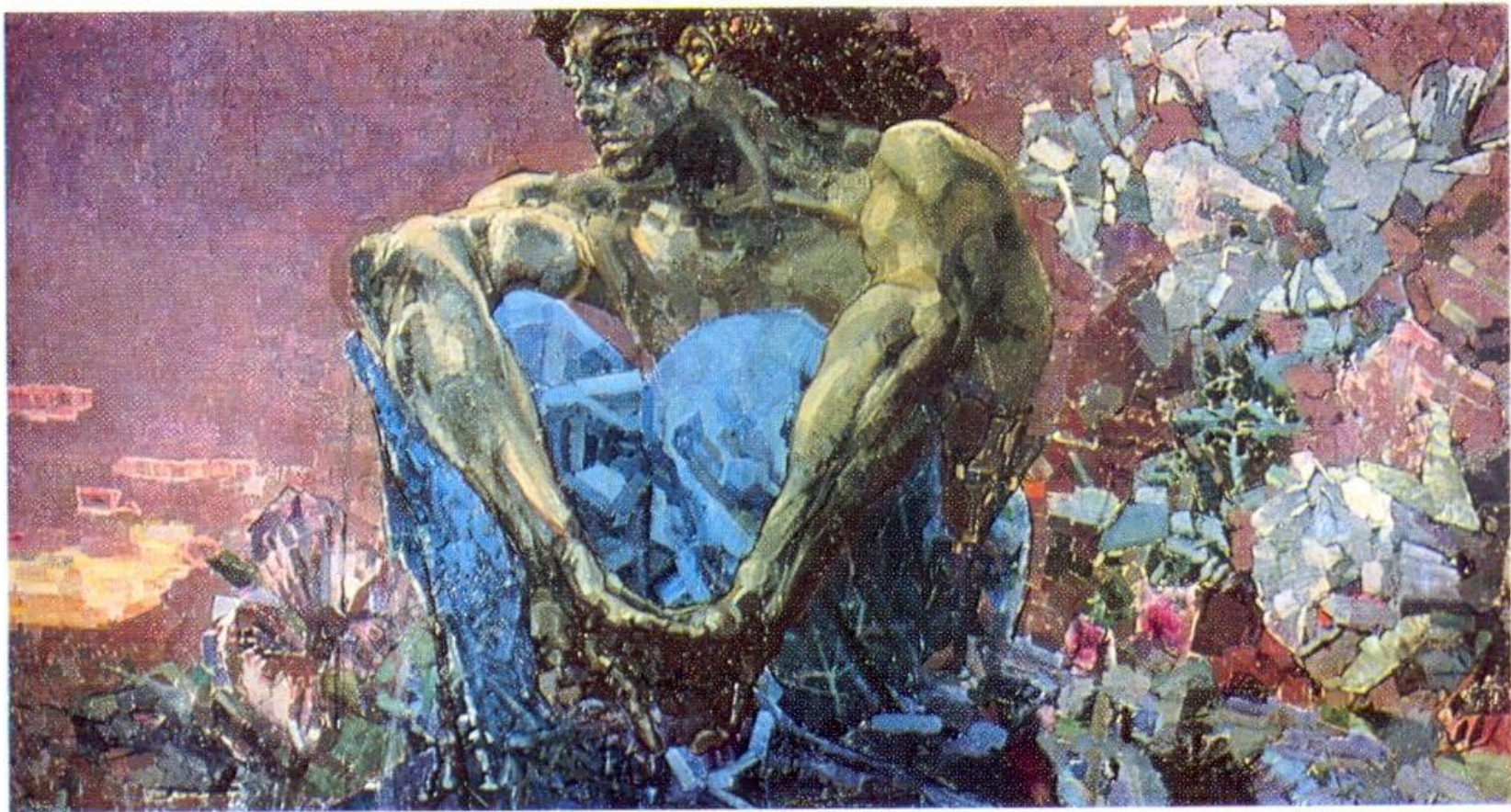
Символизм и стиль модерн в русском искусстве
Михаил Врубель. Голова Демона. Раскрашенный гипс. 1890



**Символизм и стиль модерн в русском искусстве
Михаил Врубель. Голова Демона. Иллюстрация к поэме М.
Лермонтова «Демон». Акварель. 1890**



**Символизм и стиль модерн в русском искусстве
Михаил Врубель. Демон сидящий. 1890**



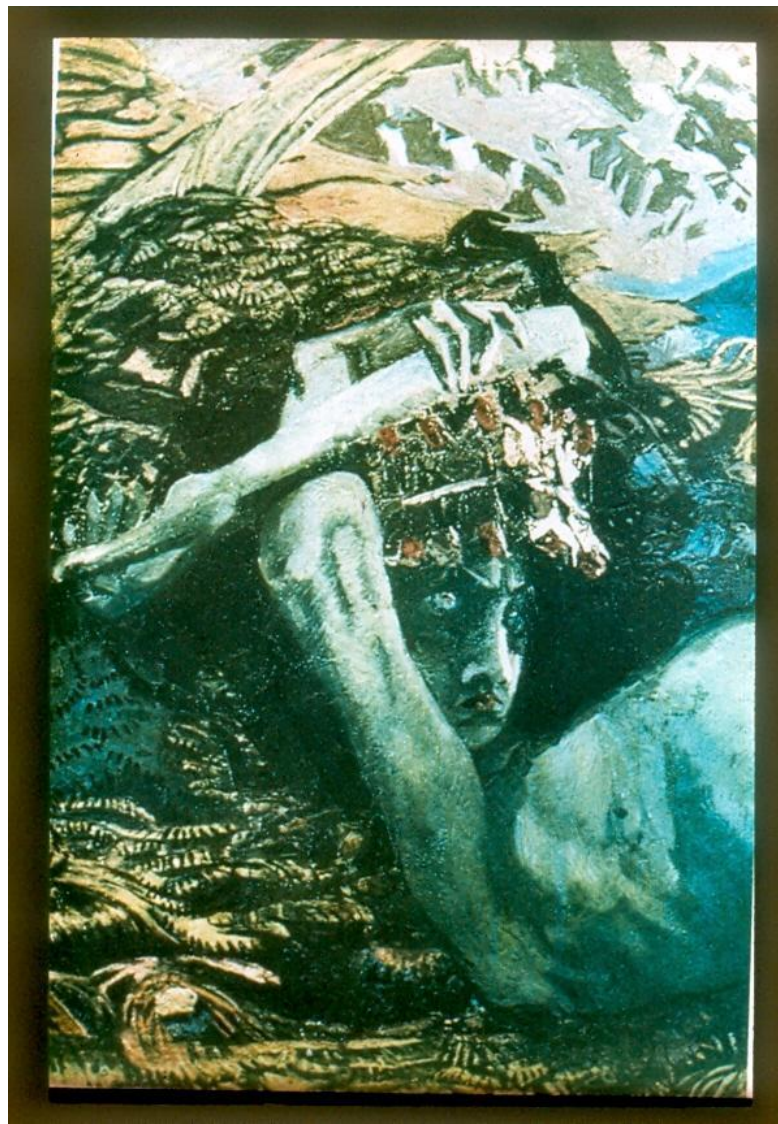
Символизм и стиль модерн в русском искусстве
Михаил Врубель. Летящий Демон. 1899



Символизм и стиль модерн в русском искусстве
Михаил Врубель. Демон поверженный. 1902



**Символизм и стиль модерн в русском искусстве
Михаил Врубель. Демон поверженный. 1902. Фрагмент**



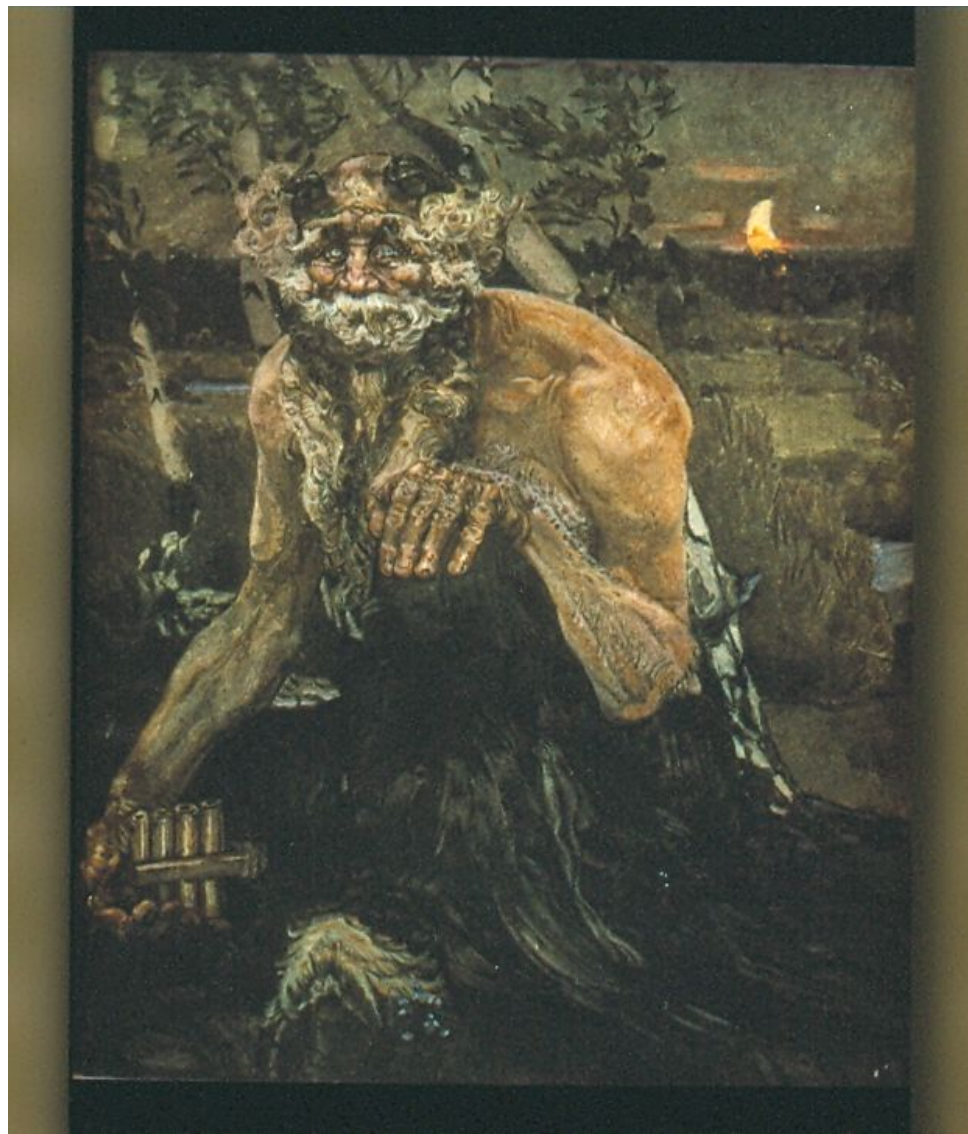
Символизм и стиль модерн в русском искусстве
Михаил Врубель. Пророк. 1898



Символизм и стиль модерн в русском искусстве
Михаил Врубель. Шестикрылый серафим. 1904



Символизм и стиль модерн в русском искусстве
Михаил Врубель. Пан. 1899



Символизм и стиль модерн в русском искусстве

Михаил Врубель. Сирень. 1900



Символизм и стиль модерн в русском искусстве
Михаил Врубель. К ночи. 1900



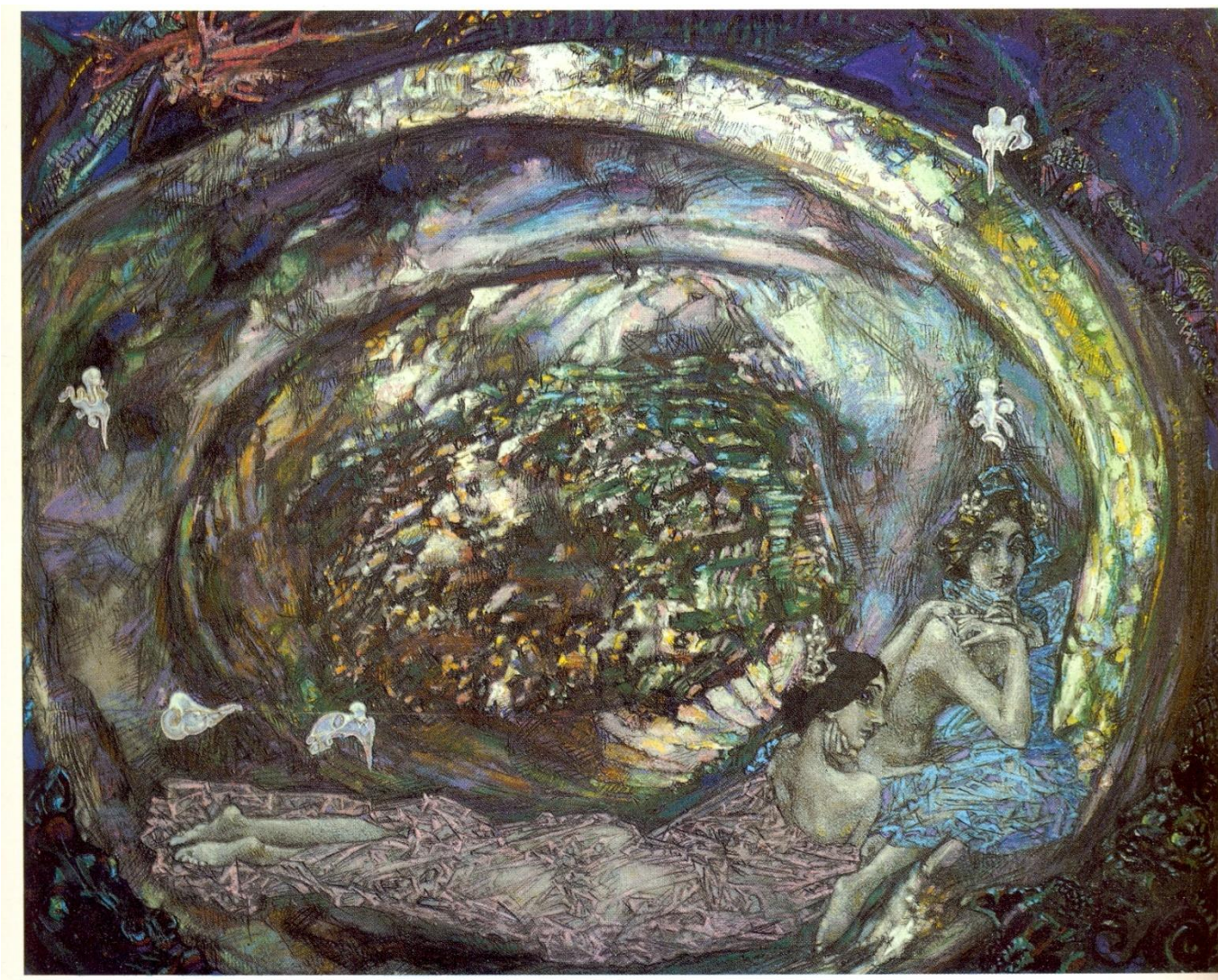
Символизм и стиль модерн в русском искусстве
Михаил Врубель. Лебедь. 1900



Символизм и стиль модерн в русском искусстве
Михаил Врубель. Царевна Лебедь. (портрет Н. Забелы-Врубель
в роли Лебедея). 1900



**Символизм и стиль модерн в русском искусстве
Михаил Врубель. Жемчужина. Пастель, гуашь, уголь. 1904**





Модерн в русском искусстве
Портрет Саввы Мамонтова. 1897

Символизм и стиль модерн в русском искусстве
Михаил Врубель. Портрет Натальи Забелы-Врубель на фоне березок. Акварель, пастель, уголь, итальянский карандаш. 1904.



Символизм и стиль модерн в русском искусстве
Михаил Врубель. Автопортрет. Тушь, перо, карандаш. 1904

