

*Лекции по*  
**информатике**

**раздел**  
**«Операционная система Windows»**

*для студентов 1 курса*

*преподаватель Е.А.Зелинская*

# Операционная система Windows

**Windows** – это многозадачная операционная система с графическим интерфейсом.

Интерфейс – обмен данными

# Операционная система Windows

**Операционная система** – это программа, предназначенная для управления работой компьютера.

# Основные элементы интерфейса

1) **Рабочий стол**

2) **Панель задач** (содержит кнопку "Пуск", кнопки активных программ, индикаторы)

3) **Папка "Мой компьютер"** (доступ к ресурсам компьютера)

4) **Главное меню** (быстрый доступ к программам, справочной системе...)

5) **Корзина** (область, выделенная для удаленных файлов)

# Операционная система Windows

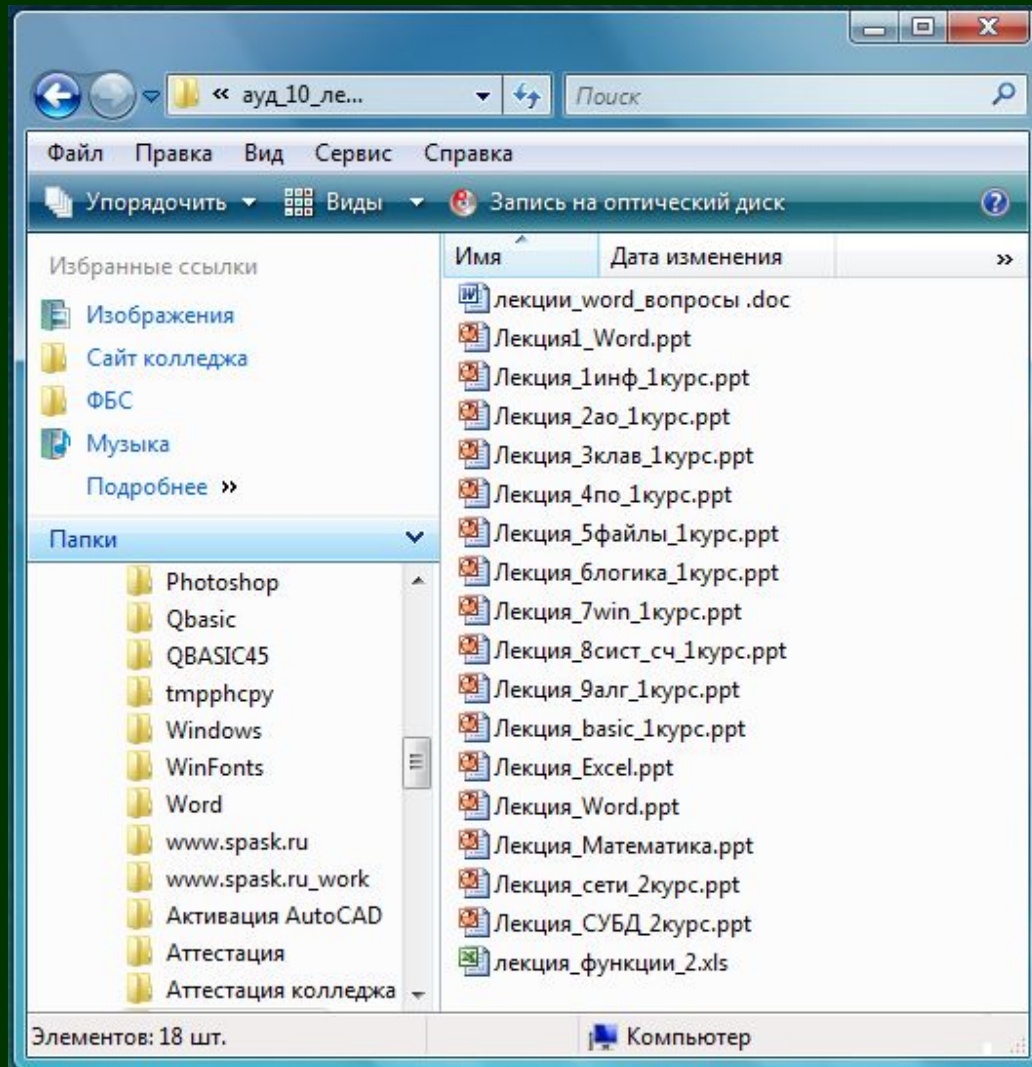
Основой графического интерфейса является система окон.

**Окно** – это прямоугольная область на экране монитора.

В каждом окне отображается отдельная прикладная программа.  
*Каждому окну соответствует кнопка на панели задач.*

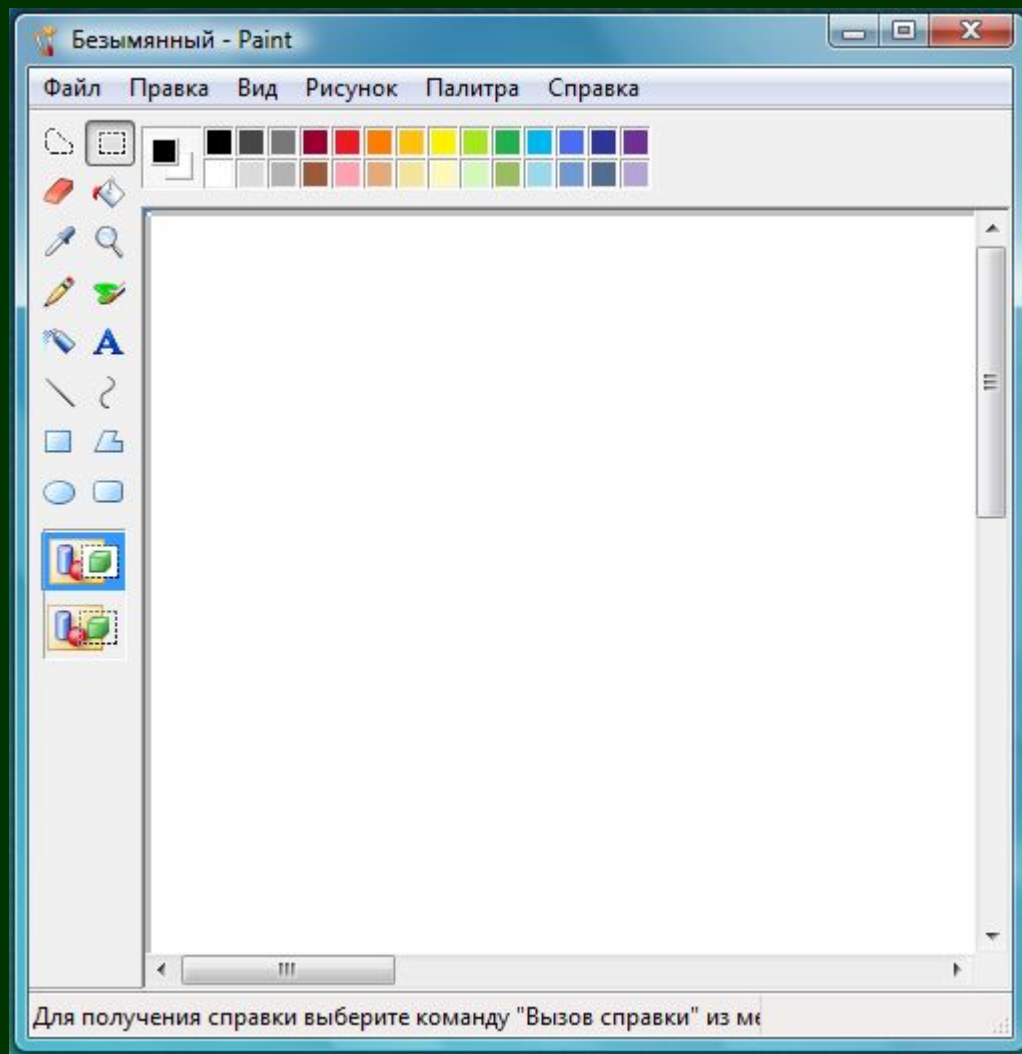
# Виды окон

## Окно папки



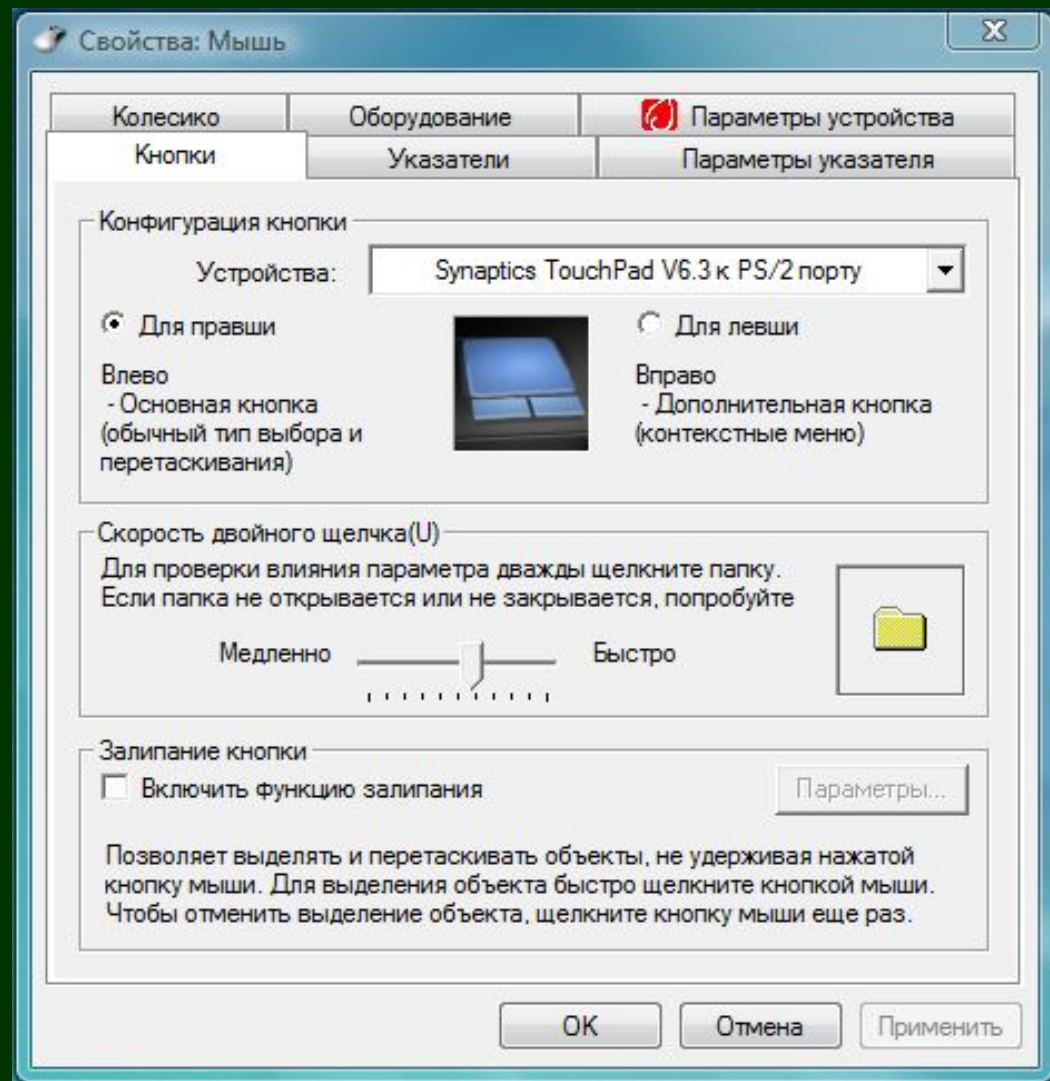
# Виды окон

## Окно приложения



# Виды окон

## Диалоговое ОКНО





# Основные элементы окна приложения (окна папки)

- 1) заголовок (содержит кнопки управления окном, название приложения и документа, значок приложения);
- 2) строка меню;
- 3) рабочее поле;
- 4) полосы прокрутки;

## Основные элементы окна приложения (окна папки)

5) панели инструментов;

6) строка состояния (отображает информацию, поясняющую выполняемые действия);

7) рамка окна (служит для изменения его размеров).

# Основные элементы окна папки

кнопки  
«вперёд»,  
«назад»

адресная строка

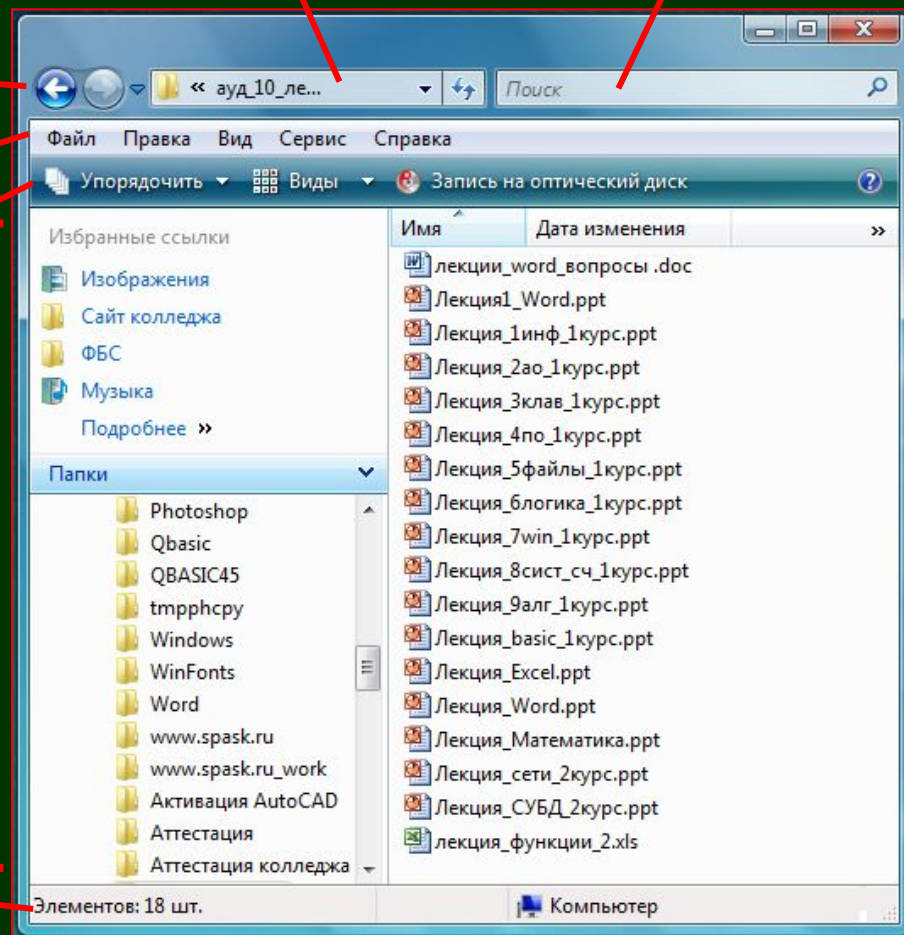
поле поиска

строка меню

панель  
инструментов

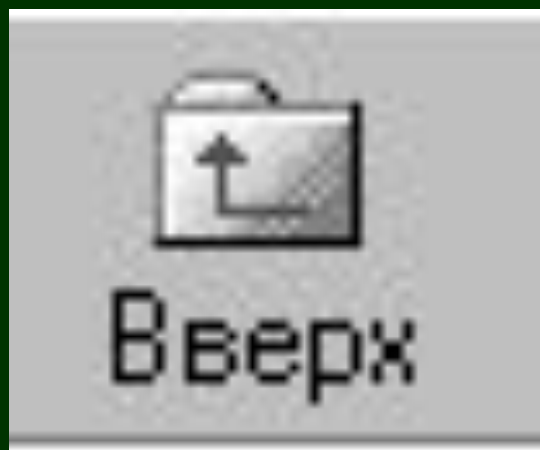
область переходов  
(панель навигации)

строка  
состояния



# Основные элементы окна папки

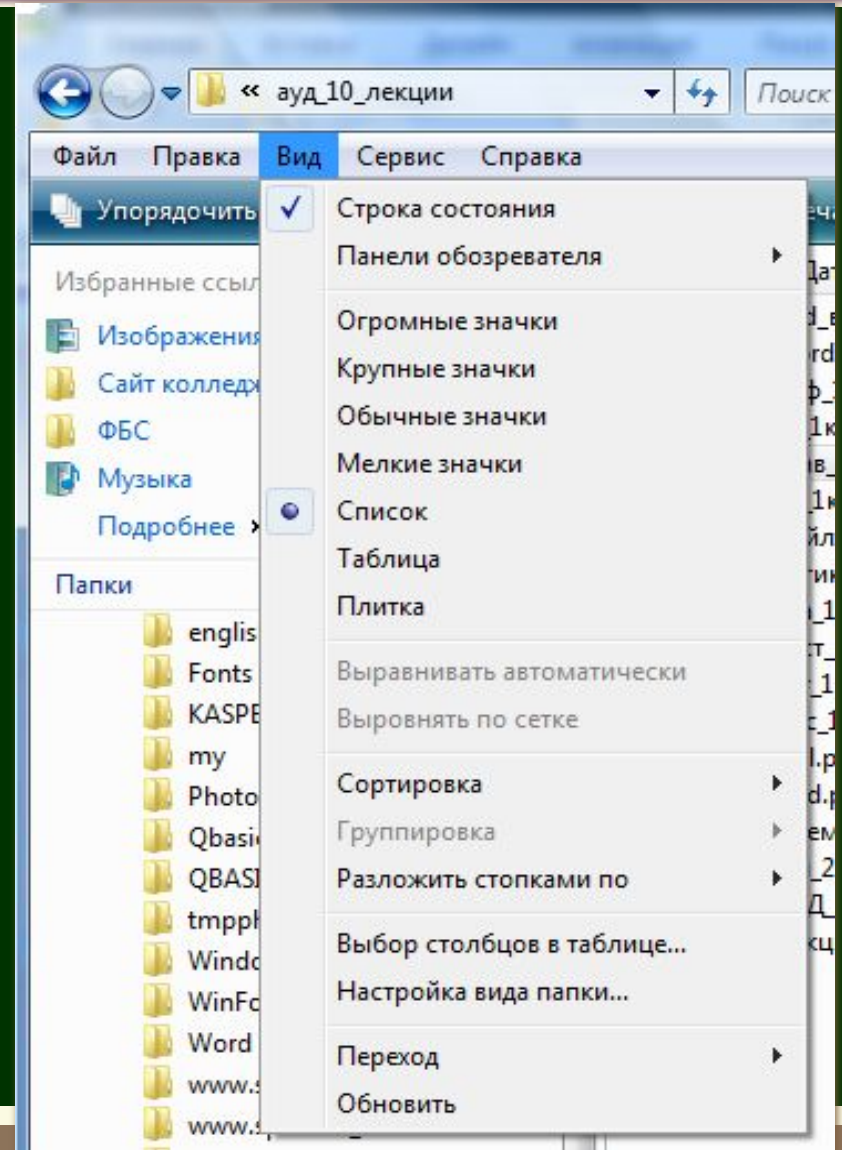
Значок



на панели инструментов папки  
означает "переход на один уровень  
вверх"

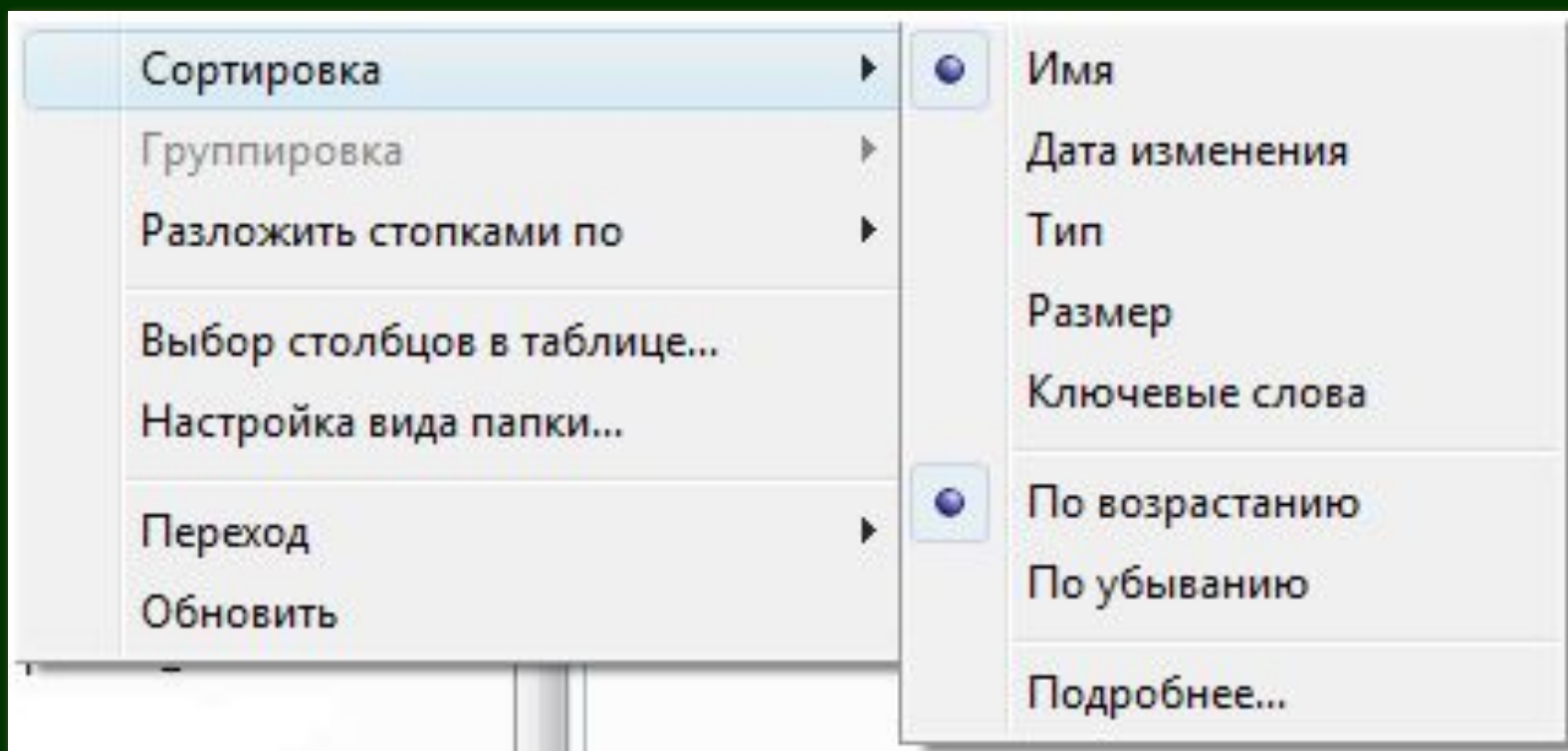
# Основные элементы окна папки

В меню Вид  
МОЖНО  
ИЗМЕНЯТЬ  
СПОСОБЫ  
ОТОБРАЖЕНИЯ  
ОБЪЕКТОВ В  
ОКНЕ ПАПКИ



# Основные элементы окна папки

В меню Вид можно упорядочить  
значки в папке



# Основные элементы окна приложения

заголовок

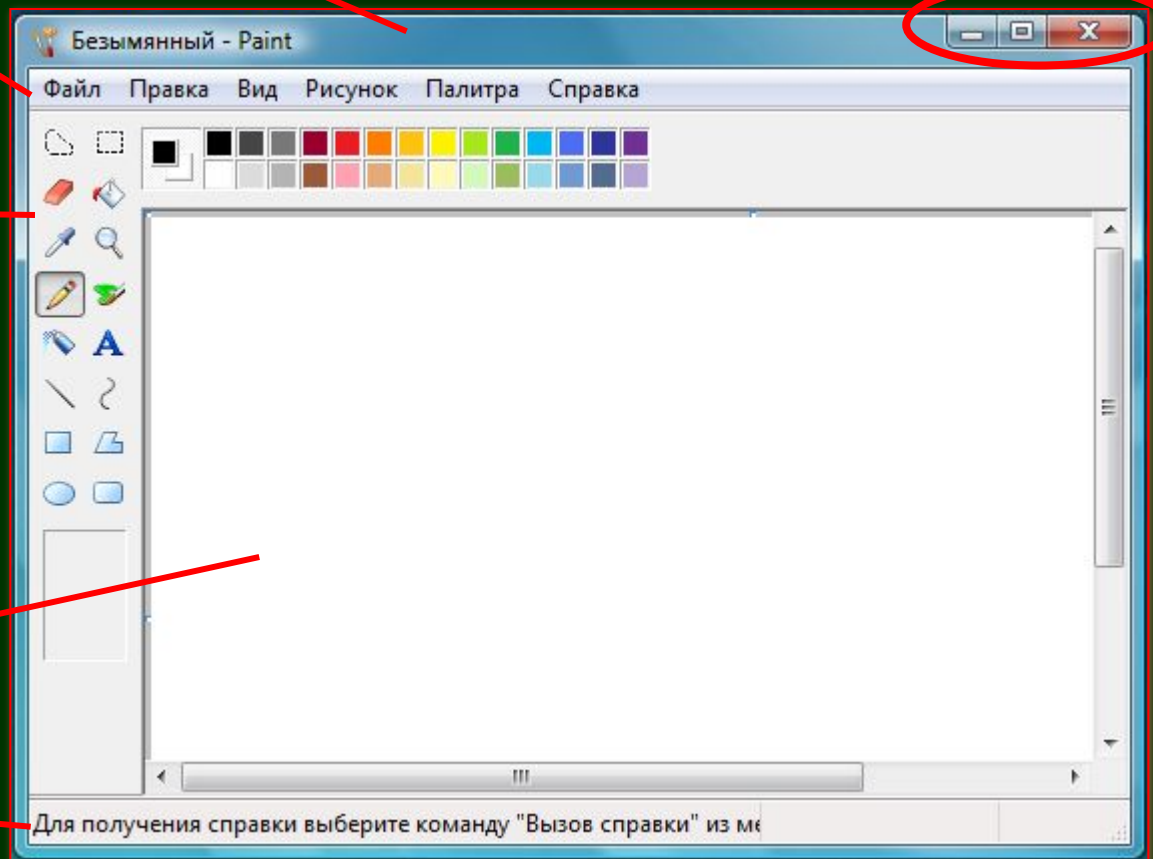
кнопки управления окном

строка меню

панель  
инструментов

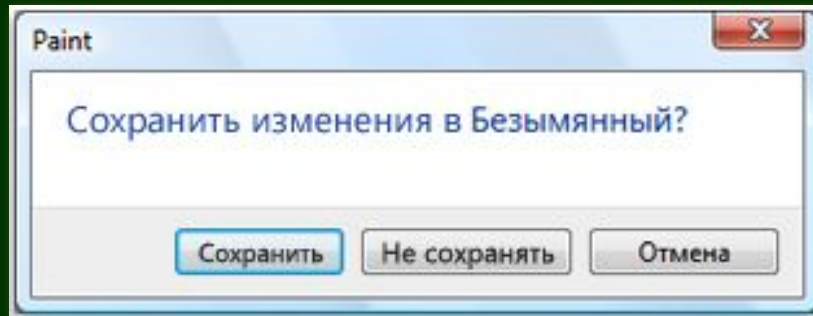
рабочее поле

строка  
состояния



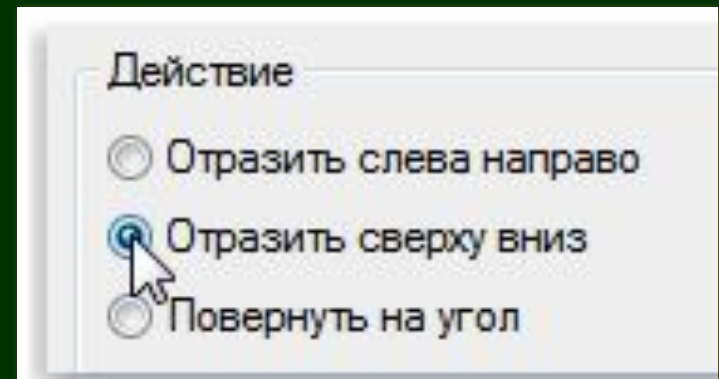
# Основные элементы диалоговых окон

## 1) командные кнопки



Диалоговое окно  
с командными  
кнопками

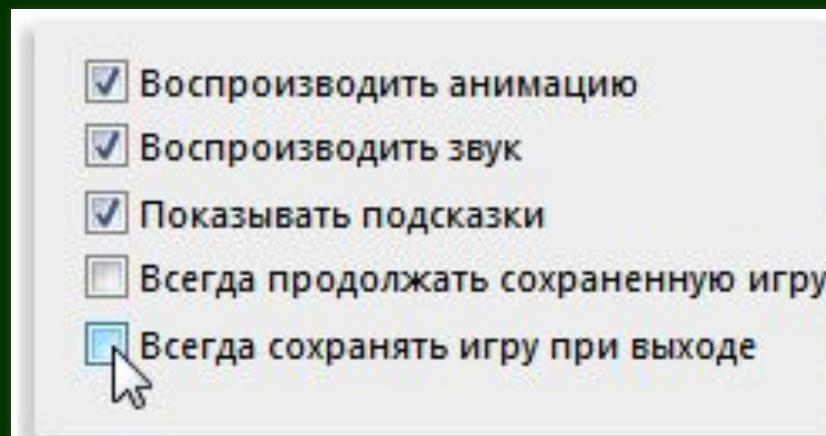
## 2) переключатели (кнопки выбора)



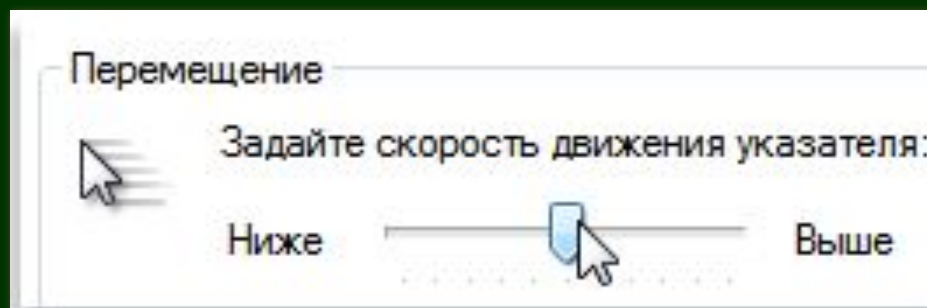


# Основные элементы диалоговых окон

## 3) флажки

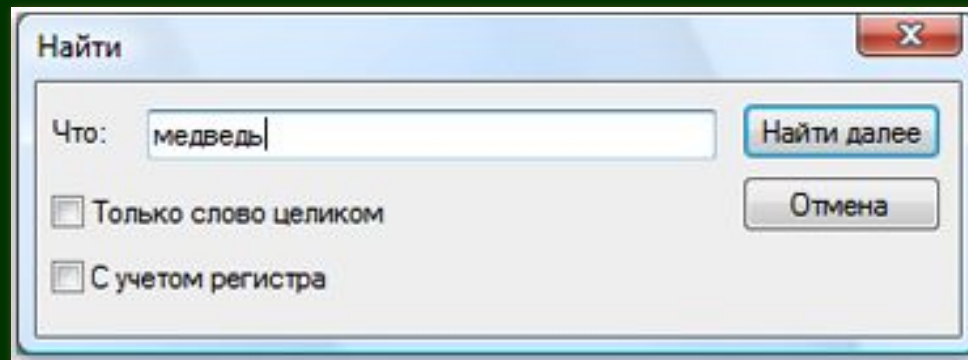
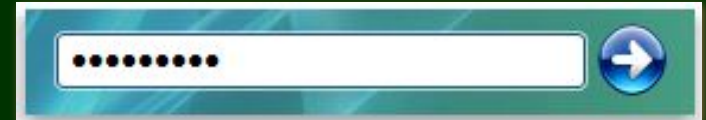


## 4) ползунки

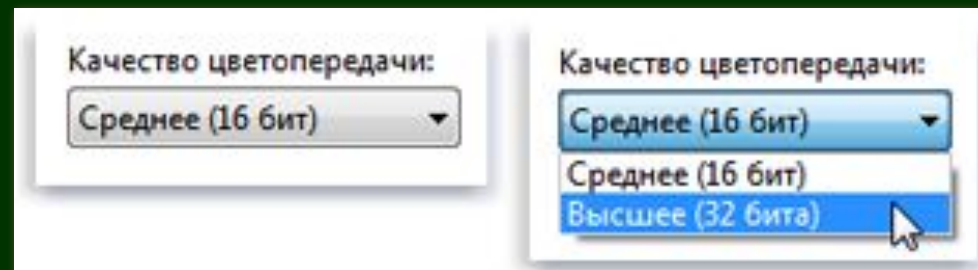


# Основные элементы диалоговых окон

5) текстовое поле

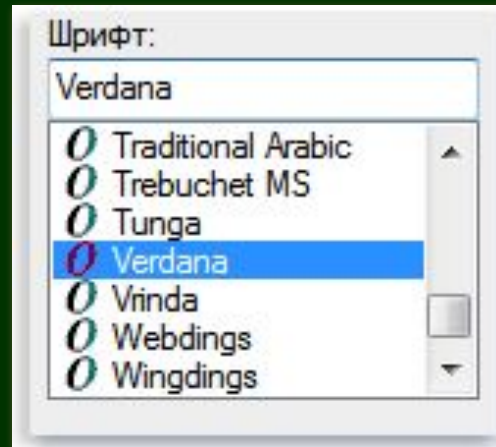


6) раскрывающиеся списки

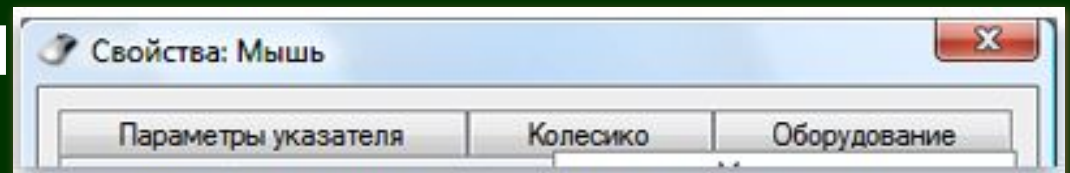


# Основные элементы диалоговых окон

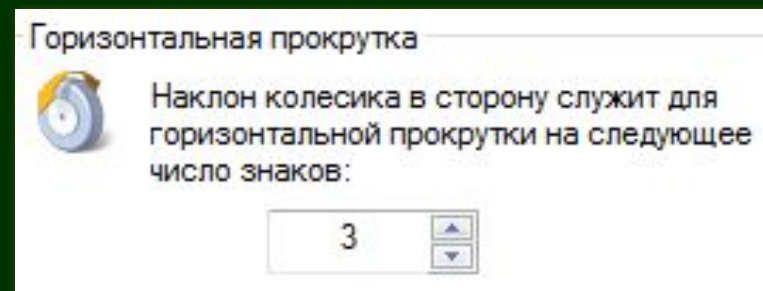
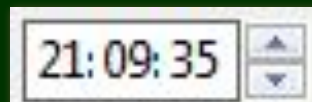
## 7) СПИСКИ



## 8) ВКЛАДКИ



## 9) СЧЁТЧИКИ



# Основные элементы диалоговых окон

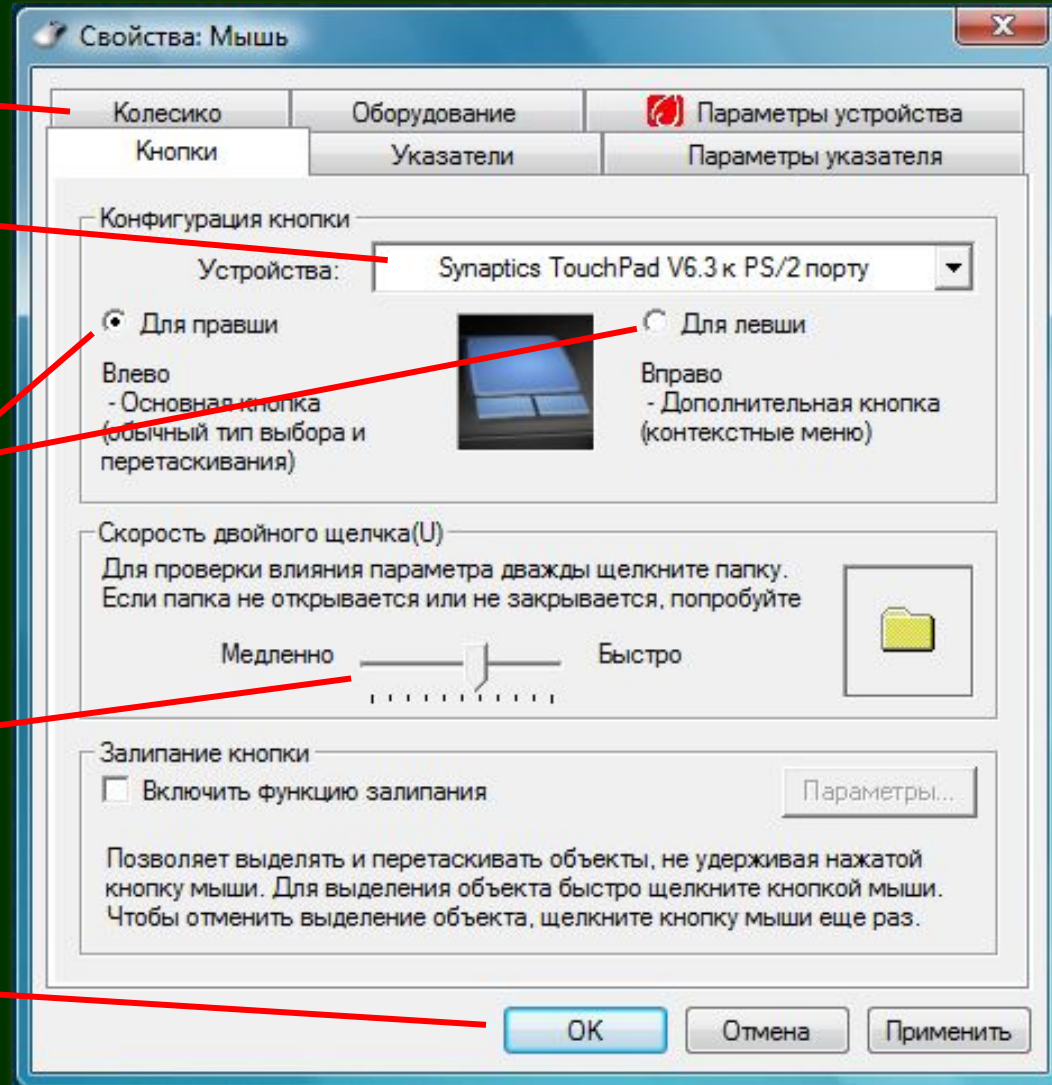
вкладки

раскрывающийся  
список

переключатели

ползунок

командные  
кнопки

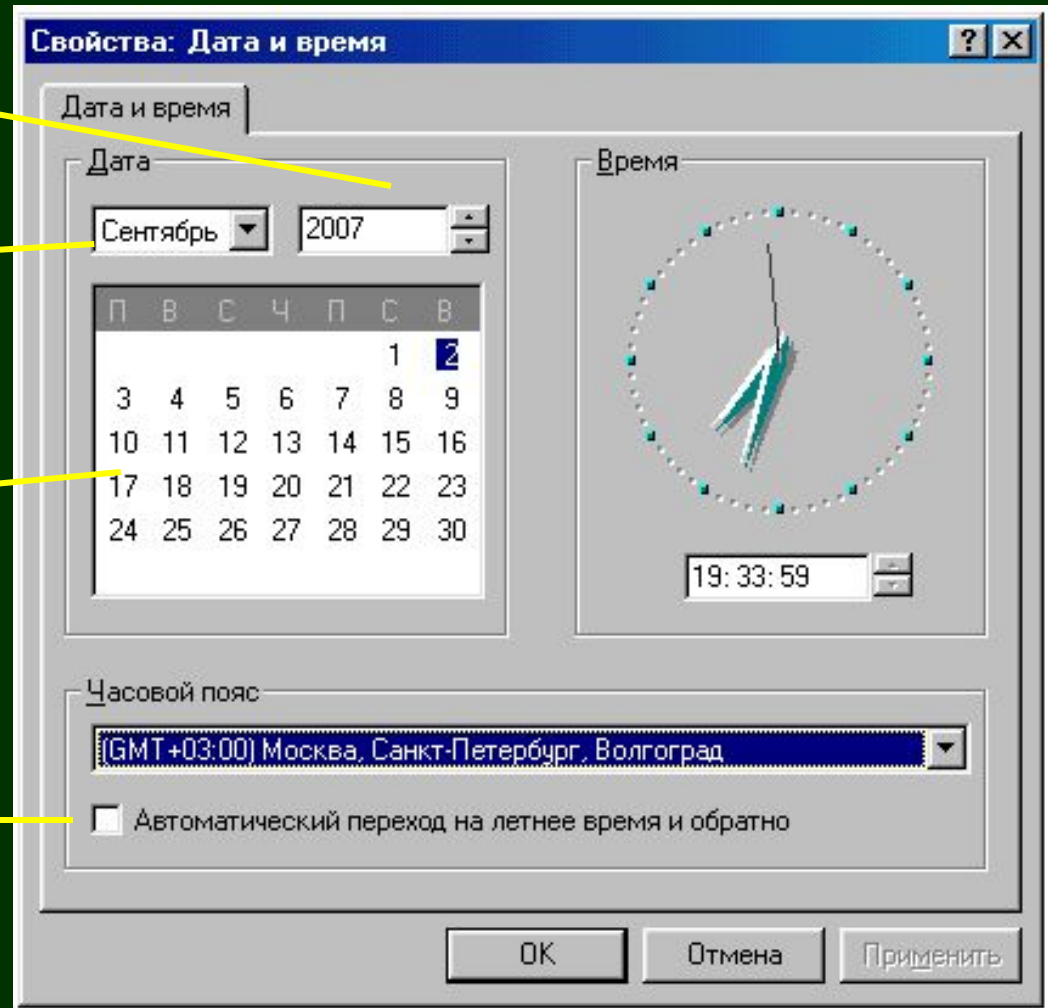


# Основные элементы диалоговых окон

счетчик  
раскрывающийся  
список

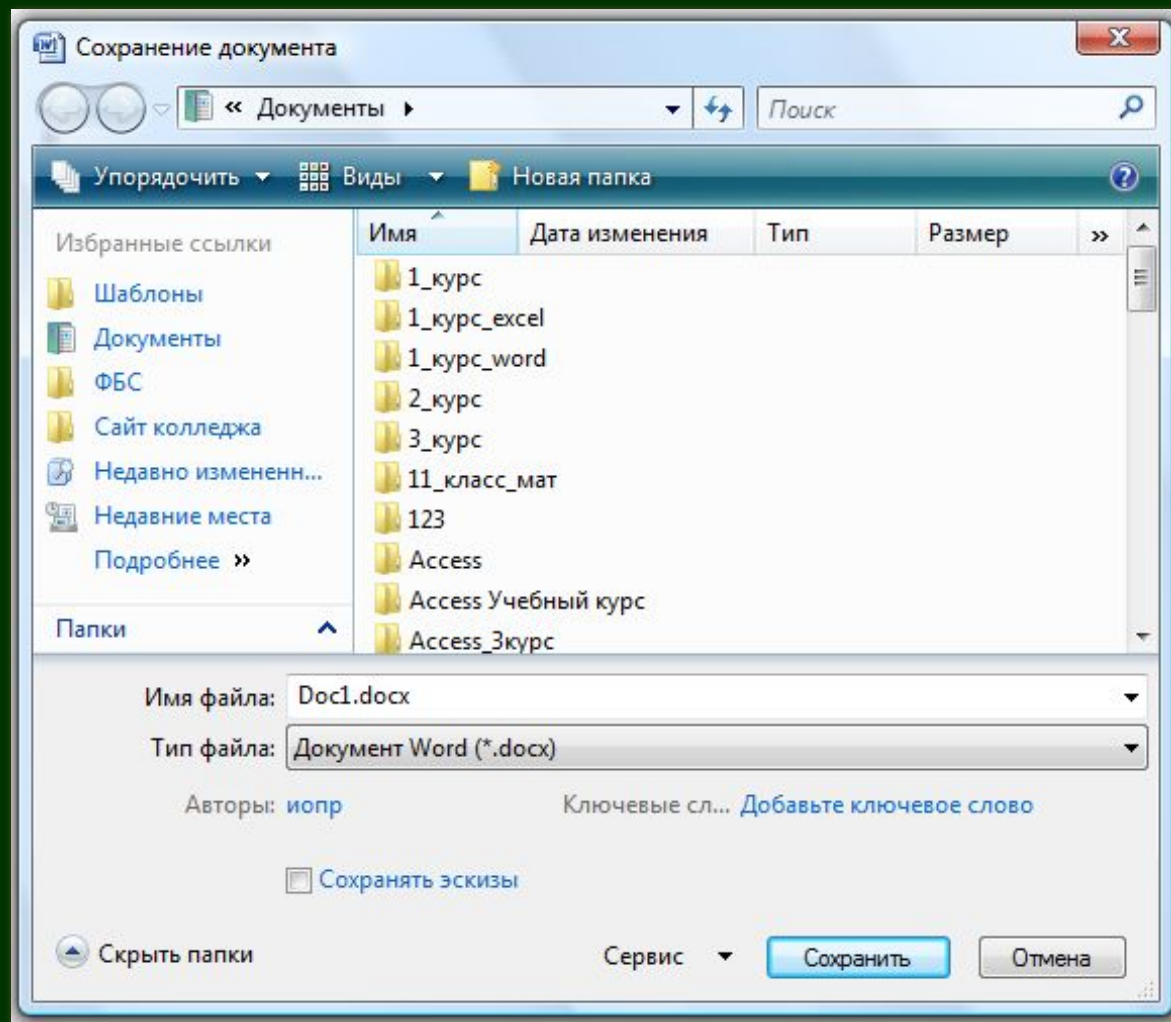
список

флажок



# Основные элементы диалоговых окон

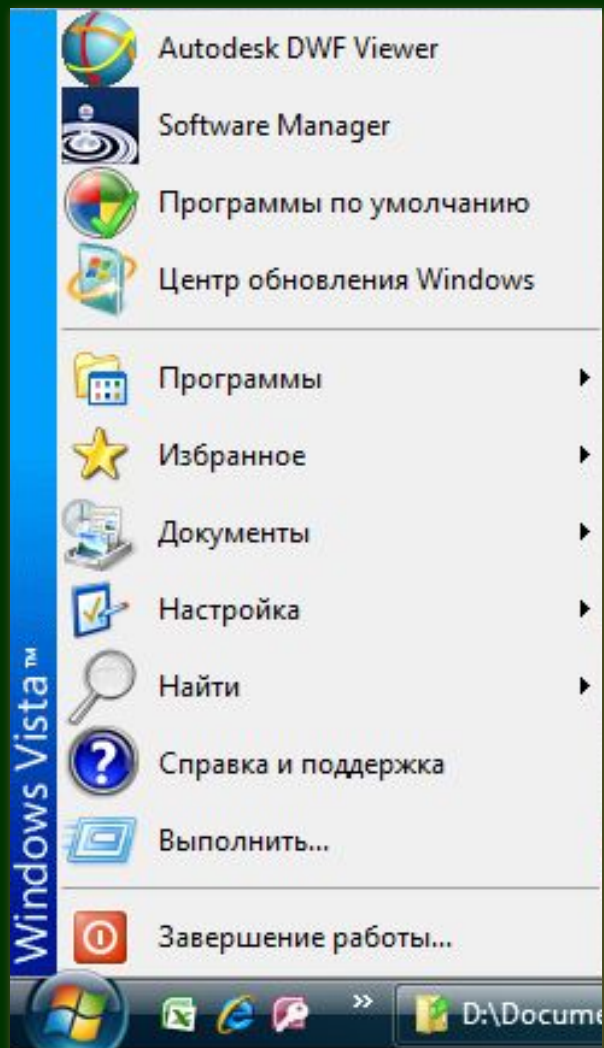
Пример диалогового окна



# Виды меню

## Главное меню

Служит для быстрого запуска программ, доступа к справочной системе...



# Виды меню

Из **главного меню** можно  
запустить **стандартные**  
**приложения Windows**

*Пуск – Программы –  
Стандартные ...*



# Виды меню

## Контекстное меню

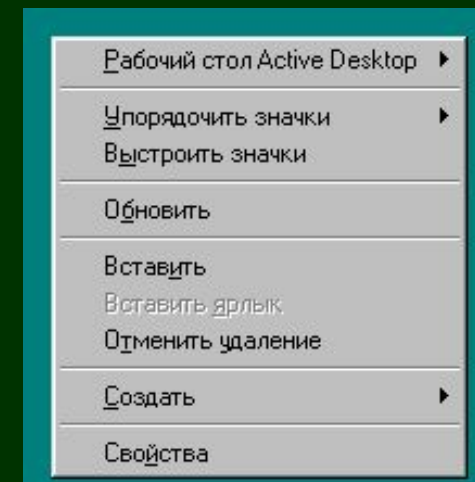
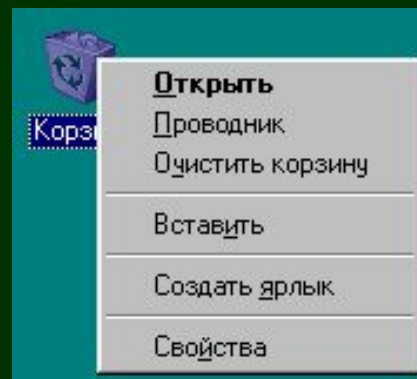
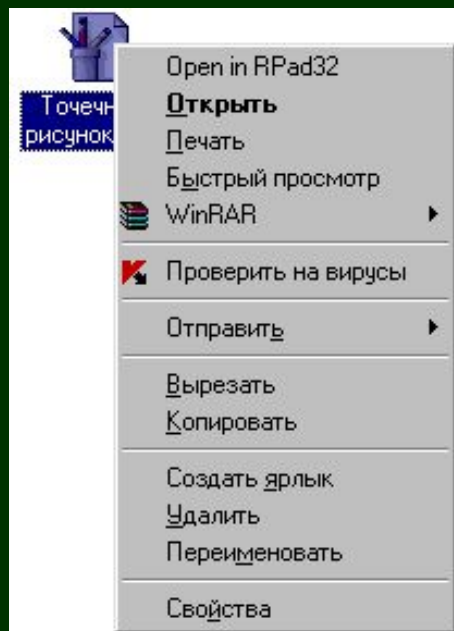
Вызывается щелчком правой кнопки мыши на объекте.

Вид контекстного меню зависит от объекта, к которому это меню относится.

# Виды меню

## Контекстное меню

файла корзины рабочего  
стола



# Виды меню

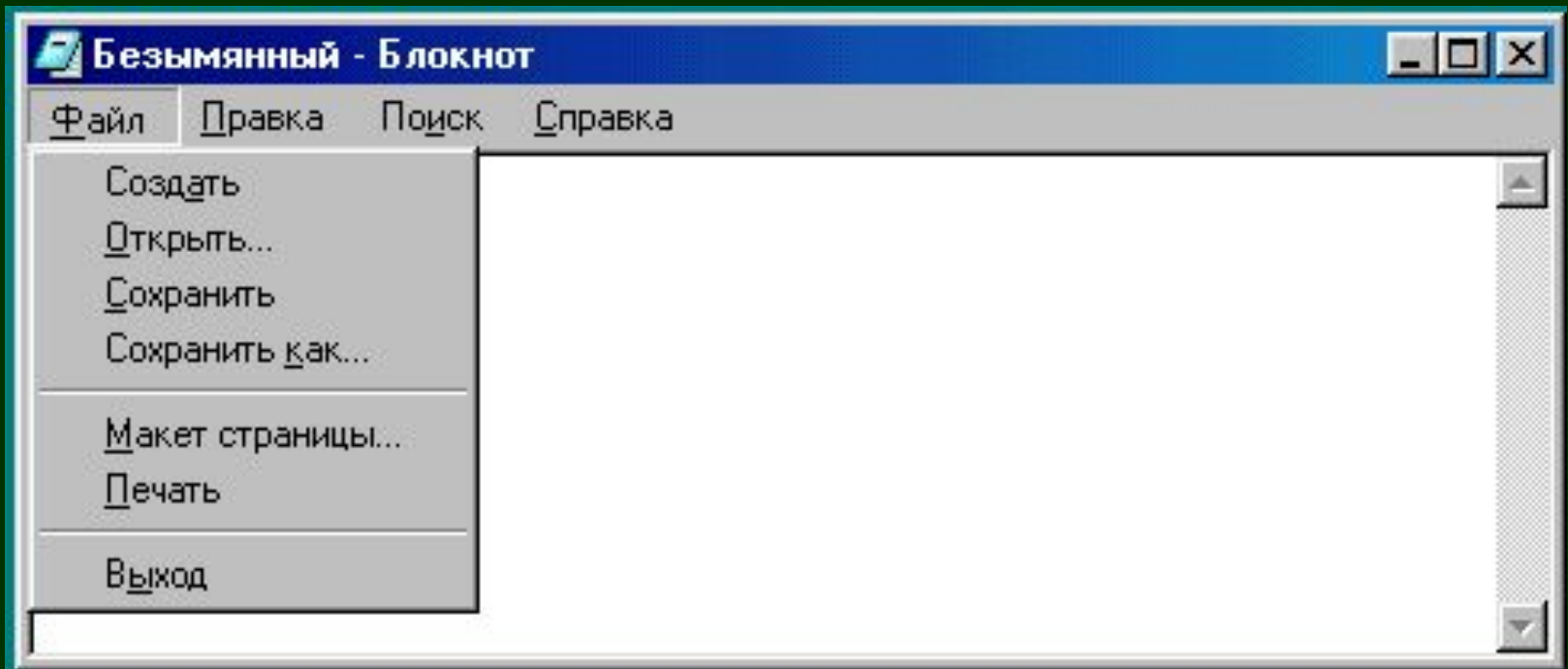
## Системное меню

Вызывается щелчком левой кнопки мыши на значке приложения (папки) в заголовке окна.



# Виды меню

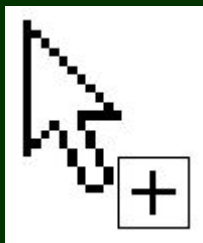
## Строка меню окна приложения (папки)



# Виды курсоров мыши



основной режим (можно **выбрать** объект, указав на него, или **переместить**, перетащив левой кнопкой мыши)



копирование объекта

# Виды курсоров мыши



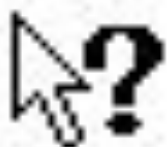
изменение  
размера окна



ввод и редактирование  
текста



перемещение



выбор объекта для справки

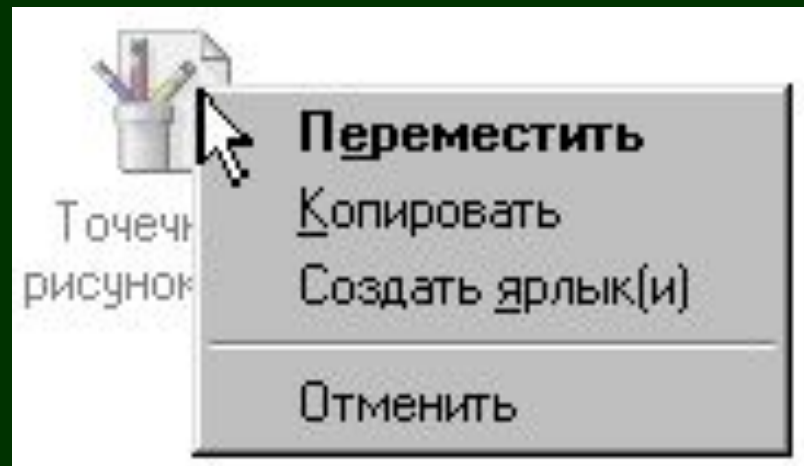
# Приемы работы с мышью

- 1) указать (*выбрать пункт подменю*)
- 2) один раз щелкнуть левой кнопкой мыши (*выделить объект, войти в меню*)
- 3) два раза щелкнуть левой кнопкой мыши (*войти в папку, запустить программу*)
- 4) один раз щелкнуть правой кнопкой мыши (*вызов контекстного меню*)

# Приемы работы с мышью

## 5) схватить и перетащить

- левой кнопкой мыши  
(*перемещение файлов, изменение размеров окна...*)
- правой кнопкой мыши





# “Быстрые” клавиши

<F1> *вызов справки*

<ALT>+<F4> закрытие текущего  
окна или выход из приложения

<CTRL>+<F4> закрытие текущего  
окна в приложениях,

использующих **МНОГООКОННЫЙ**  
интерфейс

# “Быстрые” клавиши

<CTRL>+<ESC> *ВЫЗОВ ГЛАВНОГО  
МЕНЮ*

<ALT>+<TAB> переход в другое  
ОКНО

<SHIFT>+<F10> открытие  
контекстного меню для  
выделенного объекта

<ALT >+<подчеркнутая буква>  
выполнение команды меню

# “Быстрые” клавиши

<CTRL>+<C> *копировать в буфер*

<CTRL>+<X> *вырезать в буфер*

<CTRL>+<V> *вставить из буфера*

<ALT>+<ENTER> *вызов окна свойств для выделенного объекта*

<CTRL>+<ALT>+<DEL> *выход из программы при зависании*