



# Безопасная езда на велосипеде

или

как ездить на велосипеде  
оставаться ЖИВЫМ И  
здоровым 😊

# Исправная техника

ТОРМОЗА - САМОЕ ГЛАВНОЕ!

Нормально держат колесо



Не трут по ободу и по покрышке



Затянуты оба эксцентрика



Затянута рулевая



# Снаряжение



-Велосипедный шлем



-Велосипедные очки



-Велосипедные перчатки



-В темное время - обязательны **передняя и задняя фары!**  
Чем они ярче –там лучше тебя видят водители



-Яркая светоотражающая одежда и снаряга



# Статус велосипедиста на дороге



**Велосипед** – транспортное средство, кроме инвалидных колясок, имеющее два или более колеса и приводимое в движение мускульной силой людей, находящихся на нем.

**Водитель** — лицо, управляющее каким-либо транспортным средством.

**Т.е. велосипед – равноправный участник дорожного движения**

**Пешеход** – лицо, находящееся вне транспортного средства на дороге и не производящее на ней работу.

**К пешеходам приравниваются** лица, передвигающиеся в инвалидных колясках без двигателя, ведущие велосипед, мопед, мотоцикл, везущие санки, тележку, детскую или инвалидную коляску.



# Движение по городу

**Проезжая часть** – элемент дороги, предназначенный для движения безрельсовых транспортных средств. Отделяется от обочин разметкой.



Держитесь **в крайнем правом ряду** как можно ближе к **обочине**.

**Обочина** – элемент дороги, примыкающий непосредственно к проезжей части на одном уровне с ней, отличающийся типом покрытия и выделенный разметкой



**Тротуар** – элемент дороги, дороги, предназначенный для движения **пешеходов** и примыкающий к проезжей части или отделенный от основной дороги газоном.



На тротуаре хозяин пешеход – поэтому велосипедист должен быть крайне внимателен!



**Велосипедная дорожка** – часть дороги, которая обозначена знаком белый велосипед в синем круге.

# Правила проезда нерегулируемых перекрестков

## Главная дорога



Мы всегда имеем **преимущество** когда мы находимся на **главной дороге**. Нам **всегда должны уступить**, когда мы на **главной дороге**.

## Уступите дорогу



Мы всегда **уступаем дорогу**, когда видим эти знаки.

## Пересечение равнозначных дорог



На **равнозначных дорогах** действует **правило правой руки**:  
**На перекрестке равнозначных дорог водитель безрельсового транспортного средства обязан уступить дорогу транспортным средствам, приближающимся справа.**



На **круговых перекрестках** безопаснее всего **спешиться**.  
Проехать только если **нет машин**. На круговом перекрестке не действует правило правой руки, преимущество у того, кто выезжает с перекрестка



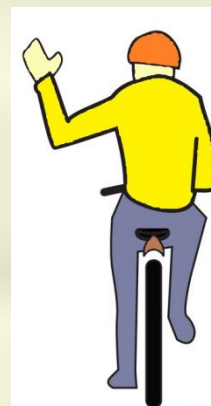
Трамвай **надо всегда пропускать**, вне зависимости оттого куда он едет!

# Как сделать наши действия ПОНЯТНЫМИ

Поворот или  
перестроение НАЛЕВО

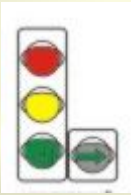


Поворот или  
перестроение НАПРАВО



**ОСТАНОВКА**

# Регулируемые перекрестки



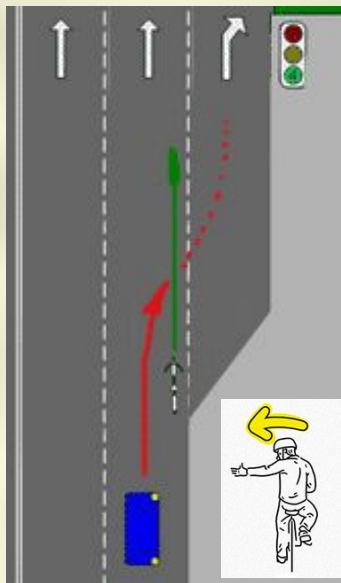
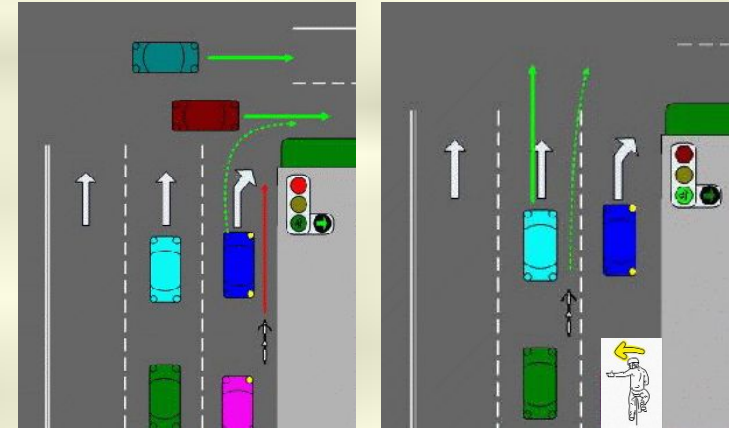
При приближении к светофору **надо следить за разметкой и за знаками рядности**. Если у светофора есть стрелка вправо – то надо:

1) **убедиться, что сзади не приближается автомобиль**

2) показать рукой направление перестроения **влево**

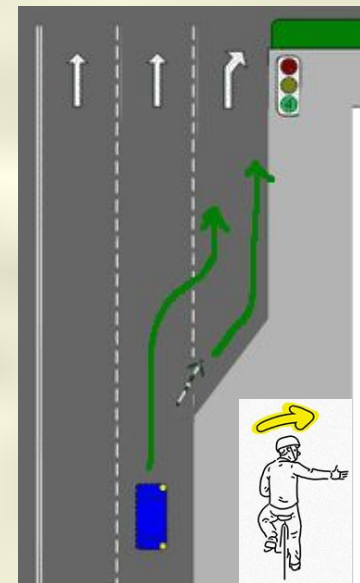
3) перестроиться в ряд, которому разрешено движение прямо.

**Если рядов на поворот больше одного – безопаснее *спешиться и пересечь перекресток как пешеход***



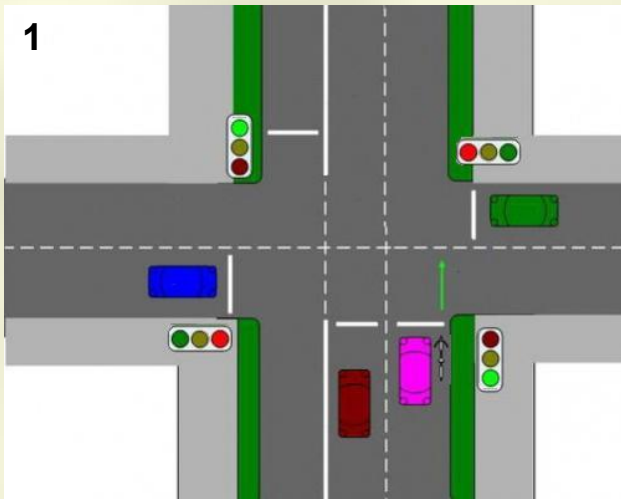
Если ряд на с движением «только направо» начинается перед перекрестком – то при движении прямо надо показать знак «перестроение налево». Иначе едущий сзади автомобилист может ошибочно подумать, что велосипед будет двигаться вдоль обочины и при перестроении в ряд «только направо» совершит наезд.

Аналогично, при намерении повернуть направо – велосипедисту лучше заранее показать знак «поворот направо»



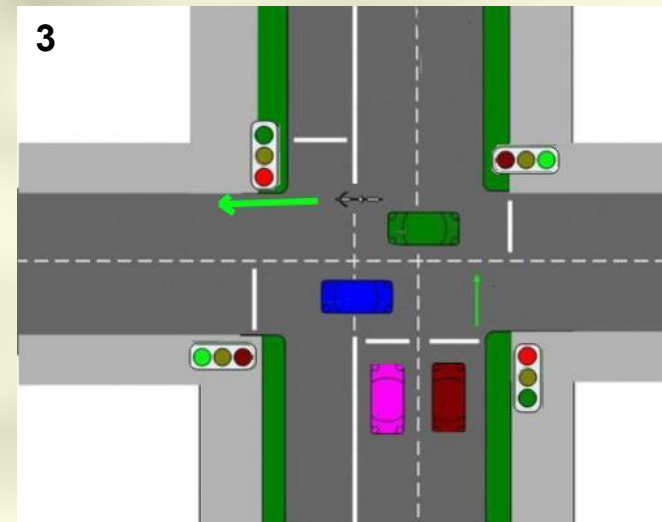
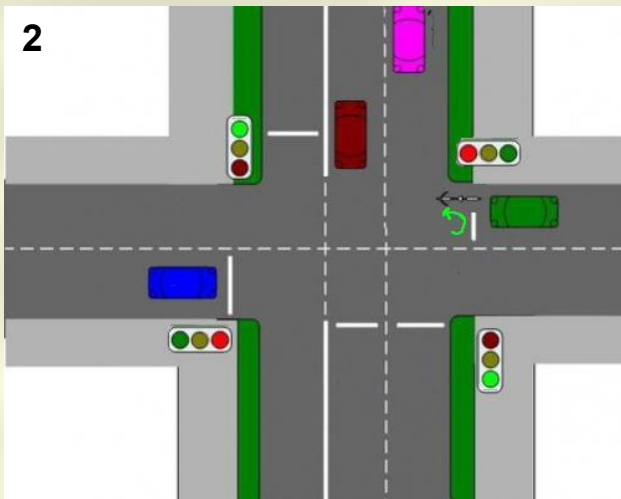


# Регулируемые перекрестки



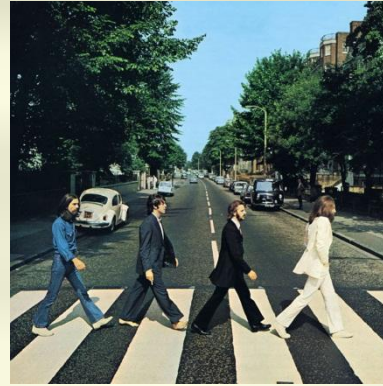
Если на дороге в попутном направлении две полосы и больше – поворот налево для велосипедов запрещен.  
**Чтобы повернуть налево** на регулируемом светофоре:

- 1) Проезжаем на свою фазу зеленого света прямо
- 2) У бордюра поперечного направления останавливаем велосипед и разворачиваем его в нужном направлении
- 3) Дожидаемся зеленого света в нужном направлении и едем



# Пешеход и велосипедист

Всегда уступи **пешеходу**, если он переходит дорогу на **зебре**.



Всегда уступи **пассажирам трамвая**, если трамвайные пути посередине основной дороги.

Всегда уступи **пешеходу**, если он переходит дорогу на **зеленый пешеходный сигнал светофора**.



Всегда уступи **пешеходу**, если видишь, что тебя не замечают.

# Самые частые ДТП с участием велосипедиста



20%



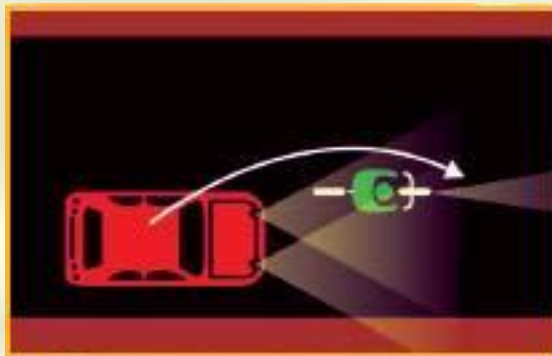
9%



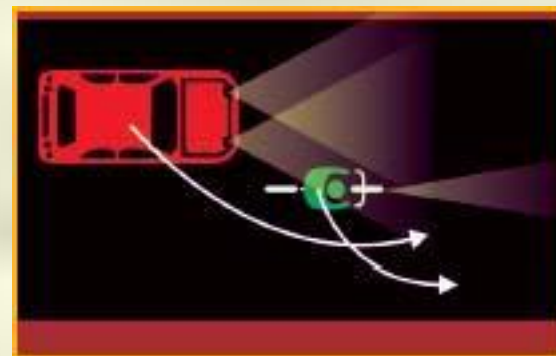
8%



7%



6%



3%

# Опасности для велосипедиста в городе



Открытые **люки** и система водостока. Часто бывают около тротуаров и обочин



Автобусы гармошки, троллейбусы и прочие длинномеры легко могут прижать велосипедиста к бордюру



Красное покрытие у автобусных остановок и дорожная разметка может быть **скользкой** от дождя



Припаркованные машины



Скользкие от дождя и уборочных машин **рельсы**. Пересекать **ТОЛЬКО** под углом **90°**



Артабаны

# Как правильно ехать в группе.

**Группа** велосипедистов на дороге приравнена к **одному транспортному средству**. Движение строго **в колонну по одному**. **Дистанция** между участниками группы от **20см до длины велосипеда**. В группе не должна быть больше **10 велосипедов**. Дистанция между двумя группами – не менее **100 метров**



**Направляющий** велосипедист задает темп группы, **подает знаки** поворотов, остановок и опасностей, показывает остальным дорогу.

**Замыкающий** велосипедист подбирает отстающих, притормаживает, если нужно направляющего, **повторяет знаки направляющего** для автомобилистов



**Остальные** велосипедисты по возможности повторяют знаки направляющего.

# Знаки направляющего группы.

- ***Поворот или перестроение налево:*** вытянуть левую руку в сторону
- ***Поворот или перестроение направо:*** вытянуть правую руку в сторону
- ***Остановка или притормаживание:*** поднять одну руку вверх (прямо вверх)
- ***Ямы или стекла слева:*** левой рукой с вытянутым указательным пальцем показать на опасности
- ***Ямы или стекла справа:*** правой рукой с вытянутым указательным пальцем показать на опасности

# Как избежать столкновений, наездов и завалов



*Перед обгоном можно крикнуть «обхожу слева»  
Обогнав едущего впереди подай знак **поворачиваю  
направо**, и убедись что для перестроения хватает места!  
**Не подрезай товарища и не тормози** обогнав его.*

Правильно **выбери дистанцию**. При обгоне расстояние до обгоняемого – не меньше ширины руля велосипеда



Очень опасны множественные обгоны, особенно на спусках с крутыми закрытыми поворотами. Гораздо безопаснее воспользоваться тормозами. Если очень хочется проехать спуск с ветерком – лучше остаться с замыкающим и дождаться, пока медленные участники проедут опасное место.

Не едь **в воздушном мешке автомобиля** – тормоза автомобиля гораздо эффективнее тормозов велосипеда



# Движение по шоссе.



**Большие группы** велосипедистов на шоссе должны разбиваться на группы по **8-10 человек**. **Расстояние** между группами не менее **50 м**.



Держитесь **в крайнем правом ряду** как можно ближе к **обочине**.



Важно помнить, что большие **машины** создают сильный **поток воздуха**.

**Уступ** между асфальтом и грунтом может стать причиной падения. Нужно пересекать его под как можно **большим углом**.

Если соскочил с асфальта на обочину – **ни в коем случае нельзя сразу пытаться сразу заскочить обратно!**



Надо быть особо внимательным при выезде группы с грунта на асфальт – асфальт расслабляет, большинство завалов происходят от невнимательности



# Что нам нельзя делать на дорогах?

Никаких догонялок и перегонялок в городе и на дорогах! Для гонок – свое место и время



Запрещается **буксировка велосипеда**.



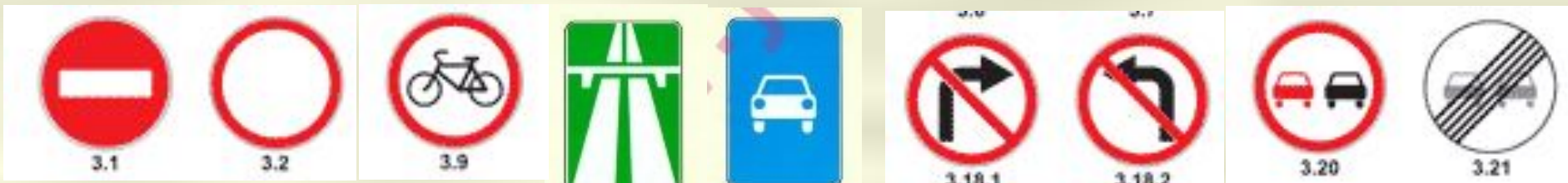
**Запрещается** движение по **автомагистралям** и **дорогам для автомобилей**.



Нельзя ехать по дороге **без рук** на руле.



# Знаки



5.1. Автомагистраль

5.3. Дорога для автомобилей



Выезд на дорогу с односторонним движением



# Устал крутить педали? Где лучше остановиться.

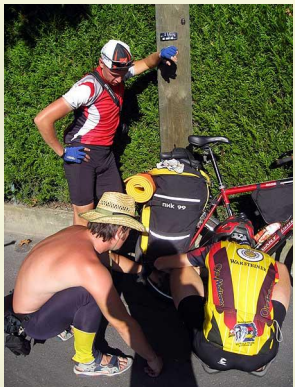
Старайся *уйти с дороги* в лесок, на поляну, в крайнем случае на автобусную остановку.



*Не бросай* велосипед *на дороге* или обочине, прислони его к дереву, к стенке, к забору.



Нет возможности уйти с дороги – *обозначь место своей остановки* .



# Транспортировка велика в метро

В метро *разрешается* перевозить только *складные* и *детские* велосипеды.

Сними переднее колесо



Уложи велосипед в чехол



ИЛИ

*... и проблем не будет!*



Садись в метро на *крупных узловых станциях* где есть *вокзалы* и может быть тебе повезет!

# Велосипедисты в электричке

*Велотамбур*



*Подвеска за седло*



*Не правильно!*



# Основное правило велотуриста

**Дай**

**Дорогу**

**Дураку!**

Даже если по правилам мы правы, даже если мы на главной дороге, даже если помеха справа не у нас, **лучше вовремя уступить** дорогу, чем получить травму!