



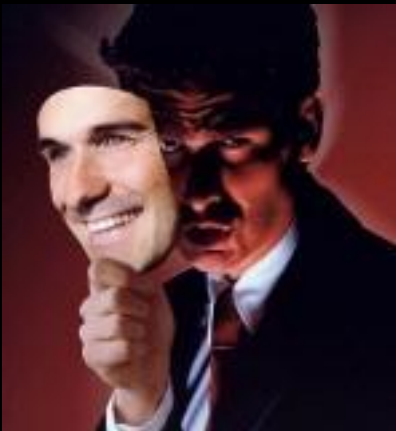
НЕСТАНДАРТНЫЕ РЕШЕНИЯ

**ОБМАНИ МЕНЯ ЕСЛИ
ЛИЕ 2 МЕ СМОЖЕШЬ**





НЕСТАНДАРТНЫЕ РЕШЕНИЯ



Вы хотите научиться использовать скрытые смыслы и значения коммуникации?

Вовремя распознать истинные намерения Клиента?

Управлять его эмоциями и желаниями?

Проверить достоверность, предоставленной Клиентом информации сразу, а не потом когда поздно?

После обучения на данном тренинге, Вы неизбежно будете знать о людях больше, чем они могут даже



НЕСТАНДАРТНЫЕ РЕШЕНИЯ

Тренинг "Lie 2 Me" предназначен для руководителей, ревизоров, работников силовых и охранных структур, представителей коллекторских агентств, а также людей, участвующих в переговорах любого уровня

ЦЕЛИ И ЗАДАЧИ

Обучить навыкам целенаправленного внимания на мимические и голосовые признаки утаивания и искажения информации в коммуникации

Научить выделять невербальные и вербальные признаки значимой для клиента информации

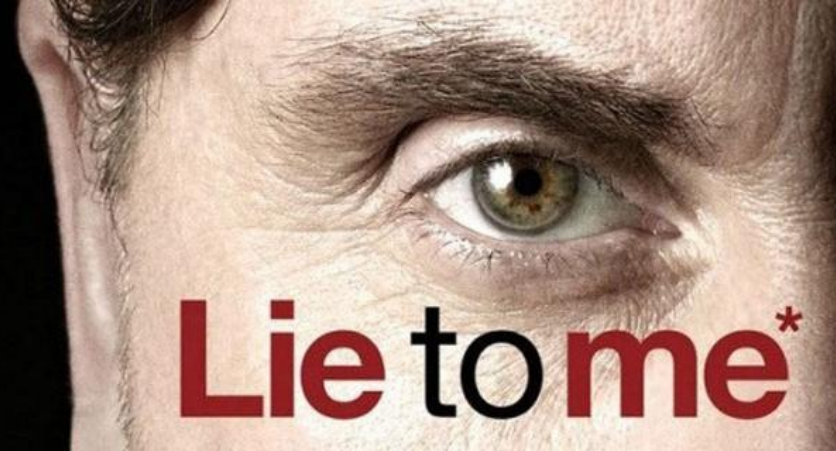
Научить различать эмоции как явные, так и скрывааемые партнером по переговорам



НЕСТАНДАРТНЫЕ РЕШЕНИЯ

Тренинг Lie 2 me

*представляет собой единственный
на российском рынке тренинговый
продукт по отслеживанию и анализу
утаиваемой и искаженной
информации*



*основан на совмещении
исследования доктора Пола Экмана,
Лаборатории нейрофизиологии
Института NLP-DHE и НЛП-
Факультета*



СОДЕРЖАНИЕ ТРЕНИНГА

- *Ситуации и причины лжи, формы обмана.*
- *Классификация ситуаций и видов лжи, сложности, возникающие в ходе выяснения.*
- *Вербальные и мимические признаки скрываемой или опускаемой информации.*
- *Отработка наблюдательности в ходе разговора. Оговорки и заминки как свидетельство скрываемой информации.*
- *Стрессовые факторы как свидетельство значимой информации.*
- *Вегетативная нервная система как показатель стрессовых ситуаций. Способы отслеживания стрессовых сигналов.*
- *Сигналы тела (дыхание и жесты).*
- *Жестикуляция и пластика тела, указывающие на скрытие или искажение информации.*
- *Голосовые сигналы скрытия или искажения информации.*
- *Голос как индикатор правды и лжи. Особенности отслеживания скрытия информации по телефону.*
- *Эмоции истинные и ложные.*
- *Структура эмоций. Мимические признаки различных эмоций - истинные и ложные.*
- *Определение эмоций по мимике.*
- *Работа по распознаванию эмоций на симуляторах METT и SETT.*
- *Верификация лжи через три формы вопросов (вопрос-уточнение, вопрос-стресс, вопрос-провокация).*
- *Целостная структура выявления скрытой или опущенной информации во время проведения переговоров. Учебные кейсы, позволяющие проверить и закрепить навыки.*





НЕСТАНДАРТНЫЕ РЕШЕНИЯ



ЮРИЙ ЧЕКЧУРИН

Бизнес тренер,

консультант
СПЕЦИАЛИЗАЦИЯ

Стратегический менеджмент и создание команд стратегического назначения
Использование НЛП в маркетинге и маркетинговом анализе
Практики применения НЛП и Эриксоновского гипноза в бизнес-коммуникациях
Медиация и решение межкорпоративных конфликтов
Проведение тренингов для тренеров

ОБРАЗОВАНИЕ

Высшее историческое/ Культурологическое
Высшее психотерапевтическое

ДОПОЛНИТЕЛЬНОЕ ПРОФЕССИОНАЛЬНОЕ ОБРАЗОВАНИЕ

Проходил обучение у большинства мэтров НЛП и Эриксоновского гипноза мирового и российского масштаба, в том числе - Р. Бэнглера, Р. Дилтса, С. Гиллигана, Д. Гордона, Б.Э. Эриксон, и др. Участвовал в более чем 20 обучающих семинарах и тренингах

РЕАЛИЗОВАННЫЕ ПРОЕКТЫ

Коуч-сессии с десятками первых лиц крупнейших компаний,
Создание команд стратегического назначения,
Организационно-управленческая диагностика компаний
Создание эксклюзивных команд по продажам, переговорам и вербовке клиентов конкурентов
Стратегическое консультирование департаментов маркетинга и PR крупных организаций.
За 10 лет управления своей компанией открыл филиалы и дочерние фирмы в 18 городах России.
ведущих западных и российских специалистов в области консультирования.

ПРОФЕССИОНАЛЬНЫЕ ДОСТИЖЕНИЯ И НАГРАДЫ

Бизнес-тренер международного уровня, консультант по организационному развитию (клиентами консалтинговых услуг были более чем 300 Российских компаний, СНГ и Европейских стран).
Учредитель и ведущий тренер Института NLP-DNE (Россия, г. Москва) – единственной в России организации профессионально занимающейся исследованием применения технологий НЛП в бизнес-контекстах.
Основатель и ведущий тренер НЛП-Факультета (г. Новосибирск), первой в Сибири организации обеспечивающей международные стандарты качества образования в



НЕСТАНДАРТНЫЕ РЕШЕНИЯ



АЛЕКСАНДР СВИРЯЕВ

Бизнес тренер,
СПЕЦИАЛИЗАЦИЯ
аналитик

Диагностика правды и лжи в переговорах и интервью, создание психологических портретов по текстам и видео, комплексный аудит лояльности
Построение системы комплексного аудита лояльности
Создание учебных программ под особые проекты

ВЫСШЕЕ ОБРАЗОВАНИЕ

Автоматизированные системы управления
Экономическое
Психологическое

ДОПОЛНИТЕЛЬНОЕ ПРОФЕССИОНАЛЬНОЕ ОБРАЗОВАНИЕ

Проходил обучение у большинства мэтров НЛП мирового и российского масштаба, в том числе: Р. Бендлера, Дж. Лавалля, М. Аткинсон, М. Пелехатого, Ю. Чекчурина, А. Плигина, и др.

РЕАЛИЗОВАННЫЕ ПРОЕКТЫ

Коммерческий директор тренинговой компании (2005-2007)
Лаборатория «Русский Экман» Института НЛП (с 2008 года)
Автор тренингов «Теория Лжи» («Lie2me»), «Математика Эмоций», «Я вижу вас насквозь...», «Комплексный аудит лояльности»
Сотрудничество с Женевским Университетом по тематике «Верификация лжи» и «Эмоциональный Интеллект»

ПРОФЕССИОНАЛЬНЫЕ ДОСТИЖЕНИЯ И НАГРАДЫ

Ведущий тренер Института НЛП-ДНЕ, Тренер НЛП НЛП-Факультета;
Автор и ведущий тренер тренинговых программ «Lie2me», «Математика Эмоций», «Я вижу вас насквозь...», «Комплексный аудит лояльности»;
Внешний тренер и консультант по развитию обучения тренинговых компаний Западно-Сибирского федерального округа;
Руководитель подразделения презентационного сопровождения тренингов Института НЛП и тренинговой компании «Нестандартные Решения», автор более чем 50 презентационных программ;
Мастер-Тренер НЛП международного уровня



НЕСТАНДАРТНЫЕ РЕШЕНИЯ

мы рады нашему
сотрудничеству



НАШИ КОНТАКТЫ

Ульяновск:

Светлана Павлова

Центр Кадровых Технологий «Диалог»

8 (8422) 41-99-90, 8 (960) 371-78-36

info@dialog7.ru

Москва:

Директор по развитию

Наталья Чуднова

Телефоны для связи:

8 (903) 724-25-82

8 (495) 724-25-82

Электронный адрес:

nonstandart.com@gmail.com