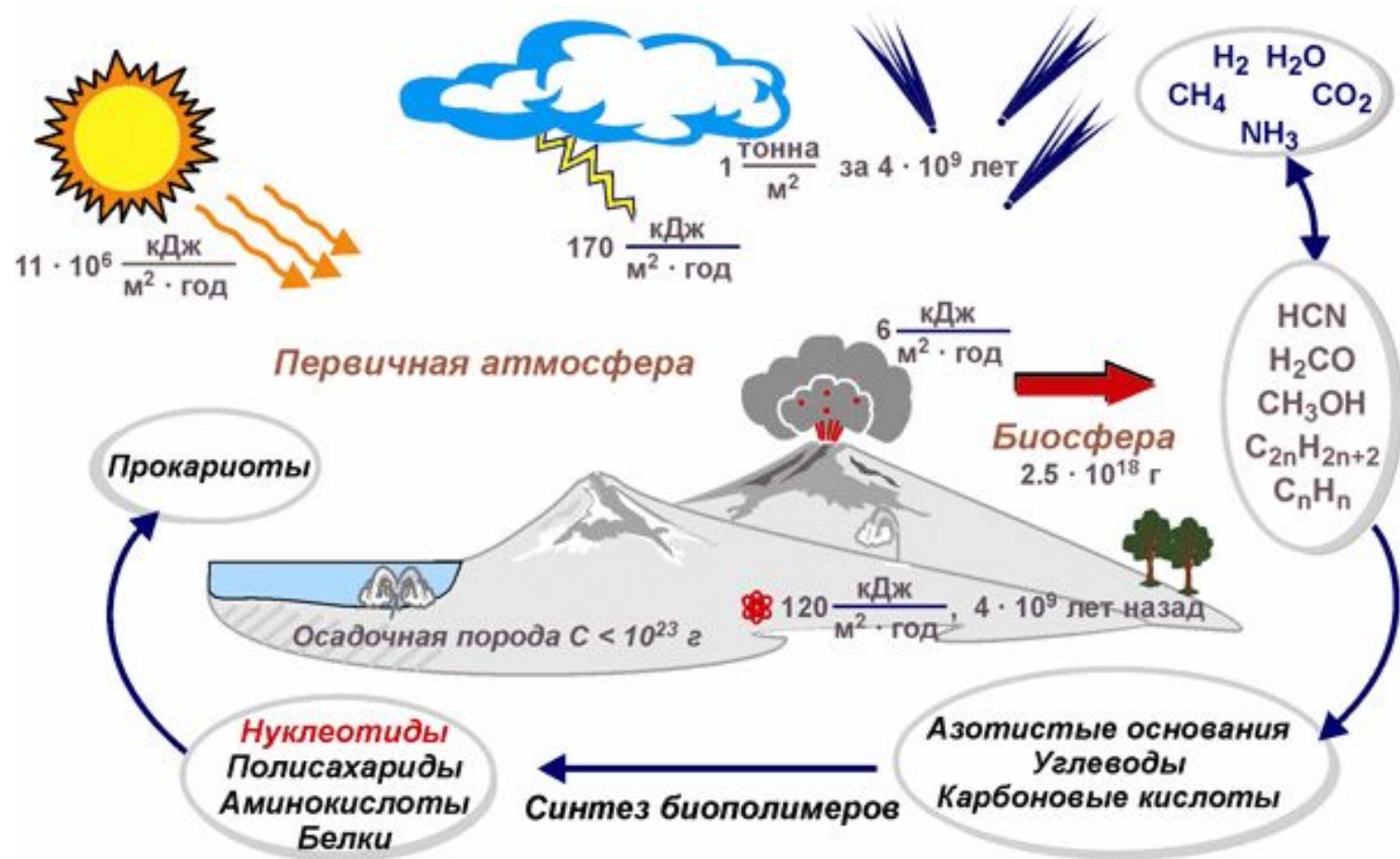


ИСТОРИЯ РАЗВИТИЯ ЖИЗНИ

А.И. Опарин и Дж. Холдейн



возраст земли: ~4,5 млрд. лет

первый углерод органического происхождения (по соотношению изотопов ^{12}C и ^{13}C): ~3,8 млрд. лет

СТРОМАТОЛИТЫ

3,5 МЛРД. Л.

наиболее древние следы жизни;

следы жизнедеятельности колоний бактерий

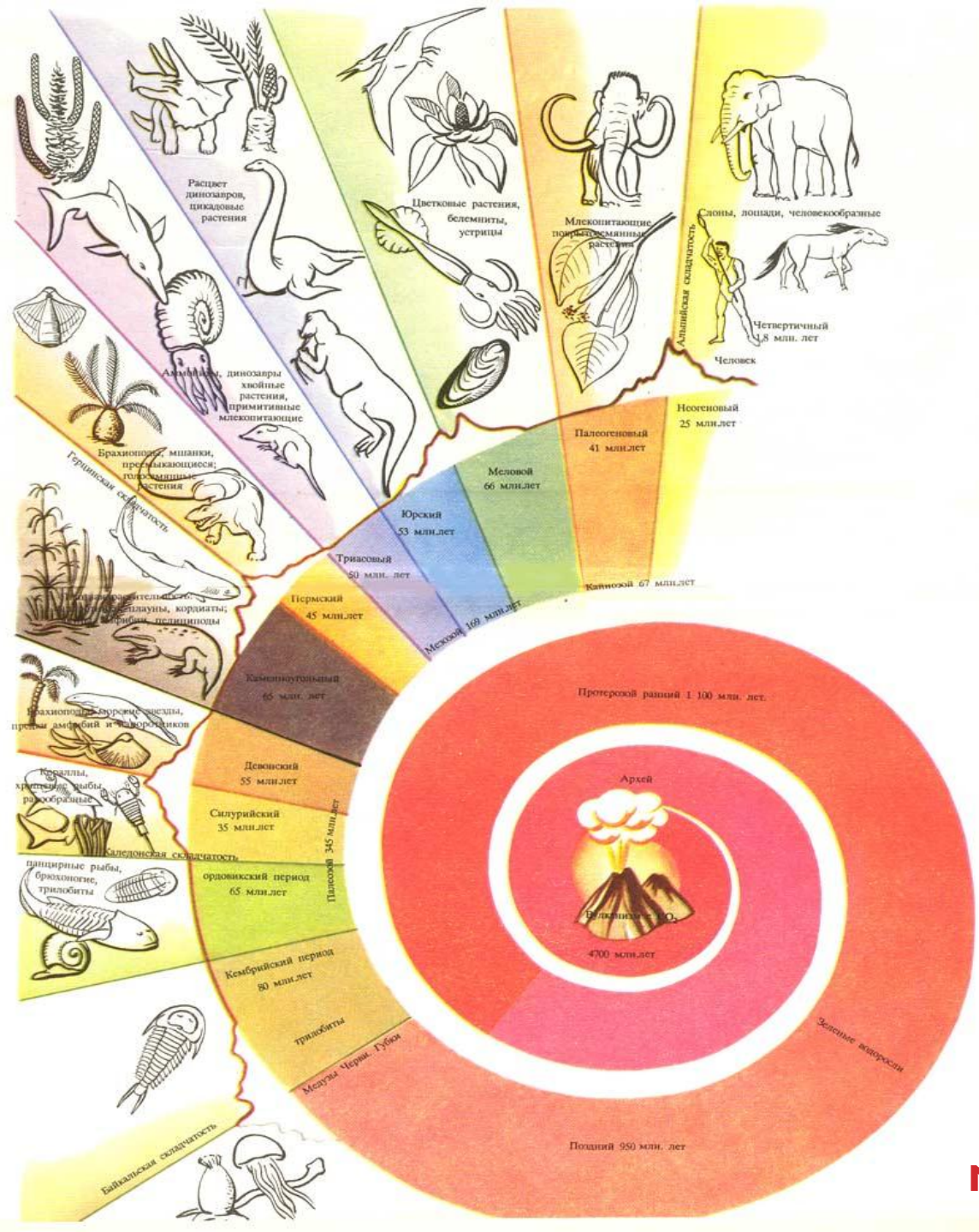


СТРОМАТОЛИТЫ

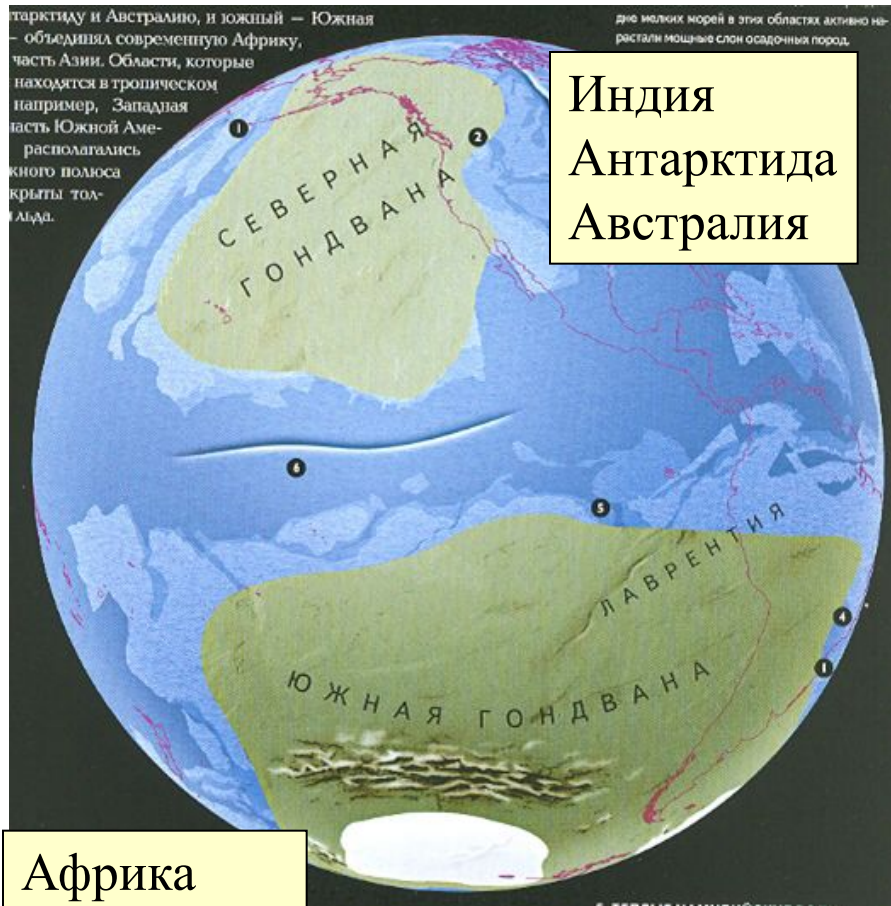


первые эукариоты: ~ 2 млрд. лет

Эон	Эра	Период
Фанерозой	Кайнозой	Четвертичный
		Неоген
		Палеоген
	Мезозой	Мел
		Юра
		Триас
	Палеозой	Пермь
		Карбон
		Девон
		Силур
Протерозой	Неопротерозой	Эдиакарий
		Криогений
		Тоний
	Мезопротерозой	Стений
		Эктазий
		Калимий
	Палеопротерозой	Статерий
		Орозирий
		Риасий
		Сидерий
Архей	Неоархей	
	Мезоархей	
	Палеоархей	
	Эоархей	
	Катархей	

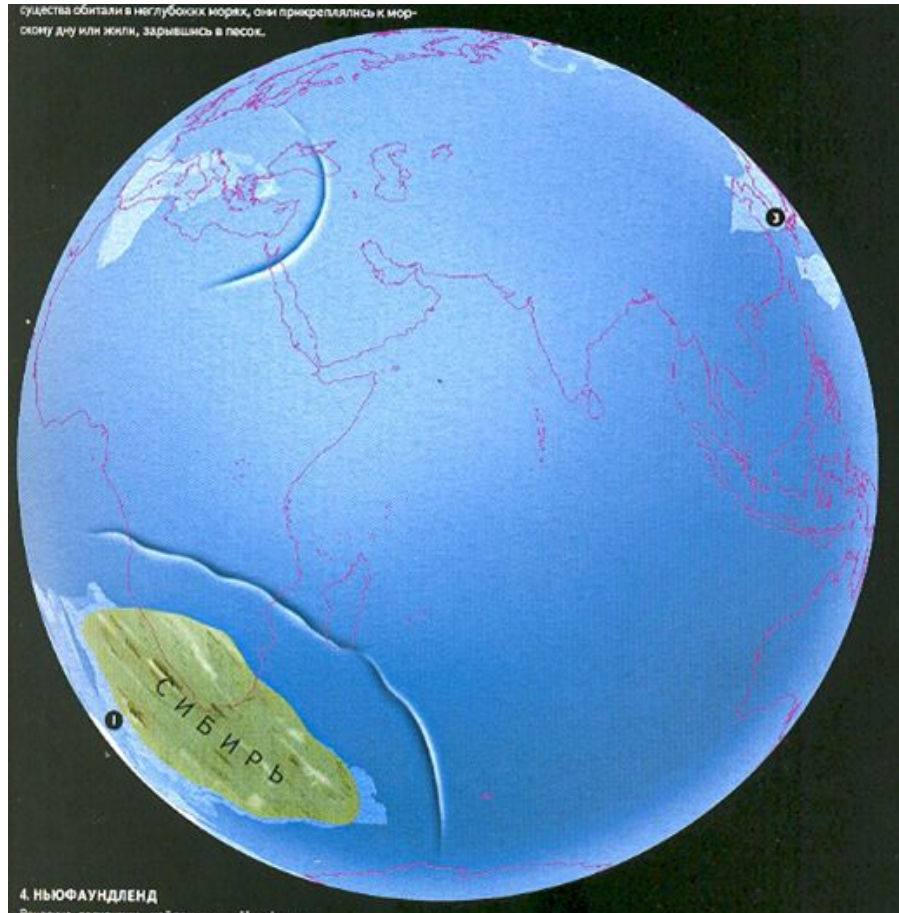


ПОЛОЖЕНИЕ МАТЕРИКОВ В ЭДИАКАРИИ



Индия
Антарктида
Австралия

Африка
Америка
часть Азии



ФАУНА ЭДИАКАРИЯ

МНОГОКЛЕТОЧНЫЕ МЯГКОТЕЛЫЕ СУЩЕСТВА



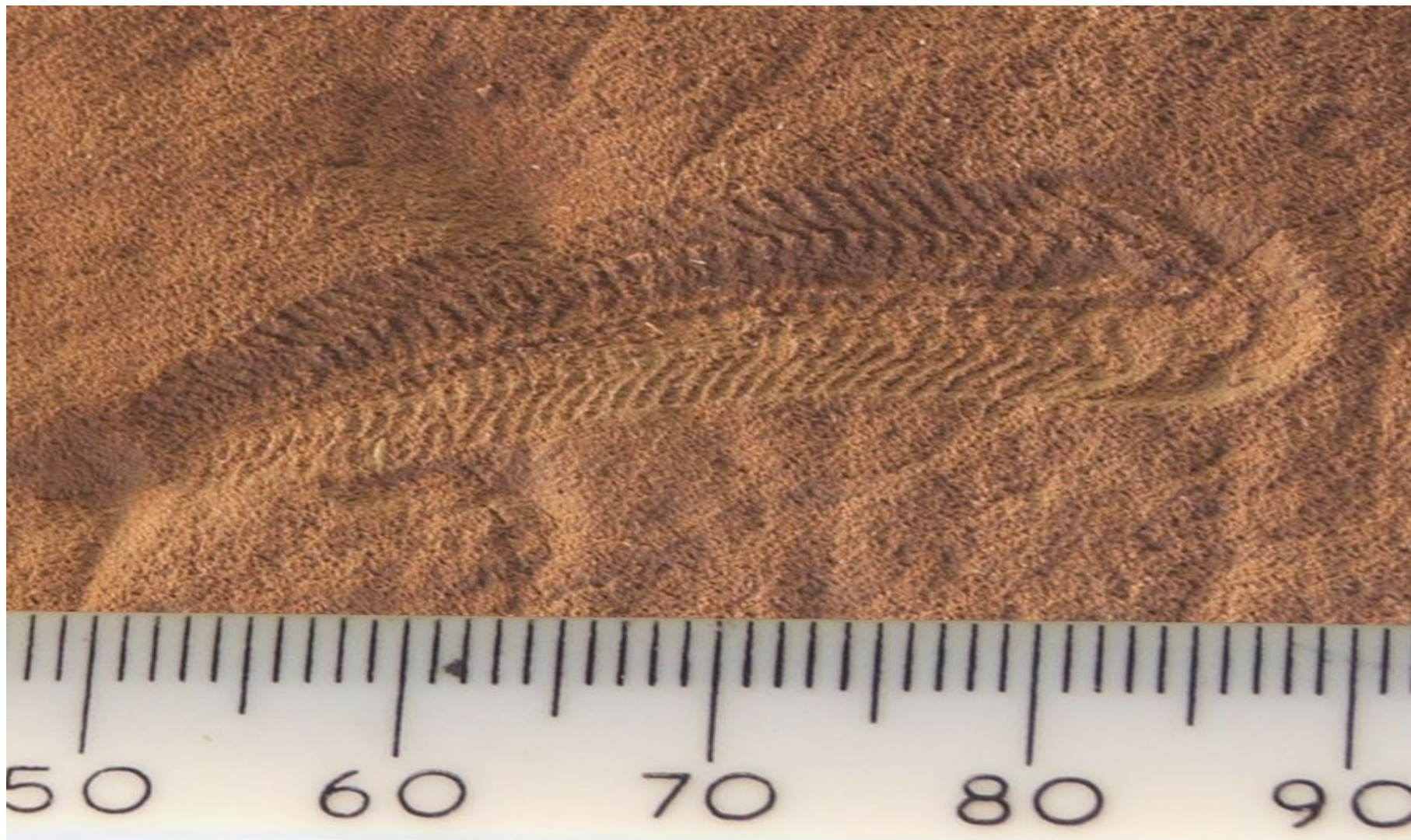
ФАУНА ЭДИАКАРИЯ

ДИККИНСОНИЯ

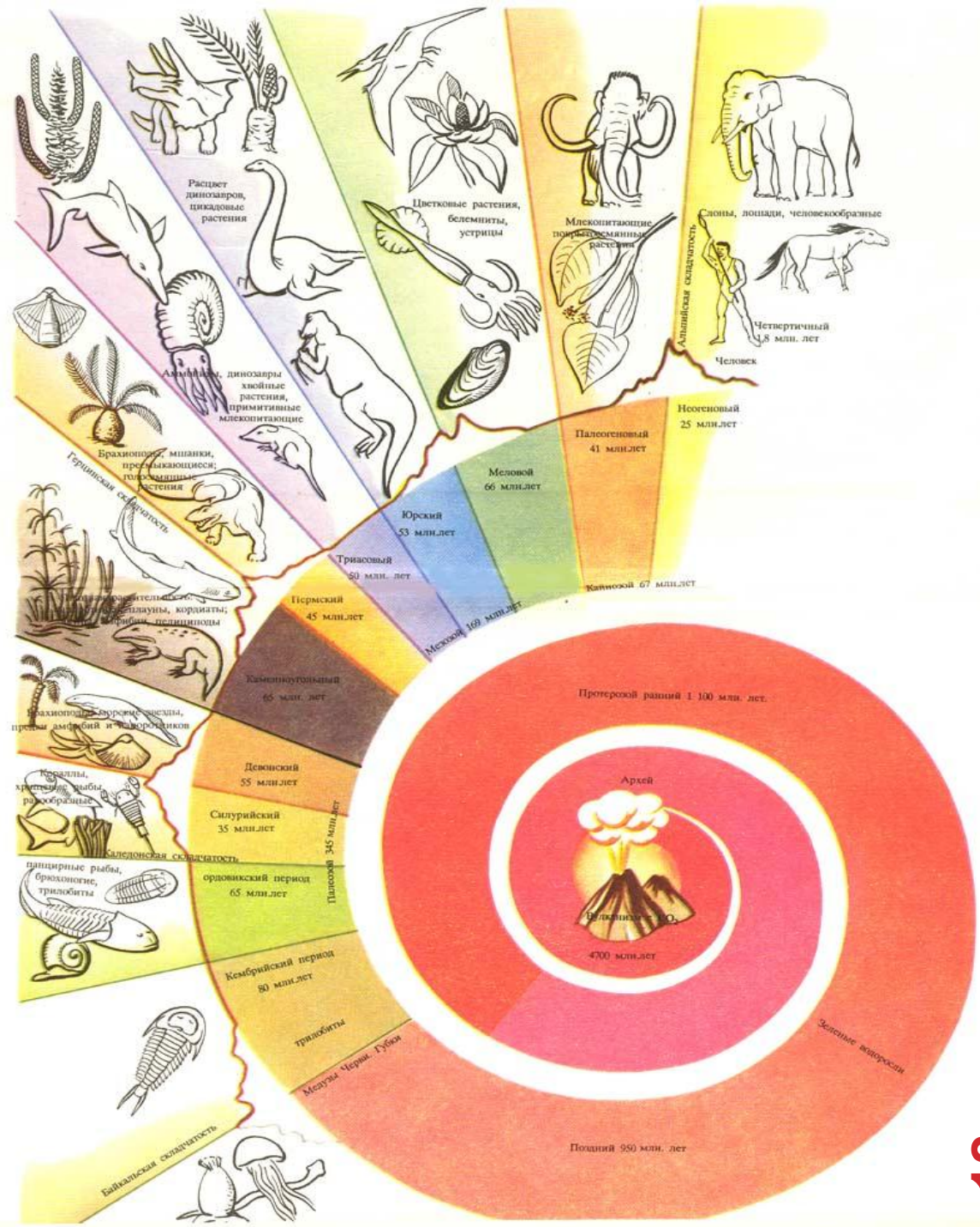


ФАУНА ЭДИАКАРИЯ

спириггина



Эон	Эра	Период
Фанерозой	Кайнозой	Четвертичный
		Неоген
		Палеоген
	Мезозой	Мел
		Юра
		Триас
	Палеозой	Пермь
		Карбон
		Девон
		Силур
Протерозой	Неопротерозой	Эдиакарий
		Криогений
		Тоний
	Мезопротерозой	Стений
		Эктазий
		Калимий
	Палеопротерозой	Статерий
		Орозирий
		Риасий
		Сидерий
Архей	Неоархей	
	Мезоархей	
	Палеоархей	
	Эоархей	
	Катархей	

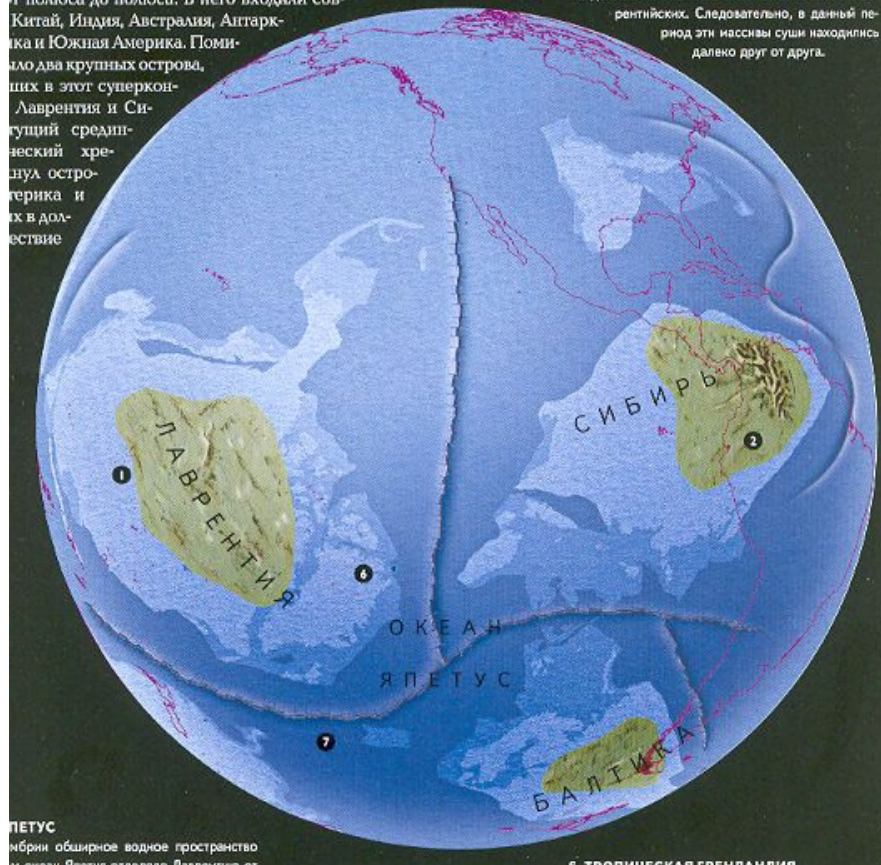


ПОЛОЖЕНИЕ МАТЕРИКОВ В КЕМБРИИ

шотии, суперконтинент под названием Гондана, все еще прот-полоса до полюса. В него входили сов-Китай, Индия, Австралия, Антарк-ка и Южная Америка. Поми-ло два крупных острова, ших в этот суперкон-Лаврентия и Си-туший средил-неский хре-нул остро-герика и их в дол-естве

способствовали образованию известняков, но найденные там окаменелости отличаются от лаврентийских. Следовательно, в данный период эти массивы суши находились далеко друг от друга.

ния по сравнению со своим нынешним положением.



ПЕТУС
мбрии обширное водное пространство
мбрии Япетус отделяла Лаврентий от

Б ТРОПИЧЕСКАЯ ГРЕНЛАНДИЯ



Китай, Индия, Австралия,
Антарктида, Африка, Ю. Америка

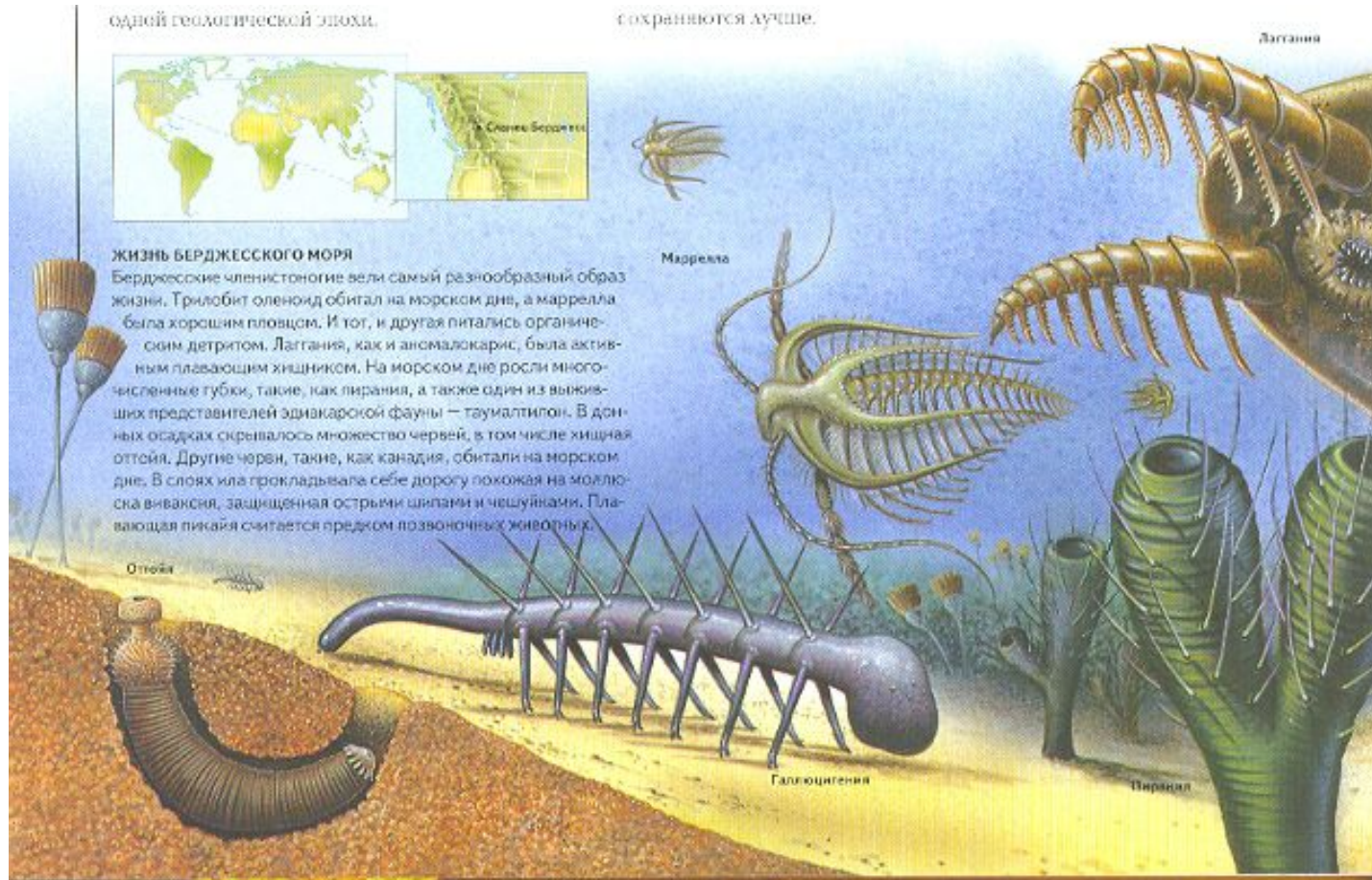
КЕМБРИЙ

появление скелетных организмов



КЕМБРИЙ

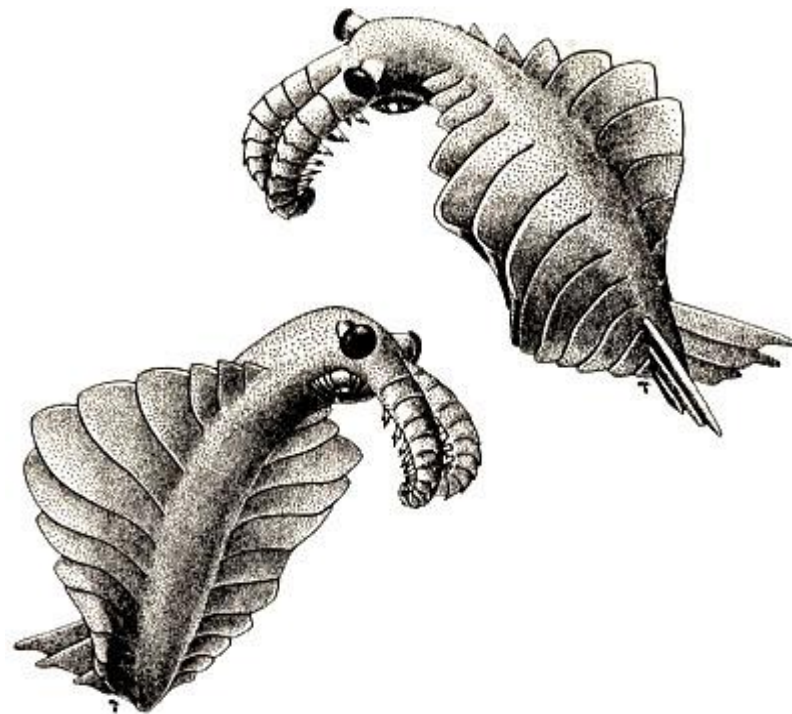
ПОЯВЛЕНИЕ СКЕЛЕТНЫХ ОРГАНИЗМОВ



ИСКОПАЕМЫЕ ОСТАТКИ

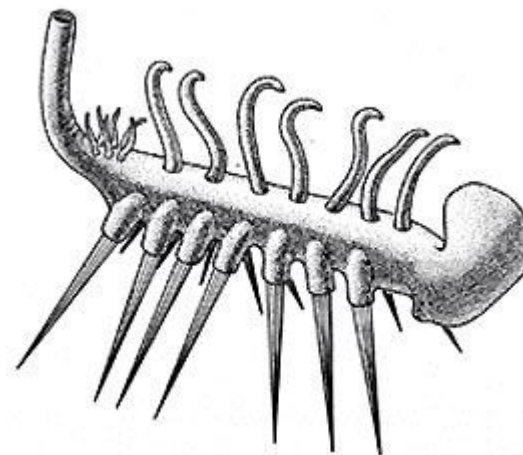


АНОМАЛОКАРИС





ГАЛЛЮЦИНОГЕНИЯ



ителен одинаковым фауны — тауматисок, в до-
крывалою множество червей, в том числе хищная
в черви, такие, как канатия, обитали на морском
ла прокладывая себе дорожку похожую на моллю-
защитная острыми щипцами и чешуйками. Пла-
я считается предком позвоночных животных.

