

Искусство и костюм стиля МОДЕРН

Классические тенденции и романтические идеалы к концу 19 века исчерпали себя, французское течение критического реализма переродилось в импрессионизм. В архитектуре и декоративно-прикладном искусстве воцарилась ЭКЛЕКТИКА - смешение стилей в одном произведении.

Стремление к новизне привело к поиску новых форм, которые выразились в новой орнаментальной пластике. Это новое прочтение линии привело к возникновению новых в 80-х годах 19 века архитектурных форм стиля МОДЕРН.

Стиль возник в декоративно-прикладном искусстве как протест художников против массового машинного производства. Художники призывали возвратиться к ручному творению предметов искусства, которое было вытеснено массовым, упрощенным, обезличенным тиражированием.



Герман Обрист.
Мотив «Удар бича», легший в основу новой орнаментальной
пластики

В архитектуре стиль МОДЕРН впервые проявился в 1896 году. Бельгийский архитектор Виктор Орта создал проект – Особняк Тасселя, по которому был построено первое здание в стиле “Модерн”.

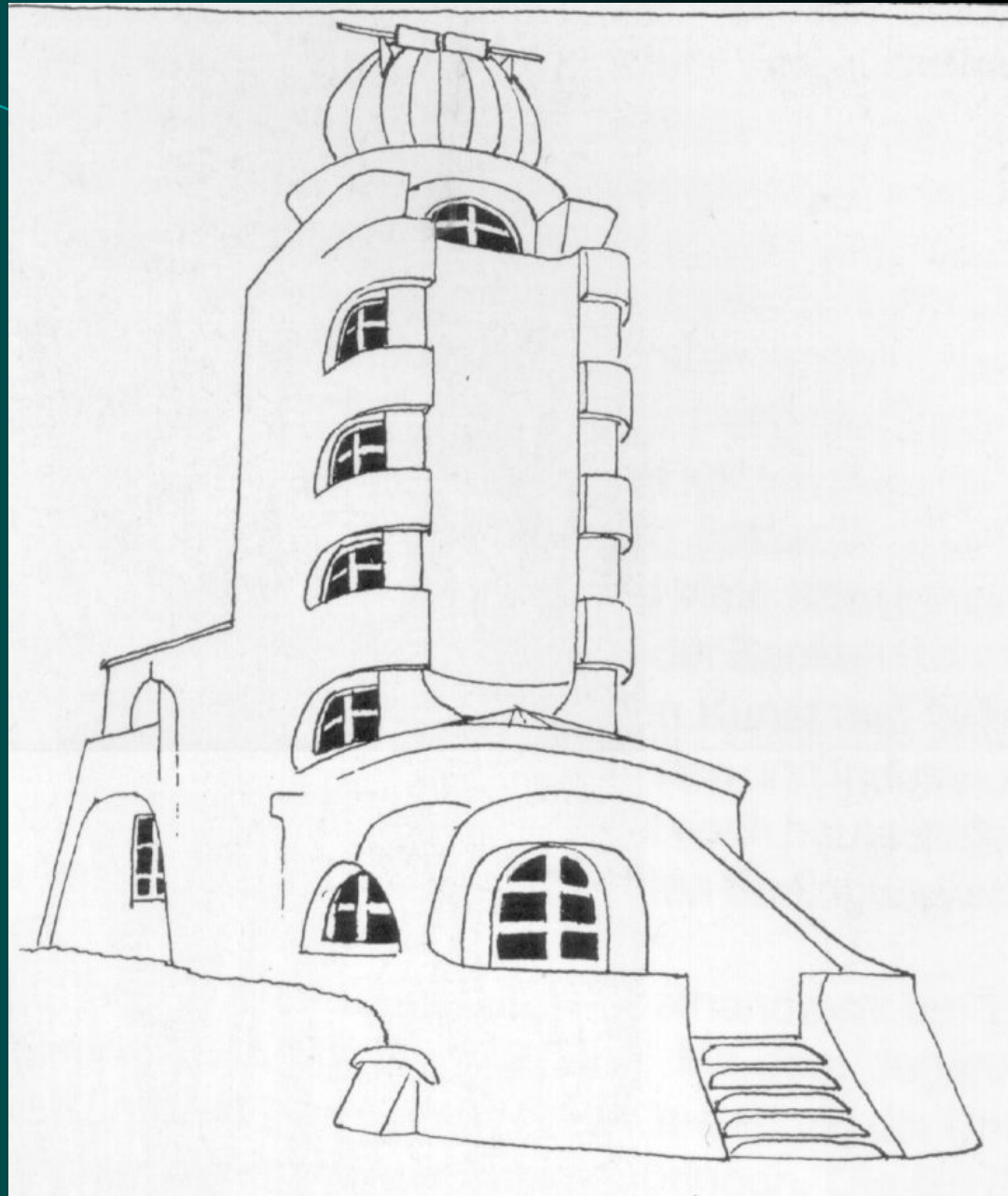


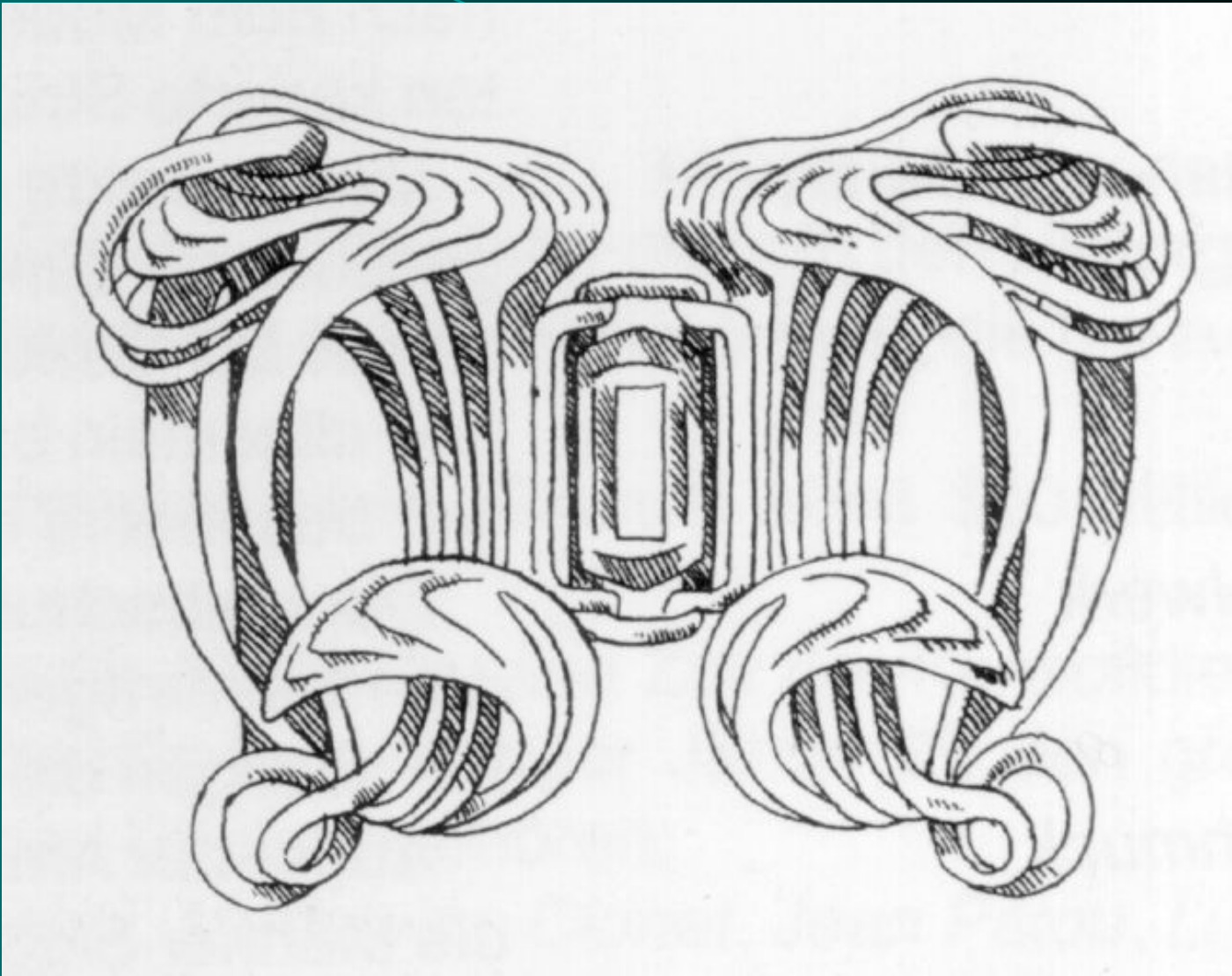


Витраж работы Луиса Тиффани в особняке Тасселя

Оформление лестничных пролётов особняка Тасселя.

Потсдамская астрофизическая лаборатория



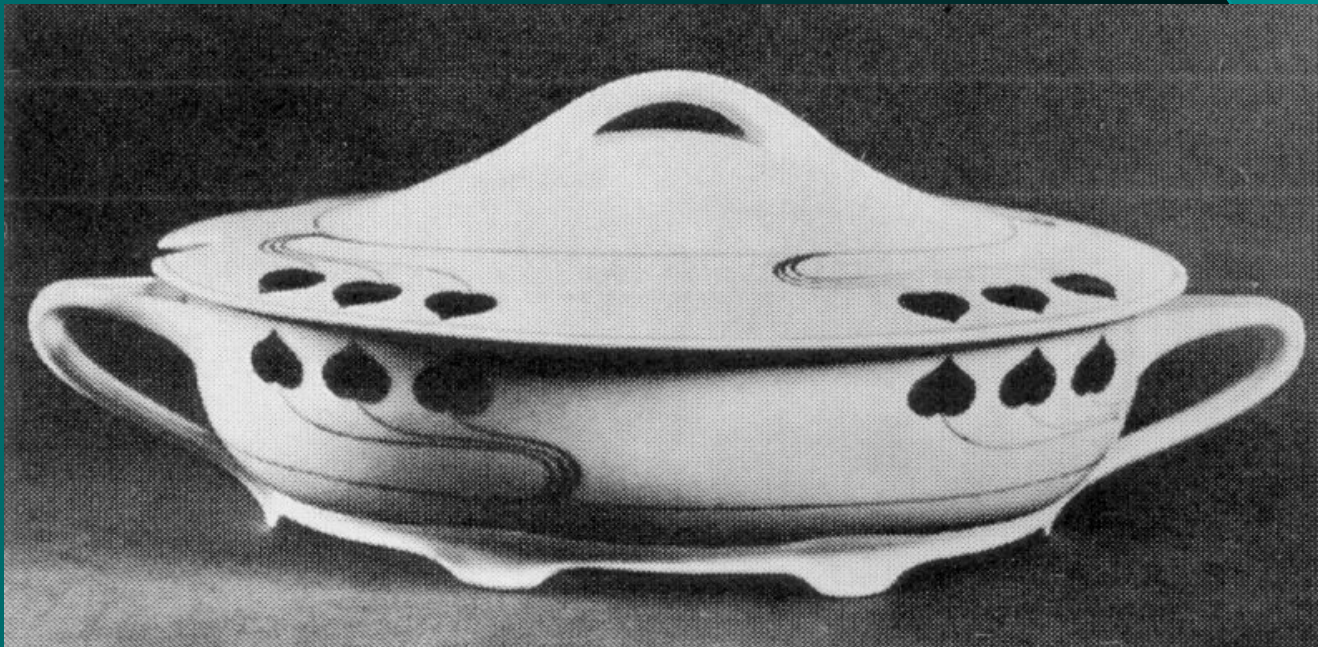


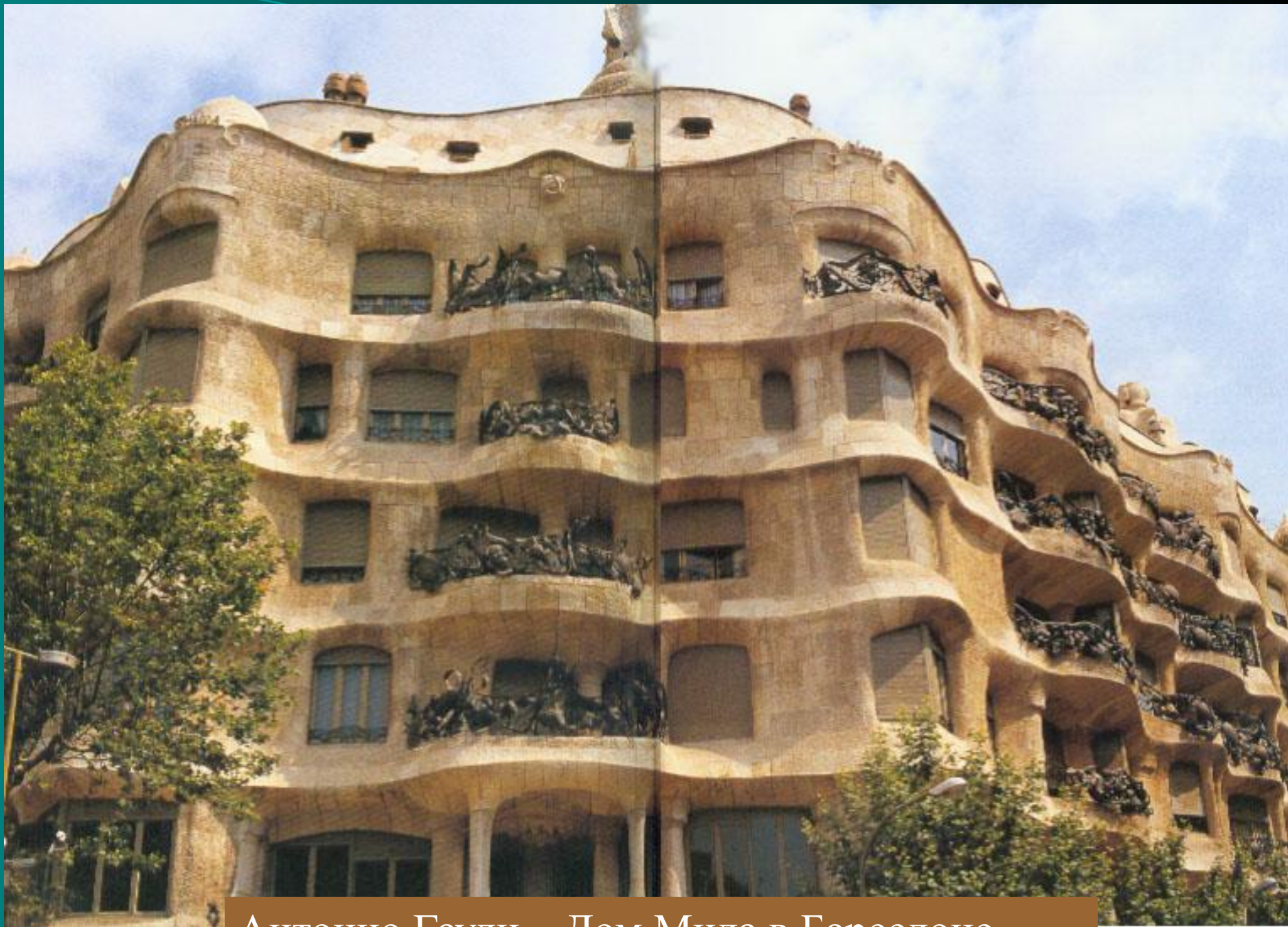
Орнаментальные МОТИВЫ

Излюбленные мотивы
- цветы лилии, ириса,
мака, орхидеи,
извивающиеся
лепестки которых
“переползают” с
одного произведения
искусства на другое.



В произведениях Декоративно прикладного искусства, выполненных в этом стиле, преобладают изогнутые, асимметричные линии, выражающие внутреннюю динамику и некоторое беспокойство.

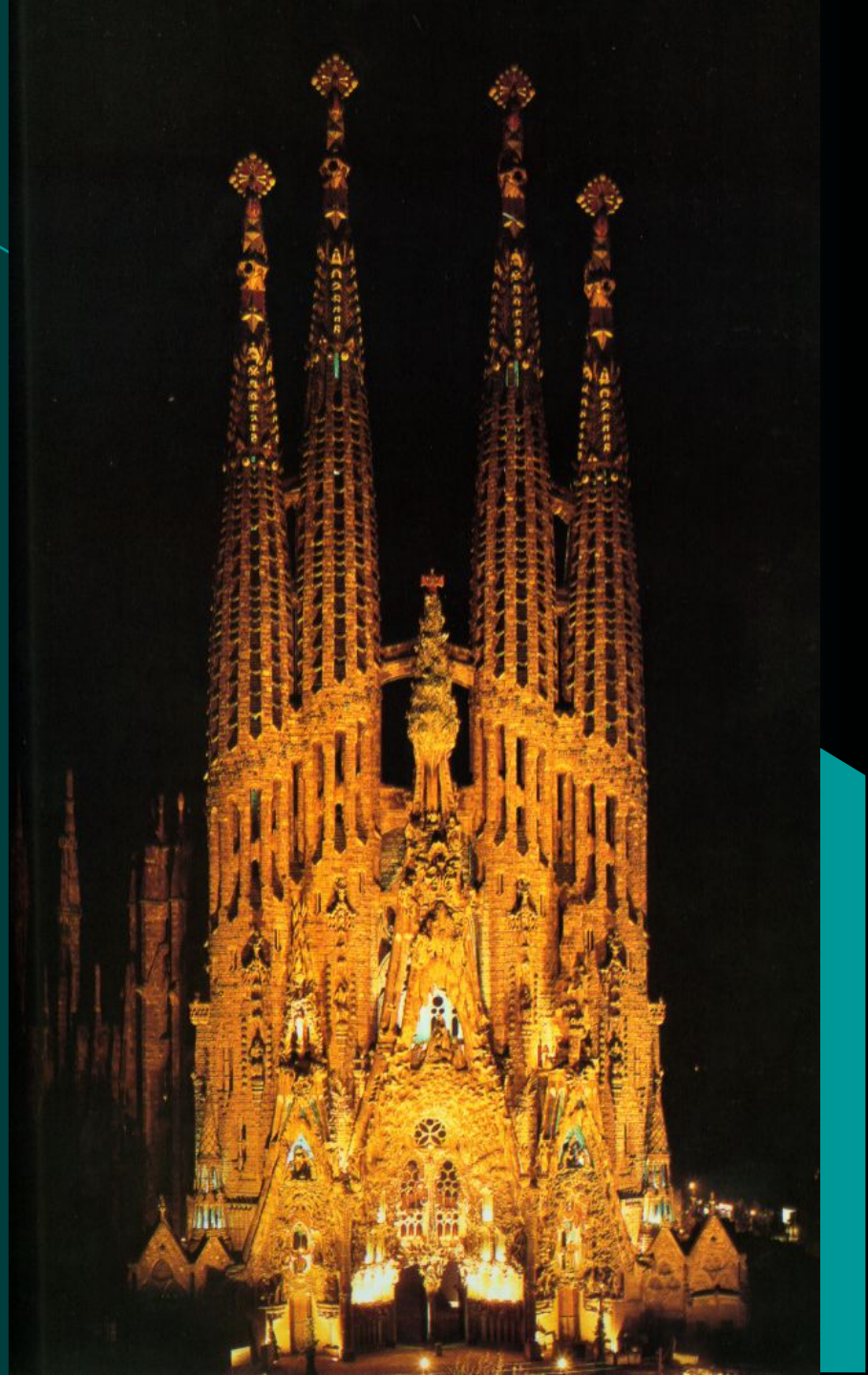




Антонио Гауди. Дом Мила в Барселоне.



Антонио Гауди
“Церковь Саграда Фамилия”
в Барселоне





Эмиль Галле Ваза. 1900





Эжен Гроссе Гребень,
витраж «Весна»



Модерн, югенд, ар нуво, либерти

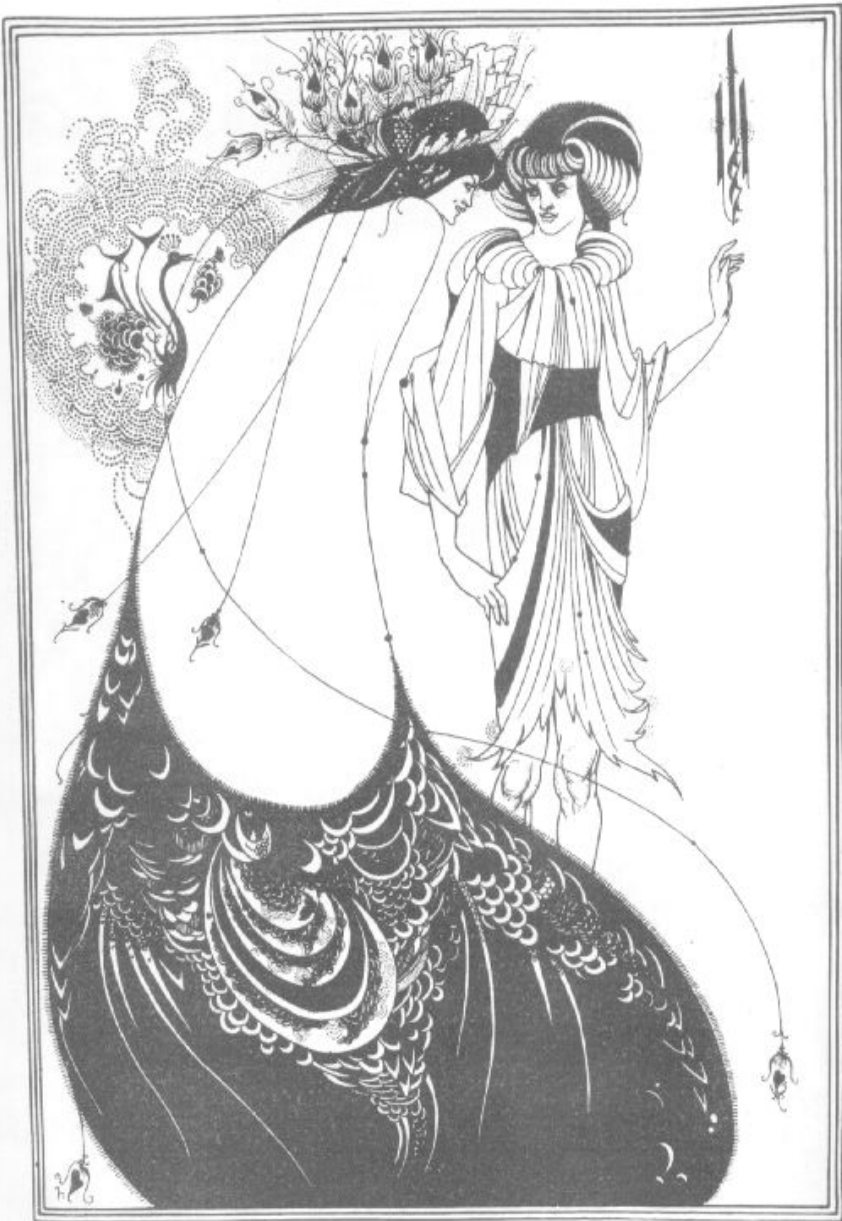
В каждой из европейских стран складывается своя стилистика своё видение стиля. Во Франции это ар нуво, Германии - югенд-стиль, Англии - либерти, России - модерн.



Пластика
изогнутых линий
модерна, его
многоплановая
декоративность
наилучшим образом
проявилась в
графических листах
Обри Бердслея.



Туалет Саломеи. Иллюстрация к пьесе О. Уайльда «Саломея»
1894



Павлинье платье. Иллюстрация к тессе О. Уайльда «Саломея»
1894



О. Бердслей “Павлинье платье”

“Изольда”



Иоанн Креститель и Саломея. Иллюстрация к пьесе О. Уайльда
«Саломея»
1894

О. Бердслей “Иоанн Креститель и Саломея”



О. Бердслей “Как сэр Тристрам выпил любовный напиток”²¹

Леон Бакст, выполняя заказы по разработке декораций и костюмов к дягилевским балетным постановкам, внес мотив чувственной декоративности в трактовку женских и мужских образов.





Таковы его персонажи подчеркнуто динамичные, пластичные, одетые в причудливые костюмы

БОЛЕШОЙ
БЛАГОТВОРИТЕЛЬНЫЙ
БАЗАРЪ
КУКОЛЪ



УГ. М. МОРСКОЙ И НЕВСКАГО ПР. Д. АЛЕКСАНДРА.

ЦѢНА ОТЪ 1 РУБЛЯ.

БАЗАРЪ УСТРАИВАЕТСЯ ВЪ ПОЛЪЗУ БЛАГОТВОРИТЕЛЬНОГО ОБЩЕСТВА ПРИ ГОРОДСКИХЪ РОДИЛЬНЫХЪ ПРИЮТАХЪ.

Леон Бакст.

Эскиз костюма к балету



Михаил Бобышев

Эскиз костюмов к балету «Карнавал»

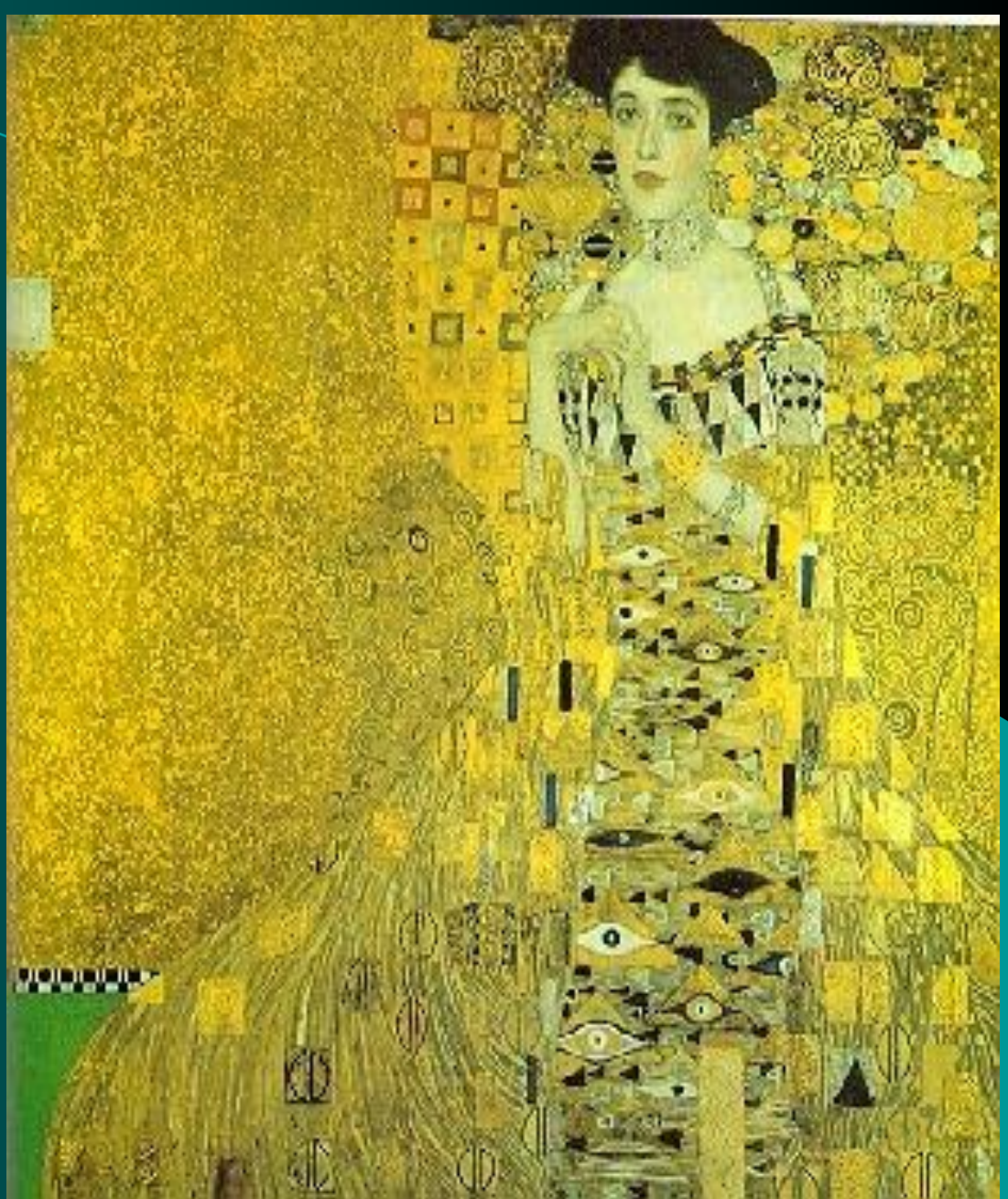


Необыкновенно
чувственную
трактовку
декоративности и
декаданса можно
наблюдать на
полотнах Густава
Климта.

Поцелуй



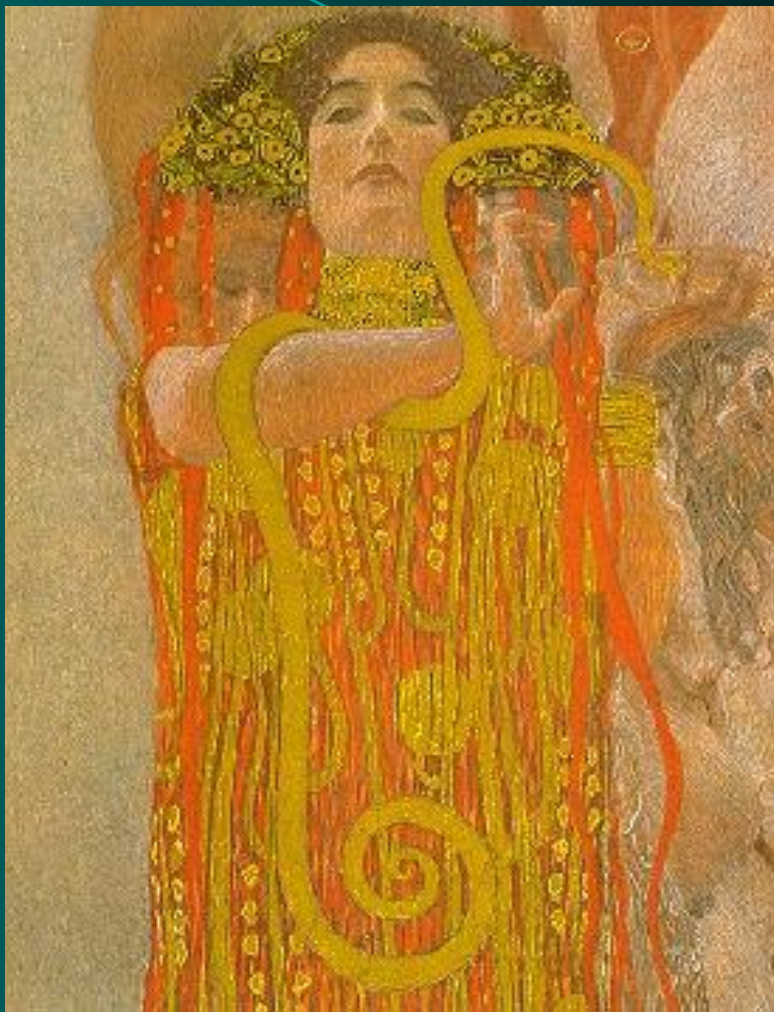
Его искусство обогащала
борьба противоположных
импульсов -
натуралистичного
чувственного начала и
заполнения пространства
холста сияющими
загадочными
декоративными
орнаментальными
формами.





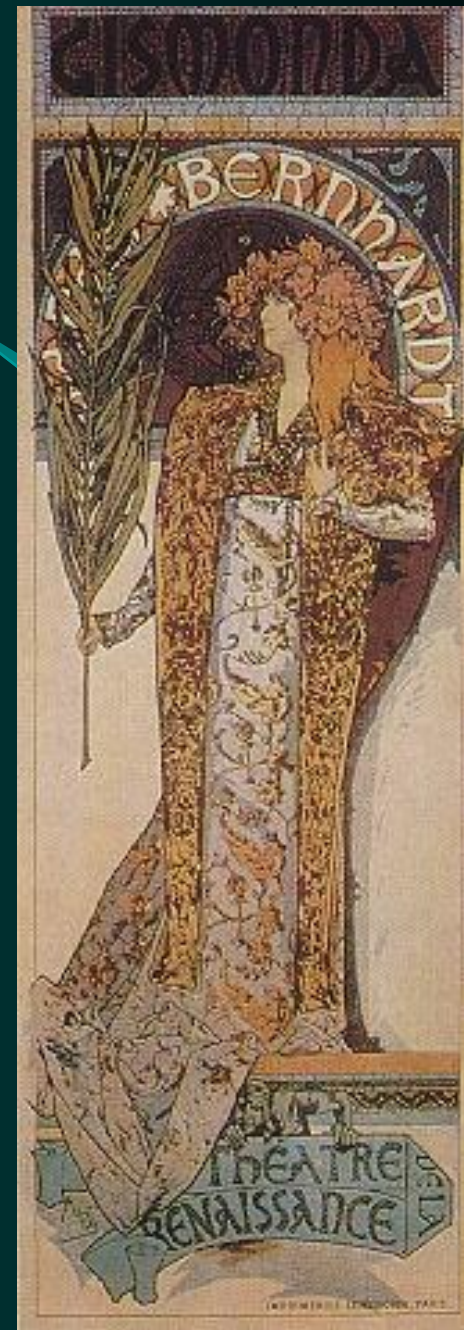
Густав Климт. “Водяные змеи.”

Густав Климт.



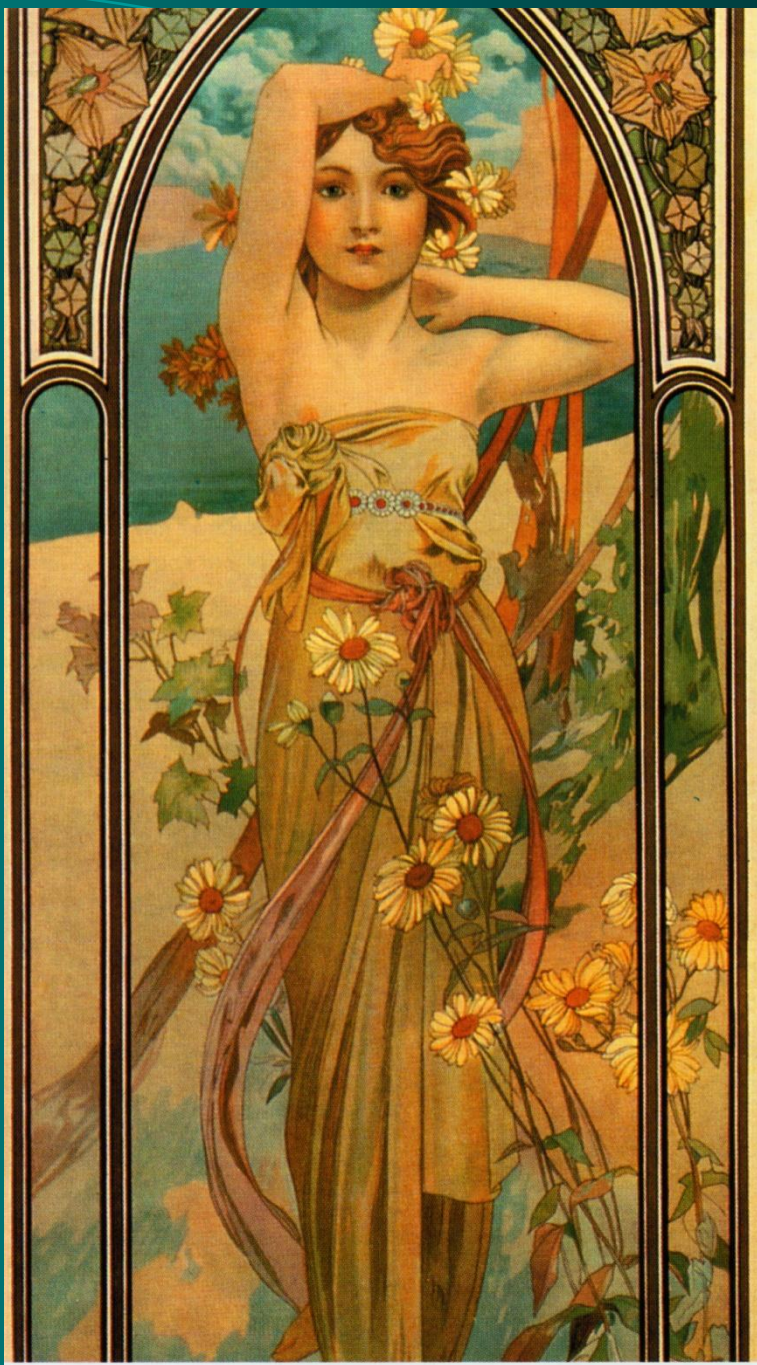
Деталь картины “Медицина”

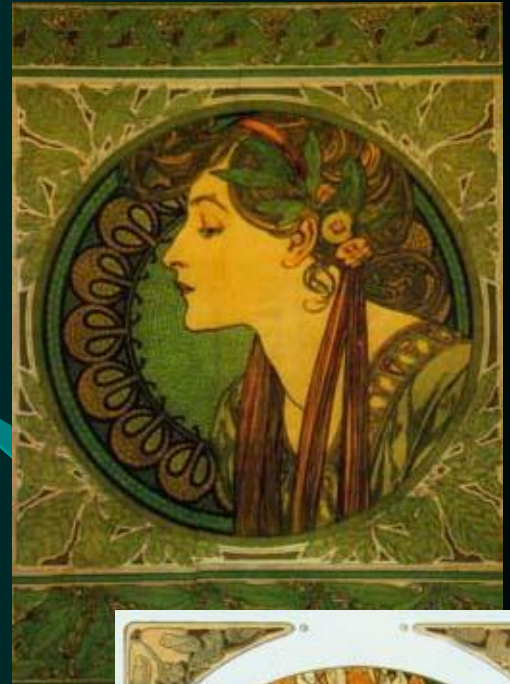
Альфонс Муха “Жисмонда”
Плакат.



Альфонс Муха “Самаритянка”









М. Врубель “Сидящий Демон”

Костюм стиля Модерн

В форме костюма новый стиль проявился в самом конце 19, начале 20 века - 1897 - 1914 годах.



Сначала стали более мягкими турнюрные формы 90 годов 19 века, появился мягкий S-образный изгиб корпуса фигуры, который подчеркивался специальной корсетной формой, декоративной нагрузкой нагрудной части, плавными очертаниями силуэтных линий.

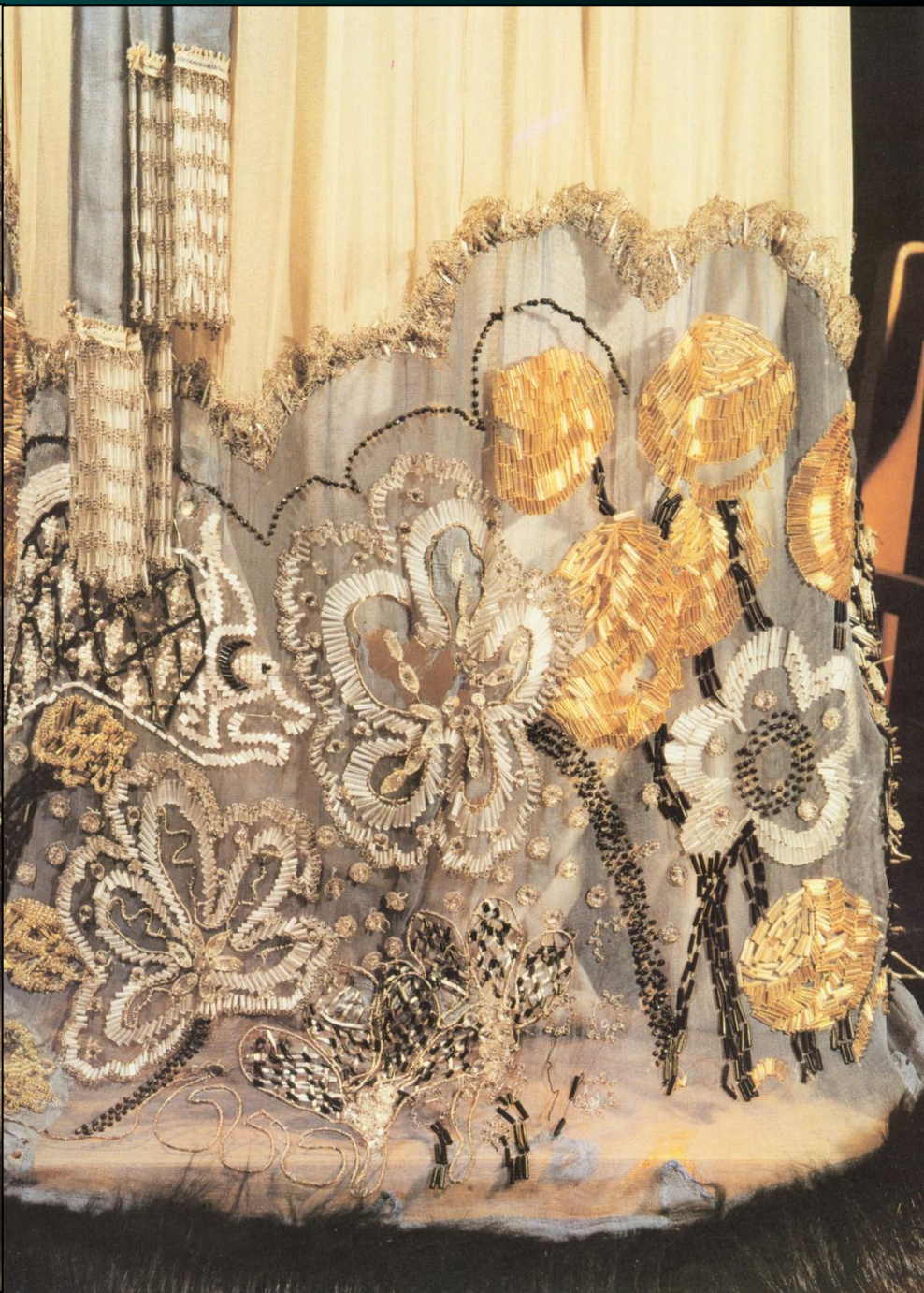




Характерная S-образная
пластика фигуры







Феминистические тенденции и рациональность постепенно вытеснили неудобный и тесный корсет, который к 1910 году окончательно выходит из употребления, расчленившись на верхнюю и нижнюю половины, оставляя талию свободной.



Это немедленно сказывается на силуэте, который начинает напоминать веретено. Непривычно широкую талию маскируют складками и драпировками. Их пластика также напоминает плавную изогнутость линий “модерн”.

Эскиз платья.



Ее возникновению способствуют мягкие, струящиеся, ткани с текучей пластикой, применение боа и меха, затейливых шляп необычных форм, которые завершались изогнутыми перьями.

В это время одним из ведущих художников в области костюма был Поль Пуаре.



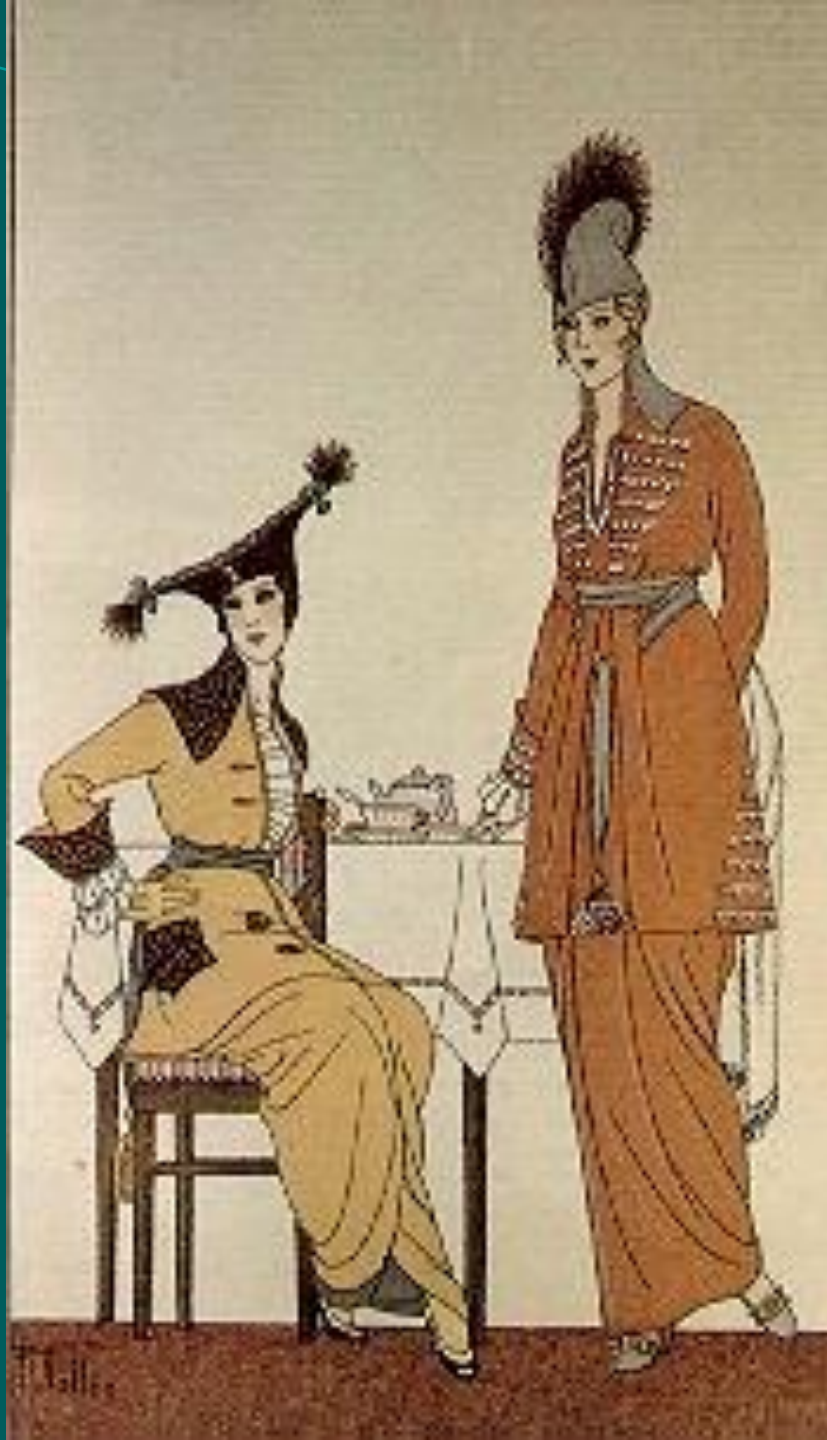
Поль Пуаре.

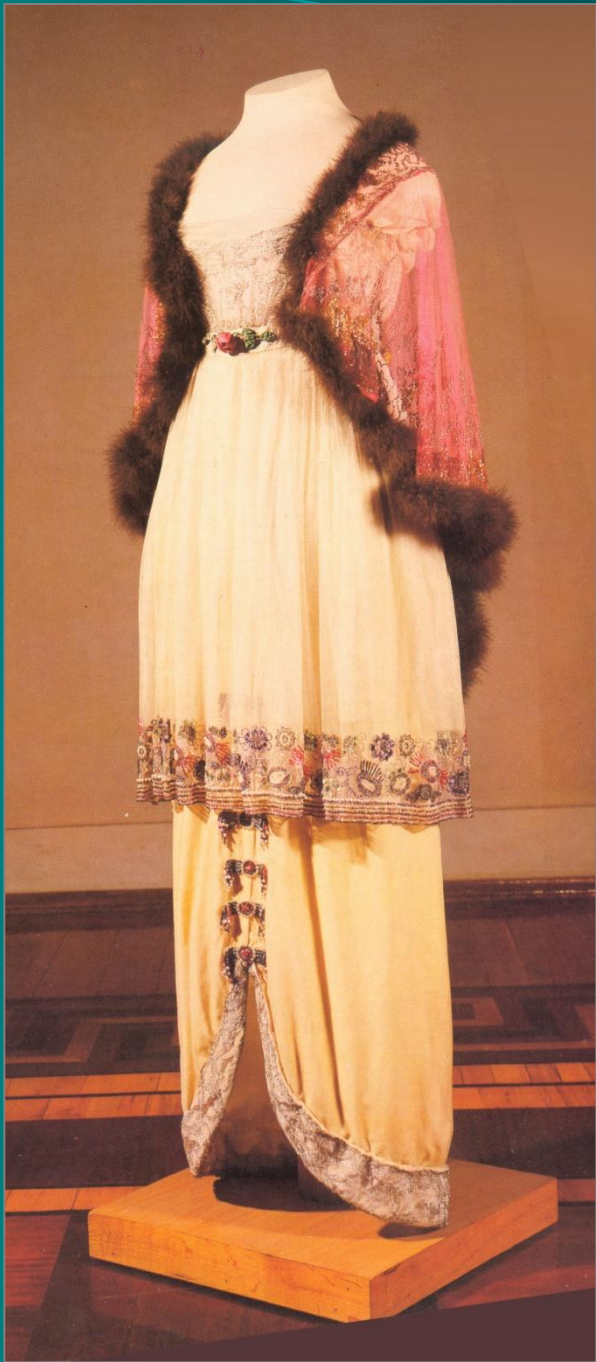


В это время снова в моде античность, интерес к которой усилился благодаря сценическим действиям Айседоры Дункан. В моде многослойные драпированные одежды, прически, напоминающие греческие с обилием завитков, развивающихся повязок, шарфов.

Леон Бакст. Эскиз костюма.







Постепенно мягкая, “змеиная” пластика модерна сменяется геометричностью конструктивизма.

К этому времени относится фраза Виктора Орта: “Искусство должно быть целесообразным”, в которой выражается протест против надуманности форм и декора, а также утрате функциональности некоторых вещей.

Постепенно то, с чем боролись художники - машинное производство - стало также тиражировать и типизировать произведения искусства, созданные в стилистике модерна приводя к вырождению стиля модерн, который исчерпал себя к 1914 году, претерпевая период усталости и упадка.