

Табличний процесор MICROSOFT EXCEL

Табличний процесор MS Excel використовується для обробки даних.

Під обробкою даних розуміють:

- проведення різних обчислень з використанням могутнього апарата функцій і формул;
- дослідження впливу різних факторів на дані;
- розв'язок задач оптимізації;
- одержання вибірки даних, що задовольняють визначеним критеріям;
- побудова графіків і діаграм;
- статистичний аналіз даних.

Режими роботи MS Excel:

- формування електронної таблиці
- управління обрахунками
- режим відображення формул
- графічний режим
- робота електронної таблиці как БД

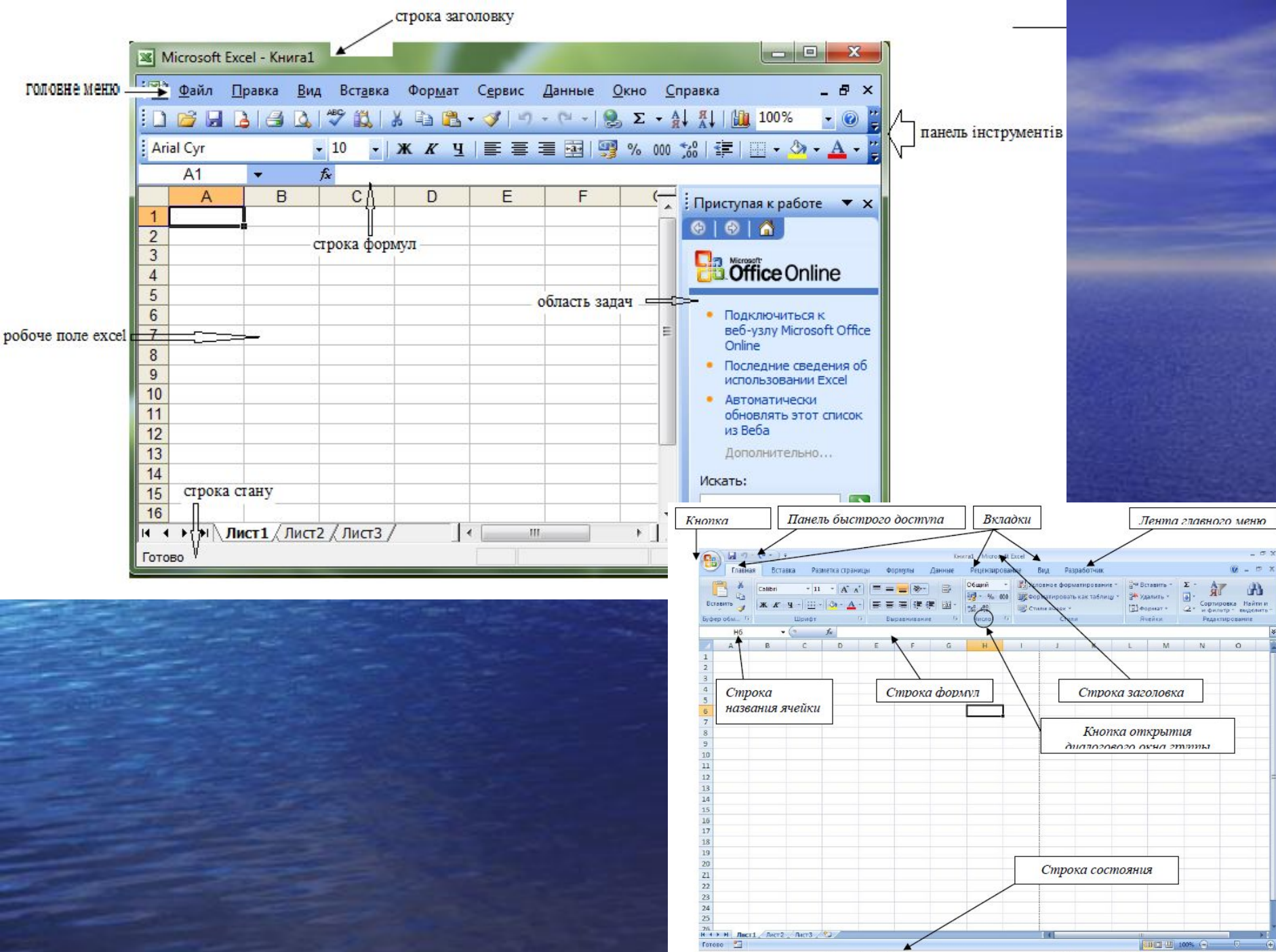
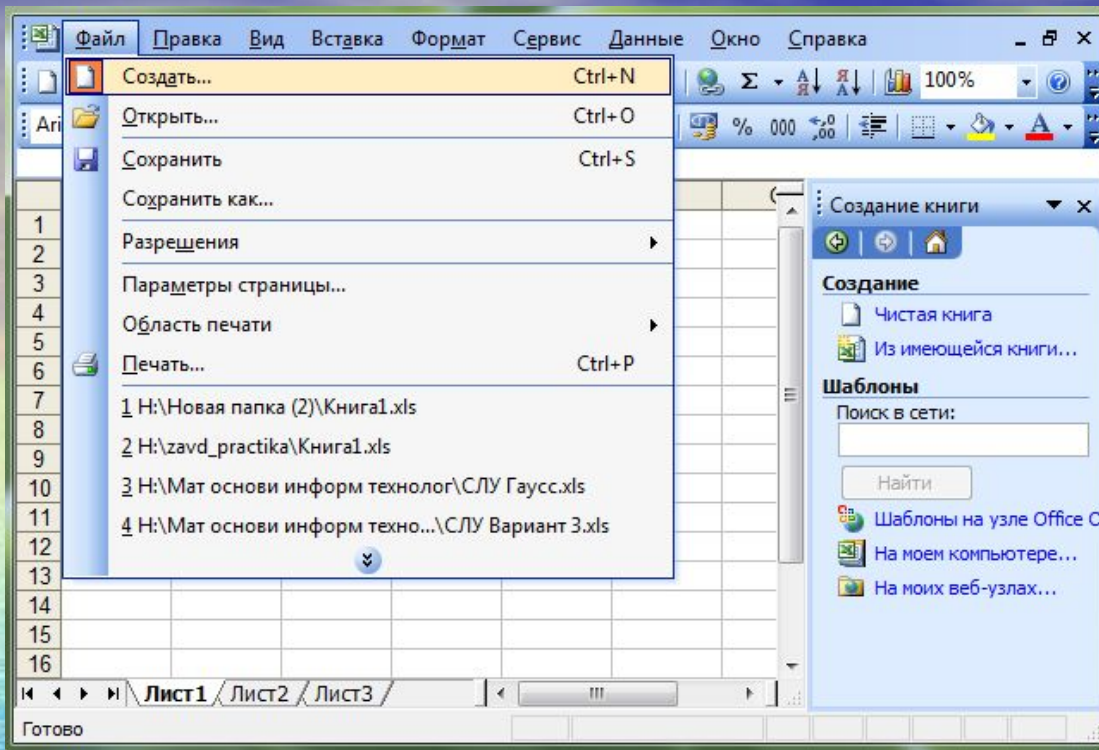


Рис. 1.1. Основные элементы окна MS Excel 2007



Створення НОВОЇ КНИГИ

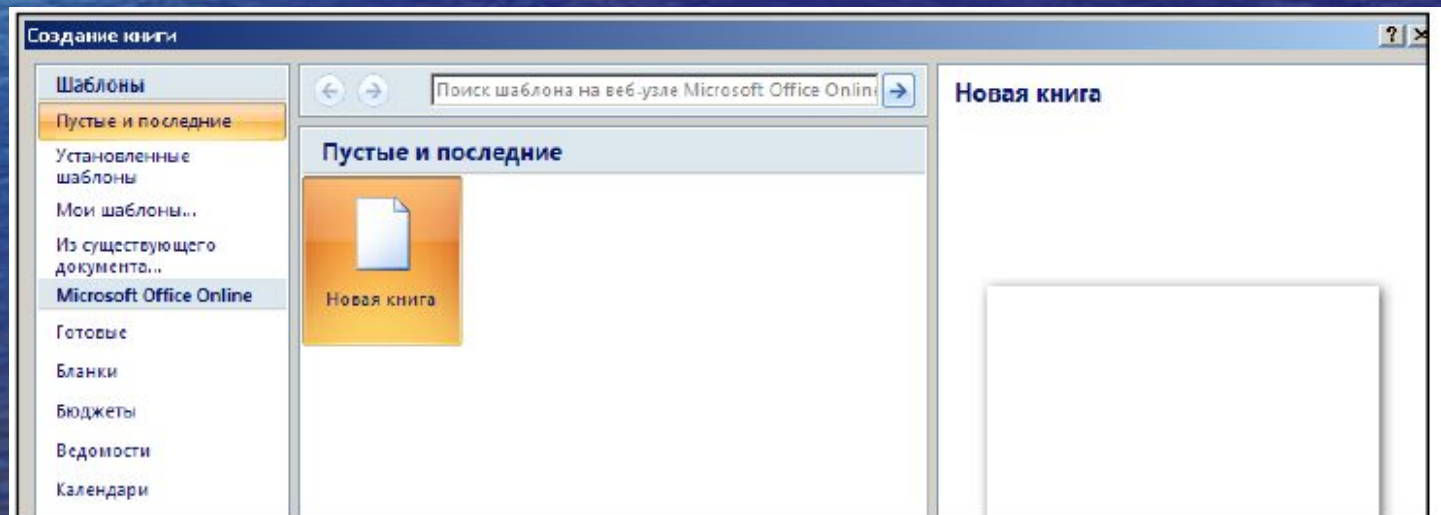


Рис. 2.1. Диалоговое окно Создание книги

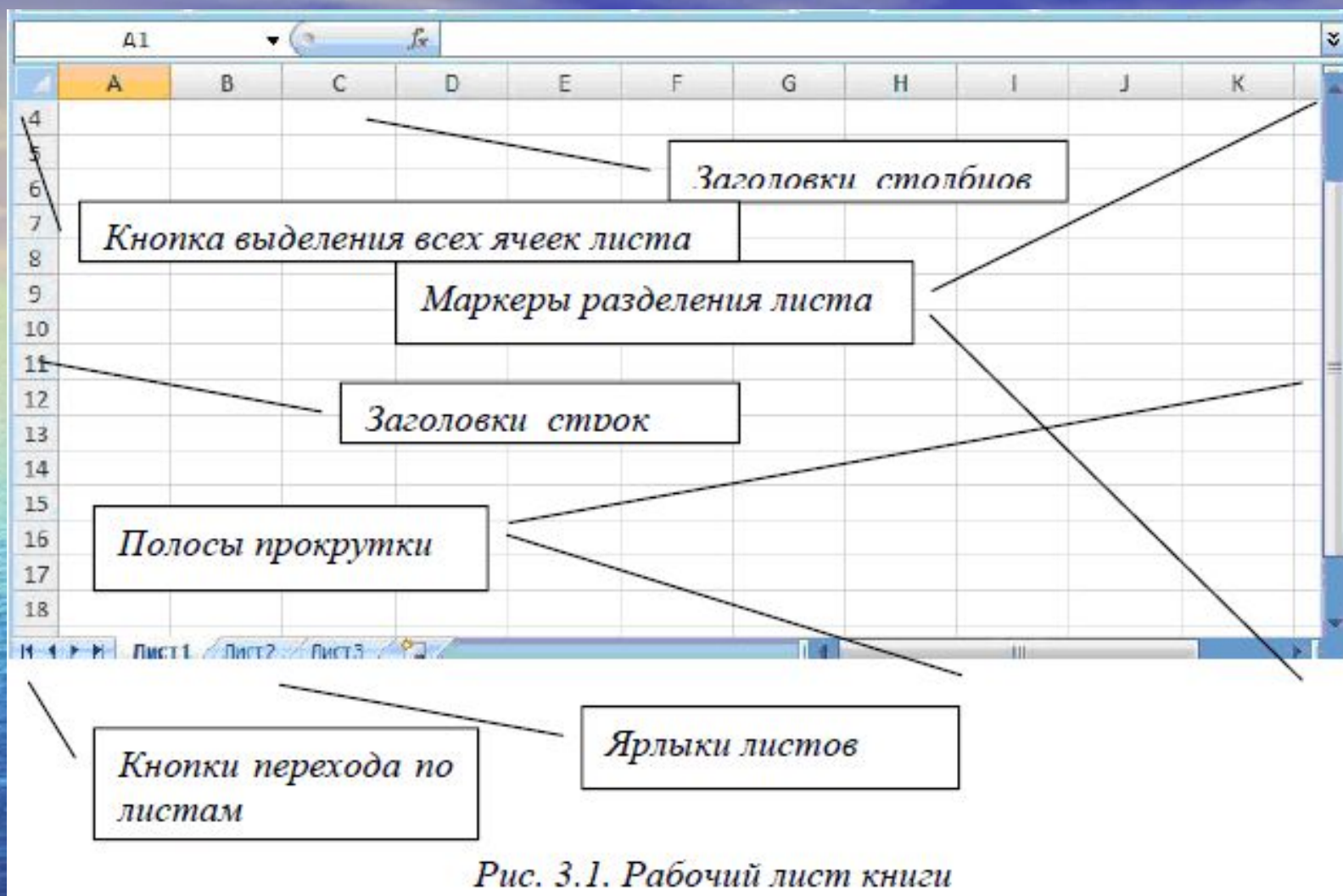
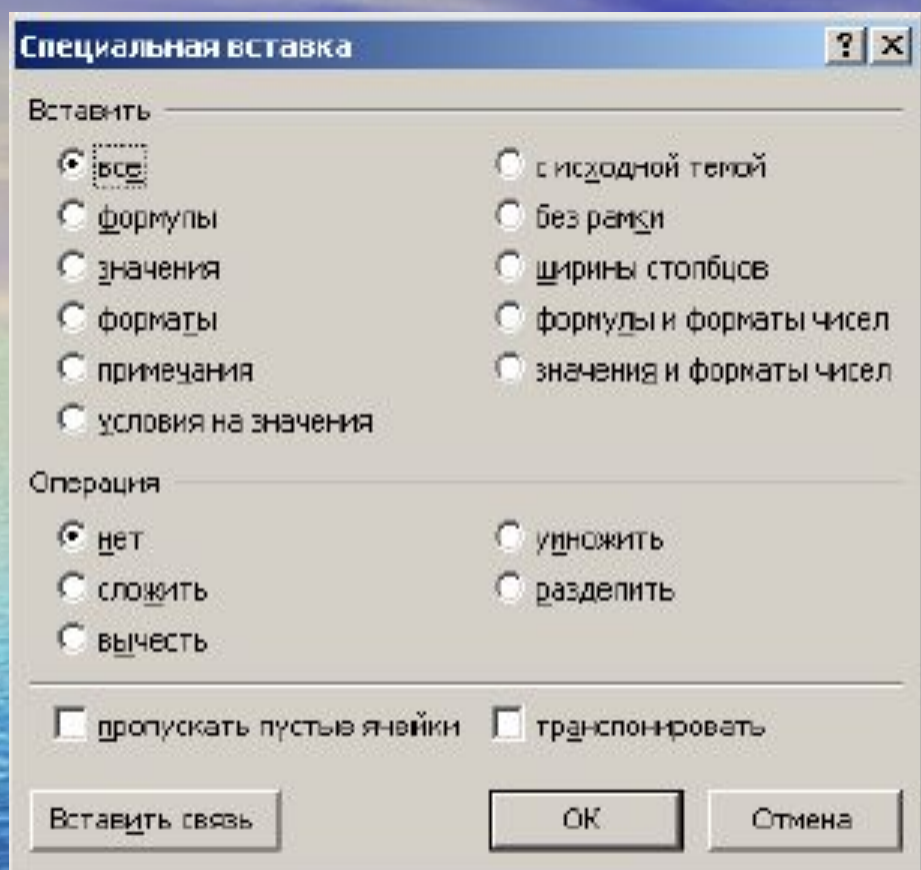


Рис. 3.1. Рабочий лист книги

Посилання на ячейку або на групу ячеек

- посилання на комірку: **A1**
- посилання на діапазон комірок: **B11:K20**
- Посилання на ячейки інших аркушів:
Лист1!A10
- посилання на іншу книгу: **[Книга2]**
Лист5!\$A\$5



*Рис. 3.3.
Окно специальной вставки*

Типи адресації ячеек

Кожна комірка має свою адресу.

Є три типи адрес:

- **відносна A17** (при її використанні в формулах Excel запом'ятовує положення відносно поточної комірки);
- **абсолютна \$A\$2**, що при переміщенні (копіюванні) дозволяє посилання на конкретну комірку;
- **змішана адресація A\$1, \$F2** – при копіюванні один параметр адреси змінюється, а іншій – ні.

Форматування даних

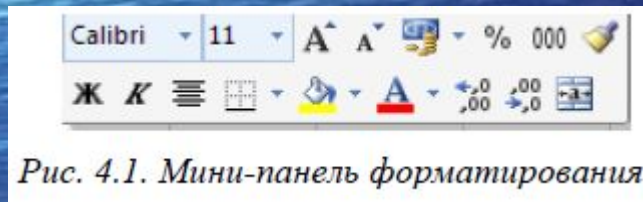
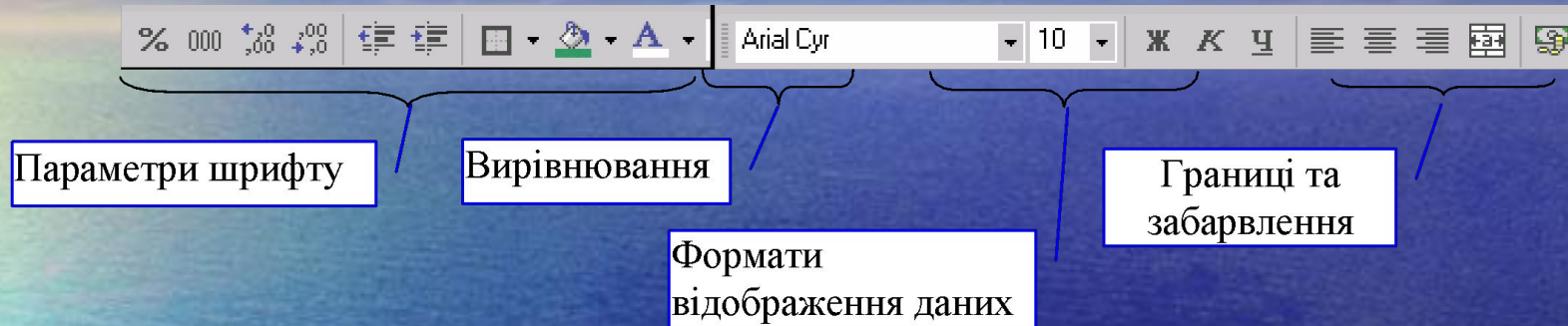
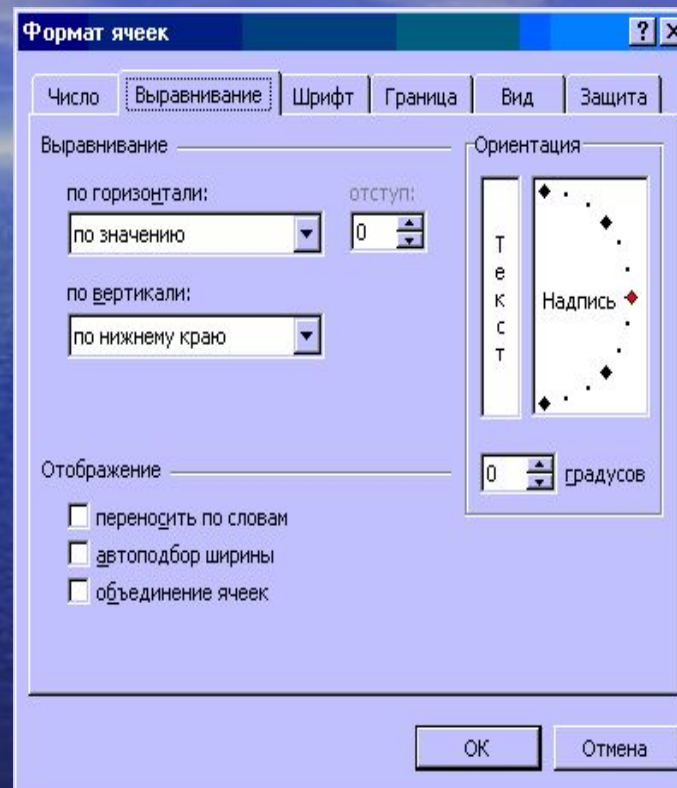
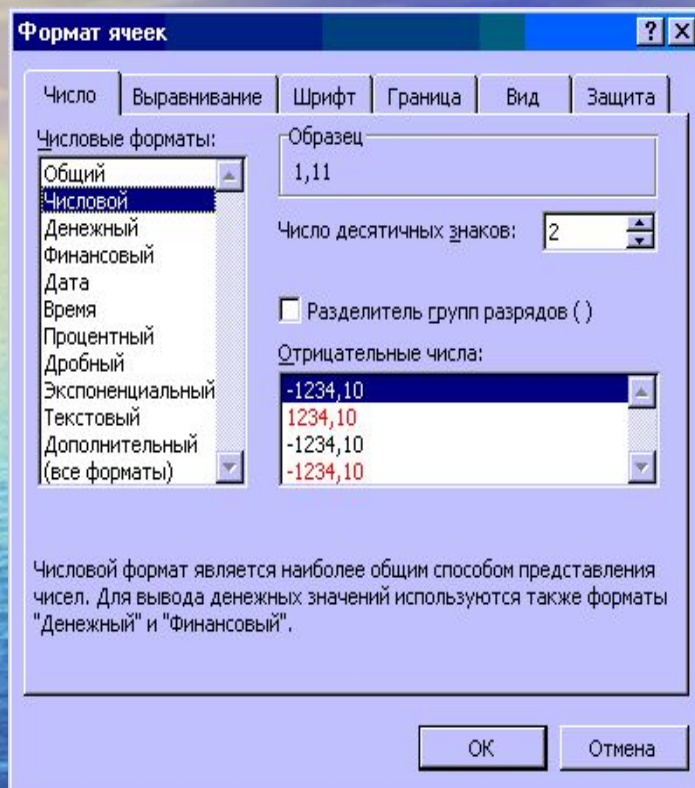
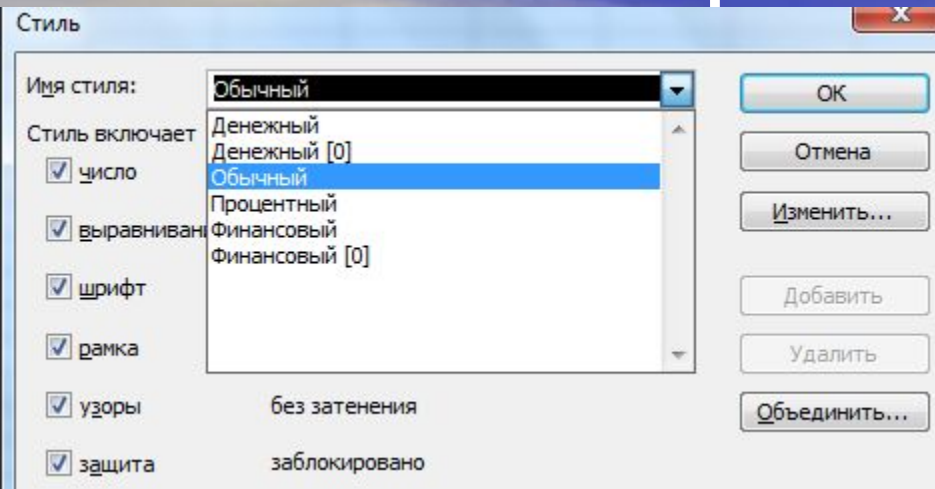


Рис. 4.1. Мини-панель форматирования



меню **Формат** → команда **Формат ячеек**,
або права кнопка миші і викликати в контексному меню команду **Формат ячеек**

Використання стилів



2003 EXCEL



2007 EXCEL

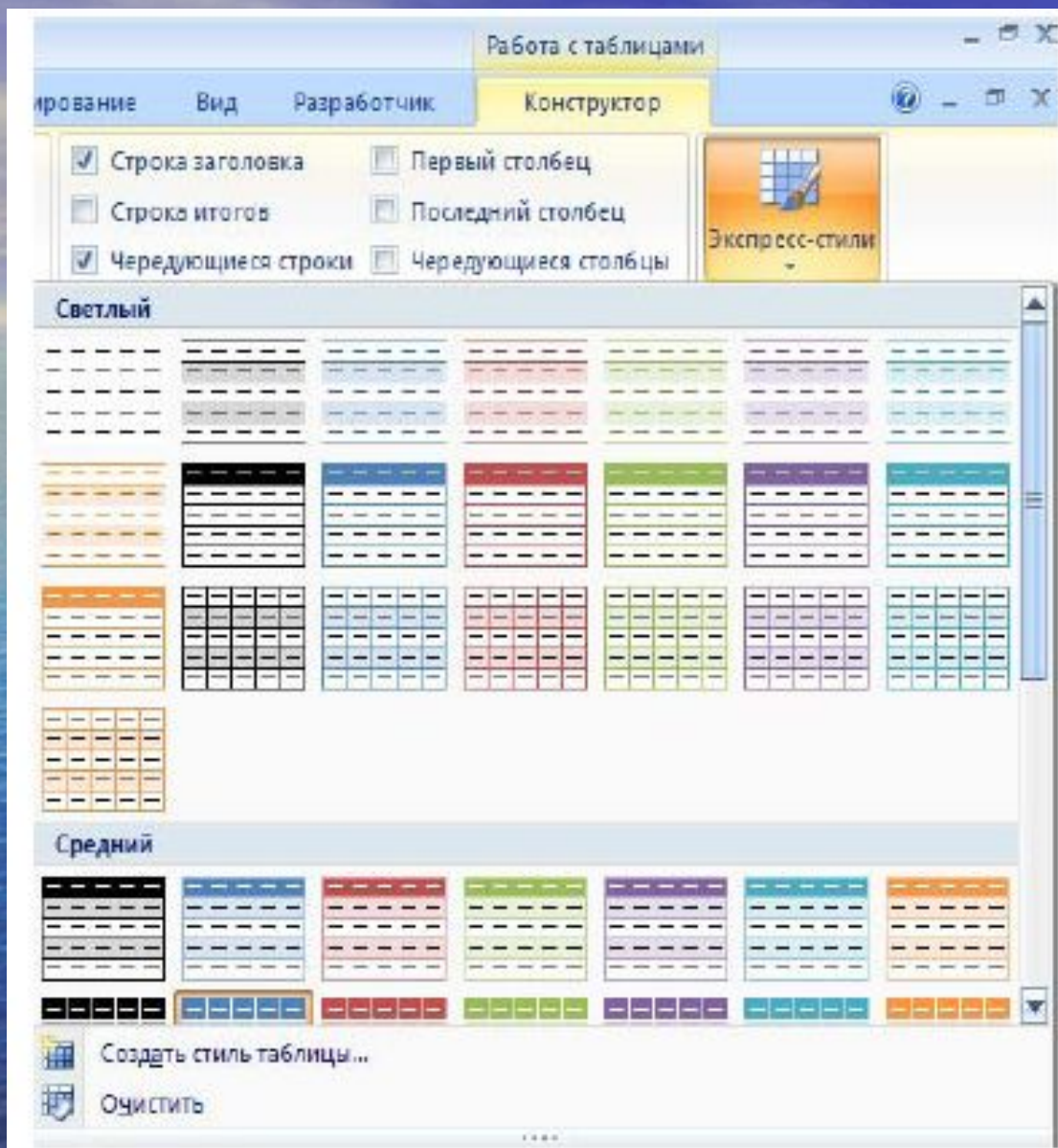
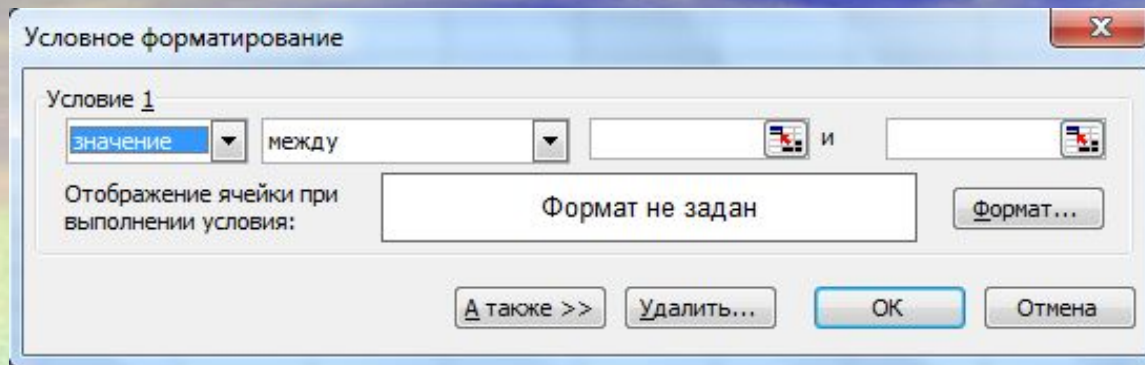


Рис. 4.4. Окно выбора экспресс-стилей таблицы

Умовне форматування



у EXCEL 2003:
Формат - Условное форматирование

у EXCEL 2007:
Главная – Стили – Условное форматирование

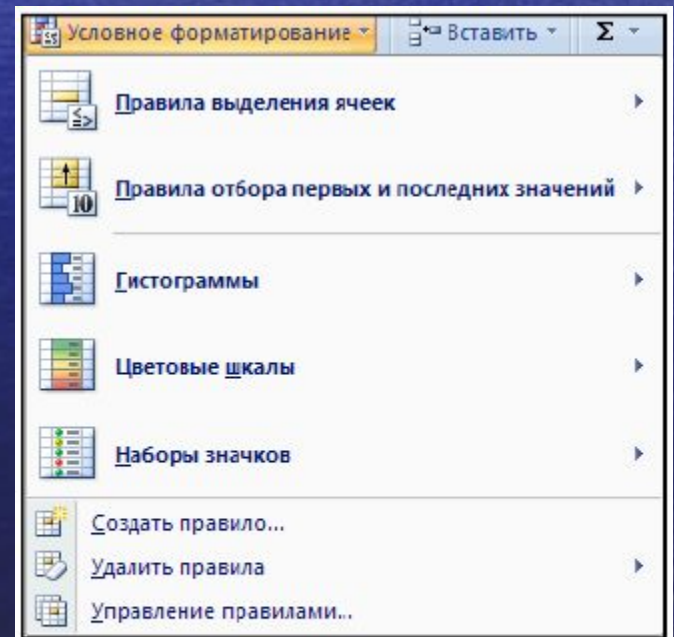


Рис. 4.5. Окно выбора типа условного форматирования