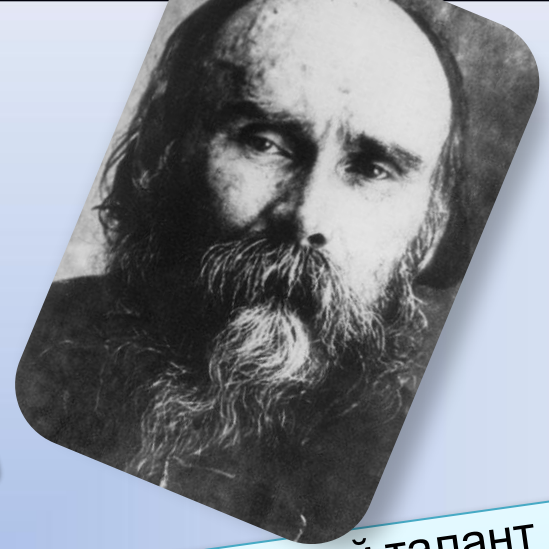


Биография

- **КЛЮЕВ, НИКОЛАЙ АЛЕКСЕЕВИЧ** (1884–1937), русский поэт. Родился 10 (22) октября 1884 в с. Коштуг Вышегородского уезда Олонецкой губ. в крестьянской старообрядческой семье традиционно крепкого морального закала. Отец — бывший урядник — служил сидельцем в винной казенной лавке. Мать — Прасковья Дмитриевна — ревнительница древнего Православия, песельница и плачя — была духовной наставницей будущего поэта. Учился в церковно-приходской школе, много занимался самообразованием. атем — в 2-классном городском училище; один год занимался в Петрозаводской школе, которую оставил по болезни.

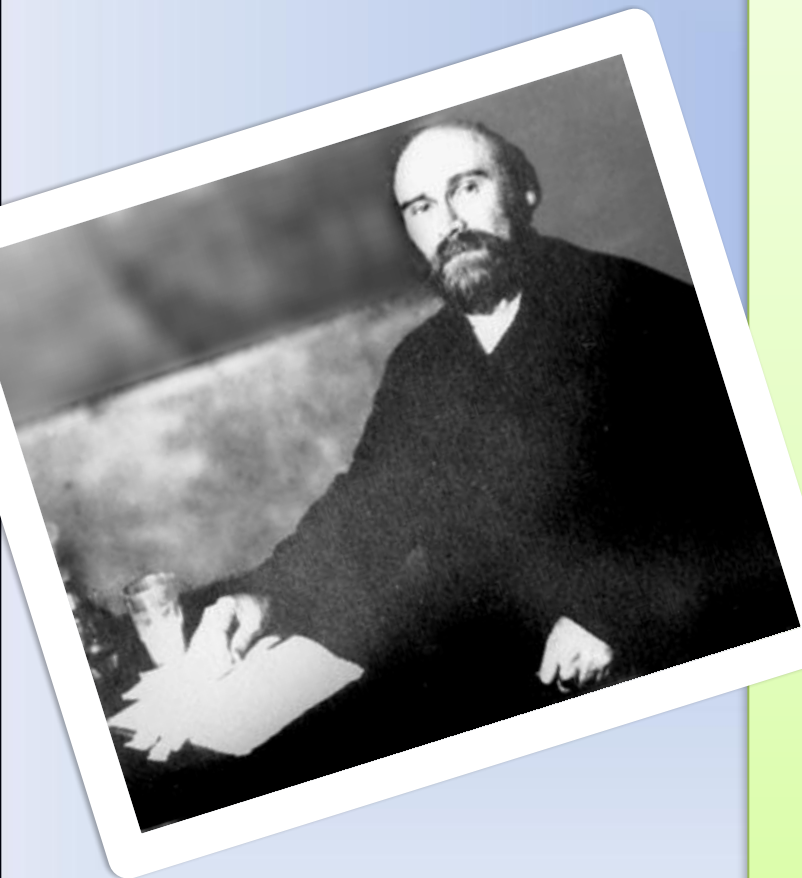


Иван Клычков



- Редкостно крупный литературный талант Ключева, которого часто ставят выше Есенина, вырос из народного крестьянского творчества и многовековой религиозности русского народа. Жизнь, питаемая исконной силой крестьянства и искавшая поэтического выражения, соединялась у него поначалу с инстинктивным, а позднее — с политически осозанным отрицанием городской цивилизации и большевистской технократии. При этом и форма его стихов развивалась от близости к народным — через влияние символизма — к более осозанным самостоятельным структурам.

Литературна

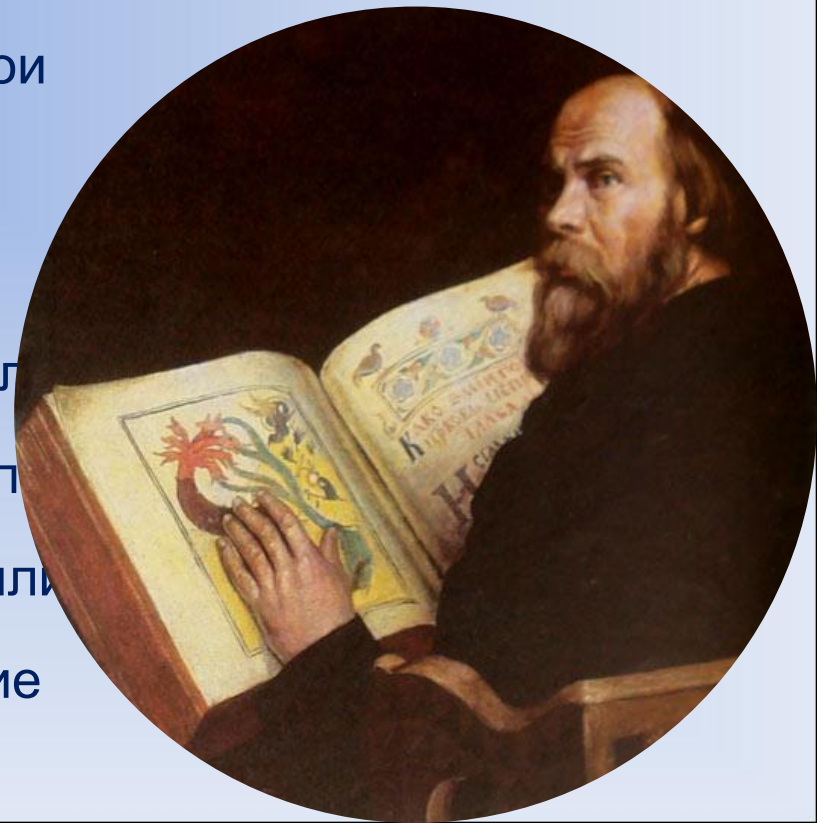


- Впервые стихи Ключева появились в печати в 1904 году. На рубеже 1900-х и 1910-х годов Ключев выступает в литературе, причём не продолжает стандартную для «поэтов из народа» традицию описательной минорной поэзии в духе [И. З. Сурикова](#). Впервые стихи Ключева появились в печати в 1904 году. На рубеже 1900-х и 1910-х годов Ключев выступает в литературе, причём не продолжает стандартную для «поэтов из народа» традицию описательной минорной поэзии в духе И. З. Сурикова, а смело использует приёмы [символизма](#). Впервые стихи Ключева появились в печати в 1904 году. На рубеже 1900-х и 1910-х годов Ключев выступает в литературе, причём не продолжает стандартную для «поэтов из народа» традицию описательной минорной поэзии в духе И. З. Сурикова, а смело использует приёмы символизма, насыщает стихи религиозной образностью и диалектной лексикой. Первый сборник — «Сосен перезвон» — вышел в 1911 году. Творчество Ключева было с большим интересом воспринято русскими модернистами, о нём как о «провозвестнике народной культуры».



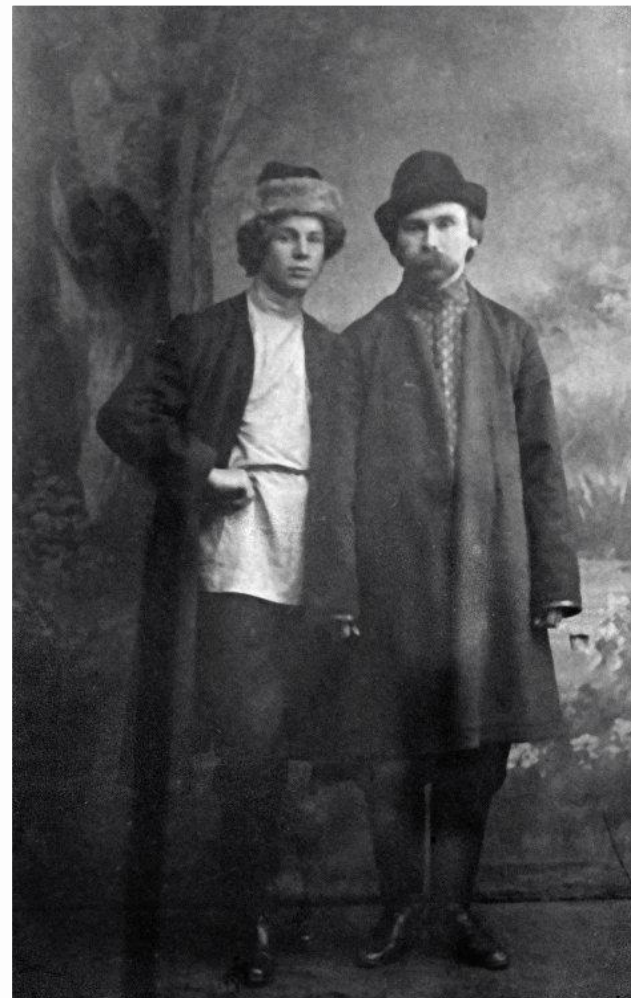
Октябрьскую революцию Клюев горячо приветствовал, восприняв ее как исполнение вековых чаяний крестьянства. В эти годы он напряженно и вдохновенно работает. В 1919 выходит сборник "Медный Кит", куда вошли такие революционные стихи, как "Красная песня" (1917), "Из подвалов, из темных углов..." глубоким в народе".

- Стихи Клюева рубежа 1910-х и 1920-х годов отражают «мужицкое» и «религиозное» приятие революционных событий, он посылал свои стихи Ленину (хотя несколькими годами раньше, вместе с Есениным, выступал перед императрицей), сблизился слевоэсеровской Стихи Клюева рубежа 1910-х и 1920-х годов отражают «мужицкое» и «религиозное» приятие революционных событий, он посылал свои стихи Ленину (хотя несколькими годами раньше, вместе с Есениным, выступал перед императрицей), сблизился слевоэсеровской литературной группировкой «Скифы». В берлинском издательстве «Скифы» в 1920—1922 вышли три сборника стихов Клюева. После нескольких лет голодных странствий около 1922 года Клюев снова появился в Петрограде и Москве, его новые книги были подвергнуты резкой критике и изъяты из обращения. Катастрофическое положение Клюева (в том числе и материальное) не улучшилось после выхода в свет его

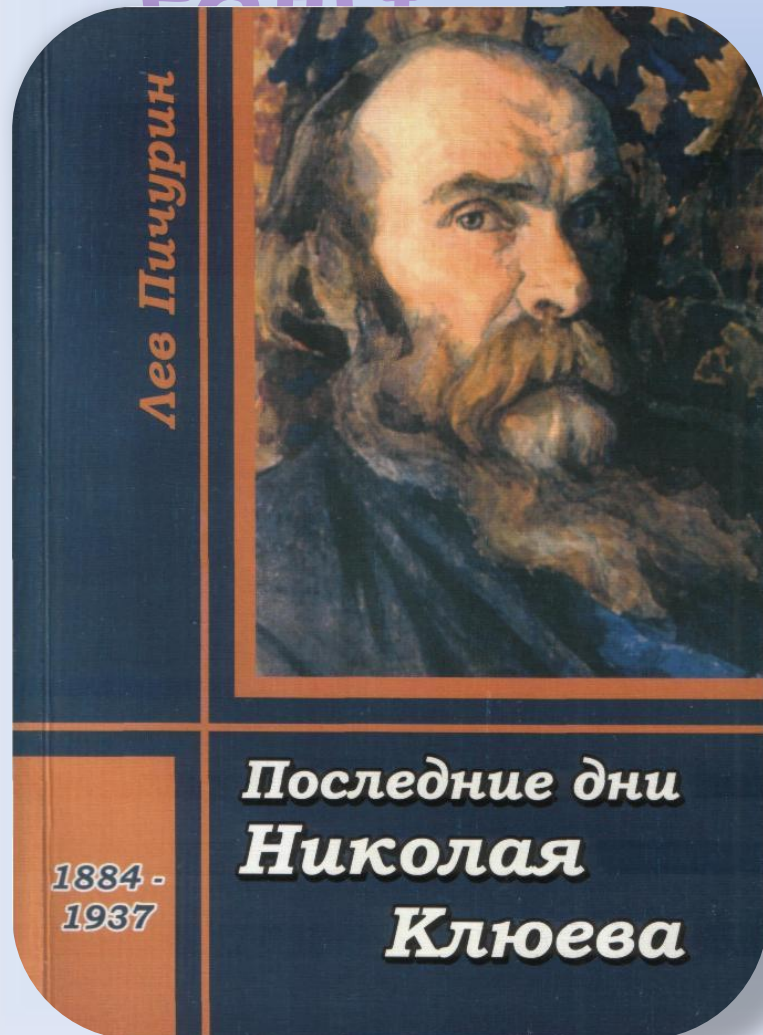




*Сергей Есенин и Николай Клюев.
Петроград, 1916 г.*



Ссылка и последние



- По воспоминаниям [И. М. Гронского](#)
- (редактора «Известий ВЦИК» и главного редактора журнала «Новый мир», Клюев всё более переходил «на антисоветские позиции» (несмотря на выделенное ему государственное пособие), когда же он прислал в газету «любовный гимн», предметом которого являлась «не „девушка“, а „мальчик“»), Гронский изложил свое возмущение в беседе с Клюевым, но тот отказался писать «нормальные» стихи, после чего Гронский позвонил [Ягоде](#) и попросил выслать Клюева из Москвы (это распоряжение было санкционировано Сталиным). Мнение, что причиной ареста Клюева стала именно его гомосексуальность, высказывал также позднее в частных беседах М. М. Бахтин.

контрреволюционных литературных
произведений» (ст.58 10 УК РСФСР) и 5
марта выслан в Нарымский край,
в Колпашево 2 февраля 1934 года Клюев был
арестован по обвинению в «составлении и
распространении контрреволюционных
литературных произведений» (ст.58 10 УК
РСФСР) и 5 марта выслан в Нарымский край,
в Колпашево, потом по
ходатайству Горького 2 февраля 1934
года Клюев был арестован по обвинению в
«составлении и распространении
контрреволюционных литературных
произведений» (ст.58 10 УК РСФСР) и 5
марта выслан в Нарымский край,
в Колпашево, потом по ходатайству Горького