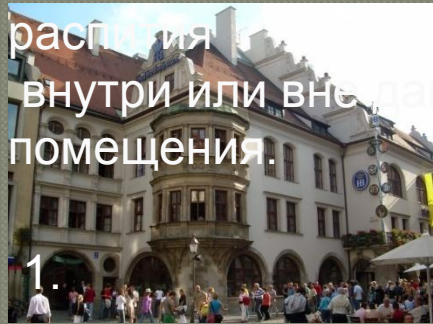


Архитектурные элементы присущие
национальным предприятиям общественного питания
на примере пабов и пивных



Вып. Ст. гр АР-25 А.В. Саморуков
Рук. доц. О.А. Швыденко

Паб (англ. *Pub* — сокращение от *Public house*, буквально «публичный дом» в значении места сбора населения) заведение, в котором продаются алкогольные напитки для



1. Пивная (нем. Bierbrauerei) — пивная с собственной пивоварней
2. Пивная (нем. Bierpavillon) — пивной павильон
3. Пивная (нем. Biergarten) — пивная с летней вирандой, сад



1. Ye Old George inn



1. Red Lion

1. Отдельно стоящие здания пабов
2. Пабы встроенные (занимают 1-е этажи зданий уличной застройки)



2. The Stables
в Слайго



2. The White
Hart inn



2. Turk's Head

1. Ярко выраженный вход

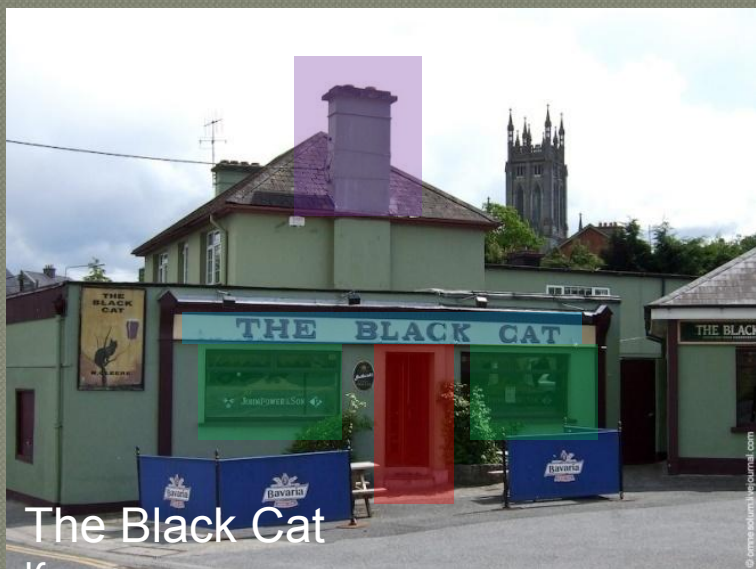
2. Естественное освещение

3. Текст на фасаде

4. Трубы



Ye Old George inn



The Black Cat
Килкенни



Red Lion

1. Выделение на фасаде границ паба
горизонтальная вывеска, выделение
цветом

2. Естественное освещение – окна витрины

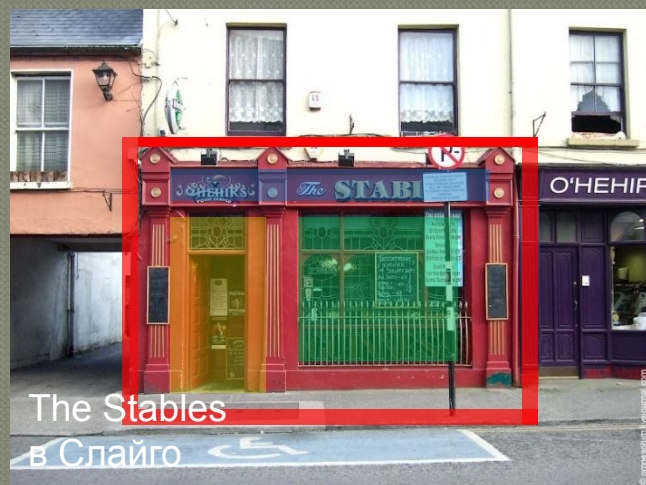
3. Текст на фасаде (название паба, реклама
пива за стеклом)

4. Вход выделен но менее акцентирован



Turk's Head в
дублинском районе
Темпл

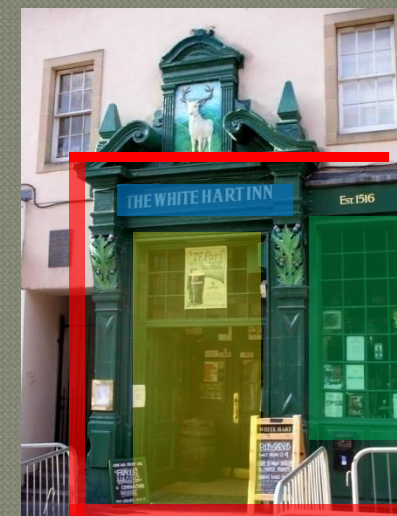
The White Hart inn



The Stables
в Слайго



Hargadon Bros
в Слайго



1. Наличие барной стойки
2. Обильное применение дерева
3. Использование мягкой мебели
4. Применение вещей домашнего обихода



The Temple,
Дублин



The Reveller
Донегал



Red Lion.



The Celt, Дублин.



Matt the Millers в Килкенни.



1 Hofbrauhaus



1 Lowenbrau

09/08/2009



1 Schlenkerla Bamberg



1 Paulaner

- 1. Пивная - Bierbrauerei
- 2. Пивная - Bierpavillon
- 3. Пивная - Biergarten



3 Kloster Andechs



2 Paulaner



2 Löwenbräu

В отдельно стоящих пивных в городской среде в основном обязательно присутствует пивоварня



1. Зонирование больших залов
2. Традиционная деревянная мебель
3. Деревянные панели в интерьере



Hofbrauhaus



Kloster Andechs



Lowenbrau



Lowenbrau

	Паб:	Пивная:	
Общие черты	<ol style="list-style-type: none"> 1. Применение традиционных для народной архитектуры страны элементов в интерьере и экстерьере 2. Предприятия общественного питания специализированы для продажи пива 3. Предназначены для питания и общения 4. Применение деревянных панелей в интерьере 		
Различия	<ol style="list-style-type: none"> 1. Мало габаритные 2. Применение витринных окон 3. Обильное применение деревянных панелей в экстерьере 4. Преобладает мягкая мебель 5. Не обязательное производство пива 	<ol style="list-style-type: none"> 1. Занимают значительную площадь 2. Богатое убранство (роспись) 3. Столы с большим количеством посадочным мест (столы со скамьями) 4. Производство пива в зависимости от вида пивной 	
Вып. ст. гр АР-25 А.В. Саморуков Рук. доц. О.А. Швыденко	Выводы		10