

# Линейно- штабная структура управления

Линейно-штабная организационная структура представляет собой линейно-функциональную структуру управления, дополненную штабным органом.

Штабные структуры создаются в следующих случаях:

- ликвидация последствий или предотвращение стихийных бедствий, аварий, катастроф. Например, штаб по ликвидации последствий наводнения, штаб гражданской обороны.
- освоение новой продукции, новой технологии.
- решение внезапно возникшей неординарной задачи, например, связанной с агрессивным поведением конкурентов на рынке и необходимостью разработки ответной реакции.

Штабное подразделение может носить как временный, так и постоянный характер и выполнять консультационную роль при постановке и реализации конкретной проблемы.

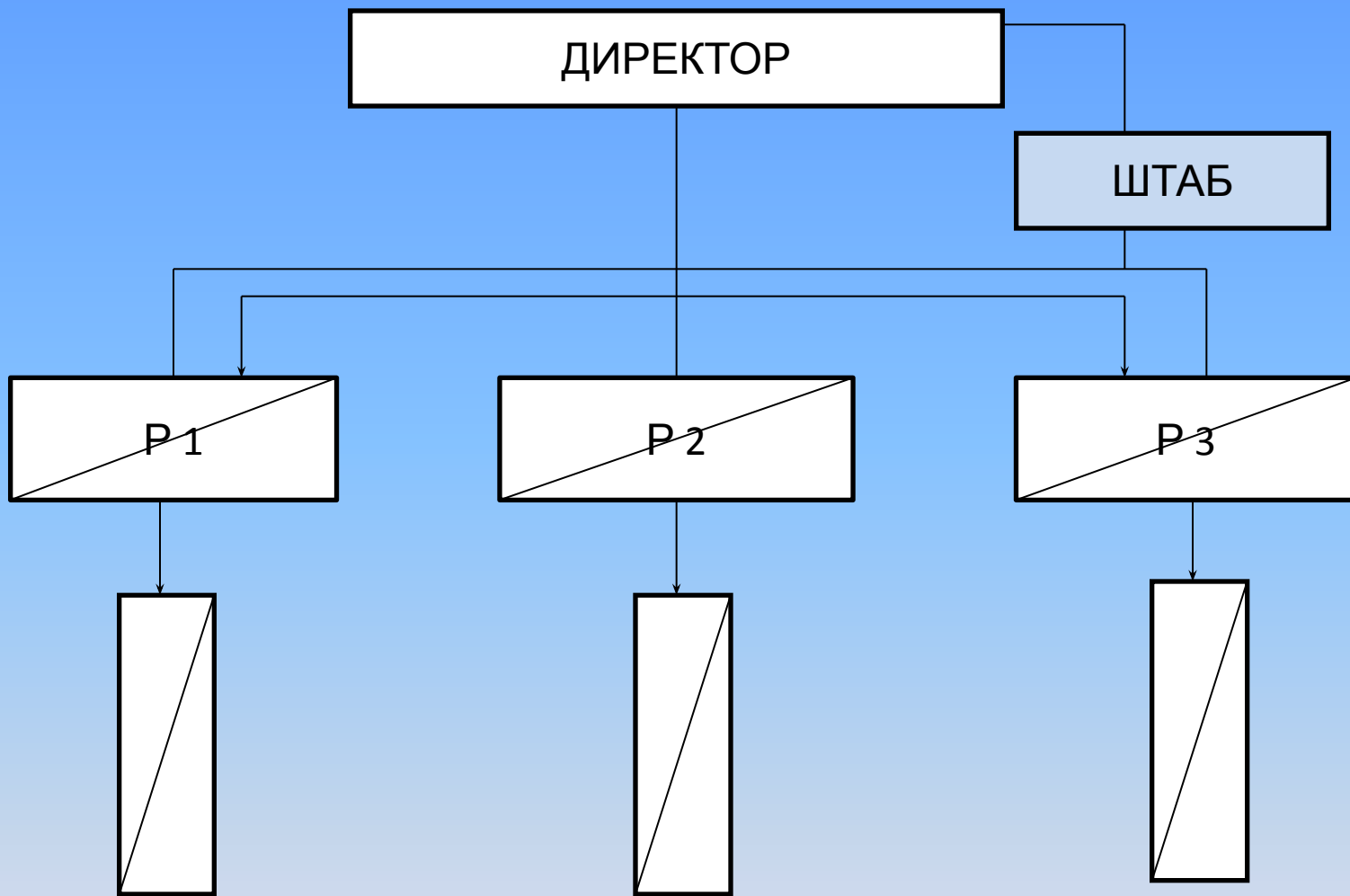


Схема линейно-штабной организации с двойной подчиненностью подразделений.

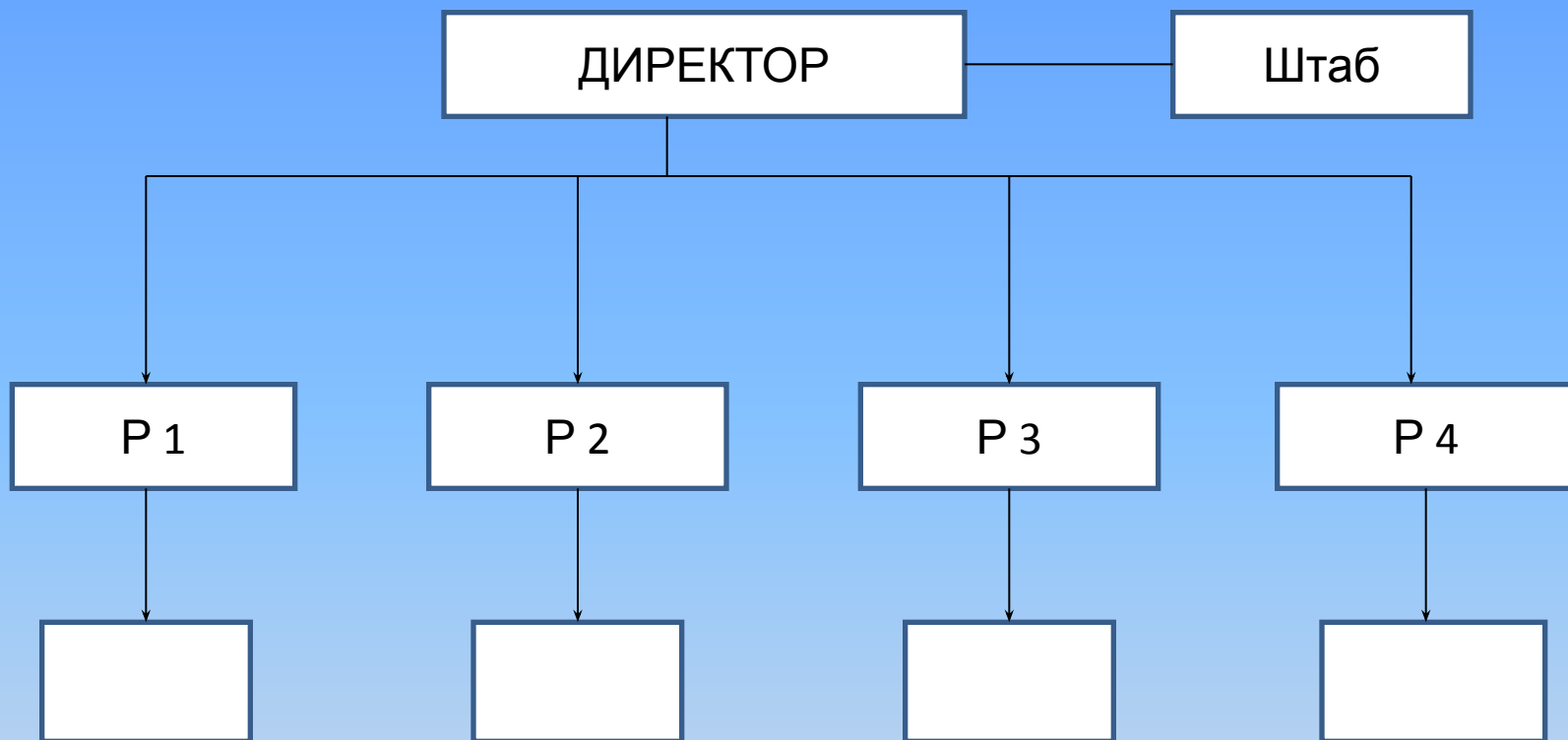


Схема линейно-штабной организационной структуры

## Достоинства:

- ✓ эффективное использование производственного и управленческого потенциала для решения экстремальных задач;
- ✓ оперативность решений

## Недостатки:

- ✓ нарушение принципа единоначалия;
- ✓ сложность согласования производственных заданий и программ штаба;
- ✓ возникновение в коллективе социально-психологических проблем;
- ✓ преобладание организационно-распорядительных методов управления над экономическими.
- ✓ сложность разделения задач между уровнями управления по всей вертикали и в распределении ответственности за результаты;
- ✓ усложнение централизованной координации между СБП, каждый из которых имеет свою стратегию развития.

## Область применения:

- ✓ многопродуктовое производство, слабо подверженное колебаниям рыночной конъюнктуры и которое мало зависит от технологических нововведений;
- ✓ многонациональные компании, где территориальная разобщенность вынуждает автономизировать страновые отделения.

# ООО «СтройХолдинг»

В своей работе компания сочетает накопленный опыт работы с передовыми строительными технологиями и высокий профессионализм сотрудников. Использование современных строительных технологий, кадровый, технический и интеллектуальный потенциал компании позволяет реализовать проекты любого уровня сложности от проектирования и согласования проектной документации до проведения ремонтно-строительных и отделочных работ офисных и жилых помещений.

В основе деятельности ООО «СтройХолдинг» лежит четкое понимание необходимости постоянной модернизации. Поэтому специалисты холдинга постоянно следят за нововведениями в строительстве, изучают их и применяют полученные знания на практике.

Совершенствование строительного менеджмента, жесткая производственная дисциплина, слаженность и профессионализм коллектива компании, высокий уровень прозрачности финансово-хозяйственной деятельности, позволяют с высокой точностью оценивать расходы Клиента (заказчика) и подрядчика (ООО «СтройХолдинг») на предстоящее строительство.

