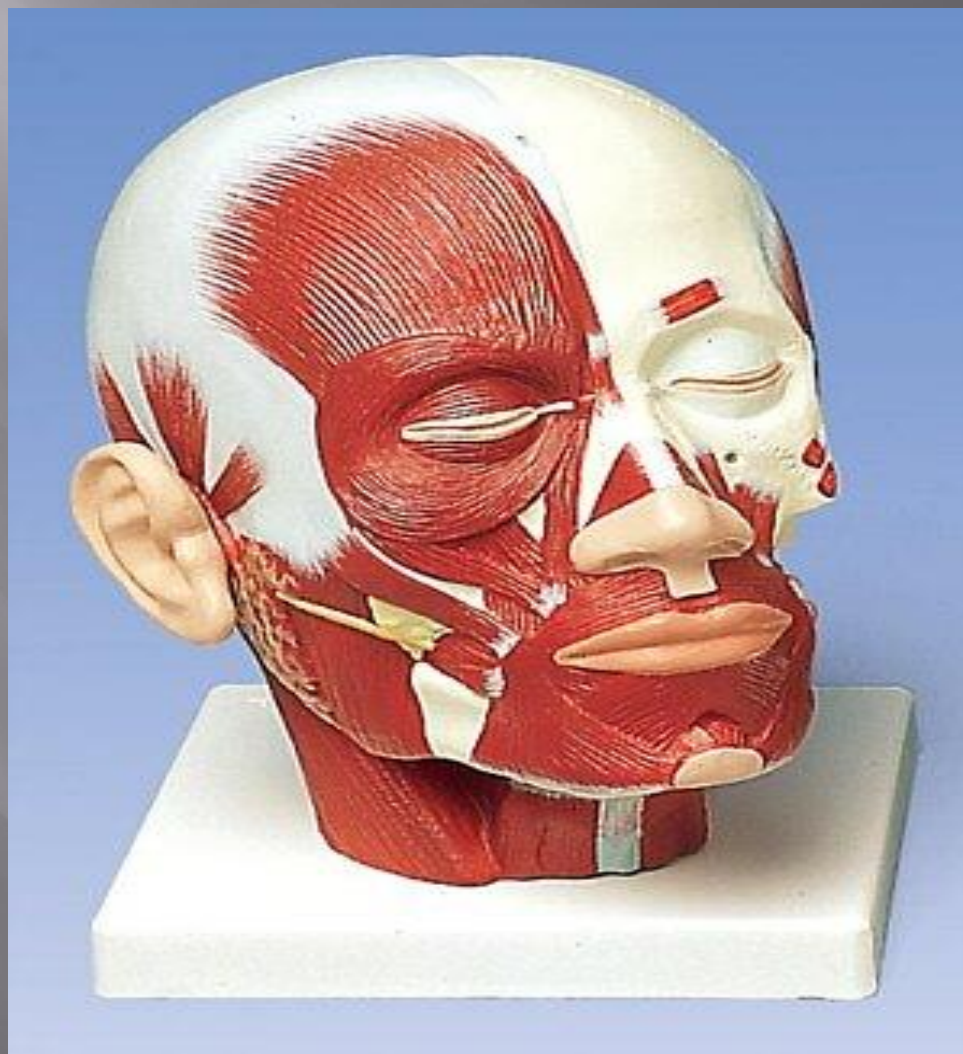


# МЫШЦЫ ГОЛОВЫ И ШЕИ



Мышцы головы  
делятся на  
**мимические и  
жевательные.**

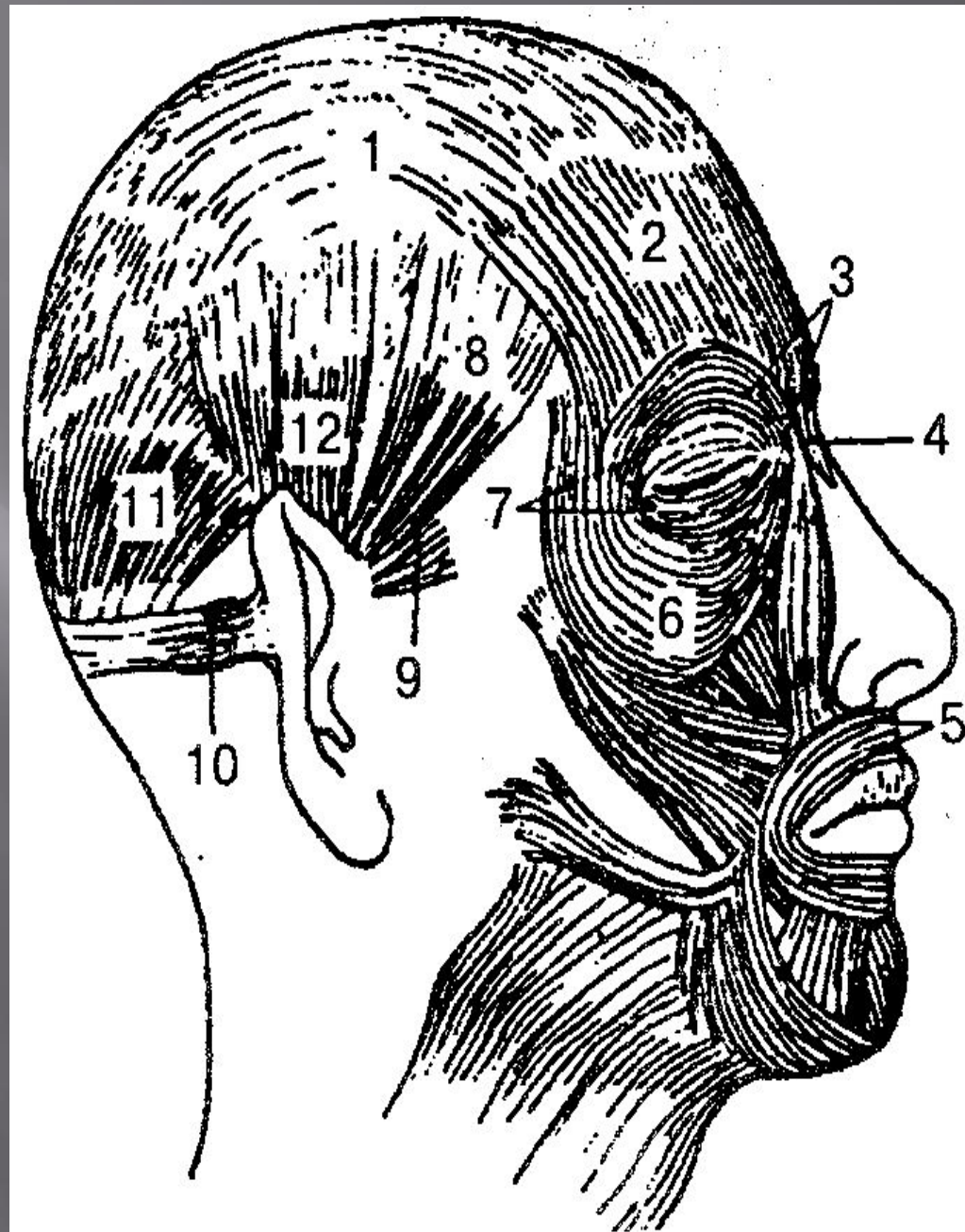
Мимические  
мышцы. Эта группа  
мышц отличается от  
других отсутствием  
фасций.

Сокращаясь, они  
вызывают сдвиг  
кожи, образование  
складок, морщин и  
определяют мимику  
лица.



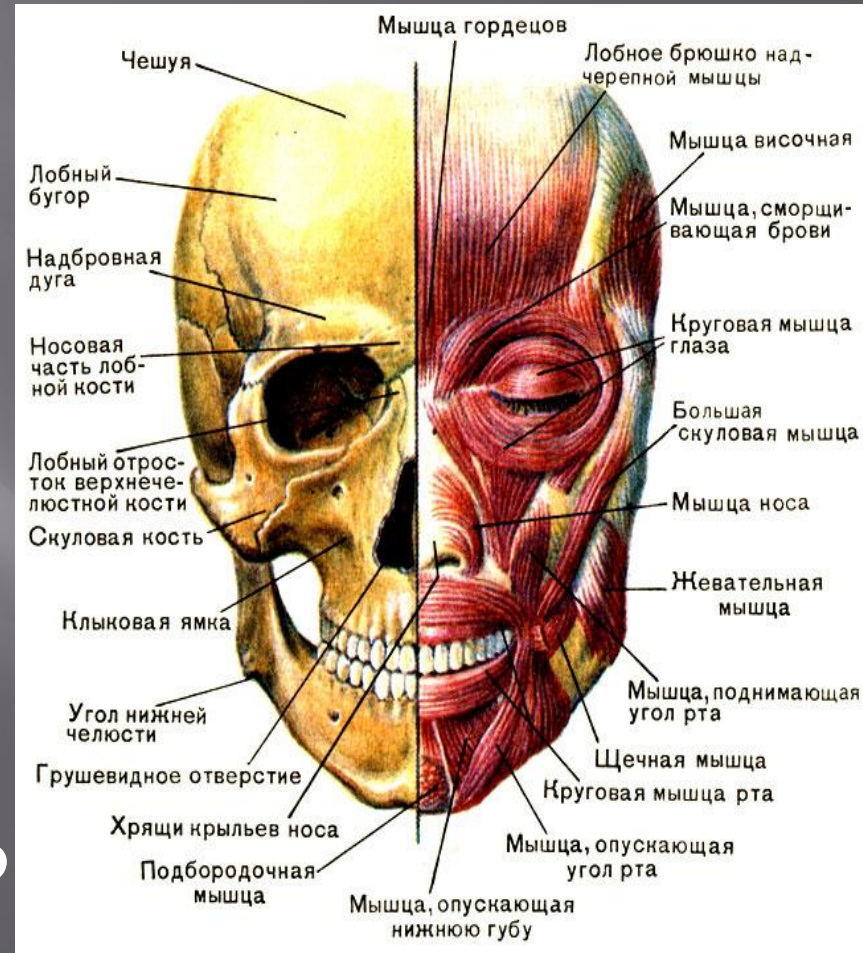
# Поверхностные мимические мышцы головы:

1 — сухожильный шлем; 2 — затылочно-лобная мышца; 3, 6, 7 — круговая мышца глаза; 4 — мышца гордецов; 5 — круговая мышца рта; 8 — височно-теменная мышца; 9 — передняя ушная мышца; 10 — задняя ушная мышца; 11 — затылочно-лобная мышца; 12 — верхняя ушная мышца

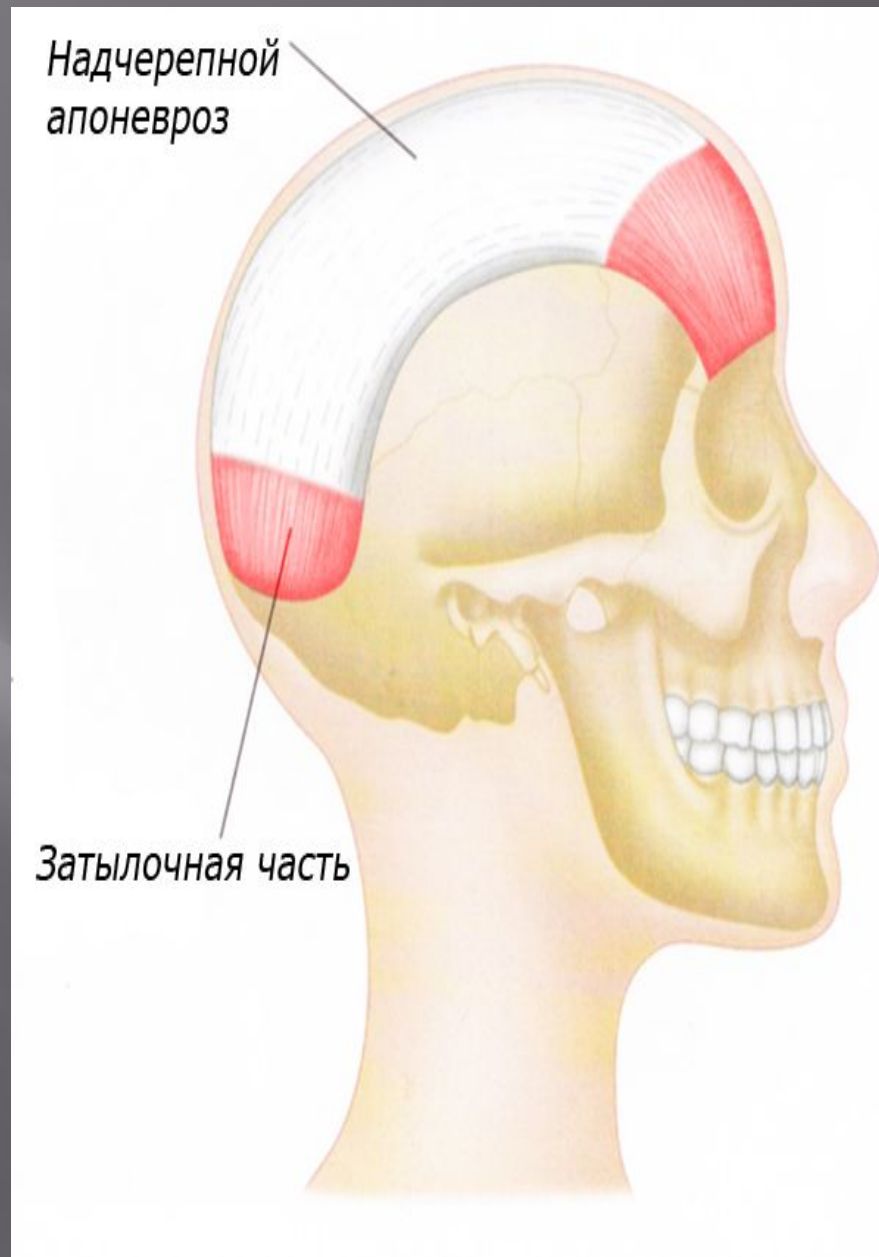


# Мимические мышцы (вид спереди):

- мышца, поднимающая угол рта;
- щечная мышца;
- жевательная мышца;
- подбородочная мышца;
- поперечная мышца подбородка;
- подкожная мышца шеи;
- мышца, опускающая нижнюю губу;
- мышца, опускающая угол рта;
- мышца смеха;

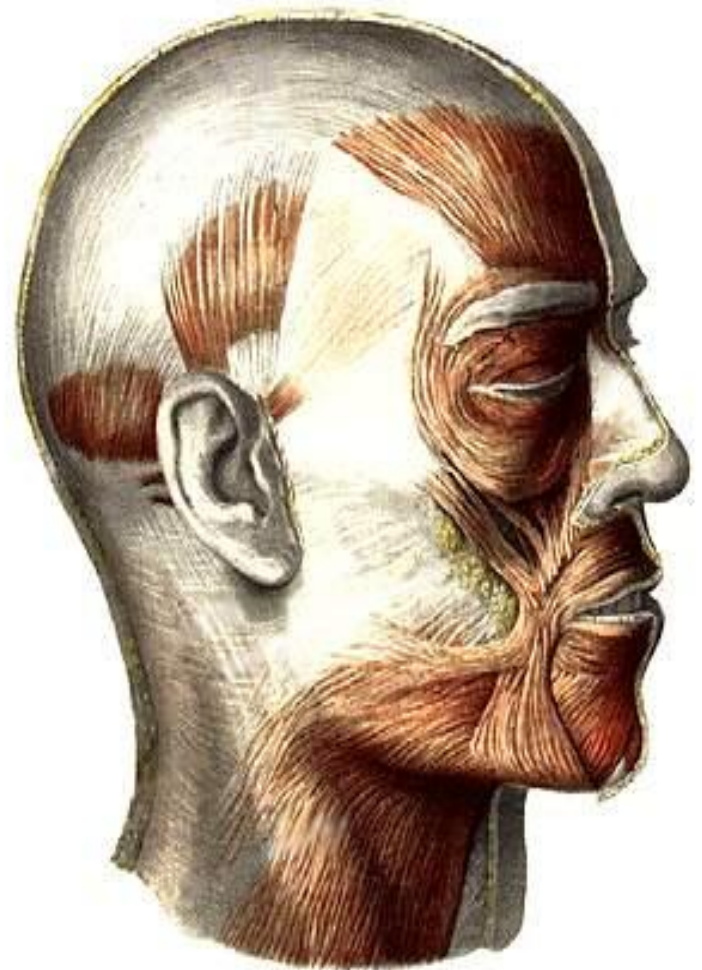


Надчерепная мышца (*m. epicraniius*) покрывает свод черепа и представляет собой единый мышечно-апоневротический пласт, который находится под кожей головы. В мышце различают следующие части: затылочно-лобную, височно-теменную мышцы, сухожильный шлем (надчерепной апоневроз).



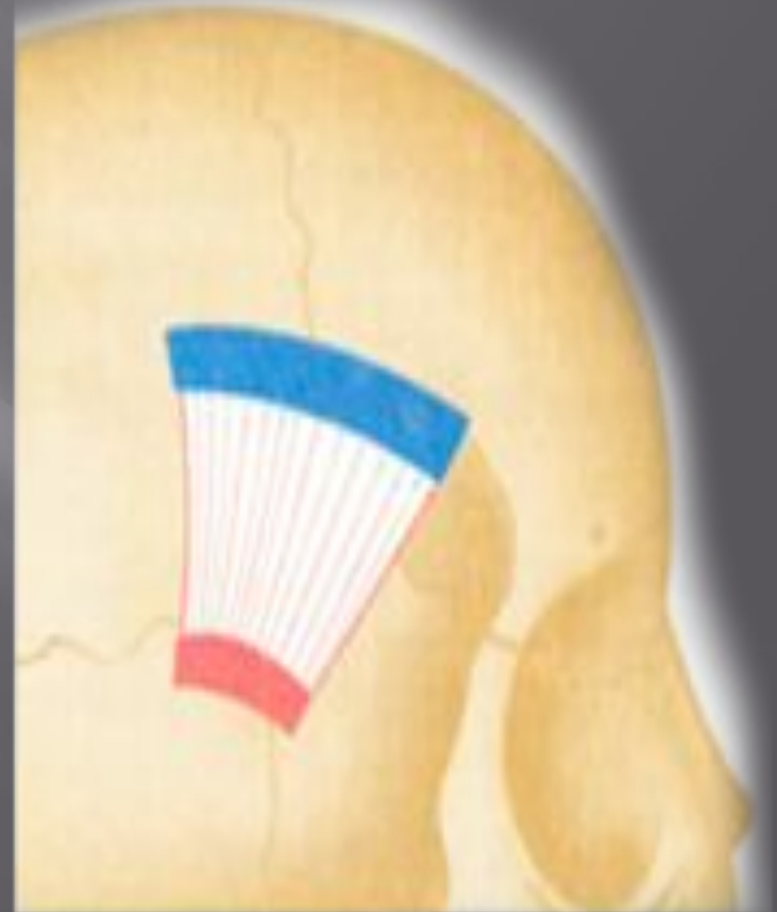
## Затылочно-лобная мышца (*m. occipitofrontalis*)

имеет лобное и затылочное брюшка, которые соединяются между собой апоневрозом и образуют сухожильный шлем. При сокращении затылочного брюшка шлем натягивается назад, а лобного — образует поперечные складки на лбу, расширяет глазную щель.



## Височно-теменная мышца (m. temporoparietalis)

находится на боковой поверхности черепа, слабо развита, действует невыраженно, оттягивает кожу головы назад и кверху, образует поперечные складки на лбу, поднимает брови.



## Круговая мышца глаза (*m. orbicularis oculi*)

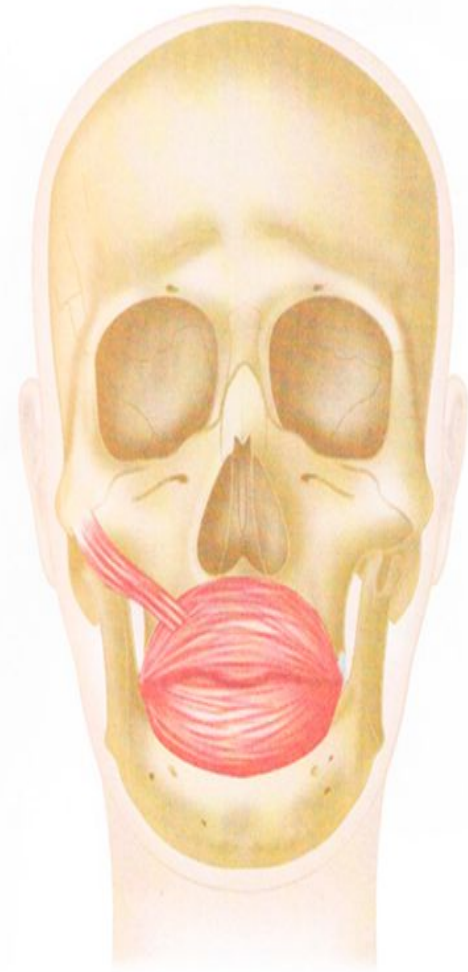
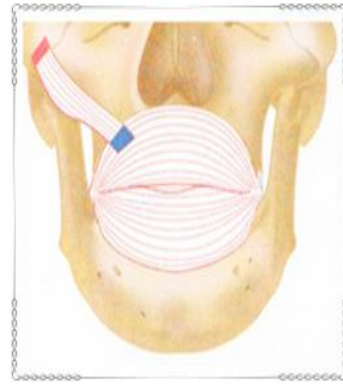
плоская,  
эллипсовидная,  
располагается в толще  
век и на костях  
глазницы. Состоит из  
глазничной, вековой и  
слезной частей. При  
сокращении смыкает  
веки, регулирует отток  
слезной жидкости,  
смещает бровь вниз,  
разглаживает складки  
на лбу



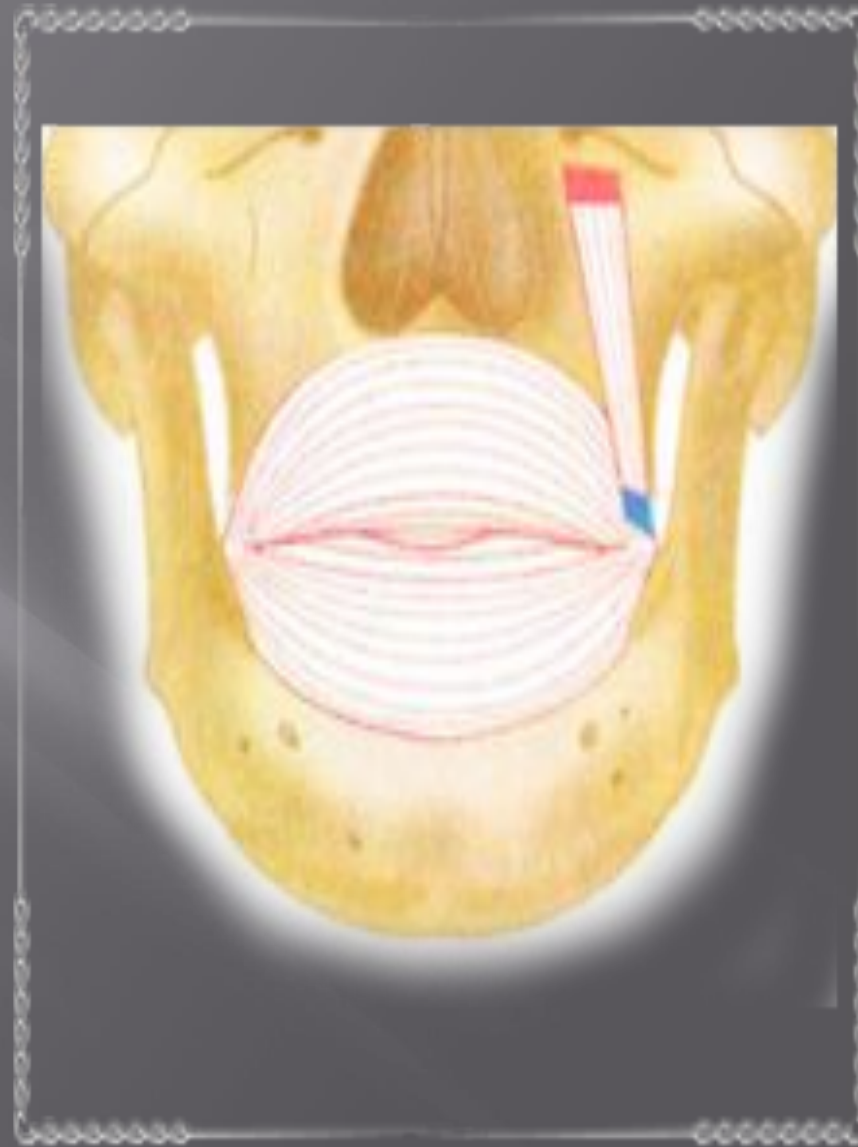


# . Круговая мышца рта (*m. orbicularis oris*)

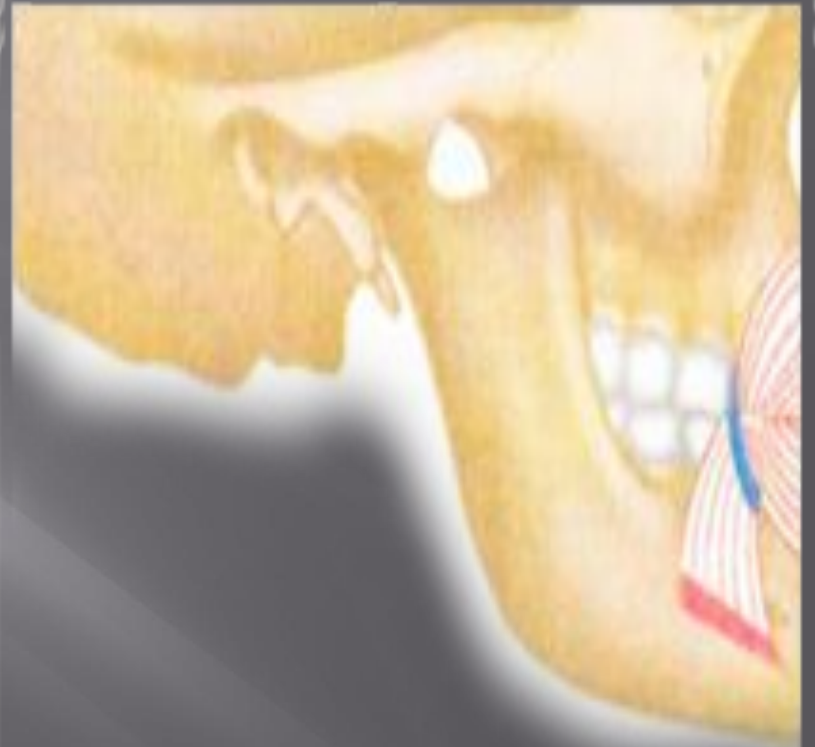
образуется  
круговыми  
мышечными пучками,  
расположенными в  
толще губ;  
начинается с угла  
рта и прикрепляется  
около срединной  
линии; закрывает  
ротовую щель,  
вытягивает губу  
вперед.



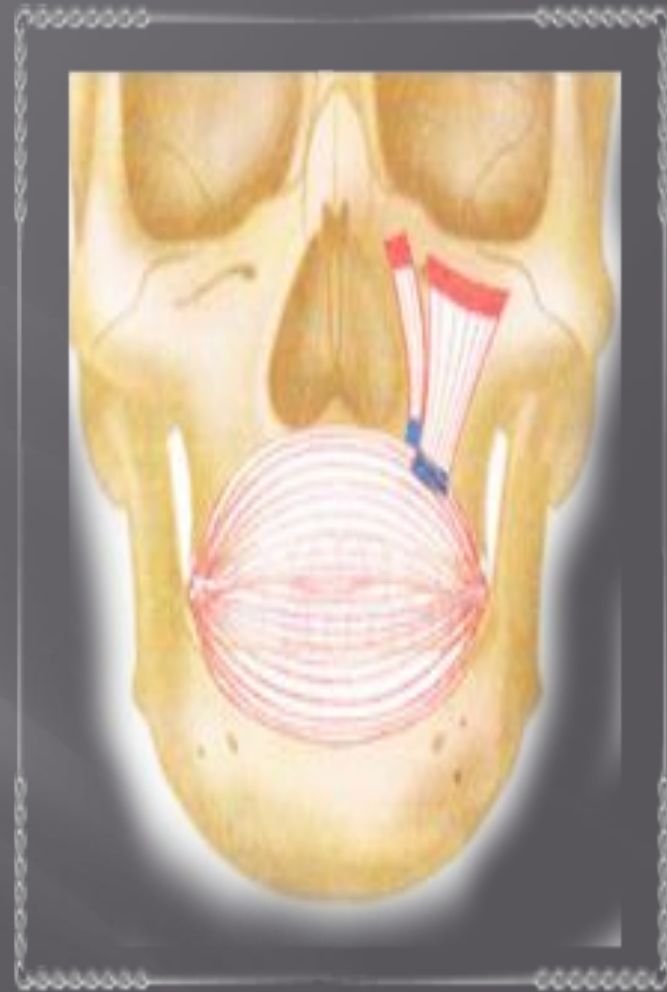
Мышца,  
поднимающая угол  
рта (*m. levator  
anguli oris*), берет  
начало от верхней  
челюсти;  
прикрепляется к  
коже угла рта;  
поднимает верхнюю  
губу, тянет угол рта  
вверх.



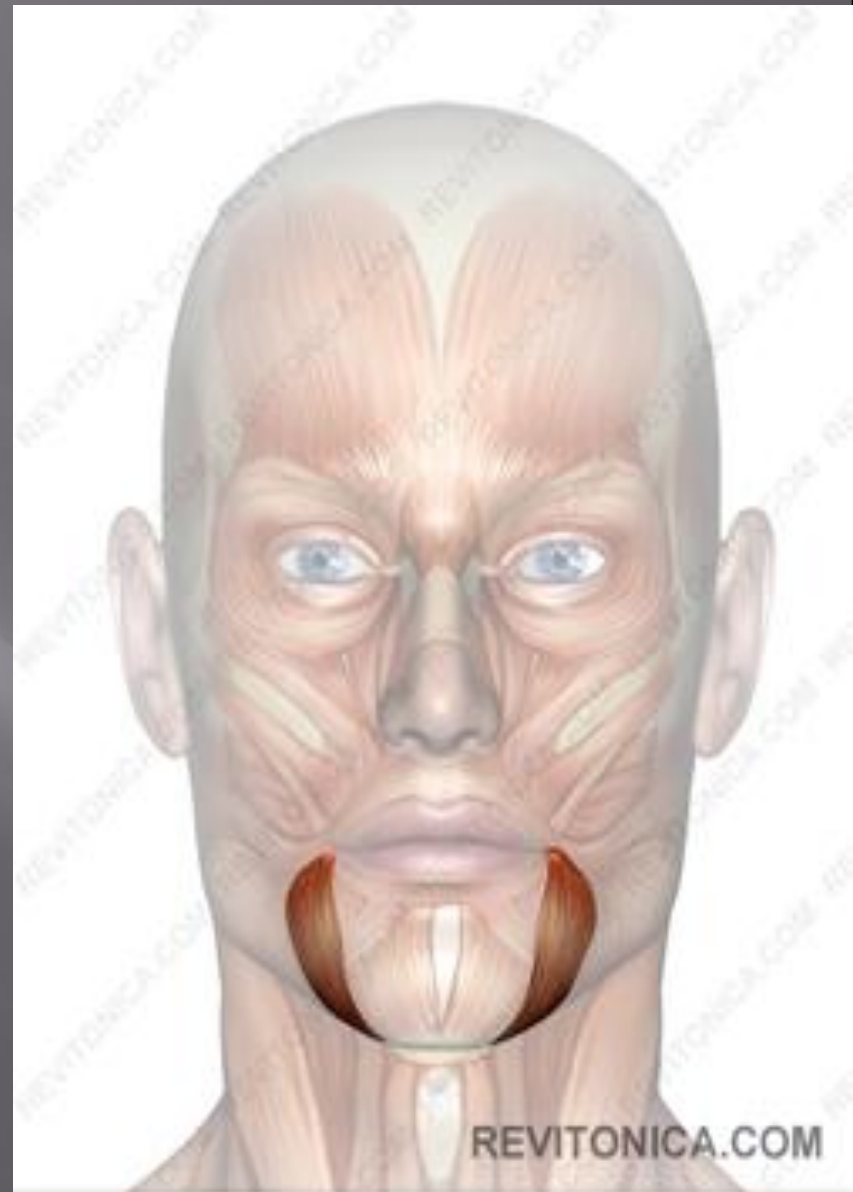
Мышца,  
опускающая угол  
рта (т. depressor  
anguli oris),  
начинается от  
нижней челюсти;  
прикрепляется к  
коже угла рта;  
тянет угол рта  
вниз и в сторону.



Мышца, поднимающая  
верхнюю губу  
(*levator labii  
superioris*),  
начинается от  
верхней челюсти и  
прикрепляется к  
коже носогубной  
складки; поднимает  
верхнюю губу,  
углубляет  
носогубную складку



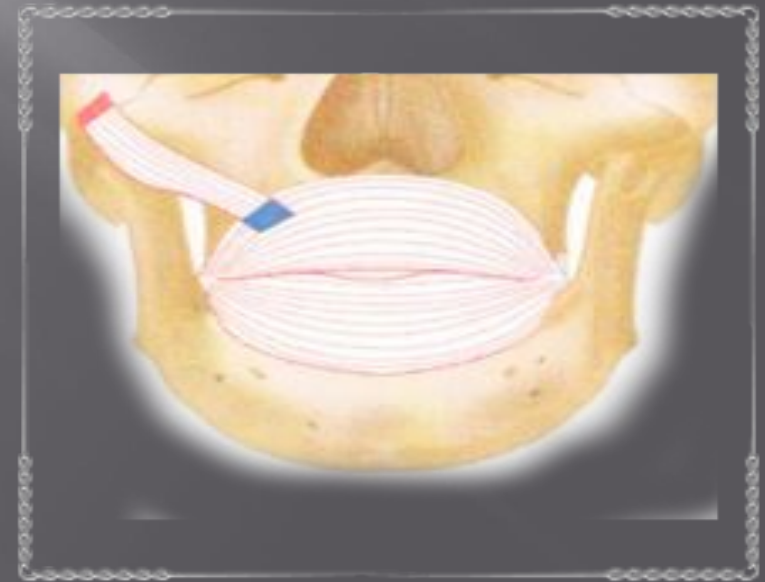
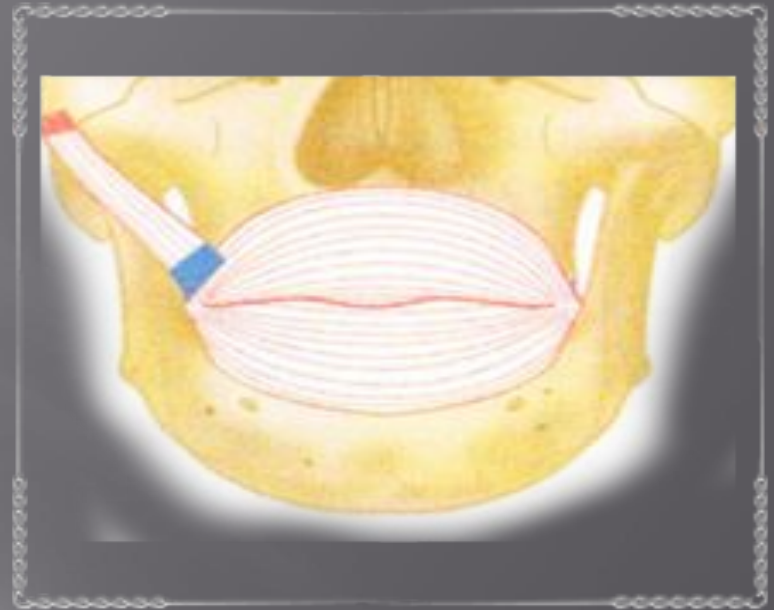
Мышца,  
опускающая  
нижнюю губу  
(*depressor labii  
inferioris*), берет  
начало от  
основания нижней  
челюсти и  
прикрепляется к  
коже нижней губы;  
тянет нижнюю губу  
вНИЗ.



Мышца, опускающая угол рта

# Большая и малая скуловые мышцы (*zygomaticus major et minor*)

начинаются от  
верхней челюсти и  
скуловой кости и  
прикрепляются к  
коже угла рта;  
тянут угол рта  
вверх и кнаружи.



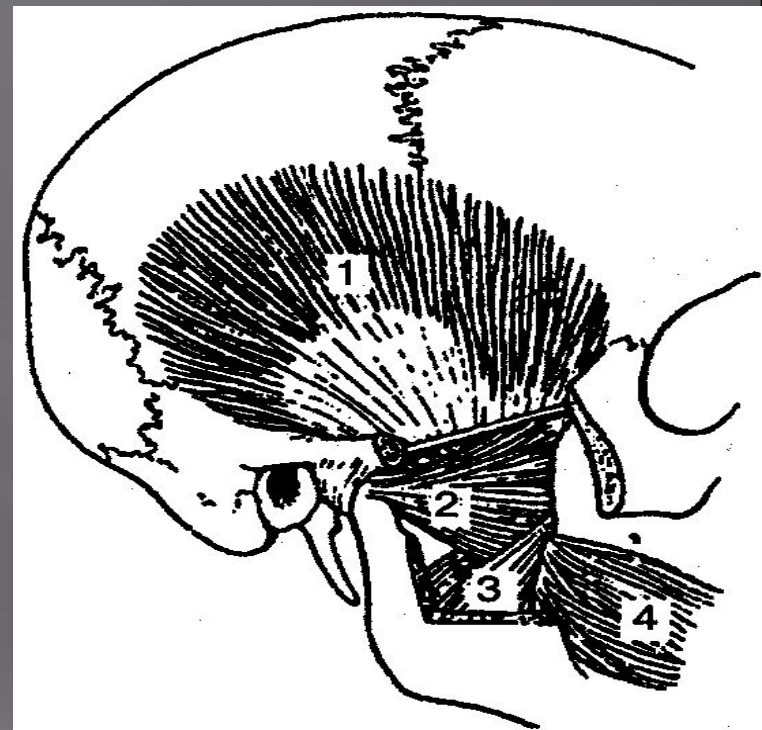
Щечная мышца (*m. buccinator*) образует основу щек, берет начало от задних отделов челюстей, идет в поперечном направлении и входит в кожу щеки и губ; тянет угол рта назад, прижимает щеки к зубам и к альвеолярным отросткам челюстей.



## Жевательные мышцы.

Представлены четырьмя парами сильных мышц, две из которых — поверхностными мышцами (жевательная и височная) и две — глубокими (латеральная и медиальная крыловидные мышцы).

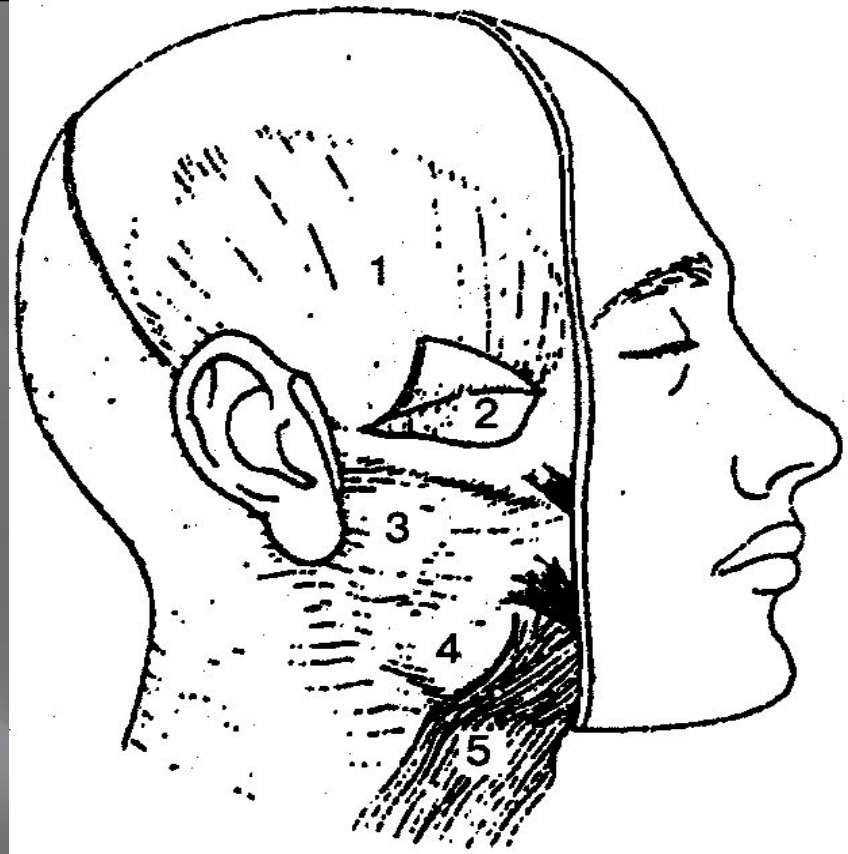
Все жевательные мышцы начинаются на костях черепа и прикрепляются к разным участкам нижней челюсти.



1 — височная мышца; 2 — латеральная крыловидная мышца; 3 — медиальная крыловидная мышца; 4 — щечная мышца



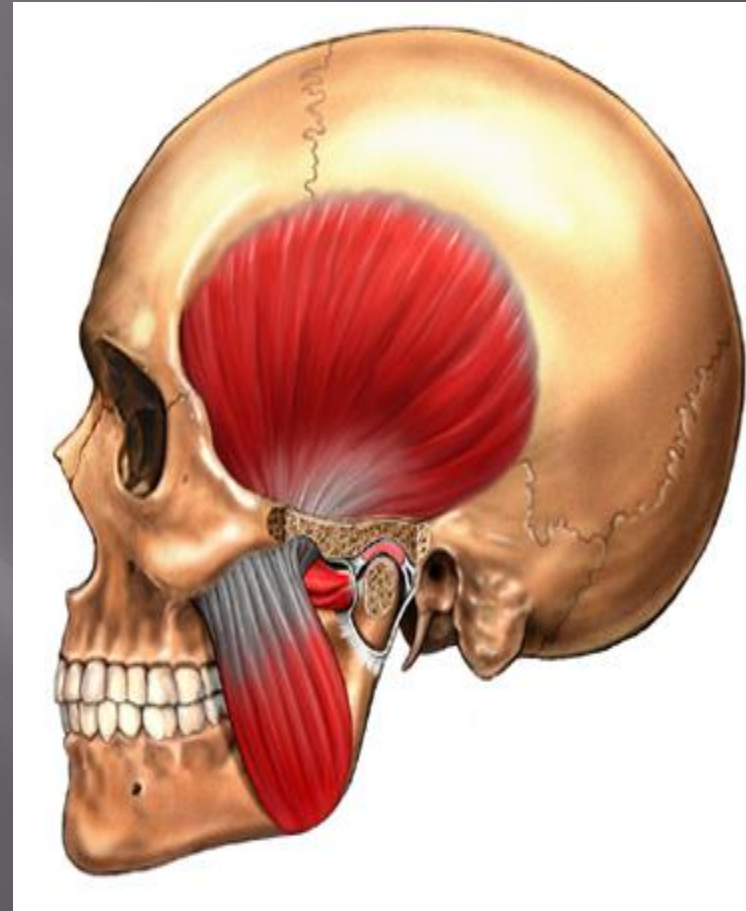
**Жевательная мышца (masseter)** четырехугольная, начинается от нижнего края скуловой дуги; прикрепляется к наружной поверхности угла нижней челюсти, поднимает нижнюю челюсть.



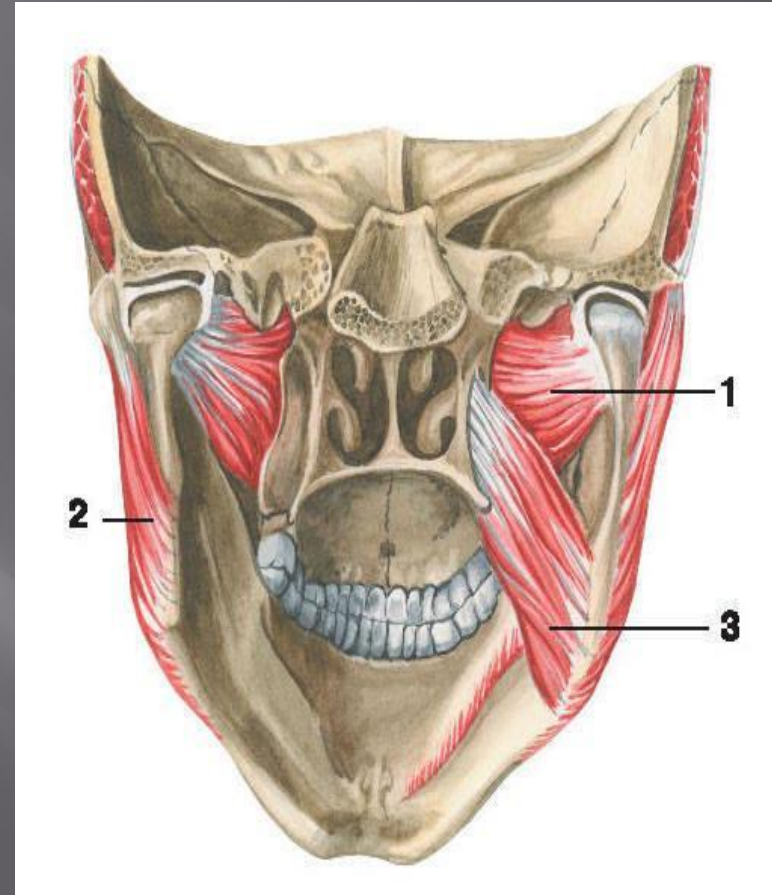
**Фасции головы:**

1 — височная фасция; 2 — глубокая пластинка височной фасции; 3 — фасция околоушной железы; 4 — жевательная фасция; 5 — подкожная мышца шеи

Височная мышца (т. *temporalis*) начинается веерообразно от теменной и височной костей; прикрепляется к венечному отростку нижней челюсти. Сокращаясь, она поднимает нижнюю челюсть; передние пучки тянут челюсть вверх и вперед, а задние — назад.



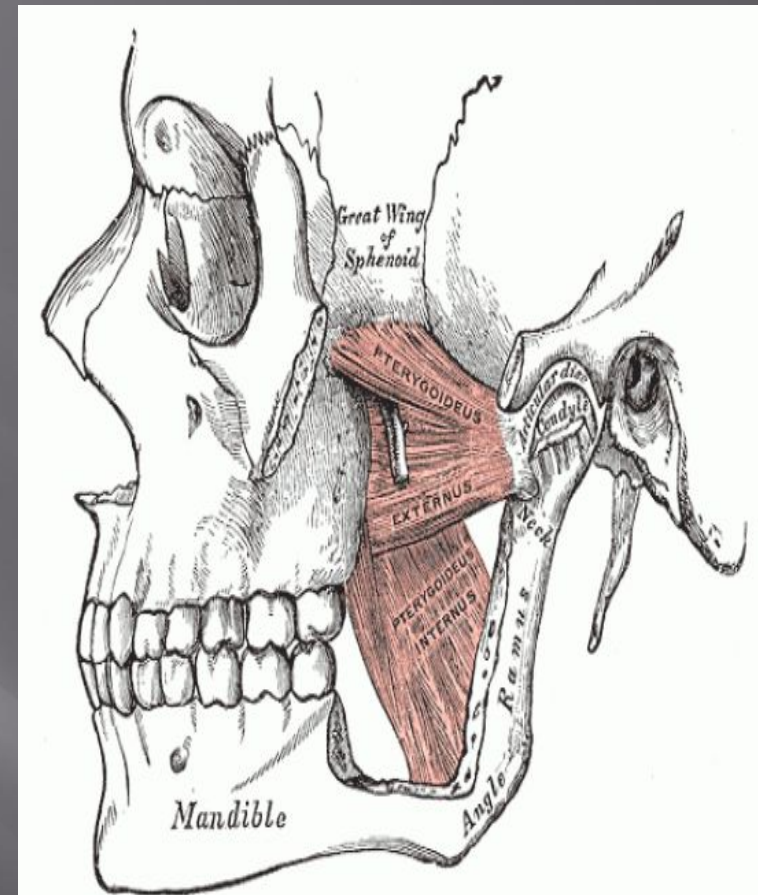
Латеральная крыловидная мышца (*m. pterygoideus lateralis*) толстая, короткая, имеет две головки; начинается на верхнечелюстной поверхности и гребне большого крыла клиновидной кости; прикрепляется к передней поверхности шейки нижней челюсти и к суставной капсуле височно-нижнечелюстного сустава.



# Медиальная крыловидная мышца (*m.* *pterygoideus medialis*)

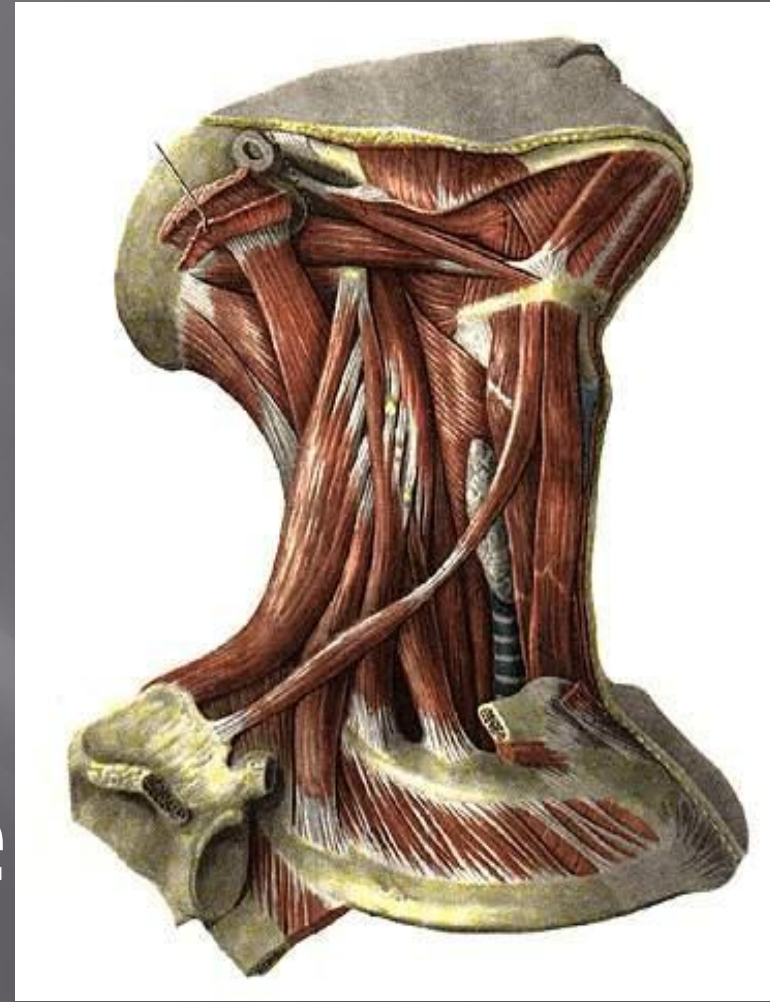
— толстая мышца  
четырехугольной  
формы. Берет начало от  
крыловидной ямки  
одноименного отростка  
клиновидной кости;  
прикрепляется к углу  
нижней челюсти.

Поднимает нижнюю  
челюсть, вытягивает ее  
вперед.



# Мышцы шеи.

По топографическим признакам мышцы шеи делятся на поверхностные и глубокие группы.



**К поверхностным** мышцам шеи относятся подкожная мышца шеи, грудино-ключично-сосцевидная мышца;

**К надподъязычным** мышцам — двубрюшная, шилоподъязычная и подбородочно-подъязычная, челюстно-подъязычная;

**К подподъязычным** — грудино-подъязычные, грудино-щитовидные, щитоподъязычная и лопаточно-подъязычная мышцы.

Глубокие мышцы в свою очередь делятся на **латеральную и предпозвоночную** группы. В первую группу входят передняя, средняя и задняя лестничные мышцы, а в другую — длинная мышца головы и длинная мышца шеи, передняя прямая мышца головы, латеральная прямая мышца головы



## Поверхностные мышцы шеи.

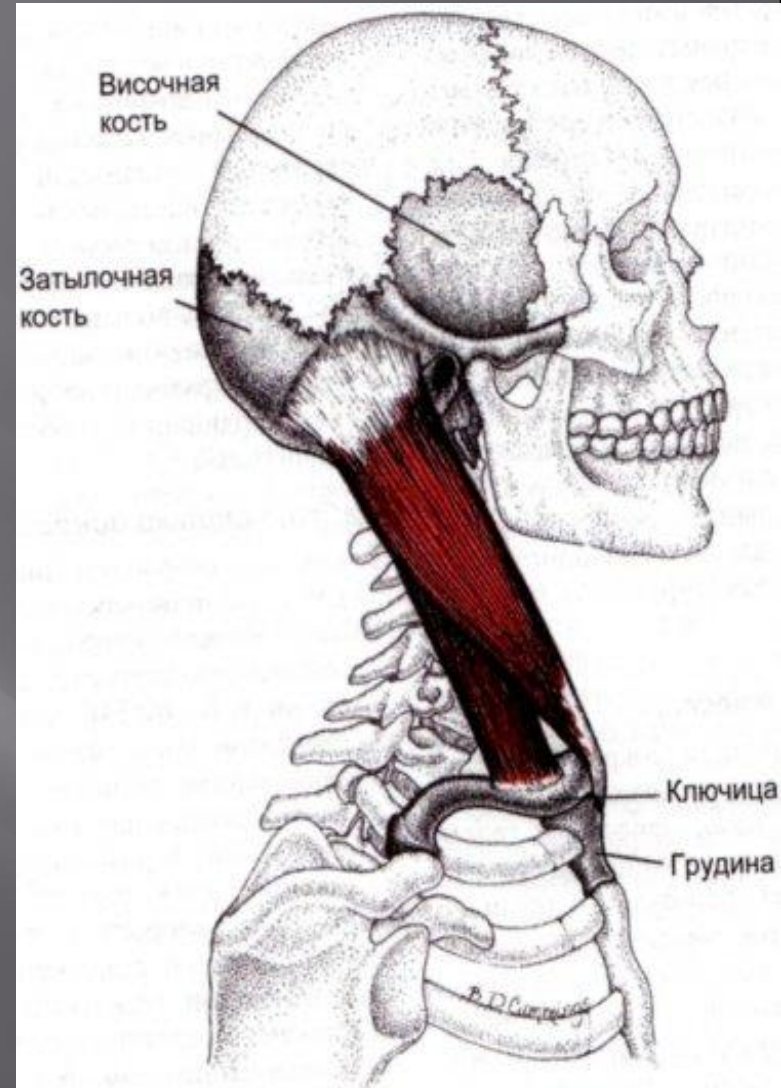
Подкожная мышца (platysma) — тонкая пластинка, располагающаяся под кожей шеи. Начинается от фасции головы ниже ключицы и прикрепляется к углу рта, телу нижней челюсти и жевательной фасции. Сокращаясь, поднимает кожу шеи, защищает от сдавления поверхностные вены, оттягивает угол рта вниз.



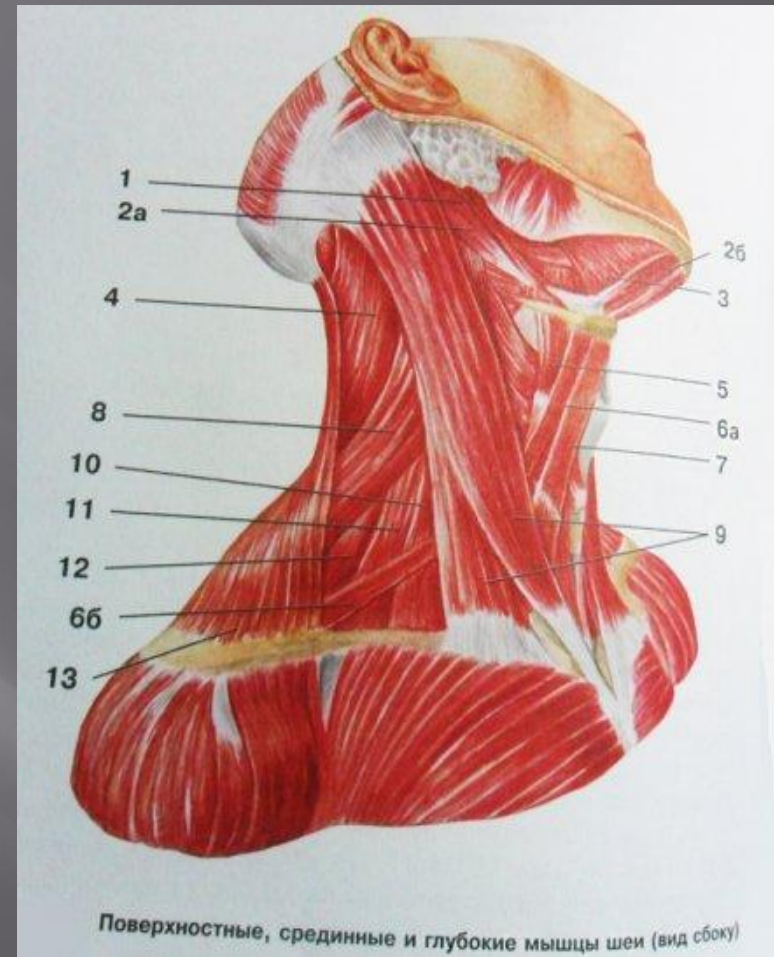
Подкожная мышца шеи



**Грудино-ключично-сосцевидная мышца (sterno-cleido-mastoideus)** начинается двумя частями от грудины и ключицы и прикрепляется к сосцевидному отростку височной кости. При одностороннем сокращении мышца поворачивает голову в противоположную сторону, при двустороннем — забрасывает голову назад, поворачивает лицо в противоположную сторону.

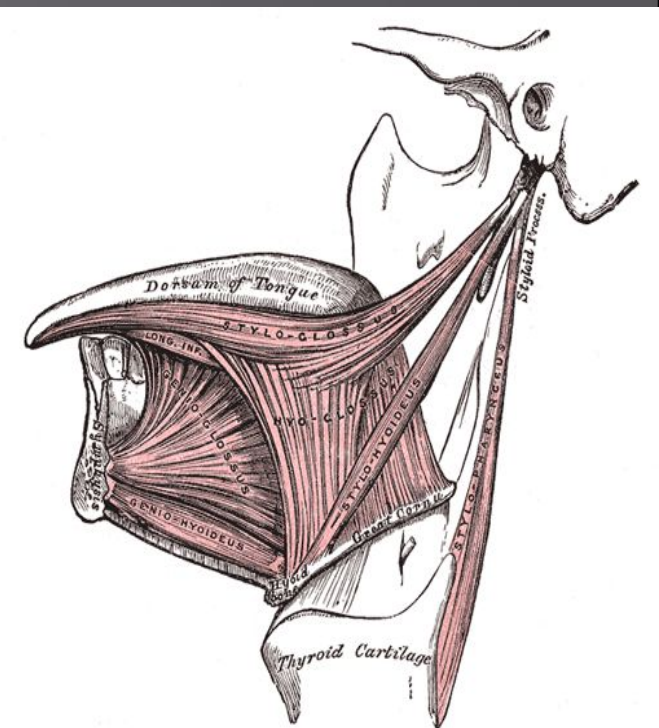


Шилоподъязычная  
мышца(1)  
(*stylohyoideus*) —  
тонкая  
веретенообразная  
мышца, берет начало  
от шиловидного  
отростка височной  
кости и прикрепляется  
к телу подъязычной  
кости. Тянет  
подъязычную кость  
кверху.



**Челюстно-подъязычная мышца (mylohyoideus)** начинается от нижней челюсти, прикрепляется к передней поверхности подъязычной кости. Поднимает подъязычную кость вместе с гортанью; опускает нижнюю челюсть.

**Подбородочно-подъязычная мышца (geniohyoideus)** начинается от ости нижней челюсти и прикрепляется к телу подъязычной кости; тянет подъязычную кость вверх и вперед, опускает нижнюю челюсть, поднимает подъязычную кость.



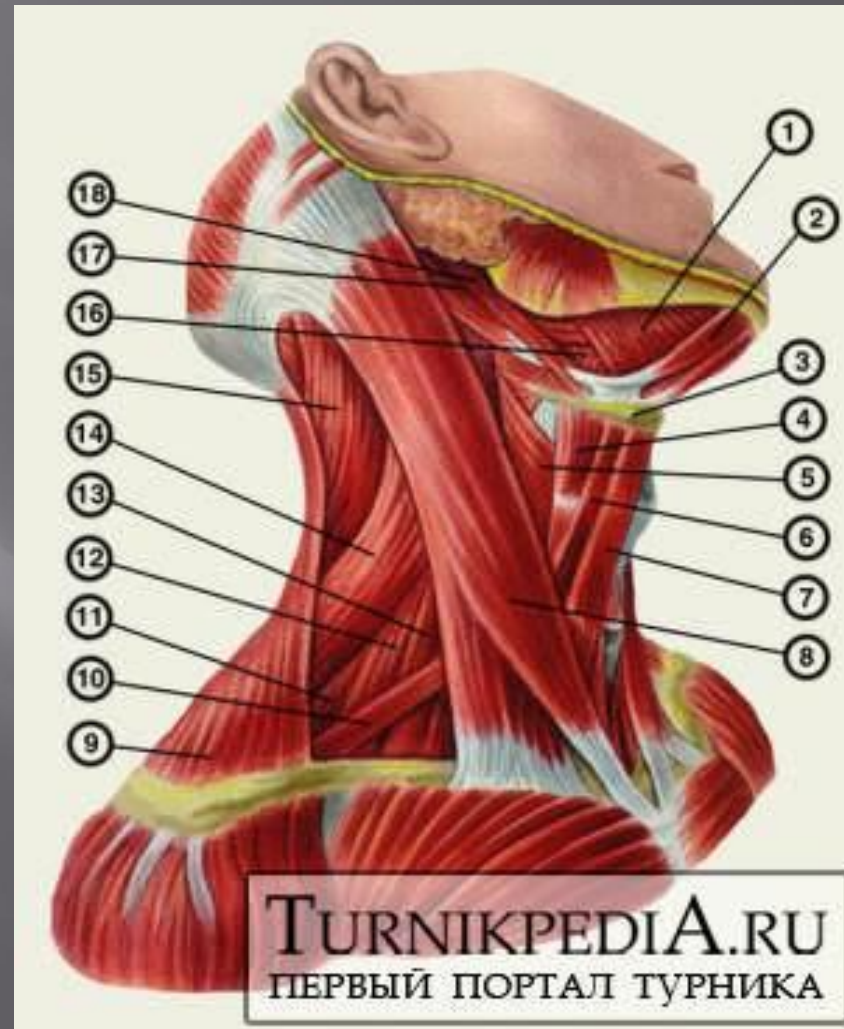
**Подподъязычные мышцы.**  
**Лопаточно-подъязычная мышца (omohyoideus)** берет начало от лопатки и прикрепляется к подъязычной кости. При сокращении тянет подъязычную кость вниз, натягивает предтрахеальную пластинку шейной фасции, расширяет просвет глубоких вен шеи.

**Грудино-подъязычная мышца (sternohyoideus)** начинается от задней поверхности грудины, рукоятки грудины, задней грудино-ключичной связки и прикрепляется к нижнему краю тела подъязычной кости; тянет подъязычную кость книзу.



# Щитоподъязычная мышца (4)

начинается от щитовидного хряща и прикрепляется к телу подъязычной кости. Поднимает гортань, подтягивает подъязычную кость к гортани



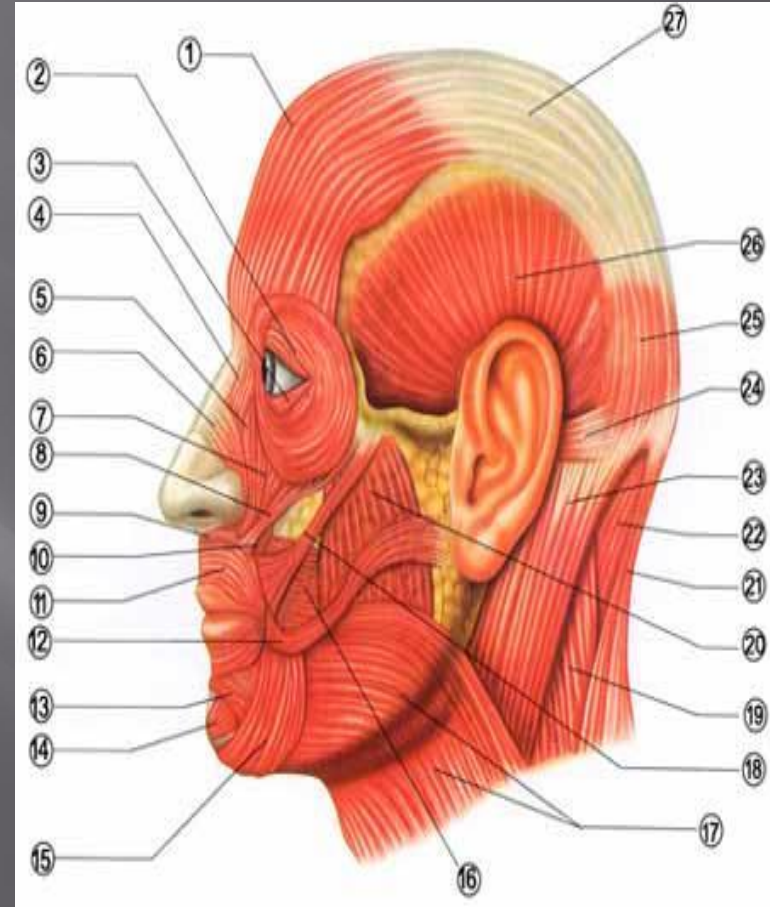
# Лестничные мышцы (передняя, средняя и задняя), *scalenus (anterior, medius et posterior)*

начинаются от поперечных отростков II—VII шейных позвонков и прикрепляются к I—II ребрам. Поднимают I и II ребра, расширяют грудную клетку, наклоняют шейный отдел позвоночного столба вперед и в стороны.



# Прямые мышцы головы

(передняя прямая мышца головы, *rectus capitis*, латеральная прямая мышца головы, *anterior et lateralis*) берут начало от I шейного позвонка и прикрепляются к затылочной кости. Наклоняют голову вперед и в свою сторону.



Все фасции шеи объединяются в **общую фасцию**, которая делится на три пластинки: поверхностную, предтрахеальную и предпозвоночную. Первая формирует влагалище для **грудино-ключично-сосцевидных и трапециевидной мышц**,



вторая образует влагалища для **надподъязычных** и других мышц, третья покрывает **предпозвоночные и лестничные мышцы**. Между пластинками фасции и органами шеи образуются надгрудинные, предвисцеральные и позадивисцеральные пространства, заполненные рыхлой клетчаткой.