



ACEES

American Cultural Exchange Service

ПРОГРАММЫ ШКОЛЬНЫХ ОБМЕНОВ

- Были основаны более 70-ти лет назад;
- Для сближения разрозненных наций.



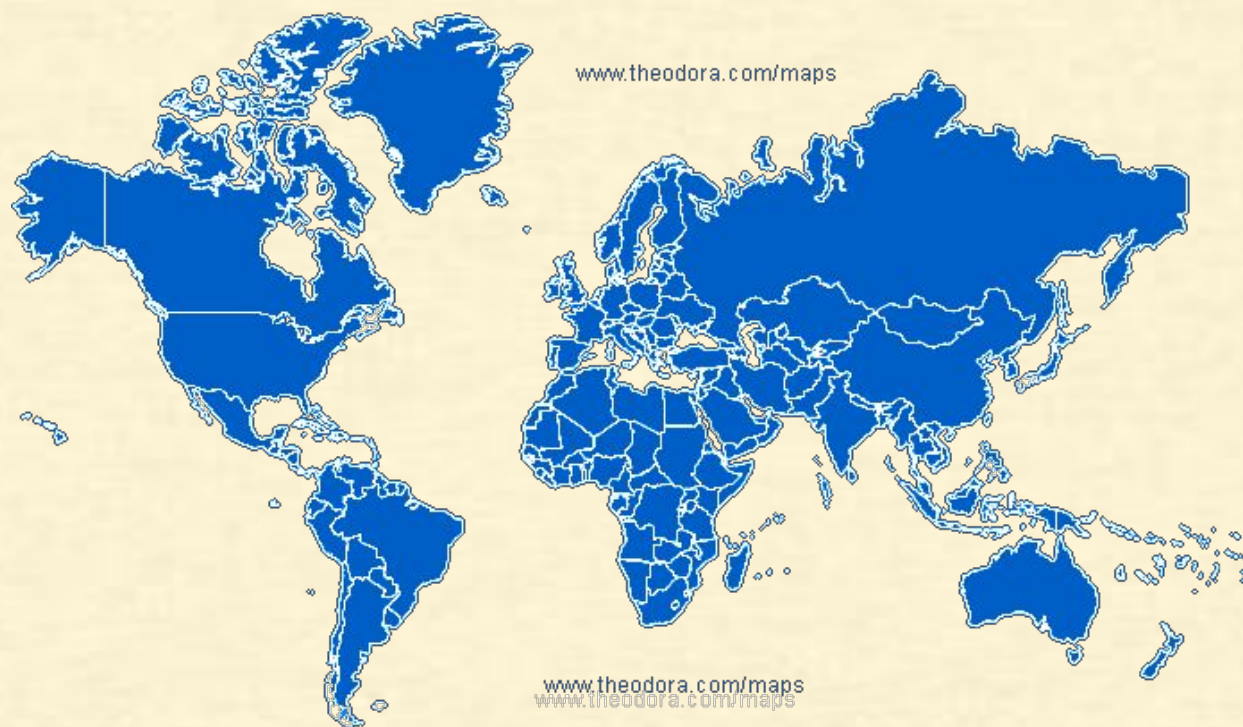
ACES

ACES – AMERICAN CULTURAL EXCHANGE БЫЛ ОСНОВАН В 1995 ГОДУ В LITTLE ROCK, ARKANSAS.

ACES ЭТО НЕКОММЕРЧЕСКАЯ ОРГАНИЗАЦИЯ СПЕЦИАЛИЗИРУЮЩАЯСЯ НА МЕЖДУНАРОДНОМ КУЛЬТУРНОМ И ОБРАЗОВАТЕЛЬНОМ ОБМЕНЕ.

НАЦИОНАЛЬНЫЙ ОФИС ACES НАХОДИТСЯ В BELLEVUE, ШТАТ WASHINGTON.



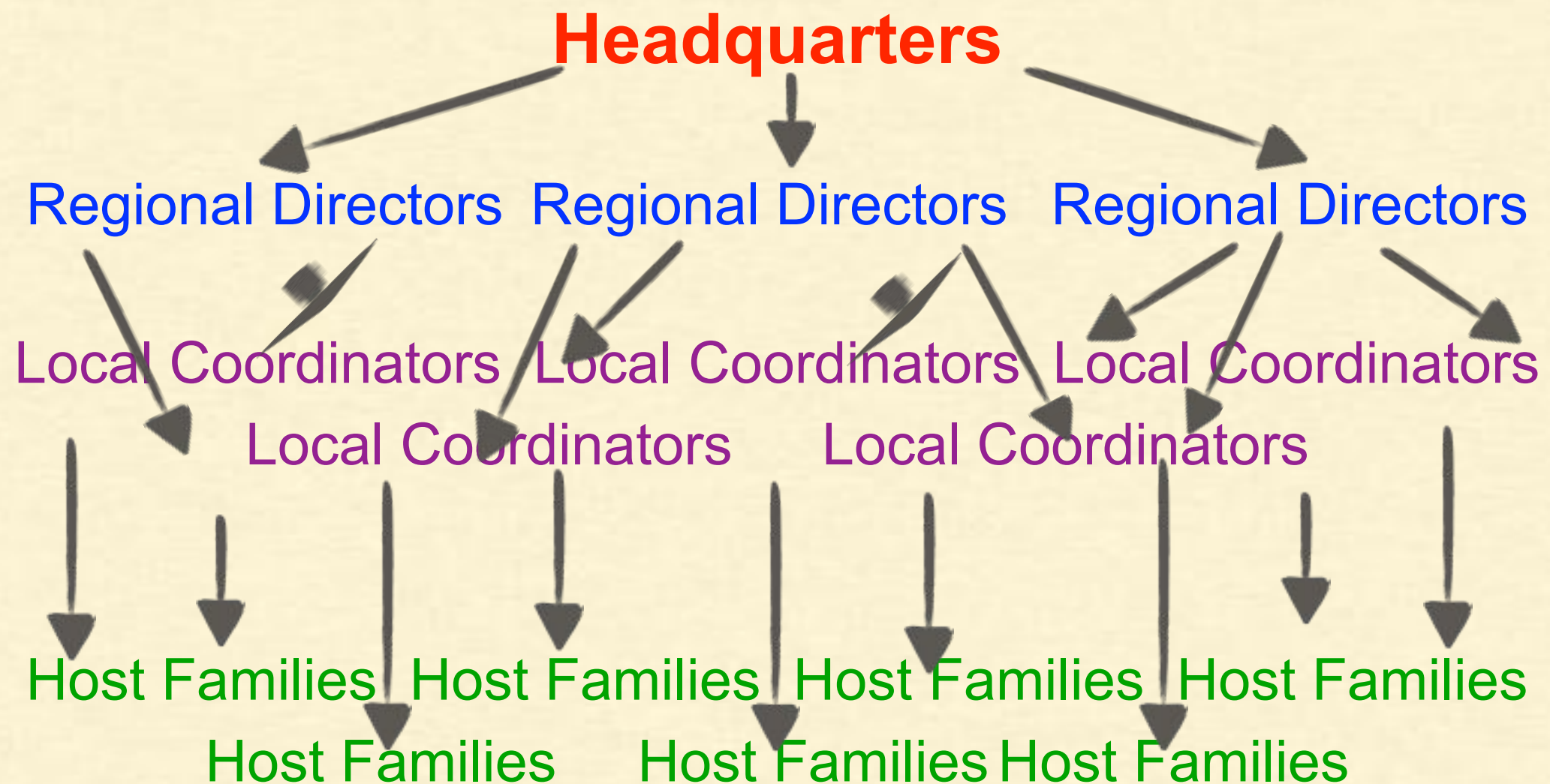


СО ДНЯ
ОСНОВАНИЯ ACES
СОТРУДНИЧАЕТ С
БОЛЕЕ ЧЕМ 40
СТРАНАМИ МИРА.



В ПРОГРАММЕ
ACES УЖЕ
ПРИНЯЛИ УЧАСТИЕ
ОКОЛО 3000
ШКОЛЬНИКОВ.

ВНУТРЕННЯЯ СТРУКТУРА ACES



ВНЕШНЯЯ СТРУКТУРА АСЕС



Требования к студентам на участие в программе ACES:

- школьники от 15 до 18½ лет;
- мотивация на обучение;
- толерантность;
- опыт международного общения;
- стремление к саморазвитию и узнаванию нового;
- готовность к преодолению трудностей.



ПОДАЧА ЗАЯВЛЕНИЯ НА УЧАСТИЕ В ПРОГРАММЕ ACES

- 1) ПРОЙТИ ТЕСТ SLEP НА ЗНАНИЕ АНГЛИЙСКОГО ЯЗЫКА;
- 2) ПРОЙТИ СОБЕСЕВАНИЕ С ПРЕДСТАВИТЕЛЕМ ПРОГРАММЫ НА АНГЛИЙСКОМ ЯЗЫКЕ;
- 3) ЗАПОЛНИТЬ АНКЕТУ СТУДЕНТА.



ПОЧЕМУ ПРОГРАММА СПОНСОРСКАЯ

- Обучение (размещение студентов в школы Госдепартаментом)
- Проживание (волонтерские семьи)
- Питание (только школьные обеды 2-3\$)
- Организационно – административные расходы
- Медицинская страховка
- Билеты
- Карманные деньги



ПОДБОР ПРИНИМАЮЩЕЙ СЕМЬИ

За годы работы программы в России, наши студенты побывали в следующих штатах:



Нью-Йорк
Северная Каролина
Висконсин
Огайо
Индиана
Миссури
Арканзас
Калифорния
Миннесота
Южная Дакота
Мичиган
Иллинойс

КАКИЕ БЫВАЮТ ПРИНИМАЮЩИЕ СЕМЬИ

- Молодые семьи с маленькими детьми
- Семьи с детьми - ровесниками студентов
- «Молодые пенсионеры»
- Бабушки и дедушки
- Одинокие мамы и папы

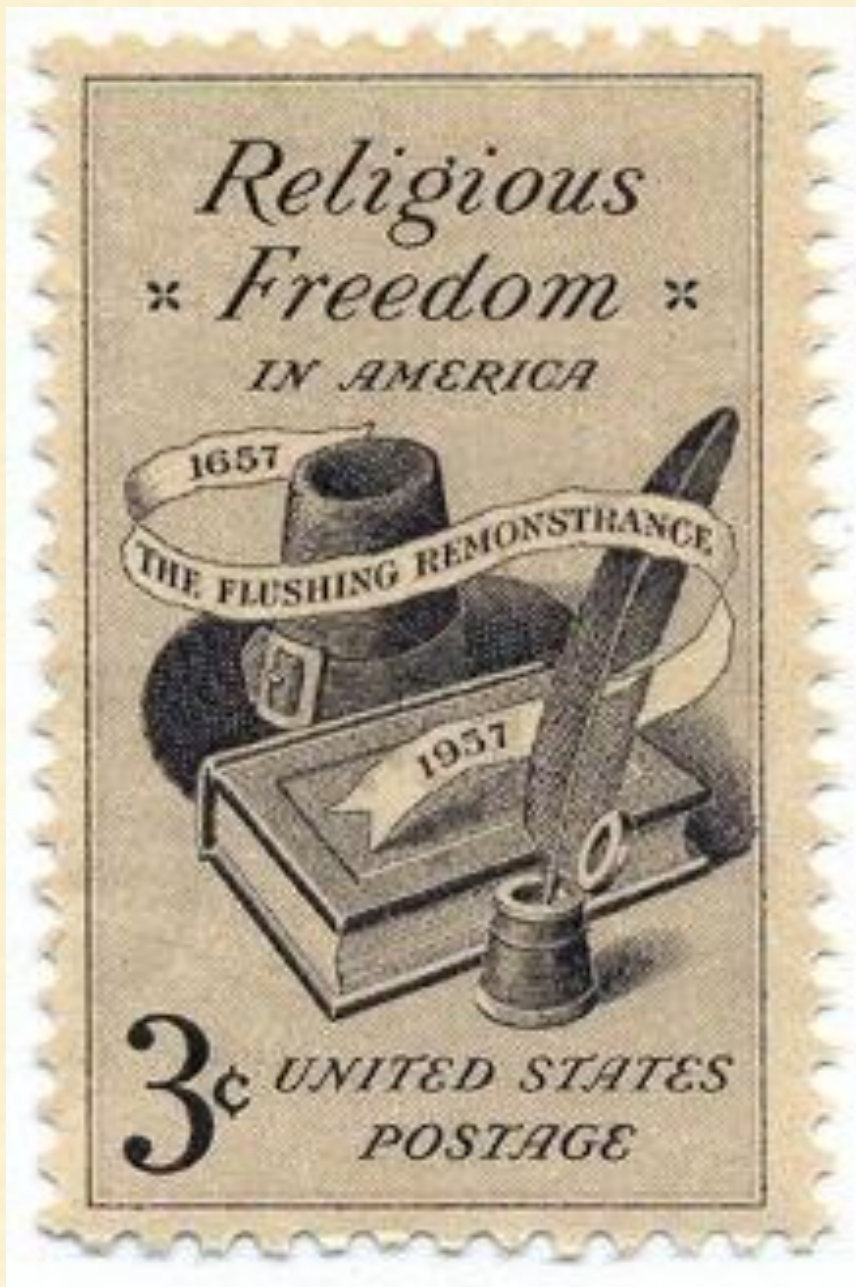


ЧТО ТАКОЕ АМЕРИКАНСКАЯ ШКОЛА



- Предметы по выбору
- Обязательные предметы
- Предметы «для души»
- Подход к обучению и отношение к студентам
- Внеклассные занятия

ЦЕРКОВЬ И БЛАГОТВОРИТЕЛЬНОСТЬ



- Религия в США
 - Религия и принимающие семьи
 - Участие студентов в благотворительности
-

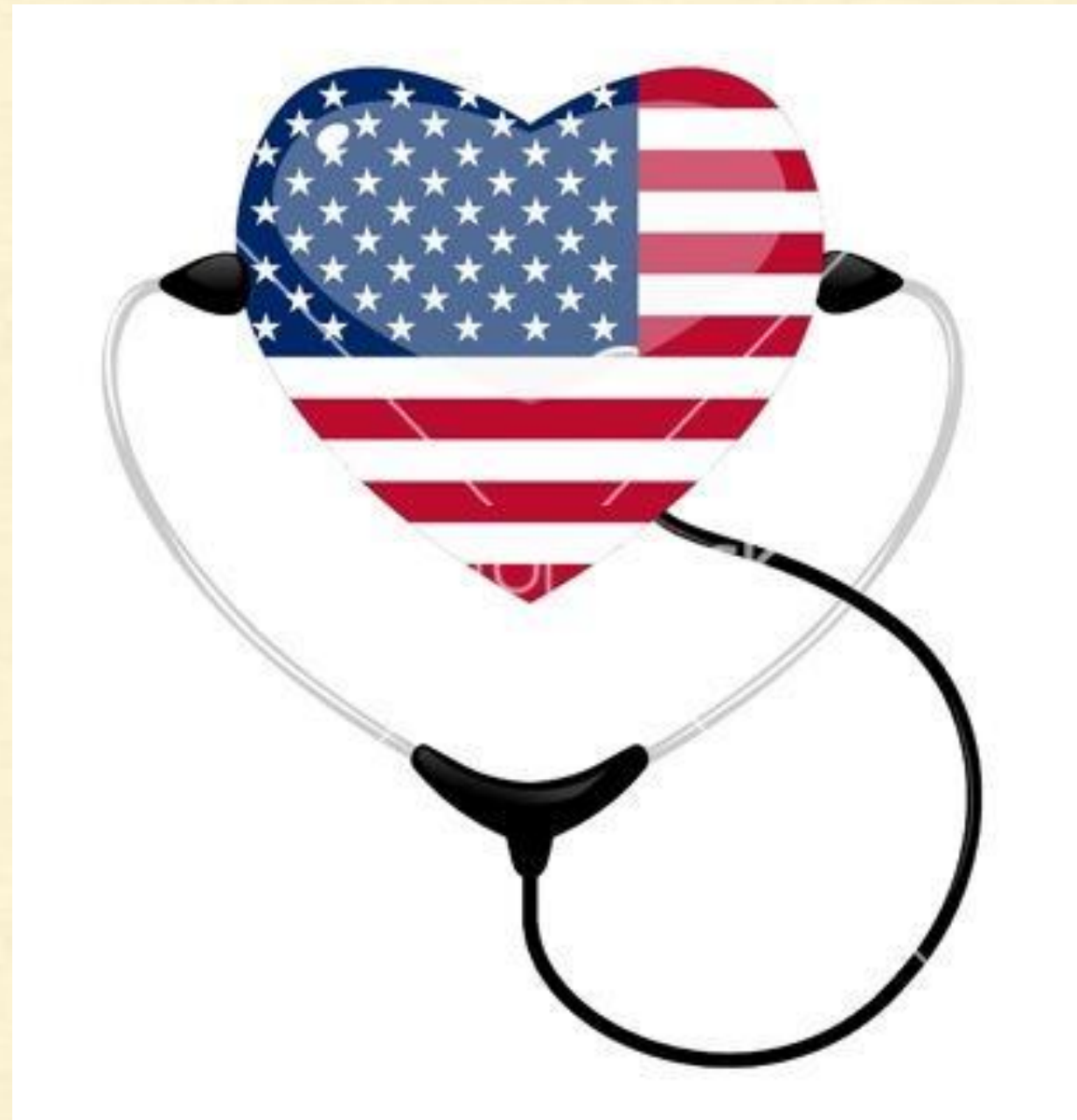
RULE OF LAW

- Отношение к закону в США
- Правила программы и их выполнение



МЕДИЦИНА И СТРАХОВКА

- Как работает медицина в США
- Страховка ACES



ВОЗМОЖНЫЕ ТРУДНОСТИ



- «Черный» юмор
- Адаптация в семье
- Адаптация в школе
- Поиск друзей
- Культурный шок

ПОДДЕРЖКА РОДНЫХ РОДИТЕЛЕЙ



- Отказ от культивирования страхов
 - Следование правилам
 - Позитивный настрой
 - Доверие и сотрудничество с программой
-

Возвращение:



- **Двукультурность**
 - **Двуязычность**
 - **Американские «родственники»**
 - **Другая степень организованности и ответственности**
 - **Отношение к родной семье**
 - **Расширенные горизонты и кругозор**
-

+7 (916) 539 5205 - СВЕТЛАНА

SVETLANAOV@GMAIL.COM

WWW.EXPLORETHEWORLD.ORG

[HTTP://WWW.FACEBOOK.COM/GRO
UPS/1479103779006634/](http://WWW.FACEBOOK.COM/GROUPS/1479103779006634/)
