



# Niestandardowe hotele

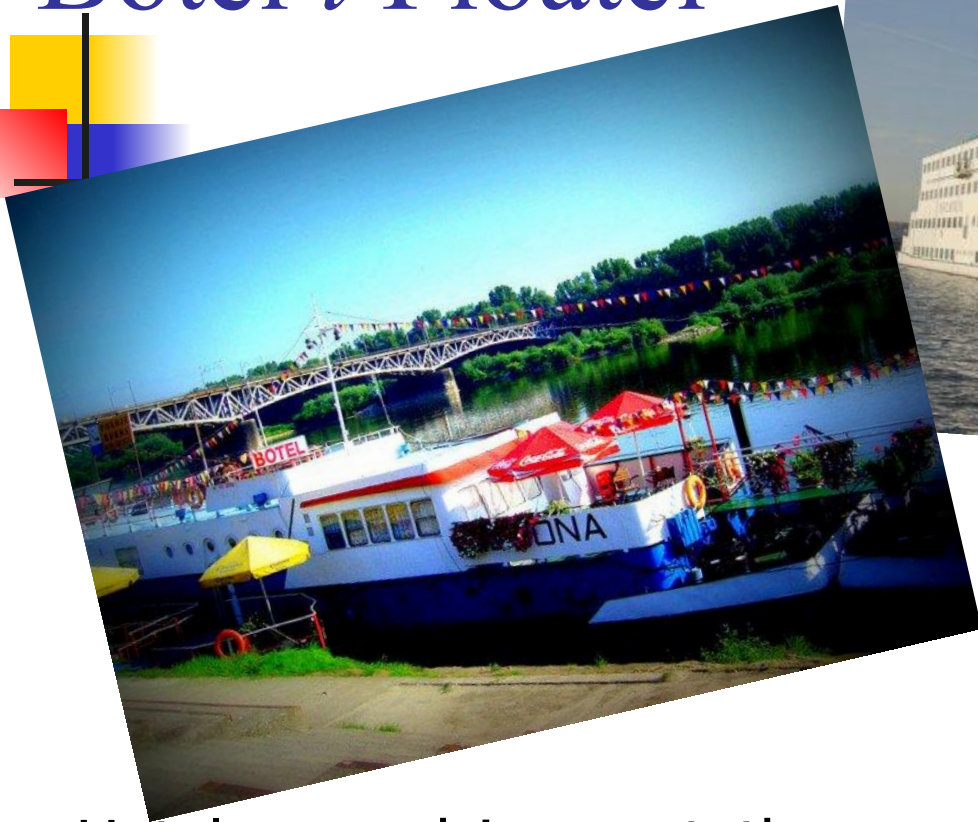
---



Botel i Floatel  
Hotel kapsułowy

Hotel lodowy  
Rotel Hotel

# Botel i Floatel



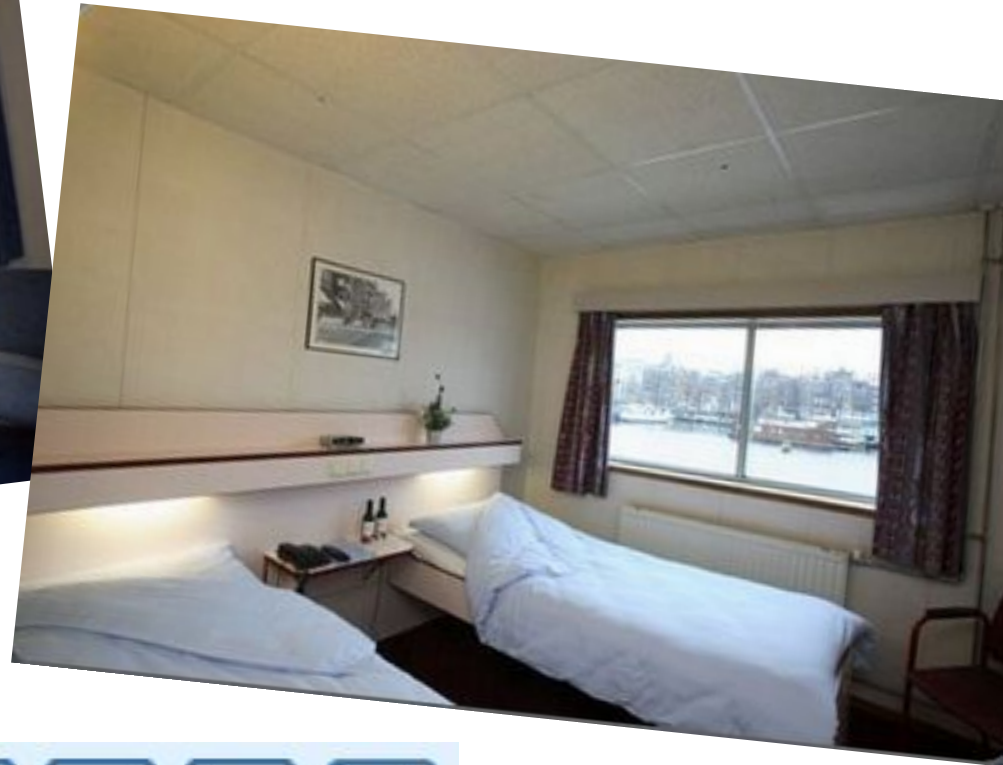
Hotel na wodzie, na statku rzeczonym lub barce. Może być jednostką pływającą zaadaptowaną na cele hotelowe, lub też nawet luksusowym statkiem, zbudowanym specjalnie w tym celu.



*Amsterdam Botel*



# Rooms



# Botel Hostel

w Warszawie



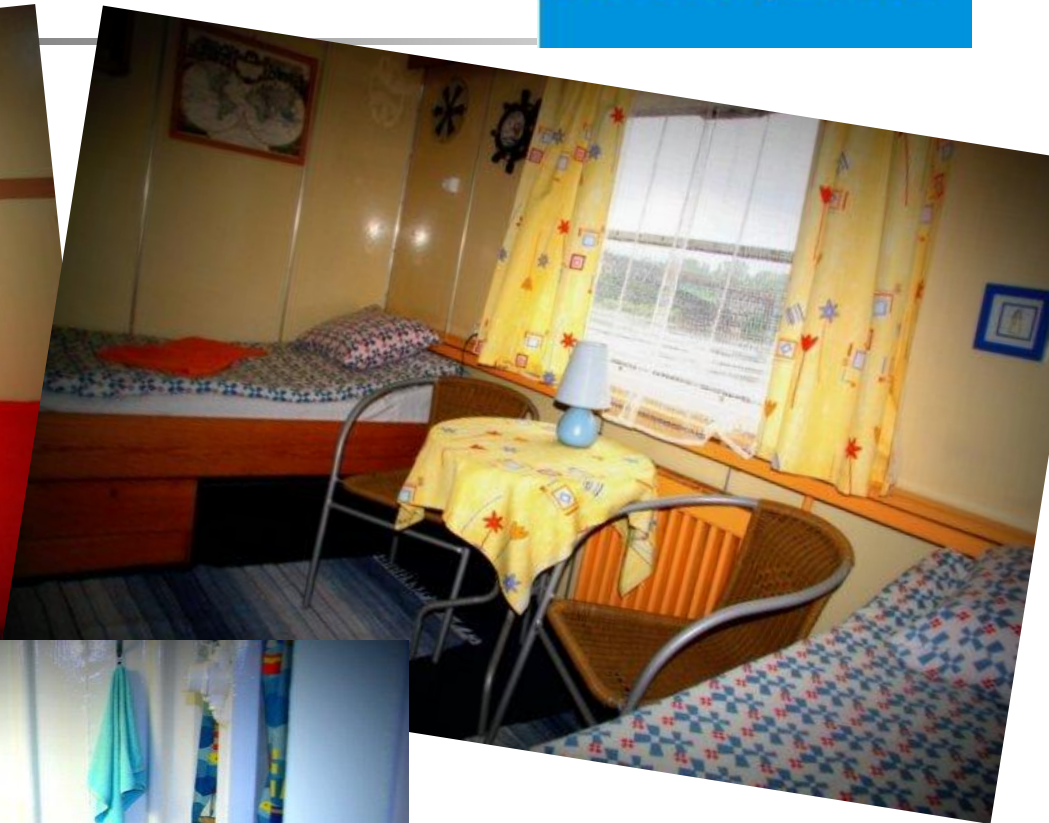
# Rooms

CENY ZA POKÓJ :

1 osobowy - 75 zł

2 osobowy - 99 zł

3 osobowy - 130 zł



# Hotel kapsułowy



Rodzaj hotelu stworzonego i spotykanego przede wszystkim w Japonii. W hotelach tego typu zamiast pokoi są kapsuły przypominające obudowane łóżko w wagonie sypialnym





# Hotel lodowy



Jest odmianą hotelu charakteryzującą się tym, że budynek jest zbudowany z wielkich, lodowych brył robionych w specjalnych metalowych formach. Budowane są one od nowa każdego roku w najzimniejszych regionach świata aby przyciągnąć turystów.

# ICEHOTEL®

*Jukkasjärvi*



# ICE BAR



# Rotel hotel



