

УХО-ОРГАН СЛУХА И РАВНОВЕСИЯ

1 НАРУЖНОЕ УХО

2 СРЕДНЕЕ УХО

3 ВНУТРЕННЕЕ УХО

Наружное ухо



1 Ушная раковина

2 Наружный слуховой проход

3 Барабанная перепонка

Ушная раковина



Среднее ухо



- 4 Молоточек
- 5 Наковальня
- 6 Стремя
- 7 Евстахиева труба

Среднее ухо

1 Головка молоточка

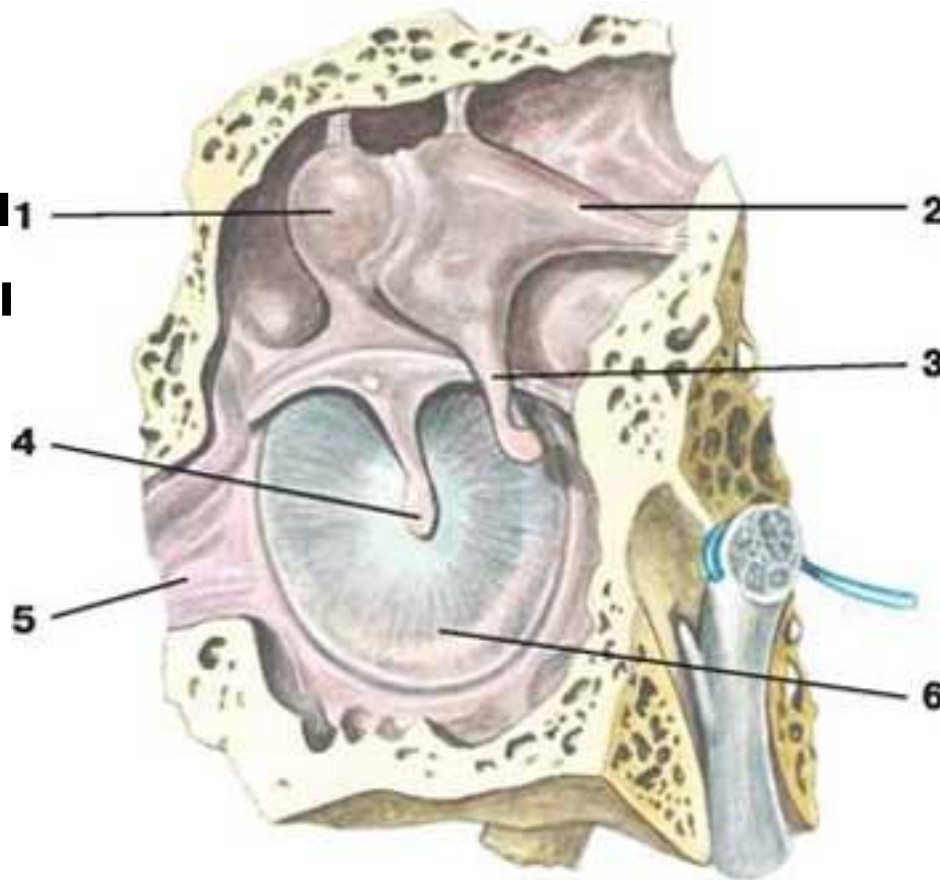
2 Короткая ножка наковал

3 Длинная ножка наковалы

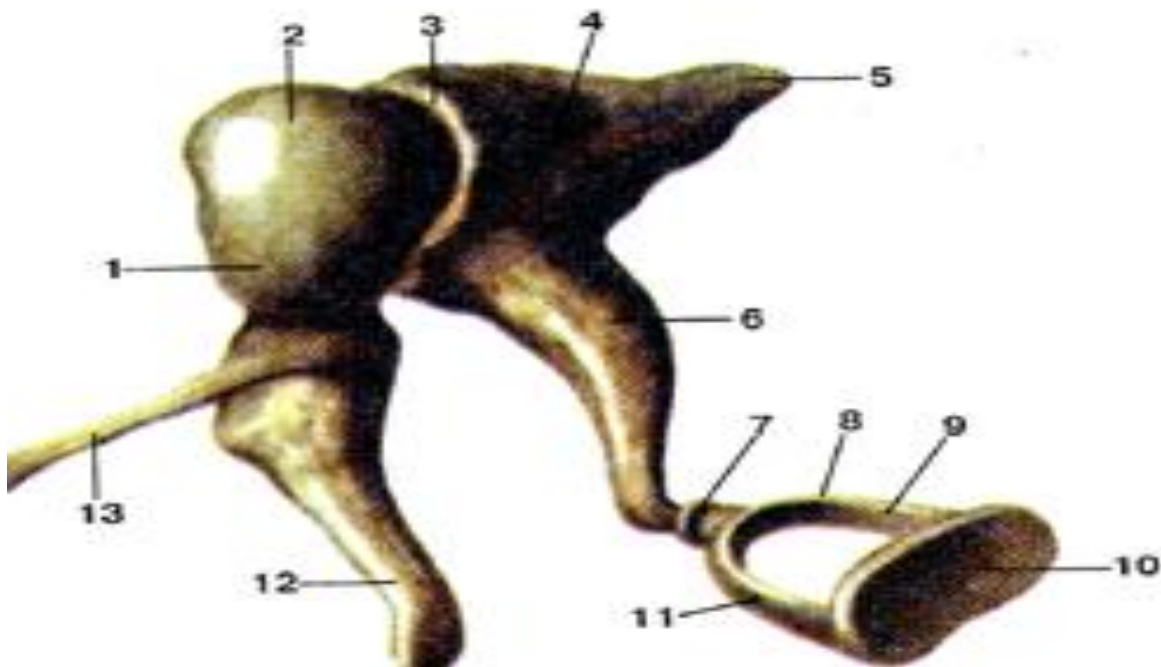
4 Рукоятка молотка

5 Слуховая труба

6 Барабанная перепонка



СЛУХОВЫЕ КОСТОЧКИ



1 Молоточек

2 Головка молоточка

**3 Наковально-молоточковый
сустав**

4 Наковальня

8 Стремя

Внутреннее ухо

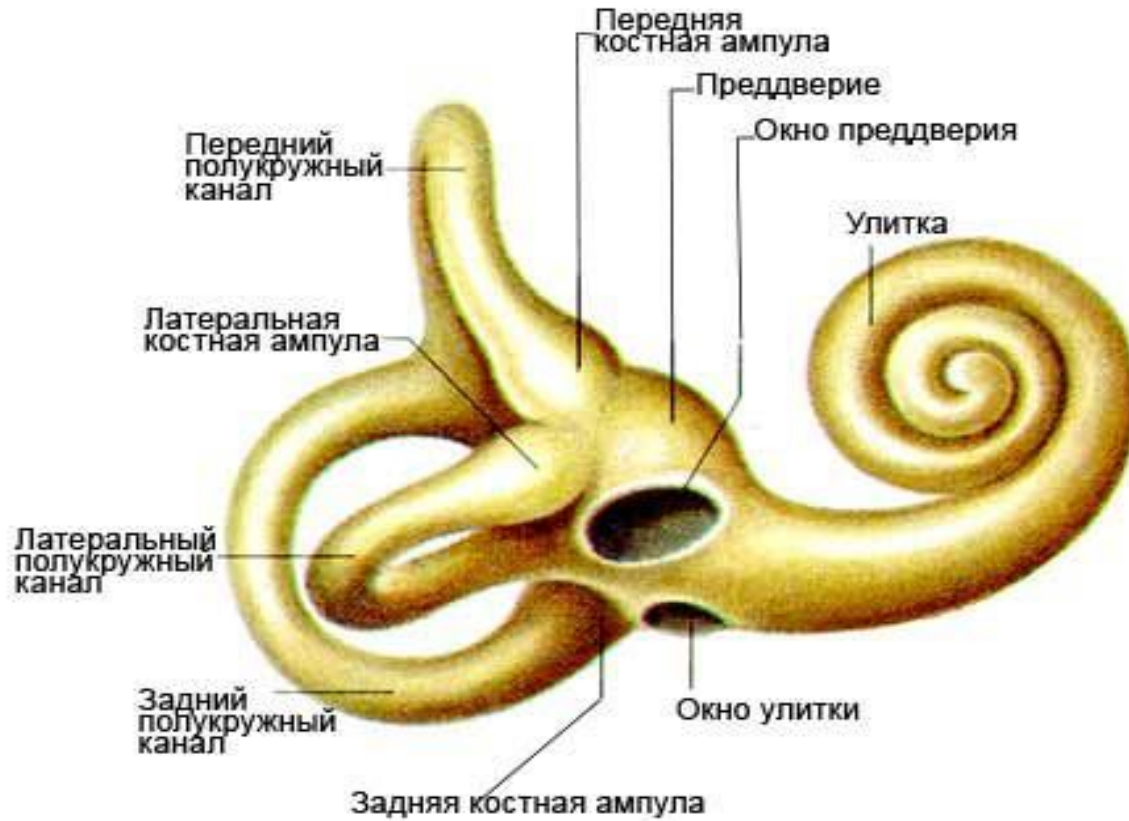


8 Полукружные каналы

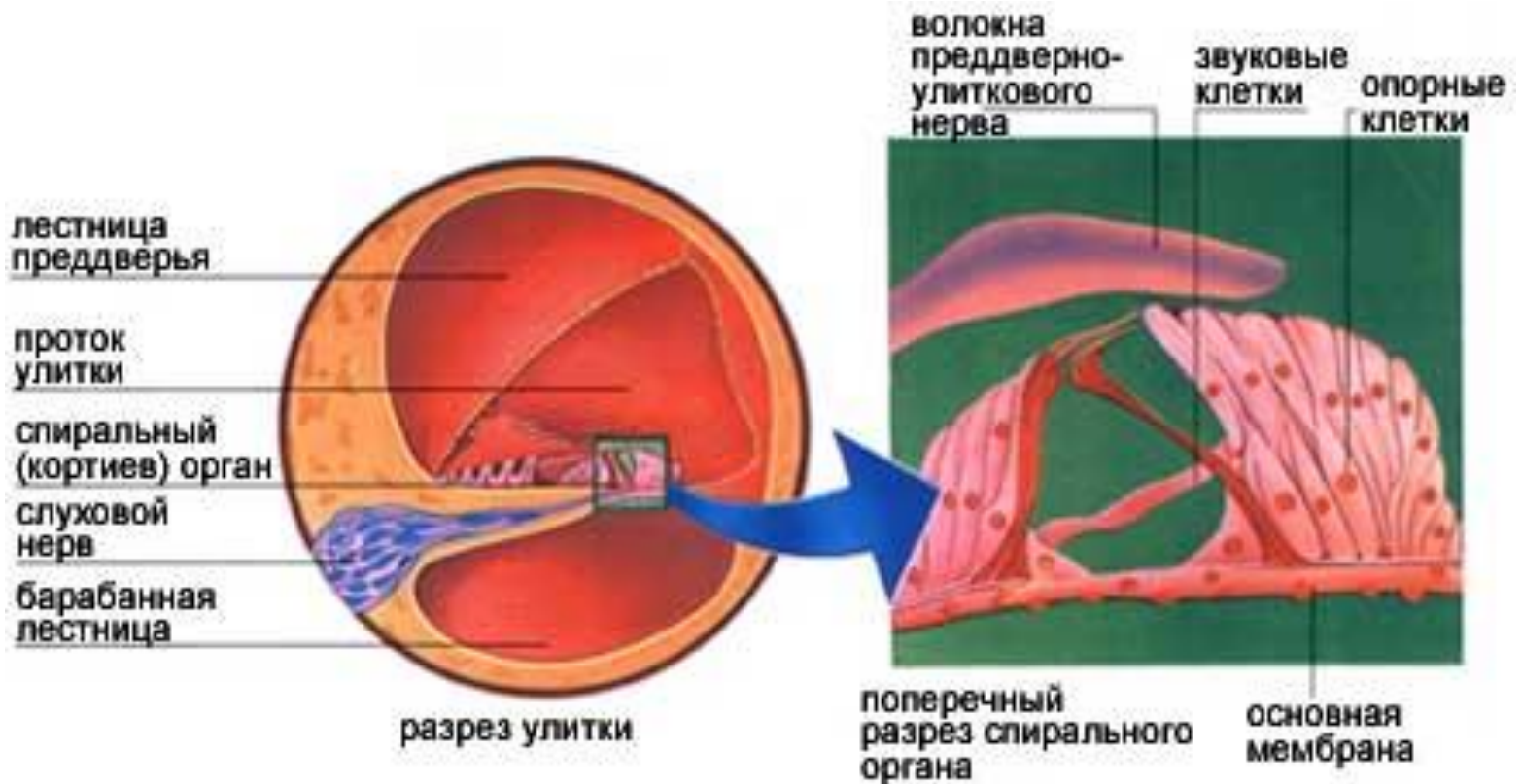
9 Улитка

10 Слуховые нервы

Костный лабиринт



Разрез улитки



Строение уха

