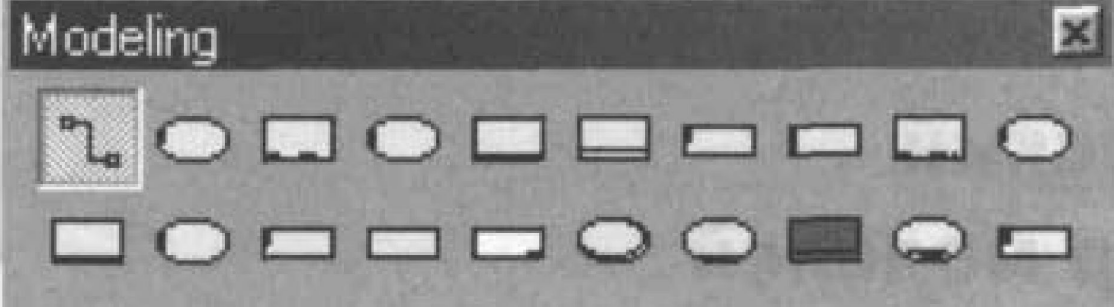













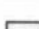
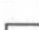





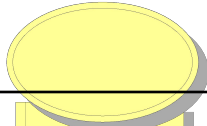



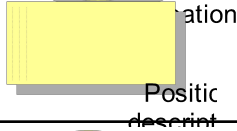



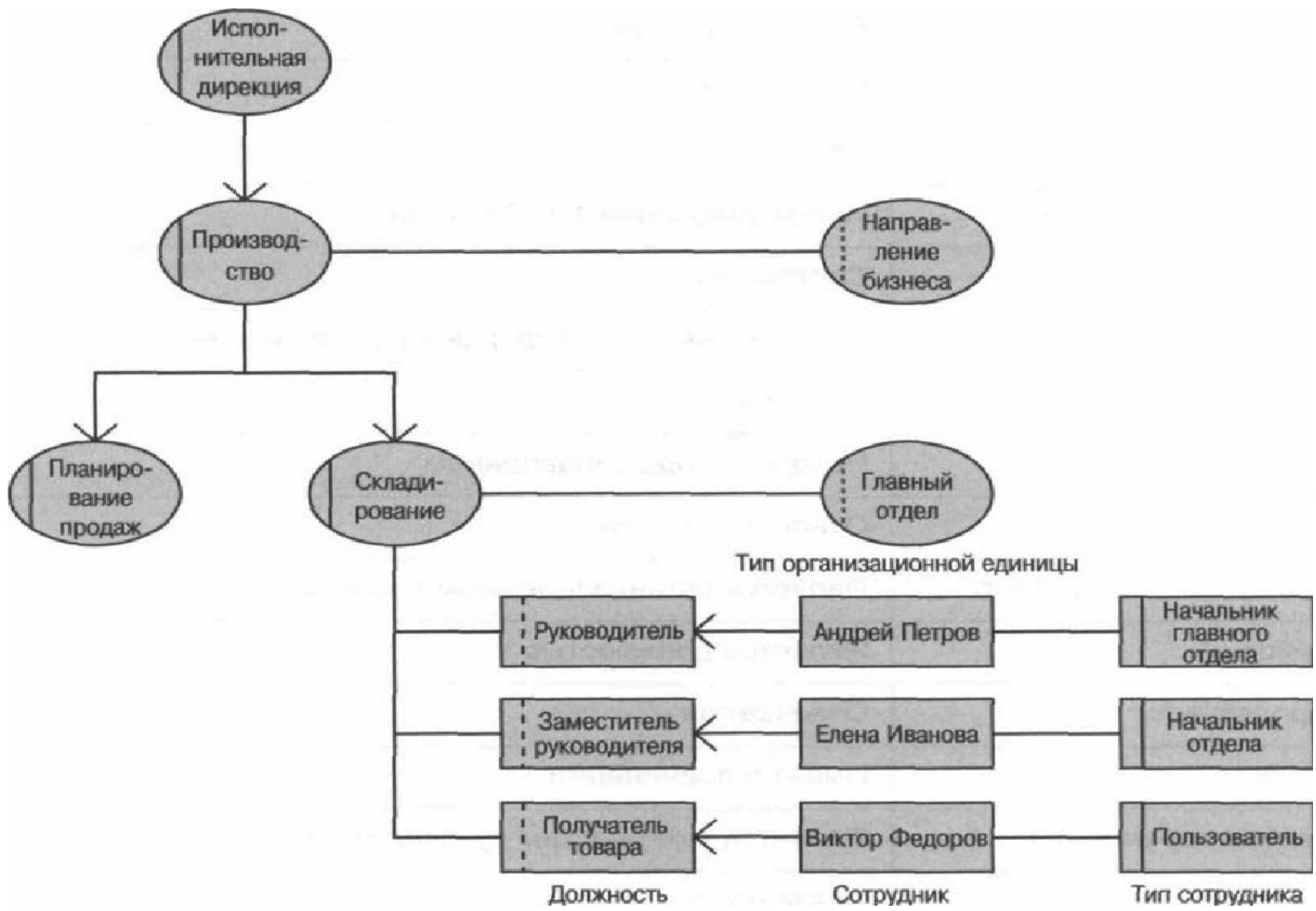
# Организационные модели

Organizational chat

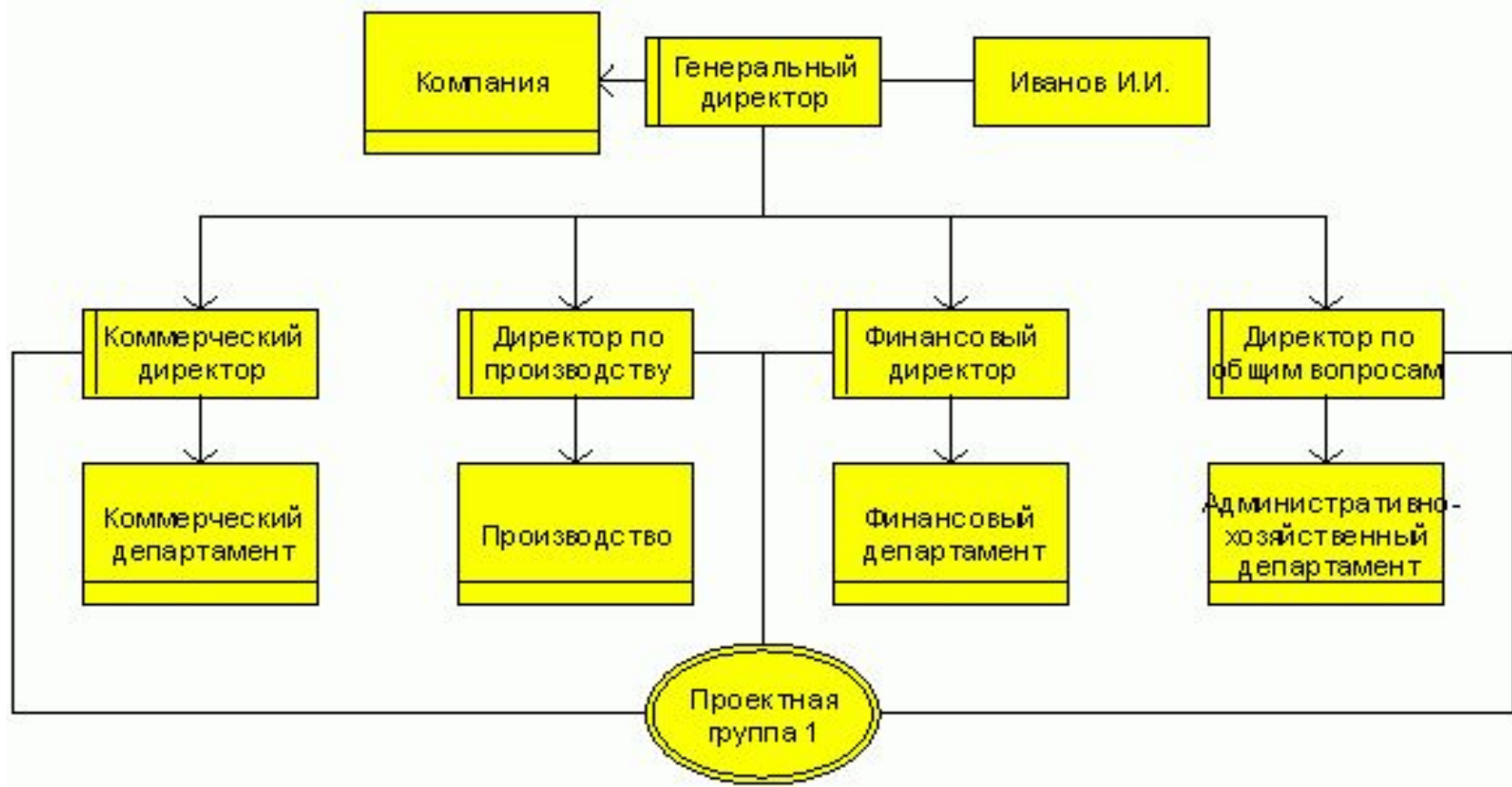


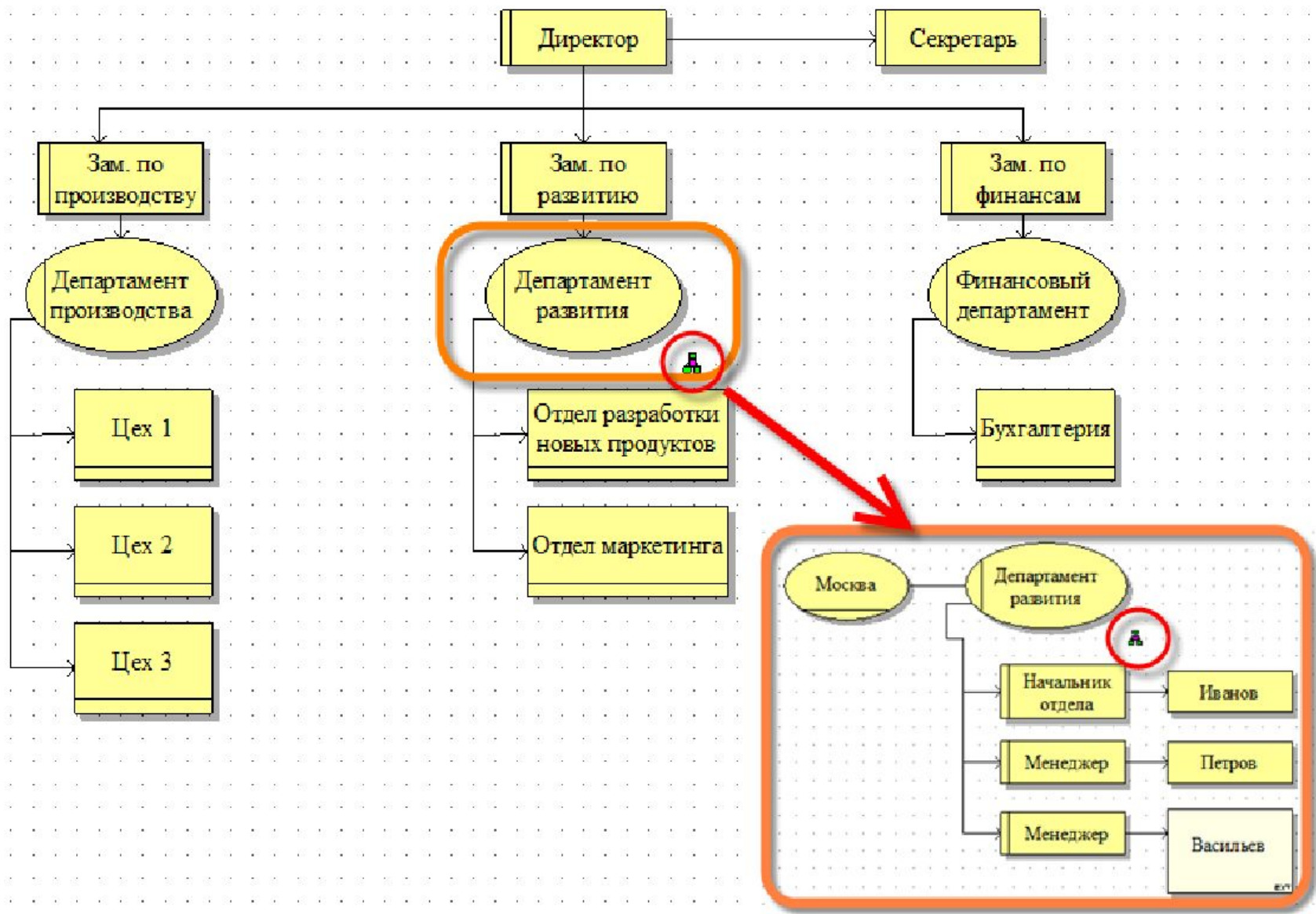
	Английское название объекта	Русское название объекта
	Connection	Связь
	Organizational unit type	Тип организационной единицы
	Organizational unit type	Тип организационной единицы
	Organizational unit	Организационная единица
	Organizational unit	Организационная единица
	Cost center	Стоимостной фактор
	Position type	Тип сотрудника
	Position	Должность
	System organization unit type	Тип системной организационной единицы
	System organization unit type	Тип системной организационной единицы
	System organization unit	Системная организационная единица
	System organization unit	Системная организационная единица
	Person type	Тип сотрудника
	Internal person	Штатный сотрудник
	External person	Внештатный сотрудник
	Group	Группа
	Location	Расположение
	Organizational chat	Организационная схема
	Workstation	Рабочая станция
	Position description	Описание должности

№ п.п.	Наименование	Описание	Графическое представление
1	Группа	Может отображать группу сотрудников, работающих вместе и имеющих одинаковые функции	
2	Должность	Права и обязанности сотрудников определяются профилем должности	 Group
3	Штатный сотрудник	Отдельный сотрудник организации, может входить в группы сотрудников, а также может быть связан с функциями (которые он исполняет или за которые отвечает)	
№ п.п.	Наименование	Описание	Графическое представление
1	Расположение	Определяет физическое местонахождение организационных единиц, сотрудников. Им может быть регион, город, здание, комната и даже отдельное рабочее место	
2	Описание должности	Для более детального описания профиля должности	 Position description
3	Рабочая станция	Определяет рабочую станцию конкретного сотрудника	











# Атрибуты объектов организационной схемы

Атрибут	Наименование в системе ARIS	Описание атрибута
Имя	Name	Этот атрибут может изменяться непосредственно на графическом изображении объекта. Длина названия ограничена 40 символами. Задается обязательно
Полное имя	Full Name	Длина полного названия ограничена 100 символами. Задается, только если имя содержит больше 40 символов
Идентификатор	Identifier	Этот параметр используется системой ARIS для идентификации объекта
Количество сотрудников	Number of employees	Количество сотрудников в подразделении или на должности
Описание/ Определение	Description/Definition	Используется для словесного описания краткого содержания объекта
Примечание/ Пример	Remark/Example	Количество заполняемых символов - не более 3000. Может быть приведен пример использования объекта или какие-либо примечания и комментарии. В случае, если данный атрибут заполняется разными пользователями, должен быть указан автор ремарки