

# Основные понятия технологии **Flash**



# Сравнение технологий

## PowerPoint

- статичность;
- нельзя разместить слайд в конкретной точке временной шкалы;
- **слайд** – объект для размещения других объектов.

## Flash

- **временная шкала** – объект для размещения других объектов.

# Macromedia Flash –

программа для создания веб-сайтов, презентаций, мультфильмов, заставок, игр, интерактивных мультимедийных проектов.

## Файлы:

**.fla** – документ Flash

**.as** – внешний ActionScript-файл

**.jsfl** – внешний коммуникационный ActionScript- файл

**.flp** – Flash-проект

# Окно запуска



## Группы ССЫЛОК

- Открыть
- Создать
- Создать на основе шаблона

## Справка

# Создание документов:

## 1 способ

- Диалоговое окно  
**Новый документ**  
**File, New**
- Тип документа,  
вкладка **General**  
**Flash Document**

## 2 способ

Окно запуска,  
группа ссылок  
**Create New**

**Сохранение документов: File, Save  
as**

# Обзор среды **Macromedia Flash**



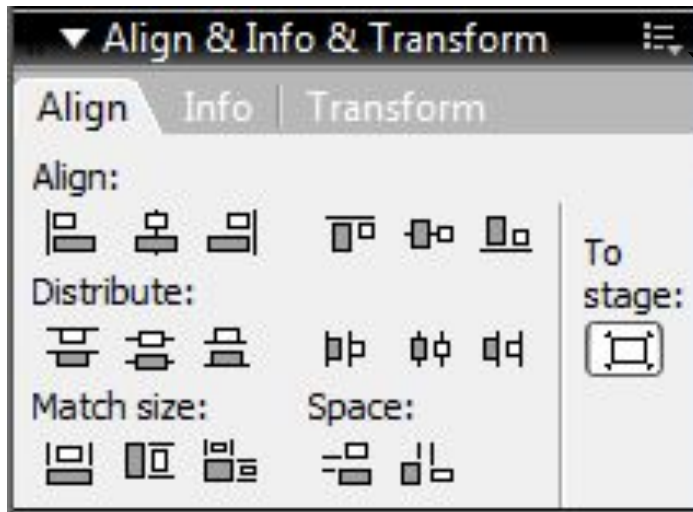
The image shows the Macromedia Flash Professional 8 interface with several panels and components highlighted by blue callouts with Russian text:

- Шкала времени** (Timeline): Located at the top of the main workspace, showing a sequence of frames from 1 to 60.
- Панель выравнивания** (Align panel): Located in the top right corner, used for aligning objects.
- Панель библиотеки** (Library panel): Located on the right side, showing an empty library for the current document.
- Панель действий** (Actions panel): Located at the bottom right, used for adding and editing actions to the timeline.
- Панель свойств** (Properties panel): Located at the bottom, showing document properties such as size (550 x 400 pixels), frame rate (12 fps), and player settings.
- Рабочее поле** (Work area): The central area where the animation is created.
- Сцена** (Stage): The area where the content is placed on the timeline.
- Панель инструментов** (Tools panel): Located on the left side, containing various drawing and editing tools.

# Панели инструментов

- Tools
- Properties
- Library
- Color
- Actions

- Инструменты
- Свойства
- Библиотека
- Цвет
- Действия



Меню панели

Открыть/закрыть  
панель

Window



# Рабочее поле

- Сцена (550 x 400 пикселей) – видимая область презентации.
- Кулисы – невидимая область презентации



# Шкала времени

- Линейка
- Кадры
- Головка воспроизведения

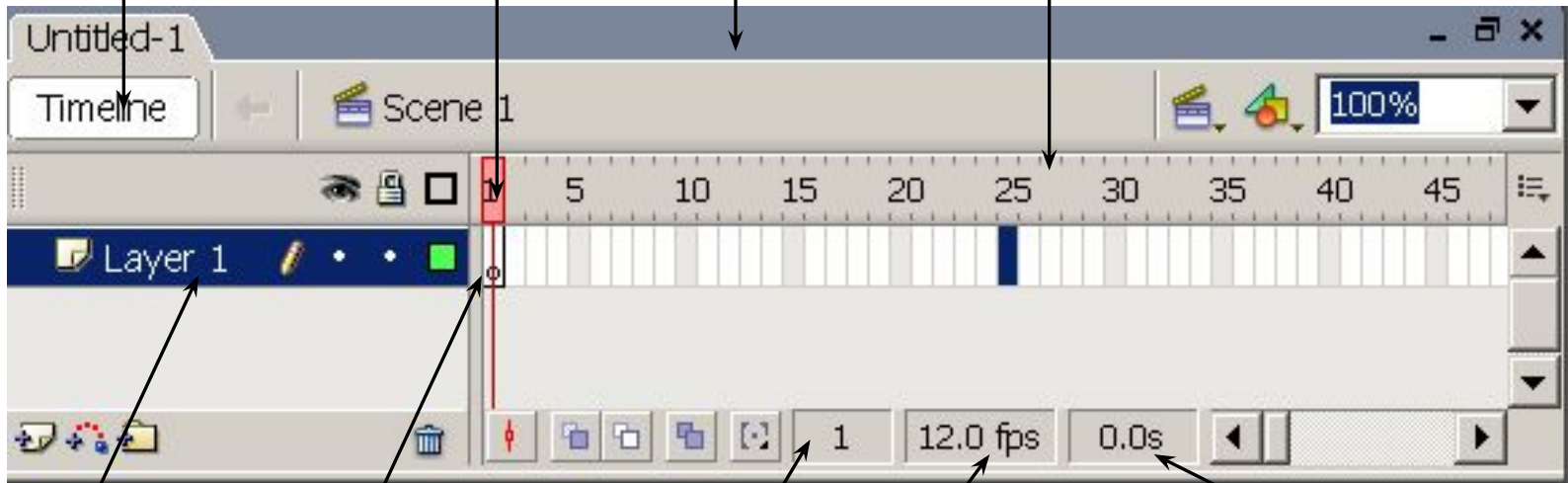
- Номер текущего кадра
- Частота кадров
- Время от начала воспроизведения

Кнопка сворачивания/разворачивания временной шкалы

Головка воспроизведения

Заголовок временной шкалы

Линейка



Уровни

Последовательность кадров

Номер текущего кадра

Частота кадров

Время от начала воспроизведения

# Управление отображением презентации

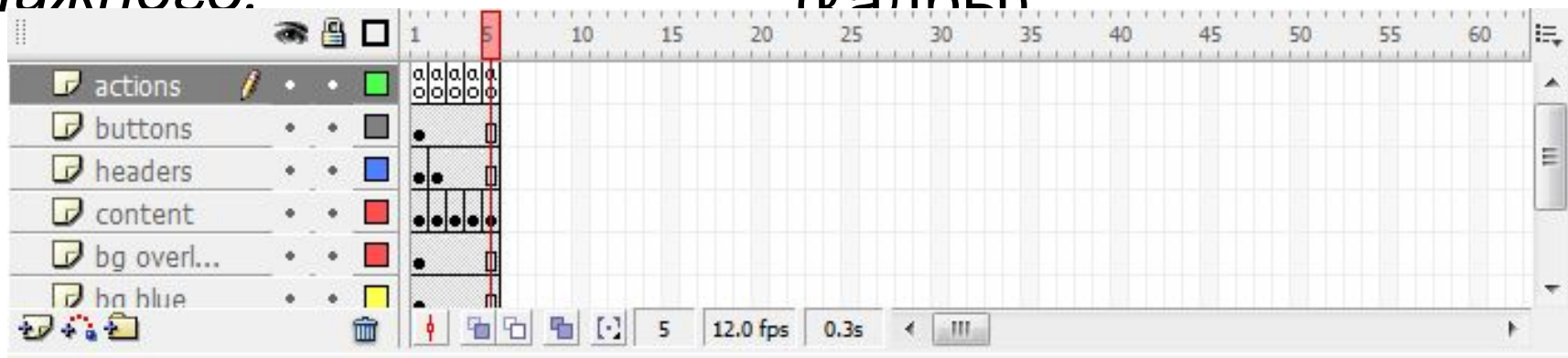
**Строки** – уровни элементов

презентации. **Каждый элемент** – на своем уровне. *Элемент верхнего уровня перекрывает элемент нижнего.*



Измерения часовой шкалы:

**по вертикали** – уровни (Layer) элементов презентации;

**по горизонтали** – часовые отрезки (кадры)



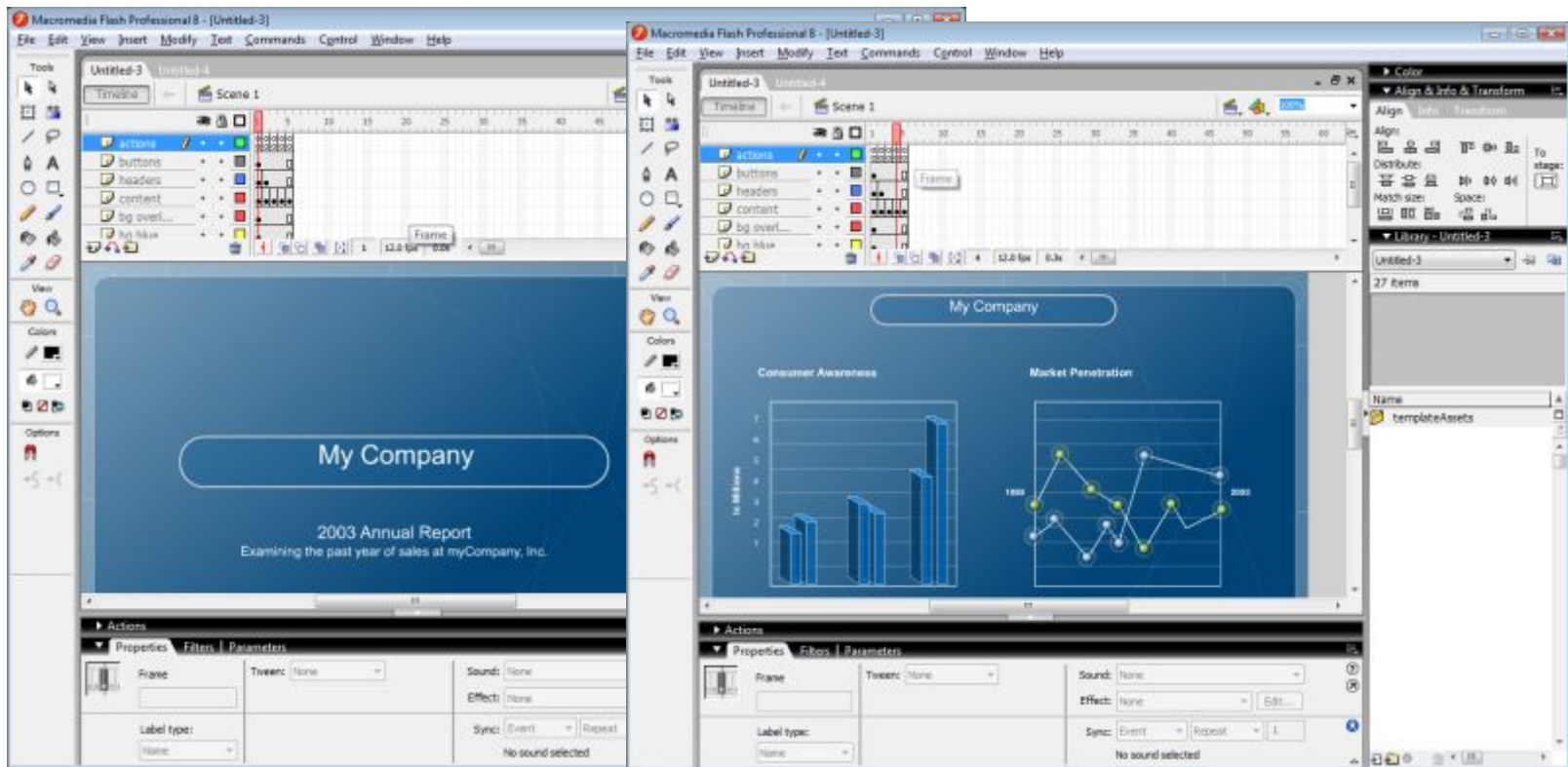
# Работа с уровнями

- В новом документе один уровень **Layer 1**.
- Изменить имя – ЛКМ, ввести новое имя.
- Добавить уровень – ПКМ на текущий уровень, **Insert Layer** или 
- Удалить уровень – ПКМ, **Delete Layer** или 
- Перемещение – ЛКМ

*Для удобства редактирования называйте уровни в соответствии с содержанием !*

# Покадровый просмотр презентации

**Создание презентации из шаблона:  
File, New, New Document, Templates,  
Presentation**



# Отображение кадров на временной шкале

## Меню шкалы времени

### 1. Вид кадров:

*Мелкий*

*Уменьшенный*

*Обычный*

*Средний*

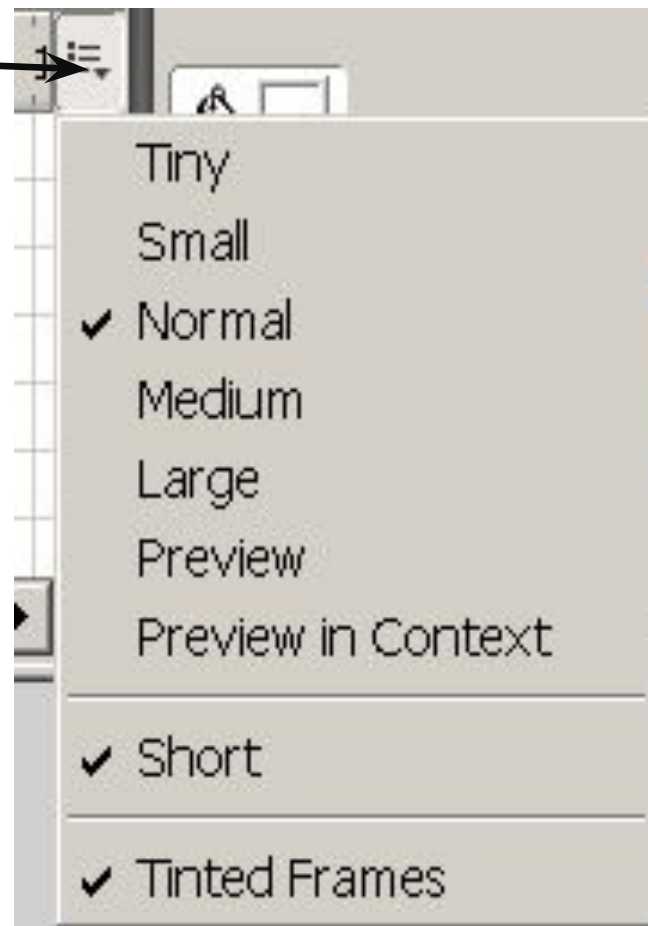
*Большой*

*Просмотр* (уменьшенные копии кадров, можно подстроить временную диаграмму под их размер)

*Просмотр в контексте* (показать уменьшенные копии каждого кадра для просмотра движения элементов фильма)

### 2. Высота кадров.

### 3. Закрашенные/не закрашенные кадры.



# Рабочие параметры уровней

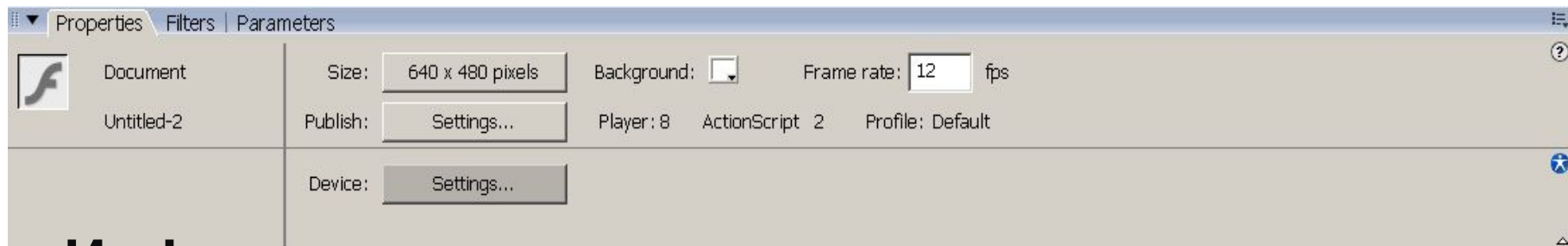
(для удобства редактирования)

- Значок свойств
- Название
- Видимость
- Возможность редактирования
- Контурное отображение

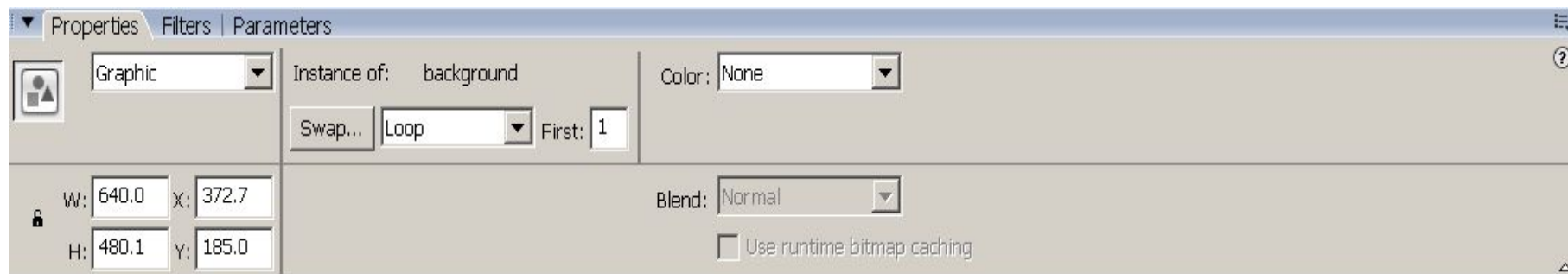


# Свойства презентации

Панель **Properties** – для быстрого доступа к атрибутам выделенных объектов



Информация о документе: название, размер, цвет фона, частота изменения кадра...





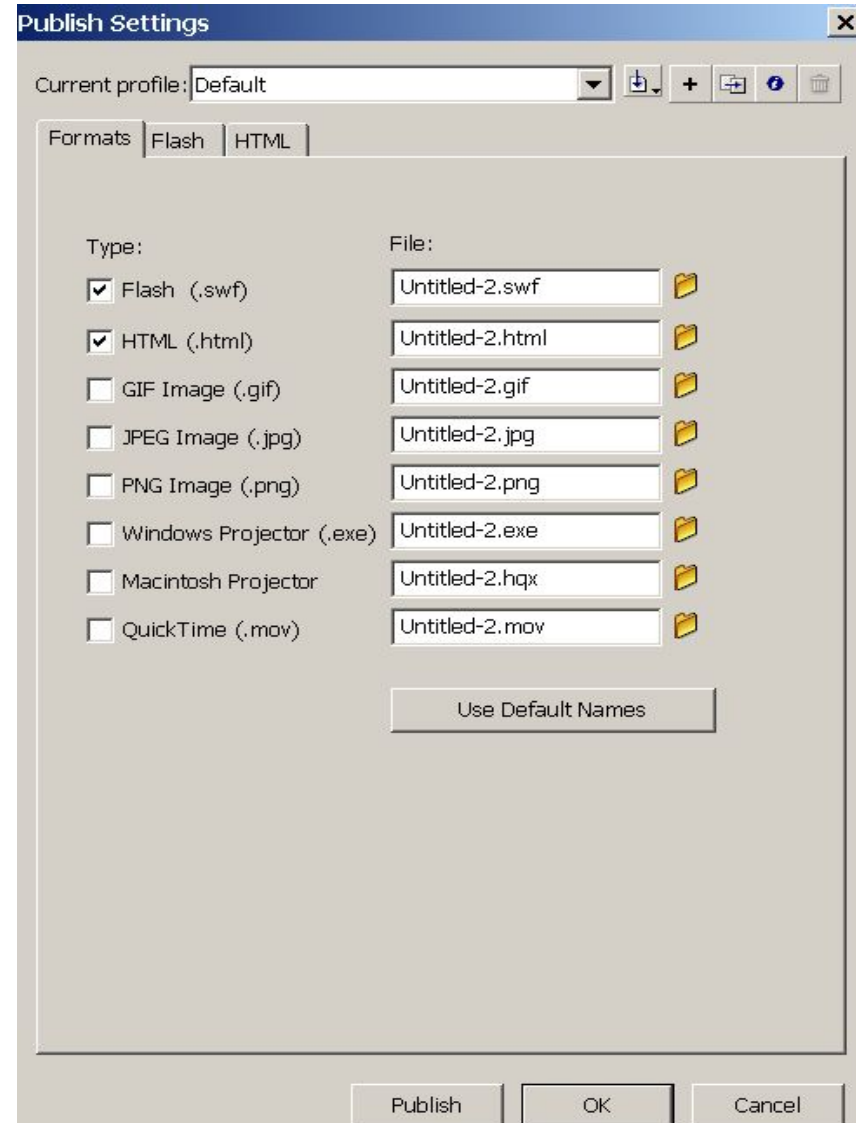
# Публикация презентации –

создание на основе документа

Flash определенного

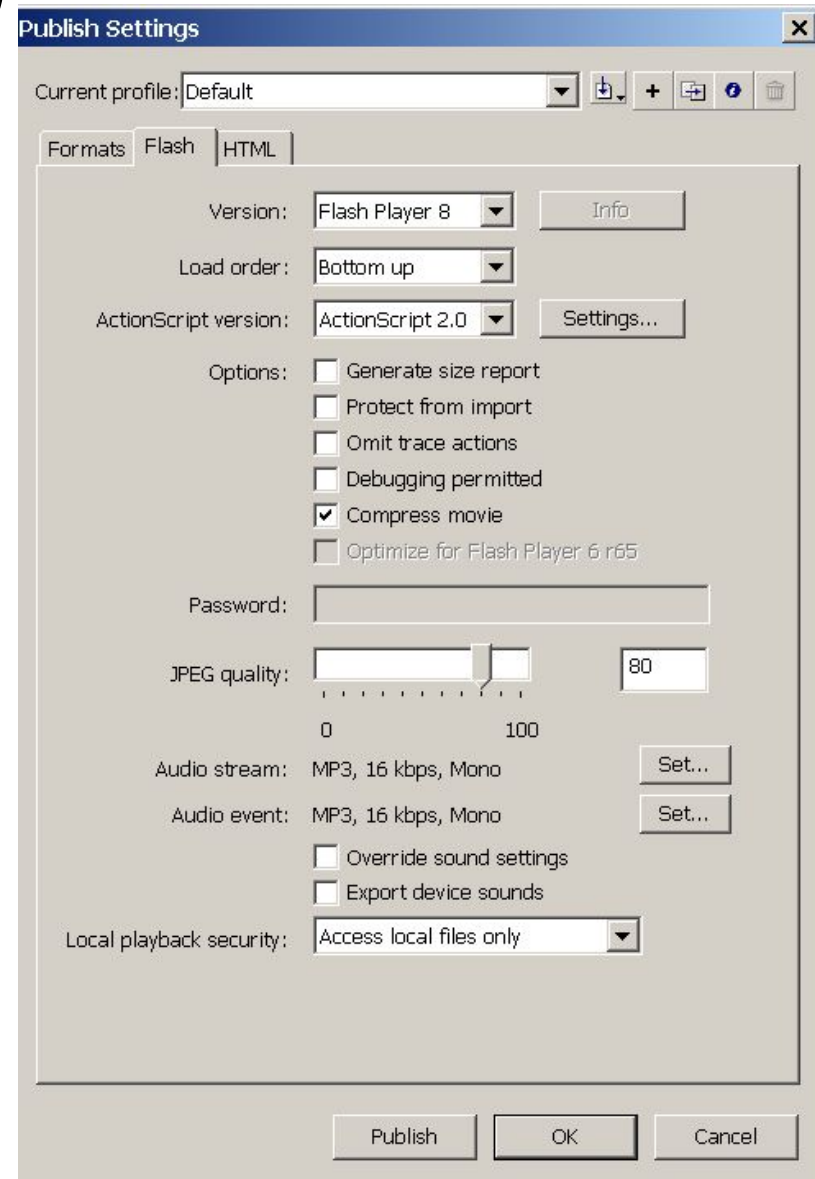
выходного файла.

- **File , Publish**
  - **Flash**
  - **HTML**
  - **Windows Projector**
- **Publish Settings**



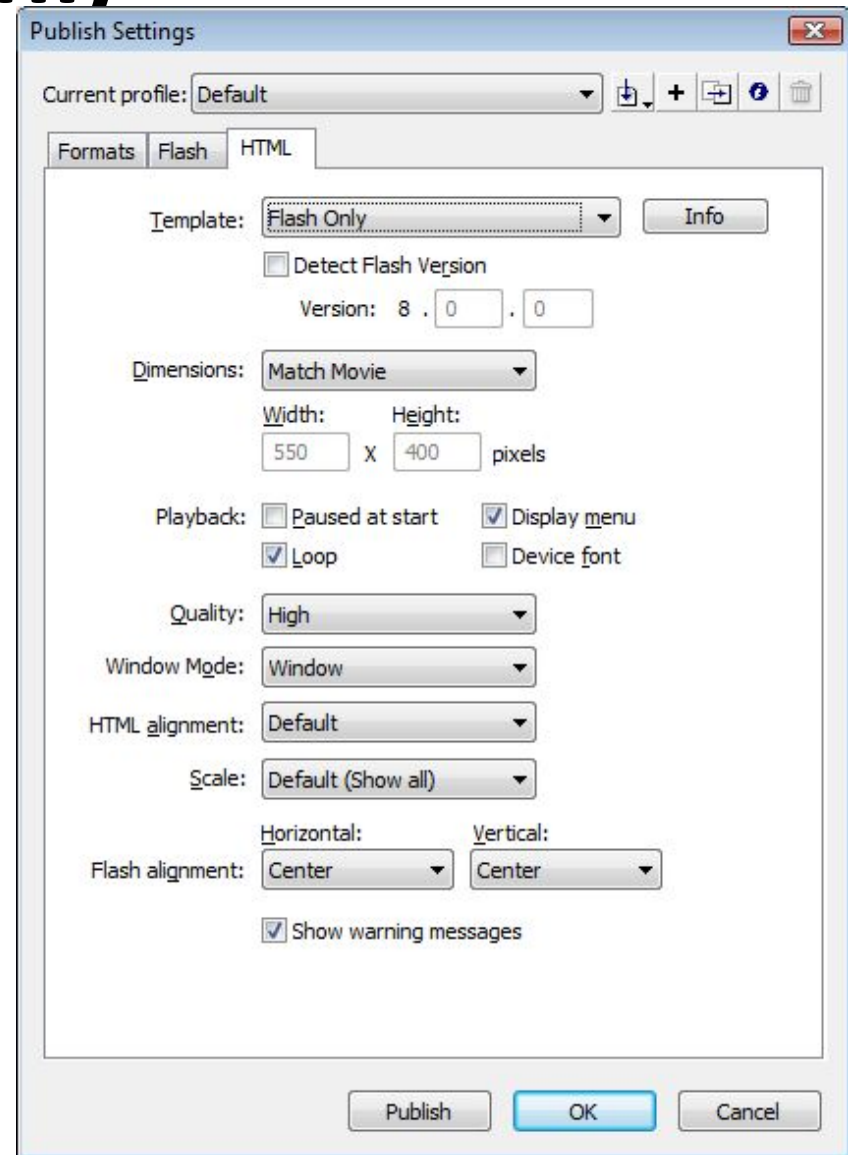
# Формат публикации Flash (.swf)

- Версия
- Порядок загрузки уровней
- Версия ActionScript
- Защита от импорта
- Сжатие
- Пароль (импорт)
- Качество JPEG



# Формат публикации HTML (.html)

- Просмотр через браузер
- Воспроизведение
  - Остановить в начале
  - Цикл
  - Отобразить меню
  - Шрифт устройства
  - Качество
- Режим окна
- Выравнивание



# Формат публикации Windows Projector (.exe)

Формат не имеет дополнительных параметров, для воспроизведения не нужен браузер или проигрыватель.

Тестирование перед публикацией  
**Control – Test Movie** или **Ctrl+Enter**

# Полезные ссылки

- <http://www.compress.ru/lesson.aspx>
- <http://samoucka.ru/document9710.html>
- <http://inf.1september.ru/article.php?ID=200700904>
- <http://www.sibmult.ru/mults/lessons/>
- <http://www.flash-start.com/>