

# Особенности развития архитектуры стиля модерн

# Особенности стиля «Модерн»

Модерн – новый стиль и первый этап развития новой архитектурной системы. В модерне носителем прекрасного являются специфически обработанная, трактованная в соответствии с принятыми в модерне нормами красоты утилитарно форма, а не ордер. Отличительными особенностями стиля модерн являются: отказ от прямых линий и углов в пользу более естественных, «природных» линий, интерес к новым технологиям (в особенности, в архитектуре), расцвет прикладного искусства. Модерн стремился сочетать художественные и утилитарные функции создаваемых произведений, вовлечь в сферу прекрасного все сферы деятельности человека.

# Особенности стиля «Модерн»

Жилой дом, точнее особняк или загородный дом, дача – основная тема и самое полное воплощение идей раннего модерна.. Только в индивидуальном доме могло быть достигнуто единство окружения с духовным миром его обитателя. Создаются компактные, экономичные и комфортабельные планировки. Модерн чрезвычайно внимателен к бытовым удобствам, он ценит комфорт, уют, гигиену и другие проявления чисто материальной полезности. Модерн отказывается от коридорной планировки в пользу своеобразно понятой центрической. Разрабатывается новый тип плана, тяготеющего к квадрату, с такими же преимущественно квадратными комнатами, группирующимися вокруг холла. Жесткость, с которой выдерживается этот принцип, не исключает свободы приемов, асимметрии, геометрической неправильности рисунка плана.

# Особенности стиля «Модерн»


Композиционный, пространственный, часто даже геометрический центр особняка – холл с парадной лестницей. К нему тяготеют, в него выходят все основные помещения. Любимая модерном текучесть, подвижность пространств образуется за счет разнообразия пространственных связей между отдельными помещениями, открытыми в холл, постоянной изменчивости картин, видимых по мере движения по открытой теперь лестнице. Модерну принадлежит заслуга создания свободного плана. Осознание специфики каркасных конструкций сделало необязательным устройство разделительных стен.



Особняк Рябушинского  
Москва (Россия)  
Архитектор: Федор Шехтель  
1900г. - 1902г.  
1 - прихожая, 2 - гостиная, 3- столовая,  
4 - кабинет, 5 - спальня, 6 - кухня, 7 - холл

# Основные принципы модерна как архитектурного стиля

- Сочетание пластических методов с подчеркнуто нетрадиционными формами и декоративными мотивами;
- живописная многообъемность и пластика композиций со свободной трактовкой внутреннего пространства дополнялась формами, очерченными сложной кривой, часто напоминающей линии стилизованных растений. Эти же линии составляли основу характерного для модерна затейливого орнамента, выполнявшегося в штукатурке, живописи, изразцовой технике и особенно часто в виде сложных по рисунку металлических решеток;
- новые строительные материалы: металл, листовое стекло, обливную керамику и др. – архитекторы широко использовали, но как и другие, более традиционные материалы, полностью подчиняли объемно-пространственному и пластическому замыслу, игнорируя индустриальность и стандарт;
- глубокий индивидуализм композиций.



**Основные периоды и  
художественное содержание стиля  
модерн**

# Ранний модерн

Ранний модерн – конец XIX века, характерен наиболее ярко выраженными интернациональными чертами нового стиля



# Романтический модерн



Романтический модерн – конец XIX – начало XX веков – характерен активным включением в интернациональную структуру модерна славянских национальных мотивов, и увлечение стилизацией под разные страны и эпохи





# Рационалистический модерн

Рационалистический модерн – 1910-е годы – заключительный период эволюции архитектурного стиля – характерен тем, что прослеживается отказ от перегрузки архитектуры модерна элементами из других архитектурных стилей и прежде всего пластикой.



# Заключительный период

Заключительный период развития в отечественной архитектуре стиля модерн в 1910–1916 годах подготовил и обеспечил переход к новой 30 мировой интернациональной стилистике, к конструктивному в архитектуре.

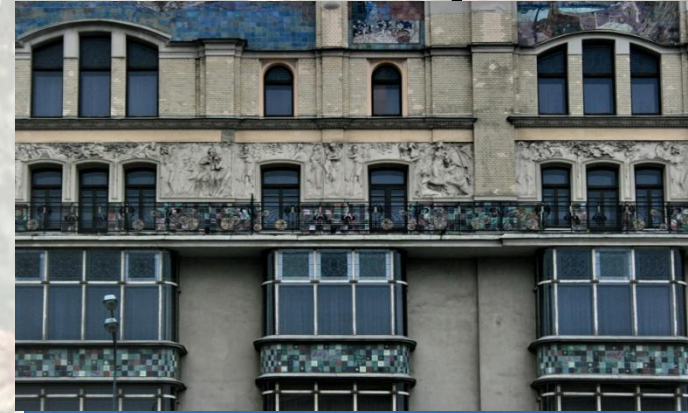


# На основании анализа архитектурных памятников модерна в России можно выделить характерные признаки и отличительные черты архитектурного стиля модерн в России:

- отказ от традиционных архитектурных форм (ордерные колонны, элементы античного архитектурного декора), фасадов, традиционных композиционных построений (симметричность, античная ритмика);
- индивидуализация архитектурного творчества, уникальность и запоминаемость архитектурного образа;
- опора новой архитектурной образности на новые строительные материалы (монолитный железобетон и бетон, металл, стекло, керамика); применение пластичных криволинейных форм в симметрии как в построении всей объемной композиции здания, так и в художественном образе фасадов (рельефы и горельеф, кованный металл).
- учет в разработке архитектурно-художественного образа здания функциональной целесообразности;
- противопоставление художественной рукотворности декоративных форм экстерьера и интерьера стилю массовому воспроизводству.

# Типы декора в модерне

Модерн это два типа декора. Первый – функциональный он обычно пластичен. Это обрамление окон, оконные и дверные переплеты, перила лестниц, сливающийся с плоскостью стены, словно вырастающий из стен и уходящий в нее рельеф. Второй тип декора – графичный, линейный орнамент, живопись, майоликовый панно – всегда подчеркнуто нефункционален и противопоставлен конструктивной форме. Но в том и другом случае декор модерна преимущественно орнаментален.





**Характерные элементы  
зданий стиля модерн.**

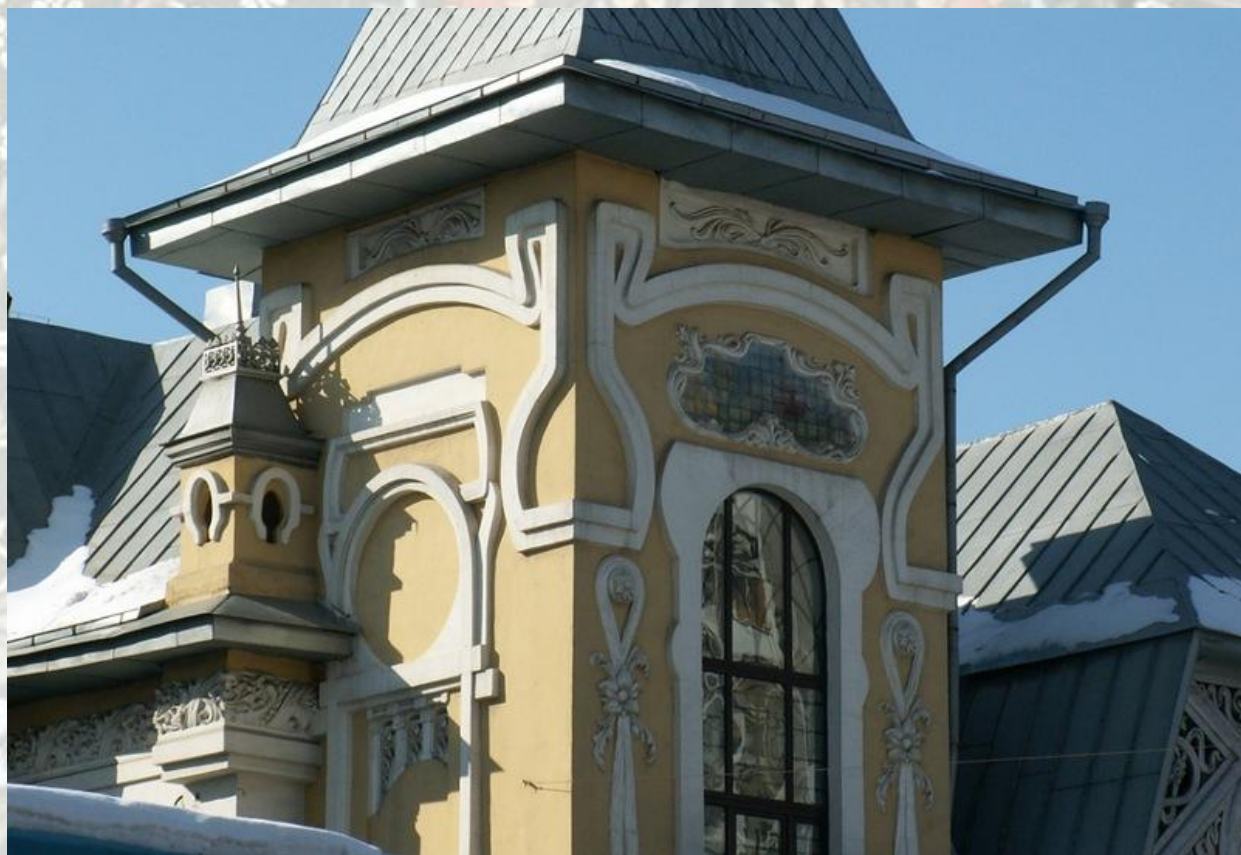
# Фактуры

Модерн интенсивно акцентирует фактурные свойства материалов, противопоставляя их былой бесфактурности. Фактура и цвет отделочных материалов превращаются в одно из важнейших, самостоятельных средств архитектурной выразительности. Модерн открывает заново выразительные возможности традиционных материалов, широко и смело вводя в обиход новые. В модерне широко применялись как железобетон, так и металл как конструктивно-декоративный элемент. Широко использовалось стекло в металлоконструкциях (например купол дома компании Зингер в Санкт-Петербурге).



# Гипсовый лепной орнамент

Одну из главных ролей в оформлении фасадов, оконных и дверных проемов играл плоский гипсовый лепной орнамент



# Окна, колонны, молдинги, карнизы



Несомненное завоевание модерна - целостный подход к оформлению отдельных помещений, стремление к ансамблевому их решению. Особый интерес модерн проявил к оформлению оконных проемов со специфическим рисунком переплетов и заполнявшими их витражами. Он активно применял поливные изразцы в облицовке отдельных вставок на поверхности стен и в оформлении оконных проемов.



# Окна, колонны, молдинги, карнизы

В рисунках витражей в качестве орнаментальных мотивов использовались цветы - ирисы, маки, различные травы, а также лилии и другие водные растения с длинными тянущимися стеблями. Использовался и геометрический орнамент, в том числе мотив меандра в специфической, характерной для модерна прорисовке.



Окна стали органичным выражением стиля. Впервые оконные и арочные проемы, их заполнения и декор становятся одинаково важной составляющей стиля как для фасада, так и в интерьере зданий. Фасады в стиле модерн подобны живым организмам, напоминая одновременно природные формы и результат свободного творчества художника

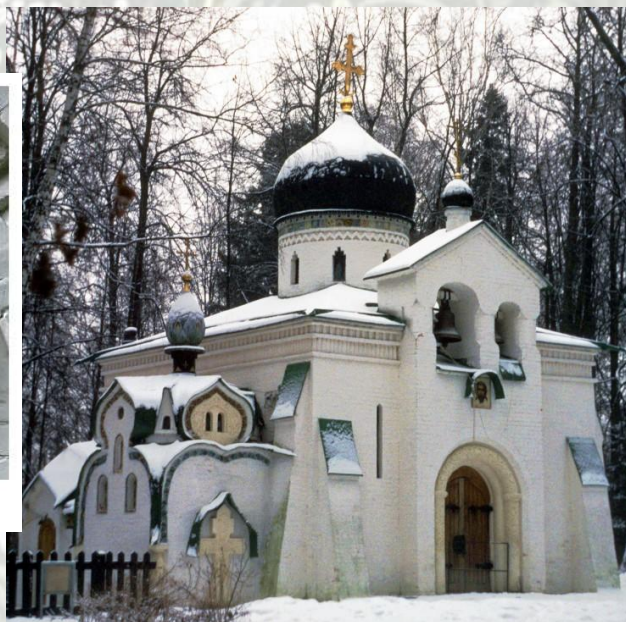


- В оформлении фасадов широко применялись декоративные элементы: лоджии и галереи с балюстрадами, разнообразные деревянные балки, гладкие или грубые, без отделки, живописные террасы, лестницы, украшения на стенах и окнах. Излюбленной формой для балконов был многоугольник с выступающими консолями, создающими романтическое настроение благодаря своей простоте. Окна неодинаковой величины, ряды из окон различной формы и несимметрично расположенных дверей производят впечатление естественного беспорядка и природной наивности.



- Для стиля модерн главным принципом является стилизация, но не в смысле интерпретации форм художественных стилей прошедших эпох, как это было в период историзма второй половины XIX в., а в смысле тенденции подчинения всех элементов композиции какому-либо одному, формообразующему началу. Таким началом могло служить все, что угодно: исторические и национальные стили, элементы народного и примитивного искусства, природные формы, геометрический мотив, новые конструкции и свойства новых материалов – стали, стекла, бетона. 46  
Стилевая целостность модерна достигается с помощью "внутреннего" структурного единства – органической целостности и неразъединимости полезного и прекрасного. Модерн действительно является стилем, который изменил архитектуру конца XIX – начала XX века. Модерн отказывается от традиционных архитектурных элементов в пользу новых плавных узоров, кованых металлических решеток и декоративного стекла.

- Первым памятником, выявившим тенденции модерна в русской архитектуре, была церковь Спаса Нерукотворного в Абрамцево (1881–1882 гг.), над которой работали В. М. Васнецов, В. Д. Polenov и 35 А. С. Мамонтов. В основе ее проекта лежал храм Спаса Нередицы конца XII в. близ Новгорода.
- Авторы подвергли образец стилизации в духе модерна: смело сопоставили кубический объем с кривыми линиями купола, добавили скошенные контрфорсы, подчеркнули гладкость стен лишь немногими украшениями. Смелым, новаторским решением было включение в композицию фасадов монументальных мозаичных, изразцовых или майоликовых панно и фриз, а также больших ярких витражей в интерьеры общественных зданий и особняков. Облицовка разноцветной декоративной плиткой наружных стен вносила разнообразные цветовые акценты в колорит.



# kdr509108 Russia, Moscow Region, Abramtsevo  
Michael Kudravcev (C) GeoPhoto.Ru

# Особняк С. Рябушинского в Москве (1900–1902 гг.)

Становление композиционных, конструктивных и декоративных приемов модерна, а также изменения, происходящие в творчестве таких архитекторов, как Ф. О. Шехтель, В. Ф. Валькот, Л. Н. Кекушев, И. А. Фомин можно проследить на примере московских особняков той эпохи. Произведение Ф. Шехтеля – особняк С. Рябушинского в Москве (1900–1902 гг.), в котором «застывшая волна» лестницы особняка напоминает скульптуру, ее форма вызывает в воображении фантастическое чудовище, она изобразительна и абстрактна в одно и то же время. Невозможно сказать, где кончается конструкция и начинается декор, где плоскость стены переходит в рельеф, а рельеф – в скульптуру, витраж – в оконный переплет, а светильник – в перила лестницы. Орнаментально трактованная конструкция плавно перетекает в конструктивно трактованный орнамент; плоскость – в объем, а объем – в пространство. Это классика модерна.

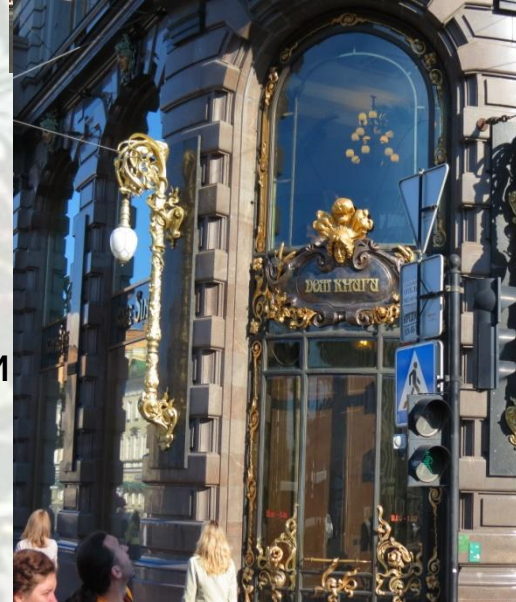


- Шехтель пытался создать иллюзию подводного мира в холле. Самым ярким примером является «тающая» парадная лестница холла, сделанная из белого мрамора в форме волны. Люстра подвешенная высоко над парадной лестницей, напоминает медузу, стены здания выкрашены в зеленоватый цвет, ручки дверей отлиты в виде морских коньков.



# Дом компании «Зингер»

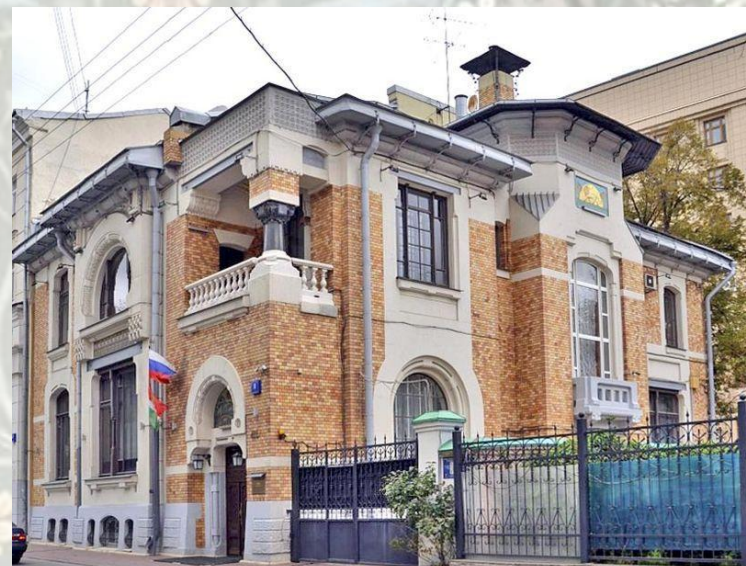
был построен в 1902—1904 по проекту архитектора Павла Сюзора. При строительстве здания был введён ряд технических новшеств: впервые в России был применён металлический каркас. Новыми в архитектуре Санкт-Петербурга были также атриумы: крытые стеклянной крышей внутренние дворы. Здание было оснащено самыми передовыми технологиями того времени, начиная от лифтов и заканчивая автоматической очисткой крыш от снега. В отделке используются текущие, «органические» линии, интерьер украшен растительным орнаментом из ковanej бронзы. На фасаде установлены скульптуры А. Г. Адамсона, символизирующие прогресс и швейную индустрию, основной профиль компании «Зингер». Здание стало ярким образцом модерна.





архитектор Лев Николаевич Кекушев. Обладая свойствами модерну характеристиками, здание, вместе с тем, несёт отпечаток стилизованных мотивов романского зодчества. Их присутствие видно в рисунках входной двери и каменных растительных орнаментов, проявляется в использовании отдельных ордерных элементов, оформлении массивного цоколя и трактовке колонки лоджии. Асимметричная объёмно-пространственная композиция особняка основана на сочетании пересекающихся разновеликих кубических элементов, композиция постепенно развёртывается и нарастает в глубь владения. Наряду с этим новаторским, свойственным модерну приёмом, архитектор использовал характерный для традиционной архитектуры метод подчёркивания уличного фасада здания, декоративная обработка которого наиболее богата и разнообразна.

# Особняк Листа 1898—1899



# Дом торгового товарищества «Братья Елисейевы»

- Дом был построен в 1902—1903 годах архитектором Гавриилом Васильевичем Барановским. Здание выделяется на фоне классической архитектуры Невского проспекта своими витражами, скульптурами и роскошью отделки. Стиль здания был призван показать богатство товарищества и привлечь внимание потенциальных покупателей. Витраж на Невской стороне здания, покрывающей несколько этажей, создаёт впечатление одной громадной витрины. На фасаде установлены скульптуры А. Г. Адамсона «Промышленность», «Торговля», «Искусство» и «Наука».



