
***Лекция. Создание презентаций и
опорных конспектов лекций с
ПОМОЩЬЮ
Power Point 2007***



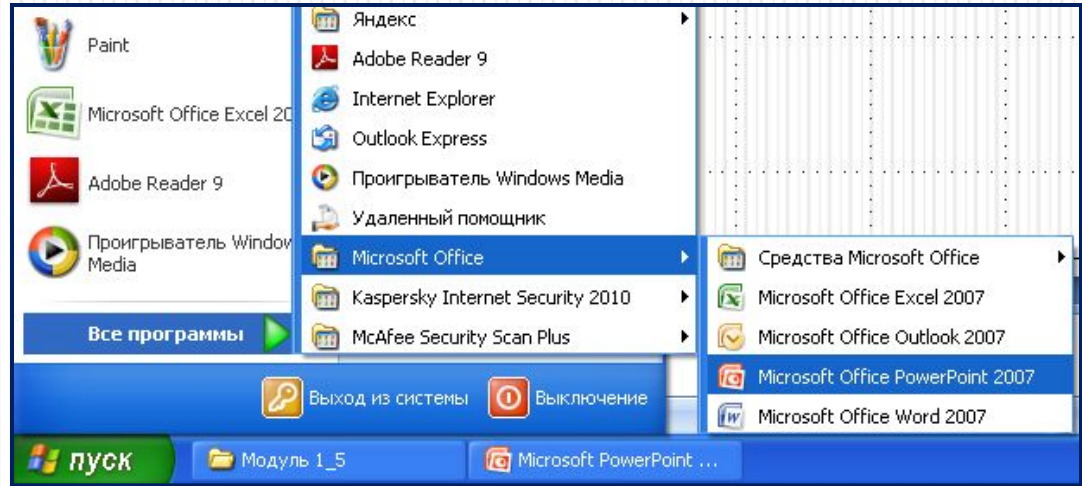
Содержание

1. **Создание учебных материалов с помощью Word 2007**
 - *Настройка рабочей среды*
 - *Основные функции MS Word 2007*
 - *Вставка формул и графических объектов*
2. **Обработка учебной информации с помощью Excel 2007**
 - *Настройка рабочей среды*
 - *Основные функции MS Excel 2007*
 - *Вставка графических объектов*
3. **Создание презентаций с помощью Power Point 2007**
 - *Настройка рабочей среды*
 - *Основные функции MS Power Point 2007*
 - *Вставка объектов и настройка анимации*
4. **Выводы**



Запуск Microsoft PowerPoint 2007

1. Нажмите на кнопку «Пуск» («Start») в панели задач



2. Выберите в системном меню пункт «Программы» («Programs»)

3. Выберите в следующем меню пункт «Microsoft Office»

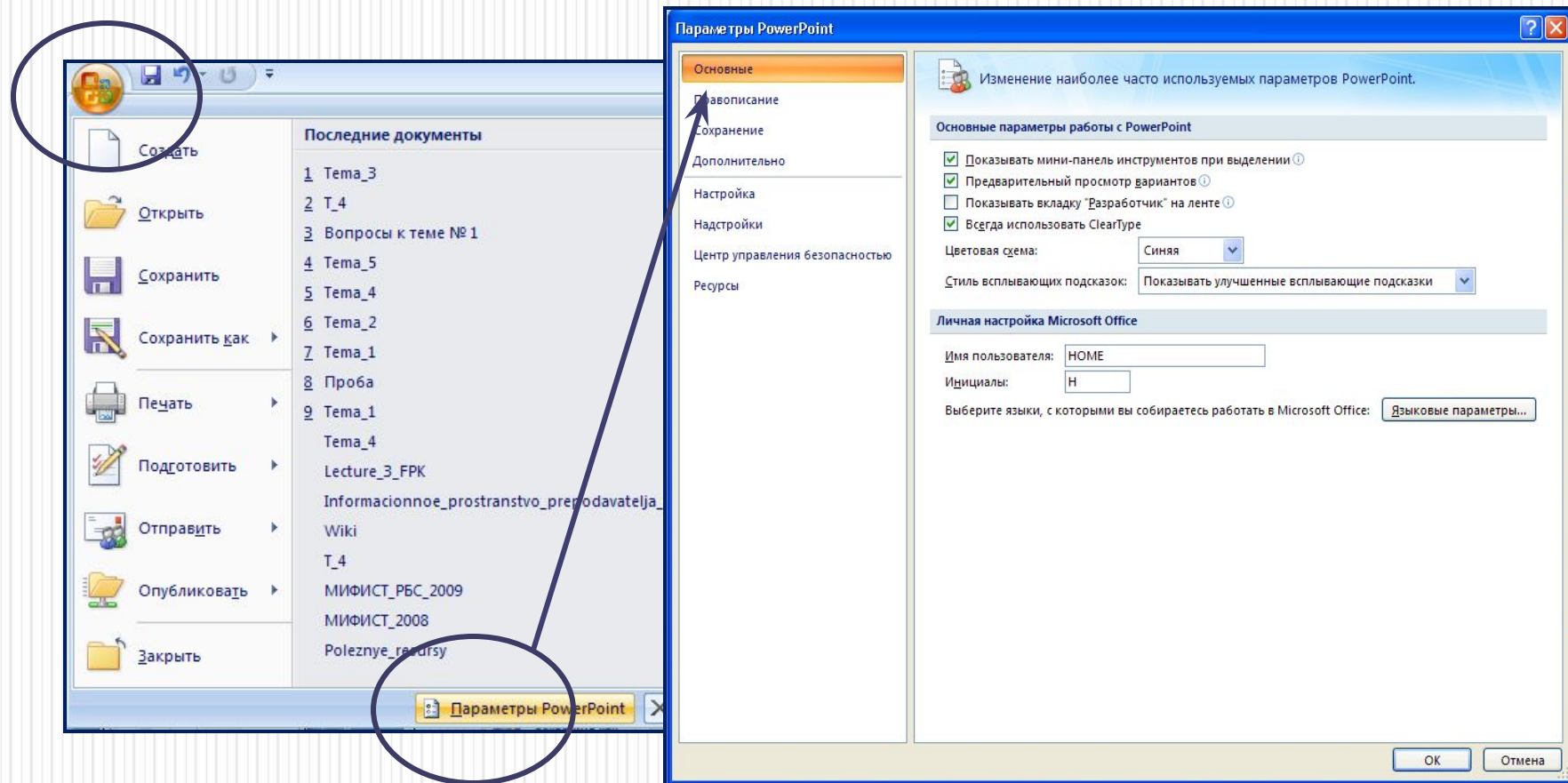
4. Выберите пункт «Microsoft PowerPoint» 2007



Обзор возможностей PowerPoint 2007



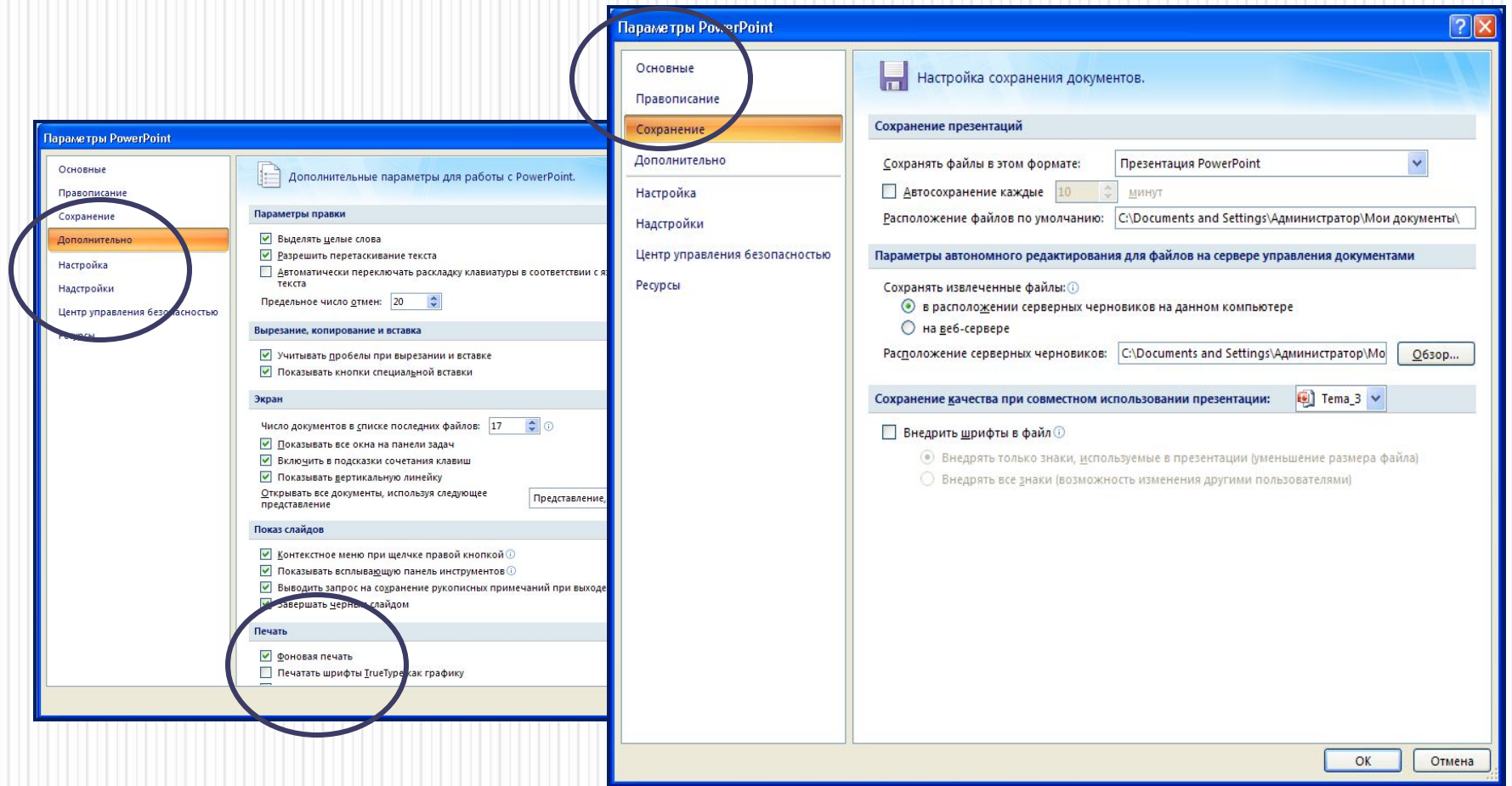
Настройка рабочей среды



Работа с приложением начинается с организации информационного пространства



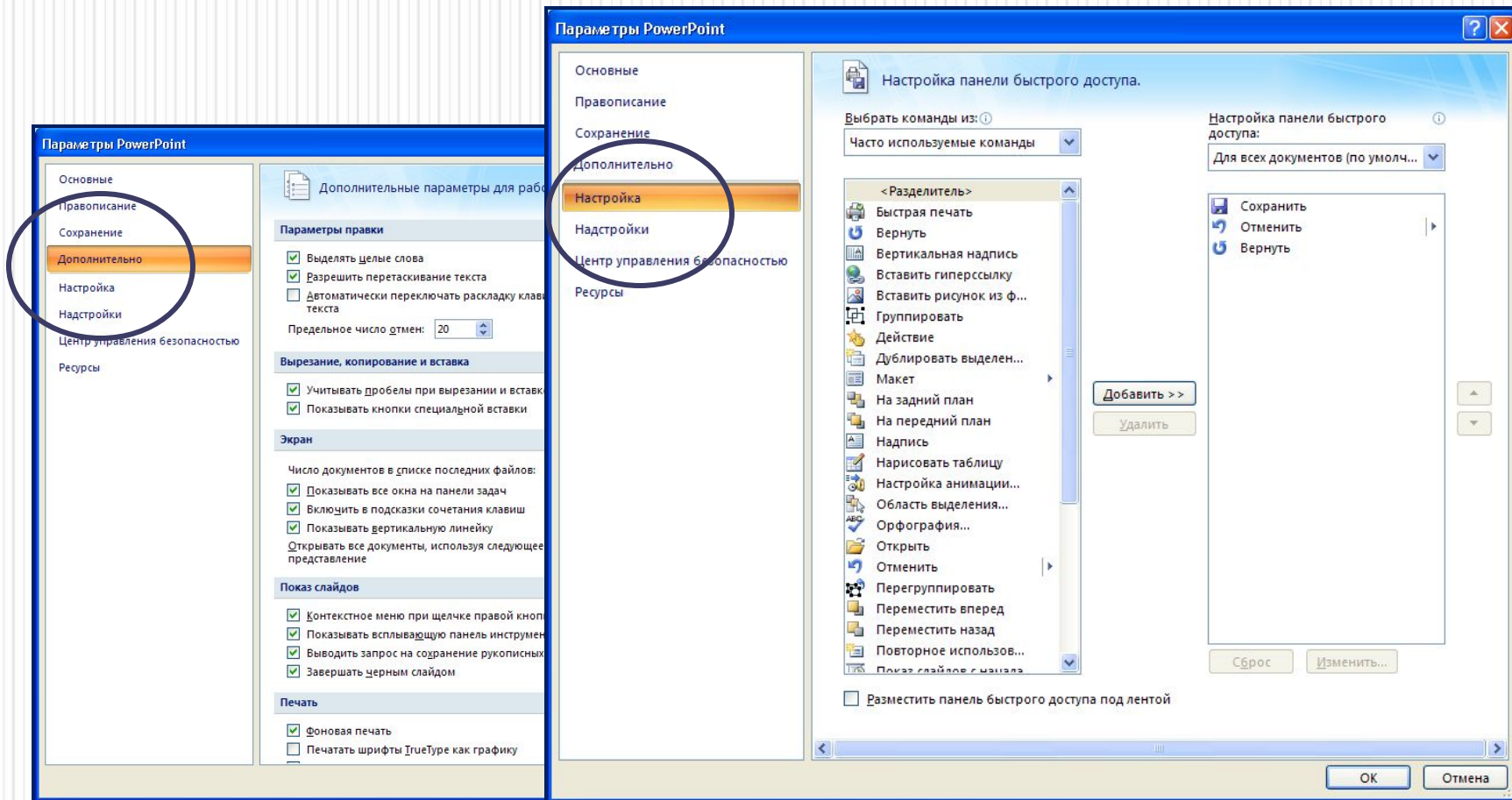
Настройка опции экрана и печати



Настраиваются опции экрана, печати и сохранения результата



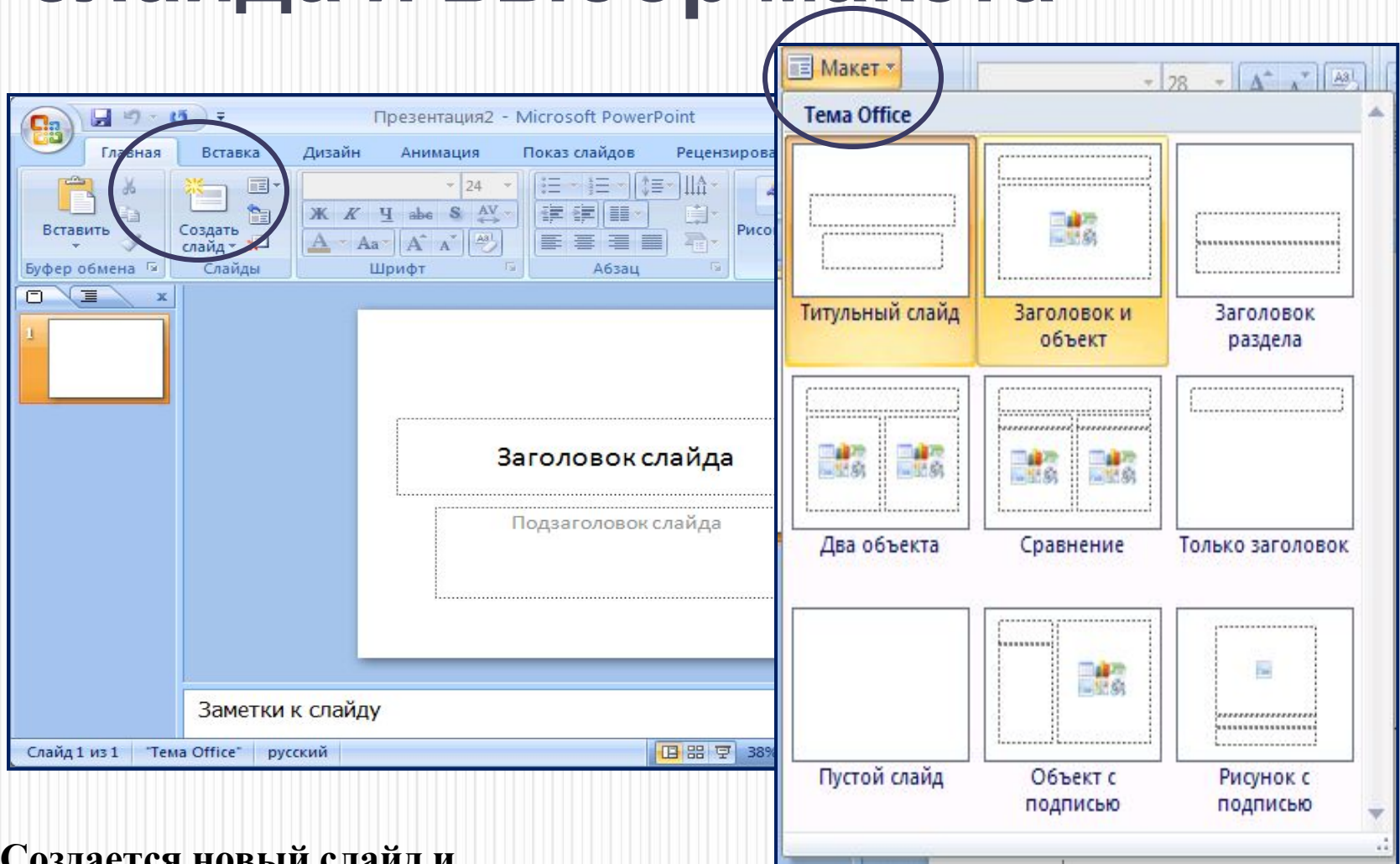
правки и панели быстрого доступа



Настраиваются параметры правки и панель быстрого доступа



Диалоговое окно Создание слайда и выбор макета



Создается новый слайд и выбирается его макет



Шаблон оформления и его выбор

В панели *Дизайн* выбирается подходящий шаблон

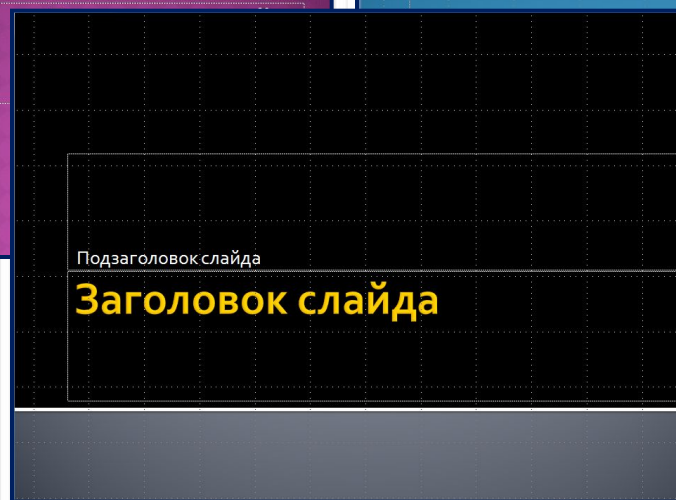
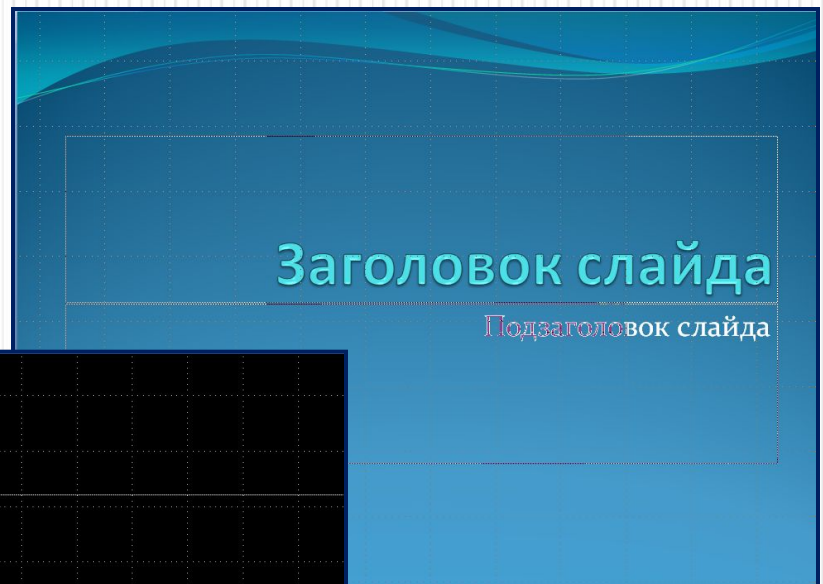
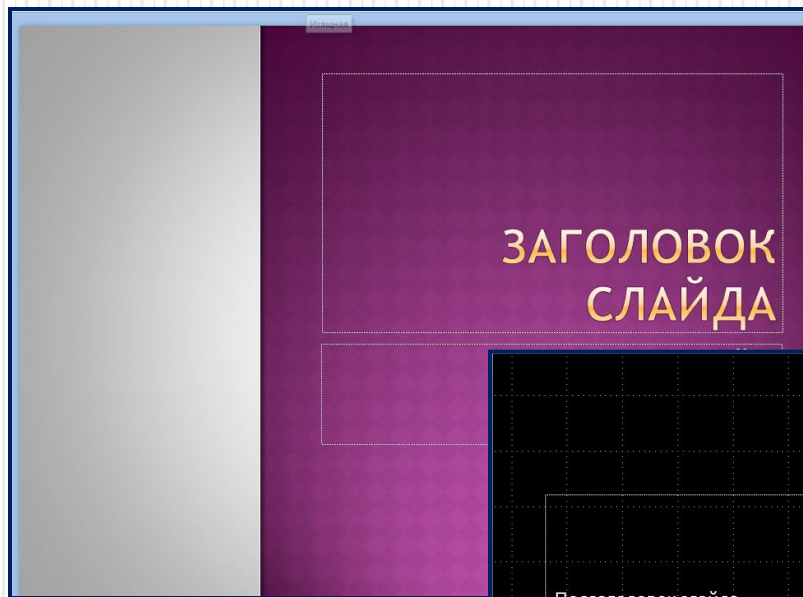
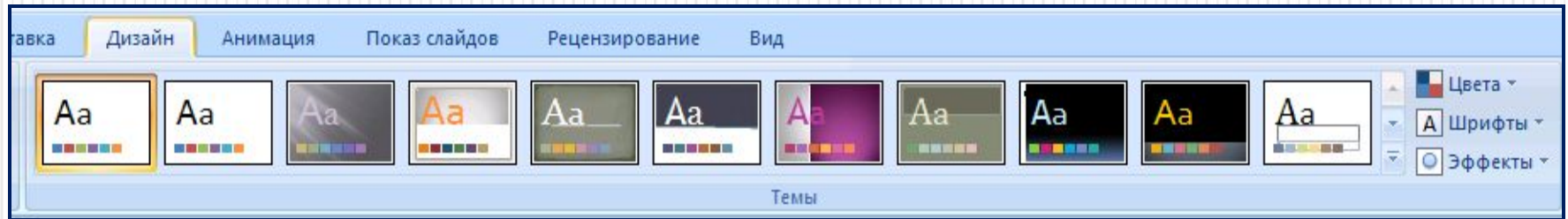


Чтобы увидеть, как выглядит слайд, созданный на основе шаблона, щелкните по ярлыку этого шаблона мышью

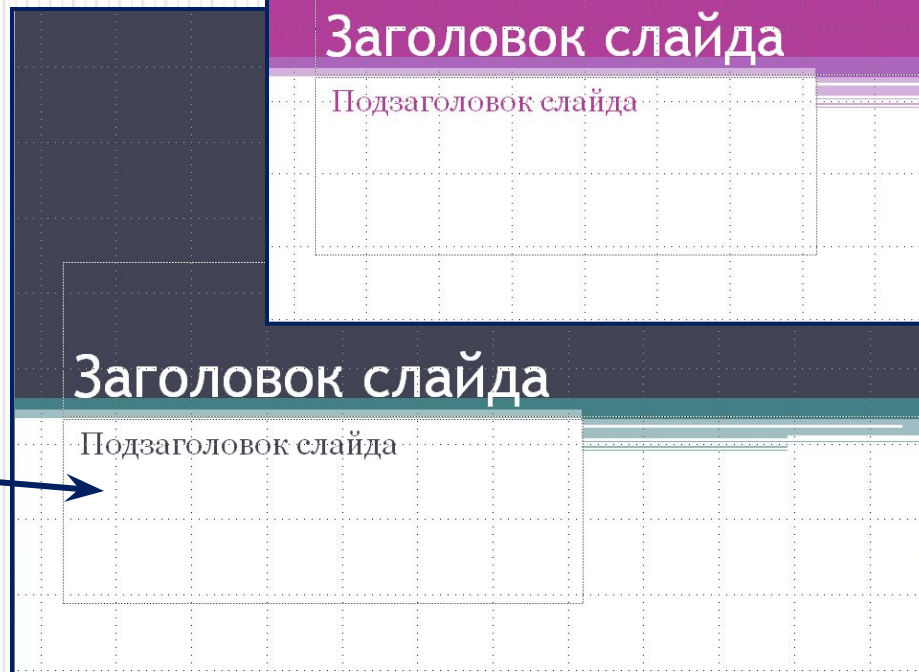
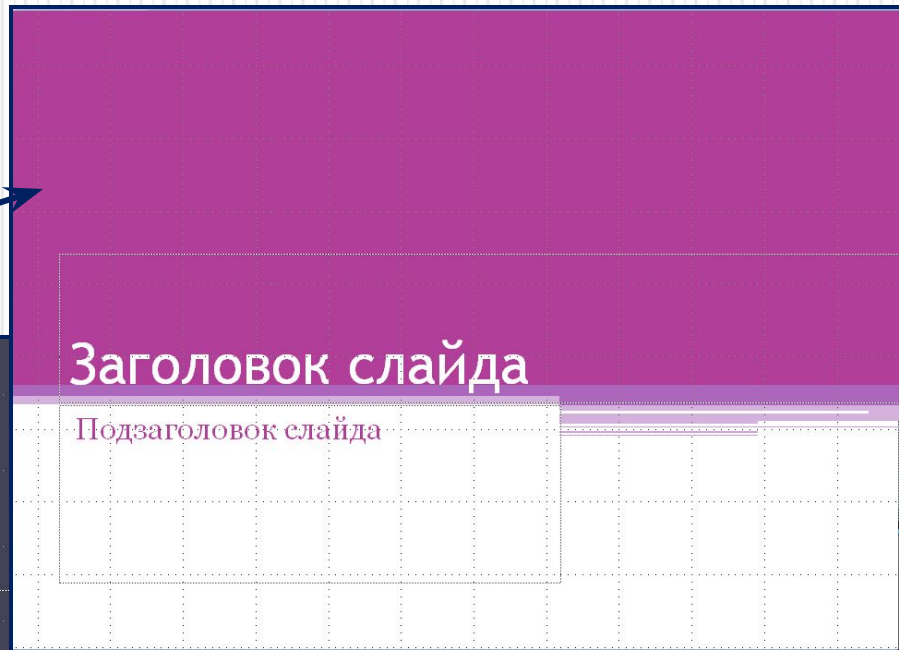
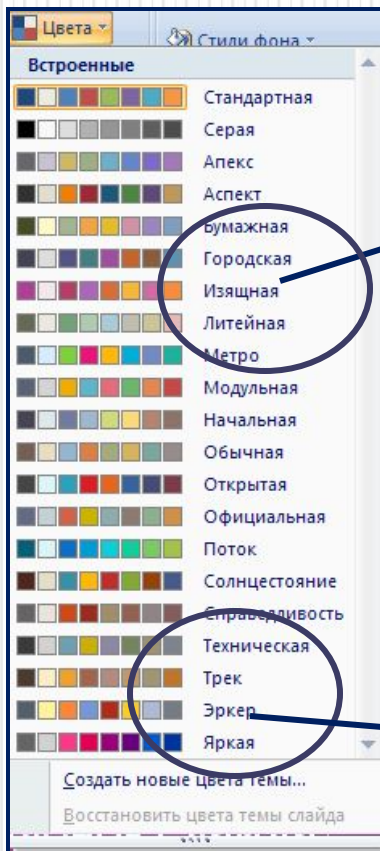
Можно изменить цвет оформления и стили фона



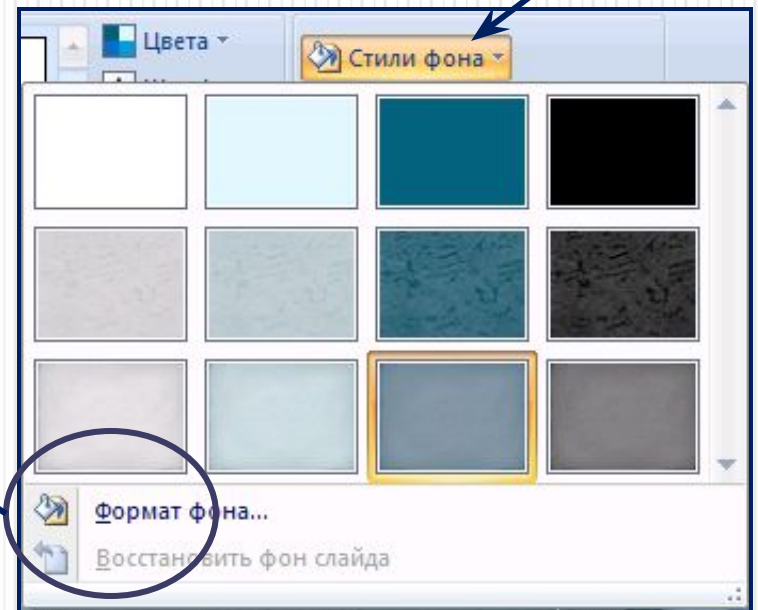
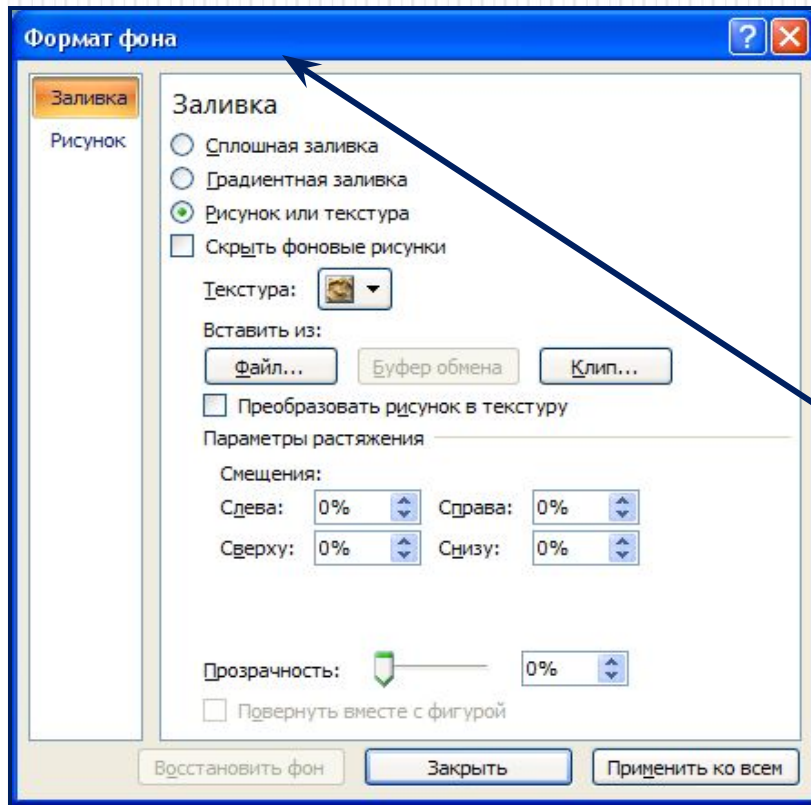
Примеры шаблонов оформления



Выбор цвета дизайна



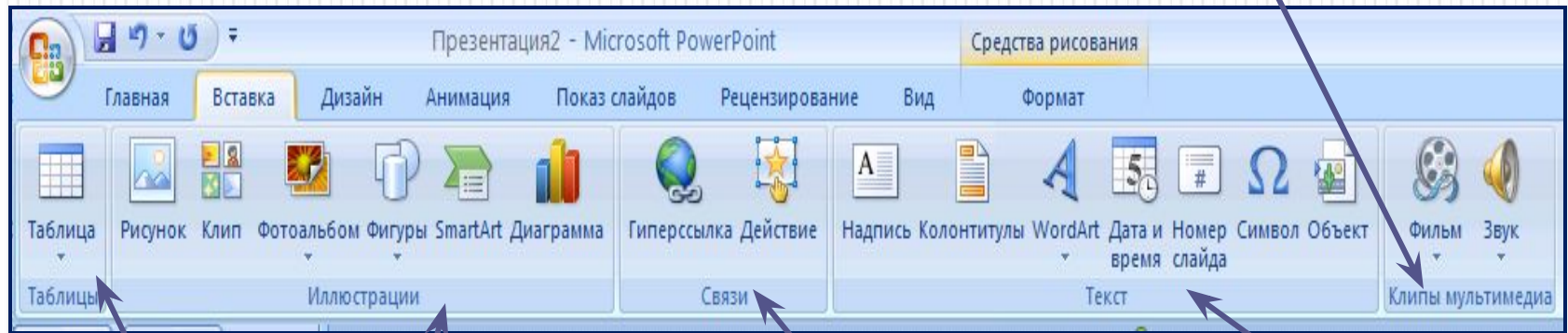
Выбор фона оформления



Вставка графических объектов

Панель **Вставка** предназначена для работы с различными объектами

Мультимедиа



Таблицы

Иллюстрации

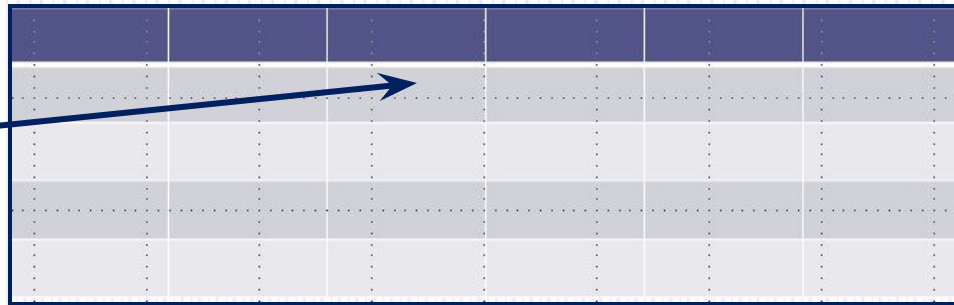
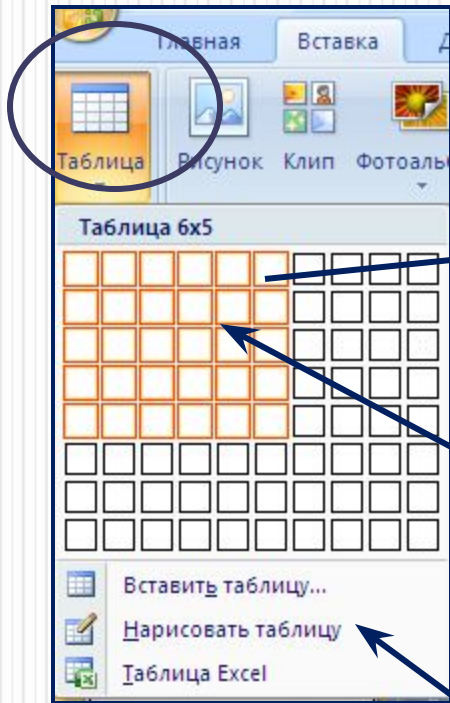
Связи

Текст



Вставка таблицы на слайд

Вкладка *Вставка/Таблица*



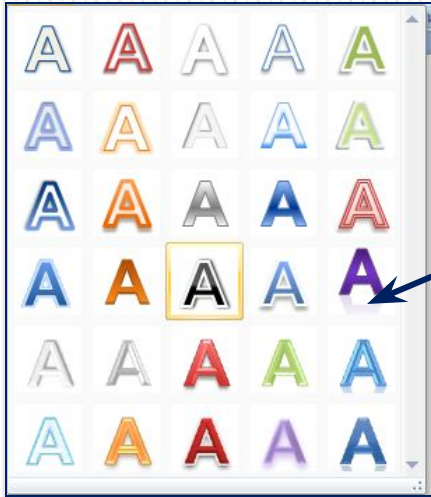
Визуальное создание
таблицы

Рисование таблицы

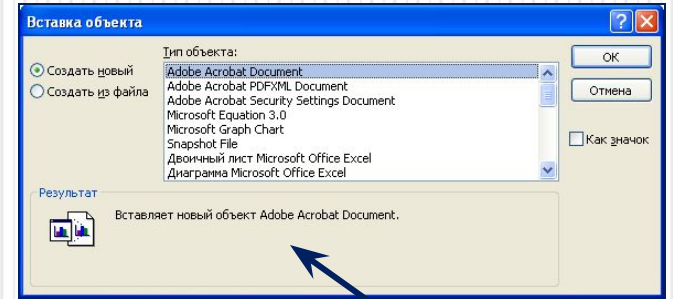
Создание таблицы Excel



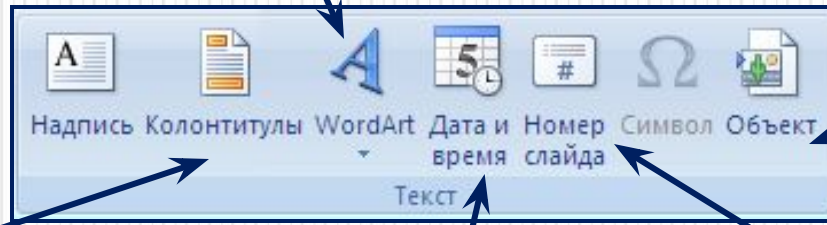
Создание и размещение текста



Надпись в формате WordArt

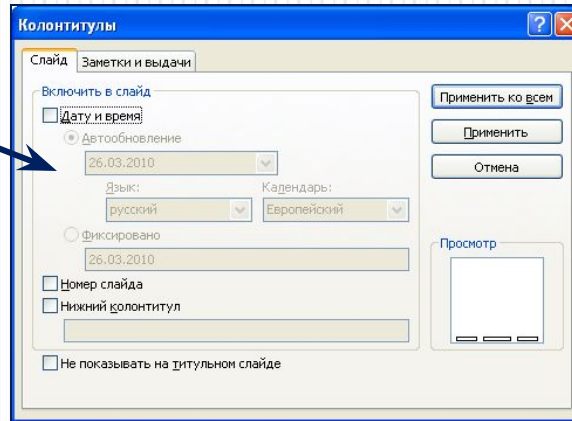


Объект



Дата и время

Колонтитулы



Номер слайда



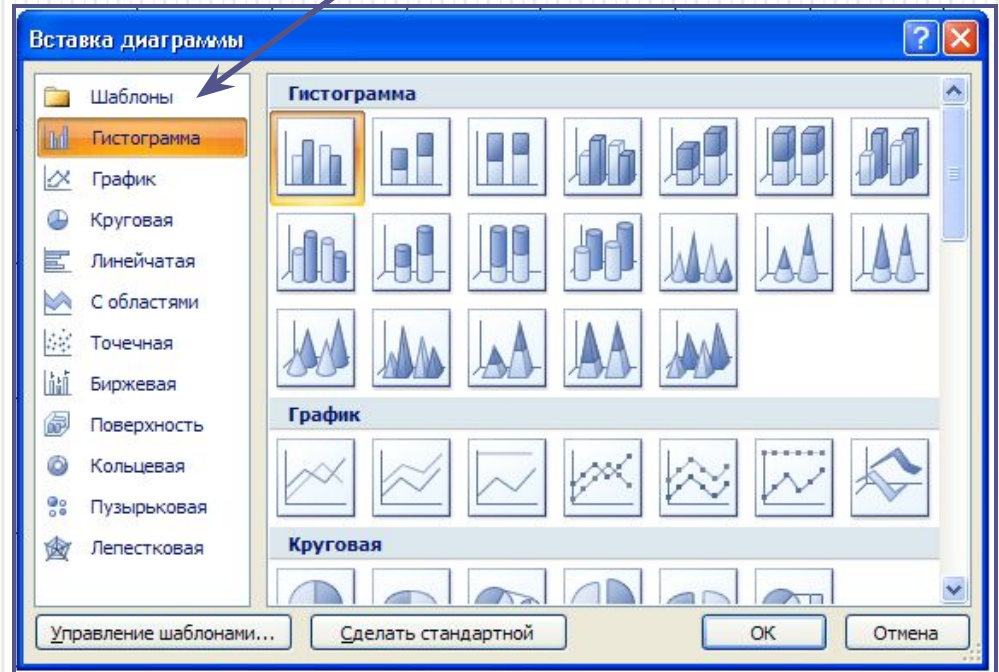
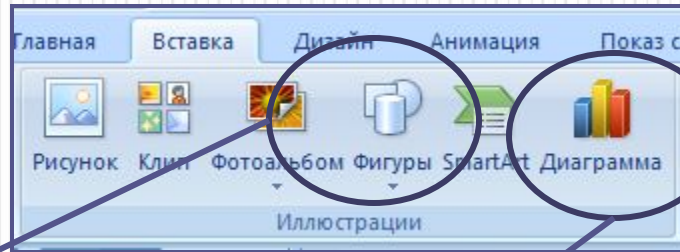
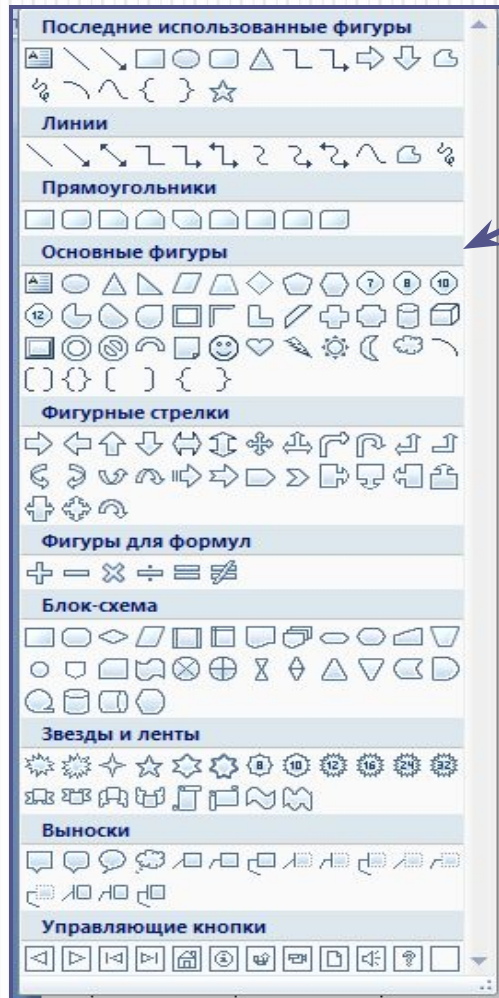
Вставка клипов мультимедиа

The image illustrates the process of inserting multimedia clips through several steps:

- Taskbar Icon:** A blue icon labeled "Клипы мультимедиа" with a film reel and a speaker icon, and sub-labels "Фильм" and "Звук".
- Context Menu:** A menu with "Фильм" and "Звук" options. The "Фильм" option is selected, showing a sub-menu with "Фильм из файла..." and "Фильм из организатора клипов...".
- Search Dialog:** A dialog box titled "Клип" with a search field, a "Начать" button, and filters for "Просматривать:" (Все коллекции) and "Искать объекты:" (Выбранные типы файлов мул). It displays a grid of multimedia clip thumbnails.
- Sound Menu:** A menu with "Звук" selected, showing options like "Звук из файла...", "Звук из организатора клипов...", "Запись с компакт-диска...", and "Записать звук...".
- Search Dialog (Sound):** A dialog box titled "Клип" with the same search and filter options as above, but displaying thumbnails for "Аплдис..." and "Телефон".

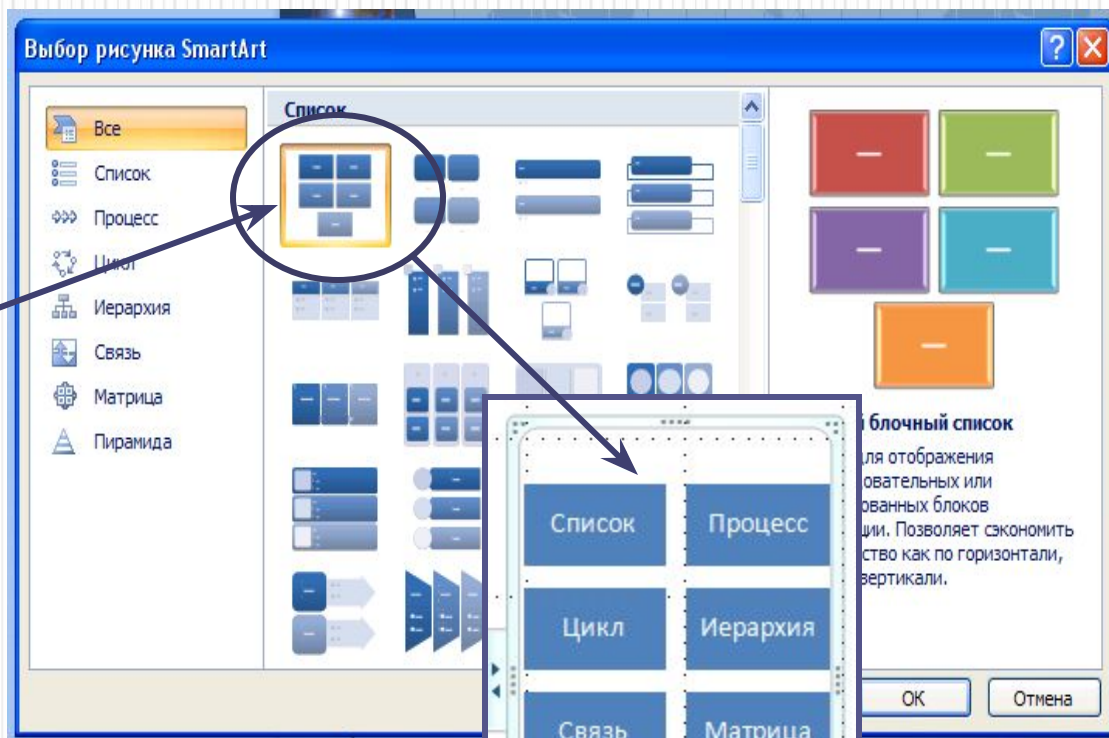
Navigation controls (back, forward, search) are located at the bottom right of the slide.

Вставка стандартных фигур и диаграмм



Добавление диаграмм, схем и таблиц

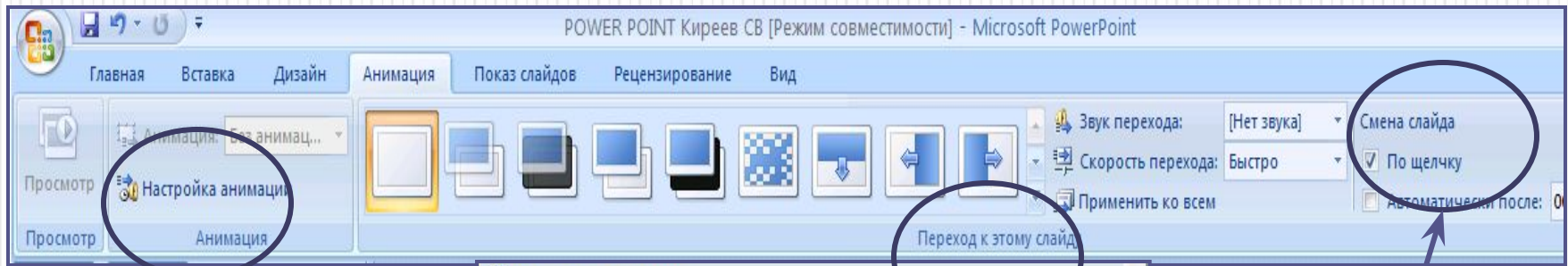
- Список
- Процесс
- Цикл
- Иерархия
- Связь
- Матрица
- Пирамида
- Другие



Опция
Вставка/Иллюстрации/SmartArt
предназначена для работы с
диаграммами, схемами, таблицами



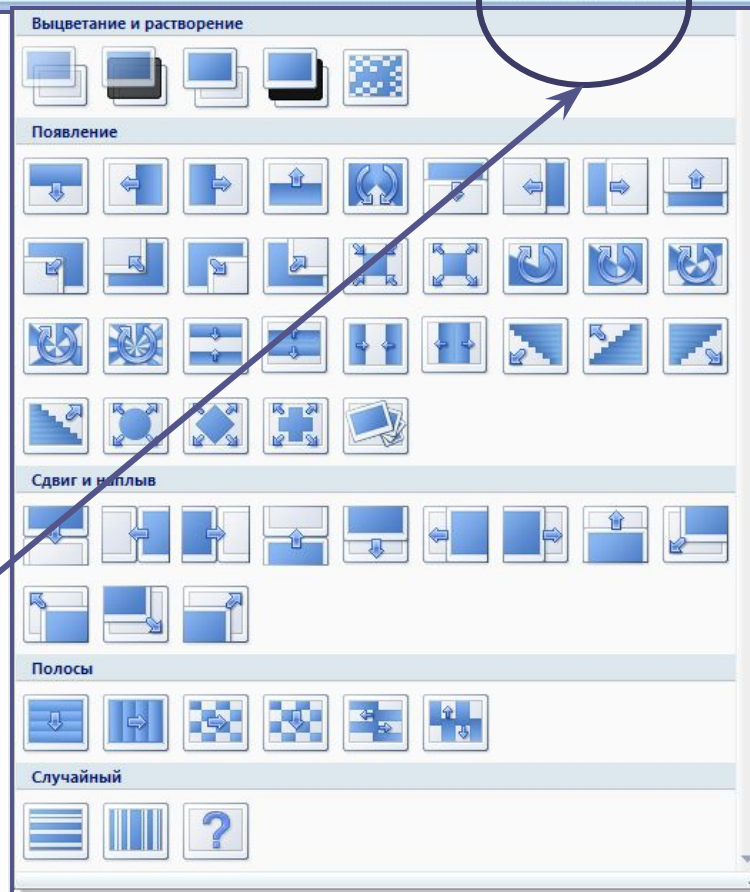
Настройка анимации



Настройка анимации различных объектов на слайде

Переход к следующему слайду

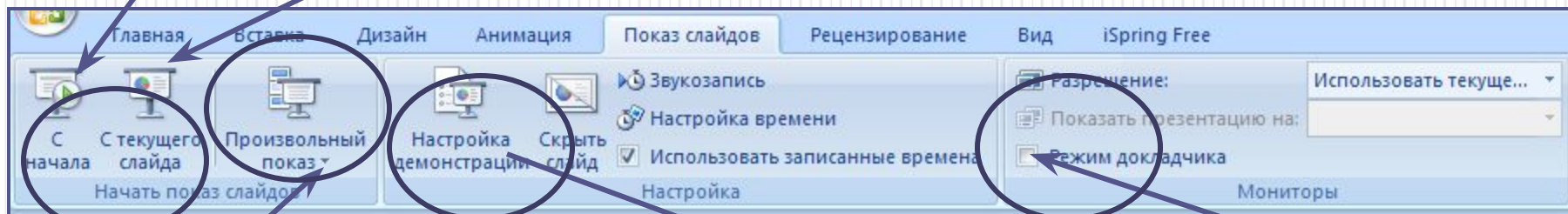
Способ смены слайдов



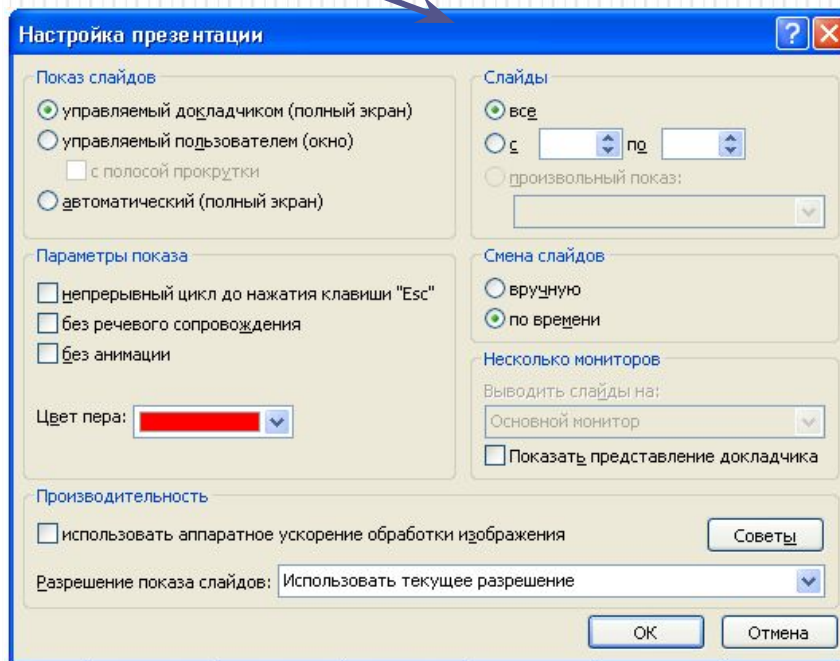
Показ слайдов

Запуск презентации
сначала

Запуск презентации
с текущего слайда



Показ
выделенных
слайдов



Использование
нескольких
мониторов

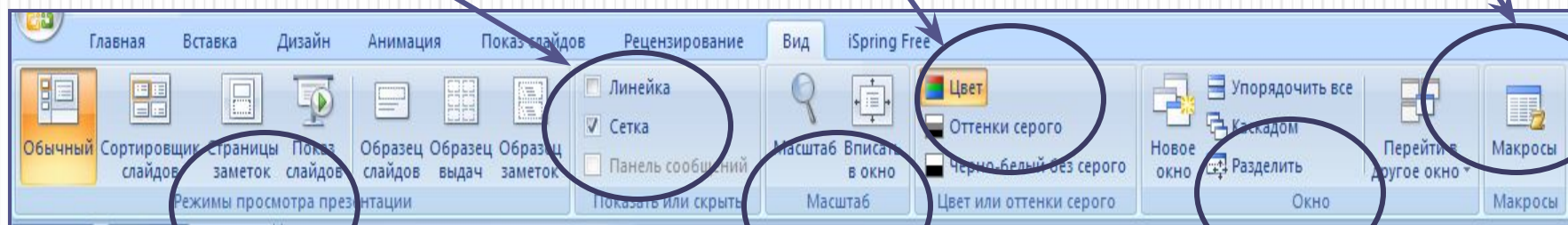


Закладка Вид

Дополнительные
инструменты разметки
слайда

Цветная презентация
или оттенки серого

Макросы



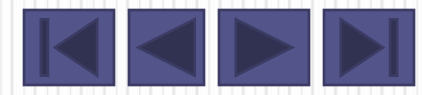
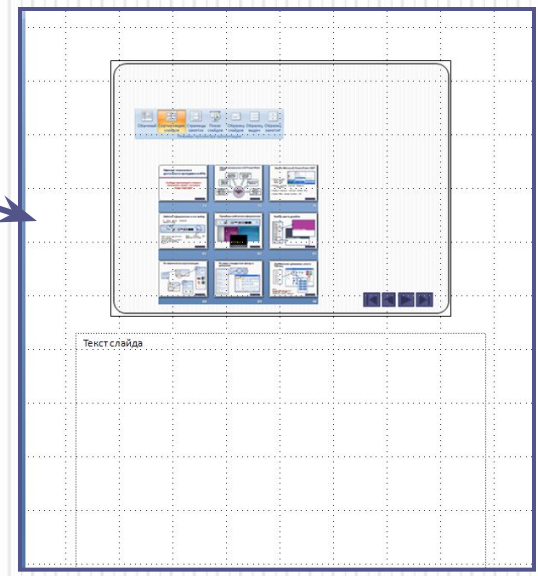
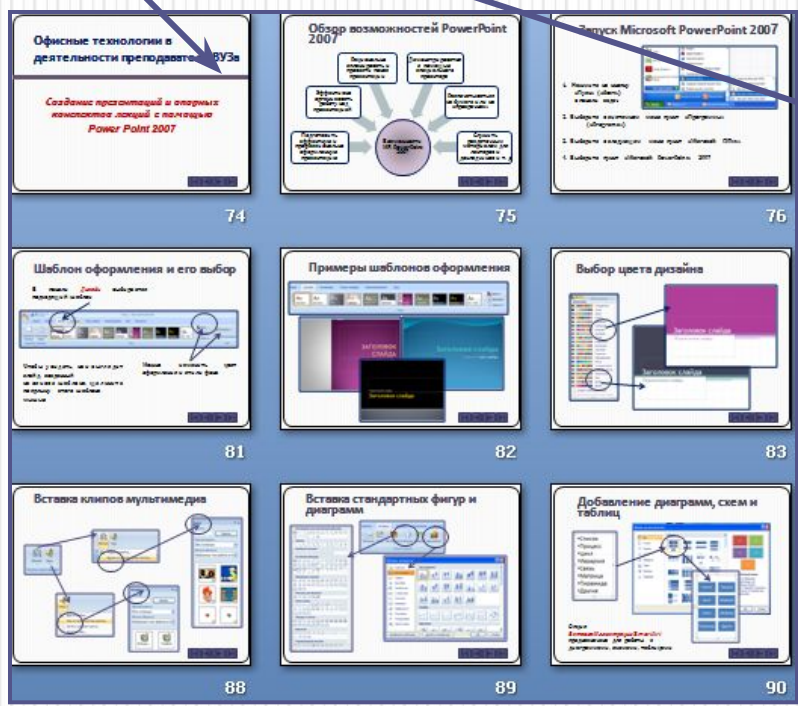
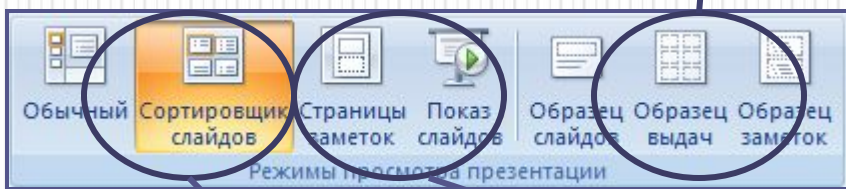
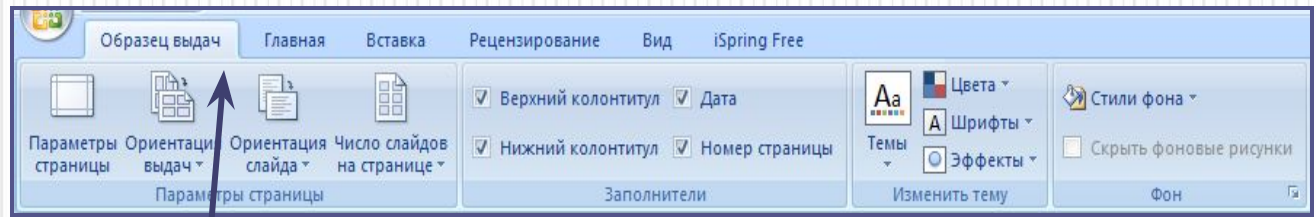
Режимы просмотра
презентации

Масштаб

Работа с окнами



Режимы просмотра презентаций



Сохранение презентации

**Формат PowerPoint
2007**

