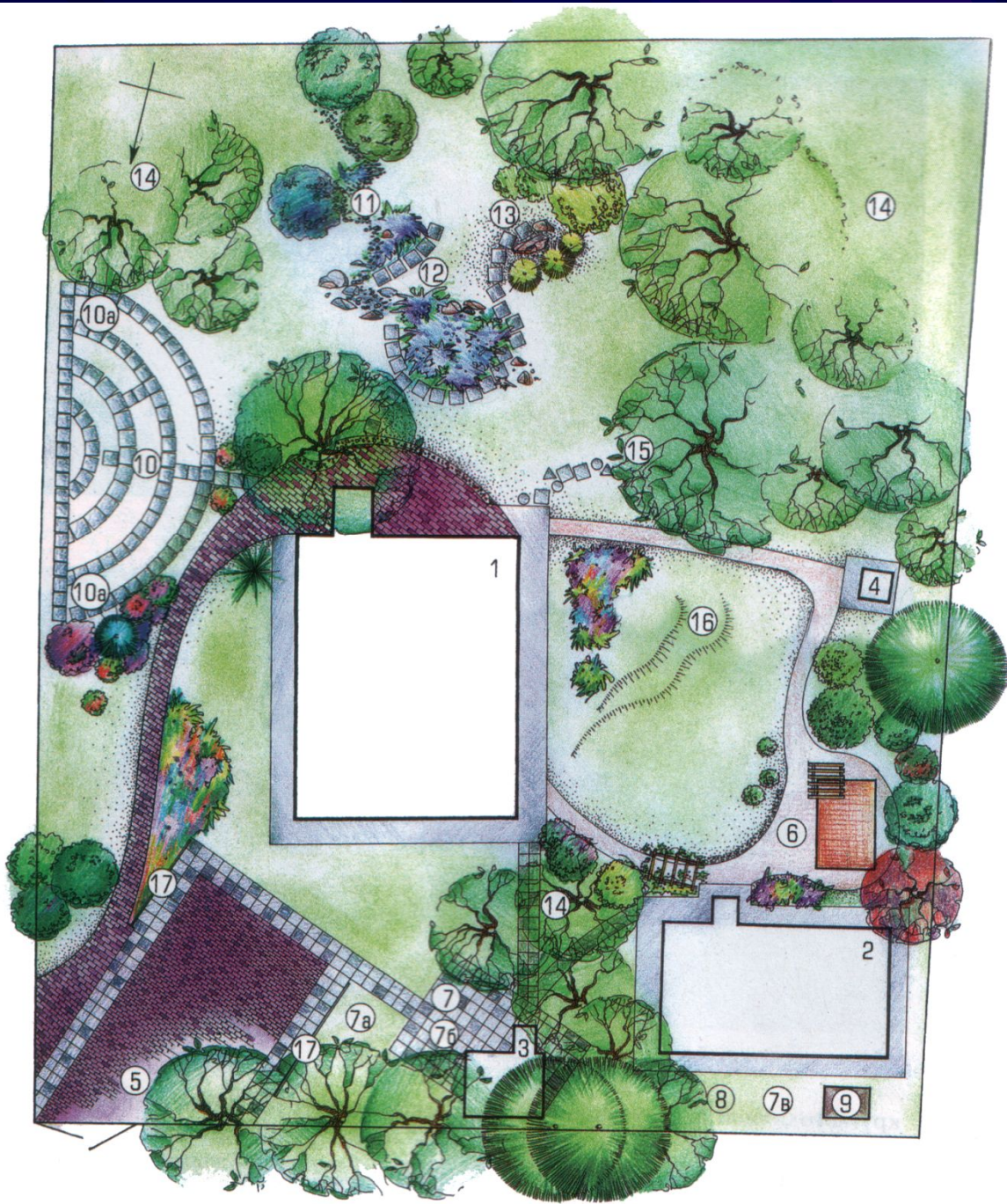
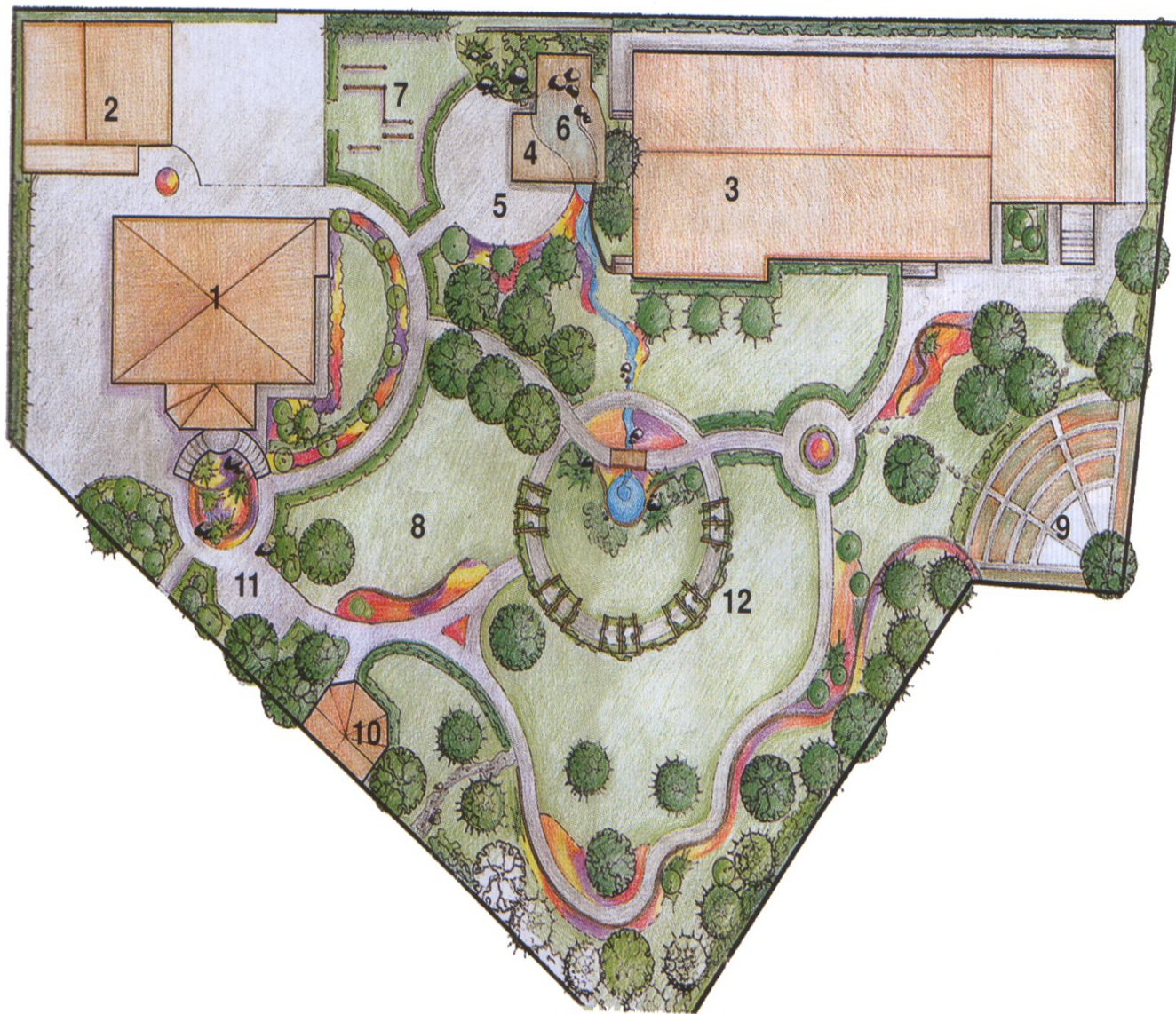


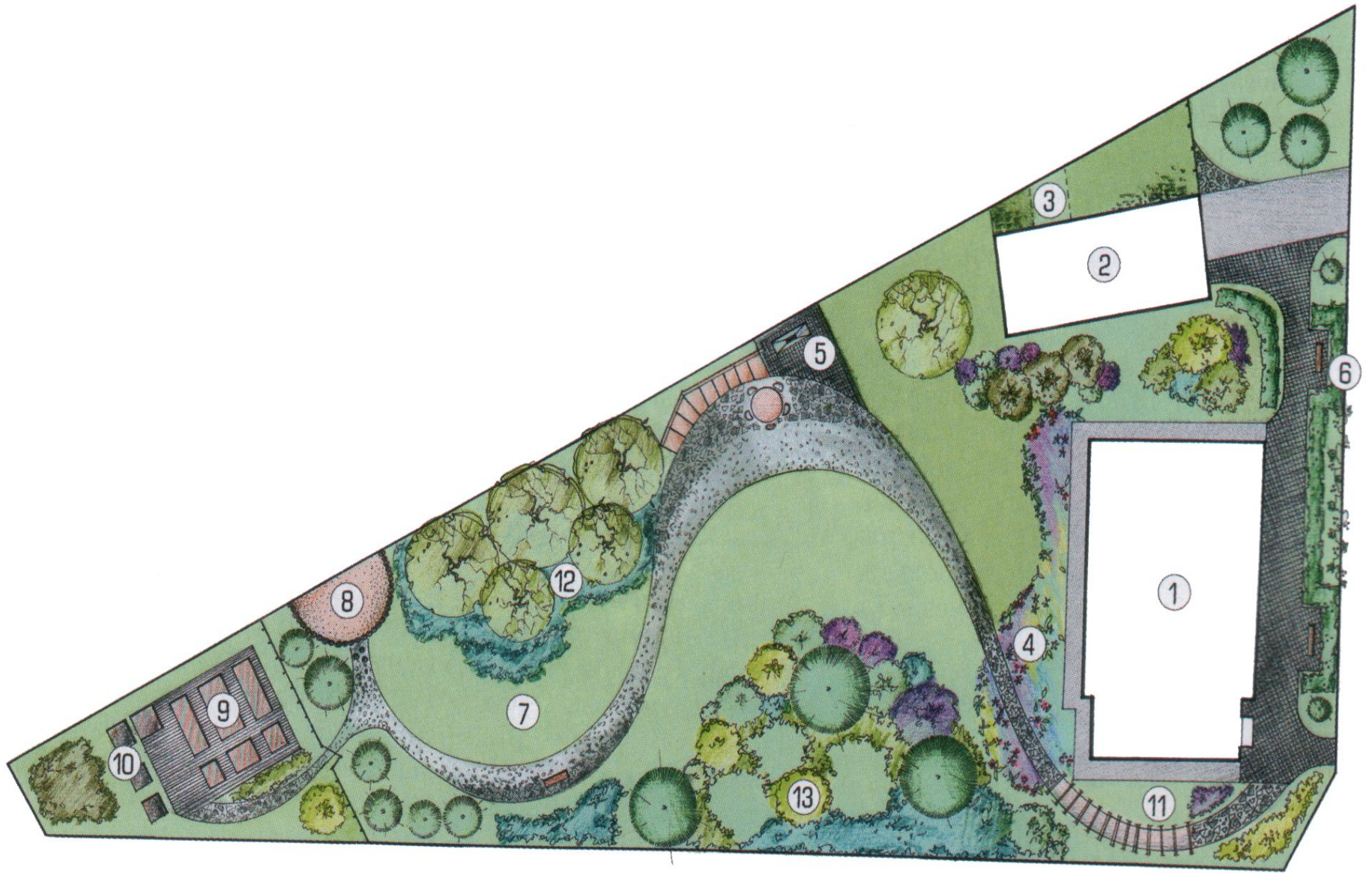
ПРОЕКТИРОВАНИЕ ГЕНЕРАЛЬНОГО ПЛАНА

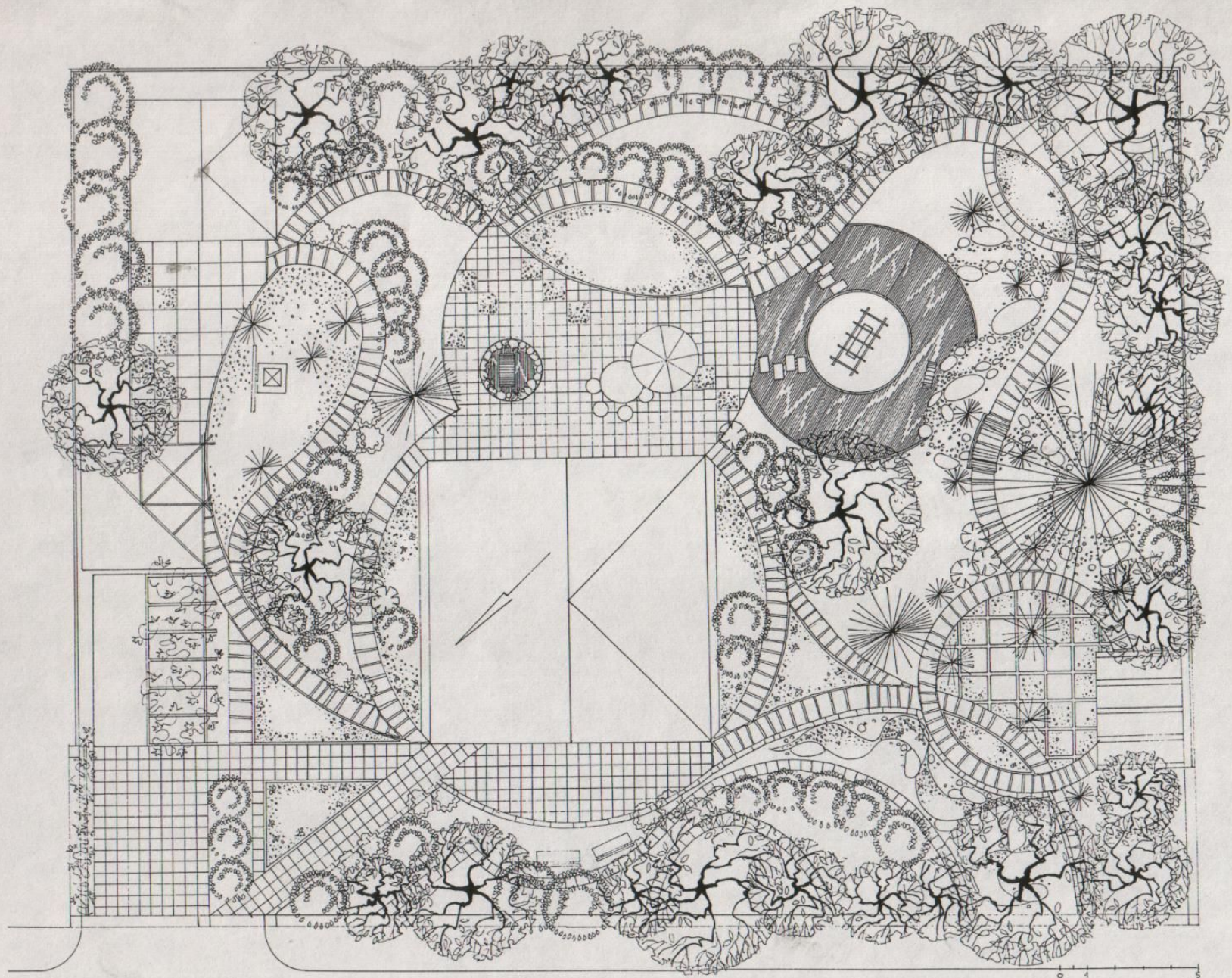


0 1 2 3 4 5 6



- 1 – дом
- 2 – гараж
- 3 – бассейн
- 4 – беседка
- 5 – площадка
для барбекю
- 6 – декоративный водоем
- 7 – спортивная площадка
- 8 – детская площадка
- 9 – огород
- 10 – вольер
- 11 – площадка отдыха
- 12 – пергола





Основные задачи:

1. Решение границ сада
2. Организация входа и въезда
3. Создание элементов переднего плана –цветники, фонтаны, и т.п.
4. Обходная дорожка
5. Создание зоны отдыха или несколько
6. Создание хозяйственной зоны, спортивной, детской и т.п.
7. «сад» в саду – сад миниатюр, камней, японский, вересковый
8. Создание садов «кабинетов» – приватная зона

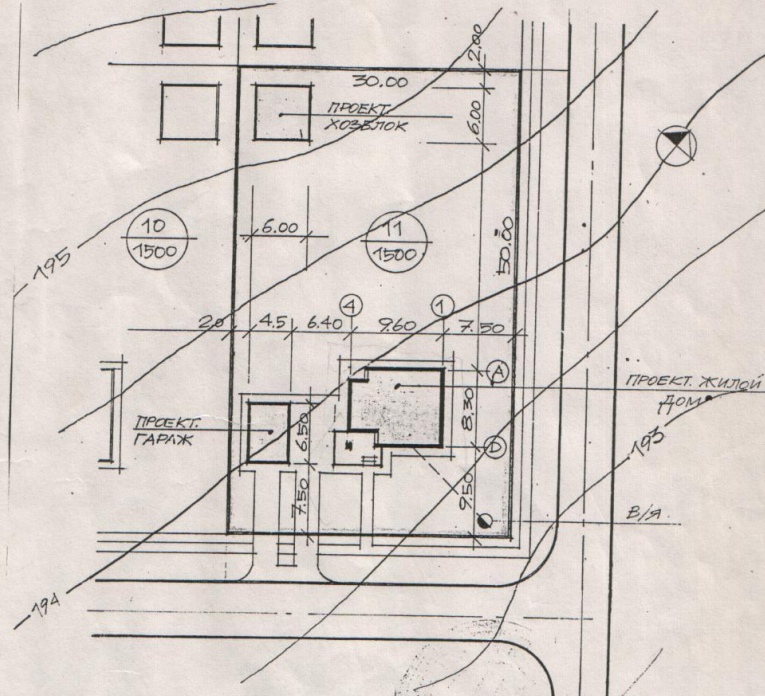
Тестирование заказчика и техническое задание на проектирование

Пример:

План земельного участка

ПЛАН ЗЕМЕЛЬНОГО УЧАСТКА

находящегося в гор.(пос.) д. Дьяконово
по улице поз. по генплану дом № 11
принадлежащий Степановой Лилии Сергеевне
на основании Постановления Главы администрации Каринского с/Совета
от 16.03.92 г. за № 26-з разрешить строительство индивидуального
жилого дома ихозпостроек.



Согласовано: Главный архитектор А.П. Жданов

06.06.94 г.

Экспликация земельного участка № 11 | Управление архитектуры и градостроительства
Одинцовского района

площадь участка 1500 кв. м. | нач. проекта | Савинский Ю.А. | *Ю.А. Савинский*
| инженер | Куринная Л.А. | *Л.А. Куринная* | М 1:500
| копировал | Молофеев П.И. | *П.И. Молофеев* | Дата

Предпроектный анализ и оценка возможности территории

Условные обозначения:

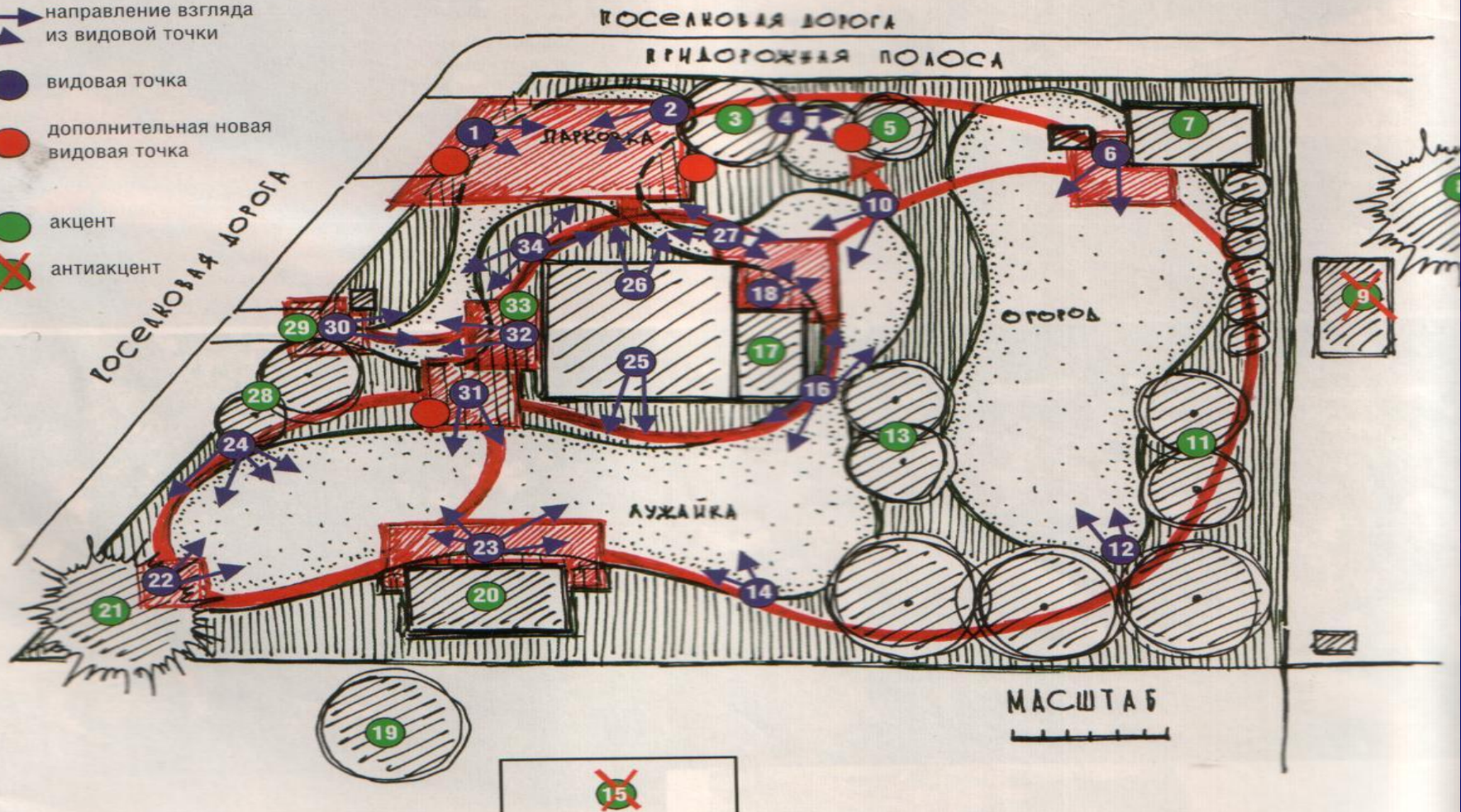
→ направление взгляда
↘ из видовой точки

● видовая точка

● дополнительная новая видовая точка

● акцент

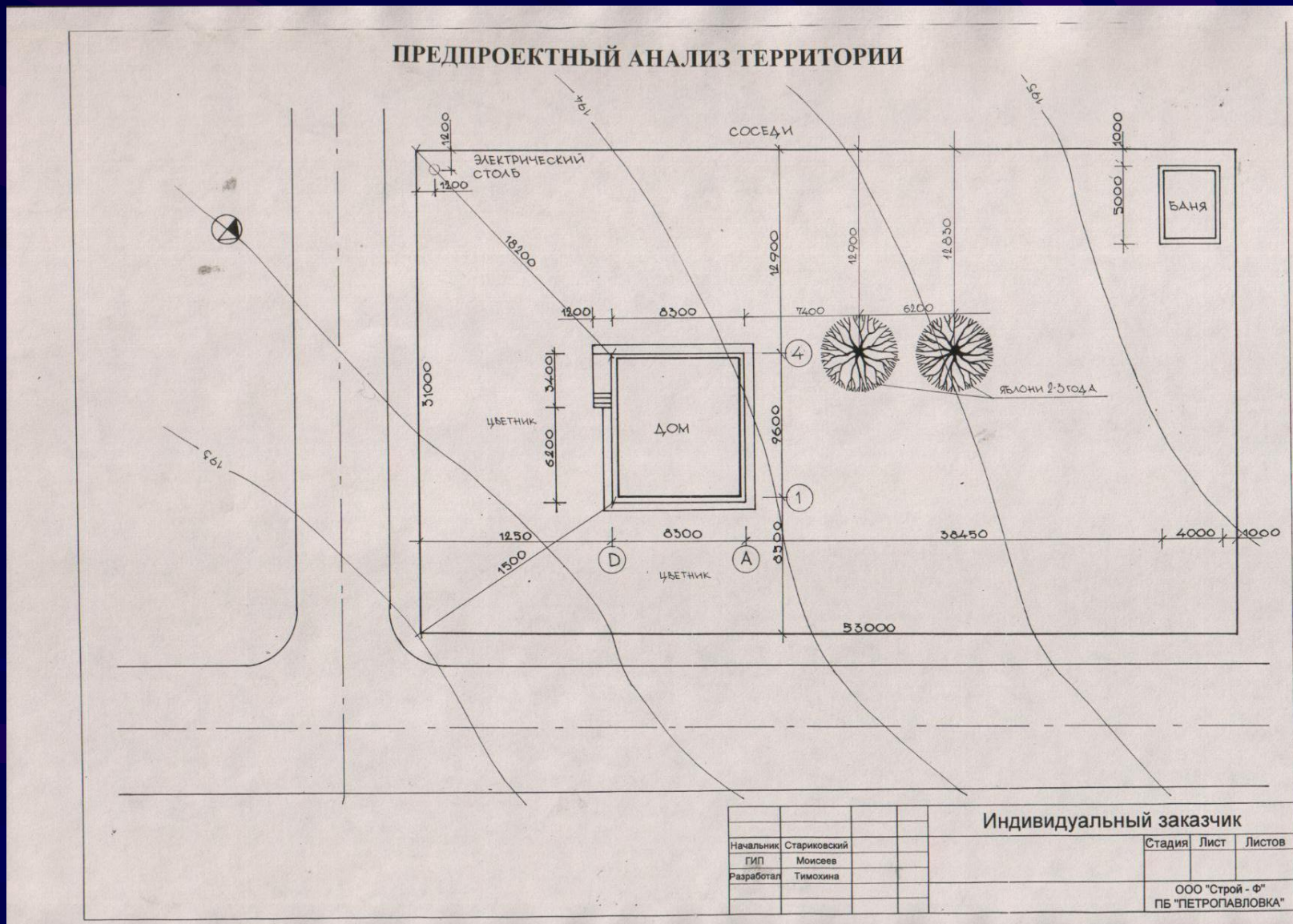
⊗ антиакцент



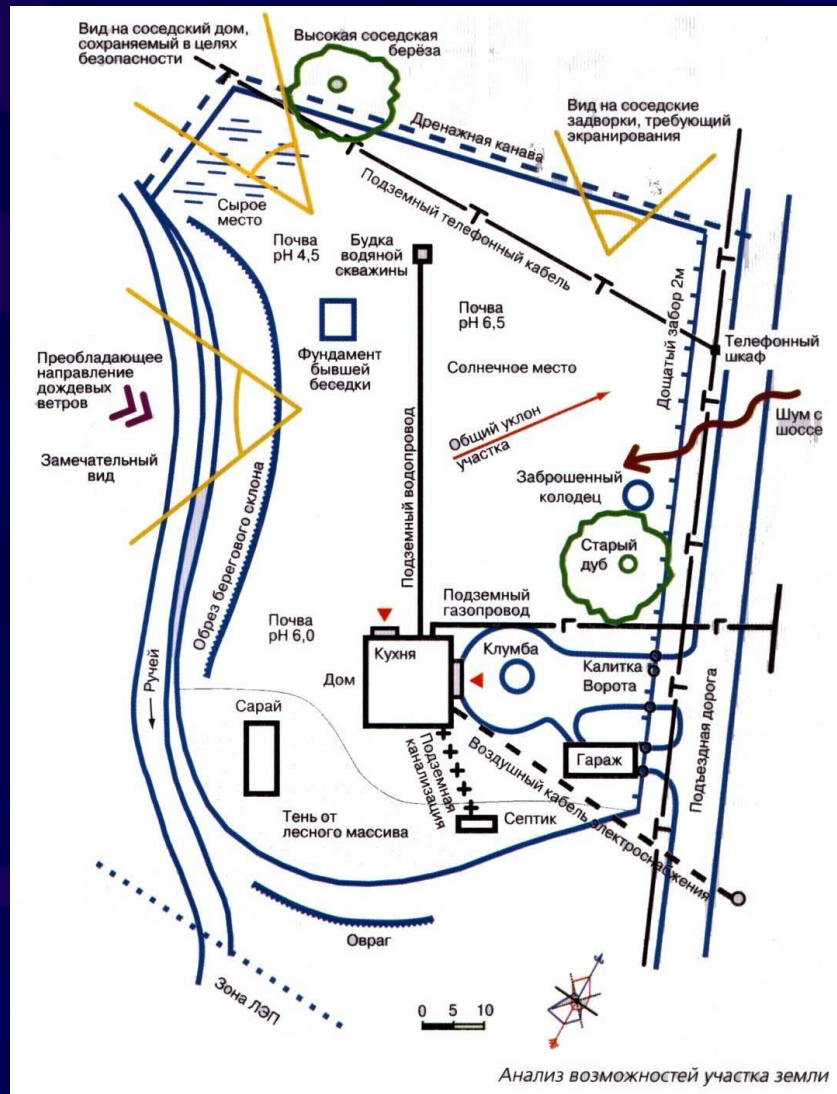
Анализ территории:

- природно-климатический фактор – инсоляционный режим территории
 - Ветровой режим
 - Рельеф местности – уклоны, возвышенности, низины
 - Водный режим участка
 - Визуальные связи с окружающими территориями
 - Архитектурный аспект (стиль дома, планировка)
 - Инженерные коммуникации – водопровод, канализация (центральная система, септик (обязателен подъезд для оссенизаторов) мин.3м ниже уровня промерзания на 1,5м
8. Электрокабель – глубина около 70см.
9. Газовые трубы

Обмерочные чертежи

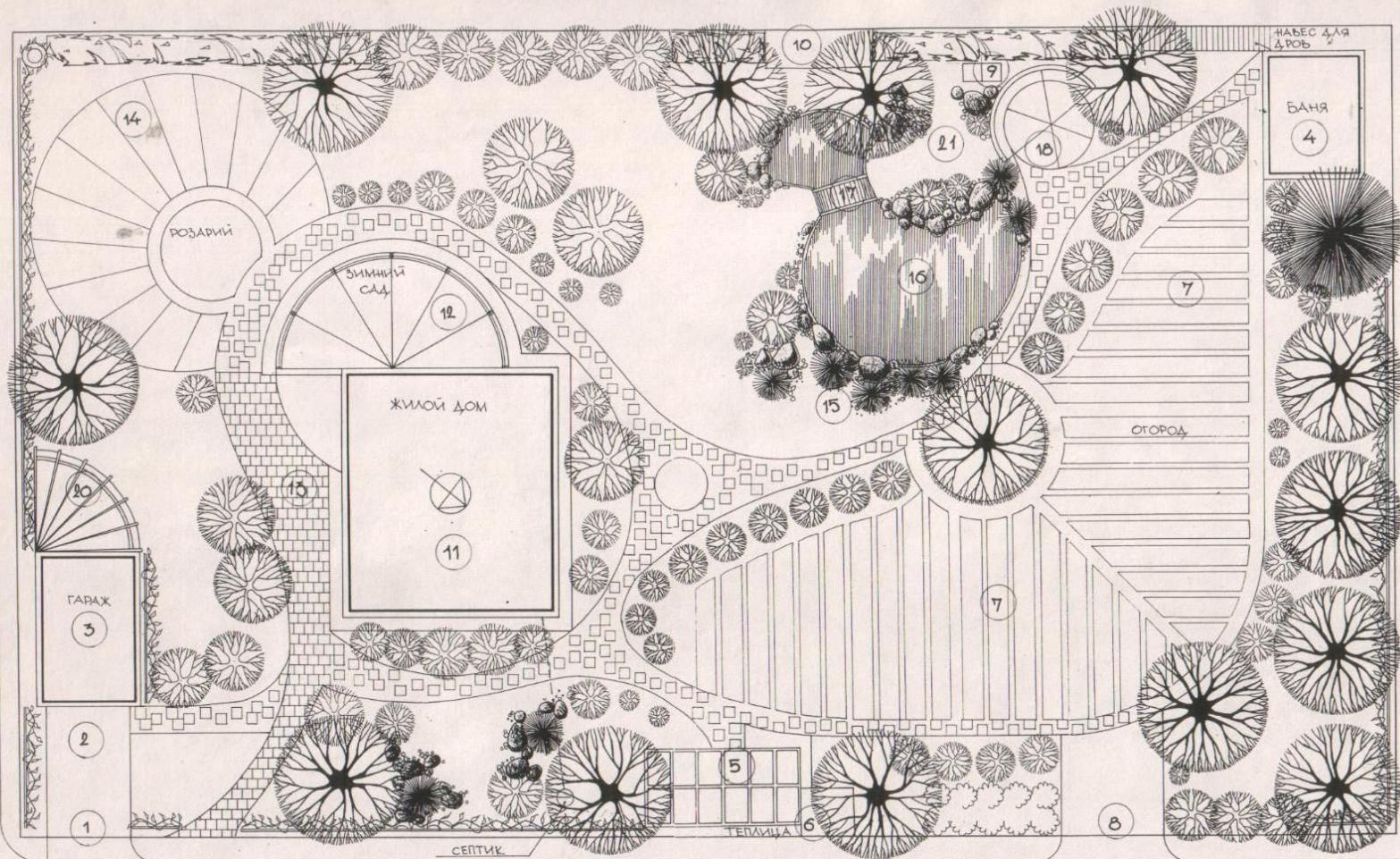


Ситуационный план



Генеральный план сада

ГЕНЕРАЛЬНЫЙ ПЛАН



Индивидуальный заказчик

Начальник	Стариковский
ГИП	Моисеев
Разработал	Тимохина

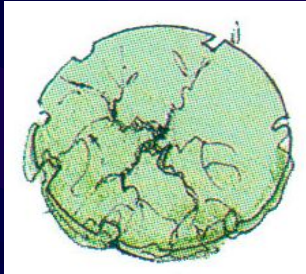
Стадия Лист Листов

ООО "Строй - Ф"
ПБ "ПЕТРОПАВЛОВКА"

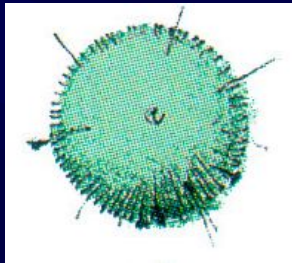
- Генплан выполняется в масштабе 1:100, 1:200, 1:500. На генеральном плане даются границы функционального зонирования, проектируемые и существующие здания и насаждения (с обозначением типа посадок, дорог, аллей, площадок, водоемов).
- Приводятся: экспликация всех проектируемых и существующих сооружений; баланс общей площади; очередность освоения территории и условные обозначения.

- На генплане должно быть:
- Экспликация
- Баланс территорий
- Условные обозначения
- Ассортиментная ведомость

Условные обозначения



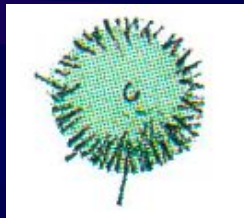
Лиственные деревья



Хвойные деревья



Лиственные кустарники



Хвойные кустарники



Стриженная изгородь



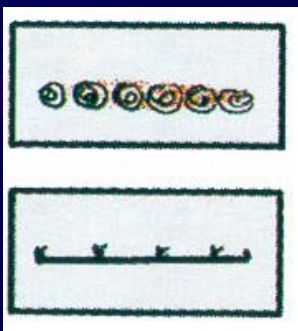
Лианы



Цветники



Дорожки, мощение



Подпорные стенки

ЭКСПЛИКАЦИЯ

- Зона въезда
- 1. Входные ворота
- 2. Автостоянка
- 3. Гараж
- Жилая зона
- 4. Жилой дом
- 5. Зимний сад
- 6. Баня
- Пейзажная зона
- 7. Альпинарий
- 8. Розарий
- 9. Водоем
- 10. Беседка с барбекю
- 11. Цветники
- 12. Пергола
- 13. Площадка для отдыха
- Хозяйственная зона
- 14. Теплица
- 15. Компост
- 16. Огород
- 17. Резервный въезд
- 18. Скважина
- 19. Резервуары для воды

Ассортиментная ведомость

№ п/п	Наименование растения	высота	диаметр	Время цветения или цвет хвои	количество
1.	Ель колючая «Хопси»	12	5	голубая	1
2.	Можжевельник обыкновенный «Хиберника»	7	3	зеленая	5
3.	Яблоня многоцветковая «Рудольфия»	10	5	5	3
4.	Боярышник обыкновенный	6	2	5	10
5.	Скумпия кожевенная «Роял перпл»	6	3	5-6	5
6.	Виноград девичий пятилисточковый	20	-	5	75
	Итого:				

Минимальное расстояние до оси деревьев и кустарников

- От наружных стен зданий и сооружений - 5 м; 1,5 м.
- От мачт и опор осветительной сети - 4 м; -3м.
- От подошв откосов террас - 1 м; 0,5 м.
- От подошв или внутренней грани подпорных стенок - 3 м; 1 м.
- От подземных коммуникаций
 - газопровод, канализация 1, 5м -
 - теплопровод и теплосеть - 2 м; 1 м
 - водопровод, дренаж - 2 м
 - силовые кабели и кабели связи - 2 м; 0,7 м