



257км ПК8.
Левый длинный лоток.
На длине 30 м нет 18 крышек,
1 боковая стенка сломана.
Лоток засыпан балластом. Северная
ж.д.



257-258 км.
Лоток правого пути завален старым
щебнем на 50-70% сечения; крышки
отсутствуют по всей длине лотка.
Северная ж.д.



4865-4874 км, перегон
Тулюшка-Куйтун
Уборка загрязнённого балласта
при усиленном капитальном
ремонте пути выполнена
автотракторной техникой.
Восточно-Сибирская ж.д.

7228 км пк 1,
перегон Уруша-Улягир
Водоотводная канава перекрыта
съездом с насыпи.
Забайкальская ж.д.





Мост через р. Кудьма на 323 км линии Арзамас – Горький
6-й (Горький - Казанский) дистанции пути. Горьковская ж.д.



3975 км пк 8, перегона Малиногорка – Кемчуг.
Кювет засыпан засорителями.
Красноярская ж.д.



Типичный вид «обочины» после капитального ремонта пути
и сдача его в эксплуатацию.



254 км ПК1 +32. Каменная труба через пропуск из резерва. Русло на входе и выходе, а также отверстие трубы заилено на 40%. Северная ж.д.





1086 км ПК8 участок Казань – Агрыз.
Геотекстиль и грязный старый
балласт на мосту. Горьковская ж.д.



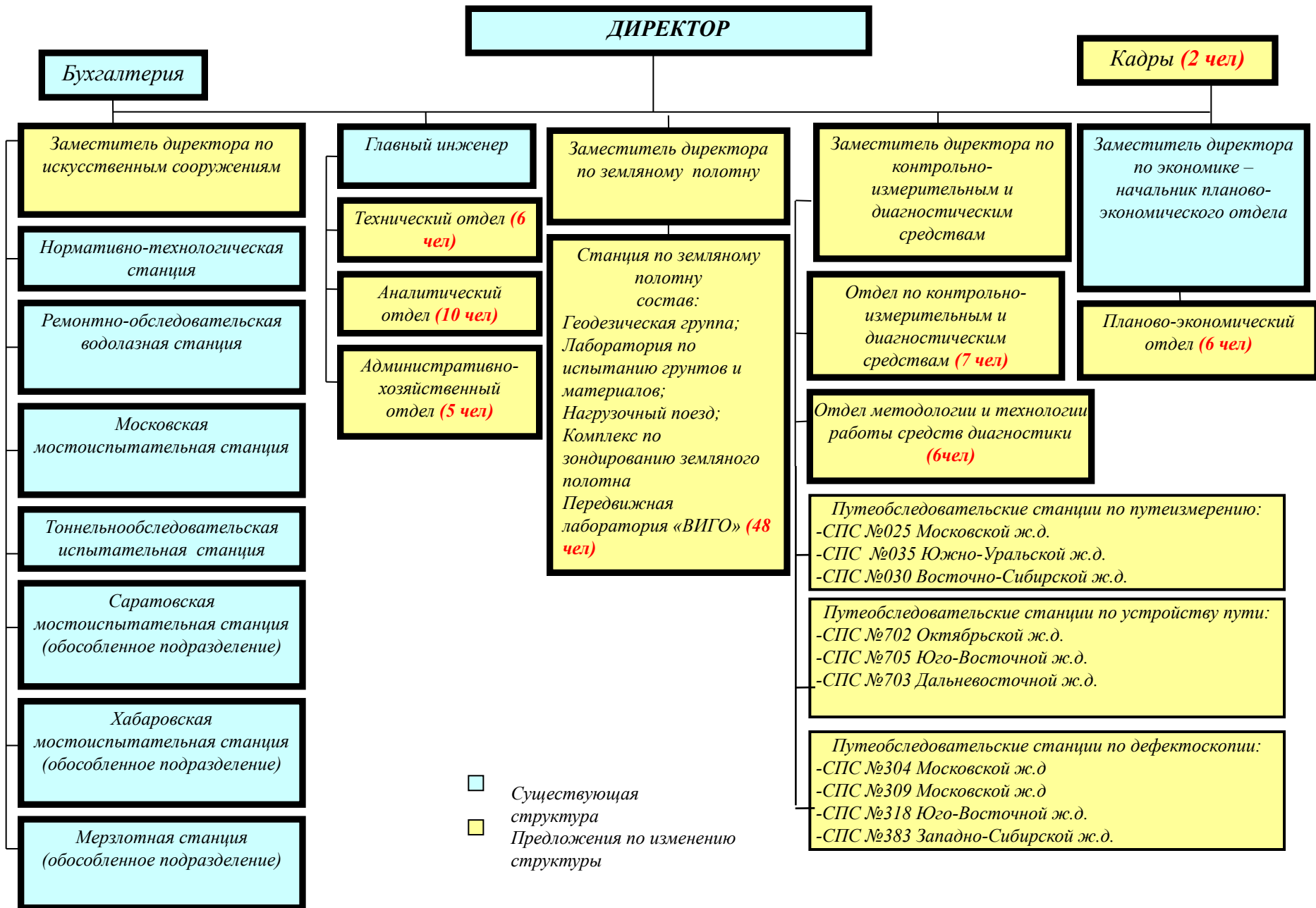
4543 км пк 3+07-3+96 перегон

Байроновка-Разгон Пенополистирол укладывается на плохо спланированное и уплотнённое основание, при укладке решётки разрушается.

Восточно-Сибирская ж.д.



63 км перегон Орел – Верховье.
Сплыв откоса высокой насыпи и восстановление его привозным грунтом.
Московская ж.д.





Комплекс по зондированию земляного
полотна «GEOZAR-3»



Дизельный отсек вагона «ВИГО»

Операторская вагона «ВИГО»



Диагностический комплекс для оценки состояния
железнодорожного пути с производительностью до 3000 км
пути за сезон



