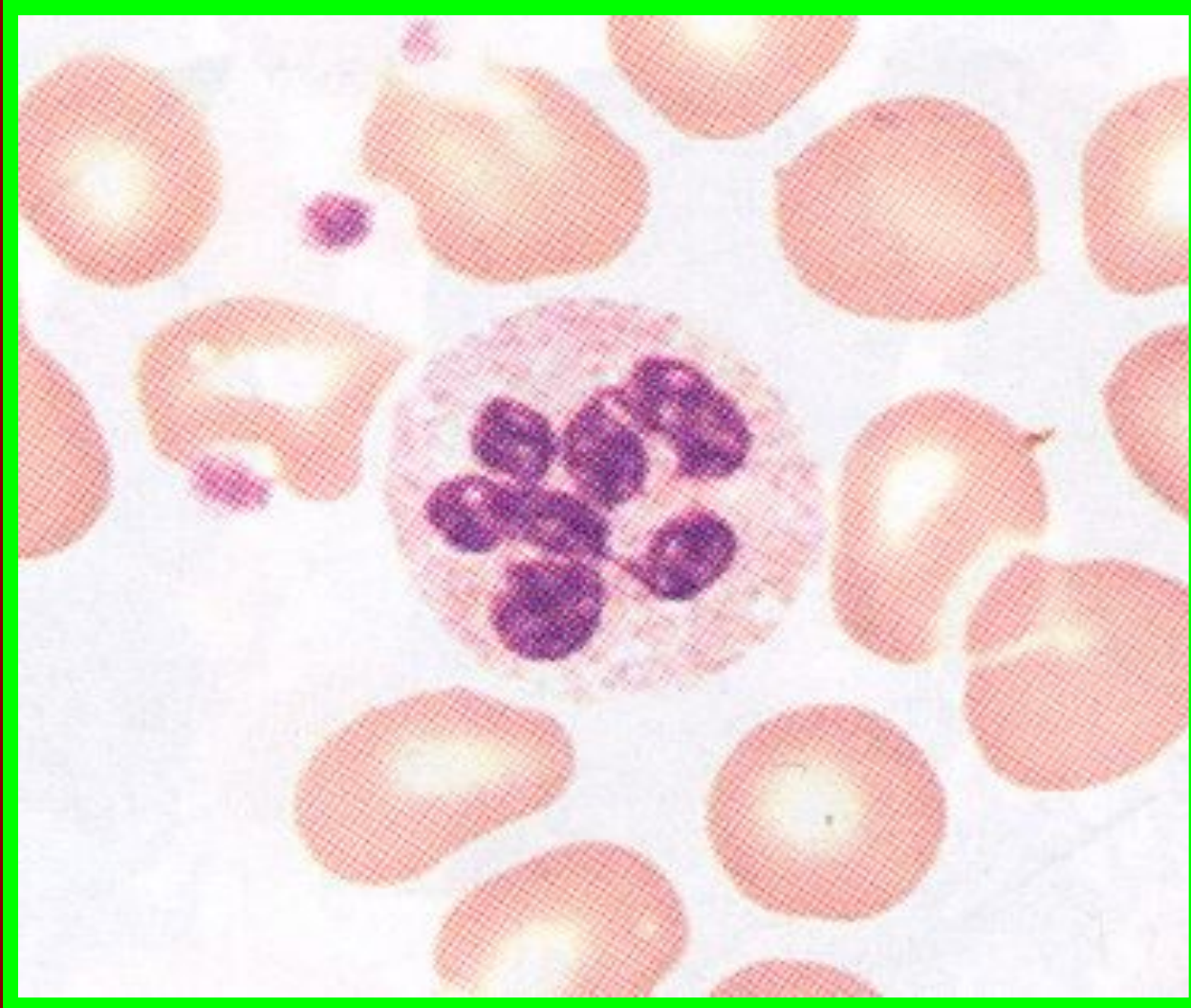
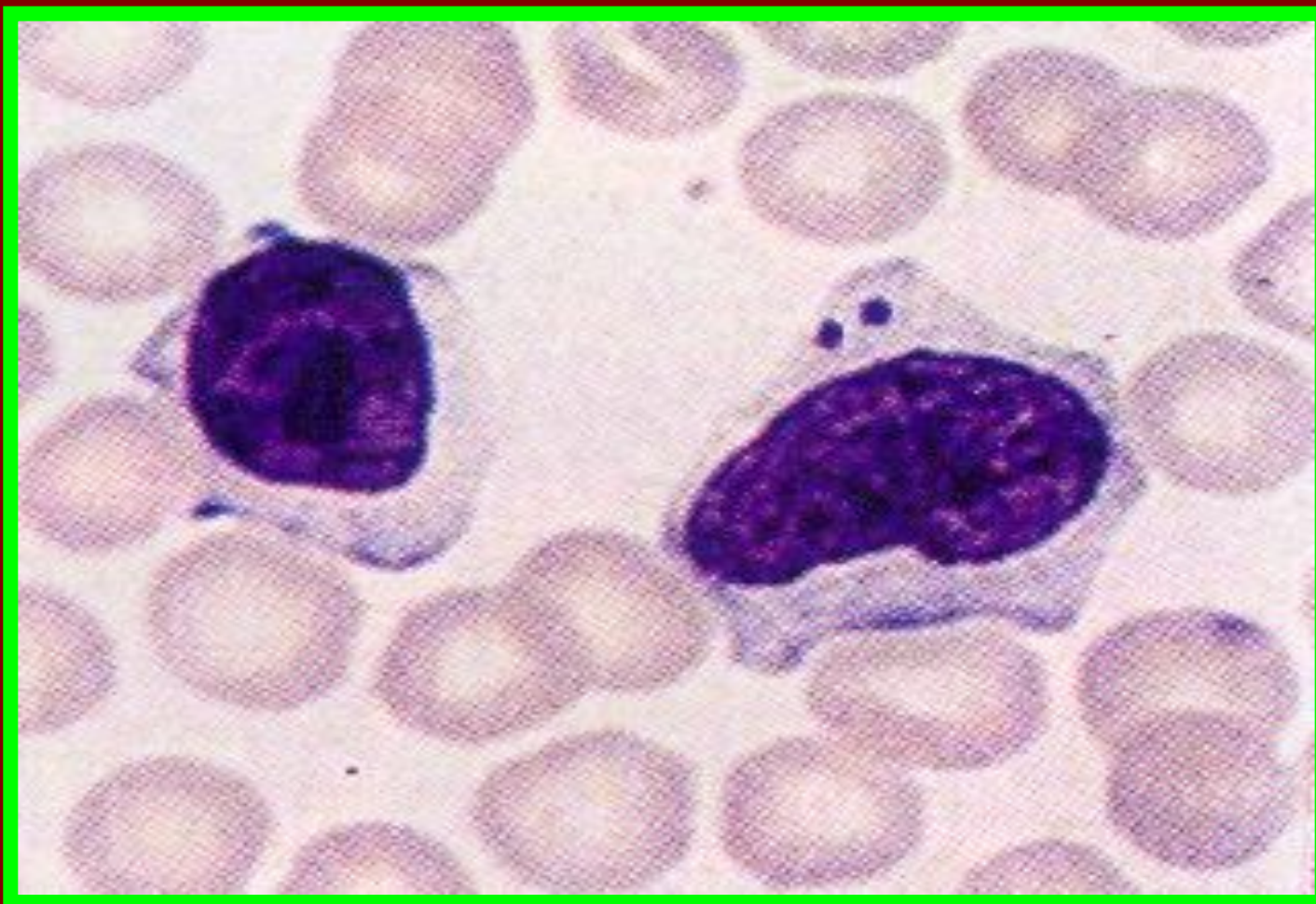


# Патологические формы лейкоцитов

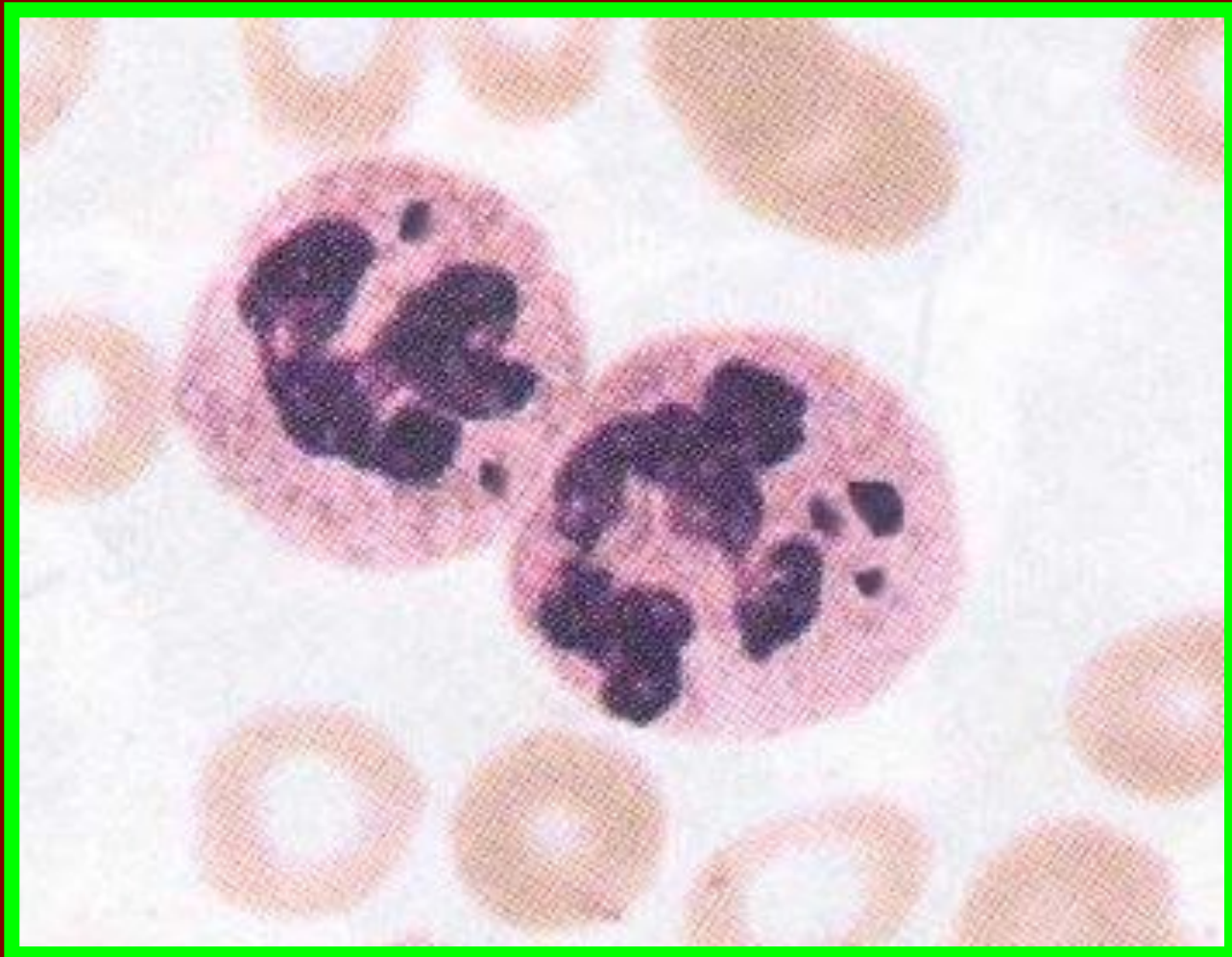
# Гиперсегментированный гигантский нейтрофил



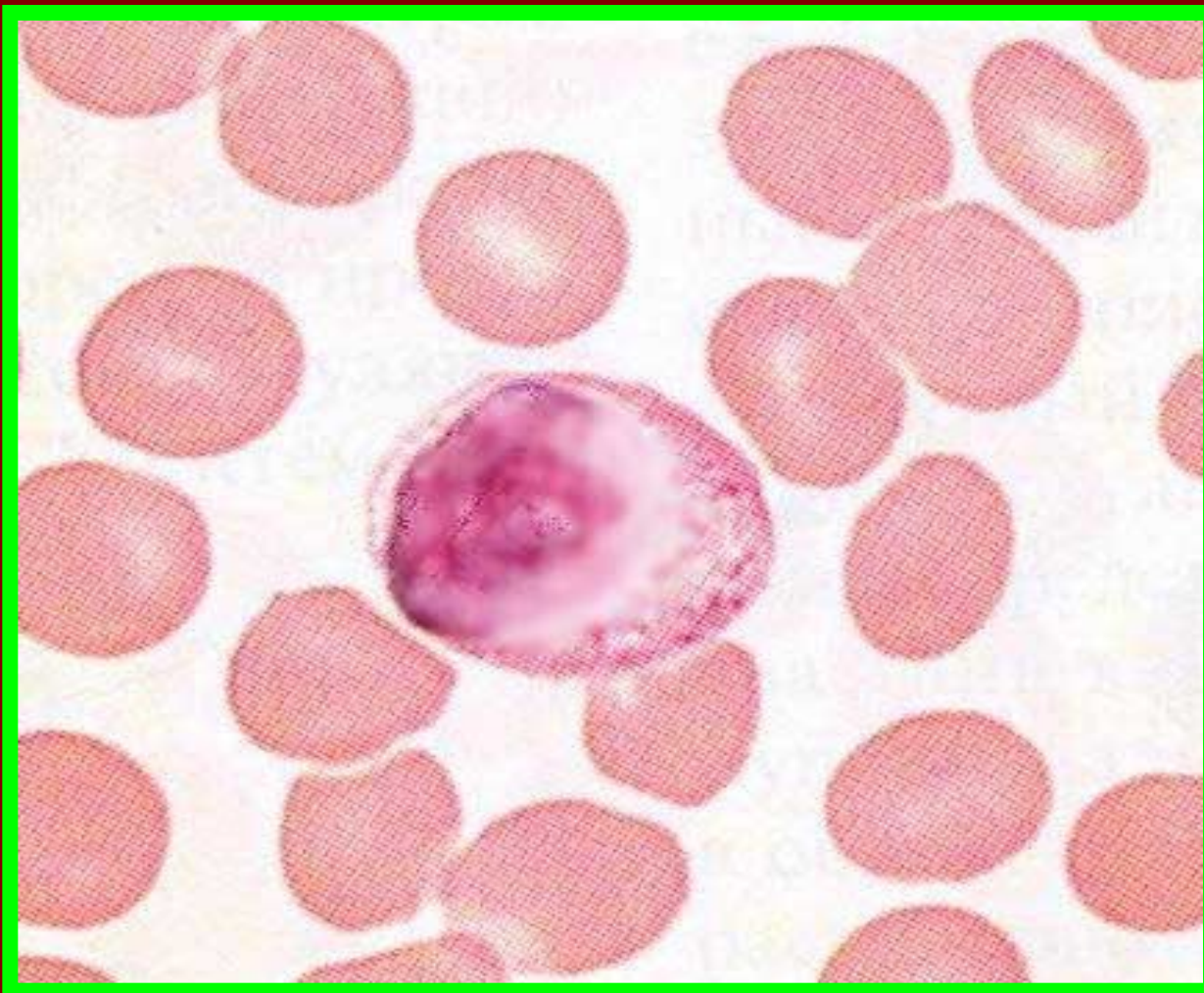
# Пикноз и фрагментация ядер лимфоцитов



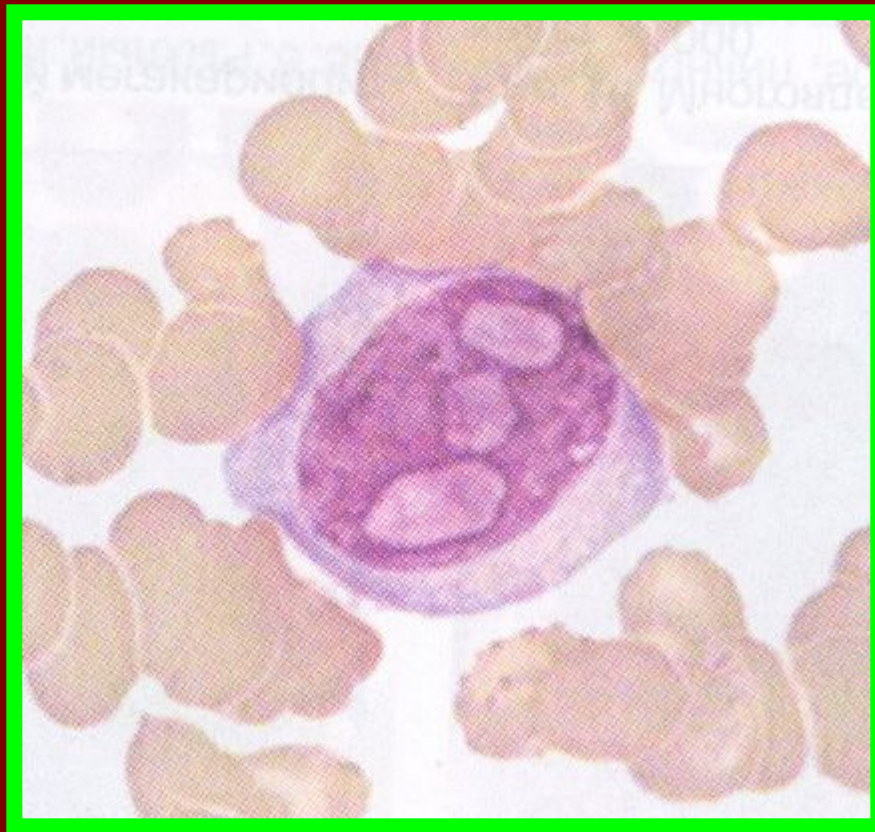
# Кариорексис



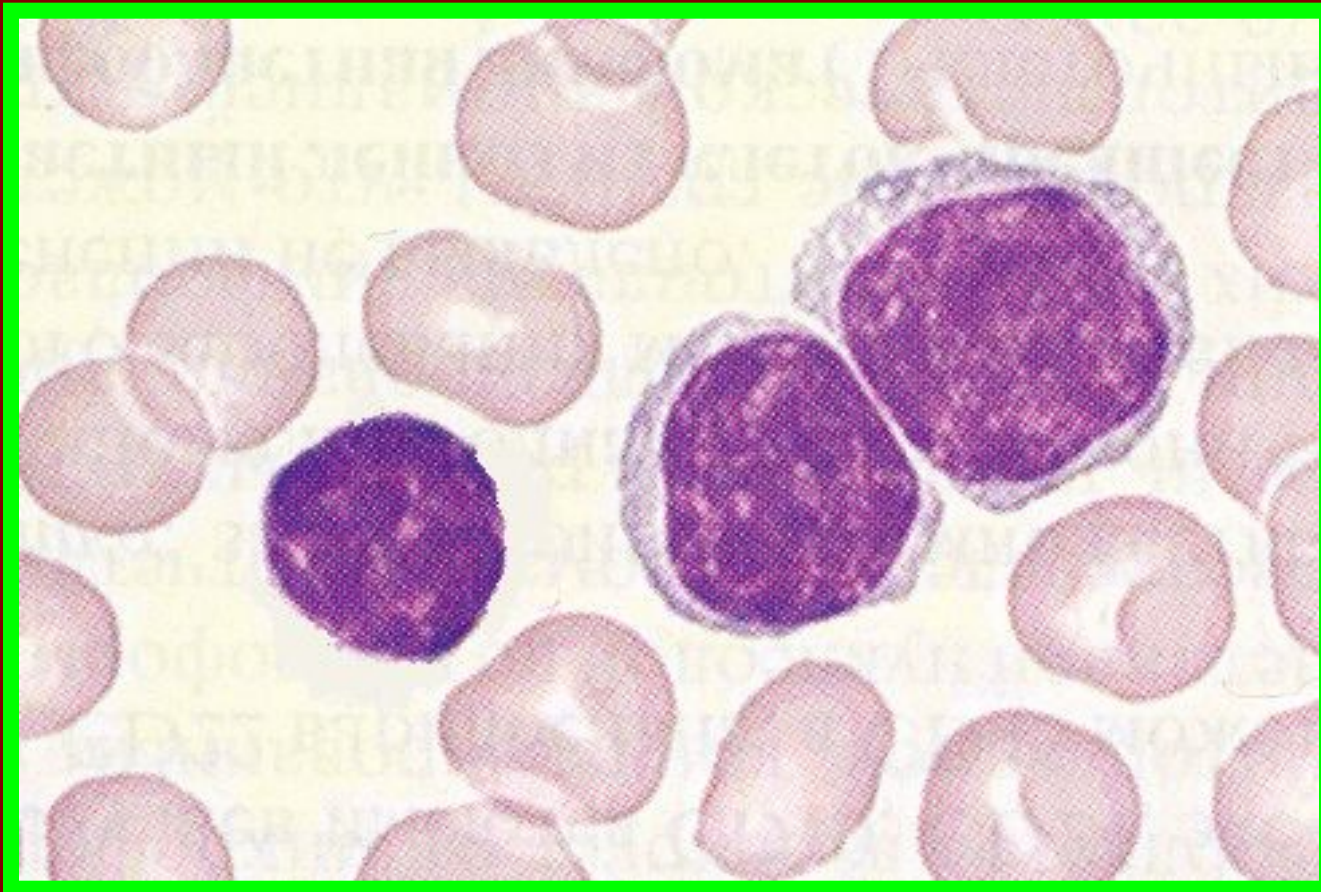
# Кариолизис



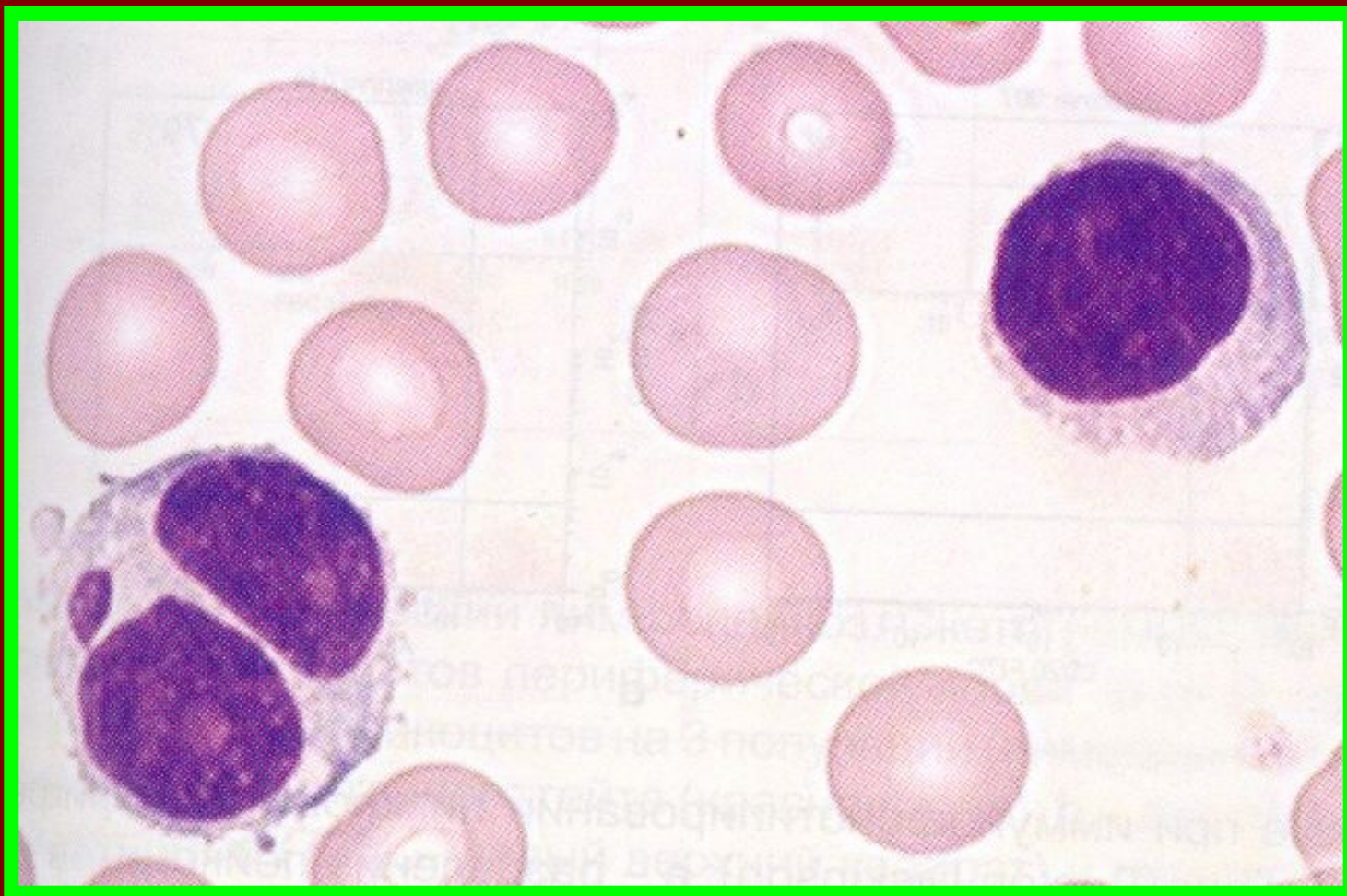
# Хроматинолиз



# Голое ядро лимфоцита

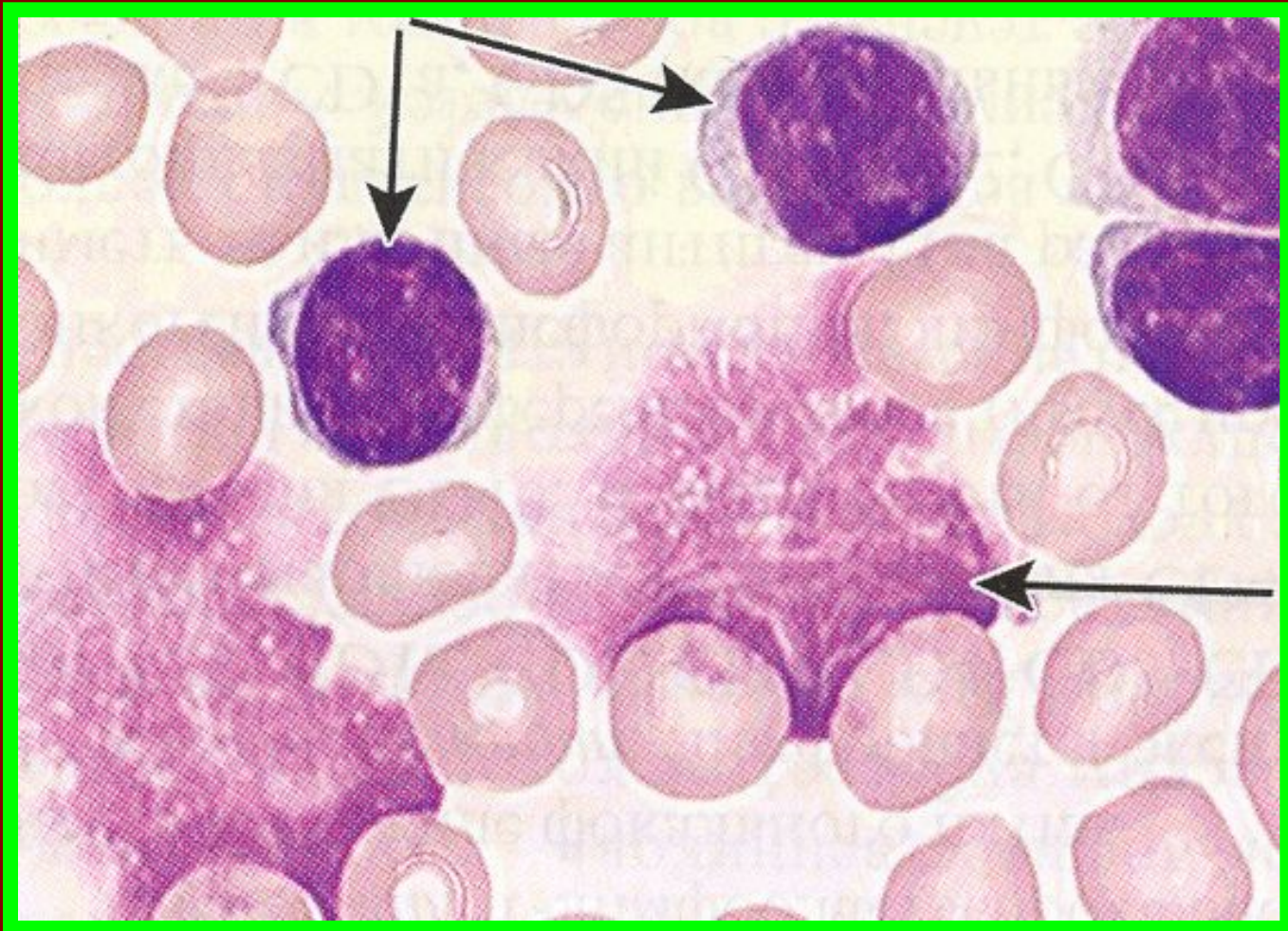


# Двухъядерный лимфоцит

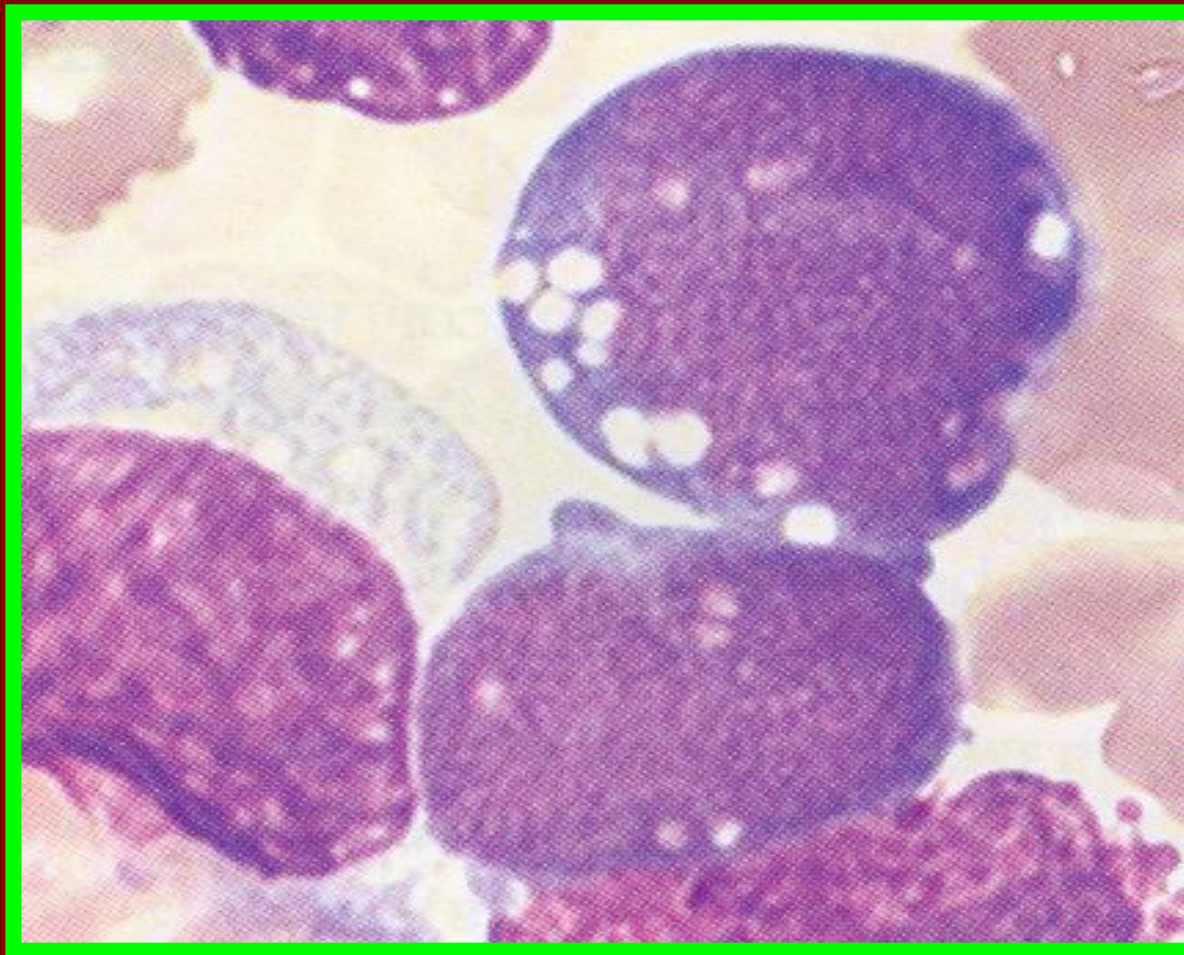




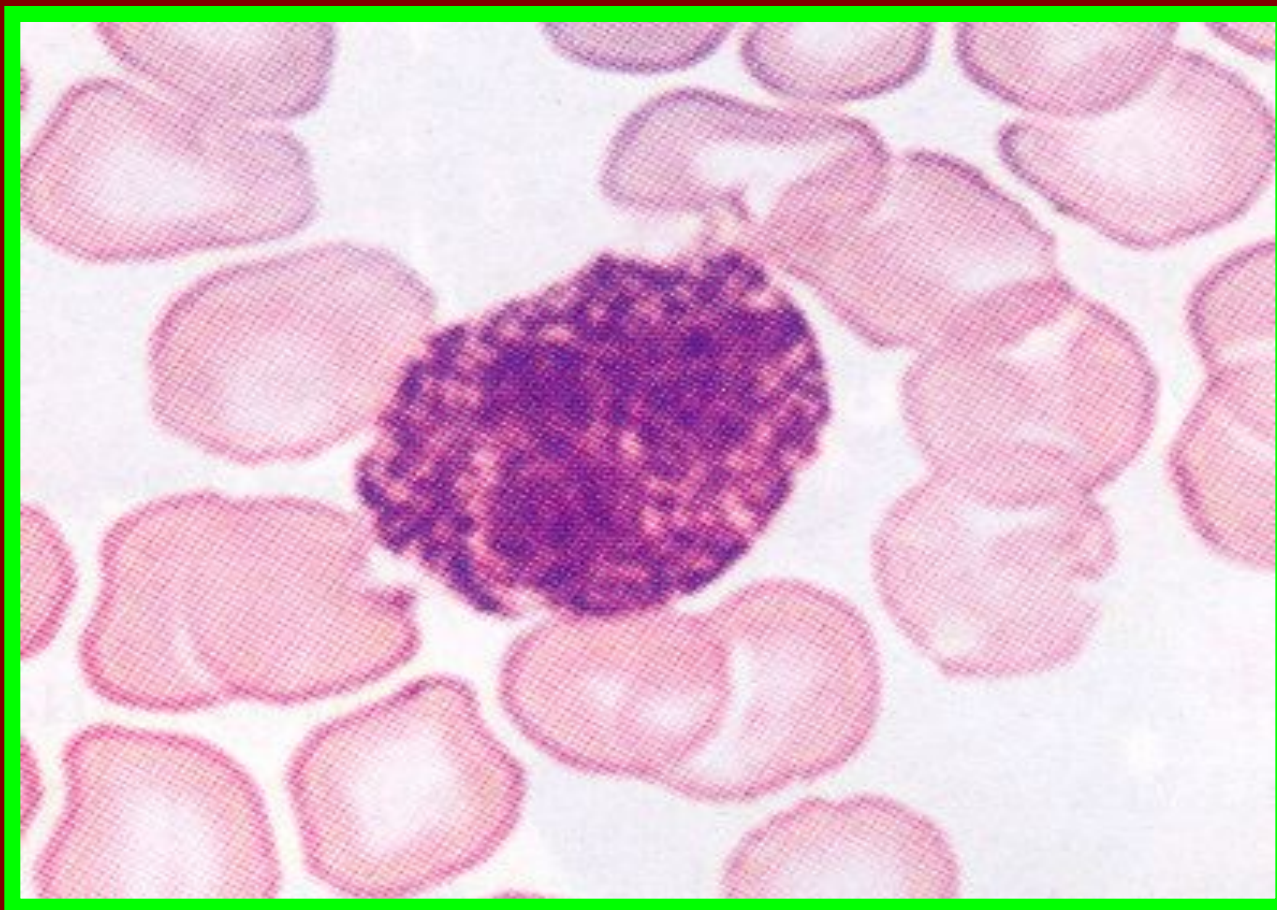
# Тени Боткина-Гумпрехта



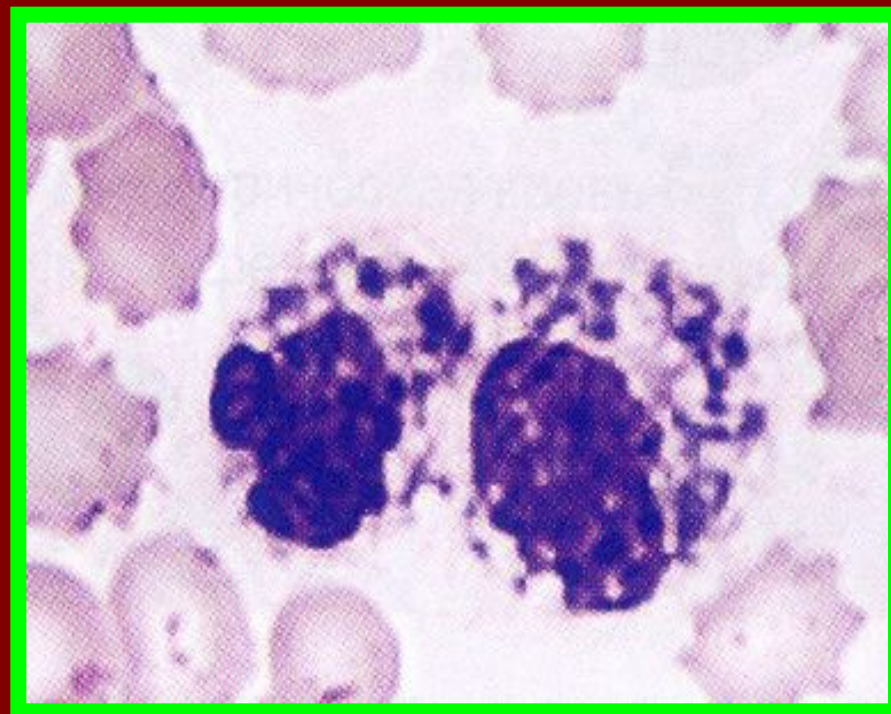
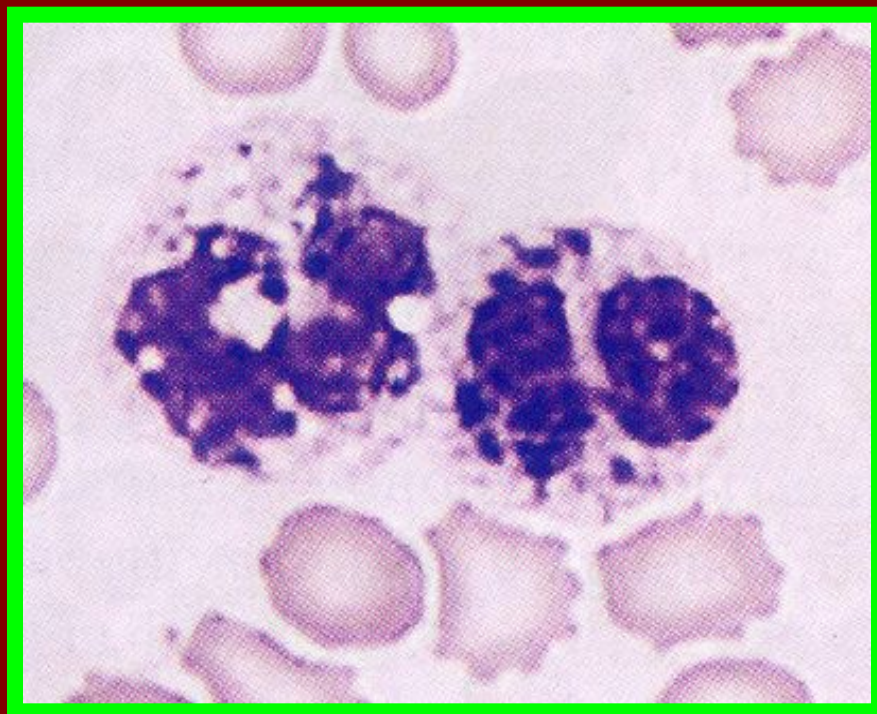
# Вакуолизация ядра и цитоплазмы



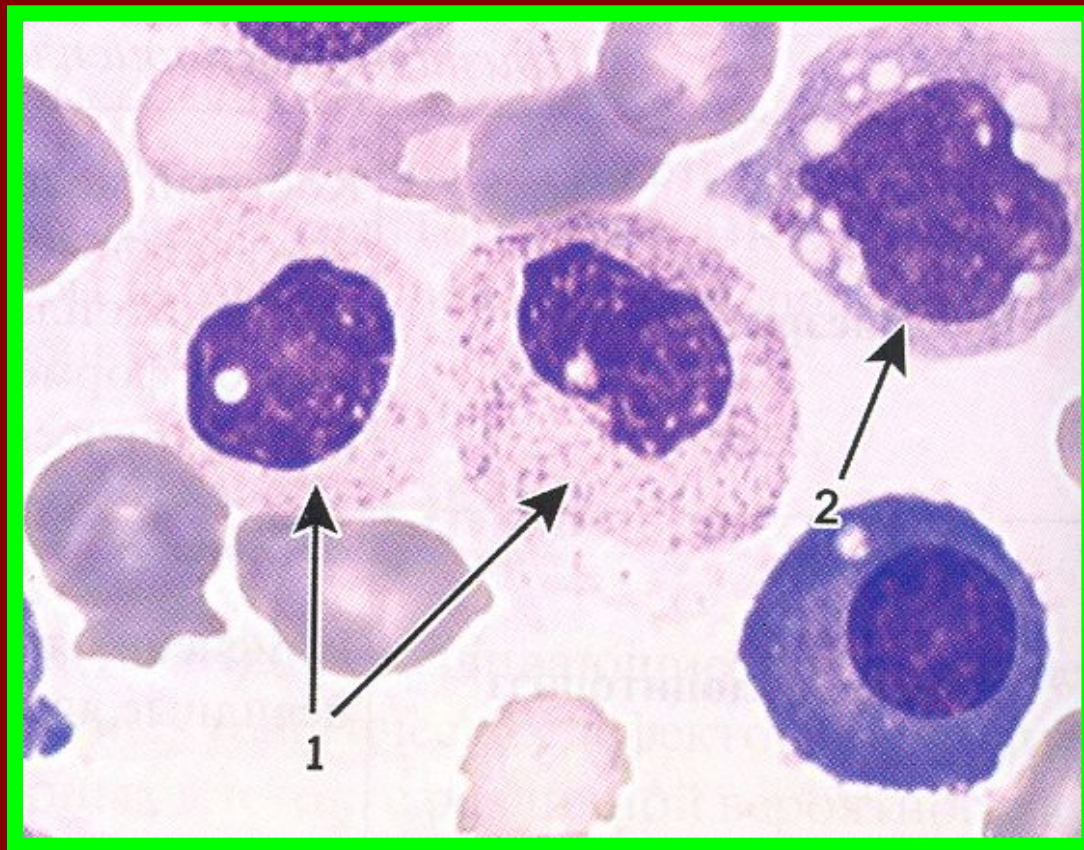
# Токсогенная зернистость в цитоплазме нейтрофилов



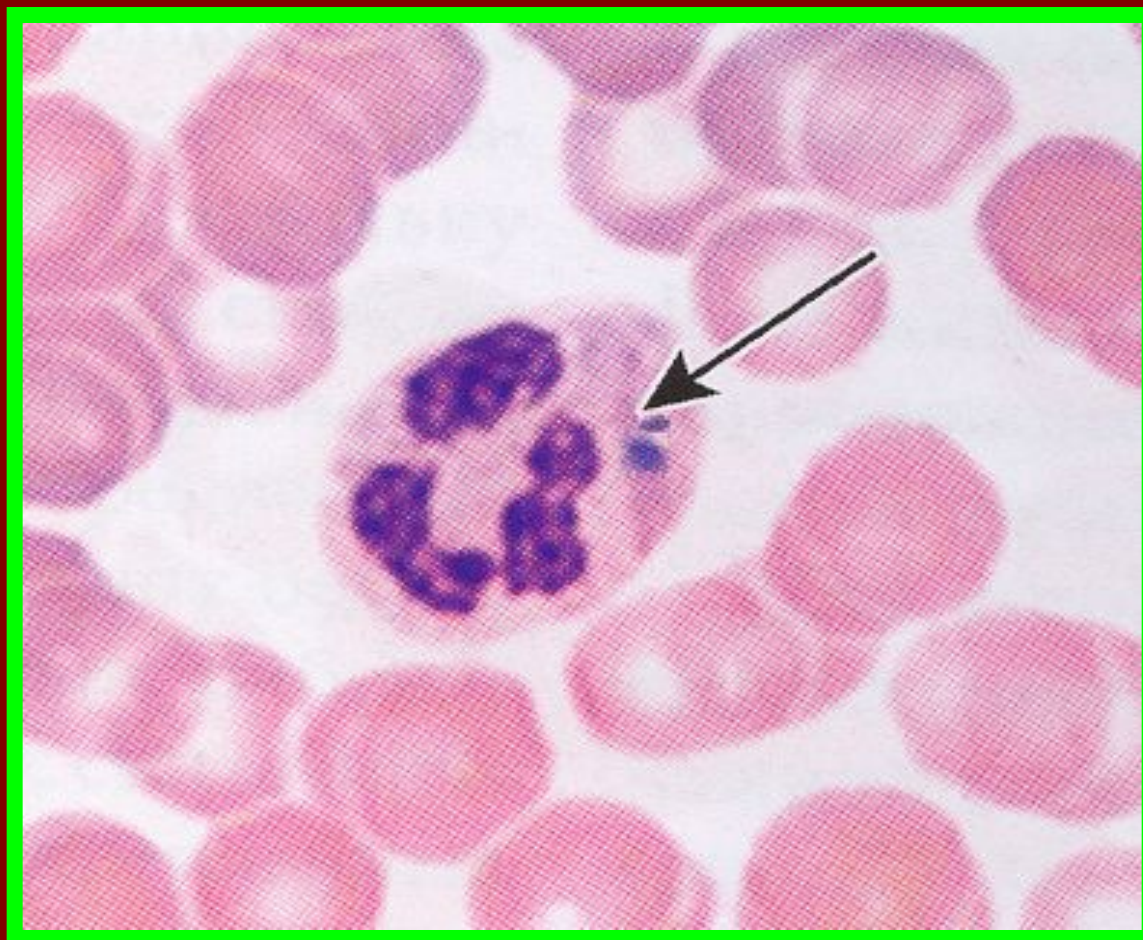
# Аномальные гранулы в цитоплазме нейтрофилов при синдроме Чедиака-Хигаси



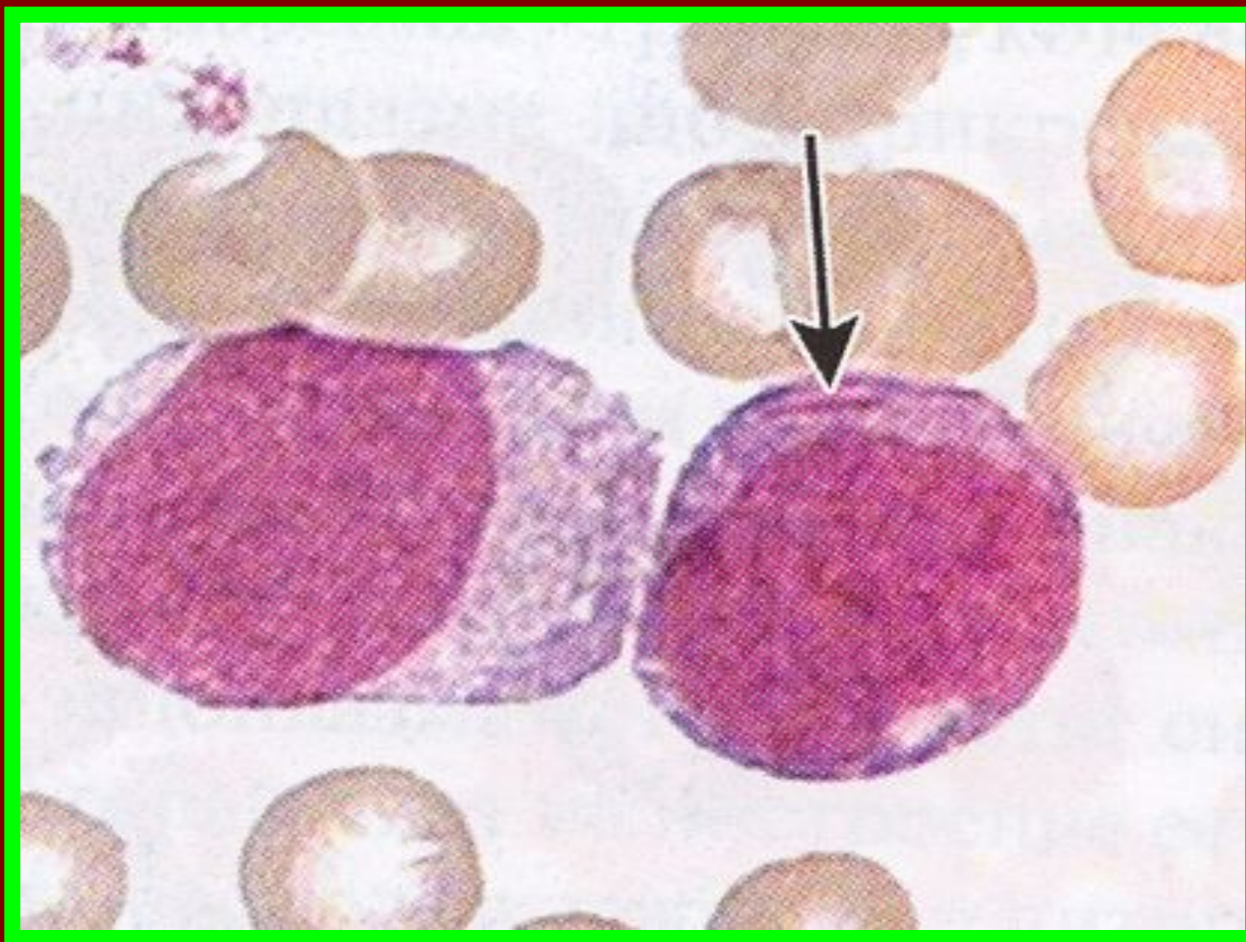
# Псевдопельгеризация нейтрофилов



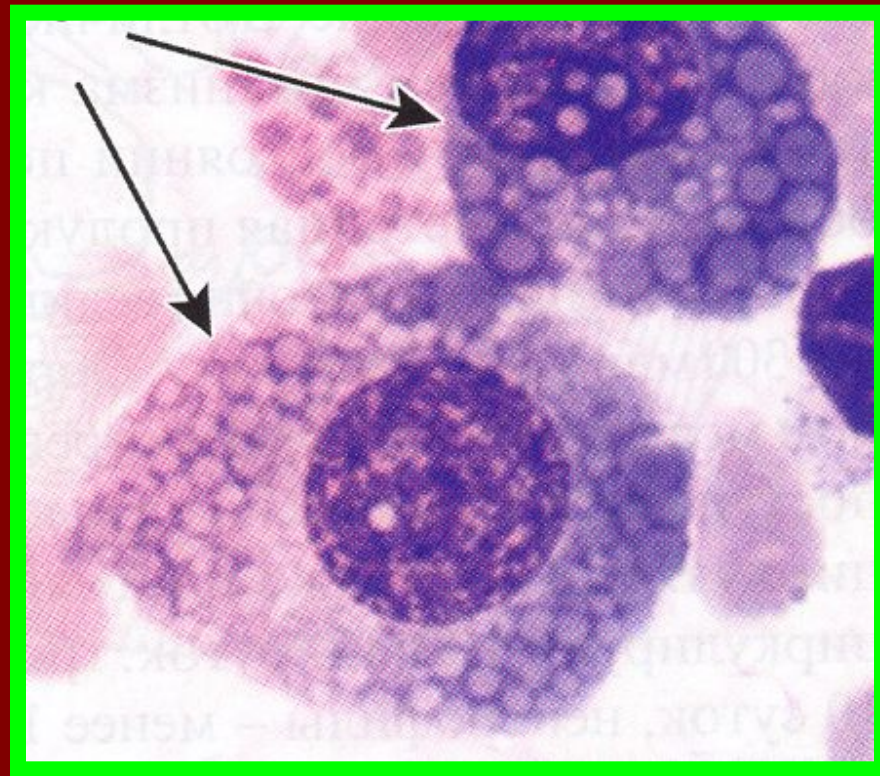
# Тельца Князькова-Деле в цитоплазме нейтрофила



# Палочка Ауэра в цитоплазме миелобласта



# Тельца Рассела в ядрах и цитоплазме плазмоцитов





# Кристаллизация иммуноглобулинов в цитоплазме плазмоцита

