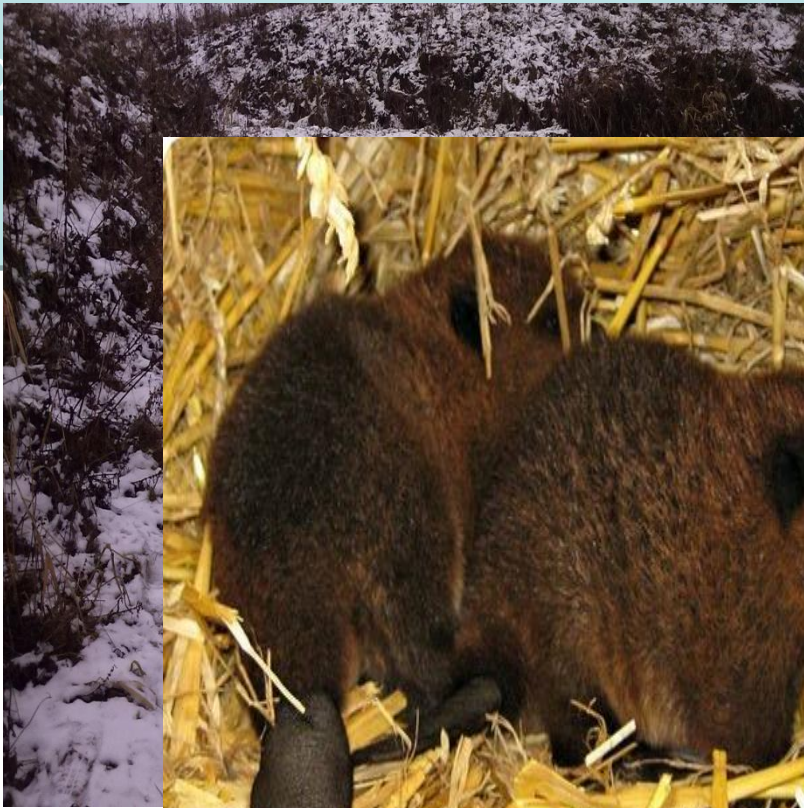


С  
«Т

в охотничьих угодьях ООО КСОХ



Выполнила студентка  
БГАУ, ФБиВМ, Бл 403  
Акбулякова Фирзания  
Научный руководитель:  
Профессор  
Мишуковская Г.С

## Особенности экологии речного бобра в охотничьих угодьях ООО КСОХ «Ташлы»

Выполнила студентка  
БГАУ, ФБиВМ, Бл 403  
Акбулякова Фирзания  
Научный руководитель:  
Профессор  
Мишуковская Г.С

## Особенности экологии речного бобра в охотничьих угодьях ООО КСОХ «Ташлы»

Выполнила студентка  
БГАУ, ФБиВМ, Бл 403  
Акбулякова Фирзания  
Научный руководитель:  
Профессор  
Мишуковская Г.С

ра в охотничьих угодьях ООО КСОХ

Выполнила студентка

Акбулякова Фирзания  
Научный руководитель:  
Профессор  
Мишуковская Г.С

## Особенности экологии речного бобра в охотничьих угодьях ООО КСОХ «Ташлы»

Выполнила студентка  
БГАУ, ФБиВМ, Бл 403  
Акбулякова Фирзания  
Научный руководитель:  
Профессор  
Мишуковская Г.С

- **Бер** Наблюдение за животными

Особенности экологии речного бобра в охотничьих угодьях ООО КСОХ «Ташлы»

Выполнила студентка  
БГАУ, ФБиВМ, Бл 403  
Акбулякова Фирзания  
Научный руководитель:  
Профессор  
Мишуковская Г.С

Таблица №1. Результаты учета речного бобра в охотугодиях КСОХ  
«Ташлы».

Ос  
«Ташлы»

Выполнила студентка  
БГАУ, ФБиВМ, Бл 403  
Акбулякова Фирзания  
Научный руководитель:  
Профессор  
Мишуковская Г.С

Особенности экологии речного бобра в охотничьих угодьях ООО КСОХ  
«Ташпы»

Число особей

Выполнила студентка  
БГАУ, ФБиВМ, Бл 403  
Акбулякова Фирзания  
Научный руководитель:  
Профессор  
Мишуковская Г.С

Отчетный период



# МОНИТОРИНГ ОХОТНИЧЬИХ РЕСУРСОВ И СРЕДЫ ИХ ОБИТАНИЯ

Число особей \_\_\_\_\_ Отчетный период ООО

КСОХ «Ташлы» (участок №1).

Выполнила студентка  
БГАУ, ФБиВМ, Бл 403  
Акбулякова Фирзания  
Научный руководитель:  
Профессор  
Мишуковская Г.С

Отчетный период

Благодарю за внимание!

Особенности экологии речного бобра в охотничьих угодьях ООО КСОХ  
«Ташлы»

Выполнила студентка  
БГАУ, ФБиВМ, Бл 403  
Акбулякова Фирзания  
Научный руководитель:  
Профессор  
Мишуковская Г.С

