



---

***ТЕМА:***

***КЕЙНСИАНСКАЯ МОДЕЛЬ  
МАКРОЭКОНОМИЧЕСКОГО  
РАВНОВЕСИЯ***

Вопрос 1.

---

***Методологические  
основы кейнсианского  
подхода.***

## Вопрос2

---

***Кейнсианские функции  
потребления и сбережения  
Средние и предельные  
склонности к потреблению  
сбережению.***

---

○ **Средняя склонность к потреблению *APC*** - доля дохода (*Y*), идущая на потребление (*C*)

○  **$APC = C / Y$**

---

**Предельная склонность к  
потреблению *MPC* – прирост  
потребления (C) при  
изменении дохода (Y )**

$$**MPC = \frac{\text{прирост } C}{\text{прирост } Y}**$$

# Функция потребления:

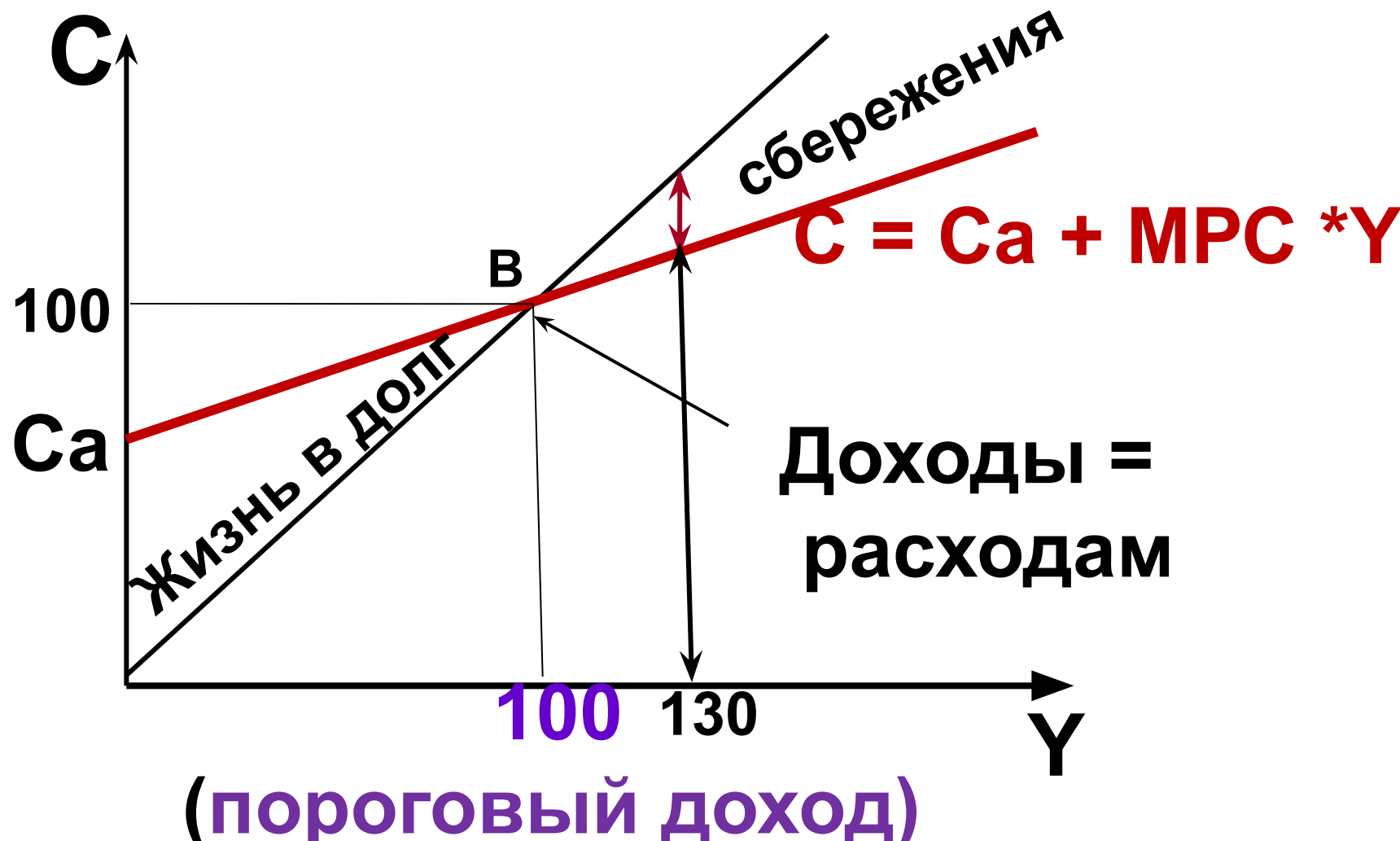
---

$$C = C_a + MPC * Y$$

**$C_a$**  – величина автономного потребления, не зависящего от располагаемого дохода  **$Y$**

**$MPC$**  – предельная склонность к потреблению

# ГРАФИК КЕЙНСИАНСКОЙ ФУНКЦИИ ПОТРЕБЛЕНИЯ:



---

**Средняя склонность к  
сбережению *APS* - доля  
дохода (*Y*), идущая на  
сбережение (*S*)**

$$APS = S / Y$$



---

**Предельная склонность к  
сбережению *MPS* - доля  
прироста сбережений (*S*)  
при любом изменении  
располагаемого дохода (*Y*).**

$$**MPS = \text{прирост } S / \text{прирост } Y**$$

# ФУНКЦИЯ СБЕРЕЖЕНИЯ:

---

$$S = - Ca + MPS * Y$$

**S** – величина сбережений

**Ca** – автономное потребление,

**MPS** – предельная склонность к сбережению,

**Y** - располагаемый доход;



---

$$***MPC + MPS = 1***$$

$$***MPC = 1 - MPS***$$

$$***MPS = 1 - MPC***$$

## **Вопрос 4.**

*Инвестиции. Функция  
спроса на инвестиции.  
Планируемые и  
фактические инвестиции.  
Мультипликатор  
инвестиций.*

# Мультипликатор инвестиций

---

$$M = \frac{\text{прирост ВВП}}{\text{прирост инвестиций}}$$

# МУЛЬТИПЛИКАТОР инвестиций

---

$$M = 1 / 1 - MPC$$

## *Пример.*

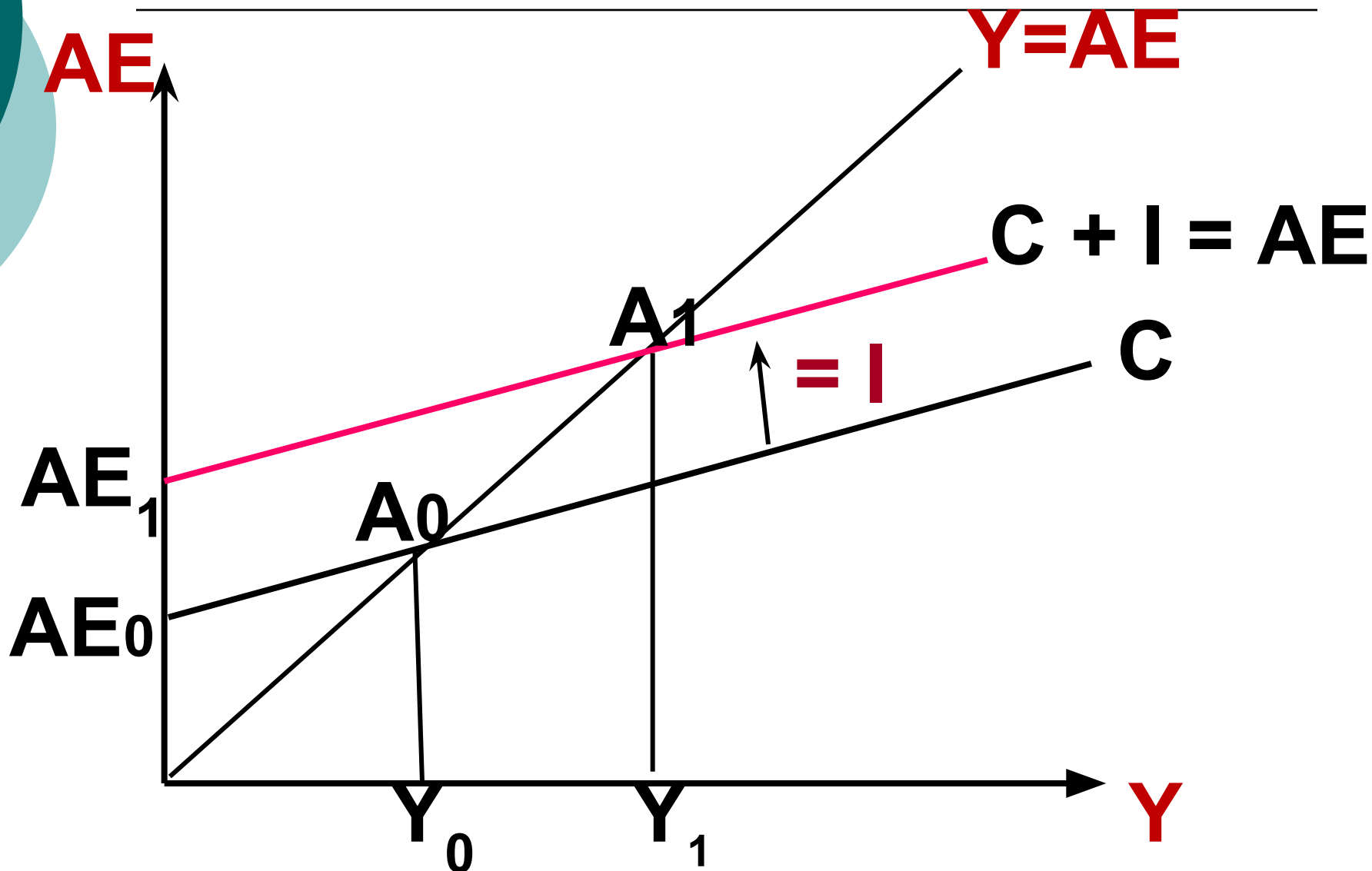
---

**Инвестиции = 100** тыс. долл.

**ВВП возрос на 400** тыс. долл,

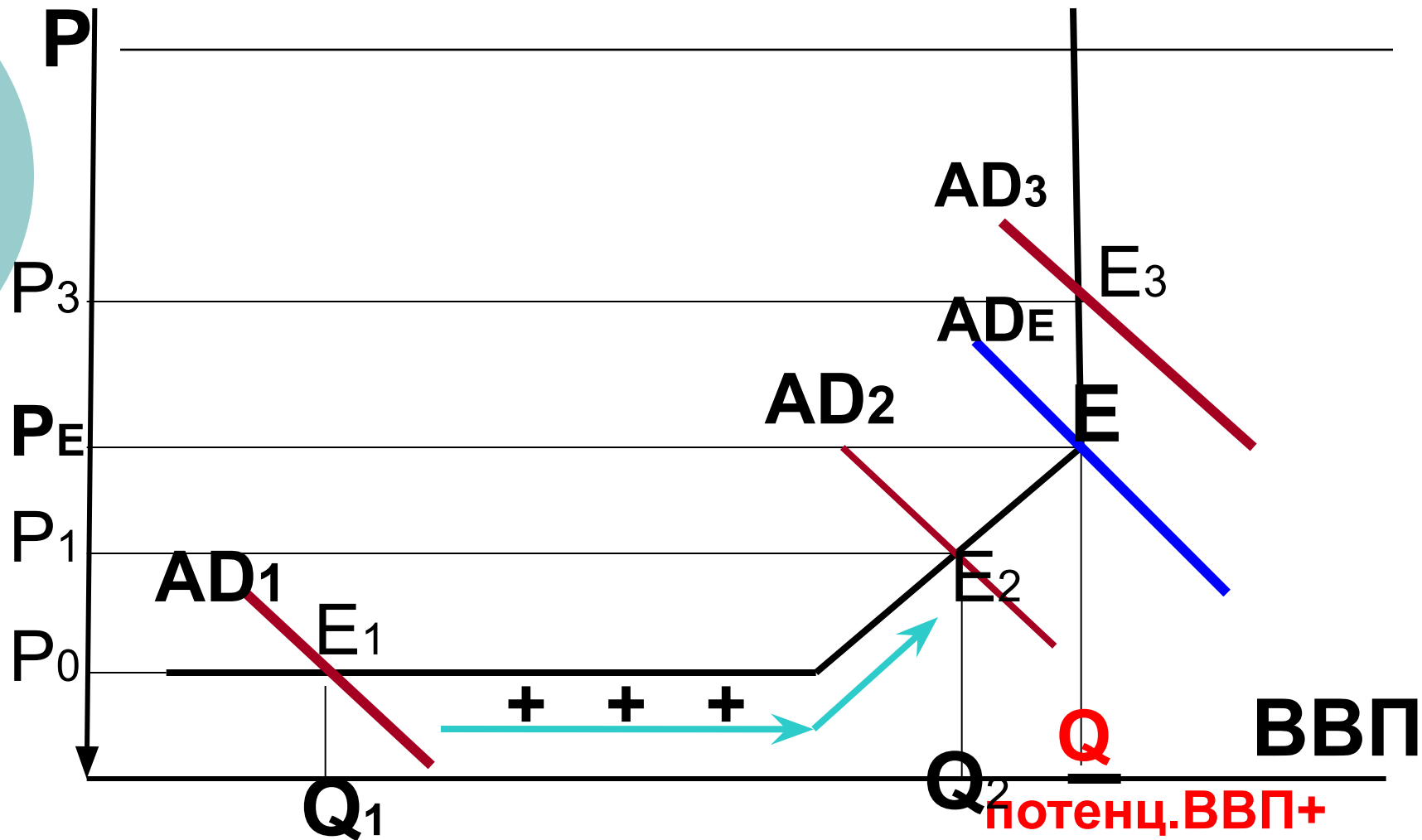
$$\text{Мультипликатор (M)} = \frac{400}{100} = 4$$

# Влияние инвестиций $I$ на объем выпуска $Y$





**AS**



**потенц. ВВП +  
полная  
занятость**

# Вопрос

---

*Равновесный объем производства в кейнсианской модели: определение его методом сопоставления совокупных доходов и совокупных расходов и методом сопоставления сбережений и инвестиций.*

# *1 метод*

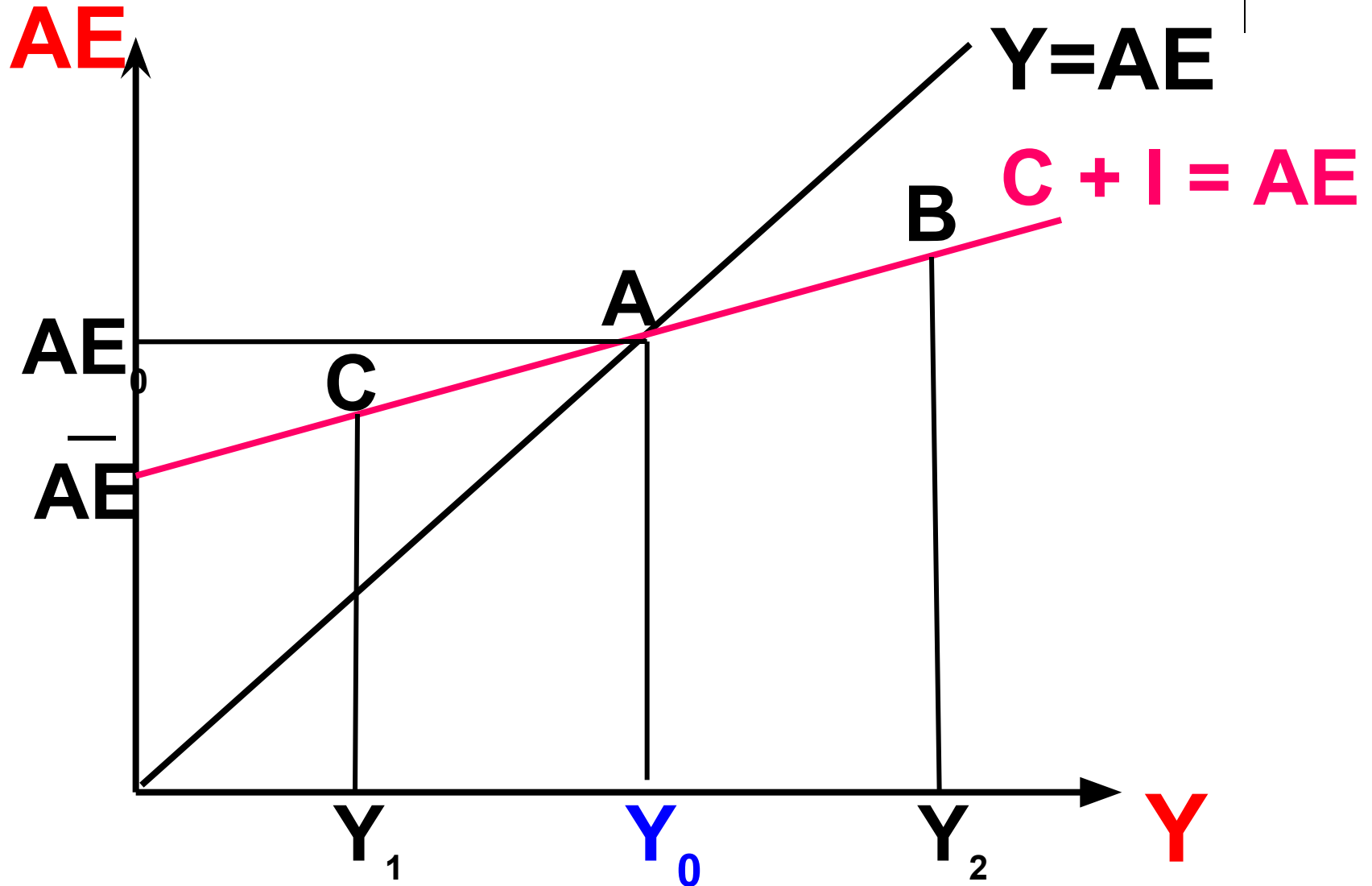
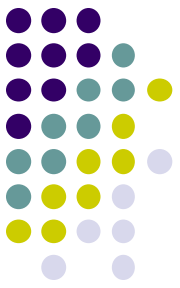
---

$$Y = AE$$

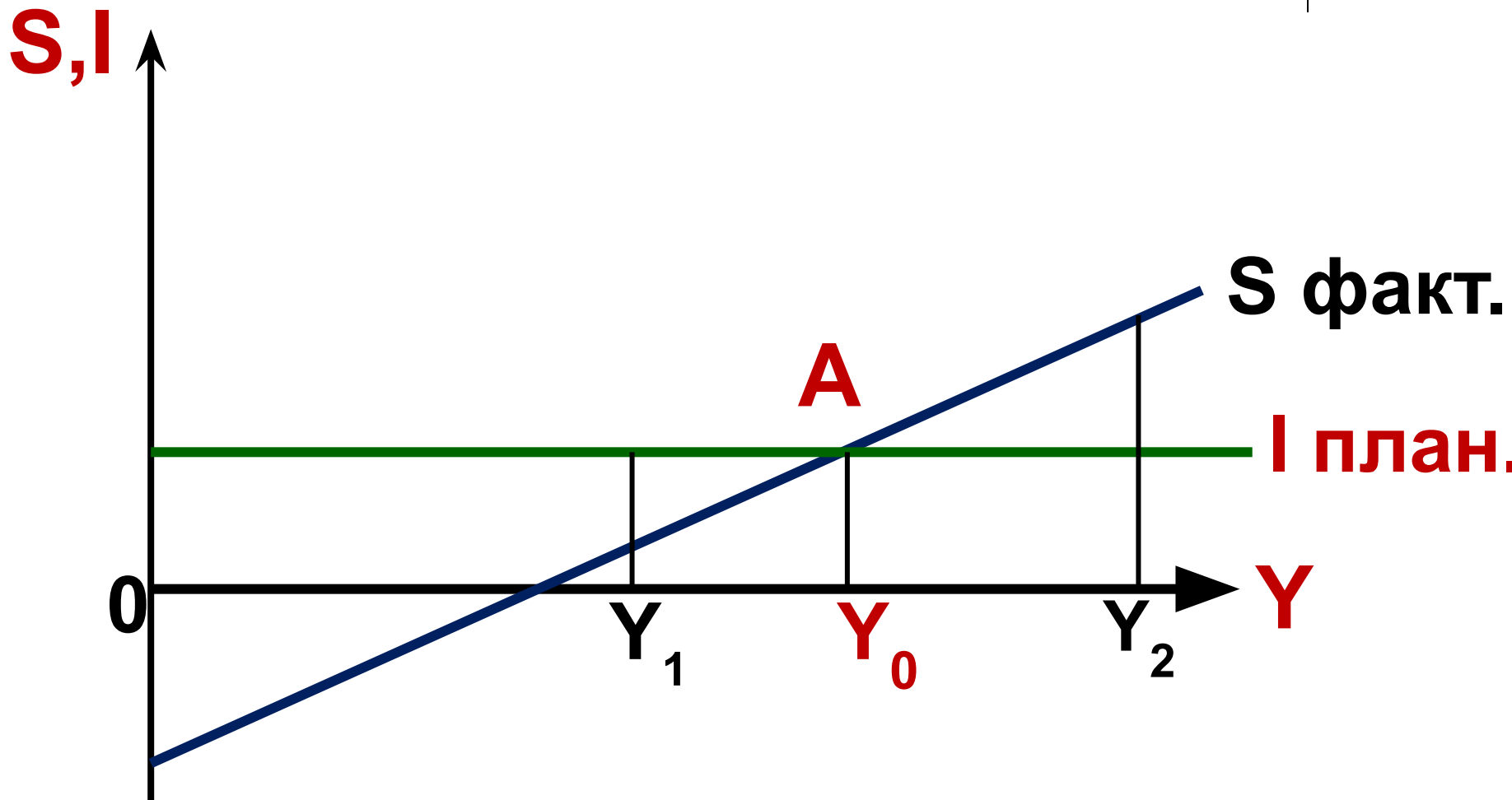
*Y - совокупный доход  
(объем выпуска)*

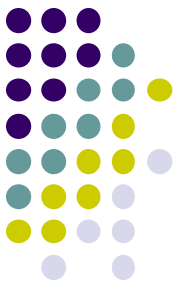
*AE – совокупные расходы  
(совокупный спрос)*

# МЕТОД «Доходы – расходы»



## 2. Сбережения и инвестиции (изъятия - инъекции):

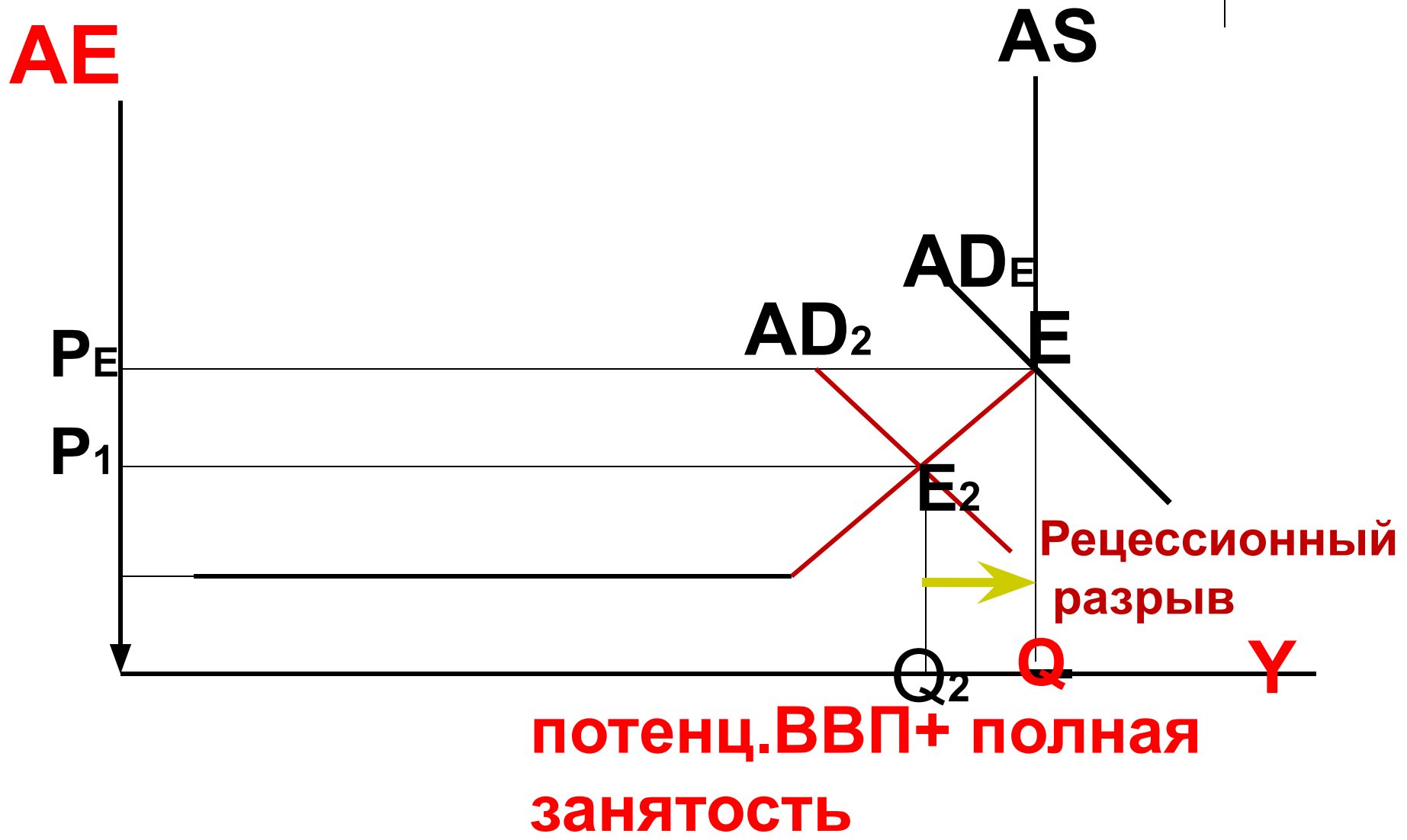




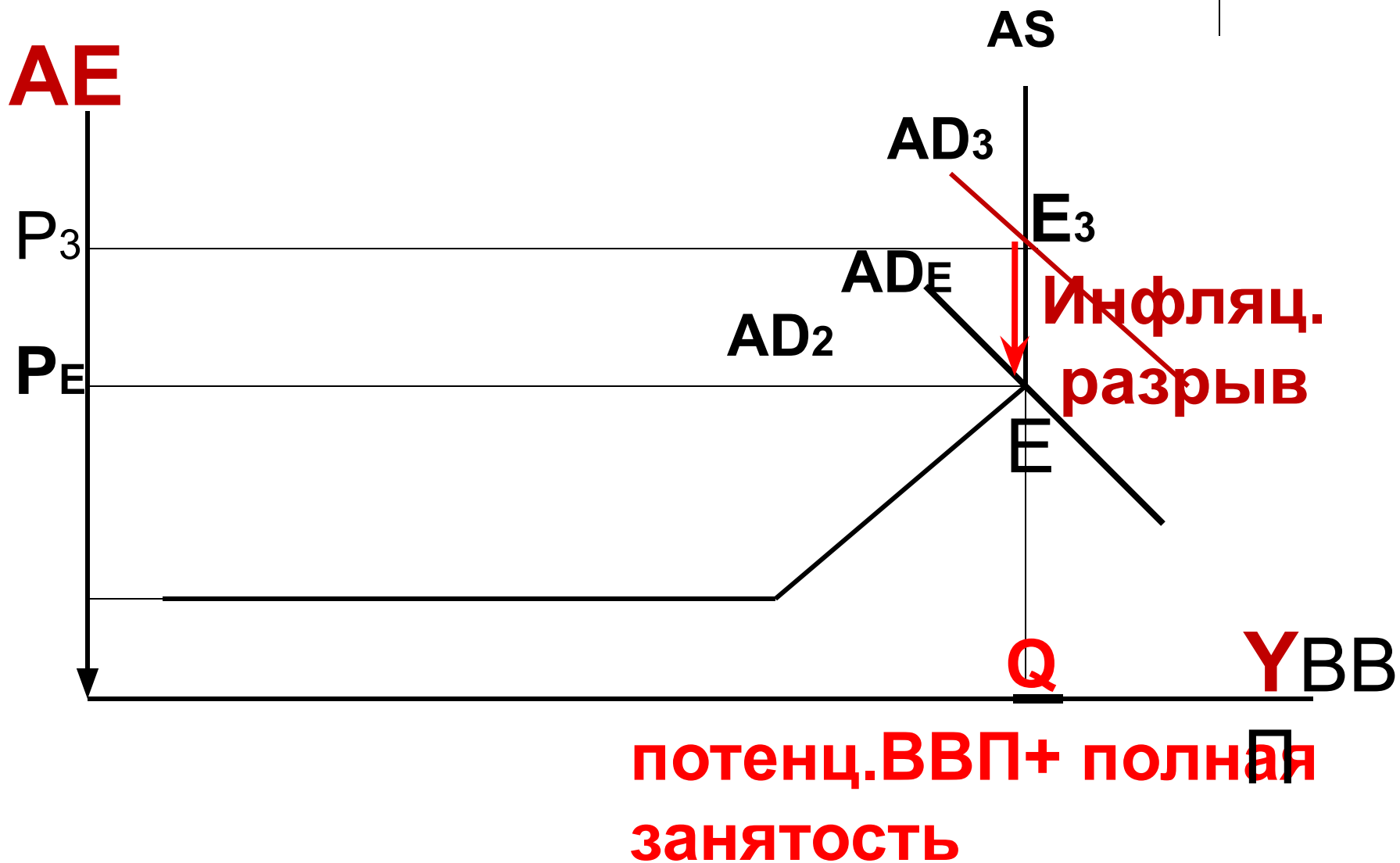
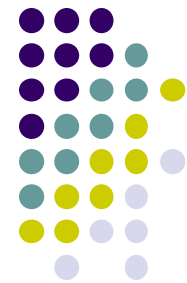
- **Вопрос.**

***Рецессионный и инфляционный разрывы. Государство в кейнсианской модели***

# Дефляционный (рецессионный) разрыв



# Инфляционный разрыв



потенц. ВВП + полная занятость