

**Качество и количество
предоставления
транспортных пригородных
железнодорожных услуг
населению**

Республики Коми.

Существующие проблемы.

Возможные пути решения.



Наличие пригородных поездов 2012 году

- Ярославская область - 71 п.
- Архангельская область – 61 п.
- **Республика Коми - 18 п.**
- г. Ярославль – есть
- г. Архангельск- есть
- **г. Сыктывкар – нет!**



Бюджетная нагрузка 2012

- Ярославская область - 90 млн.
 - Архангельская область-100 млн.
 - **Наша Республика-74 млн.**
- (2012 году было предъявлено 250 млн.
Выплачено 74 млн.руб.)



Себестоимость поезда

- Ярославская область- 1,26 млн.
- Архангельская область- 1,63 млн.
- **Республика Коми- 4,11 млн.**

Актуальность


На территории Республики Коми
**отсутствуют пригородные
маршруты на 77%
железнодорожных линий!**

Вместо них курсируют
пассажирские поезда более
высокого тарифного класса.
Переплата тарифа в общем
вагоне населением РК
от 44 до 174 руб!

С каждого пассажира!

(см.приложение №1 к бизнес-плану)





Социальная не защищенность населения! Три «Не»!

- **Не в полном объеме в РК предоставляются пригородные перевозки и льготы по бесплатному проезду в пригородном ж.д. транспорте! (-77%)!**
- **Не в полном объеме предоставляются в РК 50 % скидки на проезд в пригородном ж.д. транспорте пенсионерам и школьникам! (-77%)!**
- **Самые не эффективные выплаты из бюджета Республики Коми за пригородные поезда за 2012 год!**

Какие работают в РК не экономичные и не рентабельные поезда на пригородных маршрутах в РК (население 900 тыс.чел)



1 500
пассажирских
пригородных
мест

Тепловоз ТЭП70 Дизель
2А-5Д49
11736,42кг/сутки

(расход 489 кг/час)



Всего в 2012 году в РК работало 18 поездов (1 вагон), оплата из бюджета РК составила 74 млн.

Какие поезда работали в Ярославской области в 2012 году (население 1 200 000 чел.)

На пригородных маршрутах
курсировал 71 поезд

По 1000 мест

Итого: Создано

71 000
пригородных
пассажирских
мест.



Себестоимость создания одного пригородного пассажирского места

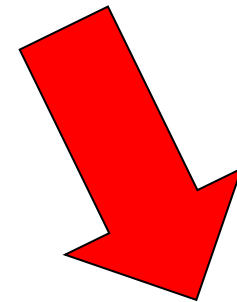
50 000/1250= 40 выше в 40 раз!!!

Наша Республика

74 млн./1500 мест(18 поездов
x 81 место)=50 тыс.руб. в год

Ярославская область

90 млн. / 71 000 мест=
1250 руб. в год



Показатели транспортной доступности населения

71000-1500=на **69 500 мест меньше** для проезда населения на пригородных поездах в нашей Республике!

1,2 млн.чел/71 тыс.=17 чел на 1 место

0,9 млн.чел/1,5 тыс.=600 чел на 1 место

600/17= **35 раз** ниже пригородная транспортная составляющая в РК!

Балансовая принадлежность технических средств СППК в Республике Коми.



- **ОАО РЖД (аренда + %%% проценты)**
- **Федеральная пассажирская компания (аренда + %%% проценты)**
- **Государственная собственность , находится в оперативном управлении ОАО РЖД (100 млн. заплатил Федеральный бюджет-???)**
- **Первая грузовая компания (аренда + %%% проценты)**

Анализ среды



- ◆ **Экономичных пригородных поездов Республике Коми нет!**
- ◆ **Население Республики Коми в области пригородного железнодорожного транспортного обслуживания находится в кратном **экономически не выгодном положении** по сравнению с жителями Ярославской, Архангельской, Вологодской, Ивановской областями.**



Ожидаемые перспективы

- Продолжать все время увеличивающиеся выплаты по старой схеме и ждать лучших времен!
- Проводить круглые столы и встречи. Просить Уважаемых железнодорожников и Республиканских чиновников, внедрить в РК экономичные пригородные поезда и установить справедливые цены на проезд согласно ФСТ РК.
-или создать альтернативную пригородную Республиканскую железнодорожную компанию?

Железнодорожная компания «SMS-LINE»

10 млн. руб.
первоначальный
стартовый капитал

(Универсальный проект)

Разработчик:

Павлов Артур
Михайлович –
эксперт ОП РК





Миссия компании

Сделаем будущее настоящим!

- Реализуемая цель – улучшить транспортабельность населения Республики Коми.
- Обеспечить население Республики качественными пригородными поездами по доступным экономически обоснованным тарифам.
- Обеспечить население Республики законными льготами!
- Создать в Республике Коми дополнительные рабочие места.

Наше предложение Пригородный поезд РА-2

Современный экономичный дизель
поезд отечественного производства!

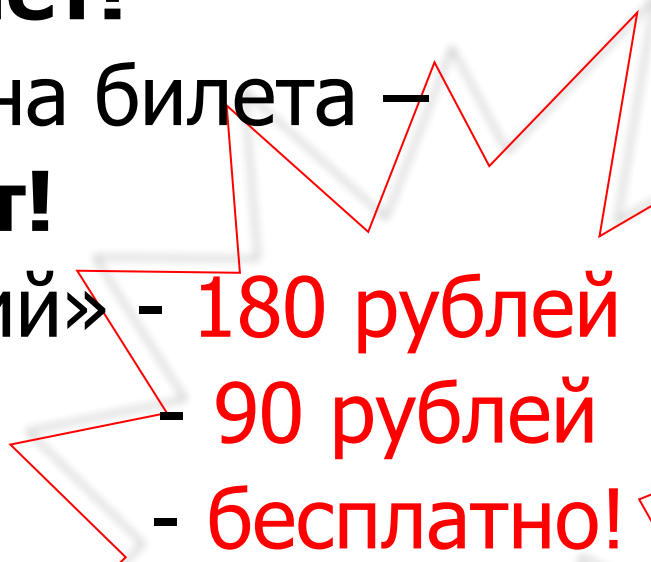
45 кг/час!

2006 года!

$489/45=10$ раз! ЭКОНОМИЯ ТОПЛИВА!

Наши конкурентные преимущества



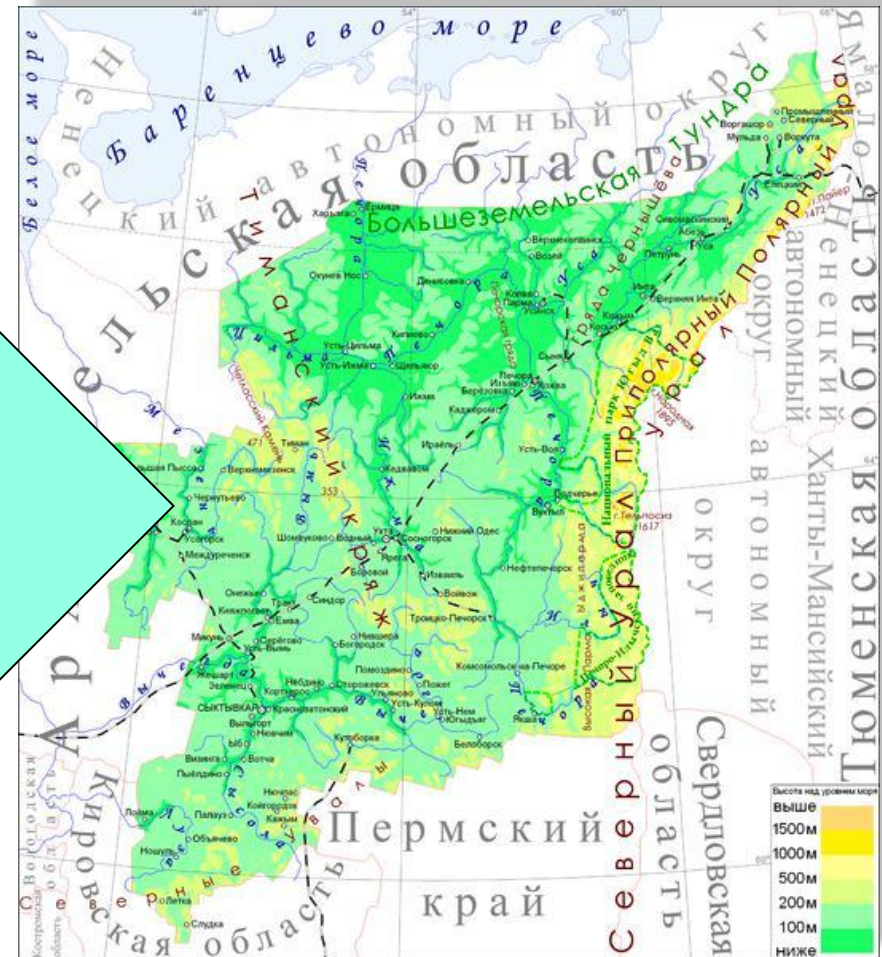
- ОАО ФПК, цена билета – **235-320 руб., пригородных льгот нет!**
 - ИП Волков, автобус, цена билета – **300 рублей, льгот нет!**
 - Тариф «Республиканский» - **180 рублей**
 - Тариф «льготный 50» - **90 рублей**
 - Тариф «льготный 100» - **бесплатно!**
- 

Наши счастливые пассажиры



Наши перспективы

- ◆ 100 %
- ◆ Охват
- ◆ качественными
- ◆ Пригородными
- ◆ услугами
- ◆ территории
- ◆ Республики
- ◆ Коми





Эффективность проекта

- ◆ Окупаемость - 3 года
- ◆ Индекс доходности-1,32
- ◆ Чистая прибыль- 60 млн. руб
рублей
- ◆ Бюджетный РК эффект - 10
млн. рублей
- ◆ Период возврата субсидий
-0,37 года



Выгоды

- Улучшение транспортной доступности населения!
- Предоставление законных льгот
- Снижение бюджетной нагрузки
- Создание дополнительных рабочих мест 15+4
- Выплаты РЖД за путь 2 млн. руб. в год 9 млн. за локомотивную бригаду + высвобождение локомотивов РЖД + вагонов ФПК.
- Внедрение в структуру РЖД нового эффективного конкурентного перевозчика

Сделаем будущее настоящим!



Спасибо за внимание!

Проект
подготовлен

По заказу
Общественной
Палаты
Республики
Коми!

